



Villastraat 76

Schiedam

Vraagprijs € 250.000,- k.k.

Hoomz

+31 85 070 37 16 | info@hoomz.nl | www.hoomz.nl



Kenmerken & specificaties

Bouwjaar:	1899
Soort:	eengezinswoning
Kamers:	3
Inhoud:	249 m ³
Woonoppervlakte:	64 m ²
Perceeloppervlakte:	65 m ²
Overige inpandige ruimte:	4 m ²
Gebouwgebonden buitenruimte:	14 m ²
Externe bergruimte:	-
Verwarming:	c.v.-ketel
Isolatie:	muurisolatie
Energie label:	D

Omschrijving

Sfeervolle tussenwoning op een fijne locatie in Schiedam!

Welkom aan de Villastraat 76 in Schiedam – een charmante en sfeervolle tussenwoning met karakter waar comfort, gezelligheid en een centrale ligging perfect samenkomen. Deze woning is ideaal voor starters, jonge gezinnen of iedereen die op zoek is naar een warm thuis met karakter én alle voorzieningen binnen handbereik.

De woning ligt in een gezellige en levendige woonomgeving in Schiedam met een prettige combinatie van rust, stadse voorzieningen en goede bereikbaarheid. In de directe omgeving vind je diverse supermarkten, winkels, basisscholen, kinderopvang, sportverenigingen en horecagelegenheden. Ook het historische centrum van Schiedam met haar gezellige terrassen, grachten en bekende molens ligt op korte afstand. Daarnaast zijn er diverse parken, speelvoorzieningen en recreatiemogelijkheden in de buurt aanwezig, waardoor het een fijne woonomgeving is voor jong en oud.

Qua bereikbaarheid zit je hier uitstekend. De woning ligt gunstig ten opzichte van diverse uitvalswegen zoals de A4 en A20 richting Rotterdam, Den Haag en Delft. Ook het openbaar vervoer is goed geregeld met tram-, metro- en treinverbindingen op korte afstand, waardoor je eenvoudig naar omliggende steden reist.

Kenmerken

Bouwjaar: 1934

Woonoppervlakte: 64m²

Perceeloppervlakte: 65m²

Inhoud: 249m³

Indeling

Bij binnenkomst valt direct de gezellige sfeer op. De lichte hal geeft toegang tot de toiletruimte met separaat fonteintje en de woonkamer, welke een fijne leefruimte biedt waar je heerlijk kunt ontspannen of gezellig samen kunt samenzijn met familie en vrienden. Dankzij de grote raampartijen geniet de woning van veel natuurlijk lichtinval, wat zorgt voor een ruimtelijk en prettig gevoel. De living biedt ruimte voor een royale zit, aangrenzend tref je het eetgedeelte met de moderne keuken in hoek-opstelling met een schiereiland waar je nog heerlijk aan kan zitten. De keuken is praktisch ingericht en biedt volop mogelijkheden om uitgebreid te koken. De keuken is voorzien van rvs-spoelbak met zwarte mengkraan, inductiekookplaat met afzuigstelsel, grote koelkast met vriesgedeelte, vaatwasser en combi-oven. Tevens tref je bij het eetgedeelte/keuken grote openslaande tuindeuren die je toegang geeft tot de achtertuin. Naast de keuken tref je de trapopgang met trapkast (extra opbergruimte) naar de eerste verdieping.

Eerste verdieping

Op de verdieping bevinden zich 2 comfortabele slaapkamers, waarvan je eventueel ook een 3de slaapkamer van kan maken, en een nette badkamer, waardoor de woning verrassend veel ruimte biedt. De moderne badkamer is voorzien van een heerlijk ligbad met handdouche, een douche, toilet en een ruim wastafelmeubel met extra opbergruimte. Ook tref je op de overloop het luik aan welke toegang geeft tot de vliering.

Buiteruimte

Ook beschikt de woning over een fijne buitenruimte, met oriëntatie op het Zuiden waar je in alle rust kunt genieten van een kop koffie in de ochtendzon of lange zomeravonden buiten.

Bijzonderheden

- Sfeervolle tussenwoning
- Meerdere slaapkamers
- Fijne buitenruimte op het Zuiden
- Gelegen op een centrale locatie
- Muurisolatie
- HR ++ glas

Kortom: een sfeervolle tussenwoning op een centrale locatie met alle voorzieningen dichtbij – een heerlijke plek om thuis te komen!

Deze informatie is door ons met de nodige zorgvuldigheid samengesteld. Onzerzijds wordt echter geen enkele aansprakelijkheid aanvaard voor enige onvolledigheid, onjuistheid of anderszins, dan wel de gevolgen daarvan. Alle opgegeven maten en oppervlakten zijn indicatief.

Toelichtingsclausule NEN2580: De Meetinstructie is gebaseerd op de NEN2580. De Meetinstructie is bedoeld om een meer eenduidige manier van meten toe te passen voor het geven van een indicatie van de gebruiksoppervlakte. De Meetinstructie sluit verschillen in meetuitkomsten niet volledig uit, door bijvoorbeeld interpretatieverschillen, afrondingen of beperkingen bij het uitvoeren van de meting.























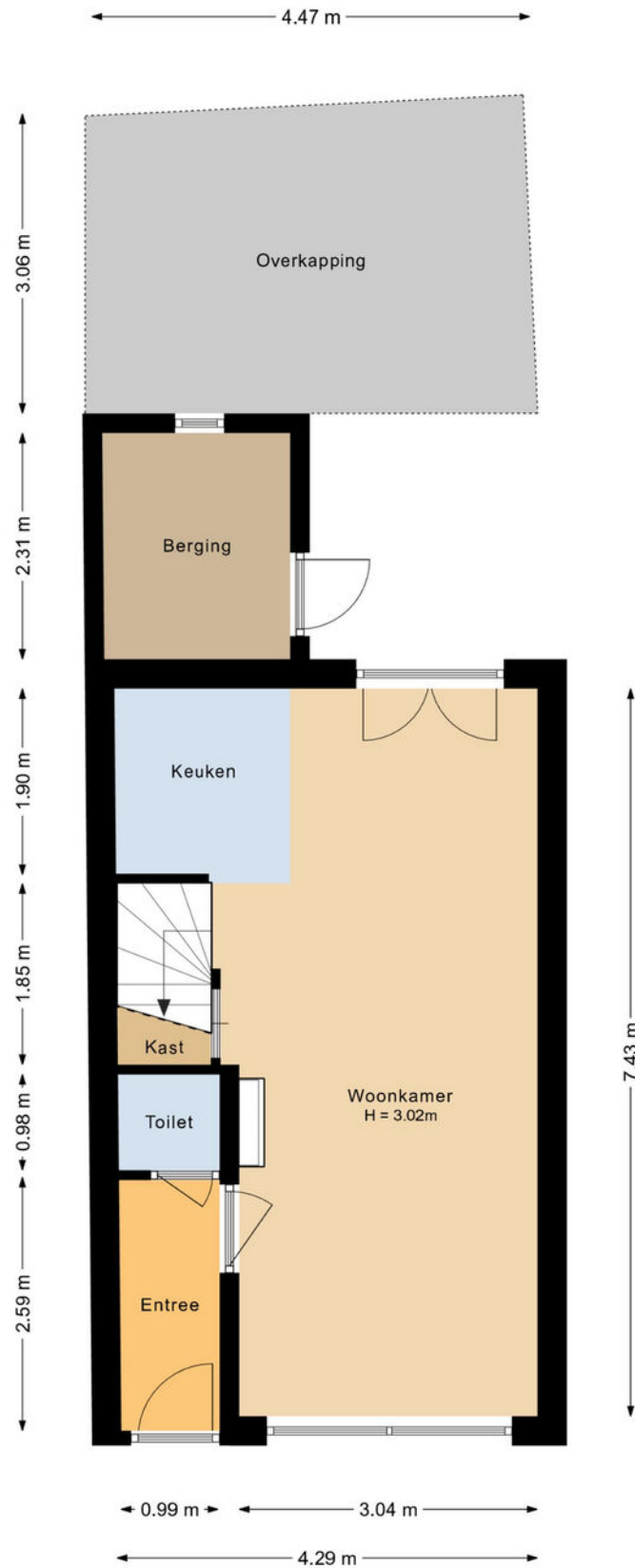






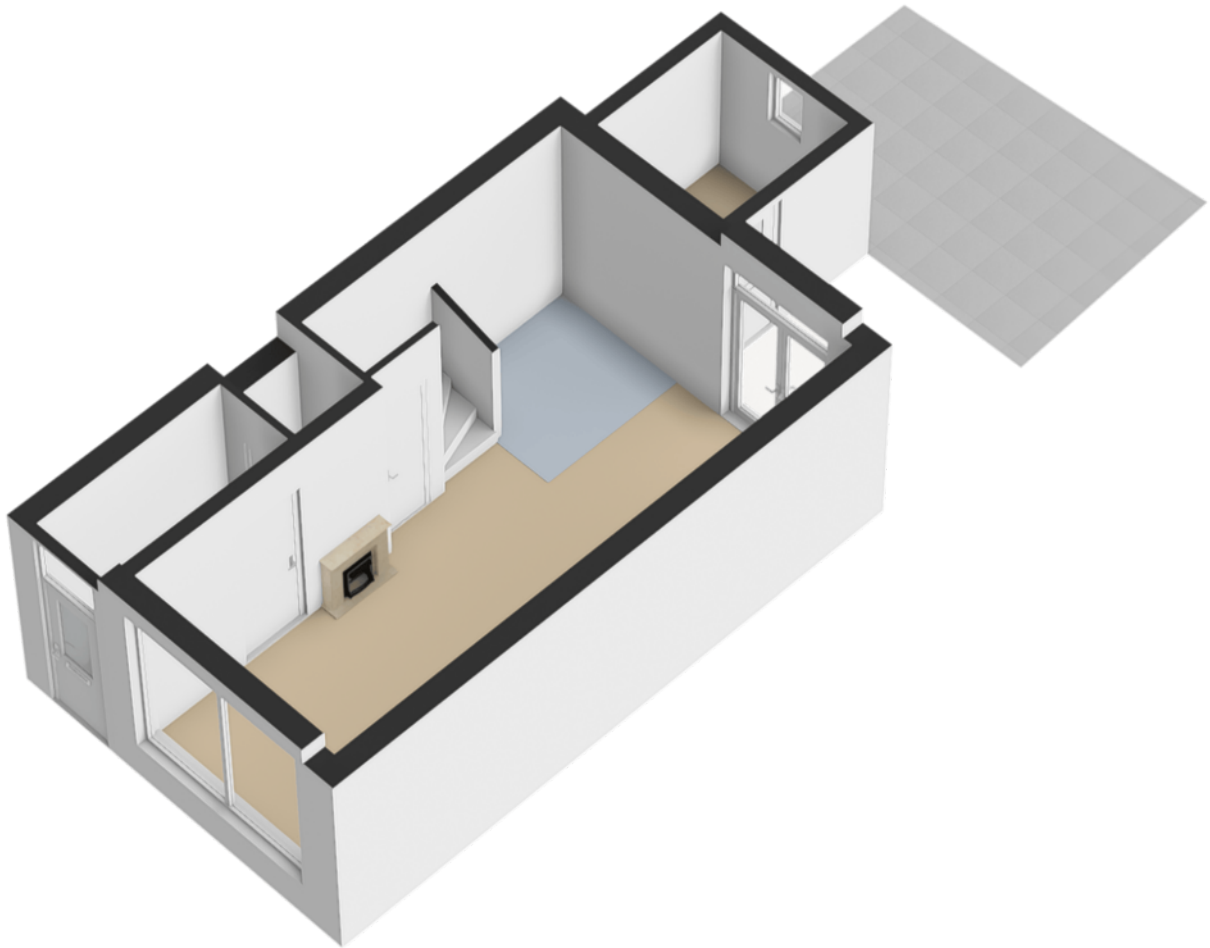


Plattegrond

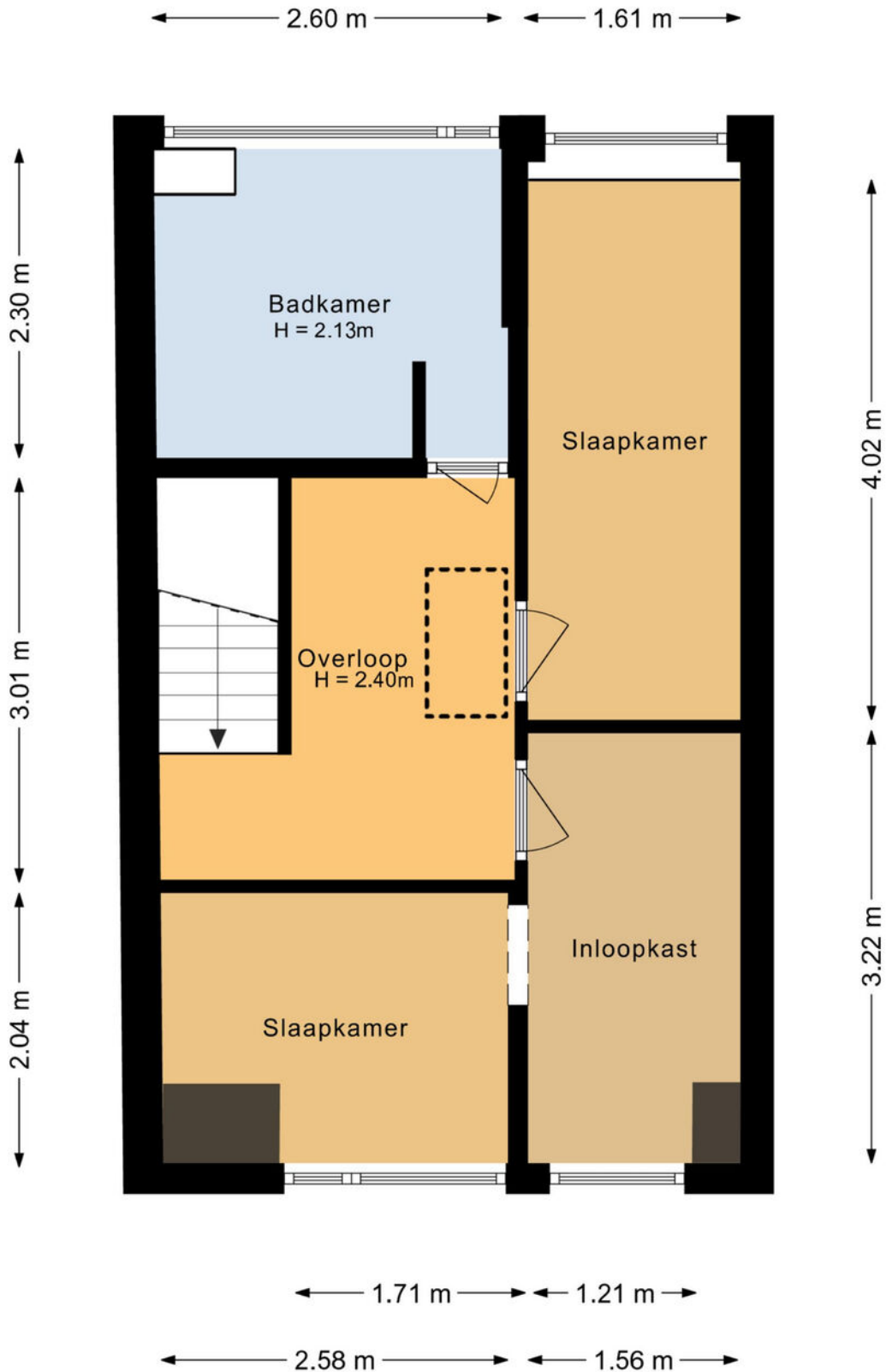


Aan de plattegronden kunnen geen rechten worden ontleend.

Plattegrond

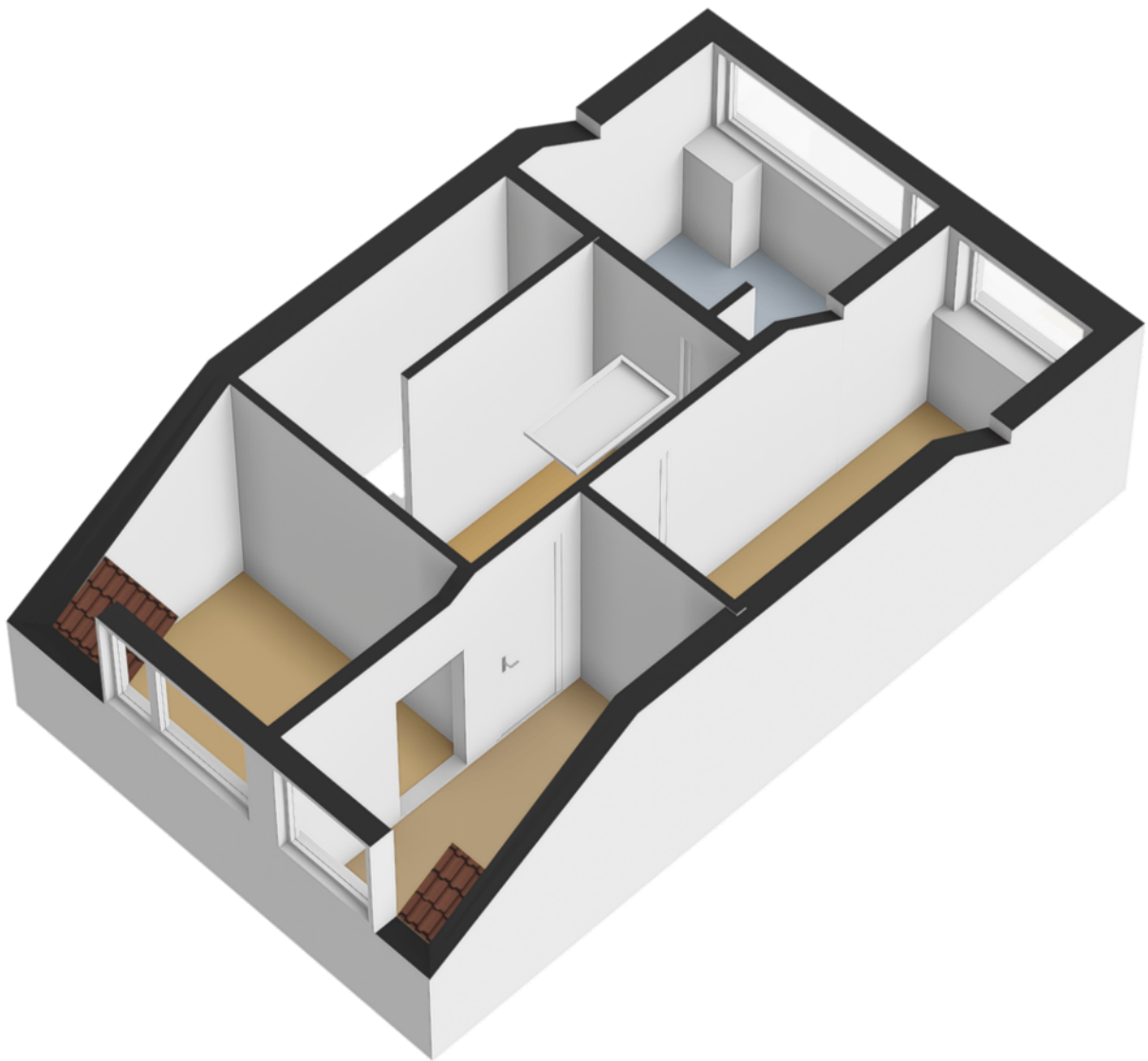


Plattegrond

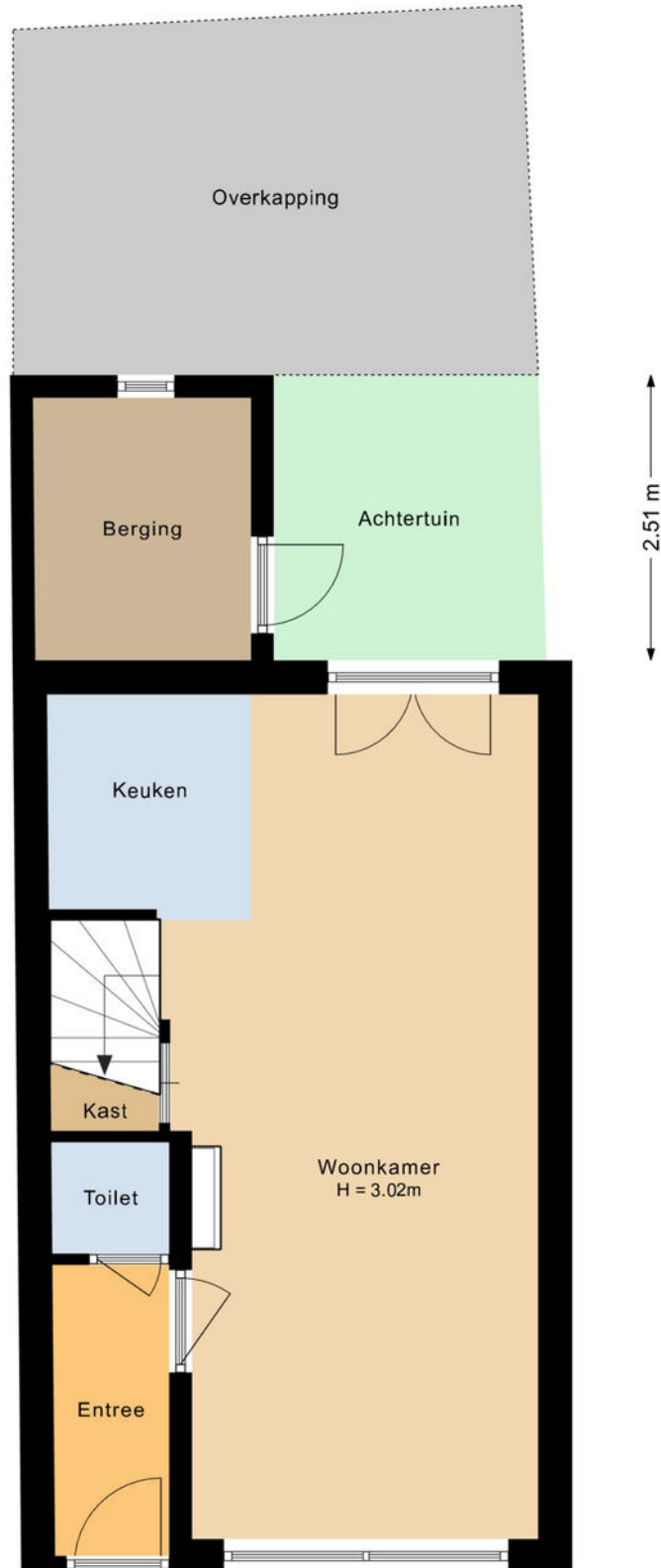


Aan de plattegronden kunnen geen rechten worden ontleend.

Plattegrond

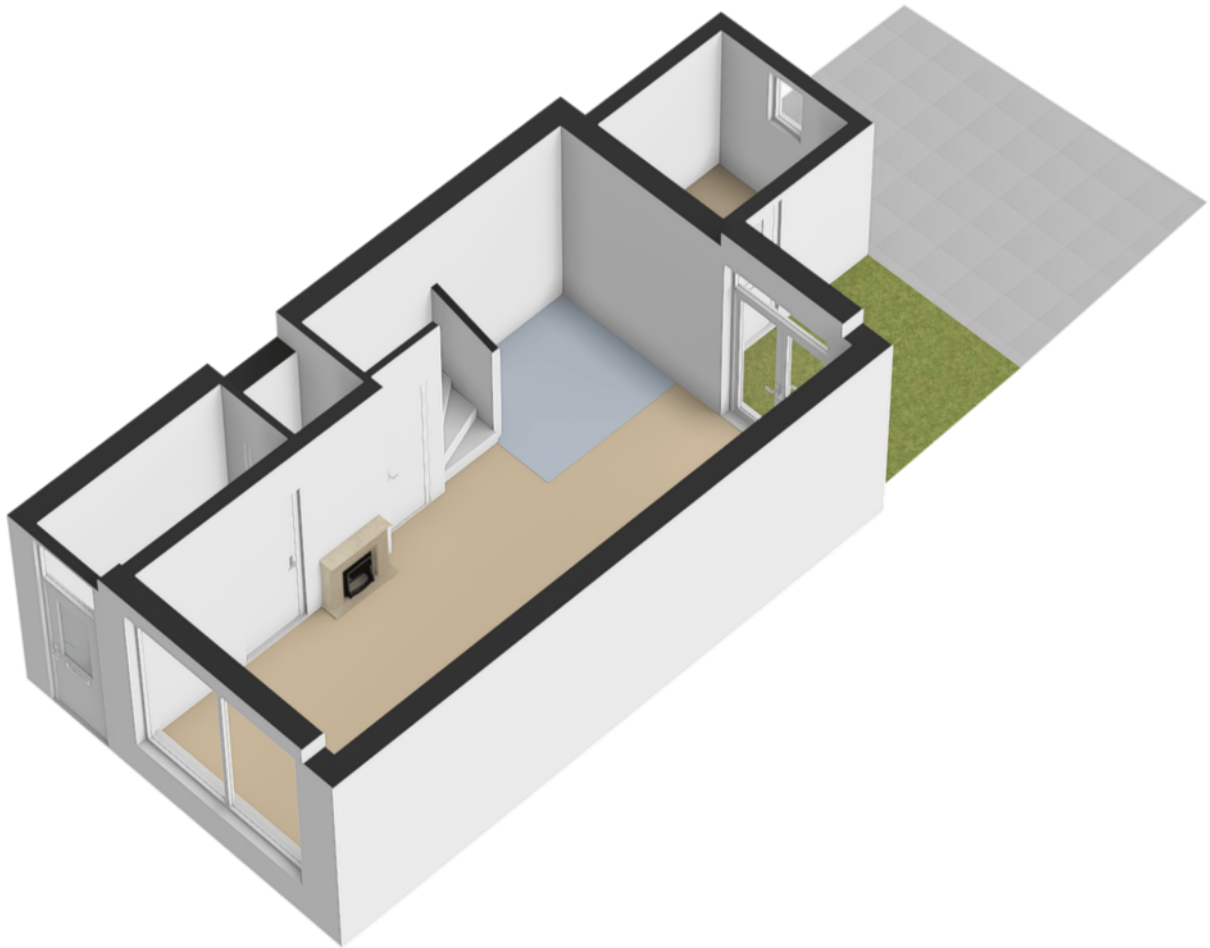


Plattegrond

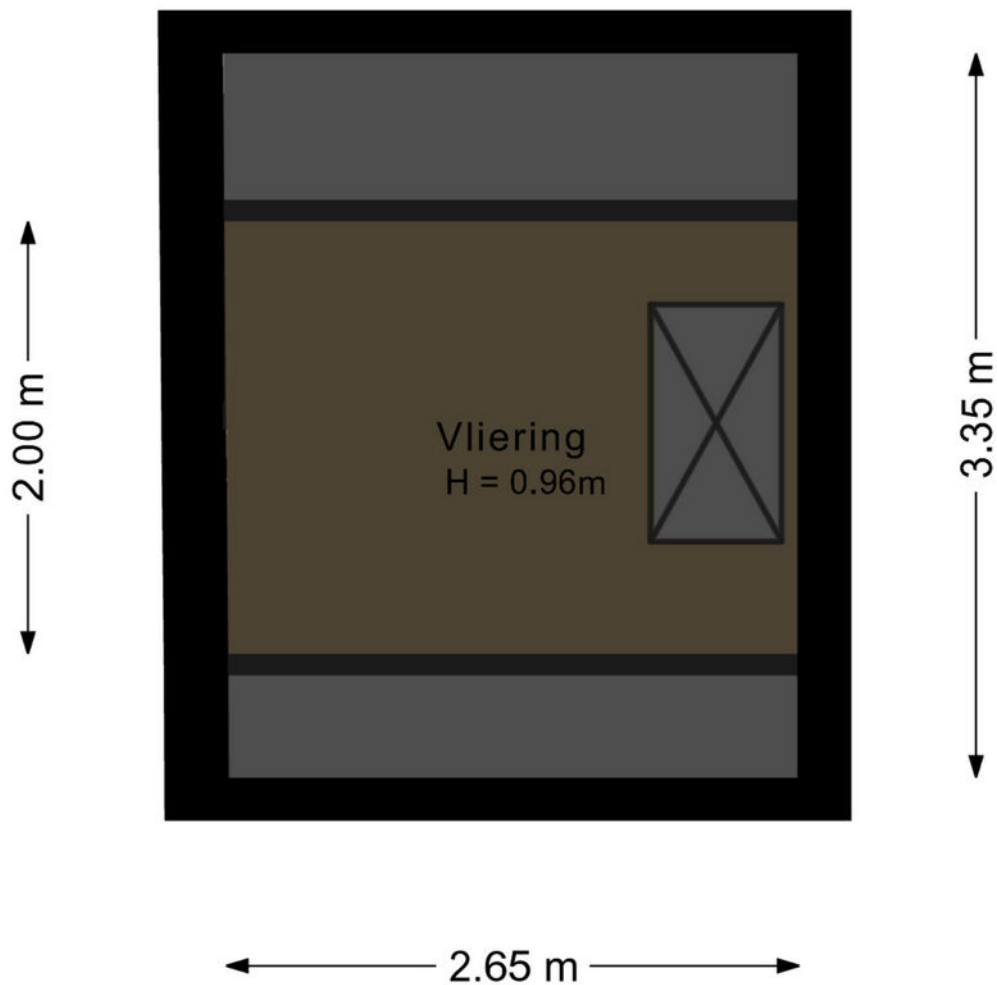


Aan de plattegronden kunnen geen rechten worden ontleend.

Plattegrond

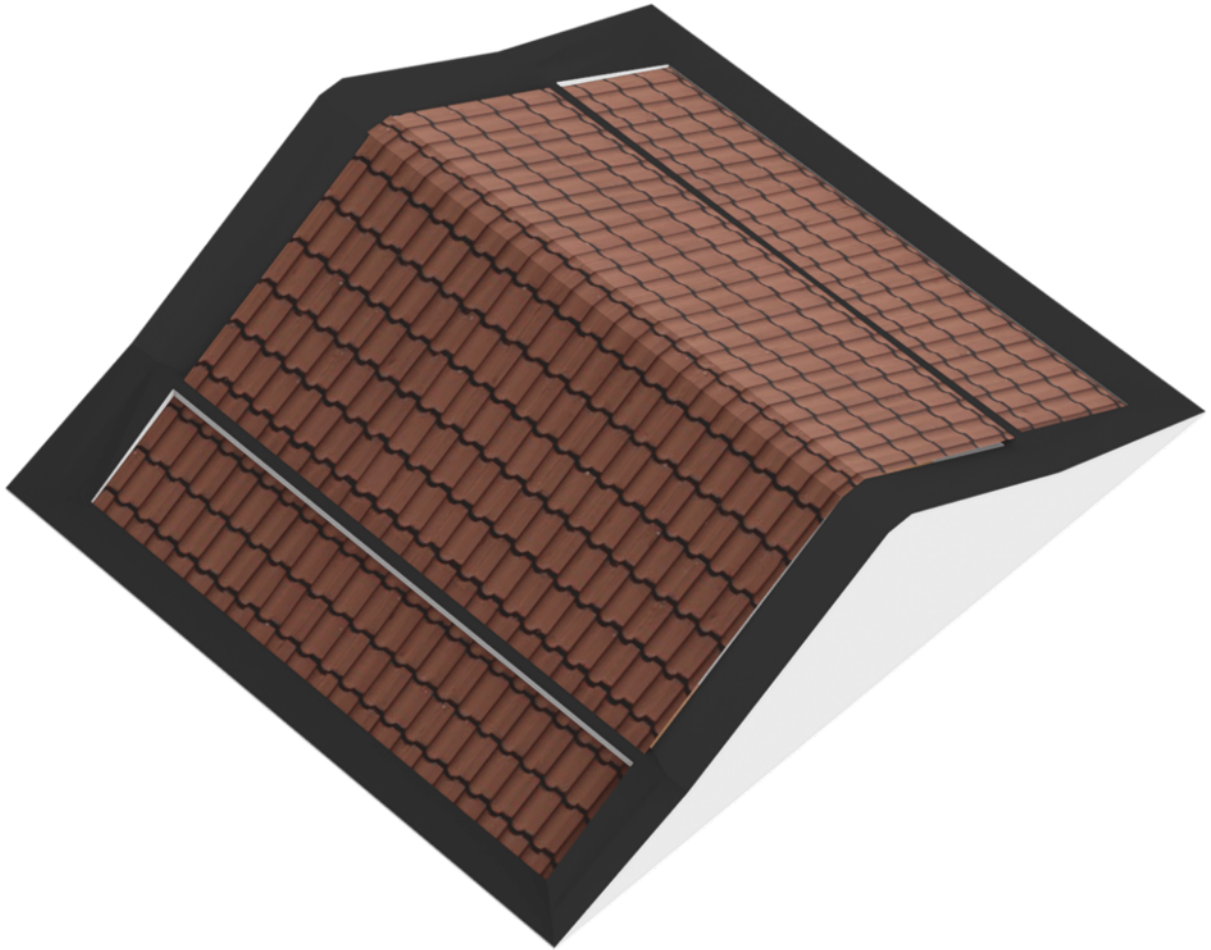


Plattegrond



Aan de plattegronden kunnen geen rechten worden ontleend.

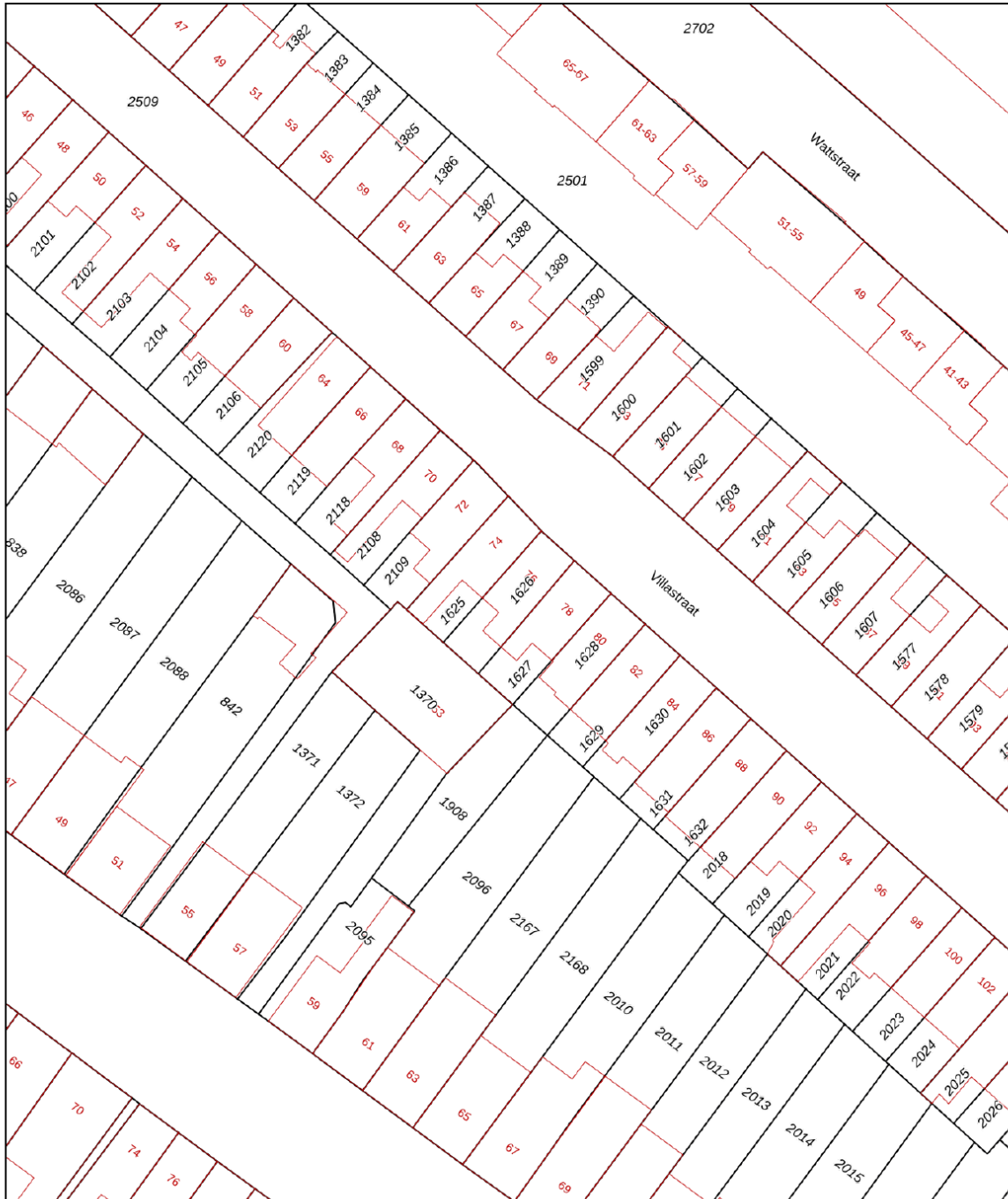
Plattegrond




Kadastrale kaart

Kadastrale kaart

Uw referentie: ---

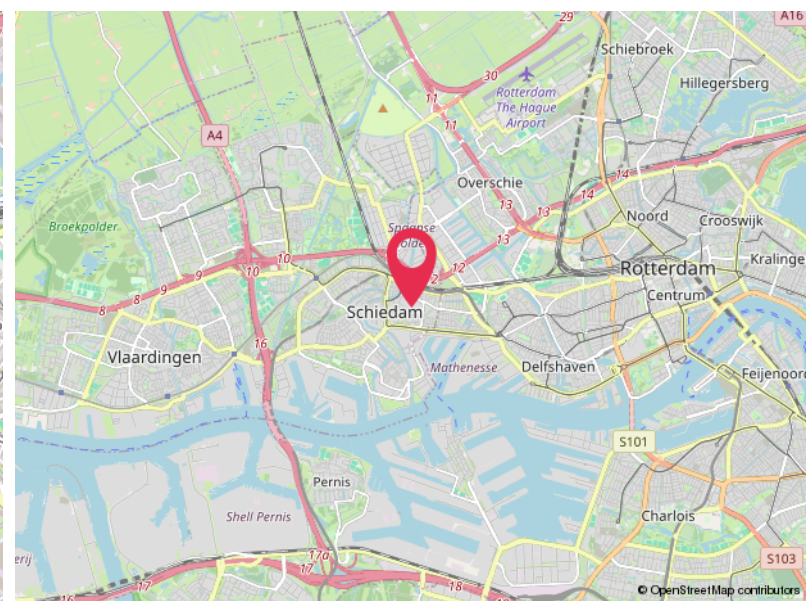
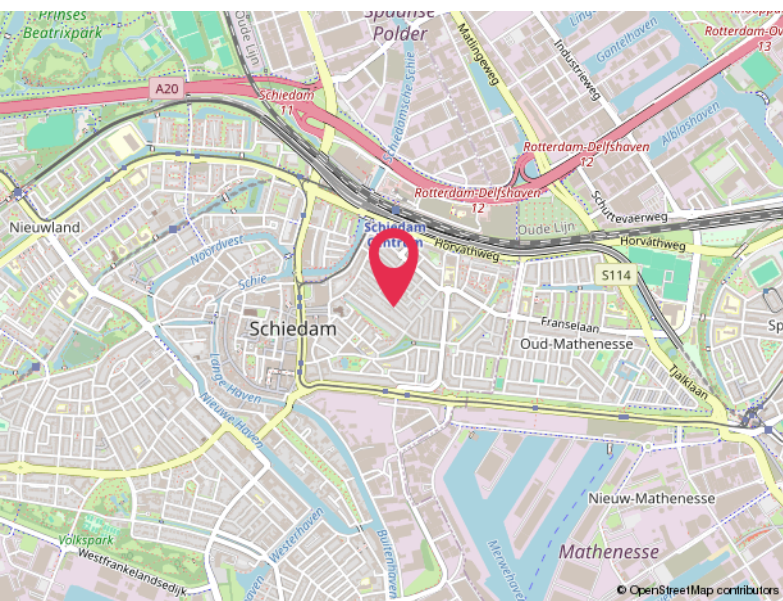
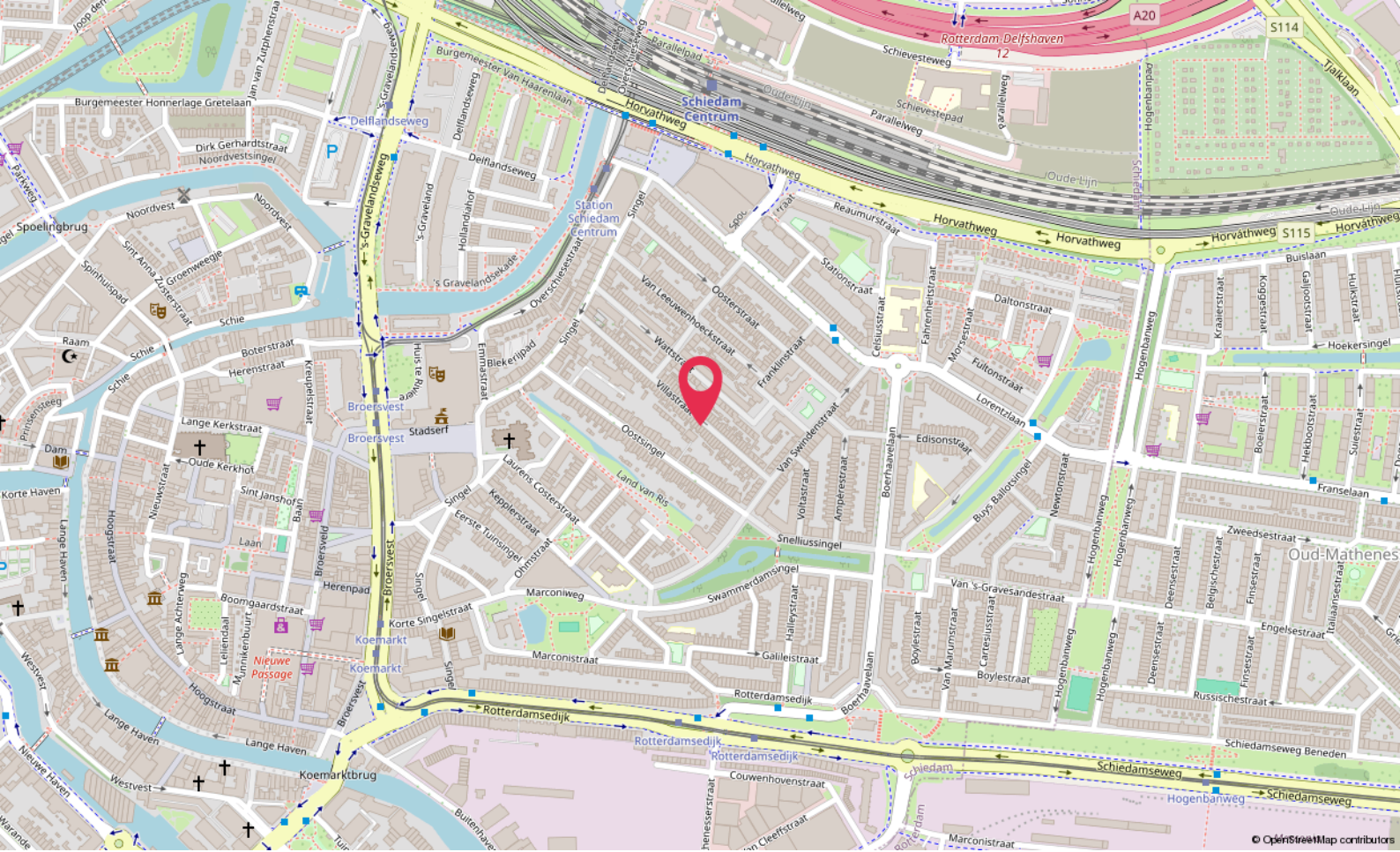


0 5 10 15 20 25m

12345	Deze kaart is noordgericht	Schaal 1: 500	
25	Perceelnummer	Kadastrale gemeente Schiedam	
—	Huisnummer	Sectie I	
—	Vastgestelde kadastrale grens	Perceel 1626	
—	Voorlopige kadastrale grens		
—	Administratieve kadastrale grens		
—	Bebouwing		

Voor een eensluidend uittreksel, geleverd op 25 maart 2026
De bewaarder van het kadaster en de openbare registers

Aan dit uittreksel kunnen geen betrouwbare maten worden ontleend.
De Dienst voor het kadaster en de openbare registers behoudt zich de intellectuele eigendomsrechten voor, waaronder het auteursrecht en het databankenrecht.



Locatie

VILLA STRAAT 76
Schiedam

Lijst van zaken

	Blijft achter	Gaat mee	Ter overname
Woning - Interieur			
Allesbrander		X	
Designradiator(en)	X		
Verlichting, te weten			
- losse (hang)lampen		X	
(Losse)kasten, legplanken, te weten			
- Losse kasten en planken		X	
- Grote kast (boven in de gang)			X
Raamdecoratie/zonwering binnen, te weten			
- gordijnrails	X		
- gordijnen		X	
- overgordijnen		X	
- vitrages		X	
- rolgordijnen	X		
Vloerdecoratie, te weten			
- laminaat	X		
- plavuizen	X		
Overig, te weten			
- spiegelwanden	X		
- schilderij ophangstelsel	X		
Woning - Keuken			
Keukenblok (met bovenkasten)	X		
Keuken (inbouw)apparatuur, te weten			
- kookplaat	X		
- afzuigkap	X		
- magnetron	X		
- oven	X		
- koelkast	X		
- koel-vriescombinatie	X		
- vaatwasser	X		
- koffiezetapparaat		X	

Lijst van zaken

	Blijft achter	Gaat mee	Ter overname
Woning - Sanitair/sauna			
Toilet met de volgende toebehoren			
- toilet	X		
- toilethouder	X		
- fontein	X		
Badkamer met de volgende toebehoren			
- ligbad	X		
- douche (cabine/scherm)	X		
- wastafel	X		
- wastafelmeubel	X		
- planchet	X		
- toilet	X		
- toilethouder	X		
Woning - Exterieur/installaties/veiligheid/energiebesparing			
Schotel/antenne	X		
Brievenbus	X		
(Voordeur)bel	X		
(Klok)thermostaat	X		
Telefoonaansluiting/internetaansluiting	X		
Warmwatervoorziening, te weten			
- CV-installatie	X		
Tuin - Inrichting			
Tuinaanleg/bestrating	X		
Beplanting	X		
Tuin - Verlichting/installaties			
Buitenverlichting		X	
Tuin - Bebouwing			
Tuinhuis/buitenberging			X
Kasten/werkbank in tuinhuis/berging	X		
Tuin - Overig			

Lijst van zaken

	Blijft achter	Gaat mee	Ter overname
Overige tuin, te weten			
- (sier)hek	X		
- (party)tent	X		

Hoomz.

Antoon van Rijenplein 1
5021 AR Tilburg

+31 85 070 37 16
info@hoomz.nl
www.hoomz.nl