



TE KOOP  
**Rolderdiephof 136 Utrecht**  
*Vraagprijs € 1.245.000,- k.k.*

**PEEK & POMPE**  
M A K E L A A R S



**UNIEK RUIME EN LICHT MAISONNETTE WONING (156m<sup>2</sup>) MET GROOT TERRAS (40m<sup>2</sup> op ZUID-WEST) // WEIDS UITZICHT OVER WATER EN GROEN // MASTER BEDROOM MET BADKAMER-EN-SUITE & BALKON // PRIVE PARKEERPLAATS & BERGING // OP TOPLOCATIE IN PARKHAVEN (DICHTERSWIJK) NABIJ CENTRUM EN CS // 4 SLAAPKAMERS, 2 BADKAMERS, ENERGIELABEL A**

Wonen in alle rust én ruimte, met een prachtig uitzicht over het water en volop lichtinval? Deze royale en uitstekend ingedeelde maisonnette biedt het allemaal. De woning onderscheidt zich door de uitzonderlijke breedte van circa 10 meter, dankzij de indeling en de grote raampartijen geniet je hier de hele dag van een fijne lichtinval en een ruimtelijk gevoel.

De woonkamer vormt het hart van de woning en biedt meer dan voldoende ruimte voor een comfortabele zithoek en een separate ruime eetkamer die tevens direct toegang biedt tot het zonnige terras. Vanuit zowel de woonkamer als de eetkamer heb je directe toegang tot het brede en zonnige terras op het zuidwesten, gelegen aan het water met een vrij en open uitzicht. De aanwezigheid van een vide boven de eetkamer zorgt voor extra hoogte, licht en een unieke ruimtelijke beleving.

De Siematic keuken is modern uitgevoerd en voorzien van diverse Siemens inbouwapparatuur en een Quooker. Deze is momenteel deels afgescheiden, maar kan eenvoudig worden betrokken bij de eetkamer voor een open en lichte leefruimte.

Het appartement is daarnaast van een hoog afwerkingsniveau en instapklaar. Zo is de woning voorzien van een fraaie houten afzelia vloer met een warme roodbruine tint, moderne badkamers en keuken, composiet vlonders op het terras, zonneschermen en horren bij alle ramen.

### **DUURZAAMHEID & ENERGIELABEL**

Het appartement is voorzien van een energielabel A en is geldig tot februari 2027. Tijdens de bouw in 2005 is het complex opgetrokken uit hoogwaardige en duurzame materialen en volledig geïsoleerd. Hierdoor heeft het appartement, dat wordt verwarmd middels stadsverwarming, een energielabel A. Door de aanwezigheid van stadsverwarming is de woning niet aangesloten op het gasnet.

### **DE OMGEVING**

Parkhaven is gelegen op het voormalige veilinghaventerrein en is een populaire en rustige, kindvriendelijke wijk met veel fraai aangelegde plantsoenen en ruime binnentuinen. De haven met oude (woon)schepen en omliggende restaurants met terrassen zorgt voor een sfeervolle uitstraling en biedt een fijne plek om te ontspannen.

Alles dichtbij - te voet bereikbaar in enkele minuten zijn diverse winkels, supermarkten, restaurants, speelvelden, scholen en kinderopvang gevestigd. Het Ledig Erf, de Twijnstraat en Rotsoord liggen op korte afstand en bieden een breed aanbod aan gezellige horeca en winkels. Ook het Utrechtse stadscentrum en Utrecht Centraal zijn eenvoudig en snel te bereiken, zowel per fiets als te voet, allemaal binnen enkele minuten.

Daarnaast is de woning gunstig gelegen ten opzichte van diverse uitvalswegen en zijn zowel de A2 als A12 snel bereikbaar. Daarnaast verbindt de nieuwe fiets- en loopbrug ("Rabobrug") de wijk direct met het centrum, waardoor je binnen enkele minuten in hartje Utrecht bent.

### INDELING & VOORZIENINGEN

#### Begane grond:

Centrale entree met video-intercom, hal, trapopgang en lift. Vanuit hier is er toegang tot de afgesloten parkeergarage, de bergingen en de gemeenschappelijke binnentuin.

#### Maisonnette (verdeeld over twee woonlagen):

Begane grond: Entree, royale hal met toegang tot alle vertrekken en een separaat ruim toilet. De ruime en lichte woonkamer vormt samen met de eetkamer een fijne leefruimte en beschikt over grote raampartijen met een prachtig open uitzicht over het Merwedekanaal. Vanuit de woonkamer is het zonnige balkon op het zuidwesten te bereiken, waar je heerlijk kunt genieten van de middag- en avondzon. Het terras is ook te bereiken vanuit de eetkamer waar tevens een vide bevindt. Dit zorgt voor een fijne en lichte eetkamer wat deze maisonnette woning uniek maakt.

De moderne Siematic keuken is strak afgewerkt met een Dekton keukenblad en voorzien van diverse inbouwapparatuur en een Quooker. Daarnaast biedt de keuken voldoende werk- en bergruimte.

#### Eerste verdieping:

Via de trap bereik je een ruime open overloop met een tweede separaat toilet en een praktische wasruimte. Hier bevinden zich meerdere slaapkamers van goed formaat. De hoofdslaapkamer is ruim en licht dat tevens beschikt over een eigen inloofdouche en wastafelmeubel. Verder heeft de hoofdslaapkamer een directe toegang tot een tweede buitenruimte met open uitzicht over het water dat bijdraagt aan het woongenot. De overige slaapkamers zijn eveneens goed in te delen en kunnen uitstekend dienen als werk-, kinder- of logeerkamer. Daarnaast is er een nette badkamer dat voorzien is van een ligbad, inloofdouche en wastafelmeubel.

#### Kelder en parkeren:

In de onderbouw bevinden zich een eigen berging en een privéparkeerplaats. Daarnaast zijn er ook twee ruimtes voor het parkeren van fietsen in de parkeergarage. Er is eventueel een mogelijkheid voor een tweede parkeerplaats in de parkeergarage.

### KENMERKEN & BIJZONDERHEDEN

- Woonoppervlak ca.: 156 m<sup>2</sup>; Bouwjaar 2005;
- Aantal kamers: 5 (waarvan 4 slaapkamers);
- Bijzonder brede woning (ca. 10 meter);
- Unieke maisonnette woning met vide;
- Warm water en verwarming middels stadsverwarming;
- Energielabel A (geldig tot februari 2027);
- Goed gesitueerd ten opzichte van uitvalswegen en op korte afstand van het centrum en centraal station;
- Groot terras aan het water op het zuidwesten waardoor er altijd een plek in de zon én schaduw te vinden is;
- Balkon aan de hoofdslaapkamer met open en vrij uitzicht over het water;
- Eigen parkeerplaats in de parkeergarage en betaald parkeren op de openbare weg;
- VvE is actief, de servicekosten bedragen thans € 337,- per maand;
- Oplevering in overleg.

## **PEEK&POMPE MAKELAARS is de verkopend makelaar van deze woning.**

Graag leiden we je rond door de woning en voorzien wij je van alle nodige informatie. Mocht er iets ontbreken, laat het ons weten. Zorg dat je tijdig een afspraak plant en het is aan te raden je eigen aankoopmakelaar in te schakelen.



Kantoor Utrecht - Leidsche Rijn  
Willem Frederik Hermansstraat 698 Utrecht



Kantoor Utrecht - Centrum  
Croeselaan 249 Utrecht

Wij zijn dagelijks actief vanuit Utrecht, Leidsche Rijn en Maarsse.

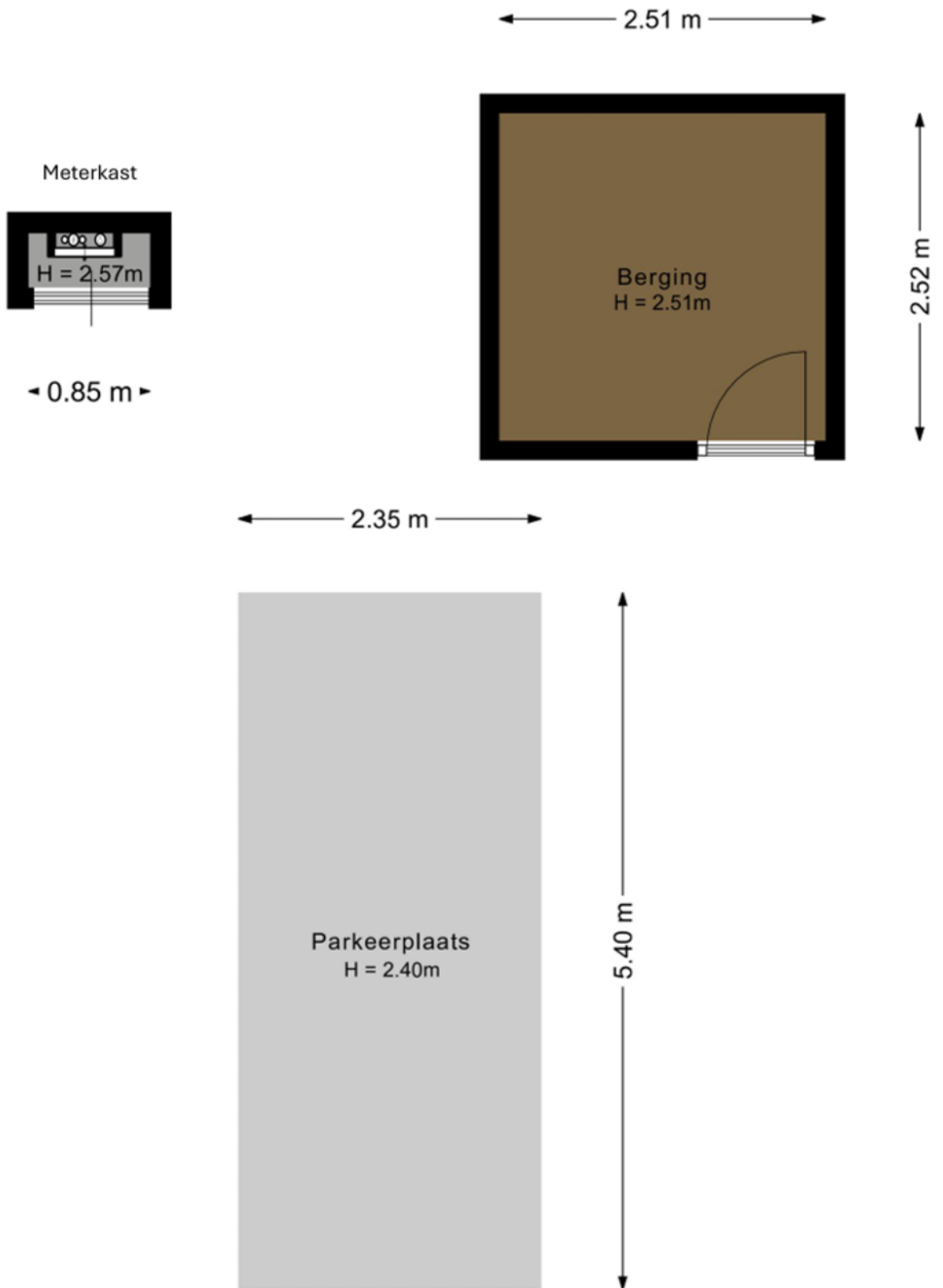
De afgelopen 15 jaren zijn wij uitgegroeid tot een groot kantoor met meerdere vestigingen, 9 medewerkers, 5 makelaars en 4 ondersteunende medewerkers als spin in het web, die ieder moment van de dag paraat staan om de telefoon aan te nemen, afspraken in te plannen en informatie te verschaffen. Waaronder ook een ervaren professionele fotograaf die snel en flexibel kan plannen en in direct contact met de makelaar staat.

Naast verkoop zijn wij gespecialiseerd in aankoop. Maak gerust een afspraak om vrijblijvend te bespreken hoe wij je in deze markt kunnen helpen om je kansen te vergroten op het kopen van de ideale woning tegen de beste prijs en de minste risico's. Verder hebben wij 2 ervaren register makelaar-taxateurs, dus kunnen wij altijd snel en vakkundig je woning taxeren t.b.v. aankoop, verbouwing of renteaanpassing, met uitgebreide kennis van de regio. Tips voor financieel/hypotheekadvies, bouwkundige keuring en notaris krijg je er gratis bij.

Succes, en graag tot snel!







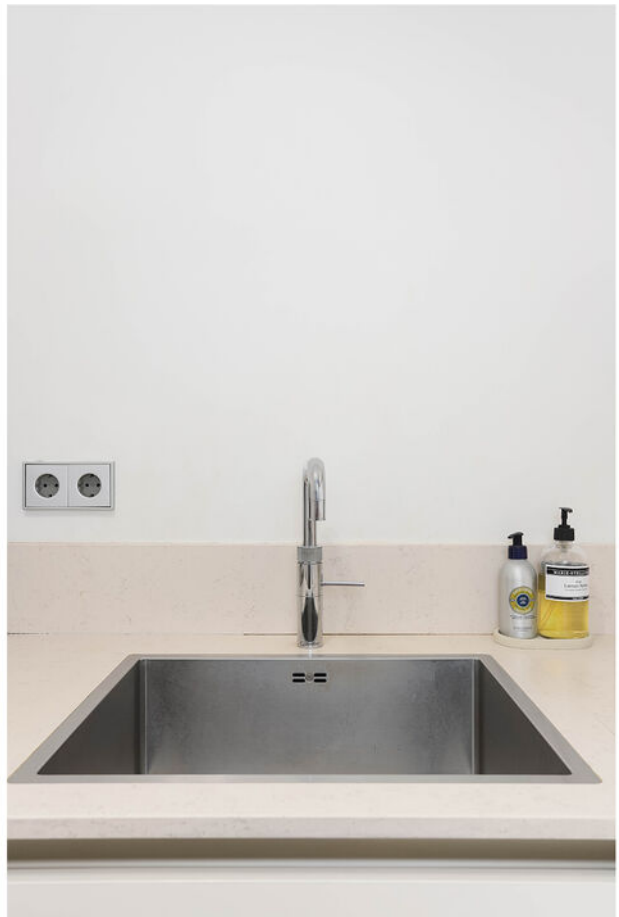
























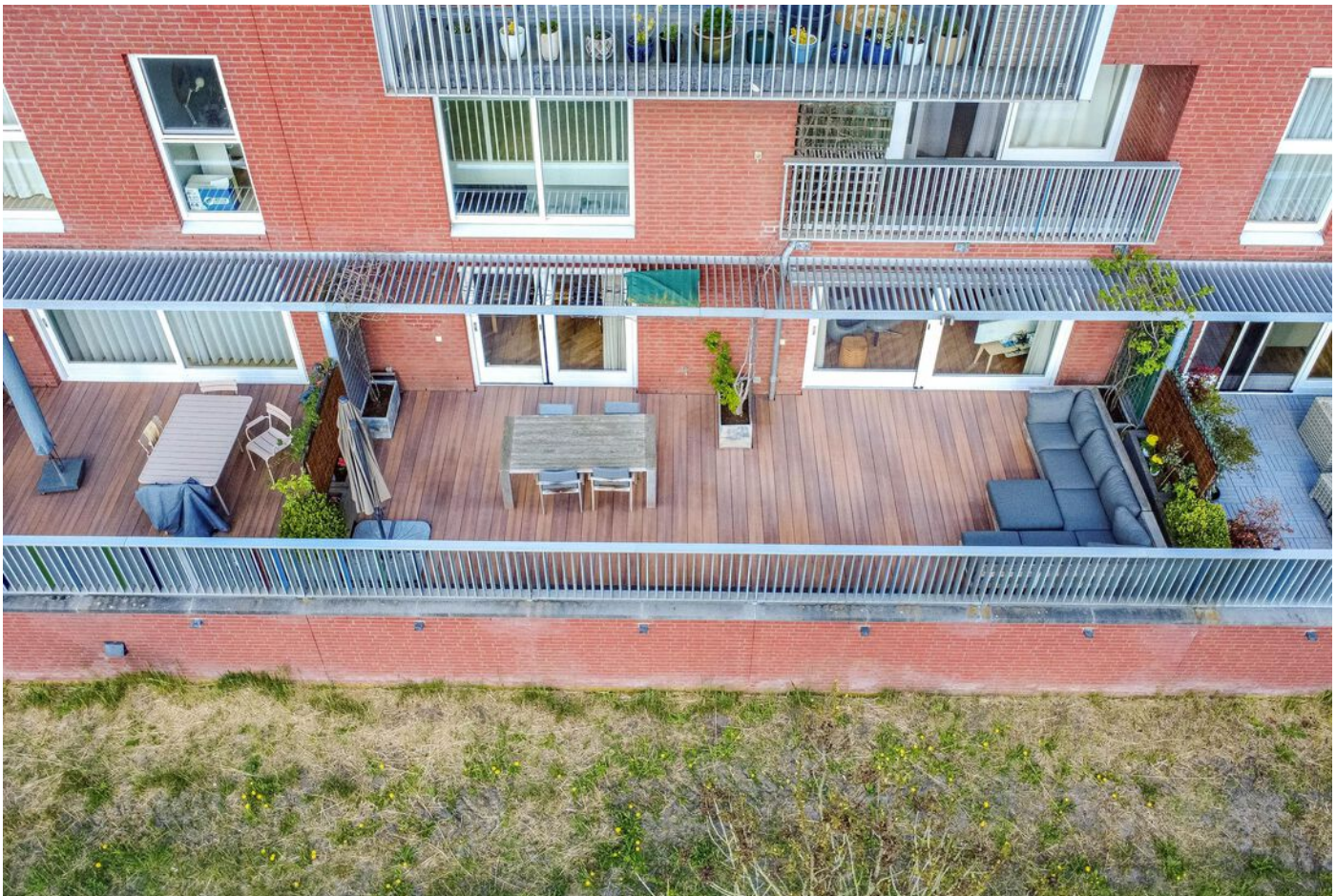


















# PEEK & POMPE

MAKELAARS



# PEEK & POMPE

MAKELAARS



### Lijst van zaken

	Blijft achter	Gaat mee	Ter overname	NVT
<b>Woning - Interieur</b>				
(Voorzet) openhaard met toebehoren				X
Allesbrander				X
Houtkachel				X
(Gas)kachels				X
Designradiator(en)	X			
Radiatorafwerking	X			
Verlichting, te weten				
- inbouwspots/dimmers	X			
- opbouwspots/armaturen/lampen/dimmers			X	
- losse (hang)lampen			X	
-				X
-				X
(Losse)kasten, legplanken, te weten				
- Klerenkast met schijfdeuren	X			
- Klerenkast in de Vide & Boekenkast op de overloop			X	
Raamdecoratie/zonwering binnen, te weten				
- gordijnrails	X			
- gordijnen			X	
- overgordijnen				X
- vitrages				X
- rolgordijnen			X	
- lamellen				X
- jaloezieën				X
- (losse) horren/rolhorren			X	
-				X
-				X
Vloerdecoratie, te weten				
- vloerbedekking				X
- parketvloer	X			
- houten vloer(delen)				X

### Lijst van zaken

	Blijft achter	Gaat mee	Ter overname	NVT
- laminaat	X			
- plavuizen				X
- Composiet vlonders terras	X			
- Inlegmatten op balkon eerste verdieping	X			
Overig, te weten				
- spiegelwanden	X			
- schilderij ophangstelsel	X			
-				X
-				X
-				X
-				X
<b>Woning - Keuken</b>				
Keukenblok (met bovenkasten)	X			
Keuken (inbouw)apparatuur, te weten				
- kookplaat	X			
- (gas)fornuis				X
- afzuigkap	X			
- magnetron				X
- oven				X
- combi-oven/combimagnetron	X			
- koelkast	X			
- vriezer	X			
- koel-vriescombinatie				X
- vaatwasser	X			
- Quooker	X			
- koffiezetapparaat				X
-				X
-				X
Keukenaccessoires, te weten				
-				X
-				X
-				X

### Lijst van zaken

	Blijft achter	Gaat mee	Ter overname	NVT
-				X
-				X
-				X
-				X
-				X
<b>Woning - Sanitair/sauna</b>				
Sauna met toebehoren				X
				X
				X
Toilet met de volgende toebehoren				
- toilet	X			
- toiletrolhouder	X			
- toiletborstel(houder)				X
- fontein	X			
-				X
-				X
Badkamer met de volgende toebehoren				
- ligbad	X			
- jacuzzi/whirlpool				X
- douche (cabine/scherm)	X			
- stoomdouche (cabine)				X
- wastafel	X			
- wastafelmeubel	X			
- planchet				X
- toiletkast				X
- toilet	X			
- toiletrolhouder	X			
- toiletborstel(houder)				X
-				X
-				X
<b>Woning - Extérieur/installaties/ veiligheid/energiebesparing</b>				
Schotel/antenne				X

### Lijst van zaken

	Blijft achter	Gaat mee	Ter overname	NVT
Brievenbus	X			
Kluis				X
(Voordeur)bel	X			
Alarminstallatie				X
(Veiligheids)sloten en overige inbraakpreventie				X
Rookmelders	X			
(Klok)thermostaat	X			
Airconditioning				X
Screens	X			
Rolluiken				X
Zonwering buiten	X			
Telefoonaansluiting/internet aansluiting				X
Veiligheidsschakelaar wasautomaat				X
Waterslot wasautomaat				X
Zonnepanelen				X
Oplaadpunt elektrische auto				X
				X
				X
				X
				X
Warmwatervoorziening, te weten				
- CV-installatie				X
- boiler				X
- geiser				X
-				X
-				X
-				X
Isolatievoorzieningen (voorzetramen/ radiatorfolie etc.), te weten				
-				X
-				X
<b>Tuin - Inrichting</b>				
Tuinaanleg/bestrating				X

### Lijst van zaken

	Blijft achter	Gaat mee	Ter overname	NVT
Beplanting	X			
				X
<b>Tuin - Verlichting/installaties</b>				
Buitenverlichting				X
Tijd- of schemerschakelaar/ bewegingsmelder				X
				X
<b>Tuin - Bebouwing</b>				
Tuinhuis/buitenberging				X
Kasten/werkbank in tuinhuis/berging				X
(Broei)kas				X
				X
				X
<b>Tuin - Overig</b>				
Overige tuin, te weten				
- (sier)hek				X
- vlaggenmast(houder)				X
- Plantenbakken terras	X			
-				X
<b>Overig - Contracten</b>				
CV: Nee				
Boiler: Nee				
Zonnepanelen: Nee				

## Vragenlijst

### Vraag

### Antwoord

#### Bijzonderheden 1 A.

Zijn er nadat u het appartement in eigendom hebt gekregen nog andere, eventuele aanvullende notariële of onderhandse akten opgesteld met betrekking tot het appartement?

Nee

Zo ja, welke?

#### Bijzonderheden 1 B.

Zijn er mondelinge of schriftelijke afspraken gemaakt over aangrenzende percelen?  
(Denk hierbij aan regelingen voor het gebruik van een poort, schuur, garage, tuin, overeenkomsten met meerdere burens, toezeggingen, erfafscheidingen.)

Nee

Zo ja, welke zijn dat?

#### Bijzonderheden 1 C.

Wijken de huidige terreinafscheidingen af van de kadastrale eigendomsgrenzen?  
(Denk hierbij ook aan strookjes grond van de gemeente die u in gebruik heeft, of grond van u die gebruikt wordt door de burens.)

Nee

Zo ja, waaruit bestaat die afwijking?

#### Bijzonderheden 1 D.

Is een gedeelte van uw appartement, schuur, garage of schutting gebouwd op grond van de burens of andersom?

Nee

Zo ja, graag nader toelichten:

#### Bijzonderheden 1 E.

Heeft u grond van derden in gebruik?

Nee

Zo ja, welke grond?

#### Bijzonderheden 1 F.

Rusten er voor zover u weet 'bijzondere lasten en beperkingen' op het appartement?  
(('Bijzondere lasten en beperkingen' kunnen privaatrechtelijke beperkingen zijn zoals (lijdende) erfdienstbaarheden (bijvoorbeeld een recht van overpad), kwalitatieve verplichtingen, kettingbedingen, vruchtgebruik, voorkeursrecht (bijvoorbeeld een eerste recht van koop), opstalrecht, erfpacht, huurkoop. Het kan ook gaan om publiekrechtelijke beperkingen zoals een aanschrijving van de gemeente in het kader van een illegale verbouwing.)

Nee

Zo ja, welke?

### Vragenlijst

Vraag	Antwoord
<b>Bijzonderheden 1 G.</b>	
Is de Wet voorkeursrecht gemeenten van toepassing?	Nee
<b>Bijzonderheden 1 H.</b>	
Is er een anti-speculatiebeding en/of zelfbewoningsplicht van toepassing op het appartement?	Nee
Zo ja, hoe lang nog?	
<b>Bijzonderheden 1 I.</b>	
Is er sprake van een beschermd stads- of dorpsgezicht of loopt er een procedure tot aanwijzing daartoe?	Nee
Is er sprake van een gemeentelijk-, provinciaal-of rijksmonument of loopt er een procedure tot aanwijzing daartoe?	Nee
Is er volgens het bestemmingsplan sprake van een beeldbepalend of karakteristiek object?	Nee
<b>Bijzonderheden 1 J.</b>	
Is er sprake (geweest) van ruilverkaveling?	Nee
Zo ja, moet u hiervoor ruilverkavelingsrente betalen?	
Zo ja, hoeveel en voor hoe lang? Bedrag:	
Duur:	
<b>Bijzonderheden 1 K.</b>	
Is er sprake van onteigening?	Nee
<b>Bijzonderheden 1 L.</b>	
Is het appartement of de grond geheel of gedeeltelijk verhuurd of bij anderen in gebruik?	Nee
Zo ja: Is er een huurcontract/ gebruiksovereenkomst?	
Indien er geen contract of overeenkomst is, beschrijf hieronder wat (mondeling) met de huurder/ gebruiker is afgesproken:	
Welk gedeelte is verhuurd/ in gebruik gegeven?	
Welke delen vallen onder gezamenlijk gebruik?	
Welke zaken zijn van de huurder en mag hij verwijderen bij ontruiming? (Bijvoorbeeld geiser, keuken, lampen)	
Heeft de huurder een waarborgsom gestort?	

## Vragenlijst

### Vraag

### Antwoord

Zo ja, hoeveel?

Heeft u nog andere afspraken met de huurders gemaakt?

Zo ja, welke?

### Bijzonderheden 1 M.

Behoort de gebruikte berging (of een andere ruimte zoals een garage en/of parkeerplaats) ook volgens de splitsingsakte en de splitsingstekening bij het appartement? (Het komt regelmatig voor dat een in gebruik zijnde berging/garage/parkeerplaats niet de berging is die volgens de splitsingsakte en de splitsingstekening bij het appartement hoort. Men heeft om wat voor reden dan ook de berging geruild. Het is van belang om de berging/garage/parkeerplaats welke conform de splitsingsakte en de splitsingstekening bij het appartement hoort te verkopen)

Ja

### Bijzonderheden 1 N.

Is er over het appartement een geschil/procedure gaande, al dan niet bij de rechter, huurcommissie of een andere instantie? (bijvoorbeeld onteigening/kwesties met buren, zoals erfdiensbaarheden, recht van overpad, erfafscheidingen e.d.)

Nee

Zo ja, welke is/zijn dat?

### Bijzonderheden 1 O.

Is er bezwaar gemaakt tegen de waardebeschikking WOZ?

Ja

Zo ja, toelichting:

Er is een bezwaar inzake de hoogte van de WOZ ingediend over 2025. De bezwaar is onder behandeling bij de gemeente.

### Bijzonderheden 1 P.

Zijn er door de overheid of nutsbedrijven verbeteringen of herstellingen voorgeschreven of aangekondigd die nog niet naar behoren zijn uitgevoerd?

Nee

Zo ja, welke?

### Bijzonderheden 1 Q.

Zijn er in het verleden subsidies of premies verstrekt die bij verkoop van het appartement voor een deel kunnen worden teruggevorderd?

Nee

Zo ja, welke?

### Bijzonderheden 1 R.

## Vragenlijst

### Vraag

### Antwoord

Is het appartement onbewoonbaar verklaard of in het verleden ooit onbewoonbaar verklaard geweest?

Nee

Zo ja, waarom?

### Bijzonderheden 1 S.

Is er bij verkoop sprake van een omzetbelastingheffing? (Bijvoorbeeld omdat het een voormalig bedrijfsroerendgoed is, of een appartement met praktijkgedeelte, of omdat u pas ingrijpend verbouwd hebt.)

Nee

Zo ja, waarom?

### Bijzonderheden 1 T.

Hoe gebruikt u het appartement nu? (Bijvoorbeeld voor bewoning, praktijk, winkel, opslag.)

We wonen in het huis en gebruik dit als zelfbewoning

Is dat gebruik volgens de splitsingsakte toegestaan?

Ja

Is dat gebruik volgens de gemeente toegestaan?

Ja

Zo nee, heeft de gemeente dit strijdige gebruik wel eens bij u aangekaart?

Hoe heeft de gemeente dit strijdige gebruik bij u aangekaart?

### Gevels 2 A.

Is er bij het appartement sprake (geweest) van vochtdoorslag of aanhoudend vochtige plekken op de gevels?

Nee

Zo ja, waar?

### Gevels 2 B.

Zijn er bij het appartement (gerepareerde) scheuren/ beschadigingen in/aan de gevels aanwezig?

Nee

Zo ja, waar?

### Gevels 2 C.

Zijn de gevels bij het appartement tijdens de bouw geïsoleerd?

Ja

Zo nee, zijn de gevels daarna (deels) geïsoleerd?

Zo ja, wanneer heeft de isolatie van de gevels plaatsgevonden en met welk isolatiemateriaal?

Heeft u een certificaat of bewijs van het na-isoleren?

Is er sprake van volledige isolatie?

Ja

Zo nee, welke delen van de gevels zijn er niet geïsoleerd?

## Vragenlijst

Vraag	Antwoord
<b>Gevels 2 D.</b>	
Zijn de gevels bij het appartement ooit gereinigd?	Niet bekend
Zo ja, volgens welke methode en wanneer?	
<b>Dak(en) 3 A.</b>	
Hoe oud zijn de daken van het appartementencomplex ongeveer? Platte daken:	20 jaar
Overige daken:	NVT
<b>Dak(en) 3 B.</b>	
Heeft u last van daklekkages (gehad)?	Nee
Zo ja, waar?	
<b>Dak(en) 3 C.</b>	
Zijn er in het verleden in het appartement gebreken geconstateerd aan de dakconstructie zoals scheve, doorbuigende, krakende, beschadigde en/of aangetaste dakdelen?	Nee
Zo ja, waar?	
<b>Dak(en) 3 D.</b>	
Is het dak van het appartementencomplex al eens (gedeeltelijk) vernieuwd c.q. gerepareerd?	Ja
Zo ja, welk (gedeelte van het) dak en waarom?	Het dak van Rolderdiephof 145 is gerepareerd, maar dit dak is niet relevant voor Rolderdiephof 136 omdat we een ander dak hebben. Let op, wij wonen op begane grond en eerste verdieping. Het dak bevindt vier etages boven ons (daar tussen bevinden dus andere appartementen boven ons).
<b>Dak(en) 3 E.</b>	
Is het dak van het appartementencomplex tijdens de bouw geïsoleerd? Platte daken:	Niet bekend
Overige daken:	Niet bekend
Zo nee, is het dak daarna geïsoleerd? Platte daken:	
Overige daken:	

## Vragenlijst

### Vraag

### Antwoord

Zo ja, wanneer heeft de isolatie plaatsgevonden en met welk isolatiemateriaal?

NVT

Heeft u een certificaat of bewijs van het na-isoleren?

Nee

Is er sprake van volledige isolatie? Platte daken:

Niet bekend

Overige daken:

Niet bekend

Zo nee, welke delen zijn er niet geïsoleerd?

### Dak(en) 3 F.

Zijn de regenwaterafvoeren van het appartement lek of verstopt?

Nee

Zo ja, toelichting:

### Dak(en) 3 G.

Zijn de dakgoten lek of verstopt?

Nee

Zo ja, toelichting:

### Kozijnen, ramen en deuren 4 A.

Van welk materiaal zijn de buitenkozijnen gemaakt?  
(bijvoorbeeld hout, kunststof of aluminium of een andersoortig materiaal)

Hout

### Kozijnen, ramen en deuren 4 B.

Wanneer zijn de buitenkozijnen, ramen en deuren van het appartement voor het laatst geschilderd?

2024

Is dit gebeurd door een erkend schildersbedrijf?

Ja

Zo ja, door wie?

Schildersbedrijf Roza

### Kozijnen, ramen en deuren 4 C.

Functioneren alle scharnieren en sloten in het appartement?

Ja

Zo nee, toelichting:

### Kozijnen, ramen en deuren 4 D.

Zijn voor alle afsluitbare deuren, ramen etc. sleutels aanwezig?

Ja

Zo nee, voor welke deuren, ramen etc. niet?

### Kozijnen, ramen en deuren 4 E.

Is er sprake van isolerende beglazing in het appartement?

Ja

## Vragenlijst

### Vraag

### Antwoord

Zo ja, welk type glas?  
(bijvoorbeeld HR, HR+, HR++ of HR+++; zie de glassponning  
waarin doorgaans staat vermeld welke type glas er is geplaatst)

HR++

Is er sprake van isolerende beglazing in het gehele appartement?

Ja

Zo nee, welke ramen zijn niet geïsoleerd?

### Kozijnen, ramen en deuren 4 F.

Is er bij de isolerende beglazing sprake van condensvorming  
tussen het glas?  
(Denk aan lekkende ruiten.)

Nee

Zo ja, waar?

### Vloeren, plafonds en wanden 5 A.

Is er in het appartement sprake (geweest) van vochtdoorslag of  
optrekkend vocht op vloeren, plafonds en/of wanden?

Nee

Zo ja, waar?

### Vloeren, plafonds en wanden 5 B.

Is er in het appartement sprake (geweest) van schimmelvorming  
op de vloeren, plafonds en/of wanden?

Nee

Zo ja, waar?

### Vloeren, plafonds en wanden 5 C.

Zijn er in het appartement (gerepareerde) of (verborgen)  
scheuren en/of beschadigingen in/aan vloeren, plafonds en/of  
wanden aanwezig?

Nee

Zo ja, waar?

### Vloeren, plafonds en wanden 5 D.

Hebben zich in het verleden in het appartement problemen  
voorgedaan met de afwerkingen?  
(Bijvoorbeeld loszittend tegelwerk, loslatend behang of spuitwerk,  
holklinkend of loszittend stucwerk, etc)

Nee

Zo ja, waar?

### Vloeren, plafonds en wanden 5 E.

Is er in het appartement sprake (geweest) van gebreken aan de  
vloerconstructie, zoals scheve, doorbuigende, krakende,  
beschadigde en/of aangetaste vloerdelen?

Nee

Zo ja, waar?

## Vragenlijst

### Vraag

### Antwoord

#### Vloeren, plafonds en wanden 5 F.

Is er in het appartement sprake van vloerisolatie?

Niet bekend

Zo ja, wanneer heeft de isolatie van de vloer plaatsgevonden en met welk isolatiemateriaal?

Voor zover we weten bij de bouw van het appartement. Het appartement heeft energielabel A. Het is ons niet bekend met welk isolatiemateriaal.

Heeft u een certificaat of bewijs van het na-isoleren?

Nee

Is er sprake van volledige isolatie?

Niet bekend

Zo nee, welke delen zijn er niet geïsoleerd?

#### Kelder, kruipruimte en fundering 6 A.

Is er in het appartement sprake (geweest) van gebreken aan de fundering?

Nee

Zo ja, waar?

#### Kelder, kruipruimte en fundering 6 B.

Is de kruipruimte van het appartement toegankelijk?

Nee

Is de kruipruimte droog?

Ja

Zo nee of meestal, toelichting:

#### Kelder, kruipruimte en fundering 6 C.

Is er sprake van vochtdoorslag door de kelderwand?

Nee

Zo ja of soms, toelichting:

#### Kelder, kruipruimte en fundering 6 D.

Is de grondwaterstand in de afgelopen jaren waarneembaar gewijzigd of is er sprake van wateroverlast geweest?

Nee

Zo ja, heeft dit tot problemen geleid in de vorm van water in de kruipruimte c.q. kelder?

Zo nee, tot wat voor andere problemen heeft dit geleid?

#### Installaties 7 A.

## Vragenlijst

### Vraag

### Antwoord

Wat voor warmte-installatie(s) is/zijn er aanwezig in het appartement?  
(bijvoorbeeld cv-installatie, WTW-systeem, WKO-systeem, blokverwarming, (hybride) warmtepomp, airconditioning, zonneboiler, elektrische boiler, pelletkachel dan wel een andere installatie)

Er is stadsverwarming aanwezig

Is/zijn de installatie(s) eigendom?

Nee

Zo nee, toelichting:  
(bijvoorbeeld de installatie(s) is/ zijn gehuurd of geleased. Tevens huur-/leaseprijs vermelden)

Er zijn in principe geen installatie, behalve de stadsverwarming aansluiting in de meterkast. Volgens mij is dit van Eneco.

Merk van de installatie(s):

Niet van toepassing, in verband stadsverwarming van Eneco

Type(nummer) van de installatie(s):

Niet van toepassing, in verband stadsverwarming van Eneco

Installatiedatum van de installatie(s):

Niet van toepassing, in verband stadsverwarming van Eneco

Op welke datum is/zijn deze installatie(s) voor het laatst onderhouden?

Niet van toepassing, in verband stadsverwarming van Eneco

Is het onderhoud uitgevoerd door een erkend bedrijf?

Ja

Zo ja, door wie?

Stadsverwarming van Eneco

### Installaties 7 B.

Zijn er de afgelopen tijd zaken opgevallen ten aanzien van de installatie(s)?  
(bijvoorbeeld de cv-installatie moet meer dan 1 keer per jaar bijgevoerd worden of de installatie functioneert niet goed)

Nee

Zo ja, wat is u opgevallen?

### Installaties 7 C.

Zijn er radiatoren die niet warm worden?

Nee

Zo ja, welke?

### Installaties 7 D.

Zijn er radiatoren of (water)leidingen die lekken?

Ja

Zo ja, waar en welke?

Twee radiatoren in de woonkamer lekken. Deze kunnen gerepareerd worden.

### Installaties 7 E.

Zijn er radiatoren of (water)leidingen die ooit zijn bevroren?

Nee

## Vragenlijst

### Vraag

### Antwoord

Zo ja, waar?

#### Installaties 7 F.

Heeft u vloerverwarming in het appartement?

Nee

Zo ja, betreft dit elektrische vloerverwarming, vloerverwarming met warm water of anders? Elektrisch:

warm water:

overig, namelijk

Waar bevindt zich de elektrische vloerverwarming?

Waar bevindt zich de vloerverwarming met warm water?

Waar bevindt zich de overige vloerverwarming?

#### Installaties 7 G.

Zijn er vertrekken die niet (goed) warm worden?

Nee

Zo ja, welke?

#### Installaties 7 H.

Heeft het appartementencomplex zonnepanelen?

Nee

In welk jaar zijn de zonnepanelen geplaatst? Jaar:

Waarvoor wordt de energie die wordt opgewekt gebruikt?  
(Bijvoorbeeld voor de privé-gedeeltes van de bewoners of voor de gemeenschappelijke ruimten)

#### Installaties 7 I.

In welk jaar zijn voor het laatst de aanwezige schoorsteenkanalen/  
rookgasafvoeren geveegd/gereinigd?

Onbekend, wordt vanuit de VVE geregeld

#### Installaties 7 J.

Wanneer heeft u de aanwezige schoorsteenkanalen voor het  
laatst gebruikt?

Er zijn geen schoorsteenkanalen in  
het appartement

Is de trek van aanwezige schoorsteenkanalen goed?

Niet bekend

#### Installaties 7 K.

Zijn er onderdelen van de elektrische installatie vernieuwd? (onder  
de elektrische installatie wordt verstaan alle elektra leidingen/  
schakelaars stopcontacten, meterkast e.d.)

Niet bekend

Zo ja, wanneer en welke onderdelen?

## Vragenlijst

### Vraag

### Antwoord

Zijn er gebreken aan de (technische) installaties?

Niet bekend

Zo ja, welke?

### Installaties 7 L.

Is er een laadpaal aanwezig voor een elektrische auto?

Nee

Zo ja, waar bevindt deze zich?

Blijft deze achter?

### Installaties 7 M.

Is er mechanische ventilatie of een soortgelijk systeem aanwezig?

Ja

Zo ja, functioneert dit systeem naar behoren?

Ja

Zo nee, toelichting:

Wanneer is dit systeem voor het laatst onderhouden?

Onbekend. Niet meer sinds aankoop in 2017

Hoe oud is dit systeem ongeveer?

20 jaar ongeveer

### Installaties 7 N.

Is er een domoticsysteem of een soortgelijk systeem aanwezig?  
(Een domoticsysteem bedient de verwarming, verlichting, verwarming, audio, ventilatie e.d. automatisch)

Nee

Zo ja, functioneert dit systeem naar behoren?

Zo nee, toelichting:

Hoe oud is dit systeem ongeveer?

### Installaties 7 O.

Zijn er rookmelders op iedere verdieping aanwezig?

Ja

Zo ja, hoe oud zijn de rookmelders ongeveer?

8 jaar

### Sanitair en riolering 8 A.

Zijn er in het appartement beschadigingen aan wastafels, douche, bad, toiletten, gootstenen en kranen?

Nee

Zo ja, welke?

### Sanitair en riolering 8 B.

Hoe oud is de badkamer ongeveer?

8 jaar

## Vragenlijst

Vraag	Antwoord
<b>Sanitair en riolering 8 C.</b>	
Lopen de afvoeren van wastafels, douche, bad, toiletten, gootstenen en kranen in het appartement goed door?	Ja
Zo nee, welke niet?	
<b>Sanitair en riolering 8 D.</b>	
Is het appartement aangesloten op het gemeentelijke riool?	Ja
<b>Sanitair en riolering 8 E.</b>	
Zijn er in het appartement gebreken (geweest) aan de riolering, zoals breuken, stankoverlast, lekkages, etc.?	Nee
Zo ja, welke?	
<b>Sanitair en riolering 8 F.</b>	
Is er een andere voorziening, zoals een septictank, beerput of dergelijk aanwezig?	Nee
Zo ja, wat is er aanwezig en hoe dient dit te worden onderhouden?	
<b>Sanitair en riolering 8 G.</b>	
Van welk jaar dateert de keukenopstelling ongeveer?	8 jaar
<b>Sanitair en riolering 8 H.</b>	
Van welk jaar dateert de inbouwapparatuur ongeveer?	8 jaar
Functioneert alle inbouwapparatuur?	Ja
Zo nee, welk inbouwapparaat functioneert niet?	
<b>Sanitair en riolering 8 I.</b>	
Heeft u een kokend water kraan? (bijvoorbeeld een Quooker kraan of een soortgelijke kraan)	Ja
Zo ja, functioneert deze kraan naar behoren en hoe oud is deze kraan ongeveer?	Hij functioneert naar behoren en hij is ongeveer 10 jaar oud. We hebben deze overgenomen van de vorige bewoner.
<b>Diversen 9 A.</b>	
Wat is het bouwjaar van het appartement?	2005

## Vragenlijst

### Vraag

### Antwoord

#### Diversen 9 B.

Zijn er asbesthoudende materialen in het appartement aanwezig? (bijvoorbeeld asbest zeil, een asbestplaat die onder en/of achter de CV ketel is geplaatst, asbesthoudend isolatiemateriaal om de verwarmingsbuis, asbesthoudend koord bij oude cv-ketels/gaskachels, asbestgolfplaten e.d.)

Niet bekend

Zo ja, welke en waar?

#### Diversen 9 C.

Blijft er in het appartement zeil achter, al dan niet vastgelijmd, dat is aangeschaft tussen 1955 en 1982?

Nee

#### Diversen 9 D.

Is er sprake van loden leidingen in het appartement?

Niet bekend

Zo ja, waar?

#### Diversen 9 E.

Is er een Japanse duizendknoop aanwezig in de (gemeenschappelijke) tuin? (Een Japanse duizendknoop is een exotische plant, welke moeilijk te verwijderen is. De sterke wortelstokken en stengels van de Japanse duizendknoop zijn in staat om schade te veroorzaken aan gebouwen, leidingen en wegen)

Nee

#### Diversen 9 F.

Heeft u elders lekkages gehad? (dus los van het dak/ sanitair/ riolering)

Ja

#### Diversen 9 G.

Is de grond van het appartementencomplex verontreinigd?

Niet bekend

Zo ja, is er een onderzoeksrapport?

Zo ja, heeft de gemeente/provincie een onderzoeks- of saneringsbevel opgelegd?

#### Diversen 9 H.

Is er een olietank aanwezig of aanwezig geweest?

Nee

Zo ja, is deze gesaneerd/verwijderd?

Als deze is gesaneerd, waar is de olietank op het perceel gesitueerd?

Is er een Kiwa-certificaat aanwezig?

Nee

## Vragenlijst

### Vraag

### Antwoord

#### Diversen 9 I.

Is er sprake van overlast door ongedierte in of (rond)om het appartement?  
(Denk aan muizen, ratten, kakkerlakken, etc.)

Nee

Zo ja, waar?

#### Diversen 9 J.

Is het appartement aangetast door houtworm, boktor, ander ongedierte of zwam?

Nee

Zo ja, waar?

Zo ja, is deze aantasting al eens behandeld?

Zo ja, wanneer?

Zo ja, door welk bedrijf?

#### Diversen 9 K.

Is er in het appartement sprake van chlorideschade (betonrot)?  
(betonrot komt vooral voor in kruipruimtes van panden gebouwd tussen 1965 en 1981 die voorzien zijn van betonnen vloerelementen van het merk Kwaaitaal of Manta. Ook andere beton- elementen - bijvoorbeeld balkons - kunnen aangetast zijn.)

Nee

Zo ja, waar?

#### Diversen 9 L.

Hebben er in het appartement verbouwingen en/of aanbouwingen plaatsgevonden?

Nee

Zo ja, welke ver-/aانبouwingen?

Zo ja, in welk jaartal?

Zo ja, door welk bedrijf zijn deze uitgevoerd?

#### Diversen 9 M.

Zijn er in het appartement verbouwingen of uitbreidingen uitgevoerd zonder daartoe benodigde omgevingsvergunning (voorheen bouwvergunning)?

Nee

Zo ja, welke?

#### Diversen 9 N.

Zijn er verbouwingen of uitbreidingen uitgevoerd zonder daartoe benodigde toestemming van de VvE?

Nee

## Vragenlijst

Vraag	Antwoord
Zo ja, welke?	
<b>Diversen 9 O.</b>	
Is er sprake van glasvezel internet?	Niet bekend
<b>Diversen 9 P.</b>	
Bent u in het bezit van een definitief energieprestatiecertificaat/ energielabel?	Ja
Zo ja, welke label?	Energielabel A
<b>Vaste lasten 10 A.</b>	
Hoeveel betaalde u voor de laatste aanslag onroerendezaakbelasting?	831
Belastingjaar?	25 Feb 2026
<b>Vaste lasten 10 B.</b>	
Wat is de WOZ-waarde?	1031000
Peiljaar?	01-01-2025
<b>Vaste lasten 10 C.</b>	
Hoeveel betaalde u voor de laatste aanslag waterschapslasten?	596
Belastingjaar?	25 Feb 2026
<b>Vaste lasten 10 D.</b>	
Hoeveel betaalde u voor de laatste aanslag gemeentelijke belastingen? (zoals rioolheffing en afvalstoffenheffing e.d.)	775
Belastingjaar?	25 Feb 2026
<b>Vaste lasten 10 E.</b>	
Welke voorschotbedragen betaalt u maandelijks aan de nutsbedrijven? Gas:	0
Elektra:	45
Water:	24
Stadsverwarming:	202
Anders:	NVT
Te weten:	0

### Vragenlijst

Vraag	Antwoord
Wat is uw jaarverbruik voor gas/ elektriciteit en water? Gas (m <sup>3</sup> ):	0
Elektriciteit hoog (kWh):	1333
Elektriciteit laag (kWh):	1217
Elektriciteit totaal (kWh):	2555
Water (m <sup>3</sup> ):	113
Stadsverwarming (GJ):	37.794
Anders:	NVT
Met hoeveel bewoners bewoonde u de woning? Aantal:	3
<b>Vaste lasten 10 F.</b>	
Zijn er lease- en/of huurkoopcontracten? (Bijvoorbeeld keuken, kozijnen, cv-ketel, etc.)	Nee
Zo ja, welke?	
Zijn deze contracten overdraagbaar op de koper? Let op! Veel lease- en huurkoopcontracten zijn niet langer overdraagbaar op een koper. Neem hiervoor contact op met de betreffende leverancier.	
Hoe lang lopen de contracten nog en wat is de eventuele afkoopsom? Afkoopsom:	
Duur:	
<b>Vaste lasten 10 G.</b>	
Als er sprake is van erfpacht of opstalrecht hoe hoog is dan de canon per jaar?	0
Heeft u alle canons betaald?	N.v.t
Is de canon afgekocht?	N.v.t
Zo ja, tot wanneer?	
<b>Vaste lasten 10 H.</b>	
Heeft u alle gemeentelijke belastingen die u verschuldigd bent al betaald?	Ja
Zijn er variabele bedragen voor gemeenschappelijke poorten, inritten of terreinen?	Nee
Zo ja, hoe hoog?	
Zo ja, waarvoor?	
<b>Vaste lasten 10 I.</b>	

## Vragenlijst

Vraag	Antwoord
Heeft u, om in de straat te parkeren, een parkeervergunning nodig?	Ja
Hoeveel parkeervergunningen kunnen er maximaal worden aangevraagd?	Onbekend
Wat zijn de kosten voor deze parkeervergunning per jaar?	0
<b>Garanties 11 A.</b>	
Zijn er lopende onderhoudscontracten en/of garantieregelingen overdraagbaar aan de koper? (Zoals dakbedekking, cv-installatie, dubbele beglazing, etc.)	Nee
Zo ja, welke?	
<b>De VvE en onderlinge verhoudingen 12 A.</b>	
Is de VvE ingeschreven in het Handelsregister (Kamer van koophandel)?	Ja
Inschrijvingsnummer Kamer van Koophandel:	30276207
<b>De VvE en onderlinge verhoudingen 12 B.</b>	
Uit hoeveel appartementsrechten bestaat de VvE?	63
<b>De VvE en onderlinge verhoudingen 12 C.</b>	
Is er een eigenaar met 50% of meer dan 50% van het aantal stemmen?	Nee
<b>De VvE en onderlinge verhoudingen 12 D.</b>	
Breukdeel van het aandeel in het appartementencomplex: Woning:	212
Berging:	Er is een berging aanwezig
Parkeerplaats:	Er is een parkeerplaats aanwezig
<b>De VvE en onderlinge verhoudingen 12 E.</b>	
Aantal stemmen voor dit appartement:	212 van de totale 10,000 stemmen
<b>De bestuurder(s) ('het bestuur') 13 A.</b>	
Is er een professionele bestuurder?	Ja
<b>De bestuurder(s) ('het bestuur') 13 B.</b>	

## Vragenlijst

### Vraag

### Antwoord

Zo nee, is de bestuurder lid van de VvE?

### De vergadering van eigenaars 14 A.

Wordt er ten minste eenmaal per jaar vergaderd?

Ja

### De vergadering van eigenaars 14 B.

Zijn er notulen en/of schriftelijke besluiten en actielijsten van de laatste twee vergaderingen beschikbaar?

Ja

### De vergadering van eigenaars 14 C.

Lopen er procedures tot vernietiging van besluiten?

Nee

Zo ja, om welke besluiten gaat het?

### Verzekeringen 15 A.

Is er een collectieve opstalverzekering?

Ja

### Verzekeringen 15 B.

Is daar een 'appartementenclausule' in opgenomen?

Ja

### Verzekeringen 15 C.

Is er een collectieve wettelijke aansprakelijkheidsverzekering?

Ja

### Het reservefonds, meerjarenonderhoudsplan (MJOP) en bijdrage VvE 16 A.

Is er een reservefonds?

Ja

Hoe hoog is het reservefonds en wat is de peildatum? Bedrag:

841434

Datum:

31-12-2025

### Het reservefonds, meerjarenonderhoudsplan (MJOP) en bijdrage VvE 16 B.

Is er een meerjarenonderhoudsplan aanwezig?

Ja

Hoe oud is het meerjarenonderhoudsplan en welke periode bestrijkt het plan? Jaar:

Meerjarenonderhoudsplan is opgesteld op 09 mei 2023 en bestrijkt over 30 jaar: 2053

Periode:

2023-2053

## Vragenlijst

### Vraag

### Antwoord

#### Het reservefonds, meerjarenonderhoudsplan (MJOP) en bijdrage VvE 16 C.

Zo nee, hoe wordt vastgesteld wat moet worden gereserveerd voor groot onderhoud?

#### Het reservefonds, meerjarenonderhoudsplan (MJOP) en bijdrage VvE 16 D.

Te betalen maandelijkse bijdrage is in totaal: 337  
Waarvan:

Exploitatiekosten (servicekosten) 0

Reservering voor onderhoud 337

Stookkosten (voorschot) 0

#### Het reservefonds, meerjarenonderhoudsplan (MJOP) en bijdrage VvE 16 E.

Zijn er eenmalige en/of incidentele bijdragen verschuldigd? Nee

Zo ja, waarvoor, wat is het bedrag en wanneer moeten deze worden betaald?

Bedrag:

Te voldoen per:

#### Het reservefonds, meerjarenonderhoudsplan (MJOP) en bijdrage VvE 16 F.

Zijn alle aan de VvE verschuldigde bedragen betaald? Ja

Zo nee, welke niet?

#### Nadere informatie 17 A.

Overige zaken (Overige zaken die de koper naar uw mening moet weten) NVT

### VOORWAARDEN BIJ KOOP VAN EEN APPARTEMENT OF WONING:

<b>Koopakte</b>	Conform NVM-model
<b>Tekenen koop-overeenkomst</b>	Koper verplicht zich tot het ondertekenen en retourneren van de koopovereenkomst binnen een periode van 3 dagen na ondertekening van de verkoper.
<b>Ontbindende voorwaarde financiering, waarborgsom, bouwtechnische keuring</b>	In geval van ontbindende voorwaarde financiering geldt een termijn van maximaal 5 weken na mondelinge overeenkomst. Tot zekerheid voor de nakoming van de verplichtingen van de kopende partij wordt door de kopende partij binnen maximaal 6 weken na overeenstemming een waarborgsom in handen van de notaris gestort, groot 10% van de koopsom, dan wel een bankgarantie afgegeven. Bij een eventuele ontbindende voorwaarde bouwtechnische keuring gaat het om direct noodzakelijk herstel van constructieve gebreken (exclusief regulier schilderwerk) en geldt een termijn van maximaal 1,5 week na mondelinge overeenkomst
<b>Notaris</b>	Ter keuze kopende partij (tenzij anders wordt aangegeven), mits binnen twee weken na tekenen van de akte bekendgemaakt aan de makelaar. De kosten die aan de verkoper worden doorbelast, mogen maximaal conform de standaard tarieven van notariskantoren in Utrecht stad zijn. Bij keuze van notaris buiten de plaats van de desbetreffende woning, zullen kosten voor eventuele volmacht voor rekening van koper komen.
<b>Plattegronden</b>	Deze woning is gemeten volgens de Meetinstructie (gebaseerd op NEN2580). De Meetinstructie is bedoeld om een meer eenduidige manier van meten toe te passen voor het geven van een indicatie van het gebruiksoppervlak. De meetinstructie sluit verschillen in meetuitkomsten niet (volledig) uit, door bijvoorbeeld interpretatieverschillen afrondingen of beperkingen bij het uitvoeren van de meting. Hoewel wij de woning met veel zorg hebben laten opmeten kan het zijn dat er verschillen zijn in de afmetingen. Noch verkoper noch makelaar accepteert enige aansprakelijkheid voor deze verschillen. De maatvoeringen worden door ons gezien als zuiver indicatief. Indien de exacte maatvoering voor u van belang is, raden wij u aan de maten zelf te (laten) meten.
<b>Koopakte</b>	Indien de woning ouder is dan 25 jaar, zullen de eisen die aan de bouwkwaliiteit gesteld mogen worden aanzienlijk lager liggen dan bij nieuwe woningen.

## WONING AANKOPEN/VERKOPEN, TAXATIE OF HYPOTHEEKADVIES NODIG?



PEEK&POMPE MAKELAARS staat al jaren in de Top 10 van Utrechtse makelaars. Jaarlijks waarderen onze 4 makelaars ruim 1.000 woningen ten behoeve van aankoop, verkoop en taxatie. Met onze ruime ervaring kunnen wij onze klanten goed adviseren en begeleiden bij aankoop en verkoop. Met succes!



[WWW.PEEKENPOMPE.NL](http://WWW.PEEKENPOMPE.NL)



Croeselaan 249, 3521 BR Utrecht  
PEEKENPOMPE.NL 030 752 33 33

