



HUISSEN  
Stadswal Noord 23

Vraagprijs  
€ 389.000,- k.k.

**Heldr.**  
Makelaardij

026-3030200 | [info@heldrmakelaardij.nl](mailto:info@heldrmakelaardij.nl)  
[www.heldrmakelaardij.nl](http://www.heldrmakelaardij.nl)

# Kenmerken & specificaties

Inhoud woning:  
262 m<sup>3</sup>

Woonoppervlakte:  
92 m<sup>2</sup>

Perceeloppervlakte:  
0 m<sup>2</sup>

Energie label:  
A

- ✓ - Ruim appartement op de 2e verdieping
- ✓ - 1 slaapkamer, eenvoudig uit te breiden naar 2 of 3
- ✓ - Loggia met uitzicht op de kerktoren
- ✓ - Lichte woonkamer met ramen aan twee zijden
- ✓ - Open keuken met inbouwapparatuur
- ✓ - Lift aanwezig in het complex
- ✓ - Parkeerplaats in de parkeerkelder
- ✓ - Inpandige eigen berging
- ✓ - Actieve VvE





# Uitzicht dat 's avonds extra binnenkomt.

Op de tweede verdieping van dit nette complex aan de rand van het centrum van Huissen vind je dit verrassend lichte appartement van 92 m<sup>2</sup>. Een plek waar je zo in kunt, maar ook alle ruimte hebt om het naar je hand te zetten. Met één ruime slaapkamer én de mogelijkheid om eenvoudig uit te breiden naar twee of zelfs drie slaapkamers, groeit dit appartement moeiteloos met je mee. De woonkamer heeft licht van twee kanten en voelt daardoor open en prettig aan. De loggia – afsluitbaar met glas en volledig open te zetten – geeft je een vrij uitzicht op de kerktoren, vooral 's avonds een mooi detail. Je beschikt over een eigen parkeerplaats in de parkeerkelder en een inpandige berging, dus alles is netjes geregeld.

Dankzij de lift is het appartement toegankelijk voor iedereen, van starters tot mensen die comfortabel en gelijkvloers willen wonen. De ligging aan de rand van het centrum maakt dat je alles dichtbij hebt, zonder midden in de drukte te zitten. Dit is zo'n appartement waar je binnenstapt en denkt: dit klopt. Plan gewoon een bezichtiging en ervaar het zelf.





## Living

De woonkamer is ruim en heeft aan twee zijden een prettige lichtinval. De indeling is speels, met verschillende hoekjes die het geheel sfeervol maken, en een nette houten vloer als basis.

De open keuken is praktisch en compleet, met een koel-vriescombinatie, vaatwasser en combimagnetron. Aansluitend vind je een provisiekast met de aansluiting voor de wasmachine.



## Loggia

De serre is ingericht als loggia: rondom voorzien van glas, maar ook volledig open te zetten. Hier zit je beschermt met uitzicht op de kerktoren van Huissen, een uitzicht dat vooral in de avond opvalt.

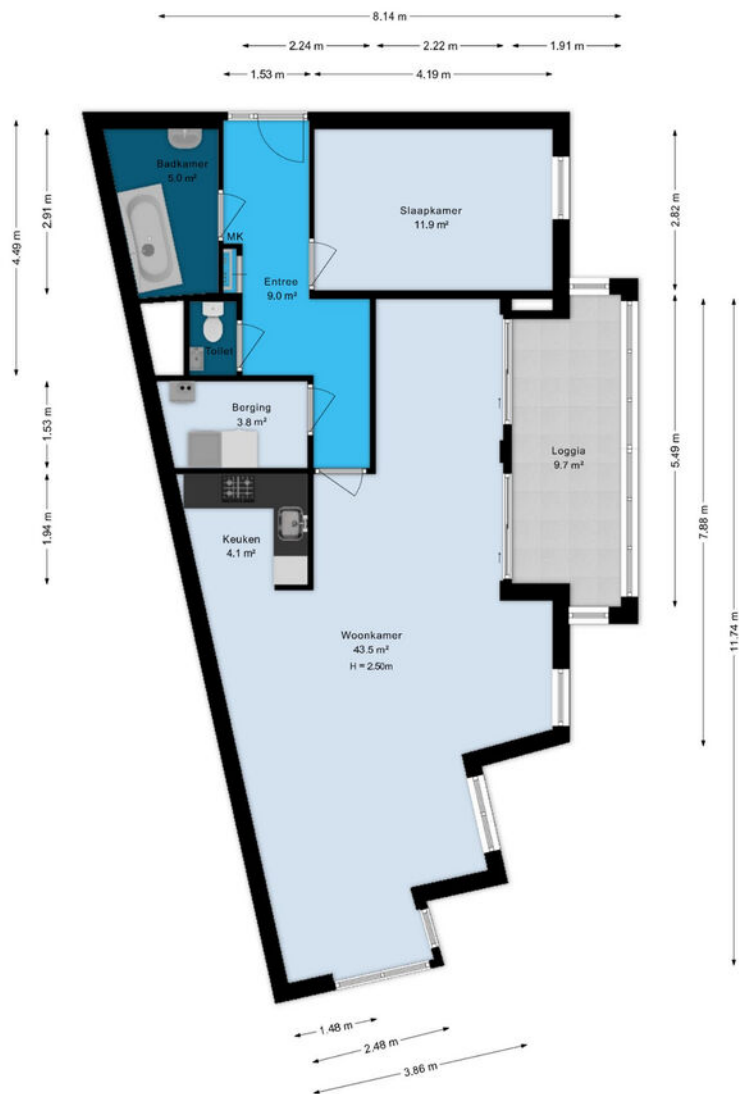




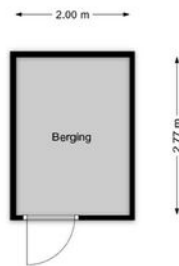
## Slapen en baden

De slaapkamer is ruim opgezet (circa 12 m<sup>2</sup>) en biedt voldoende plek voor een groot bed en kastruimte. Heb je meer kamers nodig, dan is de indeling relatief eenvoudig aan te passen. De badkamer is netjes en voorzien van een ligbad en een wastafel.

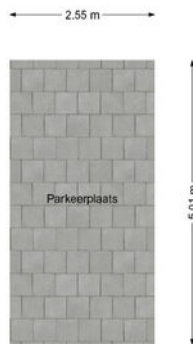
# Plattegrond



# Plattegrond



# Plattegrond





# Locatie op de kaart



Heeft u  
interesse?



Langekerkstraat 45  
6851 BM Huissen

026-3030200  
[info@heldrmakelaardij.nl](mailto:info@heldrmakelaardij.nl)  
[www.heldrmakelaardij.nl](http://www.heldrmakelaardij.nl)