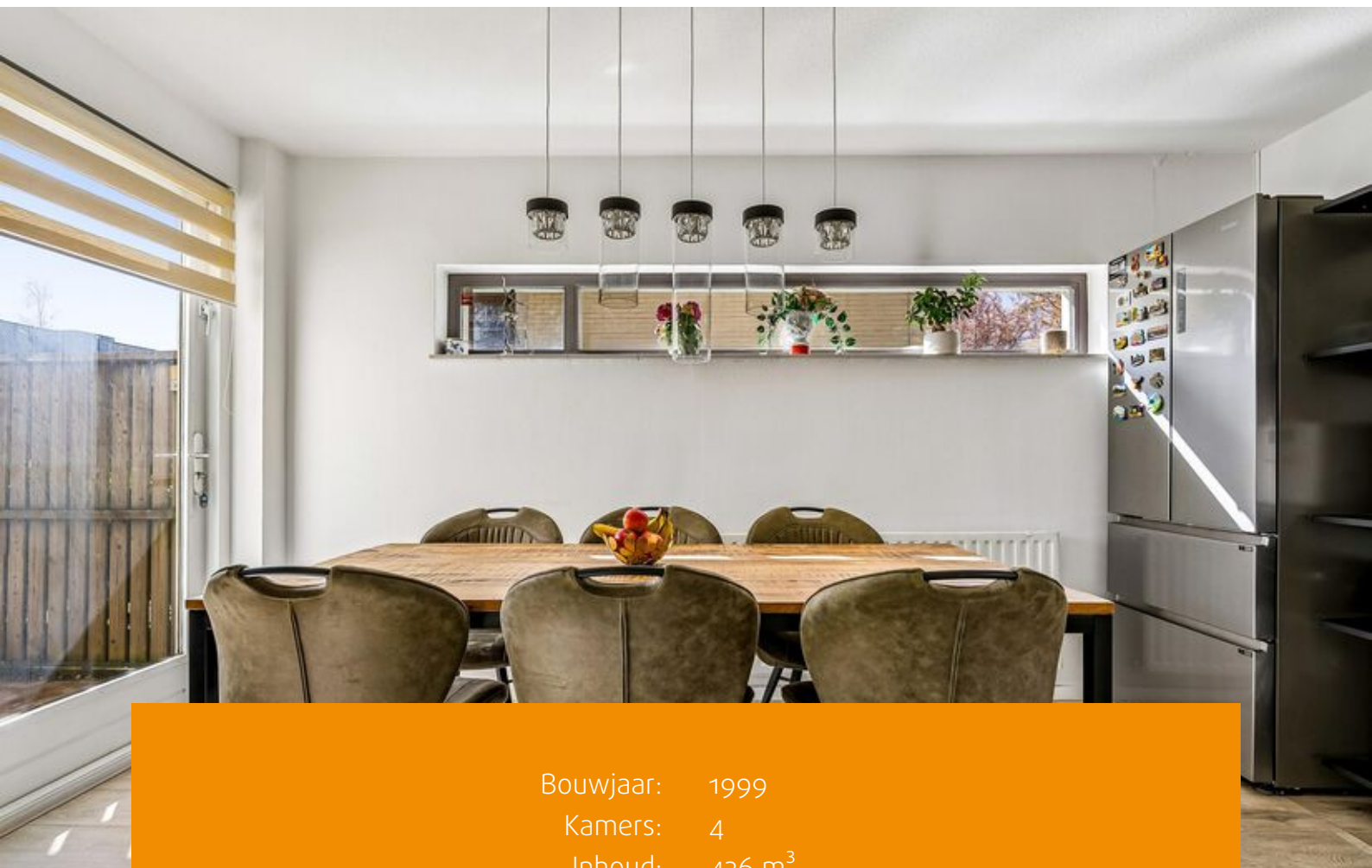




# ALMERE Meindert

# Kenmerken & specificaties



Bouwjaar:	1999
Kamers:	4
Inhoud:	436 m <sup>3</sup>
Woonoppervlakte:	118 m <sup>2</sup>
Perceeloppervlakte:	168 m <sup>2</sup>

Bieden vanaf prijs: € 450.000 k.k.





Ruime hoekwoning met erker, dakterras en zonnige tuin in de populaire wijk Tussen de Vaarten

Aan een rustige straat in Tussen de Vaarten staat deze ruime hoekwoning met een fijne tuin, een dakterras en een erker aan de zijkant. Hier woont u in een rustige woonwijk met veel groen, terwijl voorzieningen zoals een supermarkt, drogisterij en restaurants zich aan de overkant van de straat bevinden. Een basisschool en kinderopvang liggen aan het einde van de straat. De woning is gebouwd in 1999 en goed onderhouden. Dankzij de hoekligging profiteert de woning van extra lichtinval en een prettig ruimtelijk gevoel. De woning beschikt over een lichte woonkamer, een open keuken, drie slaapkamers en een zonnige achtertuin op het zuidoosten.

#### Indeling

##### Begane grond

Via de voortuin bereikt u de entree van de woning. In de hal bevinden zich het toilet (2023), de meterkast met glasvezelaansluiting, de trapopgang en toegang tot de woonkamer. De woonkamer ligt aan de tuinzijde en is licht en ruim opgezet. Dankzij de schuifpui heeft u direct toegang tot de achtertuin en komt er veel natuurlijk daglicht binnen. De open keuken bevindt zich aan de voorzijde van de woning in de erker en is voorzien van diverse kwalitatieve inbouwapparatuur: een Siemens combi-oven (2024), een Haier koel-vriescombinatie (2025) en een Bosch vaatwasser (2025). De erker zorgt voor een extra ruimtelijk gevoel in de keuken.

##### Eerste verdieping

De overloop geeft toegang tot twee slaapkamers en de badkamer. De slaapkamers zijn ruim en praktisch in te delen. De badkamer is voorzien van een inloopdouche, toilet, wastafel en wastafelmeubel.

##### Tweede verdieping

Via een vaste trap bereikt u de tweede verdieping. Hier bevindt zich een ruime derde slaapkamer. In de wasruimte vindt u de aansluitingen voor de wasmachine en droger, evenals de mechanische ventilatie-unit. Vanuit deze verdieping heeft u tevens toegang tot het dakterras.

##### Tuin

De achtertuin ligt op het zuidoosten en ontvangt gedurende de dag veel zon. De tuin is bereikbaar via de woonkamer en beschikt daarnaast over een achterom. In de tuin staat een vrijstaande houten berging voorzien van elektra. Naast de achtertuin beschikt de woning ook over een voor- en zijtuin.

##### Kenmerken

Vraagprijs vanaf: € 450.000,- k.k.

Woonoppervlakte: 118 m<sup>2</sup>

Perceeloppervlakte: 168 m<sup>2</sup>

Bouwjaar: 1999

Indeling: woonkamer en 3 slaapkamers

Tuin: achtertuin op het zuidoosten

Berging: vrijstaande houten berging met elektra

Extra's: dakterras en erker

Energielabel: B

Verwarming en warm water: stadsverwarming

Oplevering: in overleg

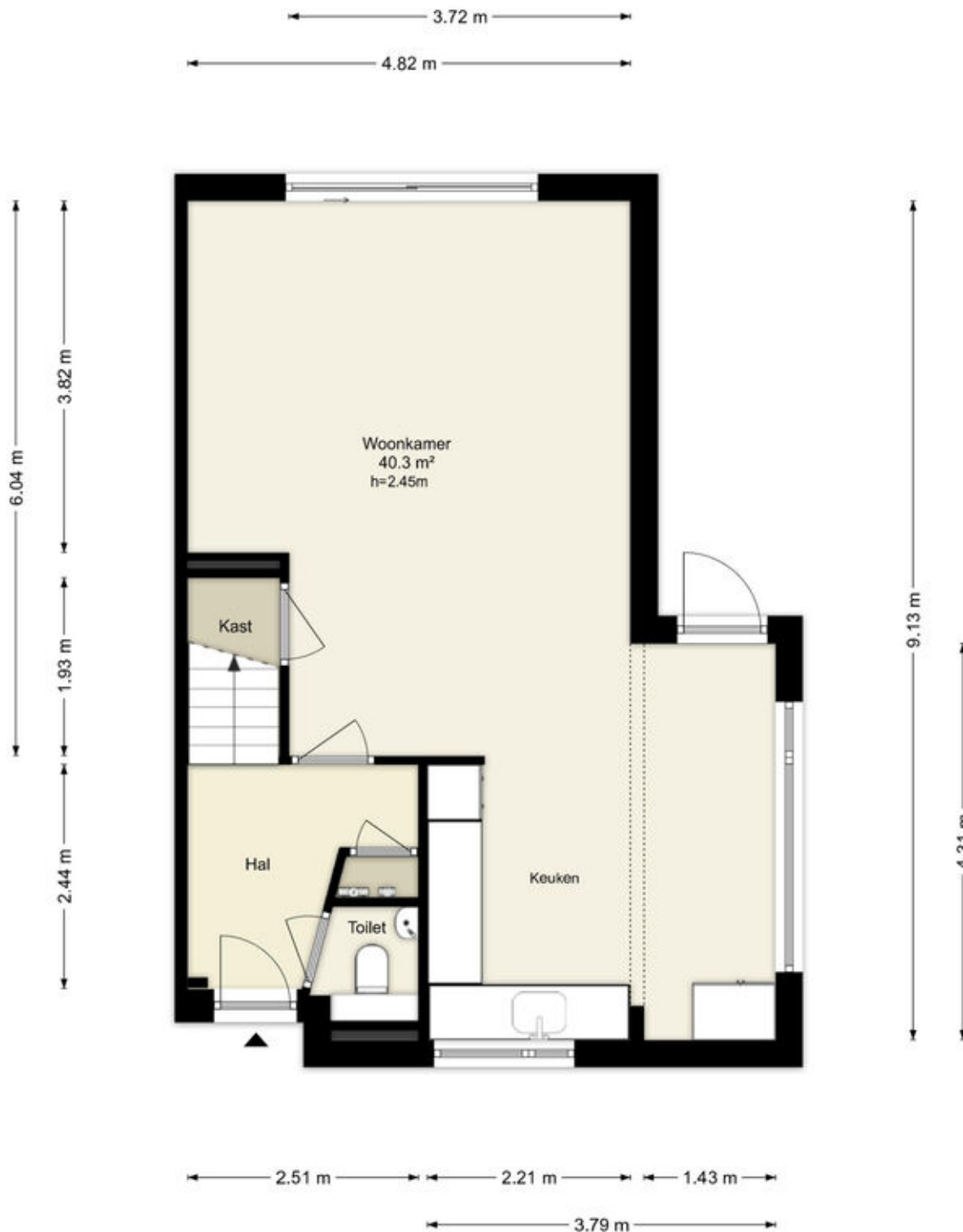






# Plattegronden

## Meindert hobbemastraat 36 - Almere Begane Grond



Deze plattegronden zijn uitsluitend bedoeld als indicatie van de woningindeling.  
De symbolen voor (dak)ramen, deuren, keuken- en sanitaire onderdelen tonen  
alleen de positie van de voorziening, niet het exacte type of de exacte afmetingen;  
al deze elementen zijn bij benadering geplaatst.

Alle (oppervlakte)maten zijn vereenvoudigd. Getoonde oppervlaktemat  
bij schuine daken zijn berekend tot de 150 cm-hoogtelijn.

# Plattegronden

## Meindert hobbemastraat 36 - Almere Eerste Verdieping

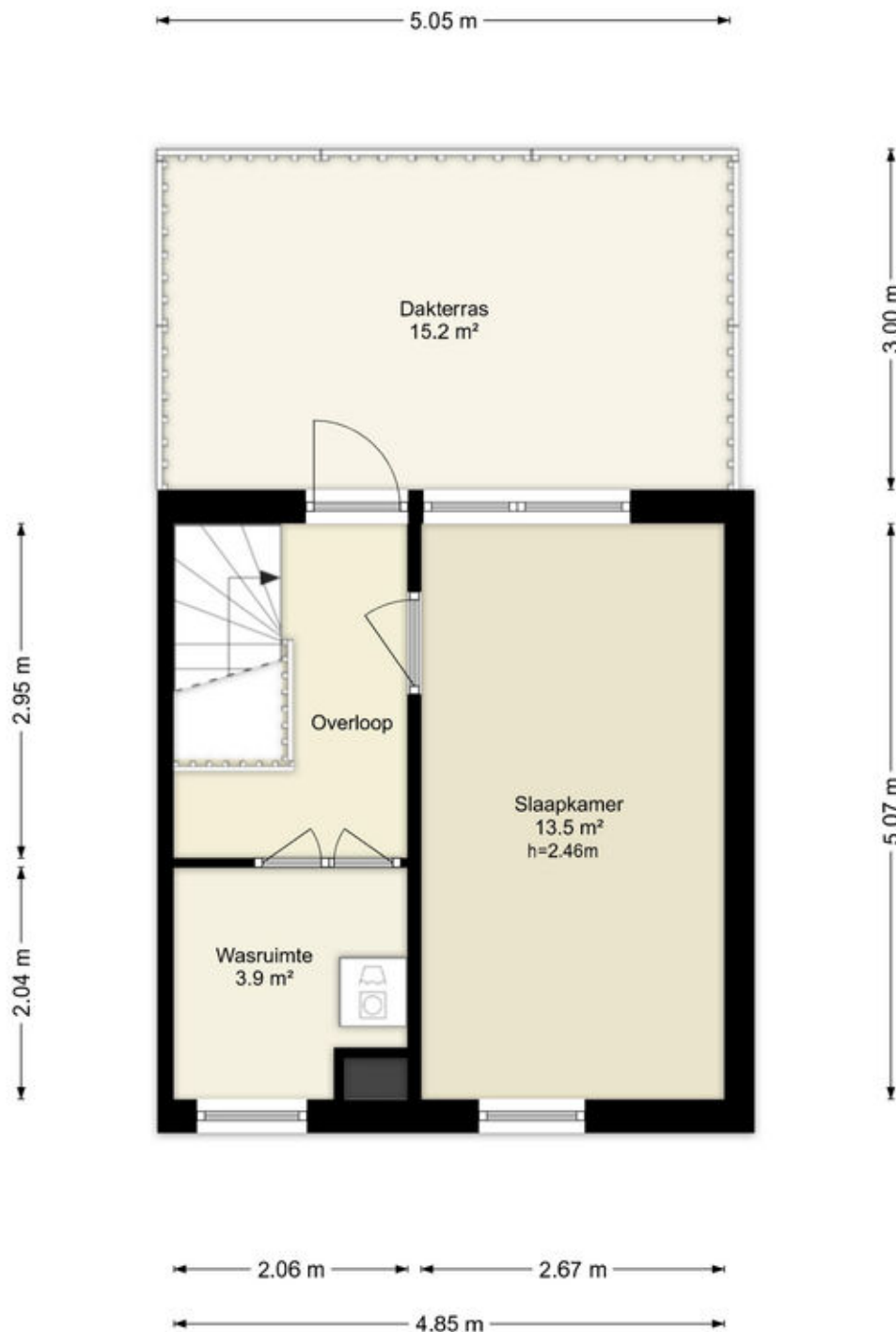


Deze plattegronden zijn uitsluitend bedoeld als indicatie van de woningindeling.  
De symbolen voor (dak)ramen, deuren, keuken- en sanitaire onderdelen tonen  
alleen de positie van de voorziening, niet het exacte type of de exacte afmetingen;  
al deze elementen zijn bij benadering geplaatst.

Alle (oppervlakte)maten zijn vereenvoudigd. Getoonde oppervlakte-maten  
bij schuine daken zijn berekend tot de 150 cm-hoogtelijn.

# Plattegronden

## Meindert hobbemastraat 36 - Almere Tweede Verdieping



Deze plattegronden zijn uitsluitend bedoeld als indicatie van de woningindeling.  
De symbolen voor (dak)ramen, deuren, keuken- en sanitaire onderdelen tonen  
alleen de positie van de voorziening, niet het exacte type of de exacte afmetingen;  
al deze elementen zijn bij benadering geplaatst.

Alle (oppervlakte)maten zijn vereenvoudigd. Getoonde oppervlaktetaten  
bij schuine daken zijn berekend tot de 150 cm-hoogtelijn.






# Kadastrale kaart

Kadastrale kaart

Uw referentie: ---



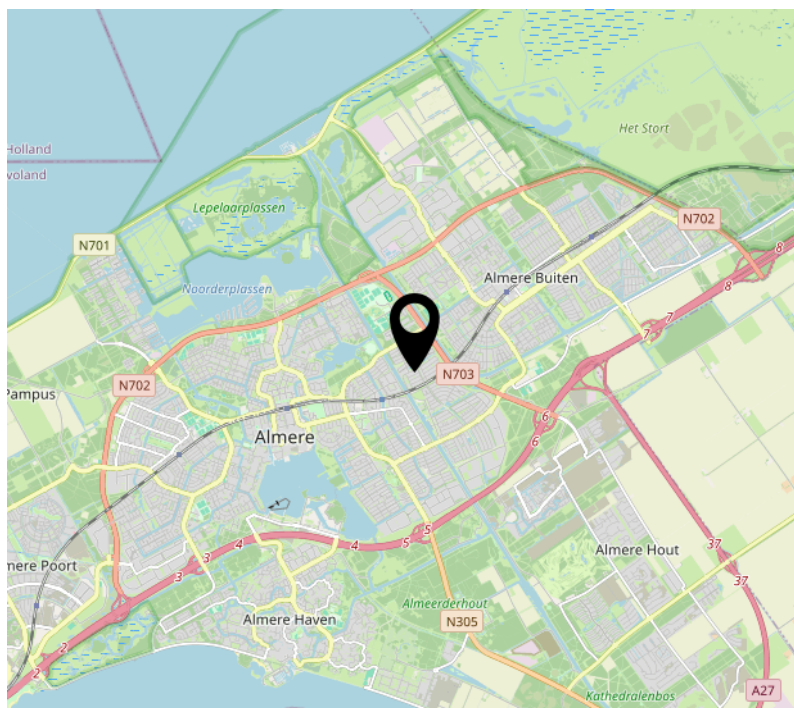
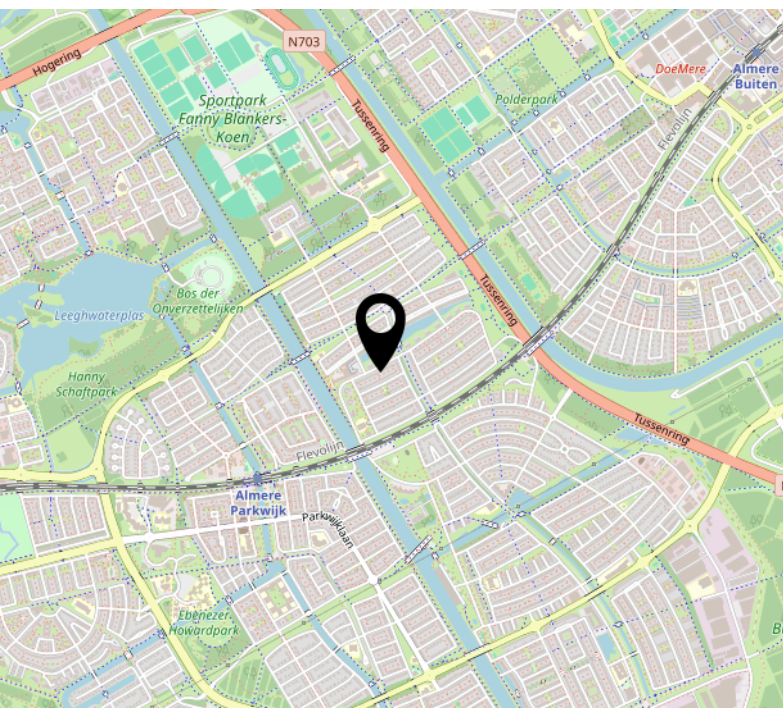
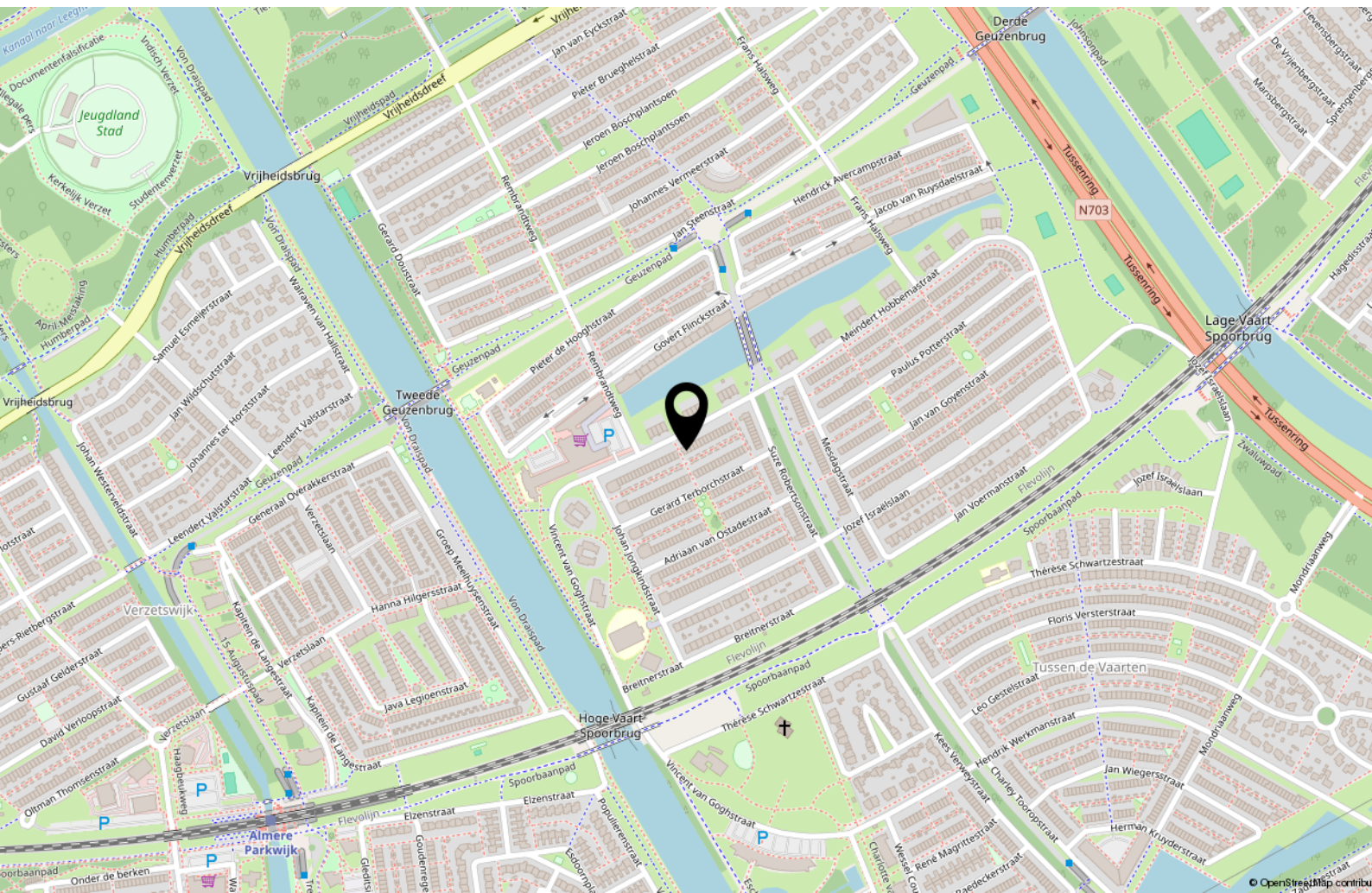
0 5 10 15 20 25m

12345	Deze kaart is noordgericht	Schaal 1: 500	
25	Perceelnummer	Kadastrale gemeente Almere	
	Huisnummer	Sectie P	
	Vastgestelde kadastrale grens	Perceel 3544	
	Voorlopige kadastrale grens		
	Administratieve kadastrale grens		
	Bebouwing		

Voor een eensluidend uittreksel, geleverd op 6 juni 2025  
De bewaarder van het kadaster en de openbare registers

Aan dit uittreksel kunnen geen betrouwbare maten worden ontleend.  
De Dienst voor het kadaster en de openbare registers behoudt zich de intellectuele eigendomsrechten voor, waaronder het auteursrecht en het databankenrecht.

# Locatie op de kaart



# Lijst van zaken

	Blijft achter	Gaat mee	Ter overname
<b>Woning - Interieur</b>			
Verlichting, te weten			
- inbouwspots/dimmers	X		
- opbouwspots/armaturen/lampen/dimmers			X
- losse (hang)lampen			X
(Losse)kasten, legplanken, te weten			
- Tv-meubel (televisiemeubel), Schoenenrek, Bruine kledingkast in de hoofslaapkamer, Witte kledingkasten in de kleine slaapkamer	X		
- Zwarte kast in woonkamer, Blauwe kledingkast in de hoofslaapkamer			X
Raamdecoratie/zonwering binnen, te weten			
- gordijnrails	X		
- gordijnen			X
- overgordijnen			X
- vitrages			X
- rolgordijnen	X		
- jaloezieën	X		
- (losse) horren/rolhorren	X		
Vloerdecoratie, te weten			
- laminaat	X		
- plavuizen	X		
<b>Woning - Keuken</b>			
Keukenblok (met bovenkasten)	X		
Keuken (inbouw)apparatuur, te weten			
- kookplaat	X		
- afzuigkap	X		
- combi-oven/combimagnetron	X		

# Lijst van zaken

	Blijft achter	Gaat mee	Ter overname
- koel-vriescombinatie	X		
- vaatwasser	X		
- koffiezetapparaat		X	

## Woning - Sanitair/sauna

Toilet met de volgende toebehoren

- toilet	X		
- toiletrolhouder	X		
- toiletborstel(houder)		X	
- fontein	X		

Badkamer met de volgende toebehoren

- douche (cabine/scherm)	X		
- wastafel	X		
- wastafelmeubel	X		
- toiletkast	X		
- toilet	X		
- toiletrolhouder	X		
- toiletborstel(houder)		X	

## Woning - Extérieur/installaties/veiligheid/energiebesparing

Kluis	X		
(Voordeur)bel		X	
Alarminstallatie		X	
(Veiligheids)sloten en overige inbraakpreventie	X		
Rookmelders	X		
Airconditioning	X		
Warmwatervoorziening, te weten			
- Tado Slimme Radiatorknoppen			X

## Tuin - Inrichting

# Lijst van zaken

	Blijft achter	Gaat mee	Ter overname
Tuinaanleg/bestrating	X		
Beplanting	X		
Grijsgekleurde, kubusvormige plantenpotten			X
<b>Tuin - Verlichting/installaties</b>			
Buitenverlichting	X		
Tijd- of schemerschakelaar/ bewegingsmelder	X		
<b>Tuin - Bebouwing</b>			
Tuinhuis/buitenberging	X		
Kasten/werkbank in tuinhuis/berging	X		
Alle tuinmeubelen behalve de trampoline	X		
Trampoline			X
<b>Tuin - Overig</b>			
Overige tuin, te weten			
- (sier)hek	X		
-	X		
- Kleine decoratie-items zoals een klein Boeddhabeeld, twee vogels, één eend en twee kleine vogelhuisjes.		X	

# Over ons



Onze roots gaan terug naar 1975. Onze organisatie startte dat jaar als een echt familiebedrijf en eerste makelaar van Flevoland. We groeiden uit tot een organisatie met 80 medewerkers in Almere, Amsterdam, Dronten, Lelystad en Zwolle. We zijn in ons DNA altijd een familiebedrijf gebleven met service hoog in het vaandel. Klanttevredenheid is een van onze belangrijkste graadmeters. Op de gemiddelde 9- die we op Funda van onze opdrachtgevers krijgen, zijn we dan ook erg trots. Al een aantal jaren op rij worden we door Vastgoed uitgeroepen tot de nummer 1 makelaar van Almere.

## Trots op onze stad

Almere is de afgelopen jaren steeds populairder geworden. Of het nu om starters gaat die hun eerste studio kopen, gezinnen uit Amsterdam die in onze stad de ruimte en het groen opzoeken of fervente Almeerders die de stad voor geen goud willen verlaten en toe zijn aan een volgende stap in hun wooncarrière.

In die stad mogen wij wonen en werken!

## Ons team

We werken met uiteraard een deskundig team van makelaars en gedreven ondersteuning die tot het uiterste gaan om onze opdrachtgevers van dienst te zijn. Dat lukt niet altijd van 9 tot 17 en dat hoeft ook niet. We zijn met een heel team, waardoor we ook 's avonds en op zaterdag afspraken kunnen maken. Net wanneer het jou het beste uitkomt.

We wensen je veel succes met de zoektocht naar je nieuwe huis! Uiteraard staan we graag voor je klaar wanneer je advies kunt gebruiken!



## Contact

Randstad 2301,  
1314 BN Almere  
Tel: 036 533 0077  
[www.vanderlinden.nl](http://www.vanderlinden.nl)  
[info.almere@vanderlinden.nl](mailto:info.almere@vanderlinden.nl)

