



# DE KAASBOERDERIJ

---

DEMMEK 39  
VINKEVEEN

Architectuur & Historie  
T-HUISBOERDERIJ

5

Woonkamer en keuken  
WONEN EN KOKEN

9

Slaapkamers en badkamers  
SLAPEN EN BADEN

23

Buitenruimte  
DE TUIN

31

Buurtgids

39

Bereikbaarheid

45

Kenmerken

50



# De Kaasboerderij

DANIËL DE BONT / BROERSMA WERKEN & WONEN

Aan een verstild lint in het groene hart van Vinkeveen, direct aan vaarwater met verbinding naar de Vinkeveense Plassen en grenzend aan een uitgestrekt natuurgebied, ligt deze uitzonderlijke monumentale woonboerderij. Een plek waar rust, ruimte en natuur op vanzelfsprekende wijze samenkomen met comfort, allure en privacy. De voormalige kaasboerderij is de afgelopen jaren met groot vakmanschap en gevoel voor authenticiteit volledig gerenoveerd, waarbij karaktervolle details zorgvuldig behouden zijn gebleven en hedendaags wooncomfort op hoog niveau is geïntegreerd. Met een gebruiksoppervlakte wonen van circa 512 m<sup>2</sup>, diverse multifunctionele bijgebouwen, een eigen aanlegplek en een perceel van ruim 4.410 m<sup>2</sup> biedt dit een zeldzame woonbeleving midden tussen water, weilanden en natuur, op slechts circa 30 minuten van Amsterdam, Utrecht en Schiphol.

## De Kaasboerderij

Located on a quiet country lane in the green heart of Vinkeveen, immediately the waterway connecting to the Vinkeveense Plassen and bordering a vast nature reserve, lies this exceptional historic farmhouse. A place where tranquility, space, and nature naturally blend with comfort, charm, and privacy. The former cheese farm has been completely renovated in recent years with great craftsmanship and a sense of authenticity, carefully preserving its characterful details while integrating contemporary living comfort at a high level. With a living area of approximately 512 m<sup>2</sup>, various multifunctional outbuildings, a private dock, and a lot of over 4,410 m<sup>2</sup>, this property offers a rare living experience surrounded by water, meadows, and nature, just about 30 minutes from Amsterdam, Utrecht, and Schiphol.



Daniël de Bont  
Mobiel: +31 6 34 56 71 72  
daniel@broersma.nl



# Architectuur & Historie

## T-HUISBOERDERIJ

Deze karakteristieke T-huisboerderij betreft een voormalige kaasboerderij en is aangewezen als gemeentelijk monument. De rijke historie van het pand is nog altijd voelbaar in de vele authentieke elementen die behouden zijn gebleven, waaronder de originele stalramen, de opkamer, houten balkconstructies en de indrukwekkende kapvorm van het achterhuis.

Tegelijkertijd is de boerderij met veel aandacht voor detail en hoogwaardige materialen getransformeerd tot een eigentijdse en comfortabele familieresidentie.

De combinatie van monumentale charme en hedendaagse luxe geeft het huis een bijzonder karakter. Grote zichtlijnen, royale leefruimtes en de constante relatie met het omliggende landschap maken iedere ruimte uniek. Vanuit vrijwel iedere kamer is er zicht op het groen, het water of de omliggende landerijen.

### **Architecture & History**

This distinctive T-shaped farmhouse is a former cheese farm and has been designated a municipal historic landmark. The building's rich history is still palpable in the many authentic elements that have been preserved, including the original barn windows, the upper room, wooden beam structures, and the impressive roof shape of the rear section. At the same time, the farmhouse has been transformed into a contemporary and comfortable family residence with great attention to detail and high-quality materials.

The combination of historic charm and contemporary luxury gives the house a unique character. Expansive views, spacious living areas, and the constant connection to the surrounding landscape make every room unique. From virtually every room, there is a view of the greenery, the water, or the surrounding farmland.







---

# WOONKAMER EN KEUKEN

---



# Wonen en koken

## PORTUGESE TEGELVLOER

De imposante entree van het voorhuis, voorzien van een karakteristieke Portugese tegelvloer, vormt een warm welkom. Vanuit de royale hal ontvouwt zich een sfeervolle kamer-en-suite met hoge raampartijen en zicht op de voortuin. De authentieke opkamer vormt een intieme plek om te lezen, werken of ontspannen.

Het achterhuis – de voormalige deel – vormt het hart van de woning. Hier bevindt zich een indrukwekkende living met royale afmetingen, grote openslaande deuren naar de tuin en een prachtige zichtlijn over het achterliggende natuurgebied. Authentieke stalramen zorgen voor een bijzondere lichtinval en versterken het karakter van de ruimte. De speksteenkachel en open haard brengen warmte en sfeer, terwijl de royale open keuken centraal in de ruimte is geplaatst en volledig is uitgerust met hoogwaardige inbouwapparatuur. Aangrenzend bevindt zich een sfeervolle barhoek met ruimte voor ontvangst, ontspanning en lange avonden met familie en vrienden.

Een fraai vormgegeven houten trap leidt naar de vide met werkruimte, vanwaar het indrukwekkende volume van het achterhuis optimaal wordt ervaren. Het gehele achterhuis is voorzien van vloerverwarming, gecombineerd met natuurstenen en houten vloeren.

### **Living and cooking**

The impressive entrance to the front house, featuring a characteristic Portuguese tile floor, offers a warm welcome. From the spacious entryway, an inviting open-plan living area unfolds, featuring tall windows and a view of the Front garden. The authentic upstairs room provides an intimate space for reading, working, or relaxing.

The rear section—the former barn—forms the heart of the home. Here you'll find an impressive, spacious living room with large French doors opening onto the garden and a beautiful view of the nature reserve beyond. Authentic stable windows provide unique natural light and enhance the character of the space. The soapstone stove and fireplace provide warmth and ambiance, while the spacious open kitchen is centrally located and fully equipped with high-quality built-in appliances. Adjacent to this is a cozy bar area with space for entertaining, relaxing, and long evenings with family and friends.

A beautifully designed wooden staircase leads to the loft with a workspace, from where the impressive volume of the rear section can be fully appreciated. The entire rear section features underfloor heating, combined with natural stone and wood flooring.























---

SLAAPKAMERS  
EN  
BADKAMERS

---



# Slapen en baden

## MEERDERE ROYALE SLAAPKAMERS EN BADKAMERS

De woning beschikt over meerdere royale slaapkamers verdeeld over het voor- en achterhuis. Op de verdieping van het voorhuis bevinden zich drie ruime slaapkamers en een moderne badkamer met inloopdouche en wastafelmeubel. Een extra kamer met verbinding naar de vide in het achterhuis biedt mogelijkheden als werk-, speel- of logeerkamer. In het achterhuis bevindt zich de royale hoofdslaapkamer met een aparte inloopkast en een luxe en-suite badkamer voorzien van inloopdouche, wastafelmeubel en separaat toilet. Vanuit deze ruimte is tevens de sauna bereikbaar, gelegen in het voormalige boenhok – een bijzonder detail dat de historie van het pand subtiel voelbaar maakt. Aansluitend ligt een beschutte zijtuin met houten hot tub, volledig omgeven door groen en privacy. Daarnaast beschikt het object over diverse multifunctionele ruimtes en bijgebouwen die zich uitstekend lenen voor gastenverblijf, atelier, praktijk aan huis, kantoor of dubbele bewoning.

### **Sleeping and bathing**

The home features several spacious bedrooms throughout the front and rear sections. The first floor of the front section includes three spacious bedrooms a modern bathroom with a walk-in shower and vanity. An additional room connected to the loft in the rear section offers possibilities as a home office, playroom, or guest room.

The rear section houses the spacious master bedroom with a separate walk-in closet and a luxurious en-suite bathroom featuring a walk-in shower, vanity, and separate toilet. The sauna is also accessible from this room, located in the former boenhok—a unique detail that subtly evokes the property's history. Adjacent to this is a sheltered Side garden a wooden hot tub, completely surrounded by greenery and offering privacy.

In addition, the property features various multifunctional spaces and outbuildings that are ideally suited for use as a guesthouse, studio, home office, practice, or dual residence.











---

# BUITENRUIMTE

---



# De tuin

HET PERCEEL VAN CIRCA 4.410 M<sup>2</sup>

De buitenruimte is van een zeldzaam niveau en vormt een vanzelfsprekend verlengstuk van het wonen. Het perceel van circa 4.410 m<sup>2</sup> is fraai aangelegd met gazons, terrassen, volwassen beplanting en diverse beschutte zitplekken. Vanuit de tuin lopen de zichtlijnen vrij weg over de omliggende landerijen, het water en het natuurgebied, waardoor een voortdurend gevoel van rust en ruimte ontstaat.

De woning beschikt over een privé aanlegplek aan vaarwater met directe verbinding naar de Vinkeveense Plassen. Daarmee zijn varen, zwemmen en recreëren letterlijk vanuit eigen tuin bereikbaar. De diverse bijgebouwen en de vrijstaande stenen garage voegen functionaliteit en flexibiliteit toe aan het geheel.

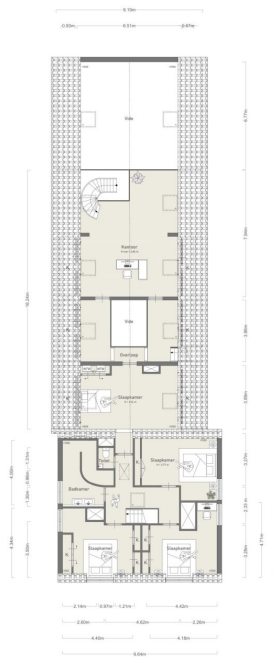
## **The garden**

The outdoor space is of exceptional quality and serves as a natural extension of the living area. The approximately 4,410 m<sup>2</sup> lot is beautifully landscaped with lawns, terraces, mature plantings, and various sheltered seating areas. From the garden, the views stretch unobstructed across the surrounding farmland, the water, and the nature reserve, creating a constant sense of peace and space.

The home features a private dock on navigable water with a direct connection to the Vinkeveense Plassen. This means boating, swimming, and recreation are literally accessible from your own backyard. The various outbuildings and the detached stone garage add functionality and flexibility to the property.







Wonen \_\_\_\_\_  
 163,22m<sup>2</sup>  
 Overig \_\_\_\_\_  
 n.v.t.  
 Buitenruimte \_\_\_\_\_  
 n.v.t.  
 Externe bergruimte \_\_\_\_\_  
 n.v.t.

De op de tekening aangegeven maten zijn circa-maten, onder voorbehoud van afwijkingen. Zie meetrapport MKN 2565 / BSM - NW.



Wonen \_\_\_\_\_  
 348,61m<sup>2</sup>  
 Overig \_\_\_\_\_  
 n.v.t.  
 Buitenruimte \_\_\_\_\_  
 n.v.t.  
 Externe bergruimte \_\_\_\_\_  
 n.v.t.

De op de tekening aangegeven maten zijn circa-maten, onder voorbehoud van afwijkingen. Zie meetrapport MKN 2566 / BSM - NW.

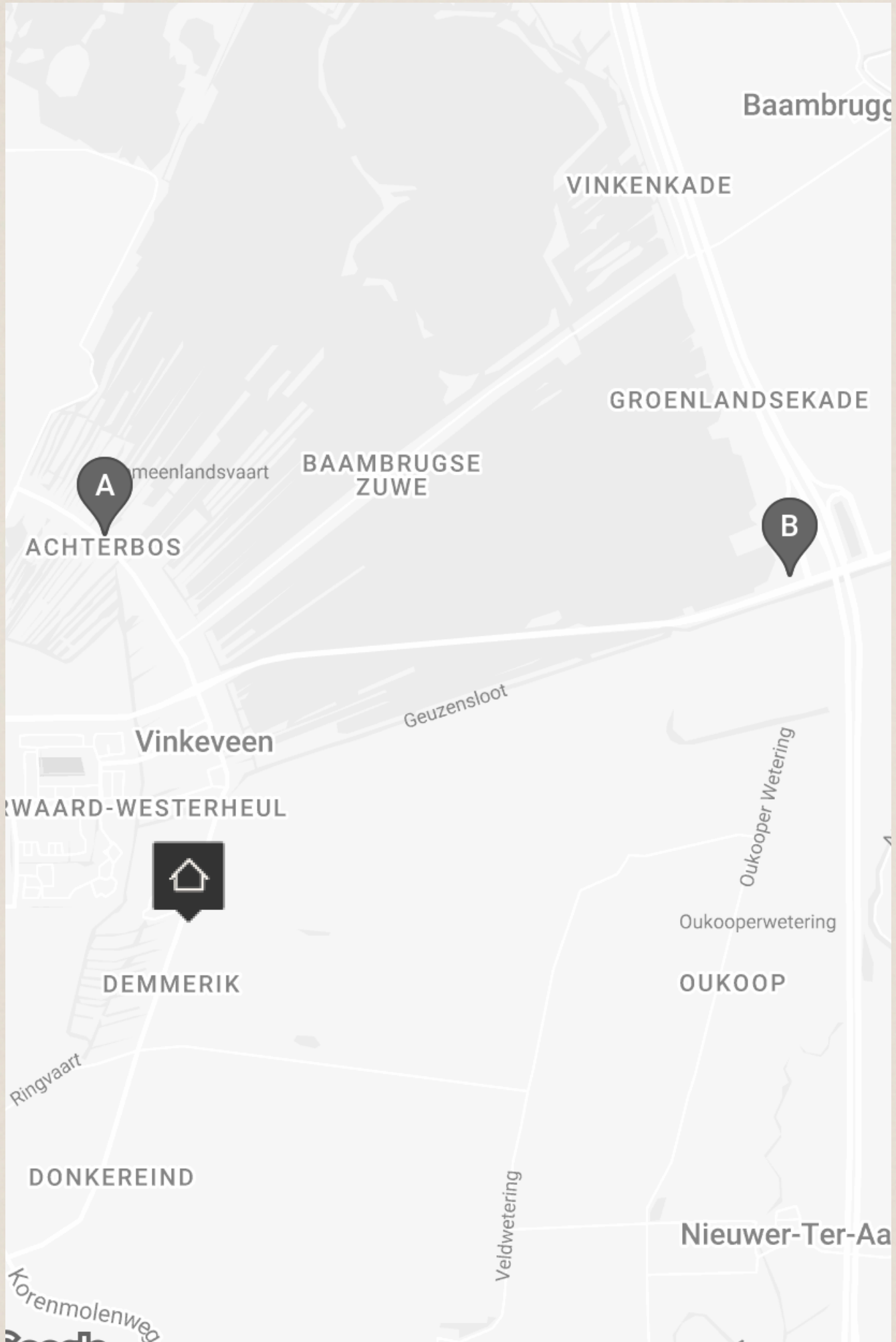




---

# BUURTGIDS

---



**A** **De Veensteker**  
Achterbos 20,  
3645 CD Vinkeveen

De Veensteker in Vinkeveen is een eigentijds restaurant waar Hollandse degelijkheid en moderne flair samenkomen. Gelegen aan de Vinkeveense Plassen, biedt het een sfeervolle ambiance met een ruim terras voor zonnige dagen.

**B** **The Harbour Club**  
Groenlandsekade 1,  
3645 BA Vinkeveen

The Harbour Club Vinkeveen combineert internationale flair met een uitzicht dat je stil maakt. Aan de rand van de Vinkeveense Plassen eet je hier oesters en steak tartaar met een chique nonchalance.







---

# BEREIKBAARHEID

---

# Buurtgids

## VINKEVEEN

Deze woning geniet van een perfecte centrale ligging in Nederland, tussen Amsterdam en Utrecht, aan de prachtige Vinkeveense Plassen, waar volop mogelijkheden zijn voor recreatie en watersportactiviteiten. Vinkeveen heeft een ruim aanbod aan voorzieningen, waaronder een dorpscentrum met diverse faciliteiten zoals een bibliotheek en een scala aan (sport)verenigingen, zoals de Vinkeveense zeilschool, volleybal, tennis en voetbal. Bovendien is er een winkelcentrum voor de dagelijkse boodschappen. De Vinkeveense Plassen zijn via de Winkel en de Waver en de Holendrecht verbonden met de rivier de Amstel. Ze zijn ontstaan door de winning van turf ten behoeve van Amsterdam. De huidige langwerpige eilanden zijn de zogenoemde legakkers, deze waren vroeger in gebruik als droogvelden voor de nog natte turf. Nadat het veen was weggebaggerd bleven er veenplassen achter, gevormd door de trekaten die door afslag van de oevers steeds groter werden. Veel later werd ook de onderliggende zandlaag hier en daar weggebaggerd, om op grote schaal zand te winnen voor bouw van de Bijlmermeer en de aanleg van de A2, waardoor de plassen een voor Nederland ongekende diepte van 50 meter bereikten. Om het omliggende land te beschermen tegen afslag werden de zandeilanden aangelegd. Met een lage boot is het mogelijk om vanaf het perceel via de vaart die parallel aan de Demmerik loopt te varen naar het Fokkersbruggetje en vervolgens naar de unieke Vinkeveense Plassen.

### Bereikbaarheid

Dankzij de centrale ligging zijn winkels en diverse andere voorzieningen zowel in Vinkeveen als in Abcoude gemakkelijk bereikbaar. Daarnaast biedt de nabijheid van de A2 uitstekende bereikbaarheid met de auto, met de snelweg op slechts 5 autominuten afstand.

### Parkeergelegenheid

Parkeren is mogelijk op eigen terrein.

### Neighborhood

This home enjoys a perfectly central location in the Netherlands, between Amsterdam and Utrecht, on the beautiful Vinkeveense Plassen, where there are plenty of opportunities for recreation and water sports. Vinkeveen offers a wide range of amenities, including a village center with various facilities such as a library and a variety of (sports) clubs, including the Vinkeveen sailing school, volleyball, tennis, and soccer. There is also a shopping center for daily groceries. The Vinkeveense Plassen are connected to the Amstel River via the Winkel, the Waver, and the Holendrecht. They were created by peat extraction for Amsterdam. The current elongated islands are known as “legakkers”; these were formerly used as drying fields for the still-wet peat. After the peat was dredged away, peat ponds remained, formed by the drainage channels that grew larger as the banks eroded. Much later, the underlying sand layer was also dredged away in places to extract sand on a large scale for the construction of the Bijlmermeer and the A2 highway, causing the lakes to reach a depth of 50 meters—unprecedented in the Netherlands. To protect the surrounding land from erosion, the sand islands were constructed. With a low-draft boat, it is possible to sail from the property via the canal that runs parallel to the Demmerik to the Fokkersbruggetje and then on to the unique Vinkeveense Plassen.







Vraagprijs	<ul style="list-style-type: none"><li>• € 2.750.000,- kosten koper</li></ul>
Beschikbaarheid	<ul style="list-style-type: none"><li>• In overleg</li></ul>
Vertrekken	<ul style="list-style-type: none"><li>• 10 kamers</li><li>• 7 slaapkamers</li><li>• 3 badkamers</li><li>• Het pand leent zich uitstekend voor dubbele bewoning</li></ul>
Onderhoud	<ul style="list-style-type: none"><li>• Intern: Goed</li><li>• Extern: Goed</li></ul>
Oppervlakten & Inhoud	<ul style="list-style-type: none"><li>• Woonoppervlakte: 512 m<sup>2</sup></li><li>• Overige inpandige ruimte: 17 m<sup>2</sup></li><li>• Gebouwgebonden buitenruimte: 60 m<sup>2</sup></li><li>• Externe bergruimte: 246 m<sup>2</sup></li><li>• Perceeloppervlakte: 4410 m<sup>2</sup></li></ul>
Bouwjaar	<ul style="list-style-type: none"><li>• 1927</li></ul>
Installaties	<ul style="list-style-type: none"><li>• Dakraam</li><li>• Jacuzzi</li><li>• Mechanische ventilatie</li><li>• Natuurlijke ventilatie</li><li>• Rookkanaal</li><li>• Sauna</li><li>• Zonnepanelen</li></ul>
Ligging	<ul style="list-style-type: none"><li>• Aan vaarwater</li><li>• Aan water</li><li>• Buiten bebouwde kom</li><li>• Landelijk gelegen</li><li>• Vrij uitzicht</li></ul>
Parkeren	<ul style="list-style-type: none"><li>• Op eigen terrein</li><li>• Vrijstaand steen</li></ul>
Type verwarming	<ul style="list-style-type: none"><li>• CV Ketel</li></ul>

Type warmwater

- CV Ketel

Bestemming

- Woonruimte

Eigendomsoort

- Volle eigendom

Buitenruimte

- Gelegen op een perceel van circa 4.410 m<sup>2</sup>

Kadastraal

- Gemeente: Vinkeveen
- Sectie: G
- Nummer: 553

Duurzaamheid

- Dakisolatie
- Hr glas
- Muurisolatie
- Vloerisolatie
- Energielabel C

Soort

- Vrijstaande-woning
- Woonboerderij
- Woonhuis

Bijzonderheden

- Gemeentelijk monument nummer: I003I40000

Overige kenmerken

- OZB ('26) € 1767,89 per jaar
- Rioolrecht ('26) € 192,04 per jaar

**Broersma.**  
**Elegant in werken**  
**en wonen.**

Koningslaan 14  
1075 AC Amsterdam

+31 (0)20 305 97 77  
rentals@broersma.nl

**BROERSMA.NL**