

Kom binnen

Zuiderlingedijk 117, Spijk

**“Wordt deze woning in Spijk
jouw nieuwe plek?”**

van **Ekeren
Kuiper**



voor't
Leven



**Een charmante
dijkwoning met
verrassend veel
ruimte; zó wil je
wonen aan de Linge**

Vraagprijs

€ 695.000,- k.k.



Type woning

Vrijstaande woning



Woonoppervlakte

106 m²



Slaapkamers

5



Energielabel

E

**Wordt dit
jouw nieuwe
(t)huis?**

Landelijk wonen op een royaal
perceel van 1.895 m² eigen grond en
een perceeltje direct aan de Linge

Vijf slaapkamers en circa 106 m²
woonoppervlakte

Grote garage met aangrenzende
van totaal 52m²



Mark Bikker

NVM Makelaar - Taxateur en Buitenstate Makelaar

✉ mark@vanekerenkuiper.nl

☎ 0183 672 999

**Ik vertel je er
graag meer over!**

Ontdek in deze brochure de sfeer, ruimte
en mogelijkheden van deze woning.
Voor al je vragen sta ik graag voor je klaar!

Je hebt ons **Voor 't Leven**



Kom binnen...

Dit is zo'n plek waar je bijna vanzelf langzamer gaat lopen. Hier woon je zoals je het graag ziet: vrij, ruim met water, groen en rust om je heen. Deze woning ligt op een prachtig perceel van maar liefst 1.895 m², met aan de ene kant uitzicht op de dijk en de Linge en aan de andere kant volop ruimte voor het buitenleven in de breedste zin van het woord.

De woning is een aantal jaar geleden opgeknapt en dat zie je terug in de frisse, verzorgde sfeer. De lichte woonkeuken vormt een fijne plek voor lang tafelen of gewoon een kop koffie met uitzicht op groen. De keuken zelf is wat ouder, maar netjes en praktisch ingericht. Aan de voorzijde ligt de woonkamer, waar de houtkachel voor warmte en gezelligheid zorgt. Vanuit hier kijk je mooi uit richting de dijk. Met vijf slaapkamers is er ruimte genoeg voor een groot gezin, logees, een werkkamer of hobbyruimte.





Ruimte voor 't (dagelijks) leven

Begane grond: binnenkomst aan de achterzijde in de hal/bijkeuken; toilet; inbouwkast met witgoedaansluitingen; doorloop naar de woonkeuken voorzien van vaatwasser, spoelbak, inductiekookplaat, combioven en koelkast; doorloop naar de woonkamer aan de voorzijde met, houtkachel en uitzicht richting de dijk; aangebouwd gedeelte met kleine hal die toegang biedt tot twee slaapkamers; slaapkamer aan de voorzijde; slaapkamer aan de achterzijde met schuifpui en een eigen terrasje aan het groen.

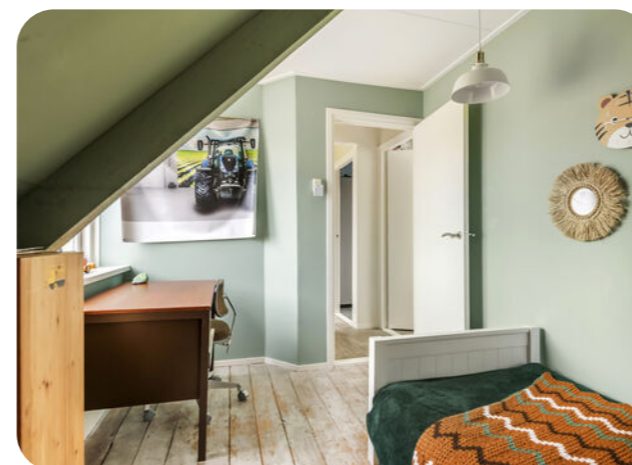




Hier kan je ontspannen en opladen

Eerste verdieping: overloop; twee slaapkamers aan de voorzijde, beide vergroot dankzij een dakkapel; derde slaapkamer aan de achterzijde, eveneens met dakkapel; badkamer met ligbad, douchecabine en wastafelmeubel; berging met cv-installatie; toegang tot bergzolder over de gehele lengte van de woning.





Een verdieping vol mogelijkheden

Buiten in de tuin

Buiten gaat het verhaal gewoon verder: een groot terras, gezellige overkapping, buitendouche, grote garage met aangrenzende schuur en meerdere bergingen. En dan dat perceel: lang, groen en verrassend veelzijdig. Een trampoline, moestuin, kas, kippen, geitjes of schapen? Het past hier allemaal. Extra bijzonder is het stukje land tussen de dijk en de Linge. Een heerlijke plek aan het water. Zo stap je op een vrije dag zó het Lingelandschap in. Spijk zelf is rustig en dorps, terwijl Gorinchem dichtbij ligt voor winkels, horeca, scholen en andere voorzieningen. Hier woon je buiten, maar zeker niet afgelegen.



Goed om te weten:

- ✓ Perceel aan de Linge
- ✓ Voldoende parkeergelegenheid op eigen terrein en opgang aan de achterzijde
- ✓ Het dak van de garage heeft asbestplaten
- ✓ Nabij Gorinchem en gunstig gelegen ten opzichte van de A15 en A27
- ✓ Energielabel E
- ✓ De woonoppervlakte en overige metrages zijn bepaald op basis van een afgeleide meetinstructie van NEN 2580



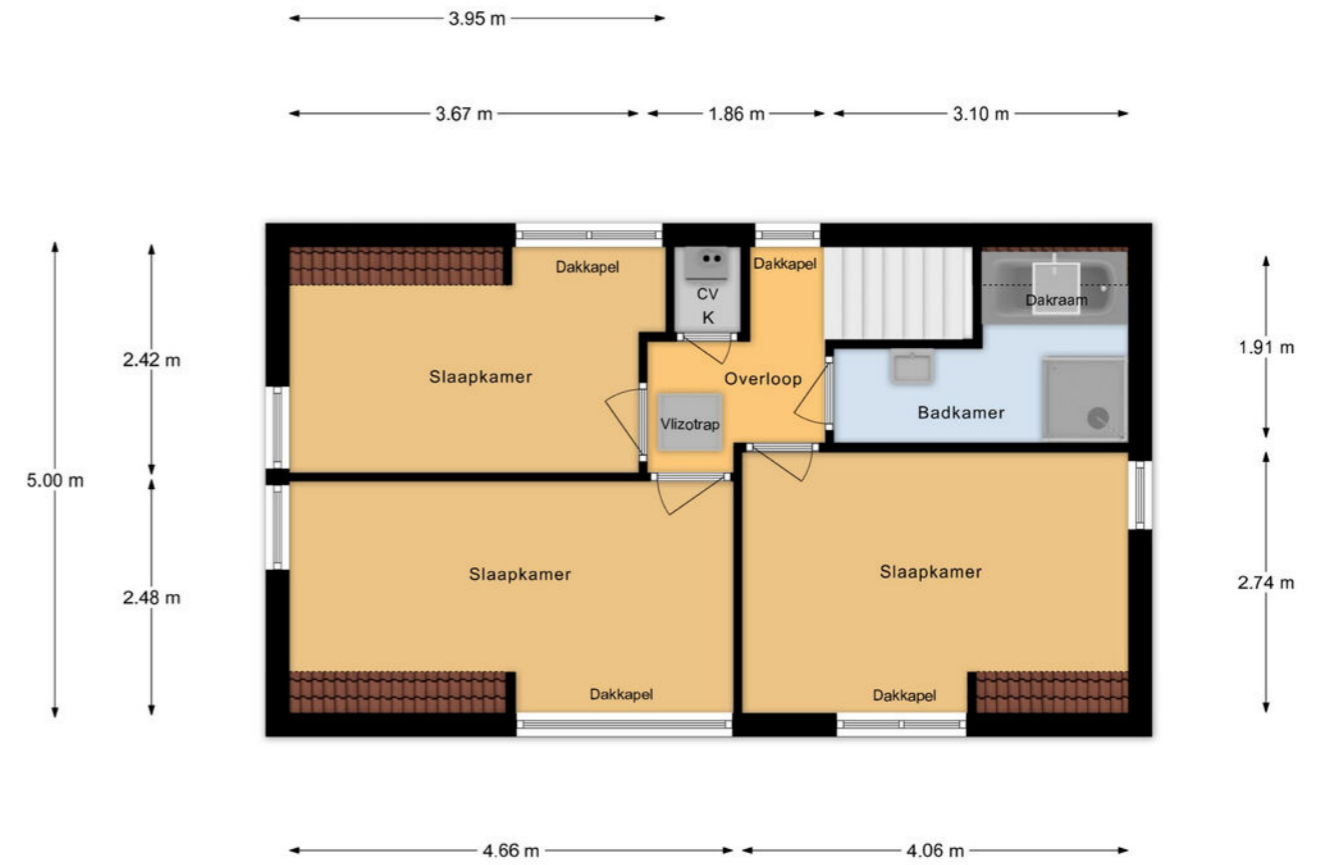


Plattegronden



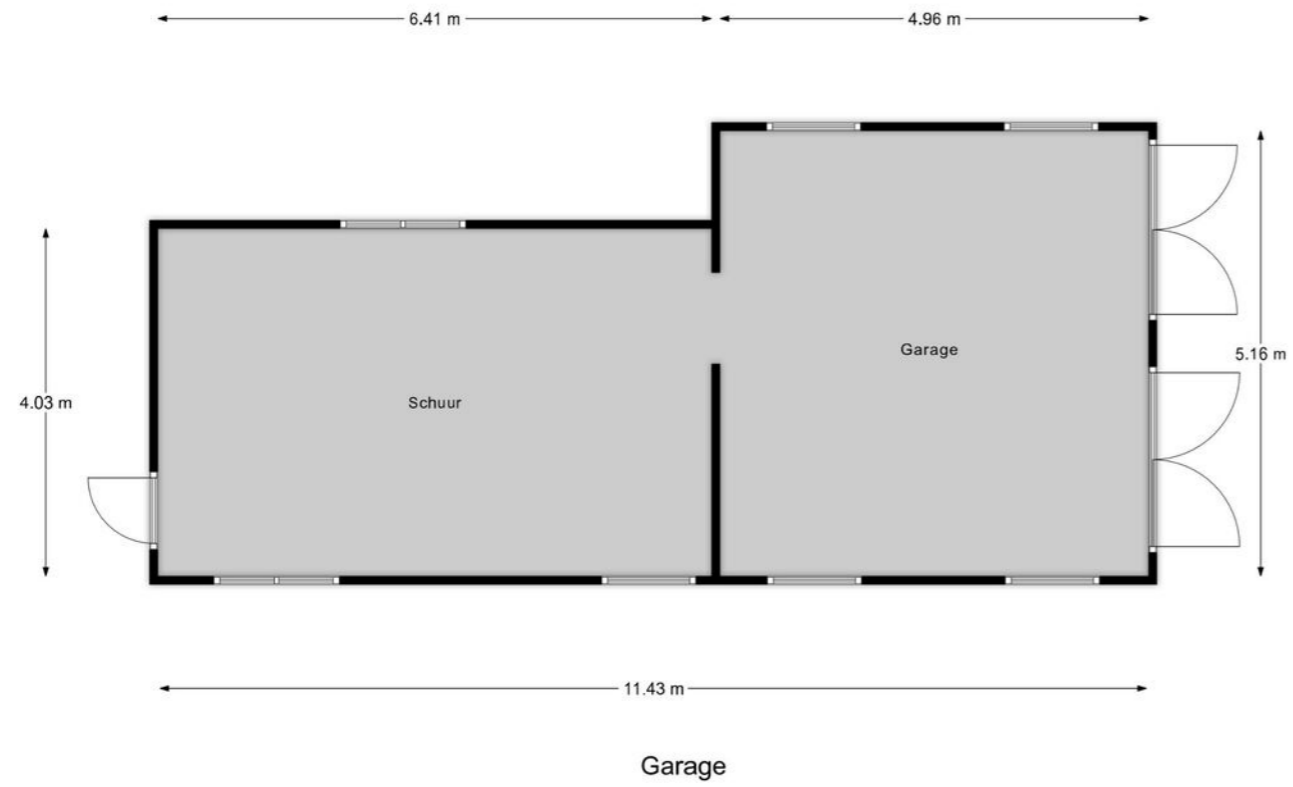
Begane Grond

Plattegronden



Verdieping

Plattegronden



Wonen in omgeving Gorinchem

Een levendige vestingstad! Binnen de stadswallen vind je sfeervolle straatjes, horeca en winkels, terwijl de omgeving uitnodigt tot wandelen bij water en natuur.



Hotspots



Restauranttip
Fort Vurig, Vuren



Cultuur en historie
Hollandse Waterlinie



Lunchtips
De Gasterij, Gorinchem



Sport
Voetbal, hockey, tennis enz.



Supermarkt
AH, Nettorama, Plus



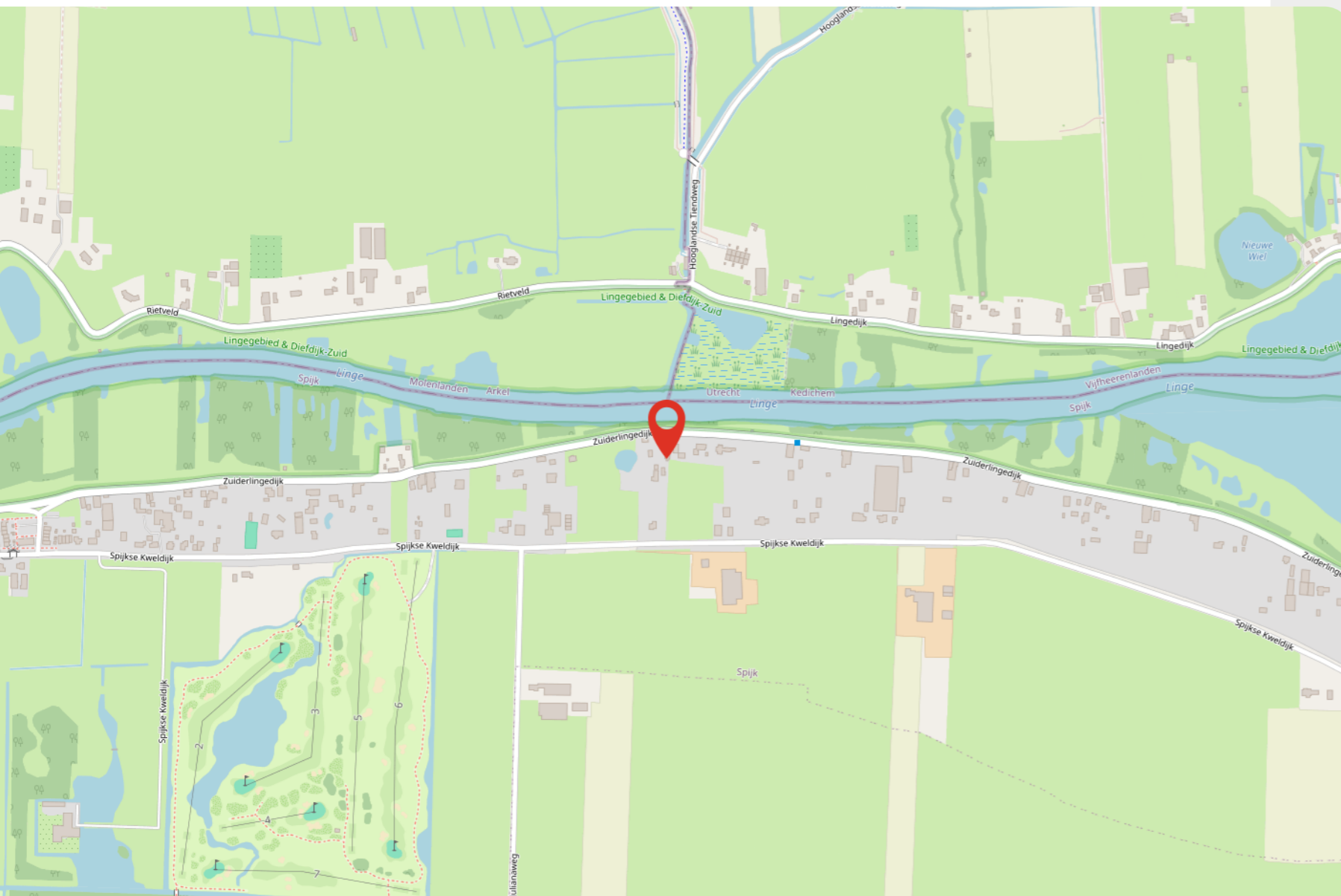
Scholen
Basis, middelbaar en mbo



Winkelcentrum
Stad en wijken



Park
Buiten de Waterpoort



Voel je thuis in de omgeving



Retro & nostalgie met een moderne twist

Retro stijlen uit de jaren '60/'70 maken een comeback, maar dan slim vertaald naar nu: moderne materialen, combinatie oud + nieuw, warme retrokeuren zoals mosterdgeel.

Woon trends 2026



In 2026 draait wonen om warmte, karakter en bewust leven. Duurzame materialen, organische vormen en natuurlijke tinten brengen rust en harmonie in huis. Handgemaakte meubels, retro-accenten en slimme technologie zorgen voor een interieur dat niet alleen mooi is, maar ook echt bij je past.



Fest Amsterdam Alp fauteuil

Vloeiende vormen & organisch design

In plaats van strakke hoeken, hoekige meubels en rechte lijnen, zien we dat ronde vormen en organisch design de boventoon krijgen: ovale tafels, banken met afgeronde rugleuningen, spiegels met zachte contouren.

Slimme integratie van technologie & multifunctionele ruimtes

In een veranderende woonwereld (meer thuiswerken, kleinere woonruimtes) krijgt meubelontwerp en technologie een subtielere rol: meubels passen zich aan, techniek integreert zich onopvallend, ruimtes vervagen.



*GOOGLE NEST Hub Max
Chalk Slimme speaker Beige*



Natuur & groen in huis

Het natuurgevoel komt binnen: grote planten, rotan, linnen, hout, botanische prints, groentinten. Niet alleen als decoratie, maar ook om rust te brengen, luchtkwaliteit te verbeteren, sfeer te geven.

Cozy minimalisme

Minimalisme blijft, maar dan met warmte: minder spullen, maar wel betekenisvolle objecten. Strak ja, maar met zachte materialen, vloeiende lijnen en persoonlijkheid.



Kleurtrends 2026

In 2026 draait alles om gevoel, rust en verbinding met de natuur. Zachte aardetinten, natuurlijke groenen en warme neutrals blijven populair, maar krijgen een frisse tegenhanger: diepe blauwtinten.



Aardse warmte

Terracotta, klei en zandkleuren zorgen voor een gevoel van geborgenheid. Deze tinten halen de natuur naar binnen en creëren een tijdloze, warme basis die perfect combineert met natuurlijke materialen als hout en linnen.



Expressieve accenten

Fuchsia, mosterdgeel en diep bordeaux zorgen voor energie en persoonlijkheid. Een enkele muur, stoel of lamp in zo'n kleur maakt van je interieur een echte blikvanger.



Koele pastels

Zachte pastellen als lavendel, poederroze en lichtblauw brengen luchtigheid in huis. Ze voegen kleur toe op een subtiele manier en laten ruimtes ruimtelijker aanvoelen.

Flexa's kleur van het jaar: The Rhythm of Blues

Een kalme, eigentijdse blauwtint die balans brengt tussen warmte en frisheid. Deze kleur ademt sereniteit en sluit perfect aan bij de behoefte aan rust in huis. Ze combineert moeiteloos met zand-, klei- en terracottatinten, maar ook met zachte pastels of donkere



Groen in balans

Van zacht saliegroen tot diep mosgroen: groentinten staan symbool voor groei, rust en evenwicht. Ze brengen leven in huis en combineren prachtig met natuurlijke texturen en houtsoorten.



Neo-Neutrals

De traditionele witte en grijze tinten maken plaats voor greige, beige en taupe. Deze zachte neutralen vormen een serene achtergrond die warmte toevoegt zonder te overheersen.





Voor nu en later

Investerings in comfort en duurzaamheid dragen bij aan een goede waarde, voor nu en voor later.



Lagere energiekosten

Kleine aanpassingen maken al verschil. Denk aan een waterbesparende douchekop, ledverlichting of het beperken van sliepverbruik.



Subsidies

Ga je verduurzamen? Dan zijn er vaak subsidies die helpen. Kijk bijvoorbeeld naar de landelijke ISDE-subsidie of wat de gemeente te bieden heeft.



Gunstiger energielabel

Met eenvoudige of grotere verbeteringen kan het energielabel gunstiger worden. Denk aan vloerisolatie, HR++-glas of zonnepanelen, passend bij de huidige situatie.



Mogelijkheid voor groene hypotheek

Bij een energiezuinige woning of geplande verduurzaming heeft een hypotheek vaak gunstigere voorwaarden en rentes.



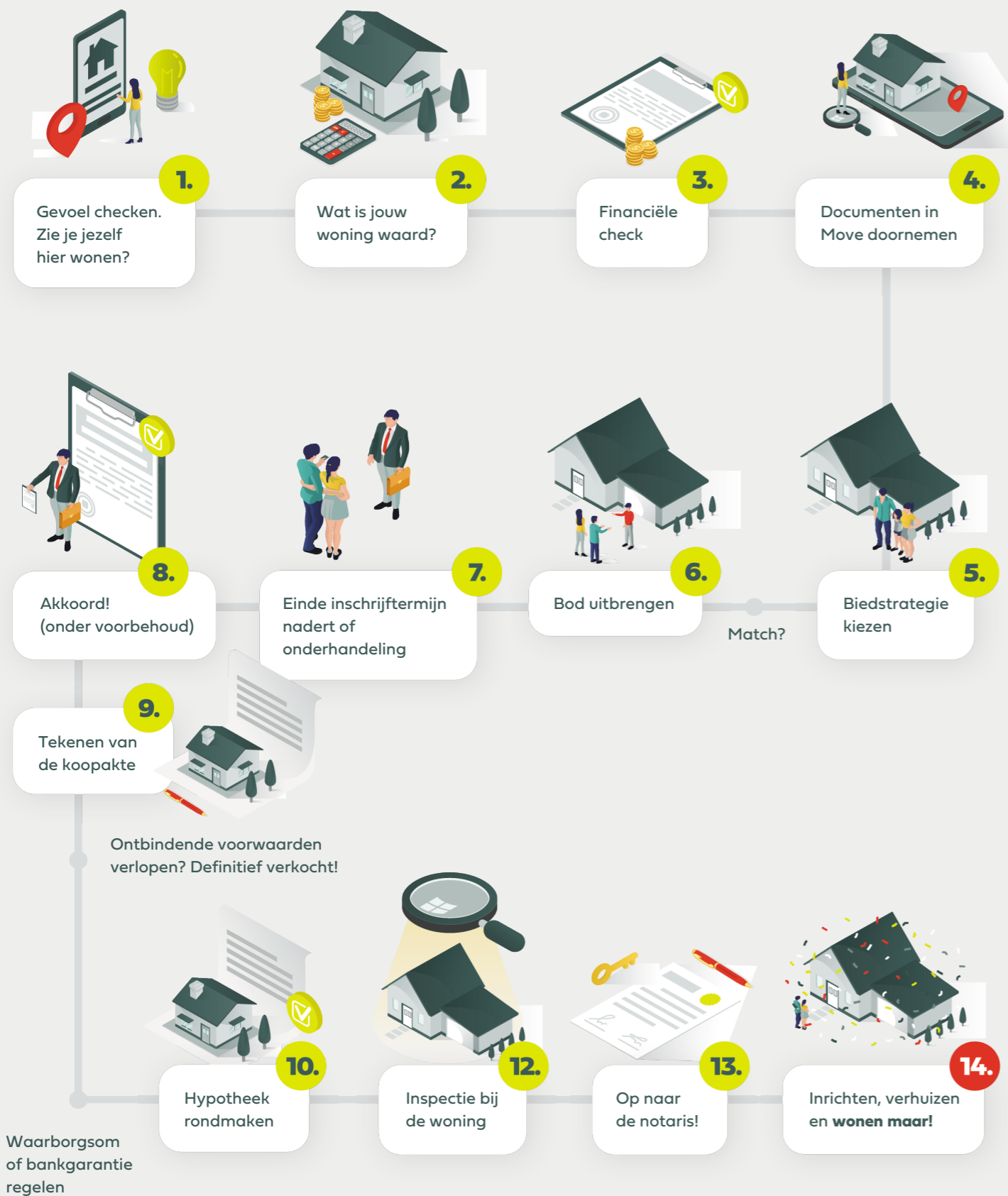
Groene vingers

Vervang een paar tegels door groen voor een koelere tuin of hang bloembakken neer. Met een regenton gebruik je regenwater om planten water te geven.



Duurzaam wonen

Enthousiast geworden? Dit is de reis naar jouw **(droom)woning!**



Je hypotheek & verzekeringen regel je niet alleen!

Onze vestigingen

Gorinchem

Beatrixlaan 2a
4213 CJ Dalem

☎ 0183 672 999

Leerdam

Voorwaartsveld 5a
4142 DA Leerdam

☎ 0345 632 100

Papendrecht

De Wederik 2
3355 SK Papendrecht

☎ 078 615 99 60

Culemborg

Het Hof 1
4101 BT Culemborg

☎ 0345 229 300

[vanekeren.nl](https://www.vanekeren.nl)

voor't Leven