



Rietveld 13, 4241 EB Arkel

Vraagprijs € 600.000,00 kosten koper

Omschrijving

Nabij de Linge gelegen historische woonboerderij met grote schuren op een royaal perceel van maar liefst 4615 m²

Ben je op zoek naar een uniek, authentiek object dat je door (zelf) te verbouwen kunt omtoveren tot jouw droomhuis? Zoek niet verder, maar bekijk deze landelijk gelegen woonboerderij in het buurtschap Rietveld vlakbij Arkel eens!

Verscholen in het landelijke buitengebied aan de noordzijde van de Linge staat deze authentieke woonboerderij uit 1885; een plek waar vrijheid, historie en potentie samenkomen. Het karakteristieke huis ligt op een groot perceel en heeft meerdere grote schuren en bijgebouwen, waardoor deze woning talloze mogelijkheden biedt voor wonen, hobby's, opslag of werken aan huis. Buiten geniet je van rust, ruimte en privacy. De landelijke omgeving en het vrije uitzicht geven iedere dag het gevoel van buitenleven op zijn best.

De woning vraagt om modernisering, maar juist daarin schuilt de unieke kans om hier een droomplek volledig naar eigen smaak te creëren. De authentieke uitstraling, de sfeervolle ligging en de vele originele elementen vormen de perfecte basis voor een bijzonder thuis met karakter.

Het gezellige dorp Arkel ligt op ongeveer 1 kilometer afstand en beschikt over alles wat je nodig hebt. Zo vind je er een basisschool, kinderopvang, sportverenigingen, een buitenzwembad en diverse speeltuinen. Ook zijn er een winkelcentrum, een jachthaven en een treinstation. De historische stad Gorinchem ligt op slechts 15 minuten fietsen en steden als Rotterdam en Utrecht zijn in circa 30 autominuten bereikbaar via de A27 en de A15.

Kortom: Rietveld 13 is een droomlocatie voor wie landelijk wil wonen en niet bang is om de handen uit de mouwen te steken!

Interesse? Aarzel niet en plan vandaag nog een bezichtiging om zelf te ervaren welke potentie deze unieke woonboerderij heeft!

Kenmerken

Object gegevens	
Soort woning	Woonboerderij
Type woning	Halfvrijstaande woning
Bouwperiode	-1906

Maten object	
Aantal kamers	5 kamers
Aantal slaapkamers	3 slaapkamer(s)
Inhoud woning	577 m ³
Perceel oppervlakte	4.615 m ²
Gebruiksoppervlakte woonfunctie	137 m ²
Woonkamer	20 m ²

Details	
Ligging	Buiten bebouwde kom, landelijk gelegen
Bijzonderheden	Kluswoning
Schuur / berging	Vrijstaand steen
Kabel	Nee
Buitenzonwering	Nee

Energie	
Energie label	E

Tuin gegevens	
Tuin	Tuin rondom
Hoofdtuin	Tuin rondom
Kwaliteit	Aan te leggen

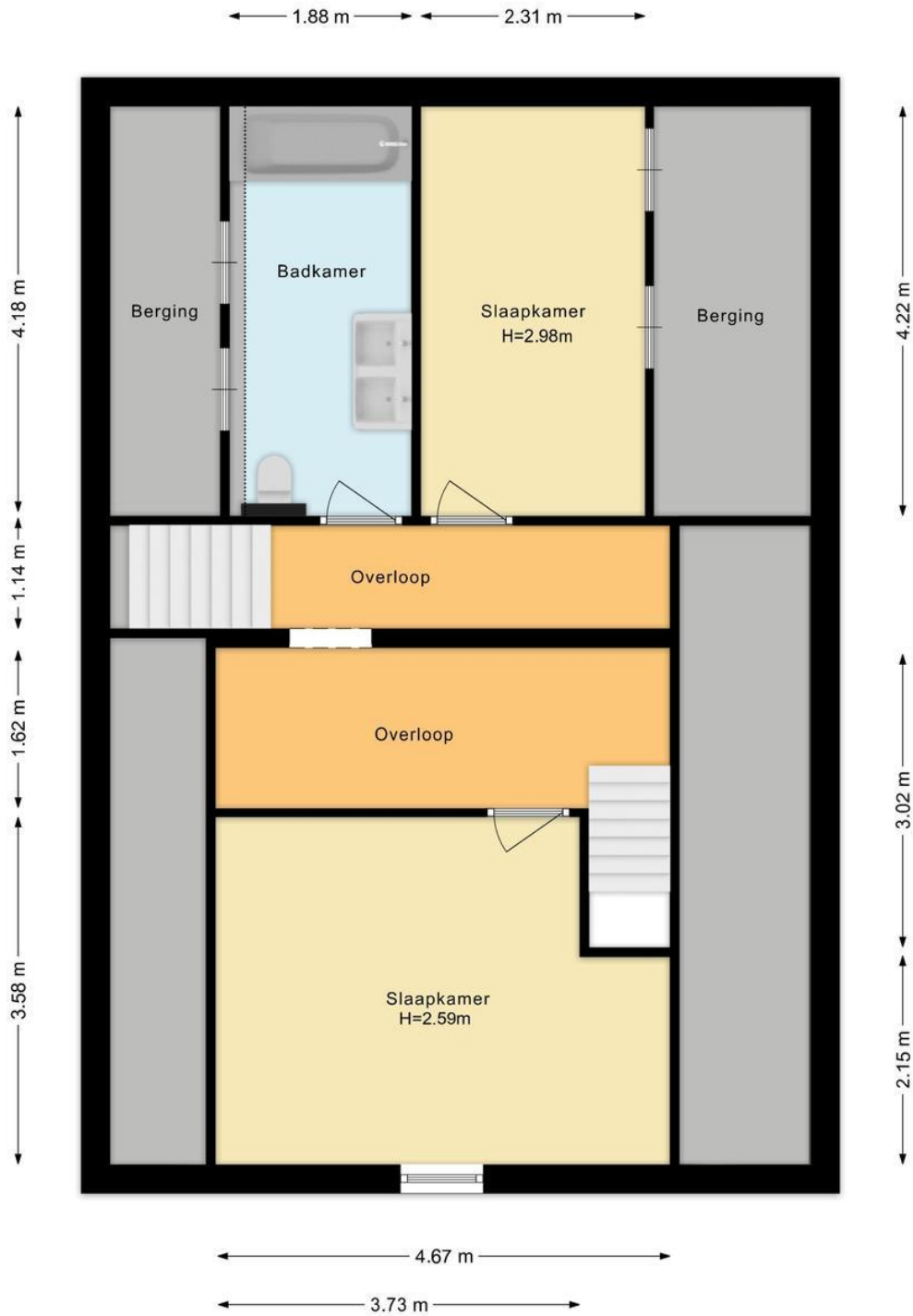


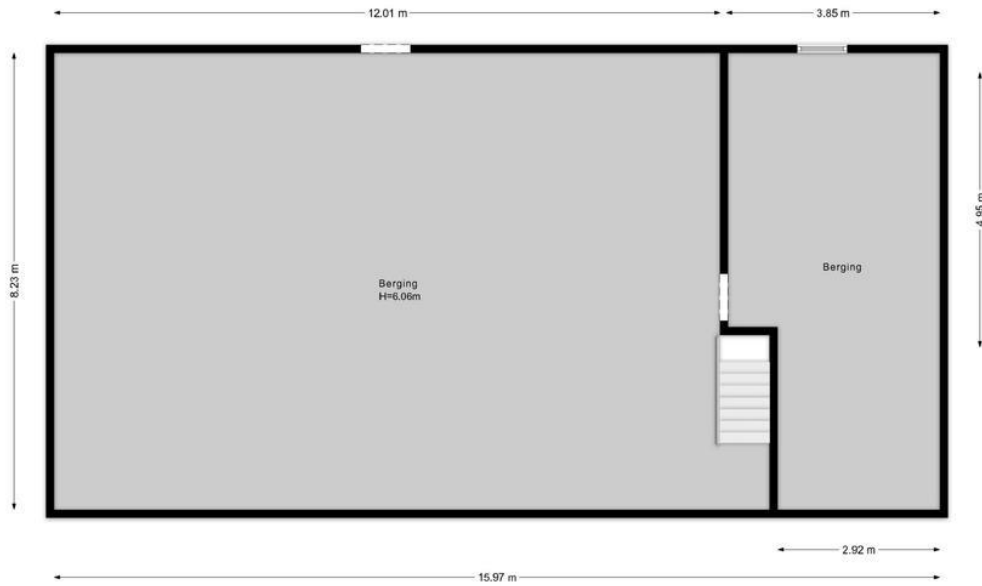


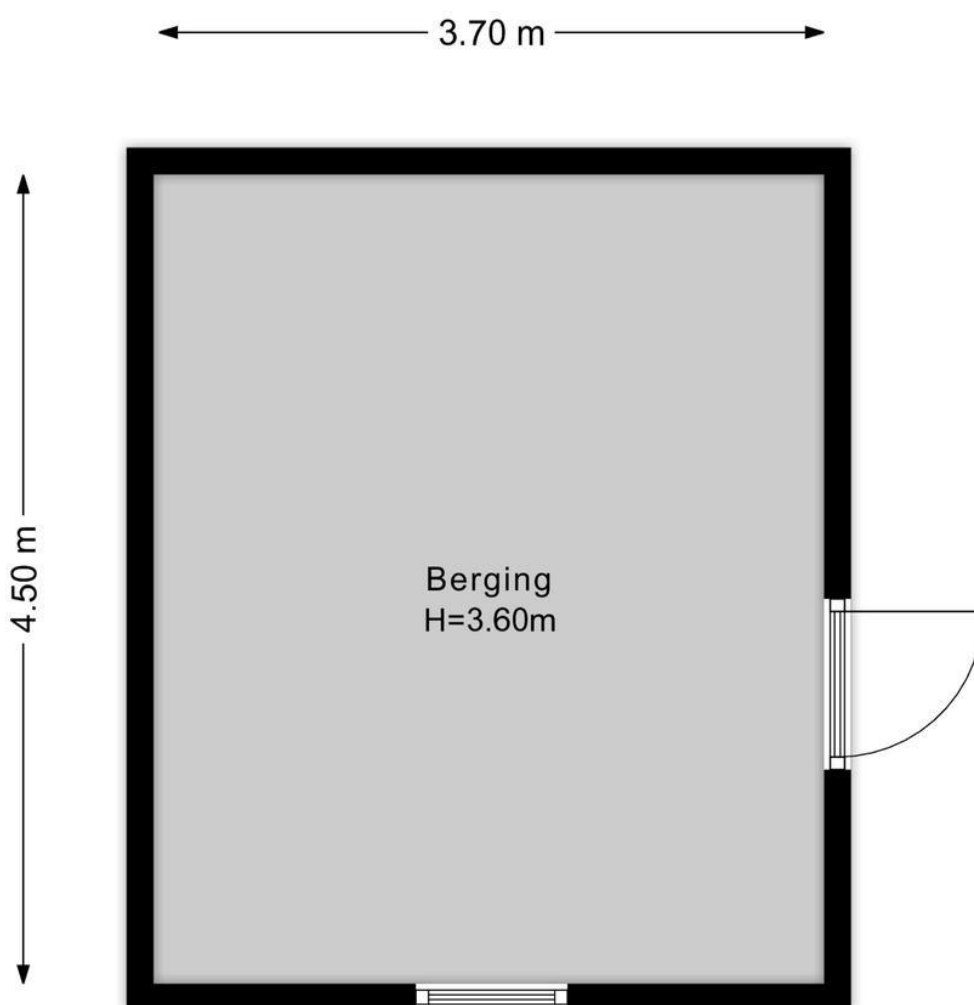


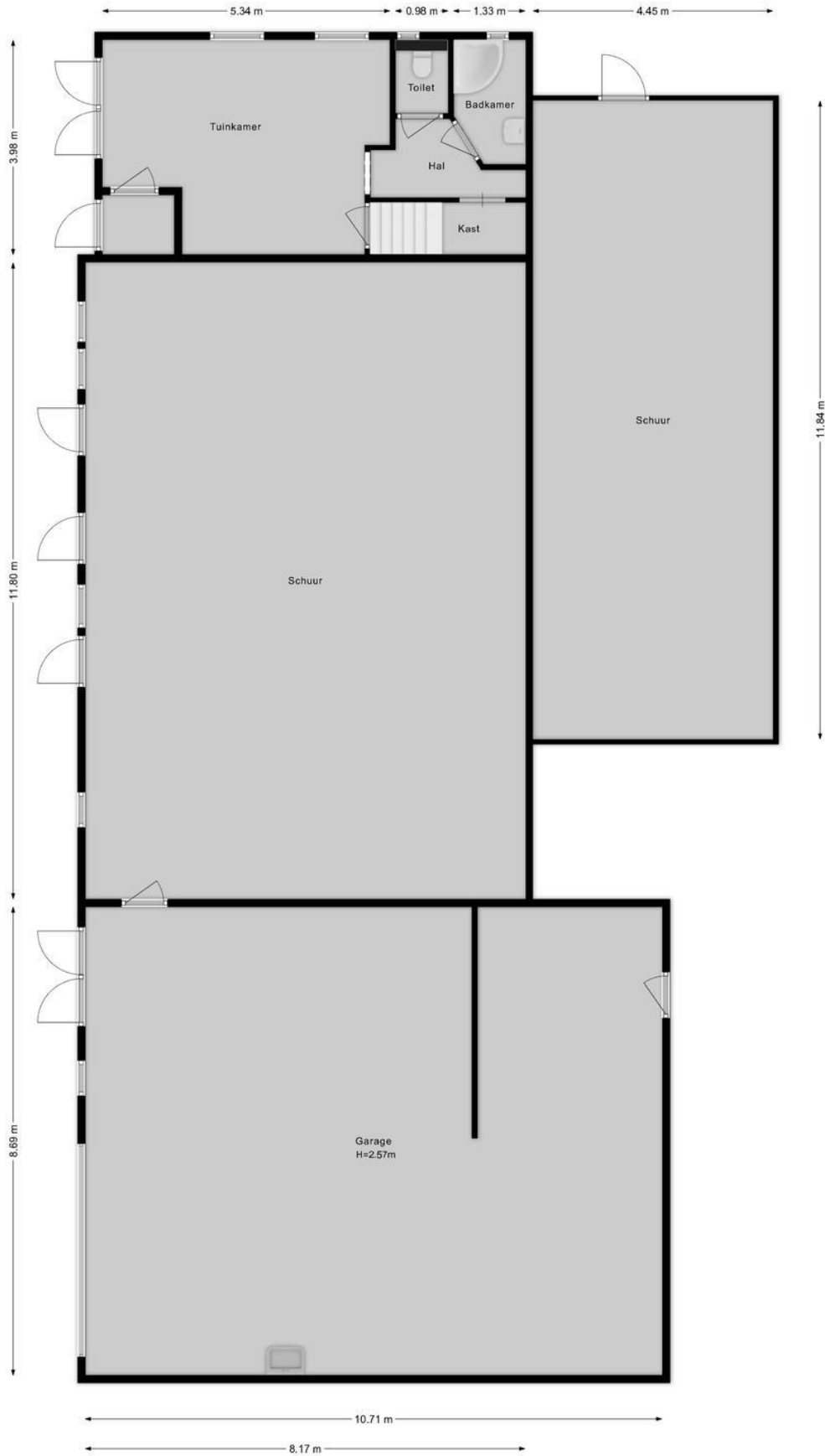












Locatie

Adres gegevens	
Adres	Rietveld 13
Postcode / plaats	4241 EB Arkel
Provincie	Zuid-Holland

