

Kom binnen

Schuttersgracht 11, Gorinchem

**"Wordt deze woning in
Gorinchem jouw nieuwe plek?"**

van **Ekeren
Kuiper**



voor 't
Leven



Instapklaar wonen aan de Schuttersgracht

Vraagprijs

€ 425.000,- k.k.



Type woning

Eindwoning



Woonoppervlakte

104 m²



Slaapkamers

2



Energie label

B

Wordt dit jouw nieuwe (t)huis?

Energie label B dankzij isolatie en vernieuwde kozijnen

2 slaapkamers en een moderne badkamer

7 zonnepanelen en thuisbatterij eventueel ter overname



Jimmy Hammer
Adviseur Wonen

✉ jimmy@vanekerenkuiper.nl

☎ 0183 672 999

Ik vertel je er graag meer over!

Ontdek in deze brochure de sfeer, ruimte en mogelijkheden van deze woning. Voor al je vragen sta ik graag voor je klaar!

Je hebt ons **Voor 't Leven**



Kom binnen...

Aan de Schuttersgracht 11 woon je precies zoals veel mensen het graag zien: rustig aan een gracht, maar met het gezellige centrum van Gorinchem letterlijk om de hoek. Deze nette en gemoderniseerde woning is instapklaar, strak afgewerkt en verrassend praktisch ingedeeld. De gietvloer op de begane grond en eerste verdieping geeft het huis een rustige, moderne basis, terwijl de stalen pui, ingebouwde kasten en het uitzicht op de gracht juist voor sfeer zorgen.

Ook technisch is er flink aangepakt. De voorgevel is in april 2025 volledig vernieuwd, inclusief kunststof kozijnen, buitendeuren en HR++ glas. Alle wanden zijn geïsoleerd, waardoor het energielabel is verbeterd van D naar B. Tel daar de 7 zonnepanelen, airco en nette keuken met nieuwe inductieplaat bij op, en je hebt een woning waar je zonder gedoe kunt landen.





Ruimte voor 't (dagelijks) leven

De ligging maakt het plaatje compleet. Hier heb je die ideale mix: de rust van wonen aan het water, maar zodra je de hoek om loopt sta je tussen de winkels, horeca, terrassen en dagelijkse voorzieningen van de binnenstad.

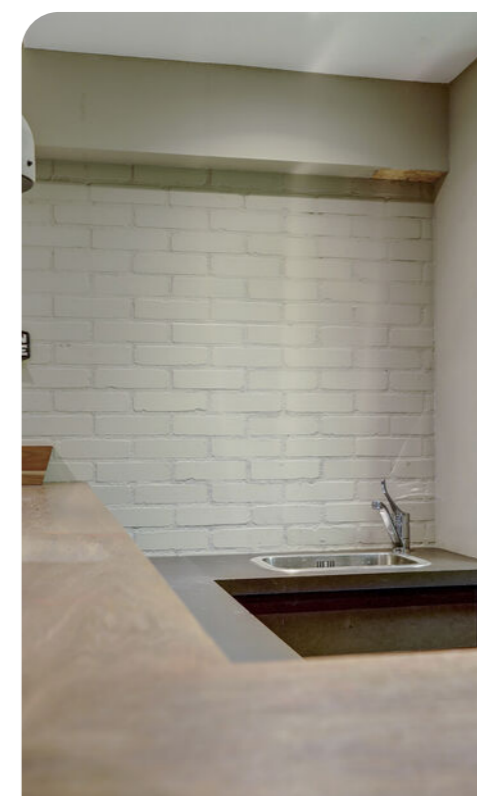
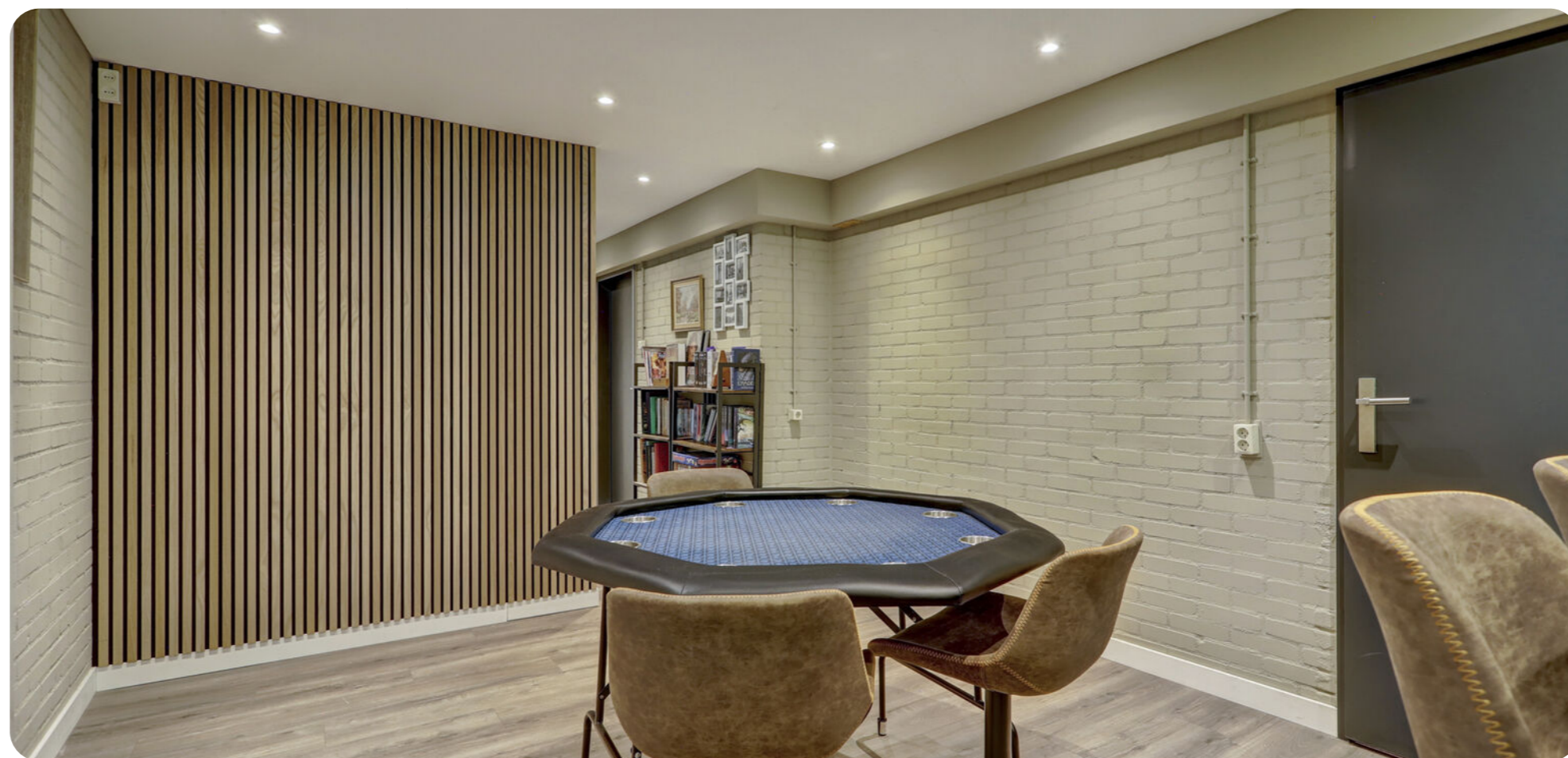
De bewoner aan het woord:

“Het fijne aan deze plek is de rust aan de gracht, terwijl je toch midden in de stad woont. Alles is dichtbij en de woning is de afgelopen jaren met zorg aangepakt.”



Hier kan je ontspannen en opladen

Begane grond; overdekt entree aan de voorzijde; hal met meterkast en toegang tot de kamer; kamer met bar voorzien van spoelbak en koelkast, deze ruimte kan ook goed gebruikt worden als extra slaapkamer of kantoorruimte; wasruimte met witgoed aansluitingen, omvormer voor de zonnepanelen, cv-installatie en de thuisbatterij die eventueel ter overname is; vanuit de kamer toegang tot de berging;





Een verdieping vol mogelijkheden

Tweede verdieping; overloop met airco en toegang tot alle vertrekken; master bedroom aan de achterzijde met inbouwkast; tweede slaapkamer aan de voorzijde, eveneens met inbouwkast; moderne badkamer met inloopdouche, vloerverwarming en wastafelmeubel;

Leven op de eerste verdieping

Eerste verdieping; overloop met stalen pui en separaat toilet met fonteintje; lichte woonkamer aan de voorzijde met ingebouwde tv-wand, inbouwkast en zicht op de gracht; open keuken met onder meer een 4-pits inductiekookplaat, spoelbak met Quooker, vaatwasser, combi-oven, magnetron en koel-/vriesopstelling;



Goed om te weten:

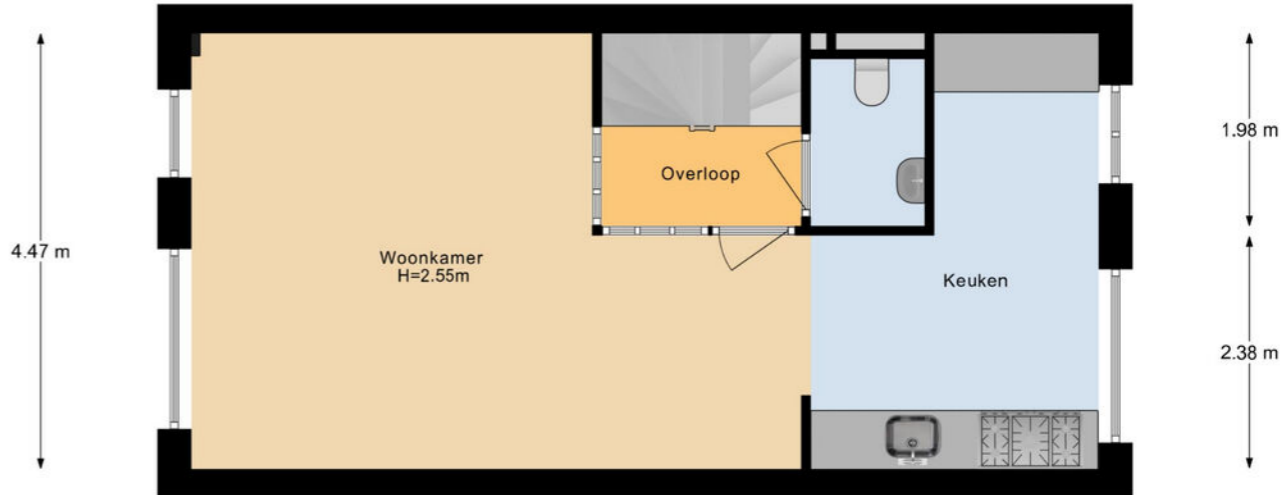
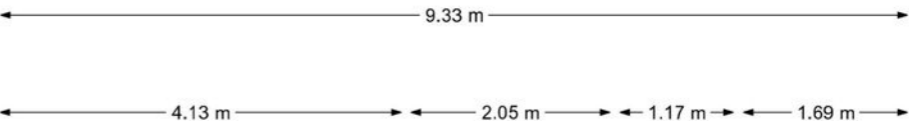
- ✓ De woning valt binnen een gebied dat is aangewezen als beschermd stadsgezicht
- ✓ Voorgevel in april 2025 vernieuwd met kunststof kozijnen, buitendeuren en HR++ glas
- ✓ 7 zonnepanelen aanwezig en thuisbatterij eventueel ter overname
- ✓ Airco aanwezig op de tweede verdieping, in 2025 geplaatst
- ✓ Voorzien van een definitief energielabel B
- ✓ De woonoppervlakte en overige metrages zijn bepaald op basis van een afgeleide meetinstructie van NEN 2580.

Plattegronden



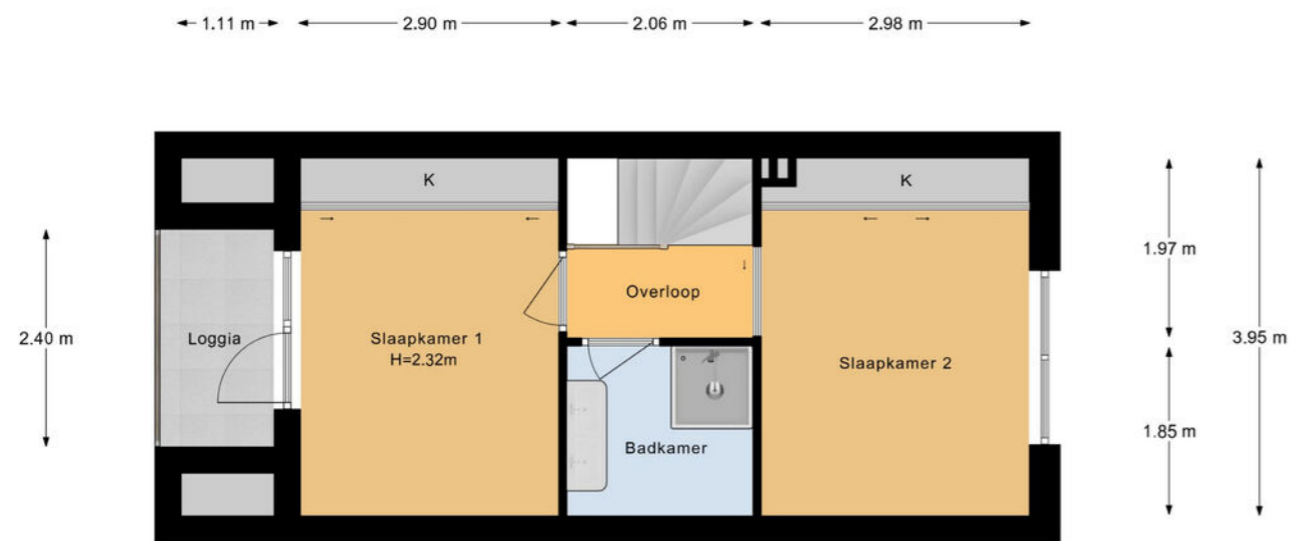
Begane Grond

Plattegronden



1e Verdieping

Plattegronden



2e Verdieping



Wonen in omgeving Gorinchem

Een levendige vestingstad! Binnen de stadswallen vind je sfeervolle straatjes, horeca en winkels, terwijl de omgeving uitnodigt tot wandelen bij water en natuur.



Hotspots



Restauranttip
Fort Vurig, Vuren



Cultuur en historie
Hollandse Waterlinie



Lunchtips
De Gasterij, Gorinchem



Sport
Voetbal, hockey, tennis enz.



Supermarkt
AH, Nettorama, Plus



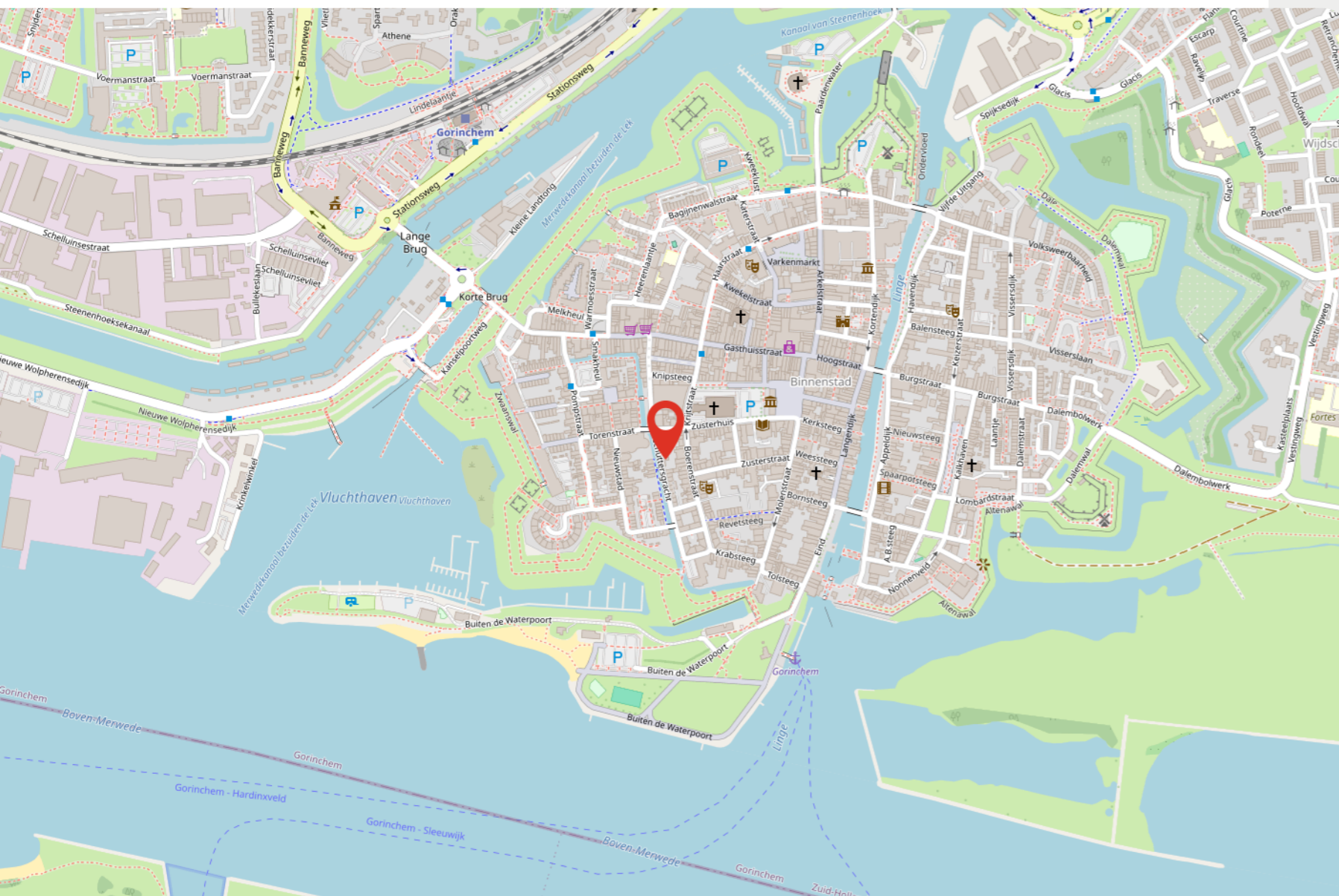
Scholen
Basis, middelbaar en mbo



Winkelcentrum
Stad en wijken



Park
Buiten de Waterpoort



Voel je thuis in de omgeving



Retro & nostalgie met een moderne twist

Retro stijlen uit de jaren '60/'70 maken een comeback, maar dan slim vertaald naar nu: moderne materialen, combinatie oud + nieuw, warme retrokeuren zoals mosterdgeel.

Woon trends 2026



In 2026 draait wonen om warmte, karakter en bewust leven. Duurzame materialen, organische vormen en natuurlijke tinten brengen rust en harmonie in huis. Handgemaakte meubels, retro-accenten en slimme technologie zorgen voor een interieur dat niet alleen mooi is, maar ook echt bij je past.



Fest Amsterdam Alp fauteuil

Vloeiende vormen & organisch design

In plaats van strakke hoeken, hoekige meubels en rechte lijnen, zien we dat ronde vormen en organisch design de boventoon krijgen: ovale tafels, banken met afgeronde rugleuningen, spiegels met zachte contouren.

Slimme integratie van technologie & multifunctionele ruimtes

In een veranderende woonwereld (meer thuiswerken, kleinere woonruimtes) krijgt meubelontwerp en technologie een subtielere rol: meubels passen zich aan, techniek integreert zich onopvallend, ruimtes vervagen.



*GOOGLE NEST Hub Max
Chalk Slimme speaker Beige*



Natuur & groen in huis

Het natuurgevoel komt binnen: grote planten, rotan, linnen, hout, botanische prints, groentinten. Niet alleen als decoratie, maar ook om rust te brengen, luchtkwaliteit te verbeteren, sfeer te geven.

Cozy minimalisme

Minimalisme blijft, maar dan met warmte: minder spullen, maar wel betekenisvolle objecten. Strak ja, maar met zachte materialen, vloeiende lijnen en persoonlijkheid.



Kleurtrends 2026

In 2026 draait alles om gevoel, rust en verbinding met de natuur. Zachte aardetinten, natuurlijke groenen en warme neutrals blijven populair, maar krijgen een frisse tegenhanger: diepe blauwtinten.



Aardse warmte

Terracotta, klei en zandkleuren zorgen voor een gevoel van geborgenheid. Deze tinten halen de natuur naar binnen en creëren een tijdloze, warme basis die perfect combineert met natuurlijke materialen als hout en linnen.



Expressieve accenten

Fuchsia, mosterdgeel en diep bordeaux zorgen voor energie en persoonlijkheid. Een enkele muur, stoel of lamp in zo'n kleur maakt van je interieur een echte blikvanger.



Koele pastels

Zachte pastellen als lavendel, poederroze en lichtblauw brengen luchtigheid in huis. Ze voegen kleur toe op een subtiele manier en laten ruimtes ruimtelijker aanvoelen.

Flexa's kleur van het jaar: The Rhythm of Blues

Een kalme, eigentijdse blauwtint die balans brengt tussen warmte en frisheid. Deze kleur ademt sereniteit en sluit perfect aan bij de behoefte aan rust in huis. Ze combineert moeiteloos met zand-, klei- en terracottatinten, maar ook met zachte pastels of donkere



Groen in balans

Van zacht saliegroen tot diep mosgroen: groentinten staan symbool voor groei, rust en evenwicht. Ze brengen leven in huis en combineren prachtig met natuurlijke texturen en houtsoorten.



Neo-Neutrals

De traditionele witte en grijze tinten maken plaats voor greige, beige en taupe. Deze zachte neutralen vormen een serene achtergrond die warmte toevoegt zonder te overheersen.





Voor nu en later

Investerings in comfort en duurzaamheid dragen bij aan een goede waarde, voor nu en voor later.



Lagere energiekosten

Kleine aanpassingen maken al verschil. Denk aan een waterbesparende douchekop, ledverlichting of het beperken van sliepverbruik.



Subsidies

Ga je verduurzamen? Dan zijn er vaak subsidies die helpen. Kijk bijvoorbeeld naar de landelijke ISDE-subsidie of wat de gemeente te bieden heeft.



Gunstiger energielabel

Met eenvoudige of grotere verbeteringen kan het energielabel gunstiger worden. Denk aan vloerisolatie, HR++-glas of zonnepanelen, passend bij de huidige situatie.



Mogelijkheid voor groene hypotheek

Bij een energiezuinige woning of geplande verduurzaming heeft een hypotheek vaak gunstigere voorwaarden en rentes.



Groene vingers

Vervang een paar tegels door groen voor een koelere tuin of hang bloembakken neer. Met een regenton gebruik je regenwater om planten water te geven.



Duurzaam wonen

Enthousiast geworden? Dit is de reis naar jouw **(droom)woning!**



Je hypotheek & verzekeringen regel je niet alleen!

Onze vestigingen

Gorinchem

Beatrixlaan 2a
4213 CJ Dalem

☎ 0183 672 999

Leerdam

Voorwaartsveld 5a
4142 DA Leerdam

☎ 0345 632 100

Papendrecht

De Wederik 2
3355 SK Papendrecht

☎ 078 615 99 60

Culemborg

Het Hof 1
4101 BT Culemborg

☎ 0345 229 300

[vanekeren.nl](https://www.vanekeren.nl)

voor't
Leven