



Rijksstraatweg 180
6573 DG Beek

Ons team

Soeteman Makelaars

Berg en Dalseweg 71
6522 BB Nijmegen
Nederland

024-360 40 90
info@soeteman.nl



Hans Moerbeek
Register Makelaar, Register taxateur

✉ hans@soeteman.nl

☎ 06-51451854



Bob Jacobs
Register Makelaar, Register taxateur

✉ bob@soeteman.nl

☎ 06-57640624



Susanne Kersten
Office manager, A-rmt

✉ susanne@soeteman.nl

☎ 024-3604090

Onze dienstverlening



Aankoop

Een huis kopen is niet eenvoudig. Marktprijzen, rechten, wetten, regels, bouwkunde: wij hebben dit perfect in de vingers om jou naar je nieuwe huis te loodsen. Flexibel, transparant en met jouw belang voorop. Want een huis kopen doe je maar een paar keer in je leven. Dat moet foutloos en ontspannen gebeuren



Verkoop

Je kunt je huis maar één keer goed verkopen. Wij zijn jouw steun en toeverlaat in deze intensieve periode. Door slim te onderhandelen en met open en duidelijke communicatie zorgen zij ervoor dat jij weloverwogen de juiste beslissingen kunt nemen.



Taxatie

Heb je net een huis gekocht? Wil je jouw hypotheek verhogen of oversluiten? Wij zijn zeer ervaren op het gebied van gevalideerde (NWWI-) taxatierapporten. Snel, deskundig en onafhankelijk.



Inhoud

- 02 Ons team
- 03 Dienstverlening
- 04 Inhoudsopgave
- 06 De woning
- 15 Virtual tour
- 16 Plattegronden
- 20 Lijst van Zaken
- 21 Kadaster
- 22 Klanttevredenheid
- 23 Aankoop
- 24 Verkoop
- 25 Taxatie
- 26 Disclaimer



Specificaties

Vraagprijs:	€ 575.000 k.k.
Soort woning:	2-onder-1-kapwoning
Bouwjaar:	1870
Woonoppervlakte:	214 m ²
Inhoud:	960 m ³
Aantal kamers:	7
Aantal slaapkamers:	4
Aantal woonlagen:	4
Wijk:	-
Energie label:	D

De woning

Aan de voet van de Duivelsberg gelegen, ligt deze helft van een dubbele herenboerderij. Het ligt op een ruim perceel van maar liefst 795 m2. dat wordt uitgegeven in erfpacht door Staatsbosbeheer. Dit fraaie blokvormig gepleisterde voorhuis van twee bouwlagen met een schilddak is perfect geschikt voor diegene die niet houdt van een standaard woning maar echt iets bijzonder wilt bewonen.

De woning is gelegen op erfpachtgrond in eigendom bij Staatsbosbeheer en zal voor de duur van en periode van 30 jaar lopen. De jaarlijkse canon bedraagt € 11.812,50

Indeling:

Entree met meterkast en een hal voorzien van een fraaie originele tegelvloer.

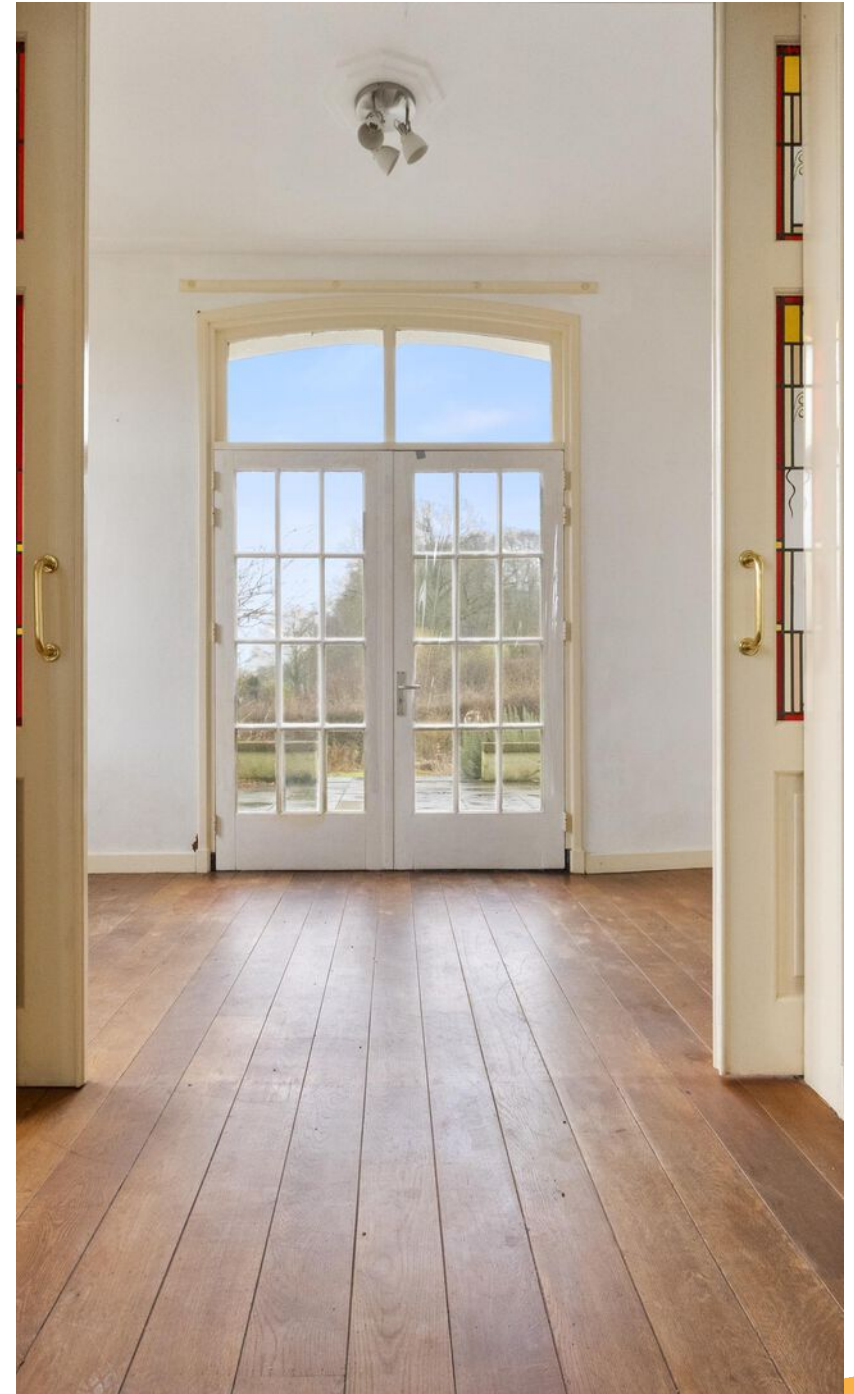
De ruime hal heeft een trapopgang naar de eerste verdieping en een trap naar de kelder.

De woonkamer van 32 m2 heeft mooie raampartijen met veel lichtinval en een dubbele tuindeur naar de tuin. De fraaie authentieke tegelkachel zorgt voor een behaaglijke en gezellige warmte.

Aan de voorzijde bevindt zich de half open keuken met enkele RVS elementen die naar wens kunnen worden uitgebreid.

soeteman





De woning

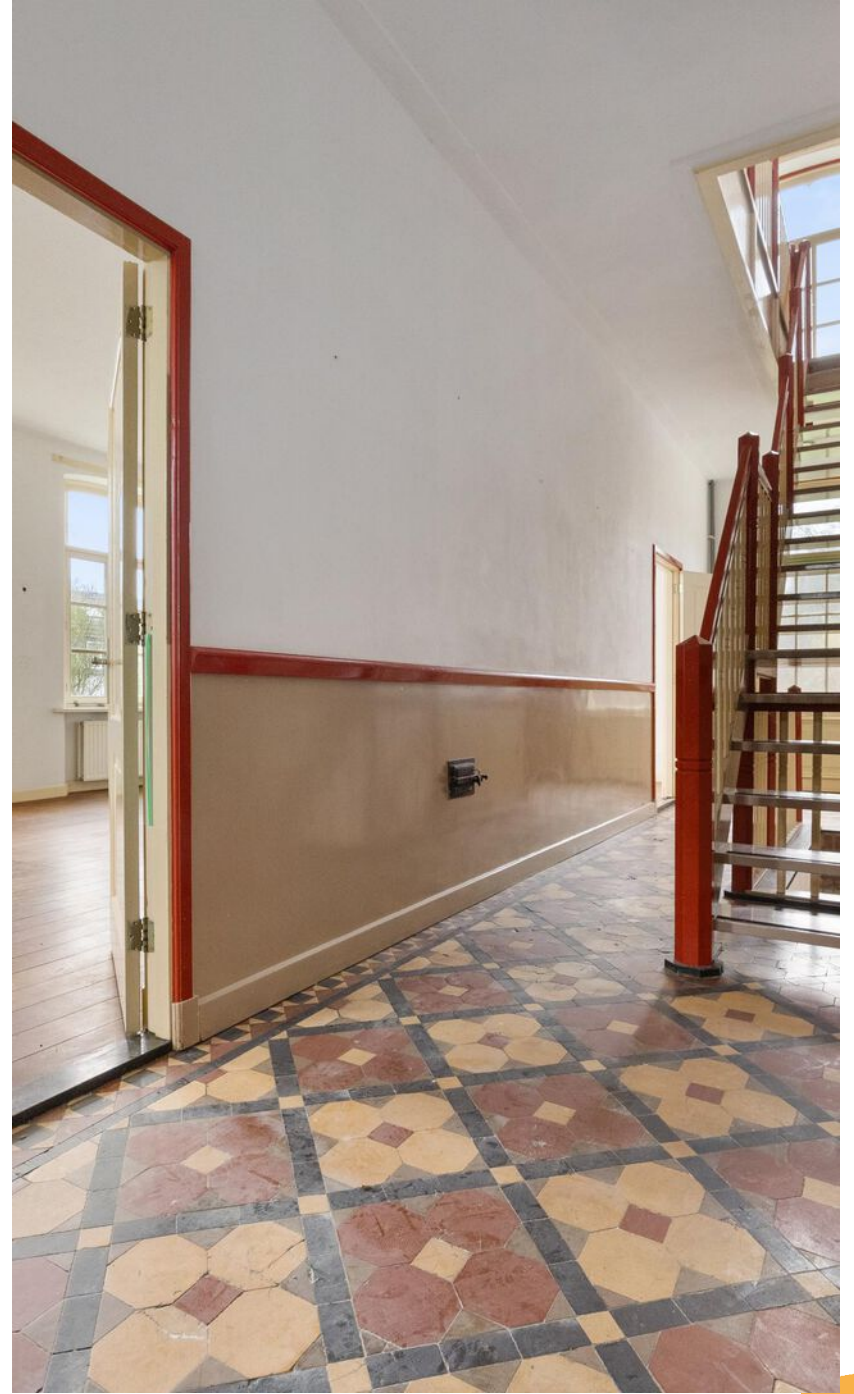
Via de woonkamer en de schuifdeuren met glas-in-loodramen bereik je de tuinkamer van circa 12 m². Een ideale ruimte om te werken of te spelen. De dubbele deuren geven direct toegang tot de tuin.

Bijzonderheden:

De grond wordt uitgegeven in erfpacht. Dat betekent dat er jaarlijks een bedrag aan het gebruik van de grond wordt betaald, de zgn. erfpacht canon. Dit bedrag is fiscaal aftrekbaar. De duur van de erfpacht is 30 jaar en vangt aan vanaf met moment van de eigendomsoverdracht.

soeteman





Te verdieping

De ruime overloop geeft toegang tot 3 grote en lichte slaapkamers. De badkamer is voorzien van een inloopdouche, 2e toilet en wastafel.





2e verdieping

Met fraaie gebogen spanten en Velux dakramen sta je hier in een kamer van ongekend formaat. Daarnaast is er een bergkamer met de Vaillant cv-ketel en aansluiting witgoed en is er nog een kamer met toilet en wastafel.



Kelder

De kelderruimte is echt voor de liefhebber van boogkelders. Met een afmeting van zo'n 32 m² heb je hier een echt fantastische ruimte voor de opslag van jouw wijncollectie of groente en fruit opslag!



Tuin



Wil je binnen kijken?

Scan de QR-code en ervaar een virtuele bezichtiging.



Plattegrond

Begane grond



Deze plattegrond is met de meeste zorg samengesteld.
Er kunnen geen rechten aan worden verleend.

Plattegrond

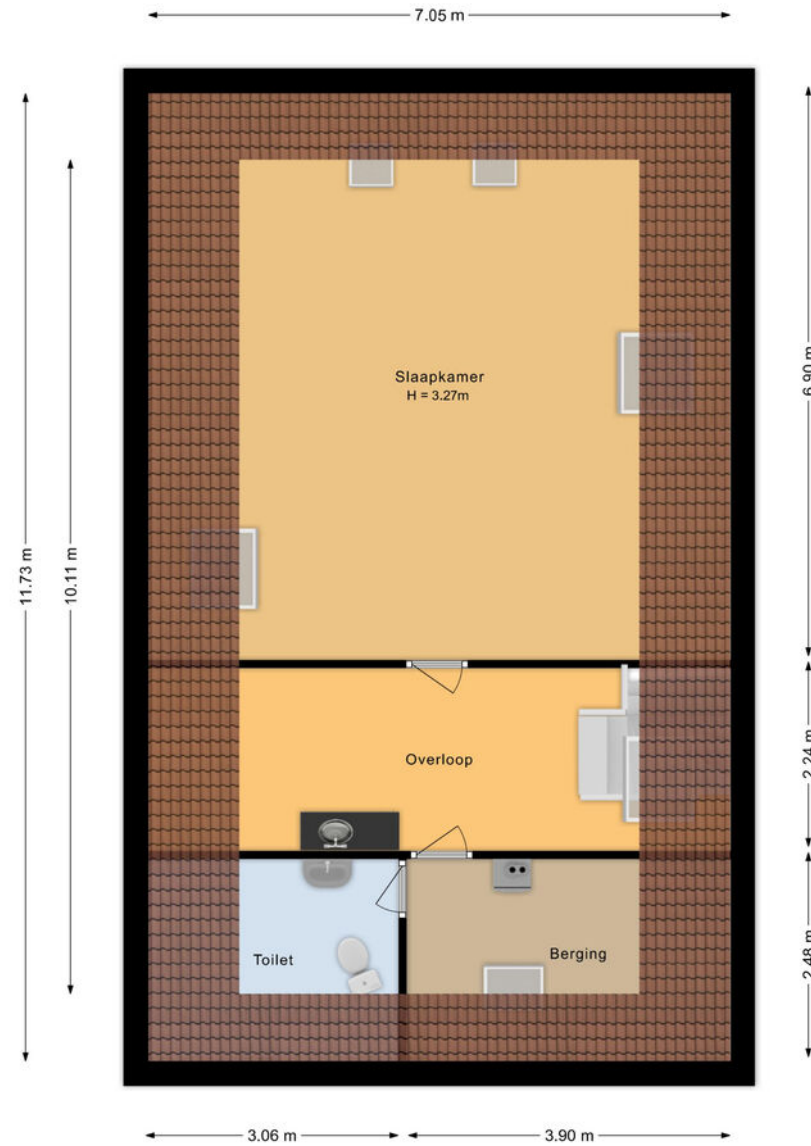
Eerste verdieping



Deze plattegrond is met de meeste zorg samengesteld.
Er kunnen geen rechten aan worden verleend.

Plattegrond

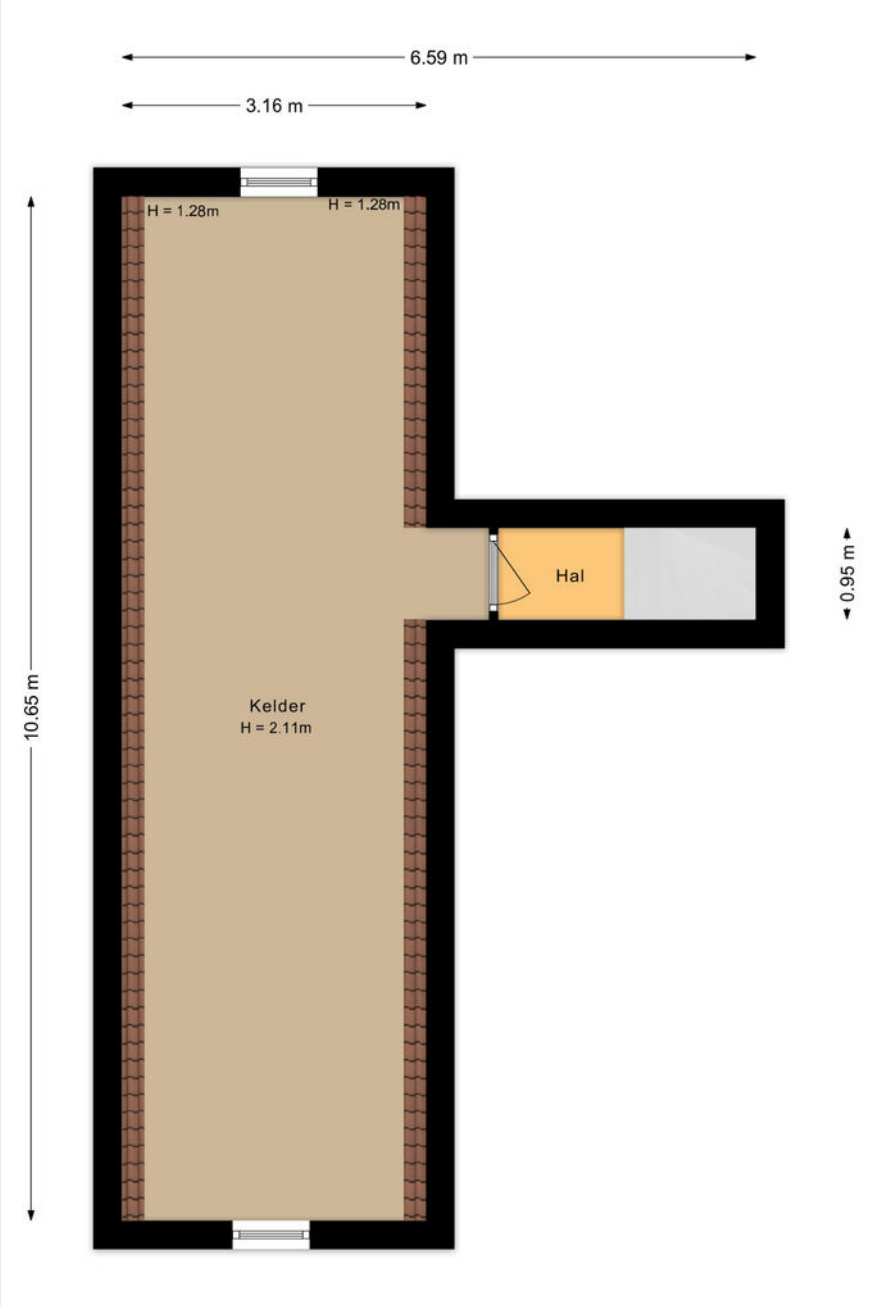
Tweede verdieping



Deze plattegrond is met de meeste zorg samengesteld.
Er kunnen geen rechten aan worden verleend.

Plattegrond

Kelder



Lijst van zaken

Beschrijving	Blijft achter	Gaat mee	Ter overname
Woning - Interieur			
Houtkachel	X		
Verlichting, te weten			
- Lampen zichtbaar op foto's	X		
Raamdecoratie/zonwering binnen, te weten			
- Gordijnen zichtbaar op foto's	X		
Vloerdecoratie, te weten			
- houten vloer(delen)	X		
- plavuizen	X		
Woning - Keuken			
Keuken (inbouw)apparatuur, te weten			
- afzuigkap	X		
- vaatwasser	X		
Woning - Sanitair/sauna			
Toilet met de volgende toebehoren			
- toilet	X		
- toiletrolhouder	X		
Badkamer met de volgende toebehoren			
- douche (cabine/scherm)	X		
- wastafel	X		

Beschrijving	Blijft achter	Gaat mee	Ter overname
- planchet	X		
Woning - Exterieur/installaties/ veiligheid/ energiebesparing			
Brievenbus	X		
(Voordeur)bel	X		
Tuin - Inrichting			
Tuinaanleg/bestrating	X		
Bepplanting	X		

KADASTRALE KAART

Gemeente: Ubbergen

Sectie: C


Huisnummer: 180

Perceelnummer 265

Perceeloppervlakte 795 m²

Kadastrale kaart Uw referentie: ---



12345	Deze kaart is noordgericht	Schaal 1: 500	
25	Perceelnummer	Kadastrale gemeente Ubbergen	
—	Huisnummer	Sectie C	
—	Vastgestelde kadastrale grens	Perceel 265	
—	Voorlopige kadastrale grens		
—	Administratieve kadastrale grens		
—	Bebouwing		

Voor een eensluitend uittreksel, geleverd op 8 januari 2026
De bewaarder van het kadaster en de openbare registers

Aan dit uittreksel kunnen geen betrouwbare maten worden ontleend.
De Dienst voor het kadaster en de openbare registers behoudt zich de intellectuele eigendomsrechten voor, waaronder het auteursrecht en het databankenrecht.

Klanttevredenheid

Meer reviews lezen?
Scan en ontdek!



“

Nette, professionele en vooral prettige samenwerking, aanbevelenswaardig. Goede kennis van de markt en meedenkend.

- een Funda gebruiker

“

In deze woningmarkt is een makelaar met kennis van zaken en die zich niet laat leiden door de gekte belangrijk. Dit heb ik gevonden bij Soeteman Makelaars, ze denken mee en geven je de ruimte om met hun informatie en advies een eigen keuze te maken.

- een Funda gebruiker

“

Steeds een zeer prettig en deskundig contact gehad met zowel de makelaars als hun assistente. Heldere strategie met goed resultaat in deze markt.

- een Funda gebruiker



Aankoop



Wil je een huis kopen? Dan is dit ons stappenplan!



Adviesgesprek

Een huis kopen is niet eenvoudig. Marktprijzen, rechten, wetten, regels, bouwkunde: de makelaars van Soeteman hebben dit perfect in de vingers om jou naar je nieuwe huis te loodsen. Flexibel, transparant en met jouw belang voorop. Want een huis kopen doe je maar een paar keer in je leven. Dat moet foutloos en ontspannen gebeuren. Aankoopmakelaar Soeteman helpt je. Soeteman is er voor jou als je een huis wilt kopen. Wij weten precies waar we op moeten letten bij de aankoop van een huis. Omdat we dit al 50 jaar dagelijks doen, maar ook omdat we heel goed luisteren naar jouw wensen en overwegingen. Zakelijk onderhandelen is een kunst. Wij zoeken alles voor je uit en zorgen dat je jouw droomhuis zorgeloos koopt!



Bezichtigen



Onderhandelen



Afhandelen

Zo gaan we te werk

Wij maken een zoekprofiel en zoeken naar huizen die bij jouw wensen passen. Hebben we het perfecte huis gevonden, dan gaan we samen bezichtigen. Jij voelt het beste aan of dit ook echt jouw nieuwe thuis kan worden. Wij kijken kritisch en met een zakelijk oog naar de potentie en de minpunten van het huis. Zijn er geen verborgen gebreken? Als je na bezichtiging nog steeds overtuigd bent, doen we uitgebreid onderzoek en gaan we onderhandelen. Op het scherpst van de snede natuurlijk en net zo lang tot we een goede prijs zijn overeengekomen. Ook de afhandeling van de koop, zoals het ondertekenen van de koopovereenkomst, doen we samen. En heb je jouw droomhuis kunnen kopen? Dan komen we na de verhuizing nog even langs om te checken of alles goed is verlopen.

Verkoop



Wil je een huis verkopen? Dan is dit ons stappenplan!



Kennismaken & huis bekijken

Je kunt je huis maar 1 keer goed verkopen. NVM-makelaars Hans en Bob zijn een slimme keuze! Zij zijn jouw steun en toeverlaat in deze intensieve periode. Door slim te onderhandelen en met open en duidelijke communicatie zorgen zij ervoor dat jij weloverwogen de juiste beslissingen kunt nemen. Precies zoals jij dat wilt! En het belangrijkste? Die goede prijs natuurlijk. Maar we zorgen ook voor een vlotte afhandeling. Soeteman helpt je. De meeste huizenverkopers schakelen een verkoopmakelaar in. Want bij zo'n belangrijke en spannende stap wil je zeker weten dat je goed en deskundig geadviseerd wordt. Onze taak? De verbinding maken tussen koper en verkoper. Dat doen we door goed naar jouw wensen te luisteren. Op een enthousiaste manier en met oprechte aandacht en respect voor alle partijen. Maar natuurlijk staat



Advies & verkoopstrategie



Bezichtigen & onderhandelen

jouw belang bij ons voorop! We nemen je stap voor stap mee in het proces. Of het nou gaat om een huis van 2 ton of 2 miljoen: wij halen voor jou het onderste uit de kan! Allereerst maken we kennis met jou en je huis. We kennen de lokale markt door en door en dus geven we je een deskundig advies over de verkoopprijs en strategie. Over bezichtigingen en onderhandelingen hoef jij je geen zorgen te maken. Dat doen wij voor jou! Enthousiast, flexibel en dienstbaar. Hebben we de perfecte koper gevonden? Dan onderhandelen we op het scherpst van de snede en zorgen we voor een getekende koopovereenkomst. Huis verkocht? Dan komen we altijd nog even langs om te checken of alles goed is verlopen. Wil jij je huis verkopen in de omgeving van Nijmegen? Dan komen we graag bij je langs om jou te leren kennen en je huis te bekijken. Vraag een gratis waardebeoordeling aan!



Verkopen & afhandelen

Taxatie



Heb jij een taxatierapport nodig?

Heb je net een huis gekocht? Wil je jouw hypotheek verhogen of over-sluiten? Of ben je als hypotheekadviseur op zoek naar een ervaren partner die taxaties voor je uitvoert? Wij zijn zeer ervaren op het gebied van gevalideerde (NWWI-) taxatierapporten. Snel, deskundig en onaf-hankelijk. Wij helpen je graag met alle woningtaxaties. Een taxateur van Soeteman helpt je verder. Je hebt een betrouwbare taxatie nodig van jouw (nieuwe) huis. Wij zorgen ervoor dat je snel precies weet waar je aan toe bent.

Door onze jarenlange ervaring als taxateurs op de woningmarkt en onze grondige aanpak kunnen we jou altijd van een gedegen, goed onderbouwd waardeoordeel voorzien. Een taxatie heb je vaak nodig voor een hypotheek, maar ook voor echtscheidingen, rechtszaken en overige geschillen kunt je hiervoor bij ons terecht. Soeteman is flexibel, ervaren en snel: fijn als je jouw taxatierapport meteen nodig hebt.

Gecertificeerde en geregistreerde taxateurs

Wil jij een taxatierapport?

Scan hier!



Disclaimer

Deze brochure is met de meest grote zorgvuldigheid samengesteld.

Aan eventuele onjuistheden kunnen geen rechten worden ontleend.

Prijswijzigingen en/of drukfouten voorbehouden. Alle prijzen zijn Kosten

Koper tenzij anders vermeld.

Onze aanbiedingen geschieden geheel vrijblijvend en dienen derhalve te worden beschouwd als een uitnodiging tot het doen van een bod en/of om in onderhandeling te treden.

Deze woning is gemeten volgens de meetinstructie, NEN 2580. De meetinstructie is bedoeld om een meer eenduidige manier van meten toe te passen voor het geven van een indicatie van de gebruiksoppervlakte. De meetinstructie sluit verschillen in meet uitkomsten niet volledig uit, door bijvoorbeeld interpretatieverschillen, afrondingen of beperkingen bij het uitvoeren van de meting. Hoewel wij de woning met veel zorg hebben opgemeten kan het zijn dat er verschillen zijn in de afmetingen. Noch verkoper noch de makelaar accepteert enige aansprakelijkheid voor deze verschillen. De maatvoeringen worden door ons gezien als zuiver indicatief.

Indien de exacte maatvoering voor koper van belang is, raadt verkoper aan de maten zelf te (laten) meten.

Een mondelinge overeenstemming tussen de particuliere verkoper en de particuliere koper is niet rechtsgeldig. Met andere woorden: er is geen koop. Er is pas sprake van een rechtsgeldige koop als de particuliere verkoper en de particuliere koper de koopovereenkomst hebben ondertekend. Dit vloeit voort uit artikel 7:2 Burgerlijk Wetboek. Een bevestiging van de mondelinge overeenstemming per e-mail of een toegestuurd concept van de koopovereenkomst wordt overigens niet gezien als een 'ondertekende koopovereenkomst'.

Indien koper een succesvol beroep kan doen op vermindering van de heffingsgrondslag van de overdrachtsbelasting, zal koper aan verkoper uitkeren het verschil tussen enerzijds het bedrag dat aan overdrachtsbelasting verschuldigd zou zijn zonder vermindering van de heffingsgrondslag en anderzijds het bedrag het werkelijk aan overdrachtsbelasting verschuldigde bedrag. Dit bedrag zal via de notaris gelijktijdig met betaling van de koopsom aan verkoper worden overgemaakt.

Als u bij Soeteman Makelaars een huis koopt dat ouder is dan 19 jaar dan zal de volgende ouderdomsclausule in de koopovereenkomst worden opgenomen: Het is koper bekend dat de onroerende zaak meer dan 18 jaar oud is, wat betekent dat de eisen die aan de bouwkwaliteit gesteld mogen worden aanzienlijk lager liggen dan bij nieuwe woningen. In afwijking van artikel 6.3 van deze koopakte en artikel 7:17 lid 1 en 2 BW komt het geheel of ten dele ontbreken van een of meer eigenschappen van de onroerende zaak voor normaal en bijzonder gebruik en het eventueel anderszins niet-beantwoorden van de zaak aan de overeenkomst voor rekening en risico van koper.

Bij het sluiten van een overeenkomst zal door koper een waarborgsom gestort worden of een bankgarantie ter grootte van 10% van de koopsom gesteld worden. De koper heeft de keuze van de notaris. Indien de kosten die de notaris bij verkoper in rekening brengt voor onder andere het (hypotheek)royement de € 295,- incl. BTW te boven gaan, zijn deze extra kosten voor rekening van koper. Indien koper kiest voor een notaris welke zijn vestigingsplaats op meer dan 15 kilometer reisafstand per auto van het te

transporteren object bevindt, zullen de door verkoper eventueel extra te maken kosten (van bijvoorbeeld een volmacht) voor rekening van de koper komen.







soeteman
M A K E L A A R S

Soeteman Makelaars - Berg en Dalseweg 71 - 6522 BB Nijmegen - 024-360 40 90 - Soeteman.nl