



Vraagprijs:
€ 792.000 K.K.

Paedtslaan 18

WASSENAAR

071-4017695
info@tamelingsverhuur.nl
[tamelingsverhuur.nl](https://www.tamelingsverhuur.nl)



Kenmerken

Overdracht

Vraagprijs	€ 792.000,- k.k.
Aanvaarding	Per maandag 2 november 2026

Bouw

Type object	Woonhuis, eengezinswoning, tussenwoning
Soort bouw	Bestaande bouw
Bouwperiode	1969
Dakbedekking	Dakpannen
Type dak	Zadeldak
Isolatievormen	Spouwmuren

Oppervlaktes en inhoud

Perceeloppervlakte	159 m ²
Gebruiksoppervlakte wonen	135 m ²
Inhoud	477 m ³
Oppervlakte externe bergruimte	7,6 m ²
Oppervlakte gebouwgebonden buitenruimte	1,3 m ²

Indeling

Aantal bouwlagen	3
Aantal kamers	6 (waarvan 5 slaapkamers)
Aantal badkamers	1

Locatie

Ligging	Aan rustige weg In woonwijk Nabij openbaar vervoer Nabij school
---------	--

Tuin

Type	Voortuin
Oriëntering	Zuid-west
Staat	Prachtig aangelegd
Tuin 2 - Type	Achtertuint
Tuin 2 - Oriëntering	Noord-oost

Kenmerken

Tuin 2 - Heeft een achterom	Ja
Tuin 2 - Staat	Goed onderhouden
Energieverbruik	
Energielabel	A
CV ketel	
CV ketel	Remeha HR-107
Warmtebron	Gas
Bouwjaar	2015
Combiketel	Ja
Eigendom	Eigendom
Uitrusting	
Warm water	CV-ketel
Verwarmingssysteem	Centrale verwarming Vloerverwarming (gedeeltelijk)
Heeft airco	Ja
Heeft kabel-tv	Ja
Glasvezelaansluiting aanwezig	Ja
Tuin aanwezig	Ja
Beschikt over een internetverbinding	Ja
Heeft rolluiken	Ja
Heeft schuur/berging	Ja
Heeft zonwering	Ja
Kadastrale gegevens	
Eigendom	Eigen grond



Kenmerken

Woonoppervlakte

135m²

Perceeloppervlakte

159m²

Inhoud

477m³

Energie label

A



Omschrijving

Instapklaar familiehuus met 5 slaapkamers op rustige, groene locatie in Wassenaar

Aan de Paedtslaan staat deze luxe afgewerkte eengezinswoning van ca. 135 m². Het huus biedt maar liefst vijf slaapkamers, een hoogwaardige afwerking en uitstekend wooncomfort dankzij goede isolatie en moderne voorzieningen. Een ideaal thuis voor een (groeïend) gezin dat direct wil kunnen intrekken.

OMGEVING

De Paedtslaan is een autoluwe straat in een rustige, kindvriendelijke wijk, omgeven door groen. Supermarkten, scholen en sportfaciliteiten liggen op korte afstand, waardoor alle dagelijkse voorzieningen binnen handbereik zijn.

WONEN

Via de nette entree kom je binnen in de hal, waar zich een modern toilet (2024) bevindt, uitgerust met een hangend closet en een fonteintje met meubel. In de

hal vind je tevens een handige trapkast met elektrapunt en een uitgebreide meterkast met maar liefst 15 groepen en 3 aardlekschakelaars.

De begane grond is afgewerkt met een eikenhouten vloer met vloerverwarming; in het keukengedeelte liggen stijlvolle keramische tegels.

De woonkamer is in 2024 volledig gerenoveerd en voorzien van maatwerk meubilair: van een op maat gemaakte tv kast tot een vaste eetkamerbank. De kamerhoge kastenwand bevat een wijnklimaatkast met twee temperatuurzones en geïntegreerde elektrapunten.

De keuken is zeer efficiënt ingericht en uitgerust met hoogwaardige apparatuur, waaronder een Quooker, een Boretti fornuis met oven en een Miele vaatwasser met AutoDos — ideaal voor de hobbychef.

De eetkamer is gericht op de tuin en beschikt over openslaande deuren met schuif-horren. Aan de buitenzijde is elektrische zonwering aanwezig.



EERSTE VERDIEPING

Op deze verdieping zijn er drie slaapkamers. De hoofdslaapkamer gelegen aan de oostzijde is ruim en heeft diepe inbouwkasten en een tweede kamer aan de achterzijde is ideaal als werk of kastenkamer. Aan de voorzijde bevindt zich een derde slaapkamer, wederom met diepe inbouwkasten en zonwering aan de buitenzijde (screens). Beide slaapkamers zijn voorzien van airco installatie.

Vernieuwde badkamer (2024) is luxe uitgevoerd met een ruime inloopdouche, dubbele wastafel met meubel, ligbad en tweede toilet.

TWEEDE VERDIEPING

De tweede verdieping beschikt over een ruime overloop van 14 m² met de wasmachine en droger opstelling, een wastafel en toegang tot de vliering via een vlizotrap.

Er zijn twee comfortabele slaapkamers, beide uitgerust met rolluiken en airconditioning voor optimaal wooncomfort.

Aan de achterzijde is een dakkapel over de volledige breedte geplaatst, en aan de voorzijde bevindt zich een tweede dakkapel, waardoor deze verdieping uitzonderlijk veel licht en ruimte biedt.

BUITEN

De achtertuin is onderhoudsvrij aangelegd en gelegen op het noordoosten; tot ver in de middag kun je hier heerlijk van de zon genieten.

De voortuin (zuidwesten) is ingericht als een sfeervolle zitplek. Dankzij de hoge groene afscheidingen geniet je hier in volledige privacy van de avondzon.

De woning beschikt over een achterom, maar fietsen kunnen ook praktisch worden gestald in de voortuin onder de nieuwe overkapping (2025).

BIJZONDERHEDEN:

- Compleet gerenoveerd (2015, 2024 en 2025)
- Vloerverwarming begane grond
- Vijf slaapkamers — waarvan vier met airconditioning
- Vaste internetverbinding op alle verdiepingen
- Buitenzonwering op alle verdiepingen
- Onderhoudsvrije tuinen
- Groepenkast voorbereid op zonnepanelen
- Electrapunt bij fietsenstalling
- Buitenkraan voor- en achterzijde

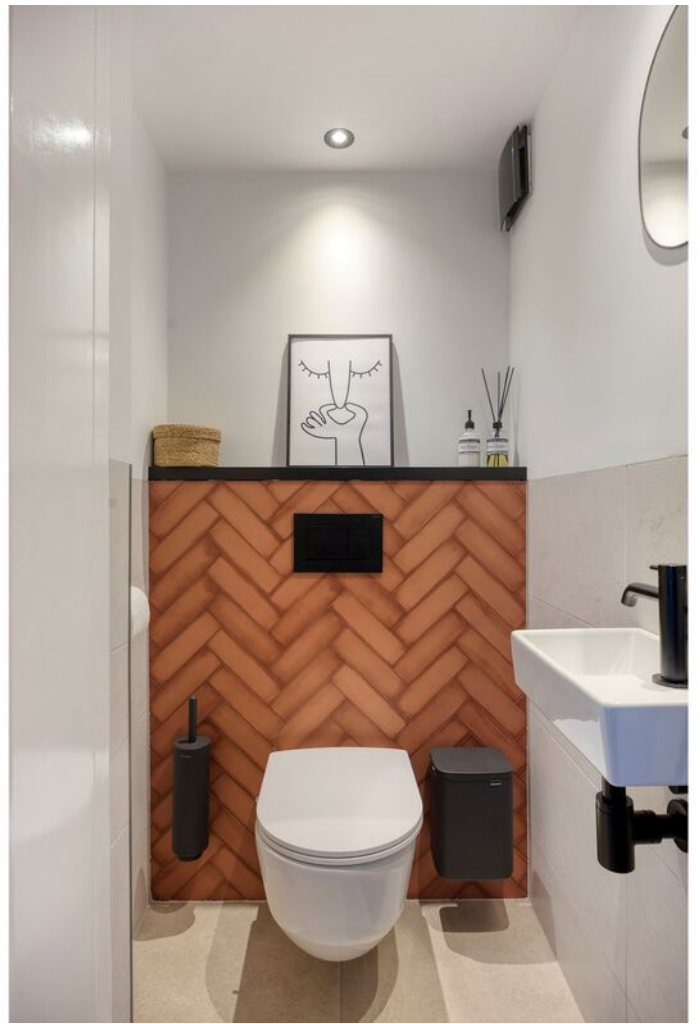
Juridische bepalingen

In de koopakte worden de ouderdomsclausule en de materialen-/asbestclausule opgenomen, gezien het oorspronkelijke bouwjaar van de woning (1968).

Disclaimer

Deze presentatie is met zorg samengesteld, maar aan eventuele onjuistheden in afmetingen, oppervlakten of overige gegevens kunnen geen rechten worden ontleend. Alle informatie heeft een indicatief karakter. Koper krijgt de gelegenheid om zelf, of via een deskundige, aanvullend onderzoek te (laten) verrichten.

















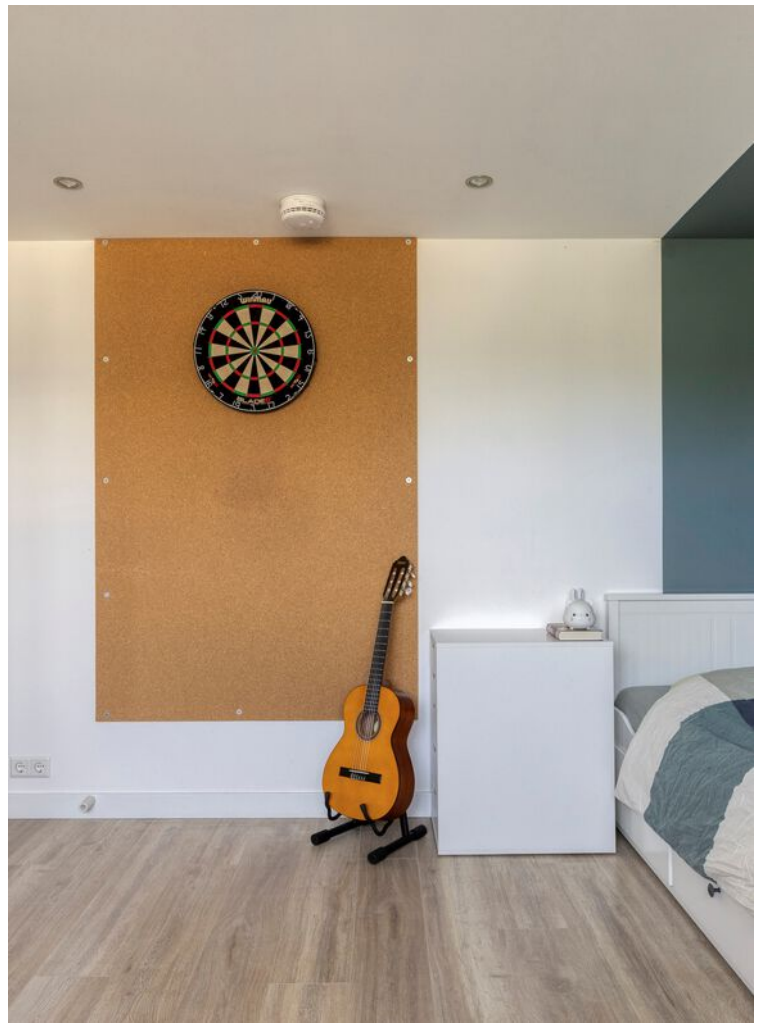


















Plattegrond



Aan de plattegronden kunnen geen rechten worden ontleend
© Zibber www.zibber.nl

Plattegrond



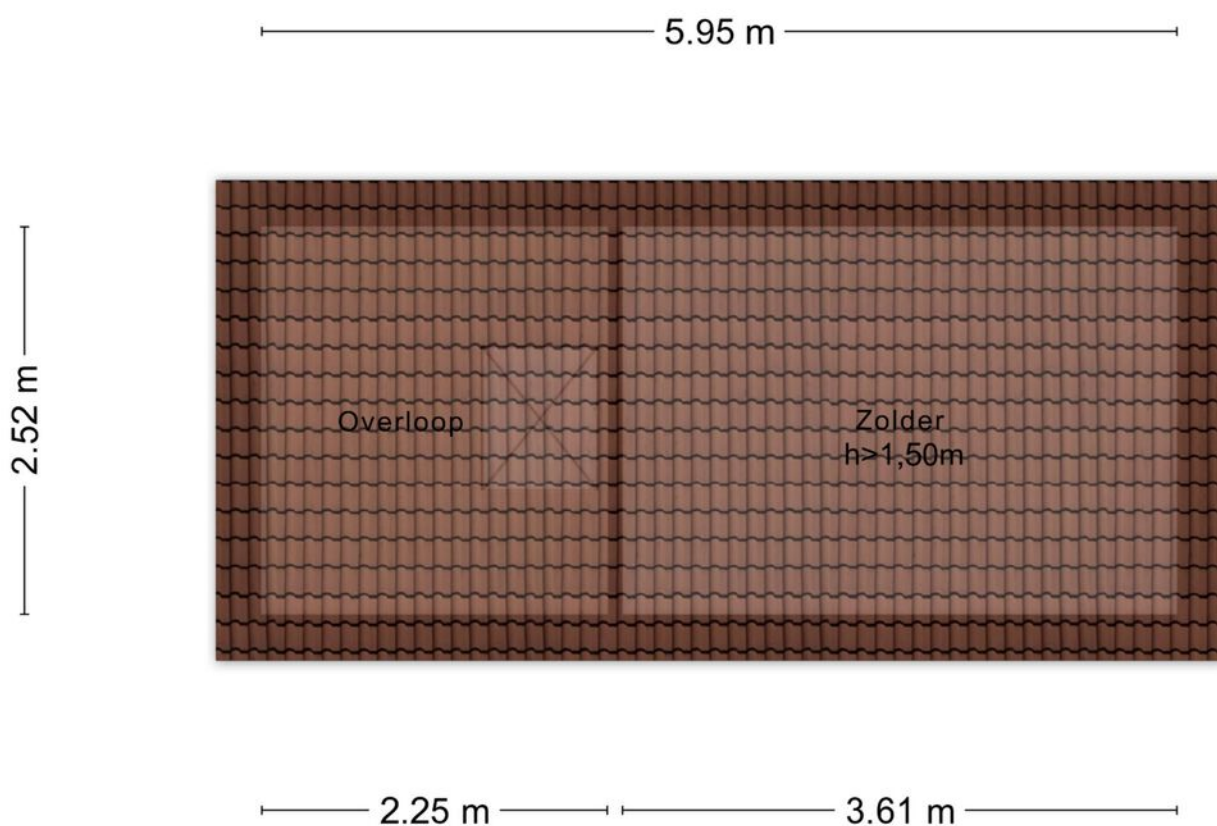
Aan de plattegronden kunnen geen rechten worden ontleend
© Zibber www.zibber.nl

Plattegrond



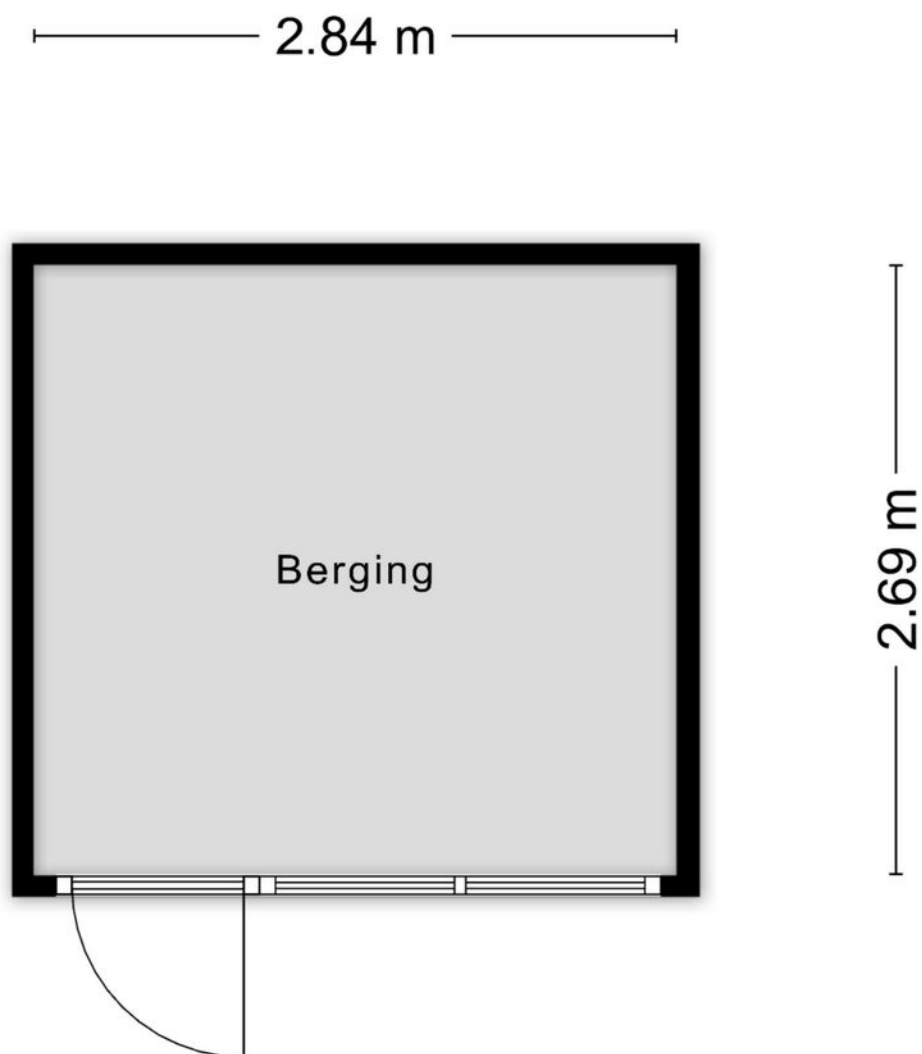
Aan de plattegronden kunnen geen rechten worden ontleend
© Zibber www.zibber.nl

Plattegrond



Aan de plattegronden kunnen geen rechten worden ontleend
© Zibber www.zibber.nl

Plattegrond



Aan de plattegronden kunnen geen rechten worden ontleend
© Zibber www.zibber.nl

Kadastrale kaart

Kadastrale kaart


Uw referentie: Paedts18



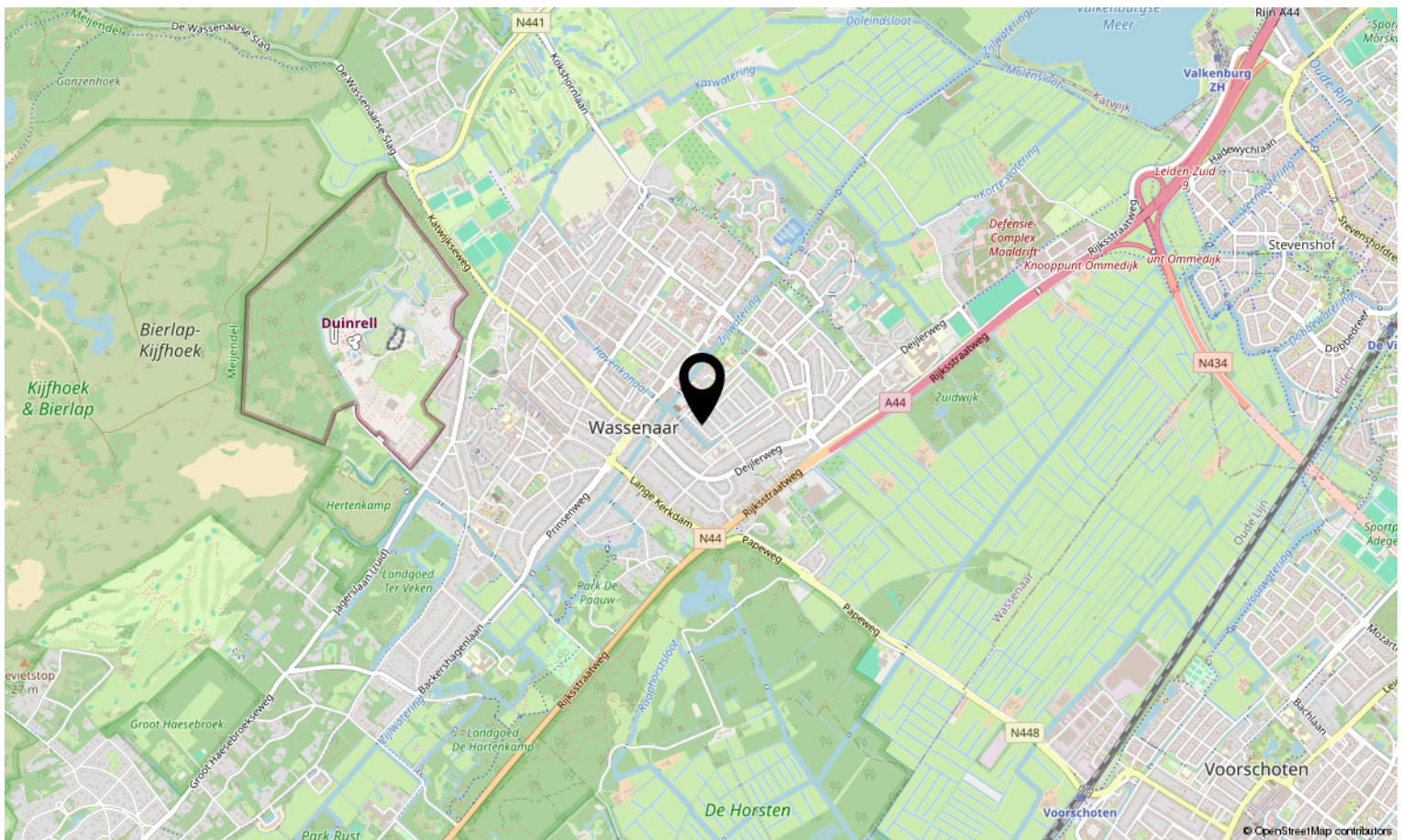
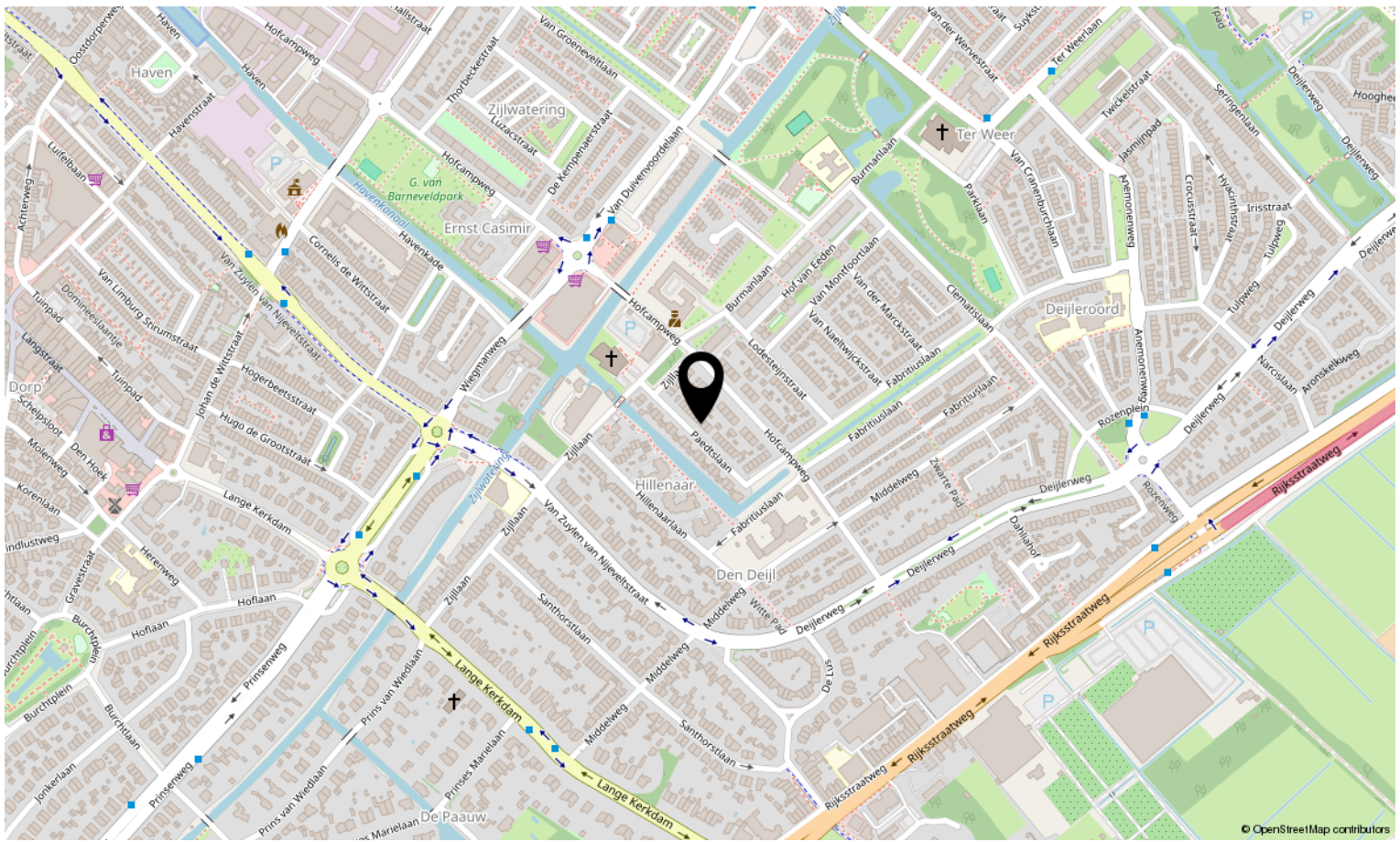
12345 Perceelnummer	Deze kaart is noordgericht	Schaal 1: 500
25 Huisnummer		Kadastrale gemeente Wassenaar
Vastgestelde kadastrale grens		Sectie B
Voorlopige kadastrale grens		Perceel 7887
Administratieve kadastrale grens		
Bebouwing		

Voor een eensluitend uittreksel, geleverd op 2 april 2026
De bewaarder van het kadaster en de openbare registers

Aan dit uittreksel kunnen geen betrouwbare maten worden ontleend.
De Dienst voor het kadaster en de openbare registers behoudt zich de intellectuele eigendomsrechten voor, waaronder het auteursrecht en het databankenrecht.



Locatie op de kaart





Interesse in deze woning?

Neem contact op met ons kantoor.

Tameling Vastgoed

Ambachtsweg 5, 2222 AM Katwijk aan Zee
071-4017695 | info@tamelingverhuur.nl
tamelingverhuur.nl

