



BLADEL
Vogelwikke 21

Vraagprijs
€ 785.000,- k.k.

Vrijstaand woonhuis

met 6 slaapkamers - 2 badkamers - 815m²

 Ben
Straatman
MAKELAARDIJ

 funda

 NVM

 NWWI

 vastgoedcert
gecertificeerd

0497-645341 | info@benstraatman.nl
www.benstraatman.nl

Kenmerken & specificaties



Bouwjaar:
1992

Soort:
eengezinswoning

kamers:
7

Inhoud:
835 m³

Woonoppervlakte:
222 m²

Perceeloppervlakte:
815 m²

Overige inpandige ruimte:
3 m²

Gebouwgebonden buitenruimte:
2 m²

Externe bergruimte:
44 m²

Energie label
A

Omschrijving

Ruimte, comfort en veelzijdigheid op een toplocatie!

Ben je op zoek naar een royale, vrijstaande woning met volop mogelijkheden voor jouw gezin én werk? Dan is Vogelwikke 21 in Bladel precies wat je zoekt. Deze degelijk gebouwde woning staat op een ruim perceel van maar liefst 815 m² en biedt alles wat je nodig hebt voor comfortabel en toekomstbestendig wonen.

Bij aankomst valt direct de ruimte op: een vrijstaande woning met een praktische, eveneens vrijstaande garage en een fraai perceel rondom. Binnen word je verrast door de hoeveelheid leefruimte en de functionele indeling. Met maar liefst 6 slaapkamers en 2 badkamers is dit een ideale woning voor grote gezinnen of voor wie extra kamers wil gebruiken als werk-, hobby- of logeerruimte.

De begane grond biedt extra flexibiliteit. Hier vind je mogelijkheden voor een kantoor aan huis, speelkamer of praktijkruimte. Daarnaast is de woning ook geschikt voor levensloopbestendig wonen, dankzij de optie om te slapen en baden op de begane grond.

De ligging maakt het plaatje compleet: de woning bevindt zich in een rustige, kindvriendelijke wijk, waar kinderen veilig kunnen spelen en voorzieningen zoals scholen en winkels binnen handbereik liggen.

Pluspunten op een rij:

- Vrijstaande, degelijk gebouwde woning
- Perceel van 815 m²
- Woonoppervlakte van 222 m²
- 6 slaapkamers en 2 badkamers
- Vrijstaande garage van 36 m²
- Mogelijkheden voor werken aan huis
- Geschikt voor slapen en baden op de begane grond
- Gelegen in een kindvriendelijke woonwijk

Kortom: een veelzijdige woning met ruimte in overvloed, perfect voor gezinnen en thuiswerkers die comfortabel willen wonen op een fijne locatie in Bladel.





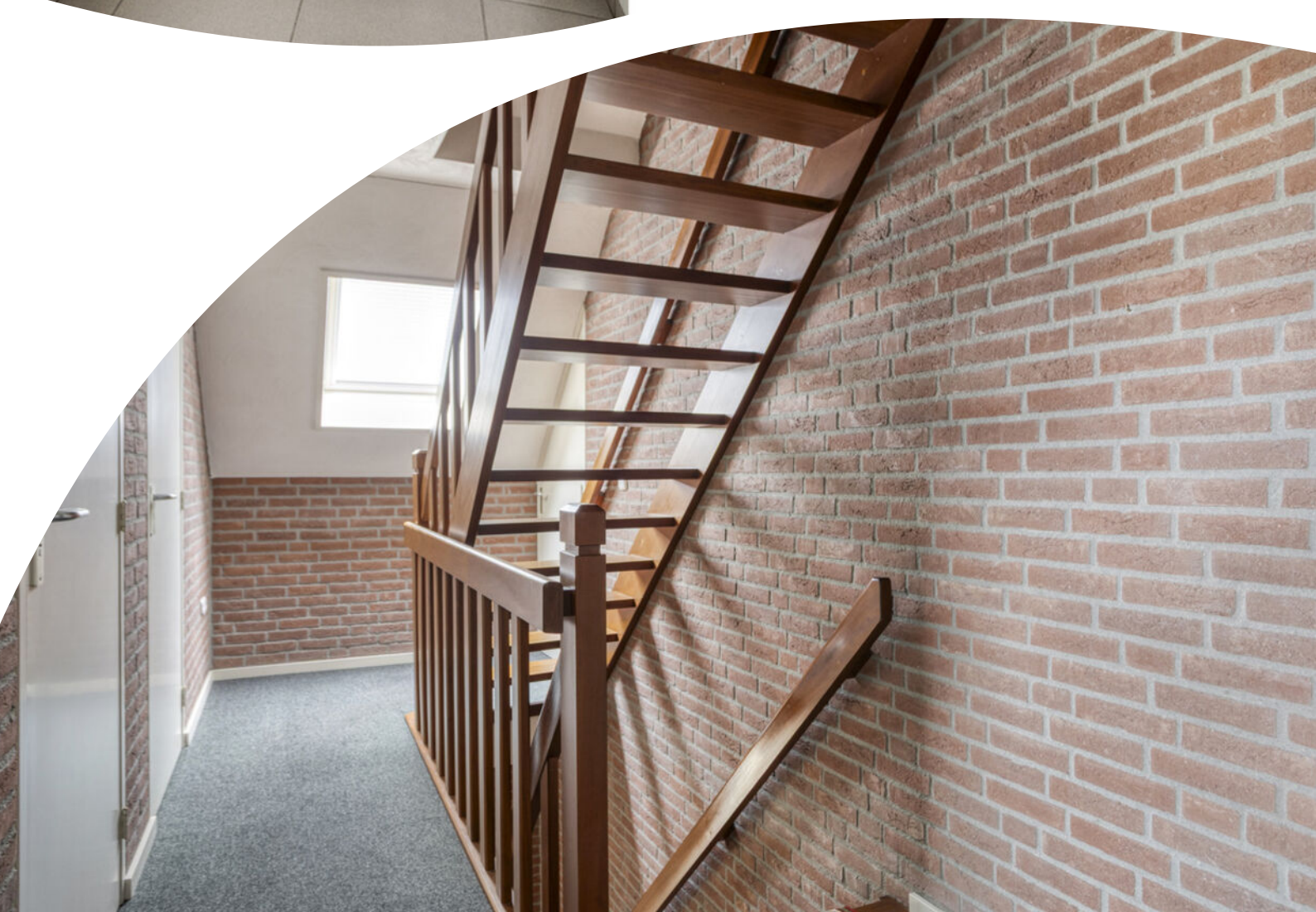




































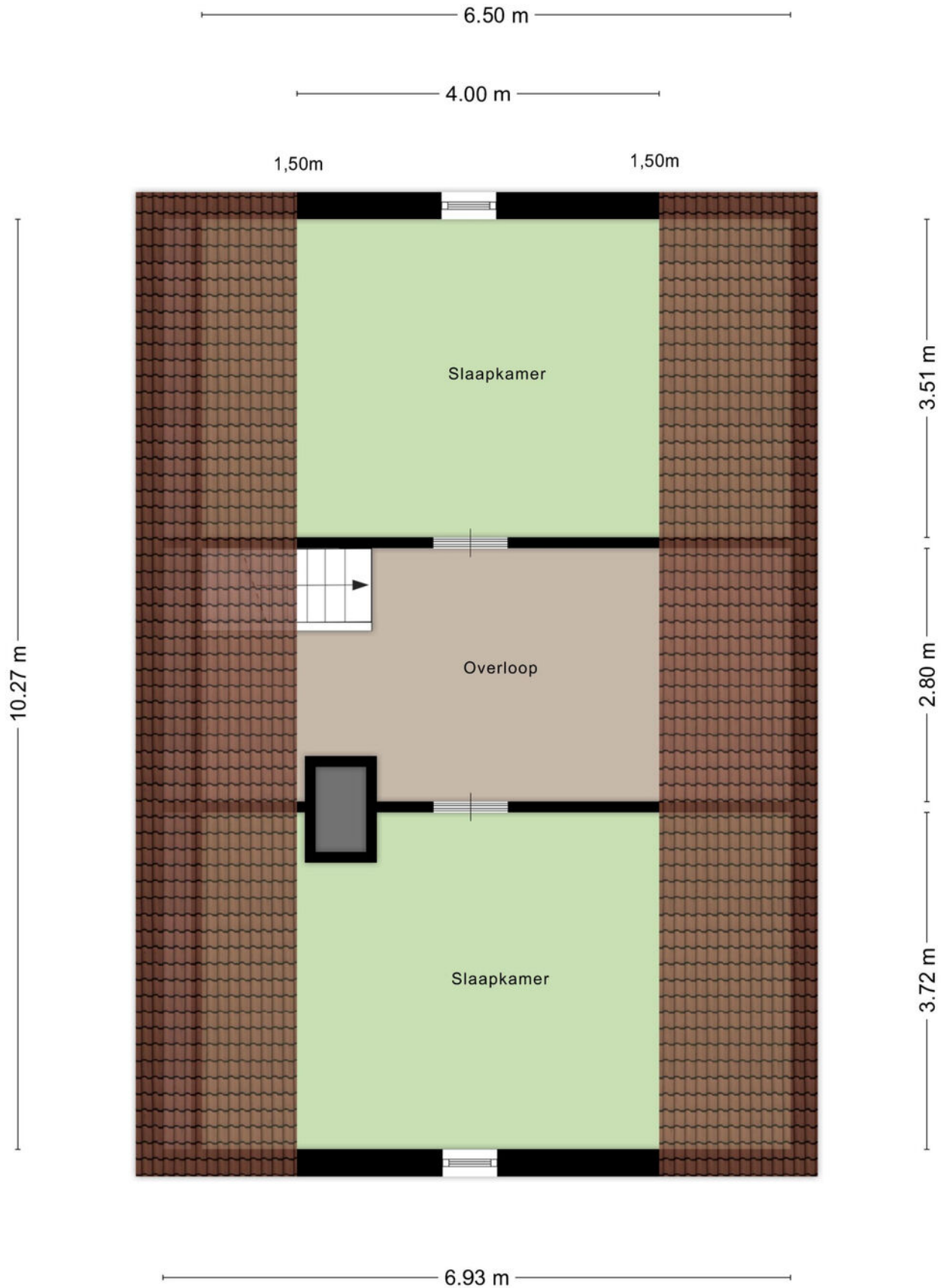
Plattegrond



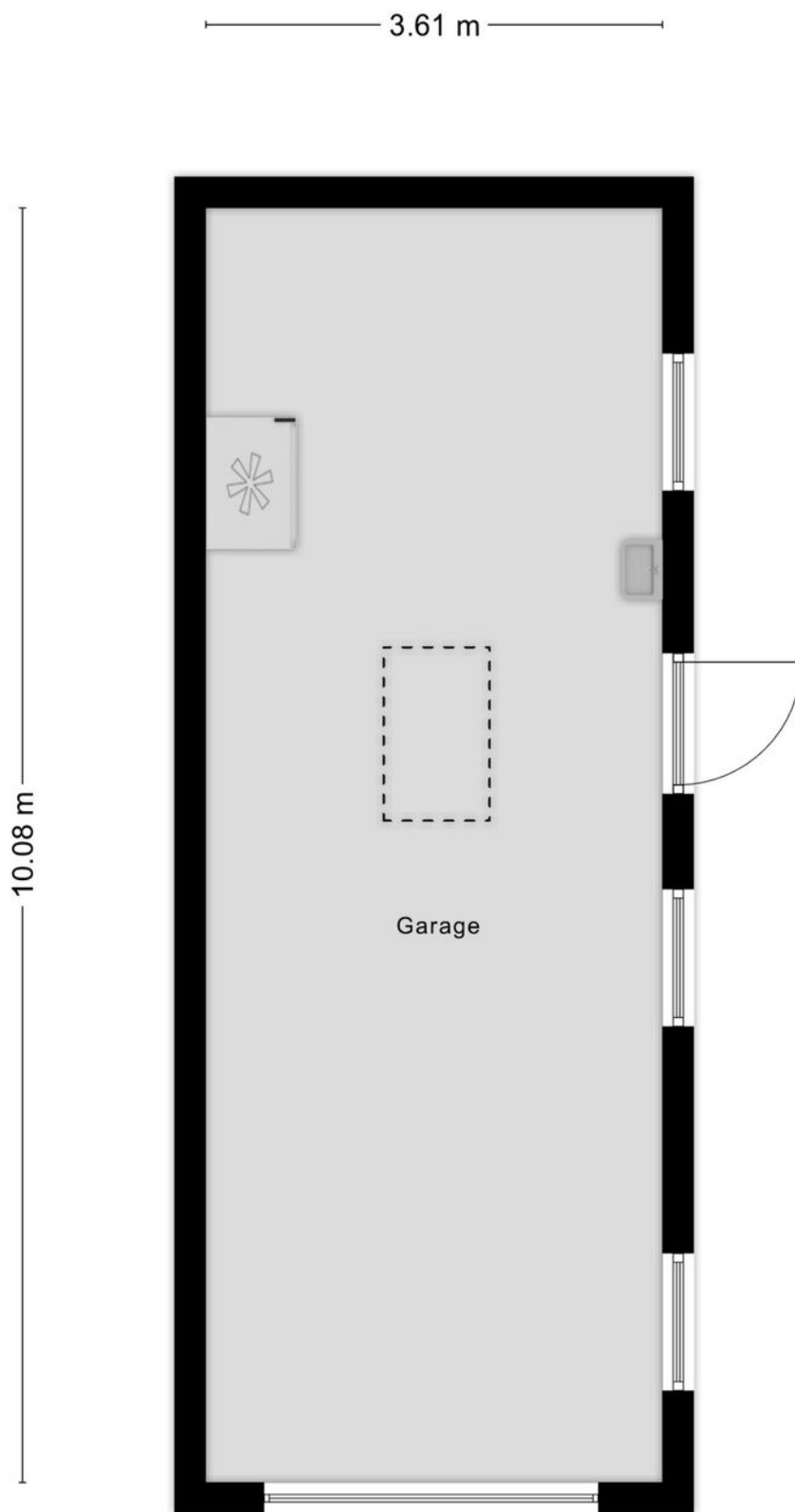
Plattegrond



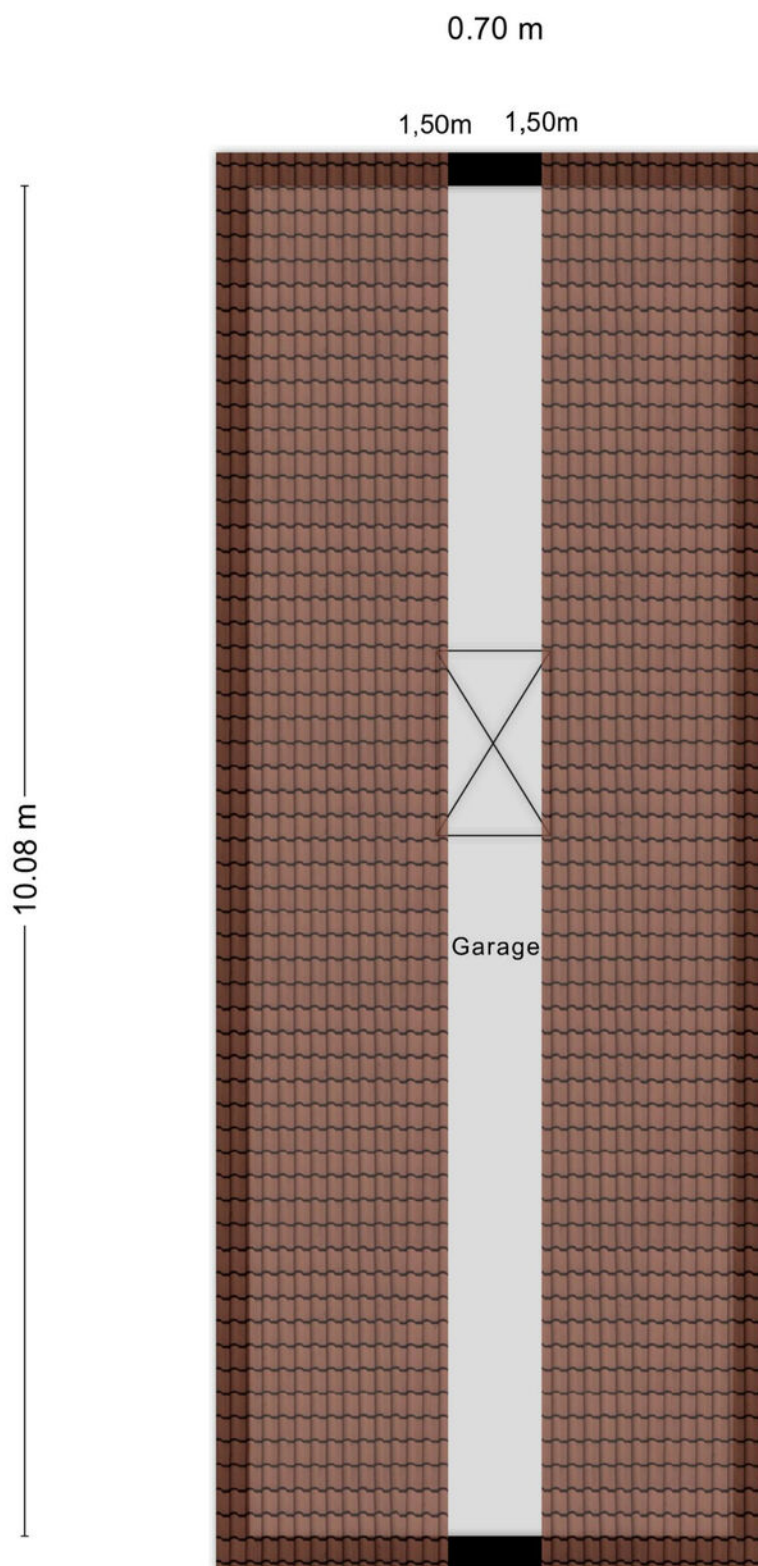
Plattegrond



Plattegrond



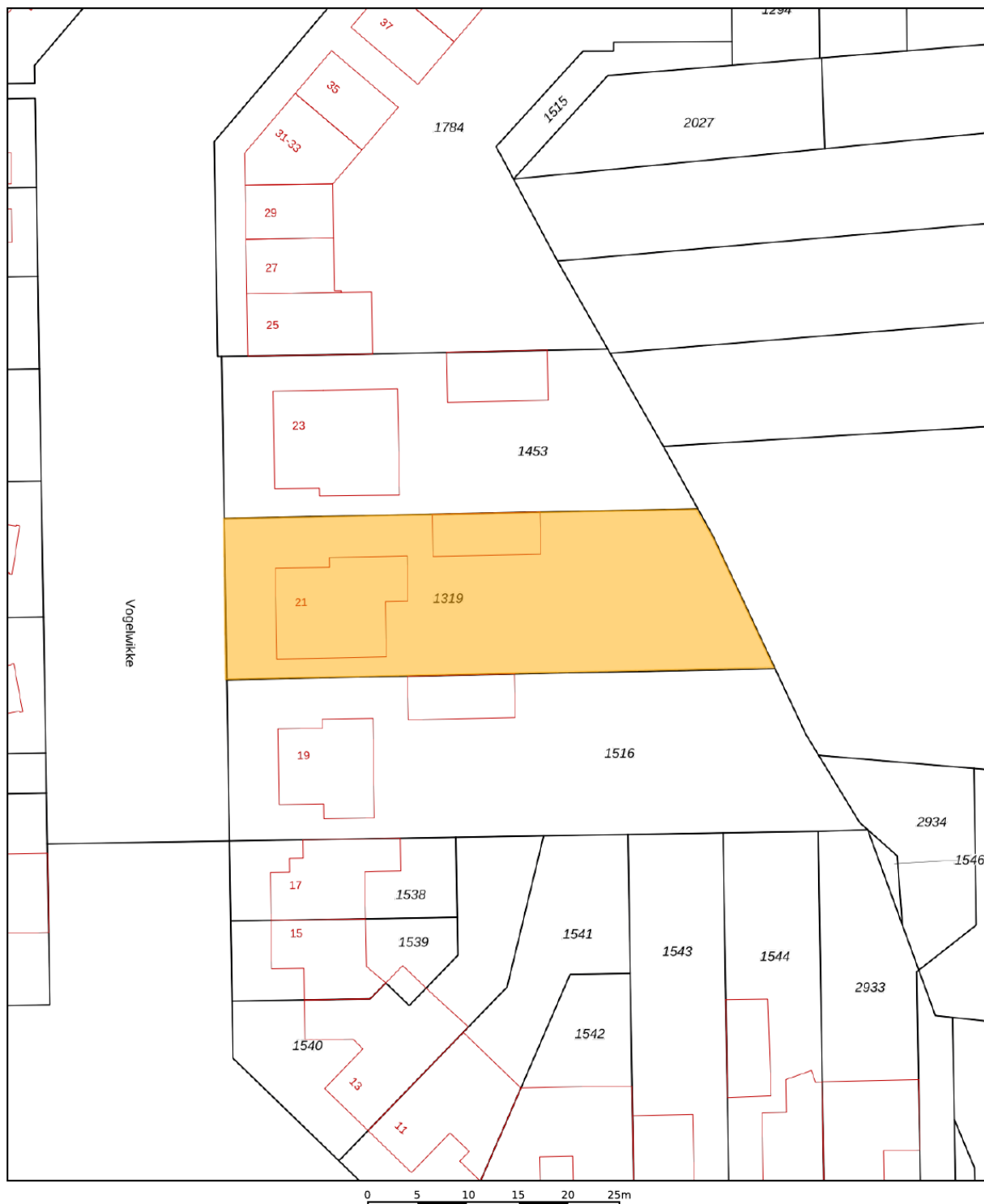
Plattegrond




Kadastrale kaart

Kadastrale kaart

Uw referentie: V Vogelwikke 21



12345	Deze kaart is noordgericht	Schaal 1: 500		
25	Perceelnummer	Kadastrale gemeente		Bladel
—	Huisnummer	Sectie		H
—	Vastgestelde kadastrale grens	Perceel		1319
—	Voorlopige kadastrale grens	Aan dit uittreksel kunnen geen betrouwbare maten worden ontleend.		
—	Administratieve kadastrale grens	De Dienst voor het kadaster en de openbare registers behoudt zich de intellectuele eigendomsrechten voor, waaronder het auteursrecht en het databankenrecht.		
—	Bebouwing			

Voor een eensluitend uittreksel,
De bewaarder van het kadaster en de openbare registers

Lijst van zaken

	Blijft achter	Gaat mee	Ter overname
Woning - Interieur			
(Gas)kachels			X
Verlichting, te weten			
- inbouwspots/dimmers	X		
- opbouwspots/armaturen/lampen/dimmers	X		
- losse (hang)lampen		X	
(Losse)kasten, legplanken, te weten			
- stellingkast kelder	X		
- legplanken achterwand garage	X		
Raamdecoratie/zonwering binnen, te weten			
- gordijnrails	X		
- gordijnen	X		
- vitrages	X		
- jaloezieën	X		
- (losse) horren/rolhorren	X		
Vloerdecoratie, te weten			
- vloerbedekking	X		
Woning - Keuken			
Keukenblok (met bovenkasten)	X		
Keuken (inbouw)apparatuur, te weten			
- kookplaat	X		
- afzuigkap	X		
- combi-oven/combimagnetron	X		
- koelkast	X		
- vaatwasser	X		
Woning - Sanitair/sauna			
Toilet met de volgende toebehoren			
- toilet	X		
Badkamer met de volgende toebehoren			
- ligbad	X		
- jacuzzi/whirlpool	X		

Lijst van zaken

	Blijft achter	Gaat mee	Ter overname
- douche (cabine/scherm)	X		
- wastafel	X		
- 2e wastafel	X		
Woning - Exterieur/installaties/veiligheid/energiebesparing			
Brievenbus	X		
(Voordeur)bel	X		
(Veiligheids)sloten en overige inbraakpreventie	X		
Rookmelders	X		
(Klok)thermostaat	X		
Rolluiken	X		
Telefoonaansluiting/internetaansluiting	X		
Veiligheidsschakelaar wasautomaat	X		
Waterslot wasautomaat		X	
Warmwatervoorziening, te weten			
- CV-installatie	X		
Tuin - Inrichting			
Tuinaanleg/bestrating	X		
Beplanting	X		
Enkele kleine planten gaan mee.		X	
Tuin - Verlichting/installaties			
Buitenverlichting	X		
Tijd- of schemerschakelaar/bewegingsmelder	X		
tuinverlichting, staat nog niet opgesteld.			X
Tuin - Bebouwing			
(Broei)kas			X
Tuin - Overig			
Overige tuin, te weten			
- Grondwaterpomp aanwezig. Niet in gebruik, wel gemeld bij gemeente.	X		
- Gazonsproeiers, druppelslangen in borders.	X		
Overig - Contracten			

Lijst van zaken

Blijft achter

Gaat mee

Ter overname

CV: Ja

Heeft u interesse?



Wilhelminalaan 68
5541 CZ Reusel

0497-645341
info@benstraatman.nl
www.benstraatman.nl