



ELZENDAEL

ELZENHAGENSINGEL 47
AMSTERDAM

Designvisie
ARCHITECT: PONEC DE
WINTER **5**

Woonkamer en keuken
WONEN EN KOKEN **9**

Slaapkamers en badkamers
SLAPEN EN BADEN **19**

Buitenruimte
TUIN EN DAKTERRAS **31**

Buurtgids
ELZENHAGEN **39**

Bereikbaarheid
NOORD **45**

Kenmerken **50**



Elzendael

OTTE VAN APELDOORN & RONALD VAN DE BIJL /
BROERSMA WERKEN & WONEN

Elzendael

Elzenhagensingel 47 is een hoekwoning in Amsterdam-Noord. De verkoper is ons vertrouwd. Eerder verkochten wij al een woning voor hem, en ook die droeg hetzelfde handschrift: zorgvuldig verbouwd en tot in elk onderdeel doordacht. Dit is een huis waar wij als makelaar oprecht enthousiast van worden. Niet omdat het moet, maar omdat de combinatie hier klopt. Ruimte, licht, groen en een slimme indeling voor een gezin dat ook thuis wil werken. De tuin loopt rondom het huis. In het tuinhuis is een volwaardige thuiswerklocatie ingericht. De woning beschikt over twee parkeerplaatsen en een grote berging. Een volledig gasloos en turn-key woonhuis met HR+++-glas op een hele fijne locatie. Voor gezinnen die in Amsterdam ruimte en groen zoeken zonder de stad los te laten, is Elzenhagensingel 47 een serieuze optie. De buurt is rustig en kindvriendelijk. Basisscholen, opvanglocaties en speelplekken bevinden zich op korte afstand.

De volledige woonbeleving is te ervaren op onze website via deze [link](#). Via onze website kun je ook eenvoudig zelf je bezichtiging inplannen.

Elzendael

Elzenhagensingel 47 is a corner house in Amsterdam North. We are already familiar with the seller. We previously sold another home on his behalf, and that property showed the same signature: carefully renovated and thoughtfully considered in every detail. This is a house we are genuinely enthusiastic about as estate agents. Not because we have to be, but because everything comes together here. Space, light, greenery, and a clever layout for a family that also wants to work from home. The garden wraps around the house. A fully equipped home office has been created in the garden house. The property also includes two parking spaces and a large storage room. A completely gas-free, turn-key home with HR+++ glazing in a very desirable location. For families looking for space and greenery in Amsterdam without giving up the city, Elzenhagensingel 47 is a serious option. The neighbourhood is quiet and family-friendly, and the park is within walking distance. Primary schools, childcare facilities, and playgrounds are all within easy reach.



Otte van Apeldoorn
Mobiel: +31 6 50 23 83 55
otte@broersma.nl



Ronald van de Bijl
Mobiel: +31 6 51 42 91 95
ronald@broersma.nl



Designvisie

NOORDERKWARTIER - SINGELWONINGEN

De woning maakt deel uit van *Noorderkwartier – Singelwoningen*, ontworpen door Ponec de Winter Architecten in de woonwijk Elzenhagen in Amsterdam-Noord. De singelwoningen vormen samen een zorgvuldig gecomponeerd ensemble langs de Elzenhagensingel, met een stedelijke schaal en een duidelijke samenhang in materiaal, ritme en detaillering.

Het ontwerp kenmerkt zich door warm metselwerk in roodbruine en lichtere baksteentinten, verticale metselwerkaccenten, diepe neggen en ritmische raamopeningen. Subtiele verspringingen, erkers en wisselende gevelvlakken geven iedere woning een eigen karakter, zonder de eenheid van het geheel te doorbreken. Alle huizen zijn familie én net een beetje anders. Het ene huis heeft een kleine uitbouw, het andere vormt met de burens de boeg van een schip en het derde heeft een erker. De breedte van zes meter maakt een scala aan indelingen mogelijk.

De woning ligt licht verhoogd ten opzichte van de openbare ruimte, met een voortuin en entree die via een korte trap bereikbaar zijn. Aan de achterzijde opent de woning zich met grote glaspartijen naar de tuin. Zo ontstaat een duidelijke balans tussen een stedelijke uitstraling aan de voorzijde en rustig, groen wonen aan de tuinzijde.

Design Vision

The house forms part of *Noorderkwartier – Singelwoningen*, designed by Ponec de Winter Architecten in the Elzenhagen residential area of Amsterdam North. Together, the canal-side houses form a carefully composed ensemble along the Elzenhagensingel, with an urban scale and a clear coherence in materials, rhythm, and detailing. The design is characterised by warm brickwork in red-brown and lighter shades, vertical brick accents, deep window reveals, and rhythmic window openings. Subtle variations in the façade, bay windows, and shifting wall planes give each house its own identity, without disrupting the unity of the whole. All the houses are part of the same family, yet each is slightly different. One has a small extension, another forms the bow of a ship together with its neighbours, while a third features a bay window. The six-metre width allows for a wide range of layouts.

The house is set slightly above street level, with a front garden and entrance reached by a short flight of steps. At the rear, the property opens up to the garden through large glazed sections. This creates a clear balance between an urban appearance at the front and calm, green living at the garden side.







WOONKAMER EN KEUKEN



Wonen en koken

DE WOONKAMER IS GESITUEERD OP HET ZUIDEN EN PROFITEERT VAN VEEL RAAMPARTIJEN

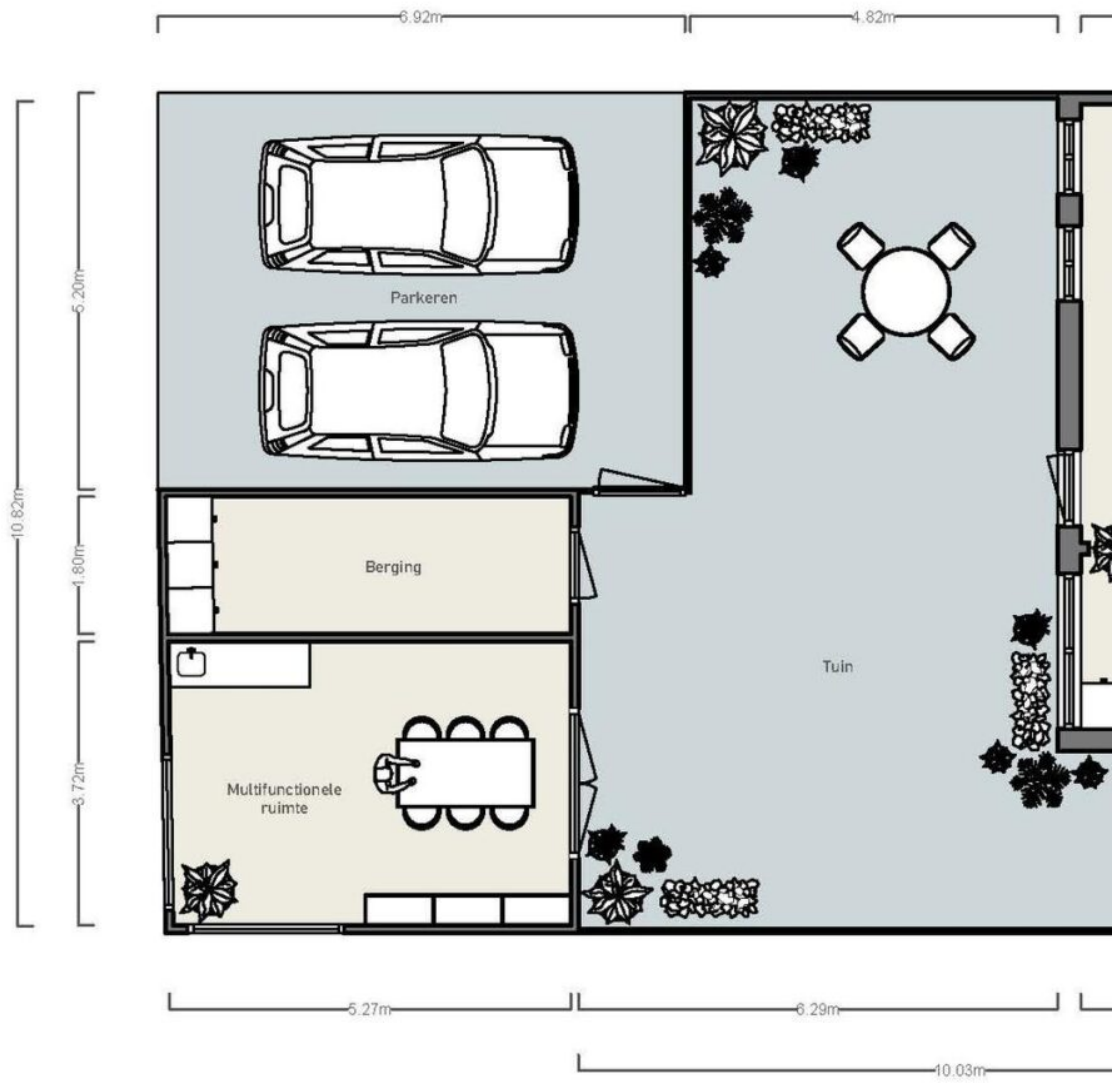
De woonverdieping van circa 65,6 m² heeft een doordachte plattegrond, waarbij wonen, koken en eten bij elkaar aansluiten. Het geheel is zeer goed onderhouden en direct te betrekken; een echt turn-key-woonhuis. De hoogwaardige PVC-vloer in Hongaarse punt loopt door over de verdieping en geeft de ruimte een rustige, elegante basis. In combinatie met de vloerverwarming ontstaat een comfortabel woonniveau met een verzorgde en eigentijdse afwerking. De woonkamer is gesitueerd op het zuiden en profiteert van veel raampartijen, waardoor er gedurende de dag een bijzonder prettige lichtinval is. De ruimte is royaal van opzet en biedt plaats aan meerdere zitgedeeltes. De openslaande deuren en zichtlijnen richting de tuin, zorgen ervoor dat binnen en buiten met elkaar worden verbonden. Aan de voorzijde van de woonverdieping bevindt zich de open keuken met eetgedeelte. De keuken heeft een moderne, ingetogen uitstraling en is praktisch ingedeeld met veel werk- en bergruimte. De opstelling is onder andere voorzien van een inductie kookplaat, vaatwasser, Quooker, koel-vriescombinatie en combi-oven. Door de open verbinding met de eet- en woonkamer blijft de keuken onderdeel van het dagelijks wonen. Een bijzonder pluspunt is het bijgebouw in de tuin van circa 30 m². Deze ruimte is ingericht als werkruimte en beschikt eveneens over een keukenblok. Daarmee is het bijgebouw uitstekend geschikt als kantoor aan huis, studio, praktijkruimte of multifunctionele plek voor gasten, hobby's of werken in alle rust.

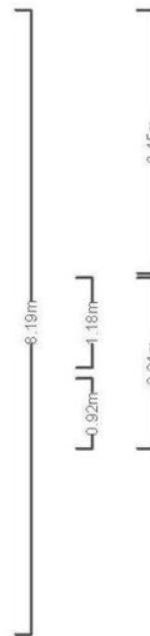
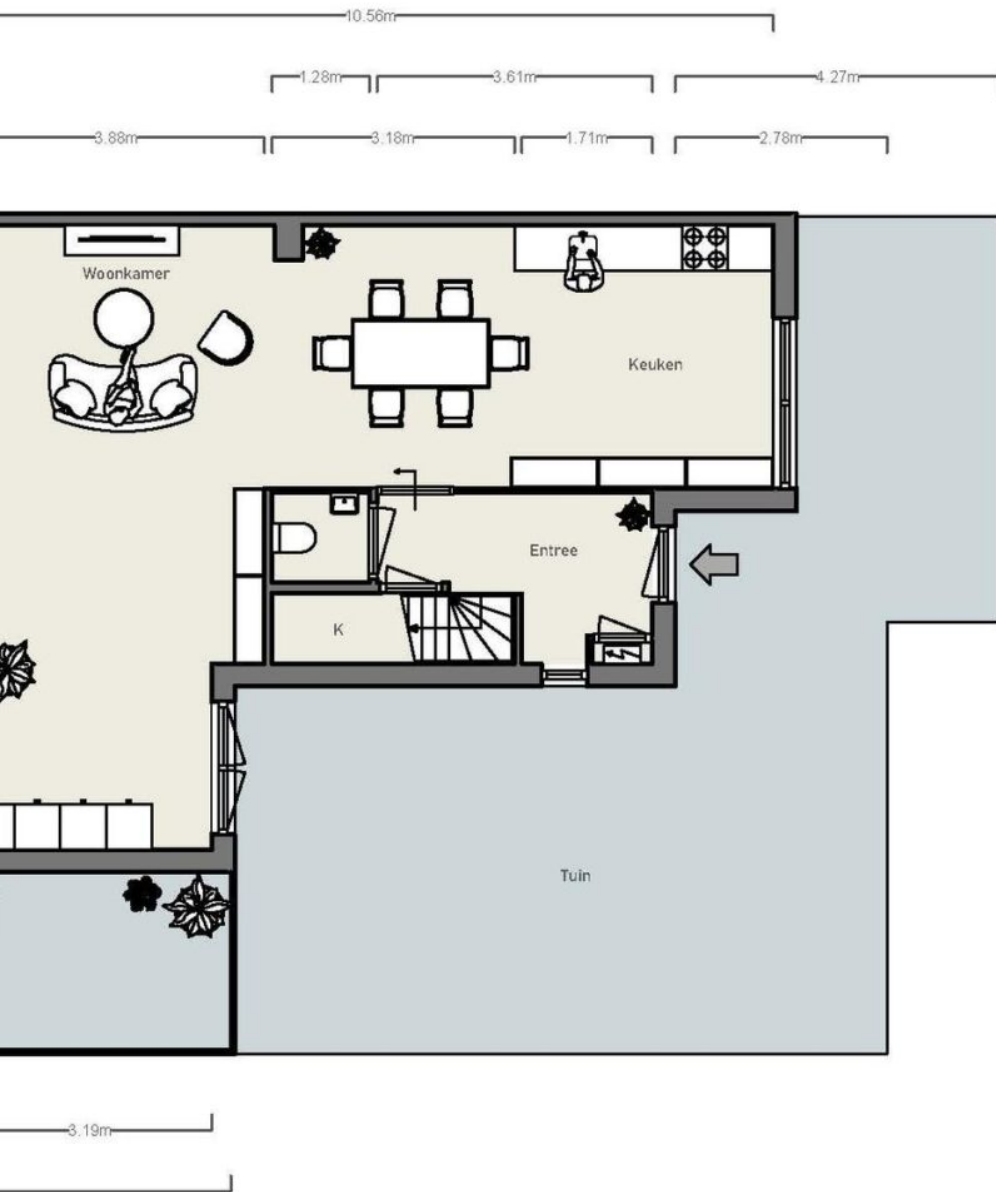
Wining and dining

The living floor of approximately 65,6 m² has a well-considered layout, with the living, cooking, and dining areas flowing naturally into one another. The property has been extremely well maintained and is ready for immediate occupation; a true turn-key family home. The high-quality PVC flooring laid in a Hungarian point pattern runs throughout the floor and gives the space a calm and elegant foundation. Combined with underfloor heating, this creates a comfortable living environment with a refined and contemporary finish. The living room is positioned on the south side and benefits from many windows, providing exceptionally pleasant natural light throughout the day. The space is generously proportioned and offers room for several seating areas. French doors and sightlines towards the garden create a strong connection between indoors and outdoors. At the front of the living floor is the open kitchen with a dining area. The kitchen has a modern, understated look and is practically designed with ample workspace and storage. It is fitted with, among other things, an induction hob, a dishwasher, a Quooker, a fridge-freezer, and a combi-oven. Thanks to its open connection with the dining and living areas, the kitchen remains an integral part of daily life. A particular added feature is the outbuilding in the garden of approximately 30 m². This space is currently arranged as a workspace and also includes a kitchenette. It is therefore ideally suited as a home office, studio, practice room, or multifunctional area for guests, hobbies, or quiet work.









Wonen

85,1m²

Overig

n.v.t

Buitenruimte

169,0m²

Externe bergruimte

9,5m²

*De op de tekening aangegeven
maten zijn circa-maten, onder voorbehoud
van drukfouten;
zie meetrapport NEN 2580 / BBMI - NVM*







SCANDINAVIAN
LIVING

BY BO REDER

GROOT THEMA:
NIEUW IN 2022
TIJD, WELZIJN EN EEN GOEDE NACHT
ZIJN DE NIEUWE STATUSSYMBOLEN
GROOT TRENDRAPPORT
4 STROMINGEN DIE INVLOED
KRIJGEN OP ONS LEVEN

NIEUWBOUWHUIS VAN EEN
ARCHITECT MET GENIALE PATIO'S
AMSTERDAMSE PAREL
AAN EEN WEELDERIGE BINNENTUIN
E ZUIVELFABRIEK WERD VERBOUWD
TOT FANTASTISCHE WONING



HET GOEDE LEVEN IN 2022
GEZUREERD
NIEUW DESIGN
HEERLIJK ORIENTEMENU
NIEUWS, DESIGN, WONINGEN, LIFESTYLE & RECEPTEN



SLAAPKAMERS EN BADKAMERS



Slapen en baden

OP DE TWEDE VERDIEPING IS DE HOOFDSLAAPKAMER, EEN BADKAMER EN SUITE EN EEN DAKTERRAS

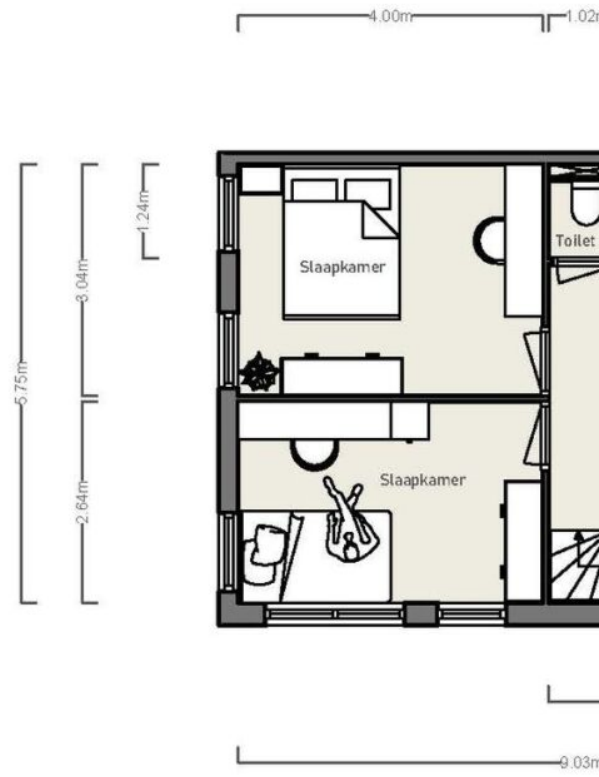
De slaapverdiepingen sluiten naadloos aan op de rustige afwerking van de rest van de woning. Er zijn in totaal vier slaapkamers en twee badkamers, verdeeld over de eerste en tweede verdieping. Op de eerste verdieping bevinden zich drie goed bemeten slaapkamers, elk met een prettige lichtinval en flexibel in gebruik als slaap-, werk- of logeerkamer. Centraal op deze verdieping is de badkamer, uitgevoerd in een rustige en verzorgde stijl met grote tegels in zachte grijstinten. De badkamer beschikt over een ligbad, een inloopdouche en een dubbele wastafel. Het separate toilet bevindt zich apart van de badkamer op de overloop. De tweede verdieping is ingericht met de hoofdslaapkamer en een badkamer en suite. Dankzij de raampartijen aan meerdere zijden valt het daglicht rijkelijk binnen en ontstaat er zicht op het groen en het water van de Elzenhagensingel aan de voorzijde. Aansluitend ligt het dakterras van circa 7 m² op het noordwesten, waar de avondzon in de zomer lang aanwezig blijft. Ook de tweede badkamer is uitgevoerd in dezelfde verfijnde stijl. Daarnaast bevindt zich op deze verdieping een praktische berging/wasruimte met aansluitingen voor wasmachine en droger en een extra wasbak. Ook deze volledige verdieping is voorzien van vloerverwarming.

Rest and refresh

The sleeping floors continue seamlessly with the calm and refined finish found throughout the rest of the house. In total, there are four bedrooms and two bathrooms, divided over the first and second floors. On the first floor, there are three well-proportioned bedrooms, each enjoying pleasant natural light and flexible in use as a bedroom, study, or guest room. Centrally positioned on this floor is the bathroom, finished in a calm and well-kept style with large tiles in soft shades of grey. The bathroom includes a bathtub, a walk-in shower, and a double washbasin. The separate toilet is located on the landing, apart from the bathroom. The second floor is arranged with the principal bedroom and an en-suite bathroom. Thanks to windows on several sides, daylight enters generously and offers views of the greenery and the water of the Elzenhagensingel at the front. Adjoining this is the northwest-facing roof terrace of approximately 7 m², where the evening sun lingers well into the summer months. The second bathroom is finished in the same refined style. This floor also includes a practical storage and laundry room, with connections for a washing machine and dryer, as well as an additional sink. The entire floor is fitted with underfloor heating.









Wonen

57,1m²

Overig

n.v.t

Buitenruimte

n.v.t

Externe bergruimte

n.v.t

*De op de tekening angegeven
maten zijn circa-maten, onder voorbehoud
van drukfouten;
zie meetrapport NEN 2580 / BBMI - NVM*





Wonen

33,1m²

Overig

n.v.t

Buitenruimte

7,3m²

Externe bergruimte

n.v.t

*De op de tekening angegeven
maten zijn circa-maten, onder voorbehoud
van drukfouten;
zie meetrapport NEN 2580 / BBMI - NVM*







BUITENRUIMTE



Tuin en dakterras

DE INDELING VAN DE TUIN IS SPEELS MET MEERDERE PLEKKEN OM TE ZITTEN OF TE ETEN.

Als hoekhuis profiteert de woning van een vrije ligging, waarbij de buitenruimtes rondom het huis een verlenging vormen van het woonplezier. De voortuin ligt licht verhoogd ten opzichte van de straat en wordt via een ingetogen trappartij verbonden met de entree.

Door de hoekligging valt het daglicht op verschillende momenten van de dag in de tuin. De achtertuin is ruim opgezet en strekt zich uit over een breedte van ruim tien meter. Dankzij de ligging op het zuidoosten geniet de tuin vrijwel de hele dag van zon, terwijl de groene erfafscheidingen tegelijkertijd voor privacy en beschutting zorgen. De indeling is speels met meerdere plekken om te zitten of te eten. Vanuit de woonkamer loopt de leefruimte via de schuifpui moeiteloos over in het terras en het omliggende groen. Achter in de tuin bevindt zich een zelfstandig bijgebouw met een multifunctionele ruimte voorzien van een keukenblok. De grote raampartijen en de directe verbinding met de tuin maken deze ruimte geschikt als atelier, werkplek, gastenverblijf of informele leefruimte. Aansluitend ligt de praktische berging, discreet geïntegreerd in het volume van het bijgebouw. Via de achterom is de tuin gemakkelijk bereikbaar en op eigen terrein beschikt de woning over twee privéparkeerplaatsen.

Op de tweede verdieping is een dakterras van circa 7 m², gesitueerd op het noordwesten en toegankelijk vanuit de hoofdslaapkamer.

Garden and roof terrace

As a corner house, the property benefits from an open position, with the outdoor spaces surrounding the house forming a natural extension of everyday living. The front garden is set slightly above street level and connected to the entrance by a modest flight of steps. Thanks to the corner position, daylight reaches the garden at different times throughout the day. The rear garden is generously laid out and extends across a width of more than ten metres. With its southeast-facing position, the garden enjoys sunshine for most of the day, while the green boundaries provide both privacy and shelter. The layout is playful, with several places to sit or dine. From the living room, the indoor space flows effortlessly through the sliding doors into the terrace and surrounding greenery. At the back of the garden is a self-contained outbuilding with a multifunctional room fitted with a kitchenette. The large windows and direct connection to the garden make this space suitable as a studio, workspace, guest accommodation, or informal living area. Adjoining this is a practical storage room, discreetly integrated into the volume of the outbuilding. The garden is easily accessible via a rear entrance, and the property also benefits from two private parking spaces on its own grounds.

On the second floor, there is a roof terrace of approximately 7 m², positioned to the northwest and accessed directly from the principal bedroom.









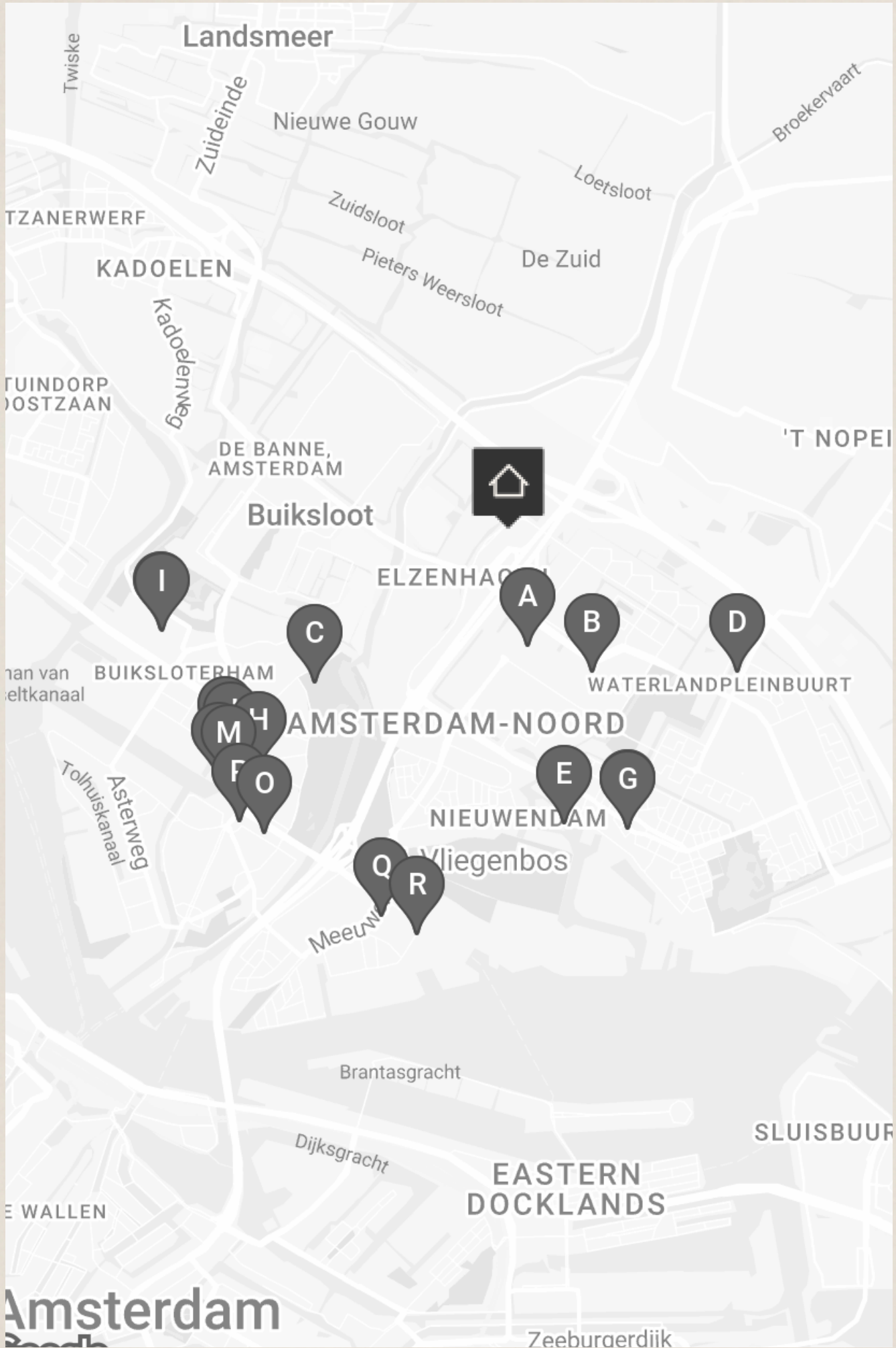
TOLHUISTUIN



Camera
beveiliging

DE TUIN IS OPEN!
Welkom in de tuin
van de Tolhuistuin
kijk op
www.Tolhuistuin.nl
om te ontdekken
wat allemaal te doen
is.
maar loop rustig een
rondje.

BUURTGIDS



A **Biologische Markt Noord**
1025 ES Amsterdam

Elke zaterdag is naast de reguliere markt, ook de Boerenmarkt te vinden op het Buikslotermeerplein. De markt is ontstaan vanuit de behoefte aan natuurvriendelijke, pure en zuivere producten en je vindt hier biologische, duurzame, eerlijke, maar vooral lekkere producten.

C **Noorderparkbad**
Sneeuwbalweg 5,
1032 VS Amsterdam

In het Noorderparkbad kun je het hele jaar door zwemmen. Met zowel een binnen- als een buitenzwembad is er genoeg plek om baantjes te zwemmen, zwemles te nemen of mee te doen aan een les aquarobics.

E **Café 't Sluisje**
Nieuwendammerdijk 297,
1025 LM Amsterdam

Dit oude bruine café bestaat al meer dan 100 jaar. Even leek 't Sluisje te verdwijnen maar het is gekocht door 85 buurtbewoners en zo is er een nieuwe uitbater gevonden.

B **Kringloop Re-circle**
Buikslotermeerplein 319,
1025 XB Amsterdam

Van sieraden, flippo's, zeldzame posters tot bliken speelgoed: je kunt het zo gek niet bedenken of deze winkel heeft het. De eigenaren van Re-circle begonnen in 2015 met het opknappen van spullen die ze eerst vanuit de achtertuin verkochten.

D **Francis Boeske Projects**
Beemsterstraat 559,
1024 BE Amsterdam

Kunstgalerie Francis Boeske Projects, opgericht door Francis Boeske, vertegenwoordigt een selecte groep kunstenaars, waardoor er de mogelijkheid is om naast de solotentoonstellingen ook speciale projecten in de galerie te organiseren.

F **Nuraghe**
Purmerplein 6,
1023 BD Amsterdam

Nuraghe Aan het Purmerplein vind je Nuraghe, waar de geur van versgebakken pizza je meteen naar Italië vervoert. De trotse eigenaar Auri, een echte Sardijnse pizzabakker, bakt zijn pizza's in een traditionele houtgestookte oven.

G **Lazuur**
Purmerplein 8,
1023 BD Amsterdam

Lazuur is een gezamenlijk project van Rogier en Elise, eigenaren van Lastage* in Amsterdam. Met Sherif Khalil aan het hoofd hebben ze de ideale chef die de Franse keuken naadloos verweeft met zijn Portugese achtergrond.

H **Pasoek**
Kamperfoelieweg 7,
1032 HD Amsterdam

Bij het Thaise restaurant Pasoek kun je tegenwoordig ook in Amsterdam-Noord terecht voor de Thaise keuken met een authentieke sfeer en vriendelijke service. Je kan hier lunchen, dineren, maar ook eten afhalen of laten bezorgen.

I **Kringloop Winkel Amsterdam**
Slijperweg 18,
1032 KV Amsterdam

Kringloop Winkel Amsterdam heeft inmiddels vier locaties in de stad. Met boeken, huishoudelijke apparaten, kleding, meubels, muziek, speelgoed en gereedschap. Kortom, alles wat je in een kringloopwinkel kunt verwachten. Genoeg redenen om een middagje rond te struinen.

J **Cornerstore**
Papaverweg 11,
1032 KD Amsterdam

Aan de Papaverweg ligt de Corner Store, een nieuwe parel in Noord van onder andere het team van de Klaproos en de Binnenvisser. Gebaseerd op muziekbaretjes zoals je die in Japan ziet, staan hier kasten vol met platen.

K **Milieu Brigade**
Slijperweg 18B,
1032 KV Amsterdam

Zin om naar nog meer verborgen schatten te graven in eigen stad? Dan is kringloop de Milieu Brigade de uitgelezen plek voor een middagje rondneuzen. Ze halen spullen uit bedrijfspanden, inboedels en particuliere woningen.

L **De Klaproos**
Papaverweg 15A,
1032 KE Amsterdam

De Klaproos is een pop-up pizza en pasta restaurant in Amsterdam-Noord. In de grote, industriële ruimte kan je krokante pizza's eten uit de steenoven eten en natuurwijnen drinken.

M **Wdstck Gallery**
Papaverhoek 23,
1032 JZ Amsterdam

Wdstck is gevestigd in Amsterdam Noord en biedt een scala aan multidisciplinaire objecten met een uitgesproken esthetiek aan die elk een eigen verhaal vertellen.

O **De Bakkerszonen**
Mosveld 113,
1031 AD Amsterdam

Bij De Bakkerszonen kun je dagelijks terecht voor de lekkerste broden, taarten, en croissants. Deze zaak heeft meerdere vestigingen in Amsterdam, waaronder een vestiging in Noord en een vestiging bij Roeterseiland.

Q **Vanmokum**
Meeuwenlaan 126B,
1021 JN Amsterdam

Vanmokum, is opgericht in 2011 door Arno Ruijzenaars. Samen met broer Dennis, productingenieur Erwin Termaat, en latere toevoeging Wouter Smit, creëerden ze diverse productlijnen met gerenommeerde ontwerpers.

N **Café de Ceuvel**
Korte Papaverweg 4,
1032 KB Amsterdam

Ontsnap aan de stadse drukte en ontdek de Ceuvel in Amsterdam-Noord. Hier bieden ze hoofdzakelijk een vegetarisch menu aan met lokale lekkernijen. Alles is doordacht: veel hergebruik en omringd door bedrijven die de wereld verbeteren.

P **Slagerij Kaddour**
Gentiaanstraat 13,
1031 AE Amsterdam

Bij Kaddour hebben ze een breed scala aan ambachtelijk vers vlees en vleeswaren.

R **Camarat**
Gedempt Hamerkanaal 4,
1021 KL Amsterdam

Camarat is een nieuw restaurant-bar concept in Amsterdam-Noord dat ontstond nadat vrienden Beau van Haren en Ruben Andriessse de horeca-locatie van het voormalige Chateau Amsterdam overnamen om hun eigen visie te realiseren.



BEREIKBAARHEID

Bereikbaarheid

NOORD

De wijk is modern van opzet, maar voelt ontspannen en groen aan, met brede lanen, jonge bomen en zichtlijnen langs het water. Amsterdam-Noord ontwikkelde zich de afgelopen jaren tot één van de meest karaktervolle delen van de stad. Rond de NDSM-werf komen creativiteit, horeca en cultuur samen in voormalige industriële gebouwen, terwijl buurten als de Van der Pekbuurt juist het oorspronkelijke Noord laten zien, met marktkramen, buurtcafés en kleine speciaalzaken. Binnen Elzenhagen ligt alles opvallend dichtbij. De dag begint met koffie bij Le Perron, gevolgd door een wandeling langs de singels, door het Noorderpark of richting de historische Krijtmolen d'Admiraal. De omgeving is ruim opgezet met groene routes die aansluiten op het landschap van Twiske-Waterland. Basisscholen, opvanglocaties en speelplekken bevinden zich op korte afstand, net als sportvoorzieningen zoals de Elzenhagen sporthal en de atletiekbaan van Atos. Op zaterdag zorgt de Boerenmarkt voor een lokaal accent met verse producten en ambachtelijke specialiteiten. Voor een avond uit ligt Pathé Noord op korte afstand, terwijl de pontverbindingen en de Noord/Zuidlijn de rest van Amsterdam snel bereikbaar maken.

Bereikbaarheid

Het hoekhuis aan de Elzenhagensingel 47 is zowel met de fiets, de auto als het openbaar vervoer zeer goed bereikbaar. De Ring A10 is al binnen enkele autominuten te bereiken via afslag S116. Vanaf zowel de G.J. Scheurleerweg als Station Noord vertrekken meerdere buslijnen en de Noord-Zuidlijn naar Station Zuid. Vanaf Station Noord vertrekt eveneens het streekvervoer richting Purmerend, Zaandam en Hoorn. Met de fiets is Station Noord binnen 3 minuten aan te rijden en is er de mogelijkheid om de fiets de eerste 24 uur gratis te stallen in een beveiligde stalling.

Neighbourhood

The neighbourhood has a modern layout, yet feels relaxed and green, with wide avenues, young trees, and sightlines along the water. In recent years, Amsterdam Noord has developed into one of the most distinctive parts of the city. Around the NDSM Wharf, creativity, hospitality, and culture come together in former industrial buildings, while areas such as the Van der Pekbuurt reflect the original character of Noord, with market stalls, neighbourhood cafés, and small specialty shops. Within Elzenhagen, everything is strikingly close at hand. The day may begin with coffee at Le Perron, followed by a walk along the canals, through Noorderpark, or towards the historic Krijtmolen d'Admiraal. The area is generously laid out with green routes that connect to the landscape of Twiske-Waterland. Primary schools, childcare facilities, and playgrounds are all nearby, as are sports facilities such as the Elzenhagen sports hall and the Atos athletics track. On Saturdays, the farmers' market adds a local touch with fresh produce and artisanal specialties. For an evening out, Pathé Noord is close by, while the ferry connections and the North-South metro line make the rest of Amsterdam quickly accessible.

Accessibility

The corner house at Elzenhagensingel 47 is very well connected by bicycle, car, and public transport. The A10 ring road can be reached within just a few minutes by car via exit S116. From both G.J. Scheurleerweg and Station Noord, several bus and metro connections depart, including the North-South line to Amsterdam Zuid station. From Station Noord, regional buses also depart towards Purmerend, Zaandam, and Hoorn. By bicycle, Station Noord can be reached within approximately 3 minutes, and there is also the option to park a bicycle free of charge for the first 24 hours in a secure bicycle parking facility.



Wat de eigenaar gaat missen

Als ik moet omschrijven wat dit huis voor mij zo speciaal maakt, dan is het vooral de combinatie van rust, ruimte en gemak. Je woont hier heerlijk vrij, met mooie zichtlijnen aan de voorkant en een tuin rondom waar je echt tot rust komt. De ruime tuin voelt als een verlengstuk van het huis. Het is een plek waar je ontspannen buiten zit, waar kinderen veilig kunnen spelen en waar je op elk moment van de dag even naar buiten loopt. Ook het gemak van twee parkeerplaatsen is iets wat ik enorm ben gaan waarderen.

Binnen voelt het huis licht en ruim. Eigenlijk groter dan je op basis van het aantal vierkante meters zou verwachten. Door het uitzicht aan de voorkant en het zicht op de tuin rondom is er altijd een gevoel van openheid. Een echte bonus is het tuinhuis, met een fijne kantoor- of multifunctionele ruimte. Dat geeft net die extra plek voor rust, werk of hobby's. Daarnaast is de ruime berging ontzettend praktisch.

Mijn favoriete plek in huis is zonder twijfel aan de keukentafel, met uitzicht op de tuin. Dat is de plek waar ik graag zit, voor een kop koffie, om te werken of gewoon om even naar buiten te kijken. Het voelt als het hart van het huis.

De buurt maakt het wonen hier nog fijner. Het is een ontzettend kindvriendelijke omgeving, met kinderopvang, BSO en basisscholen op loopafstand. Er zijn meerdere leuke speeltuintjes in de buurt en het Noorderpark is dichtbij. Tegelijkertijd ben je heel goed bereikbaar. Met de auto zit je zo op weg, de metro en Noord/Zuidlijn liggen op loopafstand en je staat binnen korte tijd in het centrum van Amsterdam. Ook met de fiets via het pontje ben je er zo.

Voor dagelijkse boodschappen en gemak is winkelcentrum Boven 't IJ dichtbij, met onder andere Pathé, De Beren en eigenlijk alle winkels en ketens die je nodig hebt. Voor leuke plekken in de buurt denk ik aan IJssalon IJskoud de Beste, het Noorderpark Café, het Noorderparkbad, Le Perron, Coffeecompany, Kwekkeboom, Helling7, Klaproos en Copain.

Wat ik het meest ga missen, is de rust en ruimte, terwijl het centrum van Amsterdam toch zo dichtbij is. En misschien nog wel het meest: het gezellige buitenspelen van de kinderen, gewoon veilig en vertrouwd rondom het huis.

"Het is een ontzettend kindvriendelijke omgeving, met kinderopvang, BSO en basisscholen op loopafstand. Er zijn meerdere leuke speeltuintjes in de buurt en het Noorderpark is dichtbij."



Vraagprijs	<ul style="list-style-type: none">• € 1.190.000 k.k.
Beschikbaarheid	<ul style="list-style-type: none">• In overleg
Vertrekken	<ul style="list-style-type: none">• 6 kamers• 4 slaapkamers• 2 badkamers
Onderhoud	<ul style="list-style-type: none">• Intern: Goed tot uitstekend• Extern: Goed tot uitstekend
Oppervlakten & Inhoud	<ul style="list-style-type: none">• Woonoppervlakte: 176 m²• Gebouwgebonden buitenruimte: 7 m²• Externe bergruimte: 10 m²• Perceeloppervlakte: 294 m²
Bouwjaar	<ul style="list-style-type: none">• 2019
Installaties	<ul style="list-style-type: none">• Domotica• Mechanische ventilatie• Natuurlijke ventilatie• Schuifpui• TV kabel• Zonnepanelen
Ligging	<ul style="list-style-type: none">• Aan rustige weg• In woonwijk• Open ligging• Vrij uitzicht
Parkeren	<ul style="list-style-type: none">• Op eigen terrein• Twee parkeerplaatsen
Tuinhuis/Berging Voorzieningen	<ul style="list-style-type: none">• Voorzien van elektra• Voorzien van verwarming• Voorzien van water

Type verwarming	<ul style="list-style-type: none">• Stadsverwarming (gasloos)• Vloerverwarming geheel
Type warmwater	<ul style="list-style-type: none">• Stadsverwarming
Bestemming	<ul style="list-style-type: none">• Woonruimte
Eigendomsoort	<ul style="list-style-type: none">• Eigendom belast met erfpacht• De erfpachtcanon is eeuwigdurend afgekocht
Buitenruimte	<ul style="list-style-type: none">• Voor-, zij- en achtertuin• Dakterras
Kadastraal	<ul style="list-style-type: none">• Gemeente: Amsterdam• Sectie: AL• Nummer: 6459
Duurzaamheid	<ul style="list-style-type: none">• Volledig geïsoleerd• HR+++• Energielabel A
Soort	<ul style="list-style-type: none">• Herenhuis• Hoekwoning• Woonhuis
Bijzonderheden	<ul style="list-style-type: none">• Gedeeltelijk gestoffeerd
Overige kenmerken	<ul style="list-style-type: none">• OZB ('26) € 571,27 per jaar• Rioolrecht ('26) € 192,04 per jaar• Erfpachtcanon is eeuwigdurend afgekocht

Broersma.
Elegant in werken
en wonen.

Koningslaan 14
1075 AC Amsterdam

Broersma Wonen
+31 (0)20 305 97 77
wonen@broersma.nl

BROERSMA.NL