



# REEST 15 5032 EN TILBURG

VRAAGPRIJS € 735.000 K.K



GerritseMakelaardij

TILBURG: 013 580 20 70 | [INFO@GERRITSEMAKELAARDIJ.NL](mailto:INFO@GERRITSEMAKELAARDIJ.NL) | [WWW.GERRITSEMAKELAARDIJ.NL](http://WWW.GERRITSEMAKELAARDIJ.NL)

BERKEL-ENSCHOT: 013 440 02 60 | [WONEN@GERRITSEMAKELAARDIJ.NL](mailto:WONEN@GERRITSEMAKELAARDIJ.NL) | [WWW.GERRITSEMAKELAARDIJ.NL](http://WWW.GERRITSEMAKELAARDIJ.NL)

<b>TYPE WONING</b>	<b>HALFVRIJSTAANDE WONING</b>
<b>WOONOPPERVLAKTE</b>	<b>CIRCA 162 M<sup>2</sup></b>
<b>PERCEELOPPERVLAKTE</b>	<b>497 M<sup>2</sup></b>
<b>INHOUD</b>	<b>CIRCA 608 M<sup>3</sup></b>
<b>SLAAPKAMERS</b>	<b>3</b>
<b>KAMERS</b>	<b>6</b>
<b>LIGGING TUIN</b>	<b>ZUIDWEST</b>
<b>WARM WATER / VERWARMING</b>	<b>C.V.-KETEL</b>
<b>BOUWJAAR</b>	<b>1980</b>
<b>ISOLATIE / ENERGIELABEL</b>	<b>DAKISOLATIE, MUURISOLATIE, GROTENDEELS DUBBELGLAS / ENERGIELABEL C</b>
<b>VRAAGPRIJS</b>	<b>€ 735.000 KOSTEN KOPER</b>

Halfvrijstaand wonen aan het water in de geliefde wijk De Blaak, met volop rust, ruimte en privacy

Aan een autoluw en kindvriendelijk woonerf in de geliefde wijk De Blaak ligt deze geschakelde vrijstaande woning op een royaal perceel aan het water. De woning combineert een rustige, groene ligging met veel leefruimte, een zonnige tuin op het zuidwesten en parkeergelegenheid voor twee auto's op eigen terrein.

Binnen biedt de woning een lichte en omvangrijke leefruimte met grote raampartijen en een fijne verbinding met de tuin. Een bijzonder pluspunt is de ruime kelder van ca. 30 m<sup>2</sup>, die zich uitstekend leent als hobbyruimte, sportruimte, slaapkamer, speelkamer, werkruimte of extra opslag.

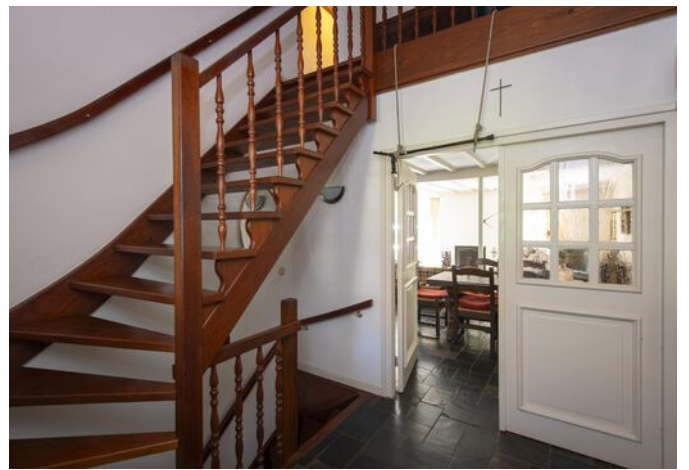
De fraai aangelegde tuin aan het water vormt een heerlijke plek om in alle rust te genieten van zon, privacy en groen. In combinatie met de ruime slaapkamers, praktische indeling en de groene woonomgeving maakt dit een ideale woning voor gezinnen of mensen die comfortabel en rustig willen wonen, met alle voorzieningen van Tilburg binnen handbereik.

#### Begane grond

Bij binnenkomst word je verwelkomd in een ruime entree met een stijlvolle leistenenvloer, hoge vide en een prettig gevoel van licht en ruimte. De hal biedt voldoende plaats voor een garderobe en geeft toegang tot de meterkast, het toilet met fonteintje, de trap naar de eerste verdieping en de trap naar de royale kelderruimte. Vanuit de hal loop je door naar de zonnige woonkamer, waar de grote raampartijen zorgen voor een fijne verbinding met de tuin.

voor zowel een comfortabele zithoek als een grote eettafel.









De open keuken staat in directe verbinding met de woonkamer en is uitgevoerd in een praktische L-opstelling. De keuken beschikt over diverse inbouwapparatuur, waaronder een gaskookplaat, afzuigkap, oven en koelkast. Vanuit de keuken is zowel de achtertuin als de aangrenzende bijkeuken bereikbaar. In de bijkeuken bevinden zich de aansluitingen voor het witgoed en tevens is hier een praktische toegang naar de oprit.

#### Eerste verdieping

De eerste verdieping beschikt over een ruime overloop met toegang tot drie slaapkamers, de badkamer en een praktische berging. De slaapkamers zijn van goed formaat, prettig licht en netjes afgewerkt.

De badkamer is volledig betegeld en functioneel ingericht met een ligbad, separate douche, wastafelmeubel en een tweede toilet. Daarnaast bevindt zich op deze verdieping een handige berging met extra kastruimte en de opstelling van de cv-ketel.

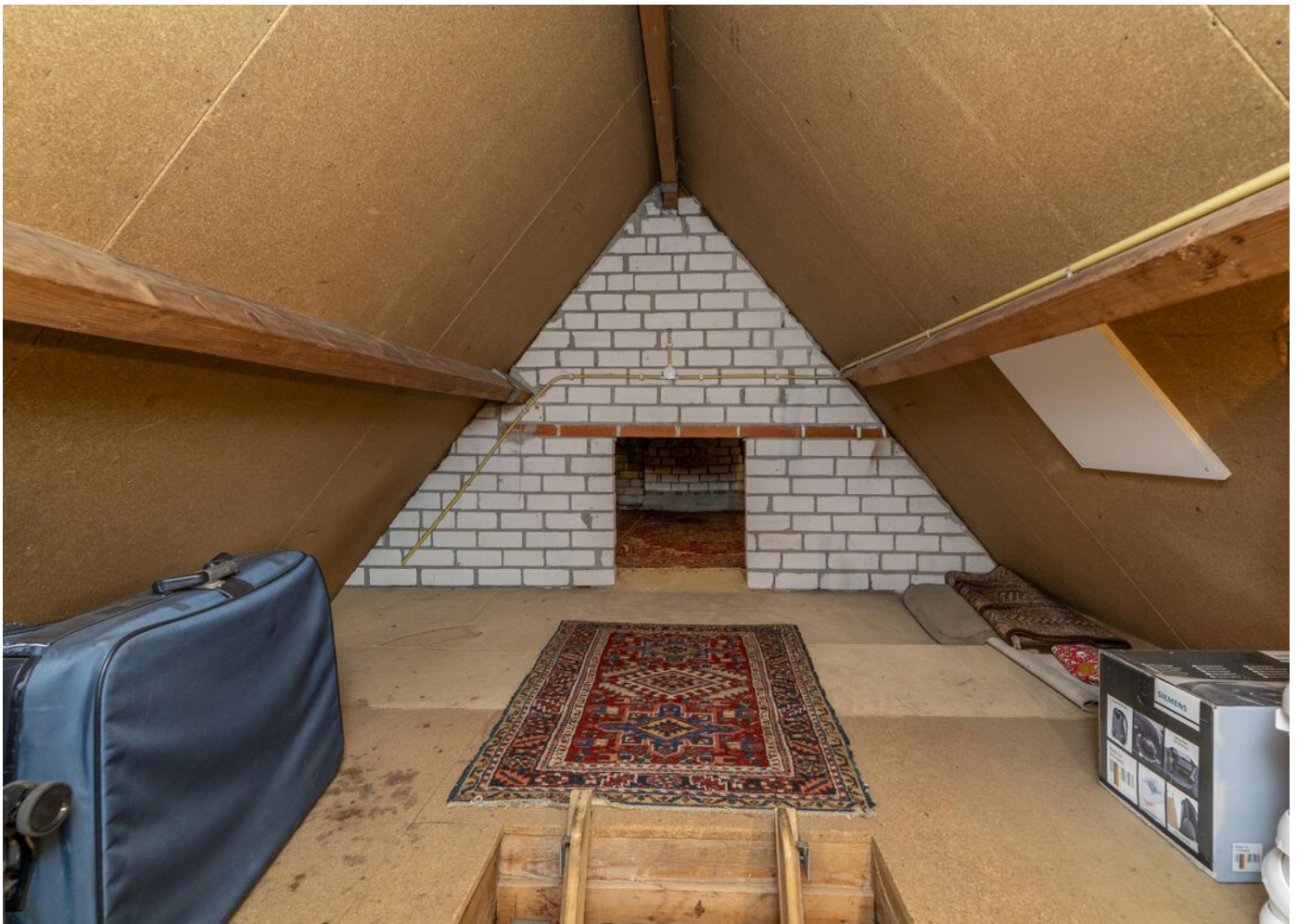
Via een vlizotrap is de royale bergzolder bereikbaar, ideaal voor het opbergen van seizoensspullen en overige opslag.

#### Kelder

Vanuit de hal is de royale kelder van ca. 30 m<sup>2</sup> bereikbaar. Deze multifunctionele ruimte biedt mogelijkheden en leent zich uitstekend als hobbyruimte, slaapkamer, sportruimte, speelkamer, thuiswerkplek of praktische opslagruimte.







## Buitenruimte

De woning beschikt over een fraai aangelegde voor-, zij- en achtertuin met groen, privacy en een rustige ligging aan het water. Aan de voorzijde bevindt zich de eigen oprit met parkeergelegenheid voor twee auto's op eigen terrein.

De ruimtelijke achtertuin is zonnig gelegen en grenst direct aan het water, wat zorgt voor een vrij en groen gevoel. Dankzij de verschillende terrassen is er op ieder moment van de dag een fijne plek in de zon of schaduw te vinden. Daarnaast beschikt de tuin over een praktische achterom richting de oprit. De combinatie van het water, het groen en de rustige omgeving maakt dit een heerlijke plek om buiten te genieten.

De ligging van de woning:

Reest 15 ligt in de woonwijk De Blaak. Een geliefde buurt waar je veel gezinnen treft. In de buurt vind je diverse basis- en middelbare scholen, groenstroken en speelveldjes. Binnen een kwartier fietsen, sta je in het centrum van Tilburg. Ook zit je binnen tien rijminuten op de snelweg richting steden als Eindhoven, Breda en Den Bosch bijvoorbeeld.

Bijzonderheden:

- Vrijstaand geschakelde woning aan het water
- Gelegen aan een autoluw en kindvriendelijk woonerf in de geliefde wijk De Blaak
- Royale kelder van ca. 30 m<sup>2</sup> met diverse gebruiksmogelijkheden
- Zonnige achtertuin op het zuidwesten direct aan het water
- Eigen oprit met parkeergelegenheid voor twee auto's
- Lichte woonkamer met plafondhoge raampartijen en fraai balkenplafond
- Royale bergzolder bereikbaar via vlizotrap
- Veel privacy en groen rondom de woning
- Op korte afstand van scholen, speelvoorzieningen en uitvalswegen
- Binnen circa 15 minuten fietsen in het centrum van Tilburg











# PLATTEGROND BEGANE GROND



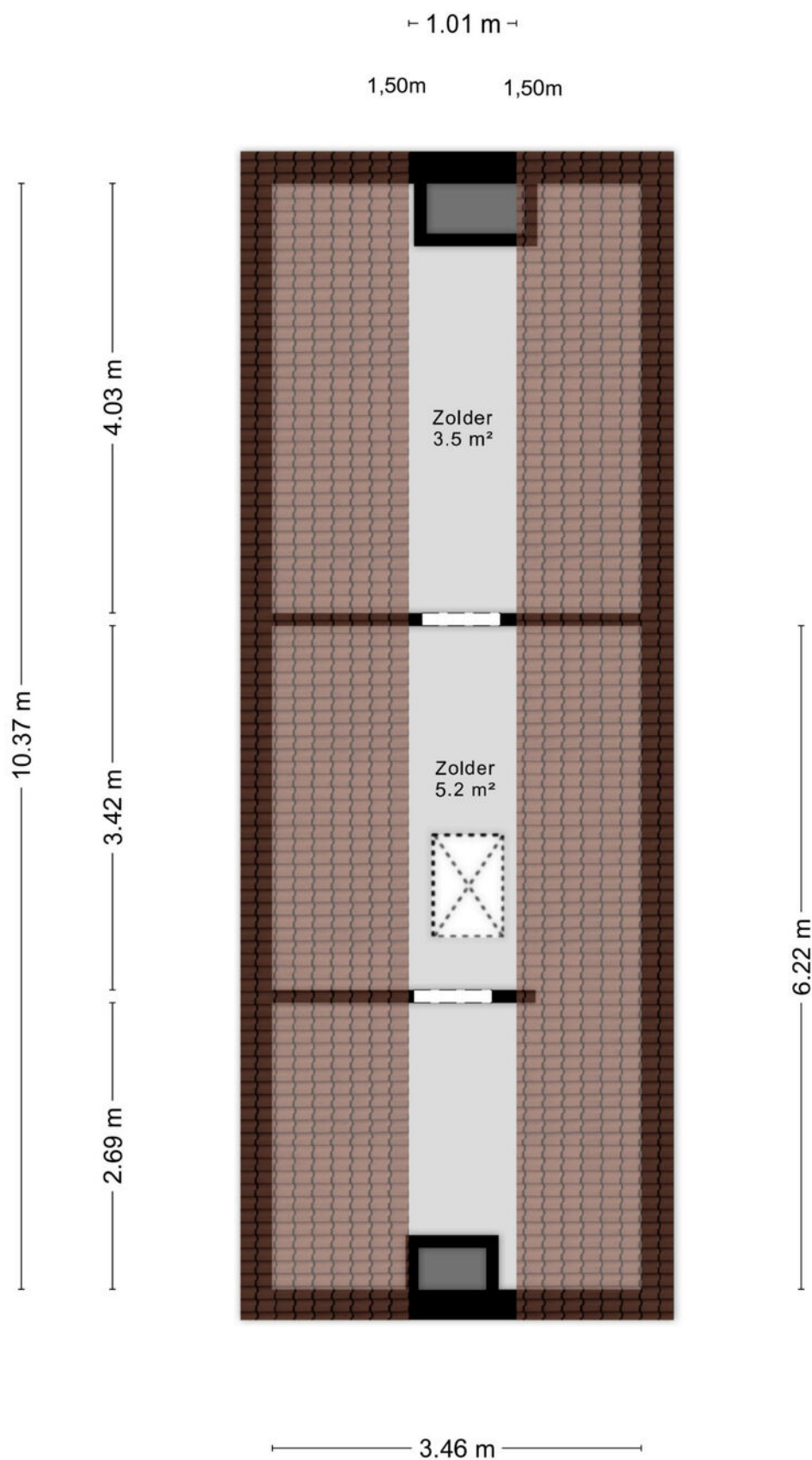
# PLATTEGROND BEGANE GROND



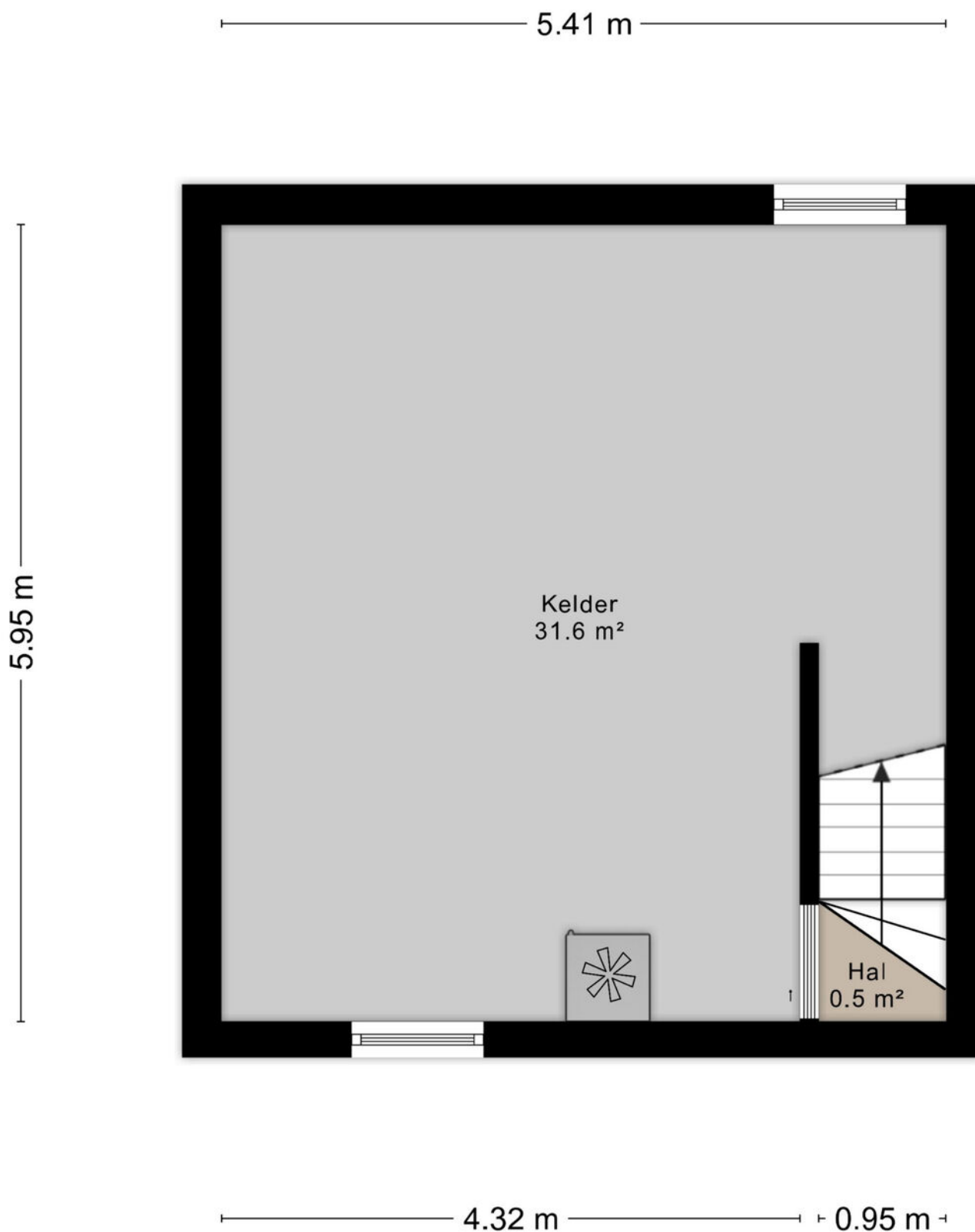
# PLATTEGROND EERSTE VERDIEPING



# PLATTEGROND ZOLDER

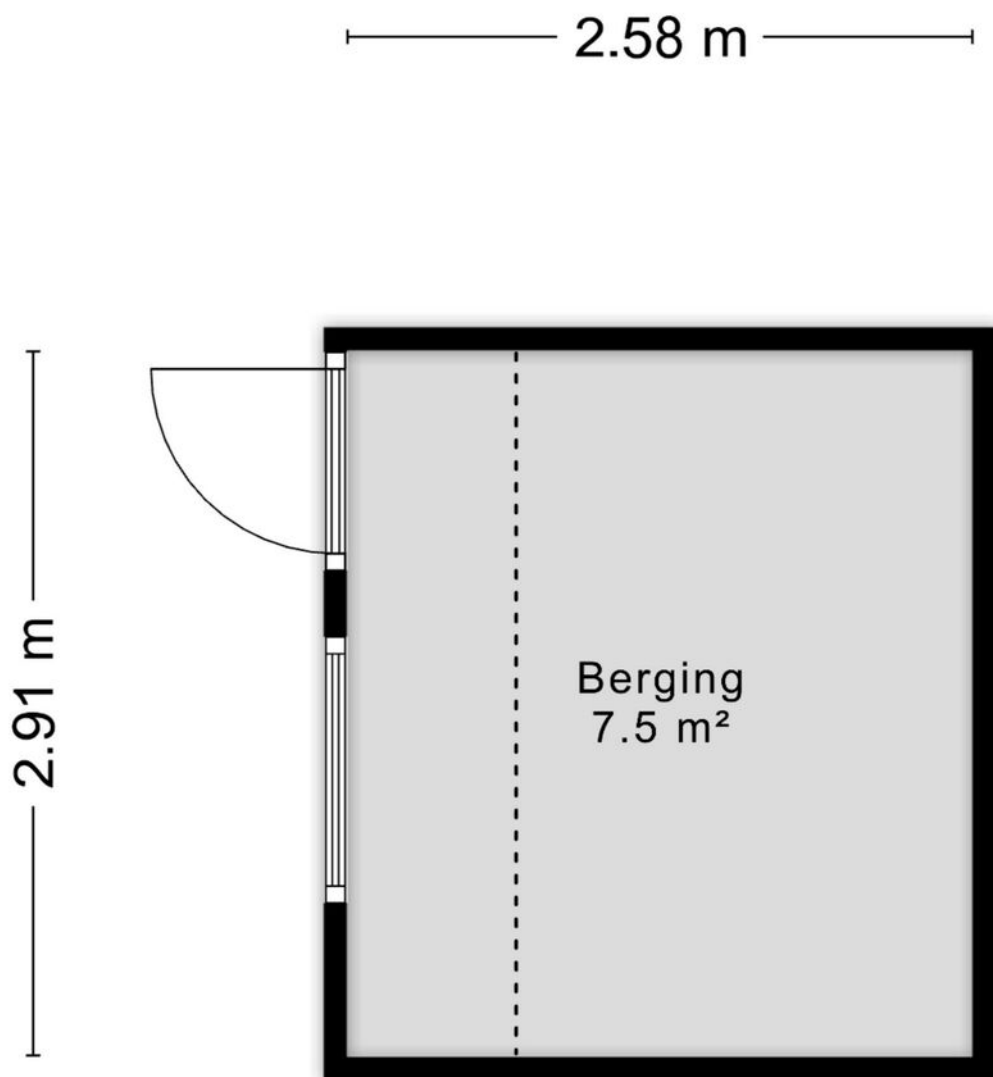


# PLATTEGROND KELDER



Aan de plattegronden kunnen geen rechten worden ontleend  
© Zibber [www.zibber.nl](http://www.zibber.nl)

# PLATTEGROND BERGING

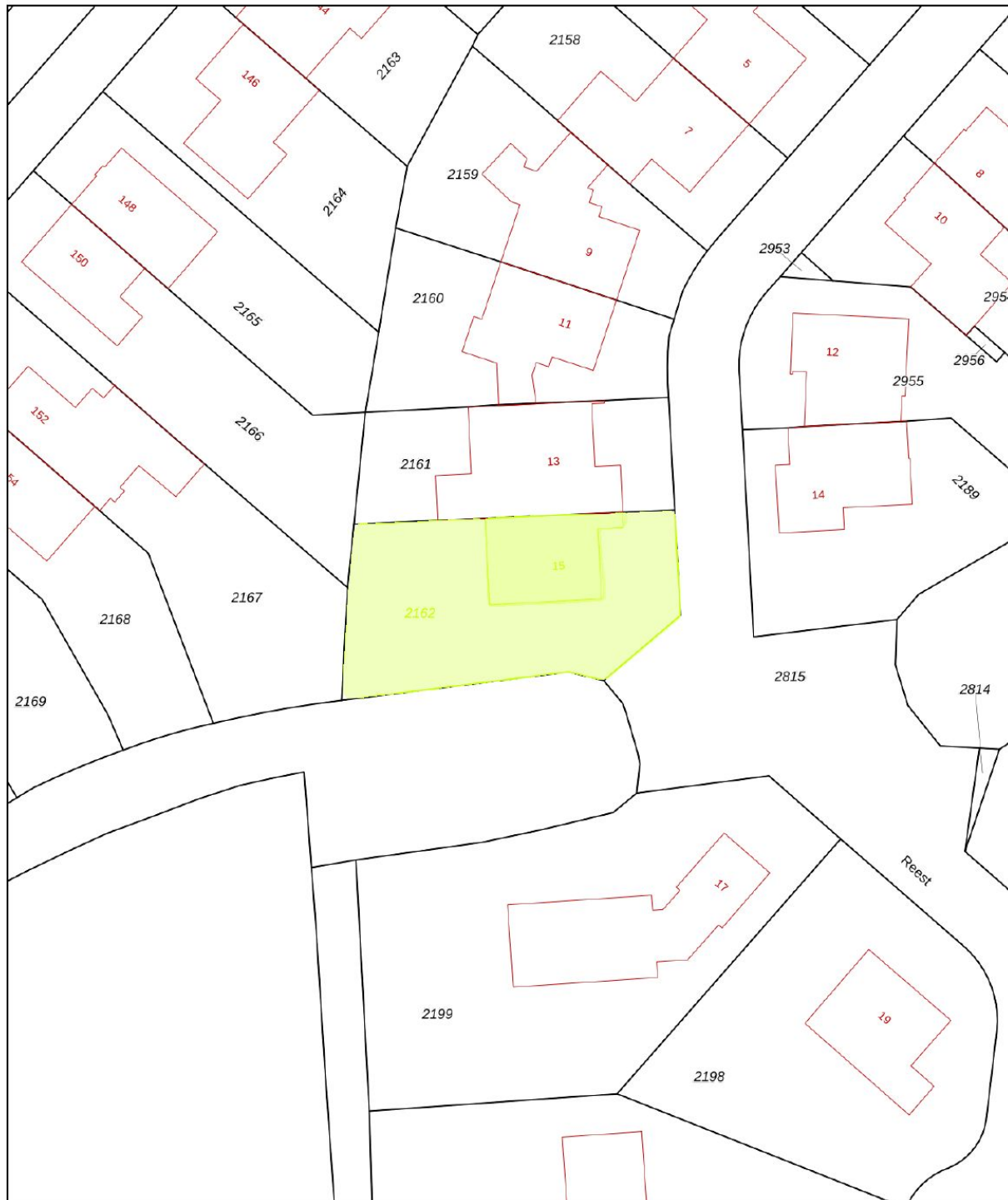


Aan de plattegronden kunnen geen rechten worden ontleend  
© Zibber [www.zibber.nl](http://www.zibber.nl)

# KADASTRALE KAART

Kadastrale kaart

Uw referentie: JLE

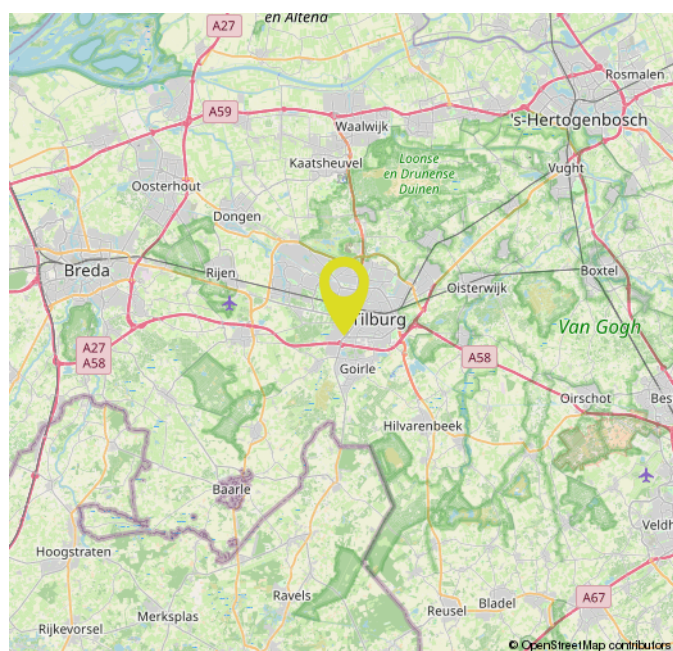
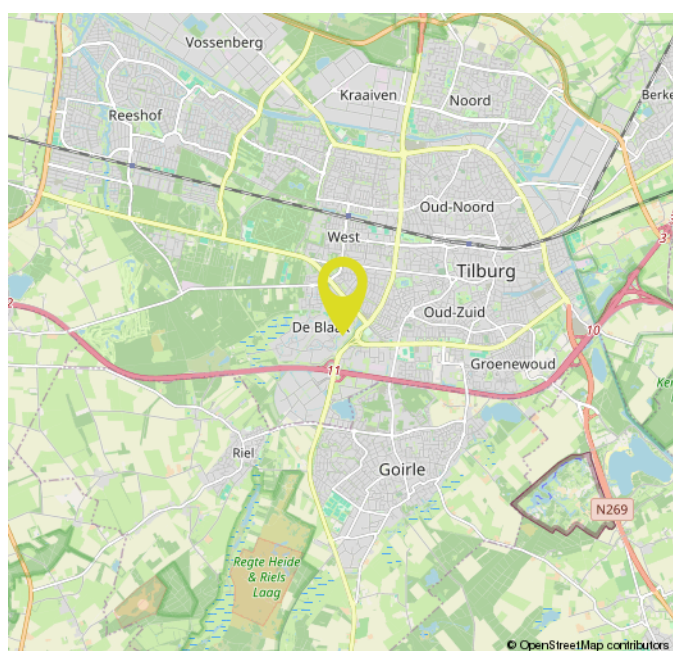
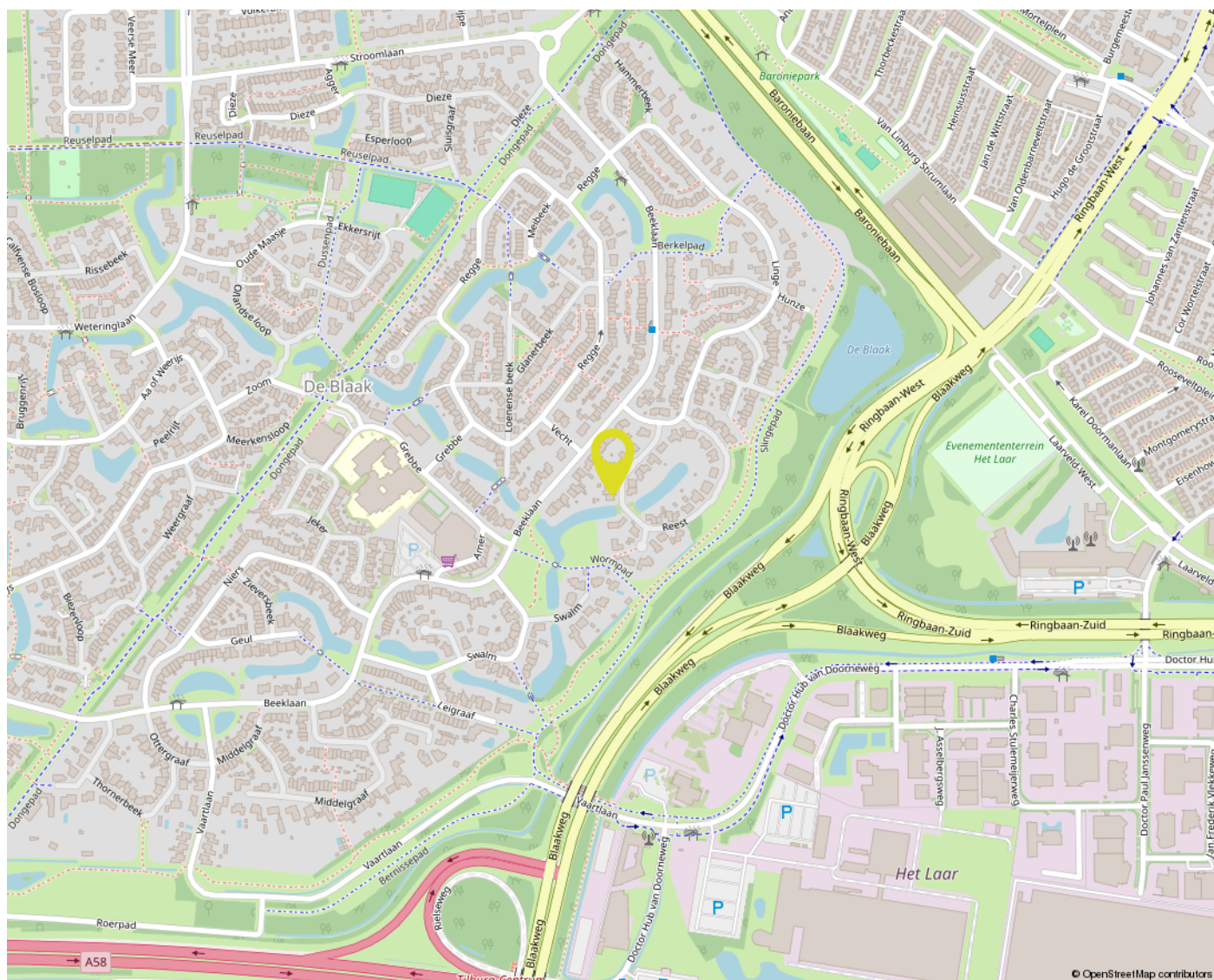


12345	Deze kaart is noordgericht	Schaal 1: 500	
25	Perceelnummer	Kadastrale gemeente Tilburg	
—	Huisnummer	Sectie AA	
—	Vastgestelde kadastrale grens	Perceel 2162	
—	Voorlopige kadastrale grens		
—	Administratieve kadastrale grens		
—	Bebouwing		

Voor een eensluitend uittreksel, geleverd op 22 april 2026  
De bewaarder van het kadaster en de openbare registers

Aan dit uittreksel kunnen geen betrouwbare maten worden ontleend.  
De Dienst voor het kadaster en de openbare registers behoudt zich de intellectuele eigendomsrechten voor, waaronder het auteursrecht en het databankenrecht.

# LOCATIE OP DE KAART



# OVER ONS



Bij Gerritse Makelaardij voelen we ons als een vis in het water in Tilburg en omgeving. Hier zijn we thuis. Deze markt kennen we van haver tot gort. Al jaren helpen we er mensen met de aankoop, verkoop en taxatie van woningen. Daardoor hebben we inmiddels een groot netwerk opgebouwd en dat zorgt er weer voor dat we mooi onroerend goed in portefeuille hebben.

Toch blijft onze grootste toegevoegde waarde ons enthousiasme en de wil niets minder dan het allerbeste resultaat voor u te behalen. Aan de ene kant door zaken voortvarend voor u te regelen, aan de andere kant door juist rustig de tijd voor u nemen. Alleen door goed te luisteren en door te vragen komen we er namelijk achter wat uw wensen echt zijn. Voor ons is het daarbij niet meer dan logisch dat we ons houden aan afspraken en dat we goed voor u bereikbaar zijn. Ook als u na aan- of verkoop nog met een vraag zit.

# EXTRA INFORMATIE

## **Een huis kopen doet u niet elk jaar**

Wij gaan ervan uit dat u, vóórdát u een bod uitbrengt op de woning, onderzoek heeft verricht naar alle aspecten die in het algemeen en voor u in het bijzonder van belang zijn bij het nemen van uw aankoopbeslissing. Daartoe behoort uiteraard het bestuderen van deze informatie, het inwinnen van informatie bij de gemeente en een onderzoek naar uw financiële mogelijkheden. Verzekert u zich ervan dat alle voor u belangrijke zaken ter sprake komen. Schroomt u niet om onze medewerker om tekst en uitleg te vragen over de woning en de te volgen procedure. Vaak is het verstandig u te laten vertegenwoordigen door een collega (NVM-)makelaar, die uw belangen in het aankoopproces behartigt.

## **Het uitbrengen van een bod**

Bij het uitbrengen van een bod is niet alleen het bedrag van belang, maar dient u zich ook duidelijk uit te spreken over o.a. de navolgende zaken:

- **de datum van aanvaarding**
- **evt. overname roerende zaken**
- **evt. ontbindende voorwaarde(n)**

**N.B.** Over ontbindende voorwaarde(n) moeten partijen het eens zijn vóór of tijdens de (mondelinge) koop. Als bieder krijgt u niet automatisch een ontbindende voorwaarde voor financiering. U dient dit expliciet bij uw bod te vermelden.

Indien koper en verkoper het over alle hierboven genoemde zaken eens zijn, is er een mondelinge overeenkomst. Een mondelinge overeenstemming tussen de particuliere verkoper en de particuliere koper is niet rechtsgeldig. Met andere woorden: er is geen koop. Er is pas sprake van een rechtsgeldige koop als de particuliere verkoper en de particuliere koper de koopovereenkomst hebben ondertekend. Dit vloeit voort uit artikel 7:2 Burgerlijk Wetboek. Een bevestiging van de mondelinge overeenstemming per e-mail of een toegestuurd concept van de koopovereenkomst wordt overigens niet gezien als een 'ondertekende koopovereenkomst'. Voor de rechtsgeldigheid van de overeenkomst moet deze schriftelijk worden vastgelegd. Na overhandiging van de door beide partijen ondertekende akte aan de koper begint de volgende dag om 00.00 uur 's morgens voor de koper een bedenktijd van drie dagen. Tenzij anders vermeld, zal de koopakte worden opgemaakt door Gerritse Makelaardij, conform de modelkoopakte, opgesteld door de Nederlandse Vereniging van Makelaars in onroerende goederen en vastgoeddeskundigen (NVM), de Consumentenbond en de Vereniging Eigen Huis.

## **Asbest- en/of ouderdomsclausule**

De mogelijkheid bestaat dat er, indien van toepassing, een asbest- en/of ouderdomsclausule zal worden opgenomen in de koopakte.

## **Waarborgsom / Bankgarantie**

In de op te stellen koopakte zal worden opgenomen dat de koper een waarborgsom stort of een bankgarantie stelt gelijk aan 10% van de koopsom.

## **Onderzoeksplicht**

De onroerende zaak moet bij de eigendomsoverdracht de feitelijke eigenschappen bezitten die voor een normaal gebruik nodig zijn. Verkoper staat in voor de afwezigheid van gebreken die dit normale gebruik belemmeren, tenzij deze bij koper kenbaar waren op het moment dat de koopovereenkomst tot stand kwam. Voor de afwezigheid van andere (verborgen) gebreken hoeft verkoper in beginsel niet in te staan. Het risico hiervoor berust bij de koper. Een koper wordt desgewenst in de gelegenheid gesteld om voorafgaande aan de aankoop het nodige onderzoek te doen.

## **Lijst van zaken**

Bij de koopakte behoort een lijst waarop zaken staan die bij de koop zijn inbegrepen. Voor zover deze lijst bij deze documentatie is gevoegd, is deze onder voorbehoud van tussentijdse wijzigingen.

## **Ná de bezichtiging**

Een bezichtiging is ook voor de verkoper een spannende aangelegenheid. Wij stellen het daarom zeer op prijs als u uw bevindingen binnen enkele dagen na bezichtiging aan ons kenbaar maakt.

## **Documentatie**

Deze documentatie is met zorg samengesteld. Voor de juistheid van de verstrekte informatie, tekeningen, afmetingen etc. zijn wij in de regel in grote mate afhankelijk van derden en wij, noch de verkoper, aanvaarden dienaangaande enige aansprakelijkheid.

## **Energieprestatiecertificaat**

Verkoper draagt ten tijde van de notariële overdracht zorg voor een definitief energielabel. Het niet hebben van een gevalideerd label is voor rekening en risico van verkoper.

# MAKELAAR ALS POORTWACHTER

## **De makelaar als poortwachter**

Het is u wellicht opgevallen dat wij sinds kort veel vragen stellen. Dit komt doordat de overheid sinds 25 juli 2018 makelaars (eerder waren het vooral banken) de rol van poortwachter heeft gegeven. Voor u en ons heeft dit de nodige veranderingen en verantwoordelijkheden meegebracht.

## **Waarom vragen wij wat we vragen?**

Op basis van de Wwft moeten wij al onze klanten identificeren en die identiteit verifiëren (of u nu een particulier bent of een zakelijke klant). Kortom: wij moeten weten met wie wij zaken doen. Voor zakelijke klanten moeten we ook de hele bedrijfsstructuur in kaart brengen en achterhalen wie de UBO's (uiteindelijke belanghebbende) achter een organisatie zijn.

Naast het identificeren en verifiëren brengen wij in kaart waar u woont, waar uw bedrijf gevestigd is en/of waar de UBO's wonen. Als u een zakelijke klant bent willen wij weten in welke branche u actief bent en wat u producten en diensten zijn die u aanbiedt. Waarom? Dat alles heeft te maken met het feit dat er landen zijn met een verhoogd risico op witwassen en/of financiering van terrorisme. Maar ook bepaalde branches worden gekenmerkt met een verhoogde kans op witwassen en terrorismefinanciering.

## **Waarom wordt er gevraagd naar de herkomst van gelden?**

We zijn er dan nog niet, want hoe gaat u de aankoop financieren? Waar komt het geld vandaan? Zo'n vraag zorgt wellicht voor onbegrip bij u, maar helaas zijn wij het verplicht om te achterhalen wat de herkomst is van het geld waarmee u uw aankoop gaat financieren. Waarom? Omdat we van de wetgever moeten vaststellen dat u met uw aankoop geen geld wilt witwassen. Daarnaast moeten we ook nog cliëntenonderzoek doen naar de andere bij de aan- of verkoop betrokken partij.

Als we dit in kaart hebben gebracht voldoen wij aan onze verplichting vanuit de Wwft om een cliëntenonderzoek te doen voordat wij een aan- of verkoop laten plaatsvinden.

## **Melding ongebruikelijke transacties (MOT)**

Wij zijn ook verplicht een melding te doen bij de FIU (Financial Intelligence Unit) Nederland, als we een vermoeden hebben van een (voorgenomen) ongebruikelijke transactie. Bijvoorbeeld als we geen reële verklaring van u krijgen over de herkomst van de gelden.

Wij begrijpen dat het cliëntenonderzoek om privacygevoelige informatie vraagt, vanuit wet- en regelgeving is dit vastgelegd en makelaars moeten hieraan voldoen. Het verzoek om deze informatie is niet in strijd met de AVG.



GerritseMakelaardij

**NIEUWE BOSSCHEWEG 105  
5017 JL TILBURG**

**013 580 20 70  
INFO@GERRITSEMAKELAARDIJ.NL  
WWW.GERRITSEMAKELAARDIJ.NL**

**RHIJNKANT 11-17  
5056 JH BERKEL-ENSCHOT**

**013 440 02 60  
WONEN@GERRITSEMAKELAARDIJ.NL  
WWW.GERRITSEMAKELAARDIJ.NL**