



Saffierstraat 186, Amsterdam

€ 325.000 k.k.

Portiekwoning
40m²

Stadgenoot makelaar (verkoop)
Sarphatistraat 410
1018GW Amsterdam

Objectcode: 8 7 5 8 7

Altijd in de buurt

Stadgenoot

Inhoudsopgave

Beschrijving	3
Foto's	4
Kenmerken	10
Bijlagen	
Plattegrond	11
Aanvullende informatie	
Makelaar	12
Meer weten?	13
Over Stadgenoot	14
Voorrangsregeling	15

Beschrijving

In een karakteristiek en geliefd deel van Amsterdam ligt dit praktisch ingedeelde appartement aan de Saffierstraat 186. Met een woonoppervlakte van circa 40 m² biedt deze woning u een goede basis voor comfortabel wonen in de stad. De woning bevindt zich in de Diamantbuurt, een omgeving die bekendstaat om haar karakteristieke bouwstijl en de fijne combinatie van rustig wonen en stedelijke voorzieningen. In de directe omgeving vindt u diverse winkels voor de dagelijkse boodschappen, gezellige horecagelegenheden en meerdere parken. Ook de Amstel ligt op korte afstand, wat zorgt voor mooie wandel- en recreatiemogelijkheden. De bereikbaarheid is goed met zowel openbaar vervoer als uitvalswegen, waardoor verschillende delen van de stad en daarbuiten eenvoudig te bereiken zijn.

INDELING APPARTEMENT

Via de gezamenlijke entree komt u het appartement binnen. De hal vormt de centrale verbinding tussen de verschillende ruimtes.

De woonkamer is een lichte en open ruimte met een karakteristieke erker die zorgt voor een aangename hoeveelheid daglicht. Hier heeft u voldoende ruimte voor het creëren van een comfortabele zithoek en een eethoek. De ruimte biedt een prettige basis en voelt ruimtelijk aan.

De keuken is gelegen naast de woonkamer en bereikbaar via de hal. De keuken is voorzien van een keukenblok met opbergmogelijkheden, een donker werkblad en een spoelbak. De tegels geven de ruimte karakter en zorgen voor een sfeervolle uitstraling. Dankzij het raam is er ook hier sprake van een fijne lichtinval.

De slaapkamer is prettig van opzet. Dankzij de rechte wanden is de ruimte praktisch in te richten met een bed en kastruimte, zonder dat dit ten koste gaat van de loopruimte. Het aanwezige raam zorgt voor een aangename lichtinval en natuurlijke ventilatie, wat bijdraagt aan een comfortabele en rustige sfeer. Hierdoor is het een fijne plek om u even terug te trekken en tot rust te komen.

De badkamer is voorzien van een douche, wastafel en toilet en is functioneel ingericht. Dezelfde tegels als in de keuken komen hier mooi terug, wat zorgt voor een samenhangend geheel in het appartement.

De woning beschikt daarnaast over een externe berging, ideaal voor extra opbergruimte en het stallen van bijvoorbeeld fietsen.

BIJZONDERHEDEN

- Het complex heeft de status Rijksbeschermd stadsgezicht (Plan Zuid) en een gemeentelijk monument status
- Erfpacht afgekocht tot 16-02-2064
- De maandelijkse VvE bijdrage is €236,87
- De VvE is een verduurzamingslening aangegaan bij het warmtefonds tbv de kozijnrenovatie en glasvervanging
- Woonoppervlakte circa 40 m²
- Externe berging van circa 6 m²
- Gelegen in de Diamantbuurt in Amsterdam
- Praktische indeling

Beschrijving

- In deze woning heeft een asbestinventarisatie plaatsgevonden. Het saneringsplichtige asbest is verwijderd
- Er geldt een zelfbewoningsclausule voor 2 jaar
- Er zal een niet-bewoningsclausule en een ouderdomsclausule in de koopovereenkomst worden opgenomen
- Projectnotaris ten behoeve van de koop- en leveringsakte
- Lichte woonkamer met karakteristieke raampartij
- Gelegen nabij de Amstel

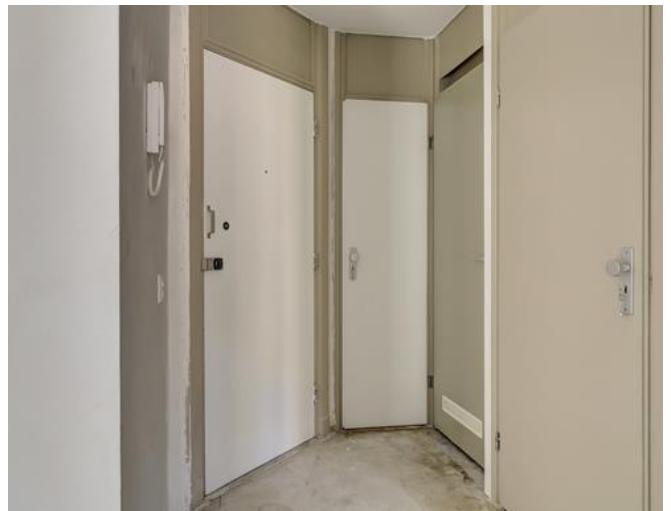
Een functioneel ingedeeld appartement op een prettige locatie in Amsterdam, waar u met een goede basis uw eigen woonwensen kunt realiseren. Wij nodigen u graag uit voor een bezichtiging.

Koper heeft een eigen onderzoeksplicht naar alle zaken, die van belang zijn. Wij adviseren u een aankoopmakelaar of deskundige in te schakelen, die u met zijn/haar deskundigheid zal bijstaan in het aankoopproces. Indien u geen professionele begeleiding wenst in te schakelen, acht u zich volgens de wet deskundig genoeg om alle zaken, die van belang zijn, te kunnen overzien.

Foto's



Foto's



Foto's



Foto's



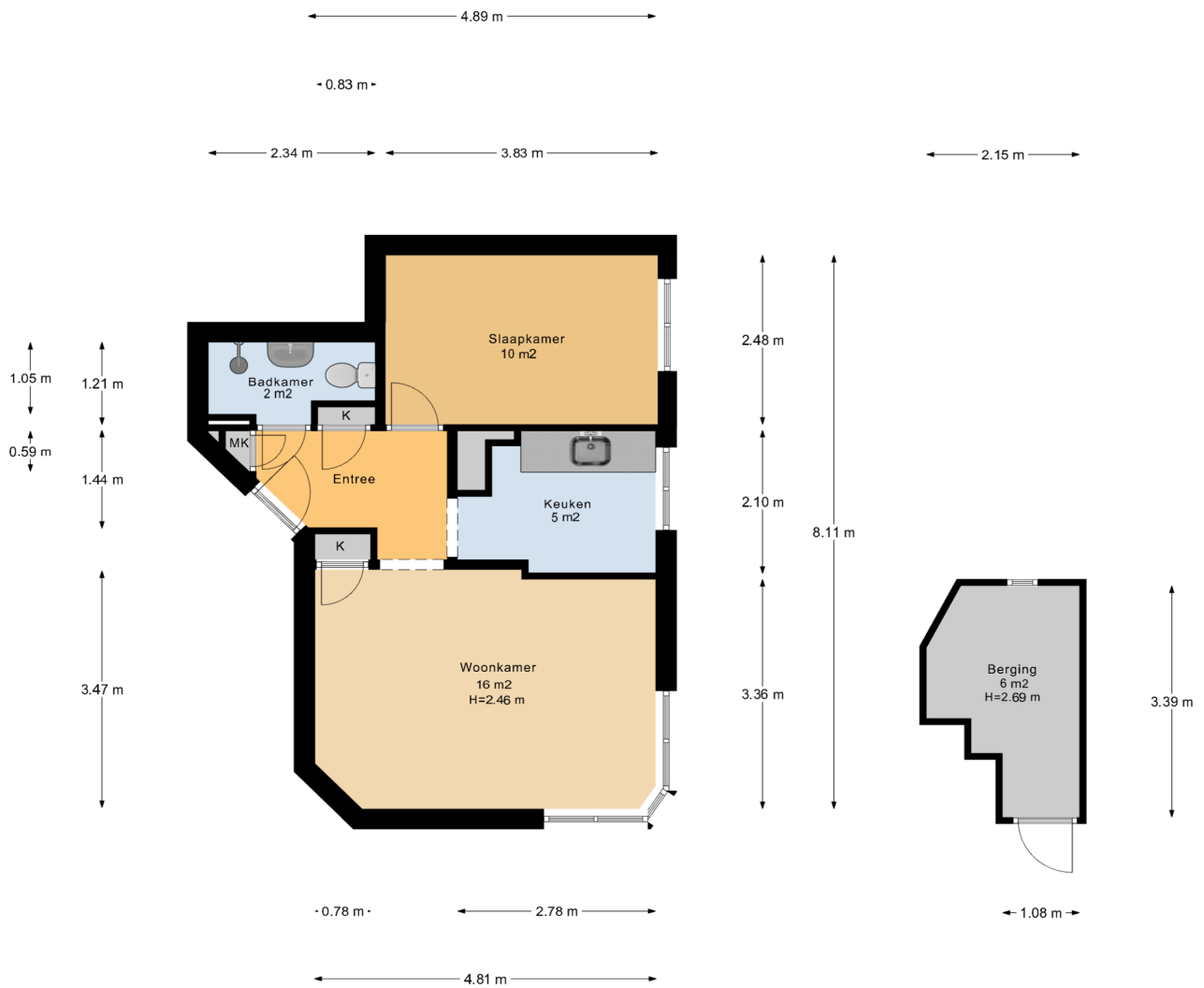
Foto's



Kenmerken

Vraagprijs	€ 325.000 kosten koper
Type	Portiekwoning
Bouwjaar	1925
Kamers	2
Slaapkamers	1
Woonoppervlakte	40 m ²
Woninginhoud	131 m ³
Energielabel	E

Plattegrond



Appartement + Berging

De opgenomen metrages zijn met zorg samengesteld; echter kunnen hieraan geen rechten worden ontleend.

Makelaar

Interesse?

Deze woning is in eigendom bij Stichting Stadgenoot, een woningcorporatie met huizen in de regio's Amsterdam en Diemen. Bij de overdracht van haar woningen wordt Stadgenoot begeleid door het intern verkoopteam, centrale ondersteuning wordt verzorgd door de Stichting Openbare Makelaardij.

Verkoopinformatie en begeleiding

Stadgenoot Makelaar
Sarphatistraat 410
1081 GW Amsterdam
020-5118000

Coördinatie

Openbare Makelaardij
Stationsweg 24
3743 EN BAARN
(088) 668 28 12

Wil je bellen met Openbare Makelaardij op het bovenstaande nummer?
Dan heb je een objectcode nodig, die is: **8 7 5 8 7**

Meer weten?

Meer informatie of een bezichtiging?

Wil je meer informatie of een bezichtiging, maak gebruik van het reactieformulier op Funda of op de website van Stadgenoot. Je vraag of verzoek wordt dan verstuurd naar de begeleidend makelaar die vervolgens contact met je opneemt.

Algemene informatie

Op de website van Stadgenoot vind je ook algemene informatie en tips. Bijvoorbeeld over wat er allemaal komt kijken bij het kopen van een woning.

Disclaimer

Deze informatie is door ons met de nodige zorgvuldigheid samengesteld. Onzerzijds wordt echter geen enkele aansprakelijkheid aanvaard voor enige onvolledigheid, onjuistheid of anderszins, dan wel de gevolgen daarvan. Als er toch sprake is van onvolledige of onjuiste informatie, kun je ons niet aansprakelijk stellen.

Over Stadgenoot

Wij zijn een woningcorporatie met goede en betaalbare huizen in prettige buurten, voor mensen met een bescheiden inkomen. We verhuren en onderhouden woningen en parkeerplaatsen, voeren dagelijkse reparaties uit en renoveren en verbeteren onze huizen in de regio's Amsterdam en Diemen. Wij zijn een stichting en een toegelaten instelling in de zin van de Woningwet.

Een woning kopen bij Stadgenoot

Wil je een betaalbaar huis kopen op een leuke locatie? Op onze website vind je koophuizen van Stadgenoot die direct beschikbaar zijn. Stadgenoot verkoopt voormalige huurwoningen en nieuwbouwwoningen.

Met de verkoop van huurwoningen bedienen we mensen met een middeninkomen en jongere starters die in ons werkgebied moeilijk een betaalbaar huis kunnen vinden. Bij de verkoop geven we huurders (die een sociale huurwoning achterlaten) voorrang. Zo dragen we met de verkoop ook bij aan de doorstroming op de sociale huurwoningmarkt. En we zorgen met de verkoop voor gevarieerde buurten en wijken van goede kwaliteit. We streven ernaar voor elke verkochte woning ten minste één nieuwe sociale huurwoning te bouwen.

Voorrangsregeling

Voorrangsregeling Stadgenoot

Als sociale huurder bij Stadgenoot krijg je vaak voorrang op de koopwoningen en/of middensegment huurwoningen die wij aanbieden. Dit doen wij, omdat wij streven naar een passende woning voor zoveel mogelijk mensen. De woning die wordt achtergelaten kan dan weer aangeboden worden aan mensen die op de wachtlijst staan voor een betaalbare huurwoning. Zo krijgen meer mensen de kans om te wonen in een huis die past bij hun situatie.

Zijn er meerdere huurders die hebben geboden? Dan krijgt de huurder met het hoogste bod (in een bepaalde voorrangscategorie) voorrang. De voorrang is tot de uiterste inschrijfdatum bij inschrijving geldig. Wil je aanspraak maken op de voorrang? Meld je dan aan voor de e-mail updates via de website van Stadgenoot. Geef je huidige woonsituatie op bij de bezichtigingsaanvraag en meld het bij het uitbrengen van je bod bij de makelaar. De voorrangsregeling vervalt bij een bod onder de vraagprijs.

Stadgenoot

Sarphatistraat 410
1018 GW Amsterdam

Postbus 700
1000 AS Amsterdam

www.stadgenoot.nl

020 - 511 8000
info@stadgenoot.nl