

ROEMER PARK

ROEMER VISSCHERSTRAAT 13
AMSTERDAM

Designvisie **5**

Woonkamer en keuken **9**
WONEN EN KOKEN

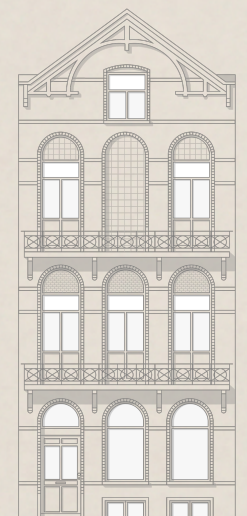
Slaapkamers en badkamers **21**
SLAPEN EN BADEN

Buitenruimte **29**
DE TUIN EN HET
DAKTERRAS

Buurtgids **37**
OUD WEST

Bereikbaarheid **45**

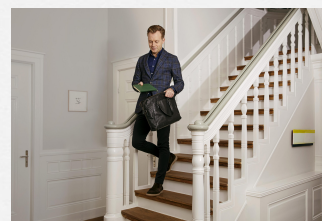
Kenmerken **50**



Roemer Park

DANIËL DE BONT & KEES KEMP / BROERSMA WERKEN & WONEN

Aan een van de meest statige straten van Amsterdam Oud-West, direct om de hoek van het Vondelpark, bevindt zich dit uitzonderlijke herenhuis van internationaal niveau. Een volledig gerenoveerd en met uiterste precisie afgewerkt familiehuis waarin grandeur, comfort en eigentijdse luxe op vanzelfsprekende wijze samenkomen. Vanuit de achterzijde van de woning is er vrij uitzicht op het groen van het Vondelpark, waardoor rust en privacy midden in de stad voelbaar zijn. Het pand, oorspronkelijk gebouwd in 1892 en tussen 2017 en 2021 volledig en hoogwaardig gerenoveerd, inclusief nieuwe fundering en lift, biedt een zeldzame combinatie van monumentale elegantie, hoogwaardige materialen en moderne woonkwaliteit op eigen grond. De woning strekt zich uit over vijf royale verdiepingen en beschikt over zes slaap-/werkkamers en vier badkamers. Daarnaast is de bovenste verdieping ingericht als een volwaardige luxe kantoorverdieping met eigen pantry, vergaderruimte en een terras met uitzicht op het Vondelpark. Bij de woning behoort één parkeerplaats in een garage. Optioneel zijn een tweede en derde parkeerplaats beschikbaar voor aankoop.



Daniël de Bont
Mobiël: +31 6 34 56 71 72
daniel@broersma.nl



Kees Kemp
Mobiël: +31 6 54 78 11 74
kees@broersma.nl



13



Designvisie

MONUMENTAAL HERENHUIS

De Roemer Visscherstraat behoort tot de meest geliefde lanen van Oud-West en wordt gekenmerkt door haar monumentale herenhuizen met rijke detaillering en fraaie gevelarchitectuur uit het einde van de negentiende eeuw. Nummer 13 vormt hierop een extra bijzonder verfijnde uitzondering. De gevel is statig en elegant, met zorgvuldig gerestaureerde ornamentiek en hoge raampartijen die het karakter van het oorspronkelijke ontwerp volledig respecteren.

Tijdens de renovatie tussen 2017 en 2021 is het pand volledig opnieuw opgebouwd met behoud van de klassieke grandeur. Achter de historische gevel bevindt zich nu een woning die technisch en esthetisch voldoet aan de hoogste hedendaagse standaarden. Nieuwe fundering, liftinstallatie, eigentijdse domotica, hoogwaardige isolatie, maatwerkinterieur en luxe natuurstenen afwerkingen vormen samen een zeldzaam totaalconcept waarin authenticiteit en modern wooncomfort volledig in balans zijn.







WOONKAMER EN KEUKEN



Wonen en koken

DE WOONKEUKEN AAN DE ACHTERZIJDE VORMT HET HART VAN HET HUIS

De entree op de bel-etage maakt direct indruk. De royale ontvangsthal met garderobe, gastentoilet en lift vormt een stijlvolle introductie tot het huis. Het trappenhuis is bijzonder elegant uitgevoerd met royale bordessen, een imposante trap en verfijnde detaillering die perfect aansluit bij de statuur van het pand.

Aan de voorzijde bevindt zich de formele living met uitzicht over de rustige straat. De plafondhoogte van meer dan drie meter versterkt het ruimtelijke gevoel, terwijl maatwerk inbouwkasten en zorgvuldig gekozen materialen zorgen voor een warme en luxueuze sfeer. De woonkeuken aan de achterzijde vormt het hart van het huis. Grote glazen puien zorgen voor een uitzonderlijke hoeveelheid lichtinval en bieden een prachtig zicht op het groen achter de woning. De keuken is uitgevoerd met een royaal kookeiland voorzien van een fraai massief marmeren werkblad en alle denkbare apparatuur van Gaggenau. Het eetgedeelte grenst direct aan de tuinzijde en staat via een vide in verbinding met de lager gelegen tweede living.

Via openslaande deuren is het bordes bereikbaar, met trap naar de tuin. Vanuit de keuken leidt tevens een interne trap naar de tuinverdieping, waar zich een tweede living bevindt. Deze ruimte voelt intiem en comfortabel, met een fraaie maatwerkhaard, grote raampartijen en openslaande deuren naar de tuin. De vide zorgt voor een bijzondere verbinding tussen beide woonlagen.

Aan de straatzijde van de tuinverdieping bevindt zich een sfeervolle mediakamer met thuisbioscoop. Dankzij de aangrenzende badkamer met douche, toilet en wastafel kan deze ruimte eveneens uitstekend dienen als gastenverblijf of extra slaapkamer. Op deze verdieping bevinden zich tevens een praktische bijkeuken en royale bergruimte.



















SLAAPKAMERS
EN
BADKAMERS



Slapen en baden

ZES SLAAP- EN WERKKAMERS EN VIER BADKAMERS

De eerste verdieping staat volledig in het teken van rust, comfort en privacy. De hoofdslaapkamer bevindt zich aan de achterzijde van de woning, met uitzicht richting het Vondelpark. Dankzij de hoge ramen en dubbele Franse balkons op het zuiden voelt deze kamer bijzonder licht en sereen aan. De maatwerkafwerking, warme materialen en royale maatvoering creëren een bijna hotelwaardige sfeer.

De en suite badkamer is luxe uitgevoerd met een dubbele wastafel, vrijstaand ligbad en een royale dubbele inloopdouche. Daarnaast beschikt de verdieping over een separaat toilet en twee ruime walk-in closets – elegant ingericht als ‘his & hers’ dressingrooms.

Aan de voorzijde bevindt zich een extra kamer die ideaal is als kinderkamer, privé werkkamer of bibliotheek. Deze ruimte heeft tweemaal openslaande deuren naar een fraai balkon aan de straatzijde, waardoor ook hier veel daglicht en een prettige verbinding met buiten ontstaat.

De tweede verdieping biedt een indrukwekkende slaapverdieping met uitzonderlijke plafondhoogtes tot circa 3.16 meter en een spectaculaire lichtinval. Aan de parkzijde bevindt zich een royale slaapkamer met driemaal dubbele deuren en vrij uitzicht richting het groen van het Vondelpark. In de kamer is een vrijstaand bad geplaatst, wat zorgt voor een bijzonder luxueuze en bijna suite-achtige ambiance.

De aangrenzende badkamer beschikt over een dubbele inloopdouche, dubbele wastafel en een separaat toilet. Daarnaast is er een ruime inloopkast geïntegreerd.

Aan de voorzijde ligt nog een grote slaapkamer, eveneens royaal van formaat en voorzien van een eigen badkamer met dubbele wastafel en douche. Op de gang bevindt zich een extra separaat toilet.

Verder is op deze verdieping een volledig ingerichte waskamer aanwezig met veel maatwerk linnenkasten en een geïntegreerde oplossing voor wasmachine en droger. Ook bevindt zich aan de voorzijde een balkon.

De bovenste etage vormt een unieke leef- en werkverdieping die zich uitstekend leent voor het ontvangen van gasten, zakelijke bijeenkomsten of werken aan huis op hoog niveau. Deze verdieping is direct bereikbaar met de lift, waardoor bezoekers vanuit de entree rechtstreeks naar boven kunnen worden begeleid.

De fraai opengewerkte kapconstructie, gecombineerd met grote raampartijen en zichtlijnen richting het park, geeft deze verdieping een uitzonderlijk ruimtelijk karakter. Het geheel is ingericht als luxe lounge- en werkomgeving met een bibliotheek, royaal zitgedeelte en een sfeervolle haard.

De keuken / pantry maakt het mogelijk om eenvoudig koffie, lunch of een aperitief te verzorgen tijdens meetings of ontvangsten. Openslaande deuren geven toegang tot het zonnige terras op het zuiden, dat bij zeer zonnig weer deels kan worden overkapt. Een bijzonder comfortabele buitenruimte met veel privacy en uitzicht over het omliggende groen.











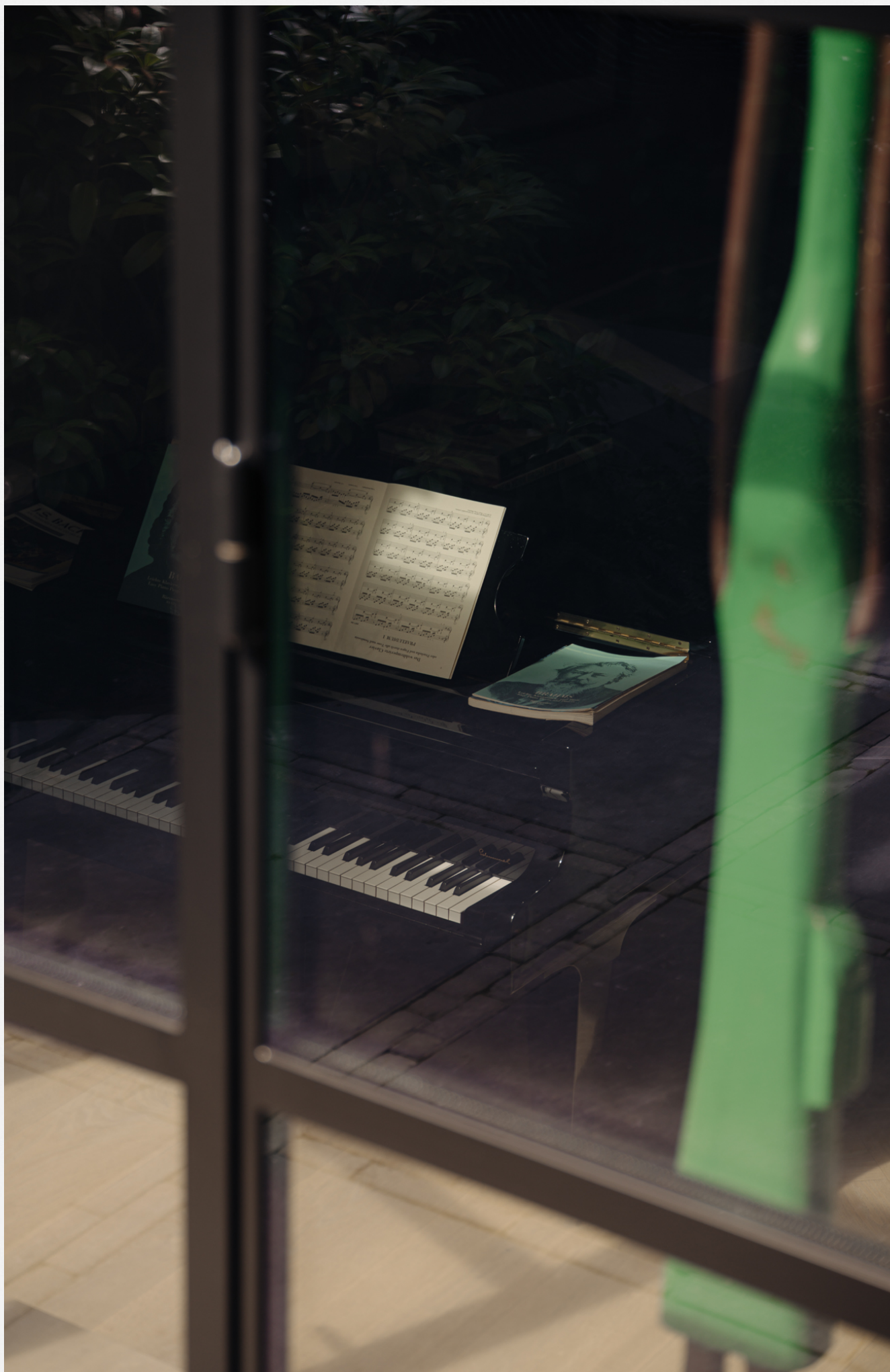
BUITENRUIMTE

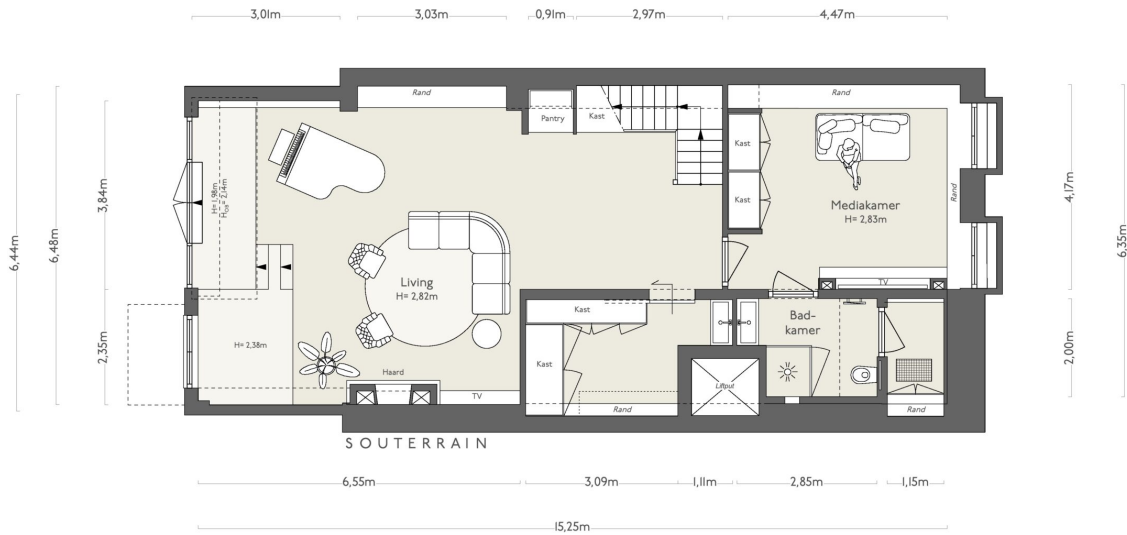
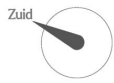


De tuin en het dakterras

TUIN VAN CIRCA 50 M² OP HET ZUIDEN

De buitenruimtes vormen een uitzonderlijke aanvulling op deze stadsvilla en bieden op ieder niveau een eigen sfeer en beleving. Aan de achterzijde bevindt zich een fraai aangelegde tuin van circa 50 m² op het zuiden – een groene en beschutte buitenkamer midden in de stad. De tuin is met veel aandacht ontworpen en ingericht met volwassen beplanting, maatwerk bergruimte en een ingebouwde buitenhaard, waardoor het hier gedurende alle seizoenen aangenaam verblijven is. Onder de stijlvolle pergola ontstaat een intieme setting voor lange diners of ontspannen avonden met gasten. Op de eerste en tweede verdieping bevinden zich aan de voorzijde twee zonnige balkons met openslaande deuren vanuit de slaapkamers. Deze buitenruimtes zorgen voor een prettige verbinding met de straat en bieden een fraai uitzicht op de karaktervolle architectuur van de omgeving. Het dakterras op de bovenste verdieping is zonder meer spectaculair te noemen. Gelegen op het zuiden en circa 18 m² groot, biedt deze buitenruimte volop zon, privacy en uitzicht over het groen en de stad. Bijzonder is het innovatieve cabrio-daksysteem, waarmee het terras eenvoudig kan worden afgesloten voor extra beschutting of juist volledig geopend kan worden om optimaal van de zon te genieten. Een zeldzame combinatie van comfort, architectuur en buitenleven op hoog niveau.

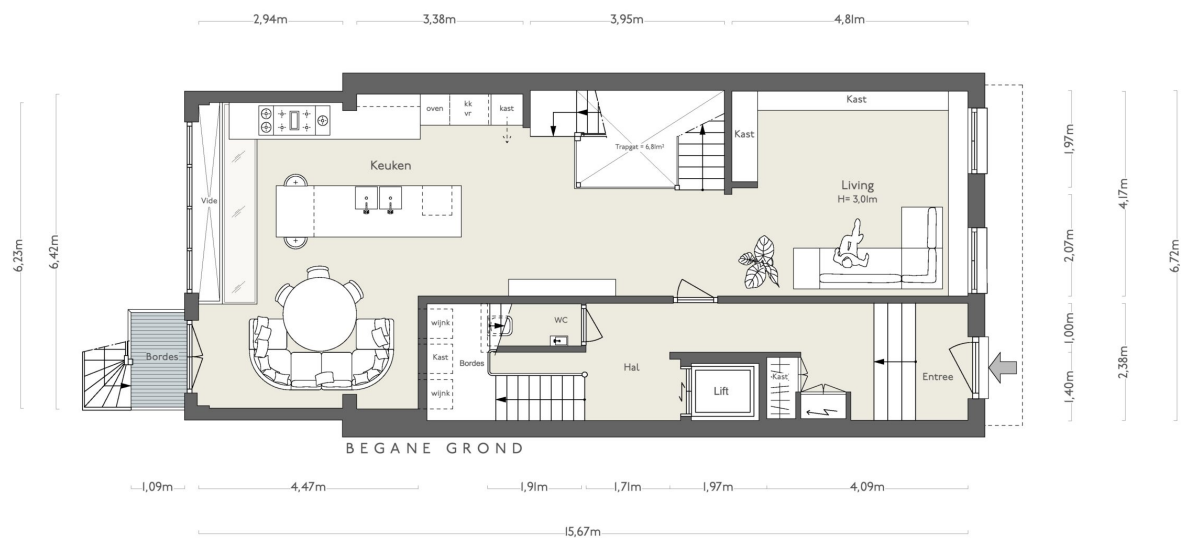
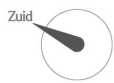




NEN 2580/ BBMI - NVM
ARCHIMETRIX

Oppervlakte Wonen	Overige Ruimte	Buitenruimte	Bergruimte
ca. 89 m ²	n.v.t.	n.v.t.	n.v.t.

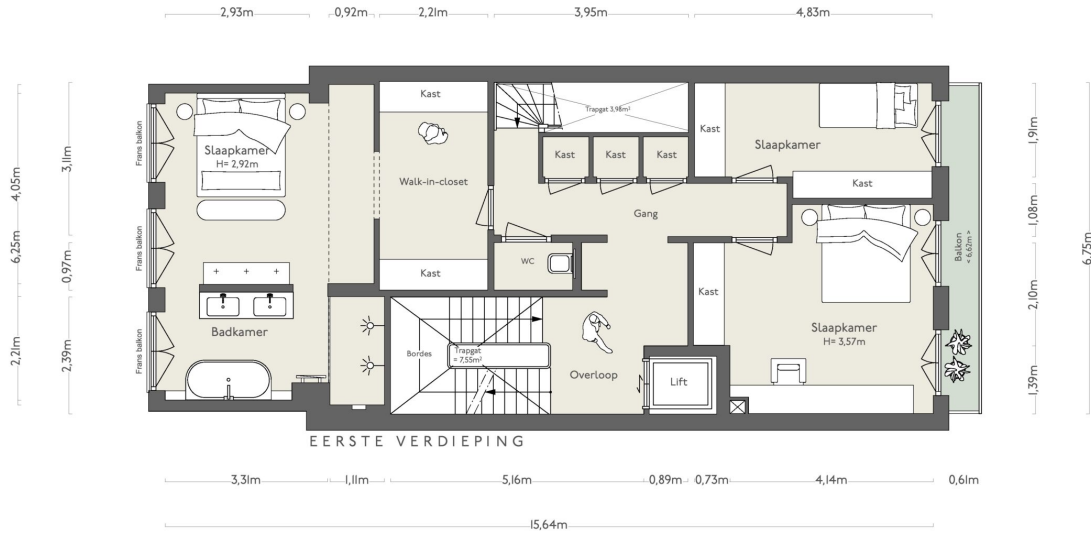
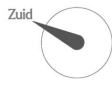
De benoeming van gebruiksruiden in de tekening zijn indicatief, het ruimtegebruik kan in werkelijkheid afwijken van de tekening.



NEN 2580/ BBMI - NVM
ARCHIMETRIX

Oppervlakte Wonen	Overige Ruimte	Buitenruimte	Bergruimte
ca. 94 m ²	n.v.t.	ca. 2 m ²	n.v.t.

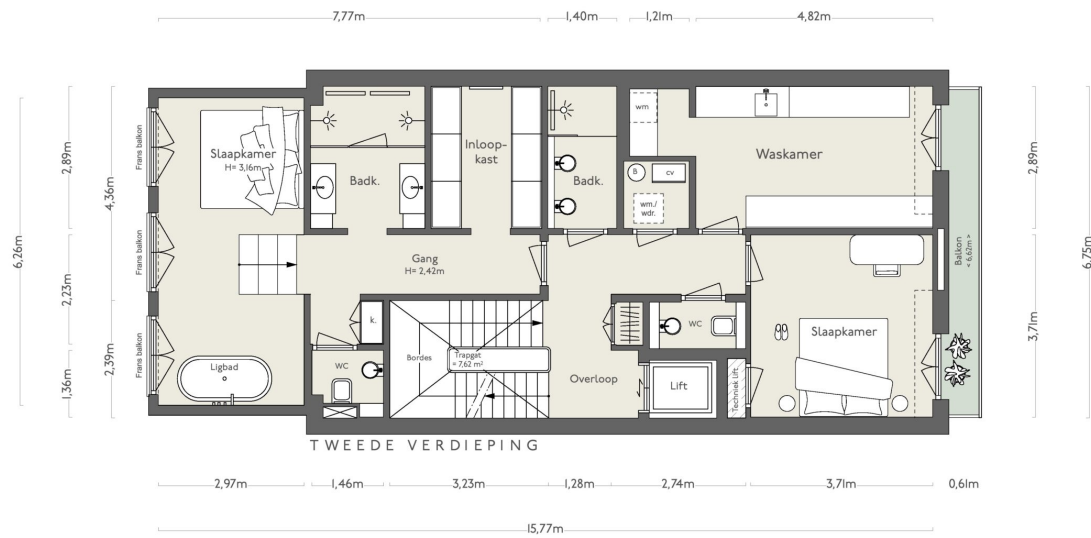
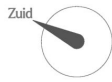
De benoeming van gebruiksruiden in de tekening zijn indicatief, het ruimtegebruik kan in werkelijkheid afwijken van de tekening.



NEN 2580/ BBMI - NVM
ARCHIMETRIX

Oppervlakte Wonen	Overige Ruimte	Buitenruimte	Bergruimte
ca. 94 m ²	n.v.t.	ca. 4 m ²	n.v.t.

De benoeming van gebruiksruiden in de tekening zijn indicatief, het ruimtegebruik kan in werkelijkheid afwijken van de tekening.



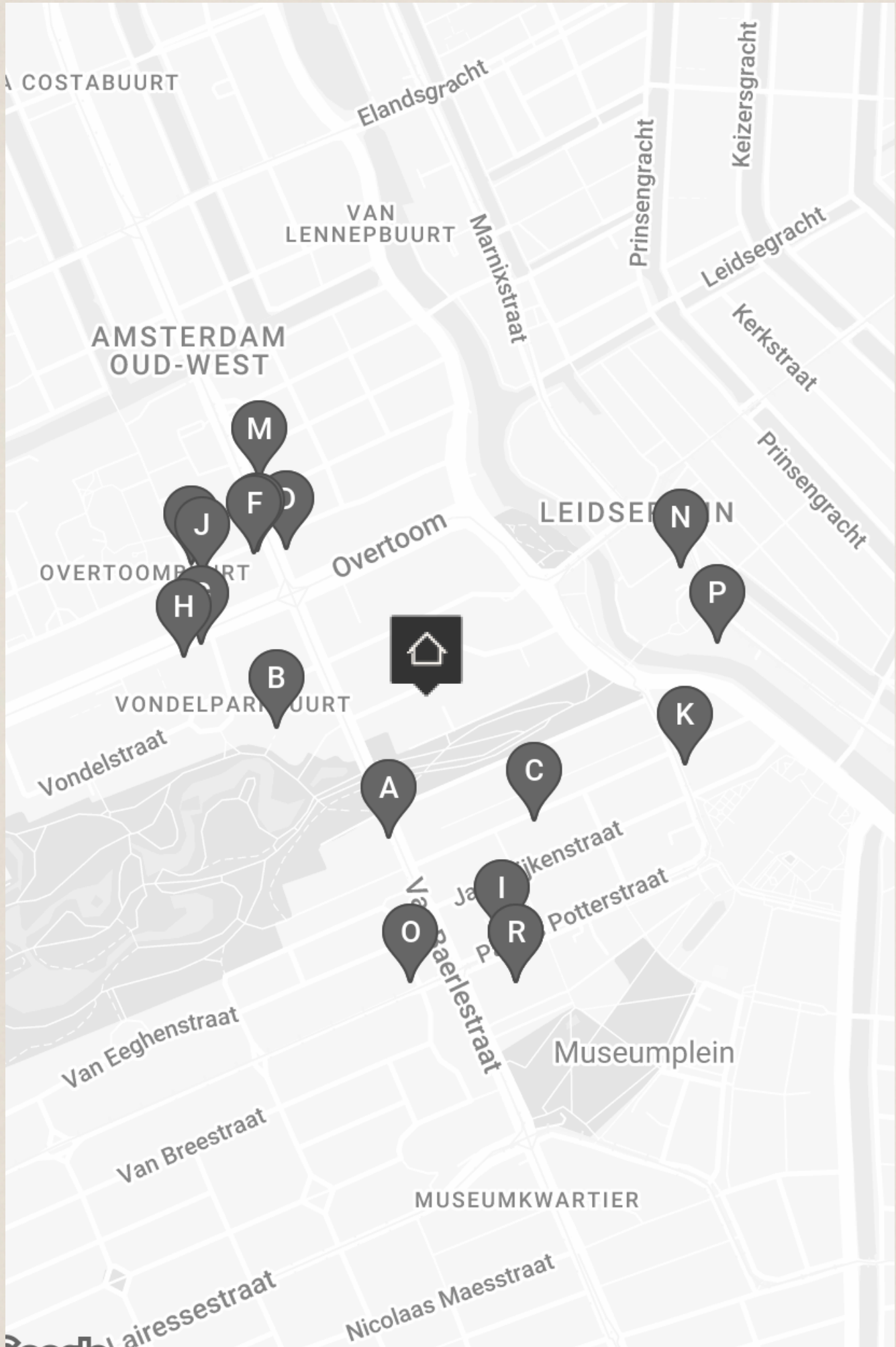
NEN 2580/ BBMI - NVM
ARCHIMETRIX

Oppervlakte Wonen	Overige Ruimte	Buitenruimte	Bergruimte
ca. 93 m ²	n.v.t.	ca. 4 m ²	n.v.t.

De benoeming van gebruiksruiden in de tekening zijn indicatief, het ruimtegebruik kan in werkelijkheid afwijken van de tekening.



BUURTGIDS



A **Carl Hansen & Søn**
Van Baerlestraat 10,
1071 AL Amsterdam

Carl Hansen & Søn Carl Hansen & Søn, een Deens familiebedrijf onder leiding van de derde generatie, belichaamt meer dan honderd jaar vakmanschap in modern design.

B **Café Vertigo**
Vondelpark 3,
1071 AA Amsterdam

Café Vertigo Café Vertigo is onderdeel van een groep Amsterdamse horeca-ondernemers, bekend van onder andere Cannibale Royale, Hannekes Boom, Nieuw Amsterdam en De Vergulden Eenhoorn.

C **Café Georgette**
Pieter Cornelisz Hoofdstraat 87A,
1071 BP Amsterdam

Café Georgette is het kleine zusje van Café George. Het is een mooie plek met een Franse, elegante en charmante sfeer. De vroege vogels kunnen hier terecht voor een espresso en de avondmensen voor een cocktail.

D **Uncommon**
Eerste Constantijn Huygensstraat 63H,
1054 BT Amsterdam

In de levendige Eerste Constantijn Huygenstraat biedt Uncommon een unieke koffie- en eetervaring. De oprichters, Clay en Josh, gaan verder dan de bekende koffiebronnen. Ze halen ook bonen uit ongewone plantages in Myanmar en Indonesië, die ze vervolgens zelf branden.

E **Koffiesalon**
Eerste Constantijn Huygensstraat 82,
1054 BX Amsterdam

De allerlekkerste Italiaanse koffie gemaakt door goede barista's. De service is heel erg goed en je proeft dat de koffie gemaakt is door experts. Je kan hier ook terecht voor simpele en lekkere ontbijthapjes.

F **Vleck wijnen**
Eerste Helmersstraat 63 hs,
1054 DC Amsterdam

Vleck wijnen is een van de eerste wijnimporteurs van natuurwijnen in Nederland. De wijnen worden direct van de boer uit Frankrijk gekocht; van wijngaard naar winkel.

G **Testamatta Ristorante Enoteca**
Overtoom 125,
1054 HE Amsterdam

Testamatta is het Italiaanse woord voor 'gek in het hoofd' én de naam van een gerenommeerd wijnhuis uit Toscane. Net zoals de kwalitatieve wijnkaart wordt er in de keuken met goede ingrediënten gekookt.

H **Contempera**
Overtoom 135,
1054 HG Amsterdam

In een voormalige bioscoop aan de Overtoom vind je Contempera. Een interieurwinkel, ontwerpstudio en high-end art galerie in een. Internationale allure gaat hier hand in hand met de Nederlandse nuchterheid.

I **Taiko**
Paulus Potterstraat 50,
1071 DB Amsterdam

Taiko bevindt zich in het vijfsterren Conservatorium Hotel in Amsterdam. In de keuken staat chef Schilo van Coevorden. Als chef is hij klassiek Frans geschoold, maar raakte al snel niet uitgepraat over de exotische smaken uit Azië.

J **Wilhelmina Café**
Eerste Helmersstraat 83,
1054 CR Amsterdam

Wilhelmina Café werd geopend door team Binnenvisser als een buurtcafé pur sang in de Helmersbuurt, een plek van woensdag tot en met zondag van 08:30 tot middernacht leeft.

K **Sama Sebo**
Pieter Cornelisz Hoofstraat 27,
1071 BL Amsterdam

Sama Sebo is een Indonesisch restaurant in Amsterdam waar de tijd lijkt te hebben stilgestaan. Het interieur is al jaren hetzelfde, net als de klassieke gerechten op de kaart.

L **Arjan**
Eerste Helmersstraat 84-C,
1054 DL Amsterdam

Het herkenbare "Arjan boeket" zie je bij menig fietser op de schouder langskomen. De boeketten zijn te vinden bij Arjan Bloemen aan de Eerste Helmersstraat in Amsterdam.

M **The Bab**
Eerste Constantijn Huygensstraat 41H,
1054 BR Amsterdam

Het Koreaanse restaurant The Bab heeft de authentieke smaak die je zou verwachten van een Koreaans restaurant, maar dan zonder al te fancy te zijn.

N **De Balie**
Kleine-Gartmanplantsoen 10,
1017 RR Amsterdam

In De Balie worden onafhankelijke programma's over kunst, cultuur en politiek georganiseerd.

O **Coffee District**
Willemsparkweg 8h,
1071 HD Amsterdam

Eigenaren Adil Loukane en Rosa Loukane begonnen met een hole-in-the-wall coffeeshop in een modewinkel in Zuid. Toen de winkel de deuren sloot, grepen Adil en Rosa hun kans en besloten om hun eigen koffiebar te openen.

P **Paradiso**
Weteringschans 6,
1017 SG Amsterdam

Paradiso is een poppodium, nachtclub en cultuurpaleis. Door de jaren heen hebben er heel veel bekende artiesten opgetreden waaronder; Prince, Red Hot Chili Peppers, UB40 en Nirvana.

Q **Stedelijk Museum**
Museumplein 10,
1071 DJ Amsterdam

Het Stedelijk Museum is dé plek waar iedereen moderne en hedendaagse kunst en vormgeving kan ontdekken en beleven. 365 dagen per jaar geopend. In het gebouw van het Stedelijk Museum Amsterdam versmelten oude en moderne architectuur tot een geheel.

R **Sandberg**
Museumplein 10,
1071 DJ Amsterdam

Café Restaurant Sandberg is genoemd naar Willem Sandberg, de vernieuwende oud-directeur van het Stedelijk Museum, een naam die meteen iets zegt over de ambities achter dit restaurant.







BEREIKBAARHEID

Buurtgids

OUD WEST

Bootcampen, picknicken, pootjebaden of simpelweg dwalen langs de statige lanen van het Vondelpark. Hier ontvouwt zich het groene hart van Amsterdam, waar bewoners, kunstenaars, studenten en gezinnen vanzelfsprekend samenkomen en verschillen in achtergrond of ritme van de stad lijken te vervagen. Op zonnige dagen vormt het terras van het neorenaissance Vondelparkpaviljoen — tegenwoordig Park Zuid — een geliefde plek voor lunch, een late borrel of diner tussen het groen.

De Roemer Visscherstraat ligt verscholen tussen de elegantie van Oud-West en de rust van het Vondelpark. De straat maakt deel uit van een karaktervolle enclave met monumentale panden, brede stoepen en een bijna Parijse sfeer. Architectuur en stadsleven komen hier op vanzelfsprekende wijze samen. De directe omgeving wordt gekenmerkt door goed gebouwde, royale woningen uit het einde van de negentiende eeuw, met rijke geveldetails, hoge plafonds en een sterke relatie met het groen van de buurt.

De Overtoom vormt de levendige ader richting de binnenstad, terwijl de Helmersbuurt voorziet in een verfijnde selectie van koffiebars, delicatessenzaken, traiteurs en ambachtelijke speciaalzaken. Voor cultuur en gastronomie liggen het Museumkwartier, de Concertgebouwbuurt en de Negen Straatjes op korte afstand. Tegelijkertijd behoudt de omgeving een rustige en residentiële sfeer, waarin alles binnen wandel- of fietsafstand samenkomt. Een buurt waar stedelijke dynamiek, architectonische kwaliteit en dagelijkse elegantie in balans zijn.

Bereikbaarheid

De Roemer Visscherstraat is uitstekend bereikbaar met zowel eigen vervoer als openbaar vervoer dankzij haar ligging nabij de Overtoom, een van de invalswegen van Amsterdam. Via deze invalsweg is de Ringweg A-10 (afslag S106) binnen enkele minuten met de auto bereikbaar. Op loopafstand van het Leidseplein bevinden zich de tramhaltes van de lijnen 1, 2, 5 en 12, evenals de haltes voor diverse buslijnen. Hierdoor zijn de verschillende stadsdelen, het Centraal Station en Station Lelylaan eenvoudig te bereiken.

Parkeergelegenheid

Bij de woning behoort één parkeerplaats in een garage op 3 minuten loopafstand. Optioneel zijn er twee extra parkeerplekken beschikbaar in dezelfde garage. Vraagprijs per plek € 135.000,- kosten koper



Wat de eigenaren gaan missen

Wat maakt dit huis bijzonder

Roemer Visscherstraat 13 is tussen 2018 en 2022 ingrijpend gerenoveerd en samengebracht tot één royaal familiehuis. Daardoor is geen sprake meer van een Vereniging van Eigenaren, maar van een volledig geïntegreerde stadsvilla met een samenhangende interieurarchitectuur, centrale domotica, lift en trapverbinding over vijf verdiepingen. Het herenhuis uit 1895 combineert eigentijds design met een warme, klassieke sfeer. De locatie is uitzonderlijk: grenzend aan het Vondelpark, met de binnenstad, grachtengordel, het Museumkwartier en dagelijkse voorzieningen op loopafstand. Dankzij de afgesloten straat in de avond en nacht blijft het hier opvallend rustig. Extra bijzonder zijn de drie parkeerplaatsen met laadfaciliteiten in een privégarage op korte afstand van de woning.

Favoriete plekken in huis

Het dagelijks leven speelt zich voornamelijk af op de bel-etage, rond de open woonkeuken en televisiekamer. Ook de hoofdslaapkamer met werkkamer op de eerste verdieping vormt een geliefde plek. De bovenste verdieping wordt gebruikt als royale kantoor- en loungeverdieping, terwijl de vierde verdieping ruimte biedt aan logeerkamers, een linnenkamer en sportruimte. In de winter vormt de living met open haard op de tuinverdieping een favoriete plek om samen te komen.

Wat maakt de buurt bijzonder

De Roemer Visscherstraat behoort tot de meest karaktervolle straten van Oud-West, met statige herenhuizen en een rustige, residentiële sfeer. De straat ligt tussen het Vondelpark, de P.C. Hoofstraat en de grachtengordel, op korte afstand van het Leidseplein. Veel panden worden nog altijd door één familie bewoond, wat zorgt voor een betrokken en zorgvuldig onderhouden straatbeeld. Het Vondelpark vormt het groene hart van de buurt en geeft de omgeving een levendige, internationale dynamiek. Tegelijkertijd biedt Oud-West een veelzijdige mix van gastronomie, cafés, buurtwinkels en culturele voorzieningen.

Winkels en adressen

Favoriete adressen in de buurt zijn bakkerij Mijssen aan de Van Baerlestraat, slagerij Serge en viswinkel Smit aan de Overtoom. Voor dagelijkse boodschappen bevinden zich twee Albert Heijn-vestigingen op korte afstand. Café Welling nabij het Concertgebouw is een geliefde ontmoetingsplek, terwijl ook de P.C. Hoofstraat, de binnenstad en de brasserie van hotel The Dylan binnen handbereik liggen.

Wat gemist zal worden

Vooral de dynamiek van Amsterdam: de restaurants, cafés, musea, het Concertgebouw en de levendigheid van de stad op korte afstand. Daarnaast de rust van het huis zelf — de privacy, het comfort, de sfeer en het gevoel van thuiskomen midden in de stad.



Vraagprijs	<ul style="list-style-type: none">• € 7.540.000 k.k.
Parkeren	<ul style="list-style-type: none">• Bij de woning behoort één parkeerplaats in een garage op 3 minuten loopafstand. Optioneel zijn er twee extra parkeerplekken in dezelfde garage beschikbaar vraagprijs per plek € 135.000,- kosten koper
Vertrekken	<ul style="list-style-type: none">• 10 kamers• 6 slaapkamers• 4 badkamers
Onderhoud	<ul style="list-style-type: none">• Intern: Goed tot uitstekend• Extern: Goed tot uitstekend
Oppervlakten & Inhoud	<ul style="list-style-type: none">• Woonoppervlakte: 444 m²• Gebouwgebonden buitenruimte: 28 m²• Externe bergruimte: 4 m²• Perceeloppervlakte: 173 m²
Bouwjaar	<ul style="list-style-type: none">• 1892
Installaties	<ul style="list-style-type: none">• Airconditioning in keuken, hoofdslaapkamer, slaapkamer achterzijde en bovenste etage• Alarminstallatie• Dakraam• Eigentijdse hoogwaardige domotica• Frans balkon• Lift• Sonos door hele woning• Mechanische ventilatie• Natuurlijke ventilatie• Rookkanaal• TV kabel• Sproei installatie in tuin en terras
Ligging	<ul style="list-style-type: none">• Aan rustige weg• In woonwijk• Aan het park
Type verwarming	<ul style="list-style-type: none">• 2 Remeha CV Ketels

Renovatiejaar

- Volledig gerenoveerd tussen 2017 en 2021

Type warmwater

- 2 Remeha CV Ketels

Bestemming

- Woonruimte

Eigendomsoort

- Volle eigendom

Buitenruimte

- Achtertuin
- Balkon
- Dakterras

Kadastraal

- Gemeente: Amsterdam
- Sectie: R
- Nummer: 298

Duurzaamheid

- Dakisolatie
- Dubbel glas
- Muurisolatie
- Vloerisolatie
- Volledig geïsoleerd
- Energielabel A

Soort

- Herenhuis
- Tussenwoning
- Woonhuis

Bijzonderheden

- Beschermd stadsgezicht

Overige kenmerken

- OZB ('26) € 2318,27 per jaar
- Rioolrecht ('26) € 192,04 per jaar
- Eigen grond

Broersma.
Elegant in werken
en wonen.

Koningslaan 14
1075 AC Amsterdam

Broersma Wonen
+31 (0)20 305 97 77
wonen@broersma.nl

BROERSMA.NL