

te koop



Zalmstael 1

Maassluis

Vraagprijs € 825.000 k.k.

Dolphijn

NVM Makelaardij

Kenmerken

WOONOPPERVLAKTE
168 m²

PERCEELOPPERVLAKTE
157 m²

INHOUD
568 m³

AANTAL SLAAPKAMERS
5

BOUWJAAR
2023

ENERGIELABEL
-





Omschrijving

Deze unieke geschakelde woning in de geliefde nieuwbouwwijk "De Kade" biedt alle voorzieningen welke jarenlang woonplezier garanderen. Dit onderscheidende woningtype "Notaris" maakt deze woning niet alleen herkenbaar in het straatbeeld, maar ook schaars in de beschikbaarheid daar er maar 2 per lus zijn gebouwd!

Met een speels ingedeelde begane grond, luxe woonkeuken, heerlijke achtertuin inclusief mooie overkapping, vijf goede slaapkamers en twee eigen parkeerplaatsen is dit een (t)huis die je zéker gezien moet hebben. Tel daarbij op dat de woning dankzij de bodemwarmtepomp en zonnepanelen helemaal klaar is voor de toekomst. Ook is de ligging werkelijk ideaal in een kindvriendelijke omgeving met openbaar vervoer en winkels in zeer korte nabijheid.

De indeling is als volgt:

- Begane grond -

Entree, hal, meterkas, toiletruimte (hangend closet met fonteintje), trapopgang naar de eerste verdieping, trapkast en toegang tot de woonkamer door middel van een mooie taatsdeur. De begane grond is speels en praktisch ingedeeld met de living en de woonkeuken van elkaar gescheiden door een luxe glas-in-staal wand. De living zelf is werkelijk een heerlijke ruimte die ten tijde van de bouw meteen een stukje aangebouwd is. Door middel van de openslaande deuren is de tuin toegankelijk.

De keuken is een absolute eyecatcher! Wat een luxe! De keuken is opgesteld met een wand + groot eiland met bar en werkelijk van álle gemakken en Bosch apparatuur (muv de kookplaat)voorzien. Denk aan een 2-zone wijnklimaatkast, inductiekookplaat met geïntegreerde afzuiging, vaatwasser, grote vriezer, grote koelkast, combi-stoomoven, combimagnetron met airfryer stand en een spoelbak met Quooker. Door middel van de grote schuifpui is de tuin toegankelijk.

- Eerste verdieping -

Overloop met trapopgang naar de tweede verdieping en toegang tot de vertrekken op deze verdieping. Slaapkamer een is gelegen aan de voorzijde van de woning. Slaapkamer twee is aan de achterzijde te vinden. Beide kamers zijn evenredig qua grootte en bieden een perfecte ruimte voor een kinderkamer of kantoor. De inpanlige badkamer beschikt over een wastafel, douche en radiator. Via de overloop is een separate toiletruimte bereikbaar (hangend closet met fonteintje).

De derde slaapkamer is tevens de hoofdslaapkamer is over de lengte van de woning. Ook dit is weer een heerlijke ruimte.

- Twee verdieping -

Overloop met toegang tot de laatste vertrekken. Slaapkamer vier is voorzien van een dakkapel aan de voorzijde en bergschotten. In de afgesloten technische ruimte is de opstelplaats voor wasmachine/droger, de WTW-unit,

omvormer voor de zonnepanelen en warmtepomp/boiler gesitueerd.

Tot slot is de vijfde slaapkamer ook voorzien van een dakkapel aan de voorzijde en bergschotten.

- Tuin -

In deze fraai aangelegde tuin is het werkelijk genieten. Door de ligging op het zuidoosten geniet je hier van de ochtend-en-middagzon. De luxe overkapping met houtkacheltje en heater is ook echt een plaatje om te zien én super comfortabel om gezellig te loungen.

Aan de achtergevel is een buitenkraantje aanwezig en door middel van de poort is de achterplaats toegankelijk waar je twee eigen parkeerplaatsen hebt!

- Afmetingen -

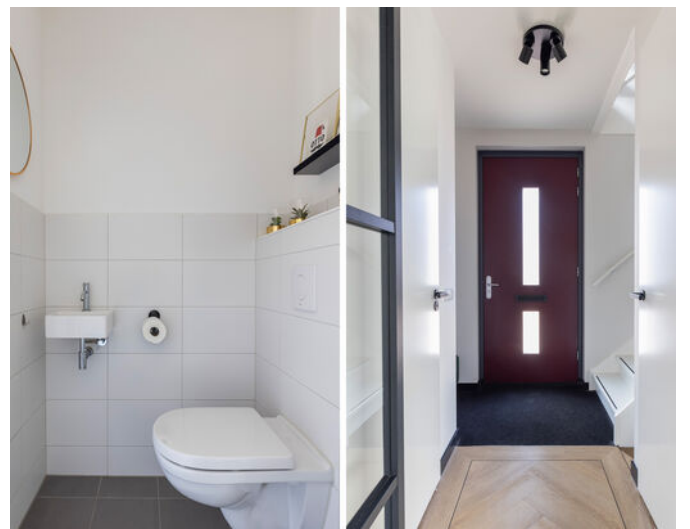
Voor de afmetingen en de indeling verwijzen wij je door naar de gedetailleerde plattegronden van de woning.

Bijzonderheden

- o Bouwjaar 2023;
- o Totale woonoppervlakte ca. 168 m²;
- o Totale inhoud ca. 568 m³;
- o Twee eigen parkeerplaatsen op het achtergelegen parkeerterrein;
- o Energiezuinige woning met 14 zonnepanelen;
- o Voorzien van een bodemwarmtepomp waardoor je door de hele woning vloerverwarming én koeling is;
- o In de slaapkamers en woonkamer ligt er een fraaie pvc vloer in visgraat motief;
- o Door de hele woning zijn horren geplaatst;
- o Oplevering in overleg.

Je wilt een huis kopen? Neem je eigen NVM aankoopmakelaar mee!

Deze tekst is met zorg samengesteld. Voor de juistheid van de verstrekte informatie zijn wij in de regel in grote mate afhankelijk van derden. De vermelde informatie is van algemene aard en is niet meer dan een uitnodiging om in onderhandeling te treden. Aan de inhoud van deze informatie kunnen geen rechten worden ontleend.















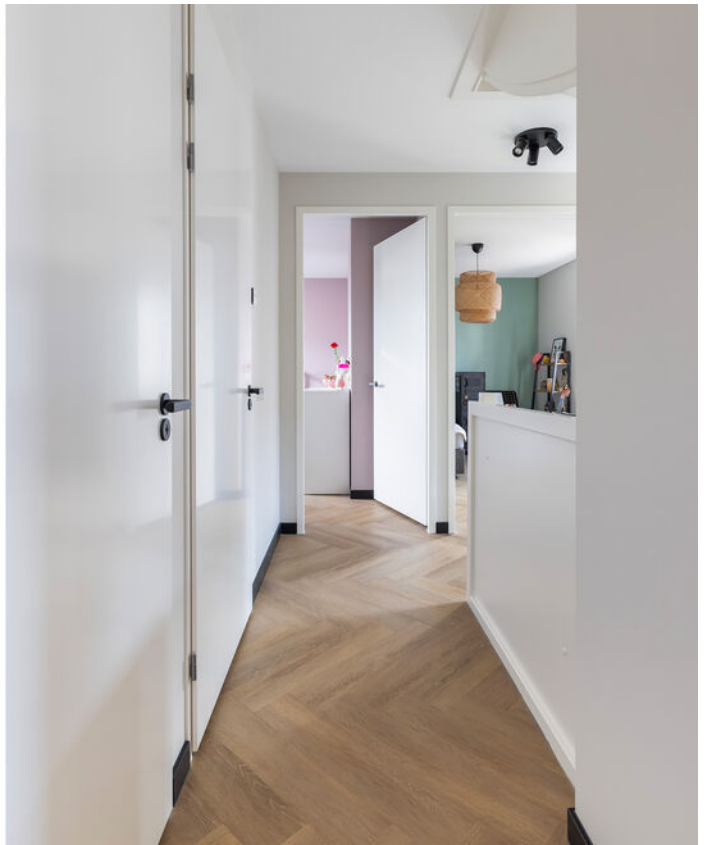






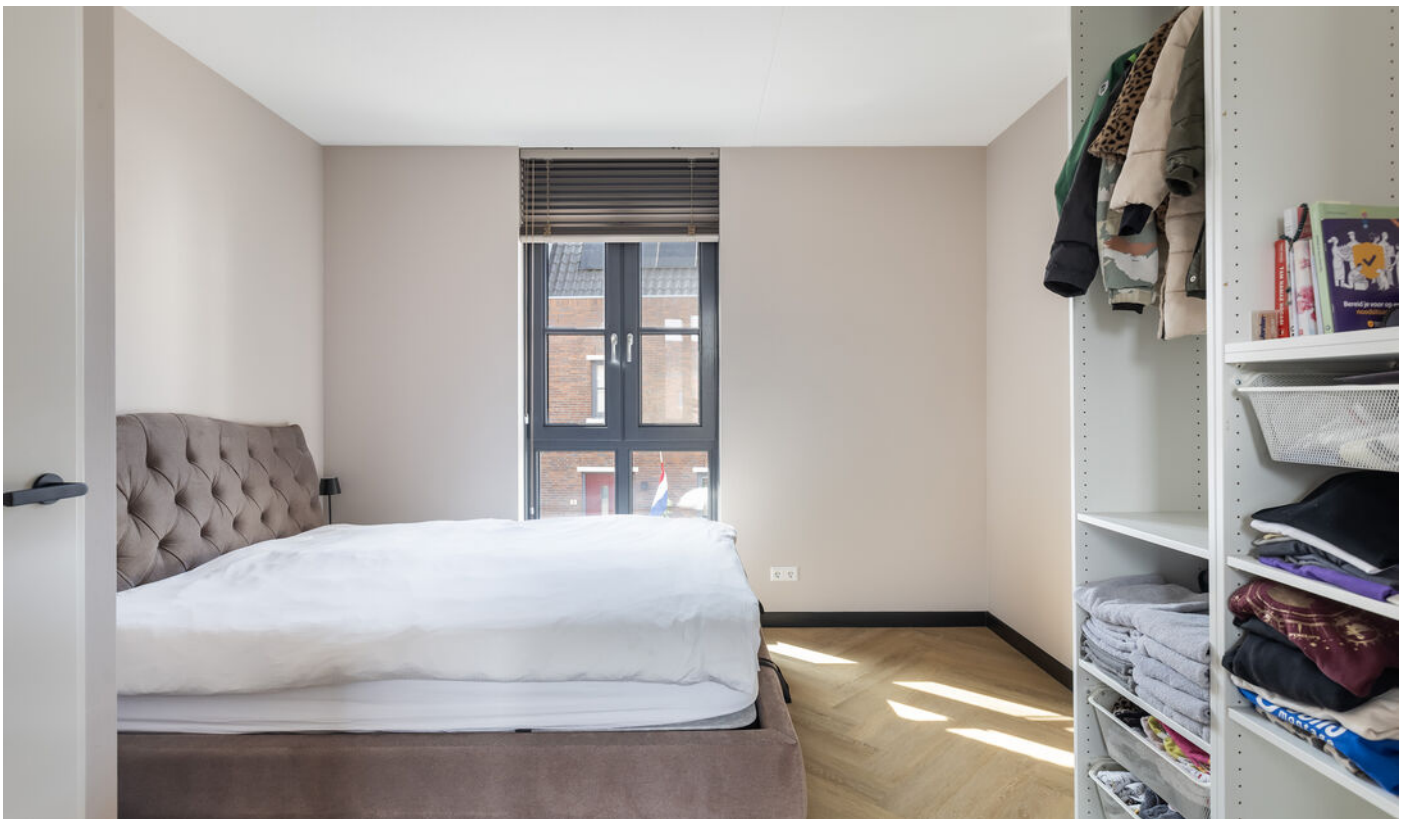








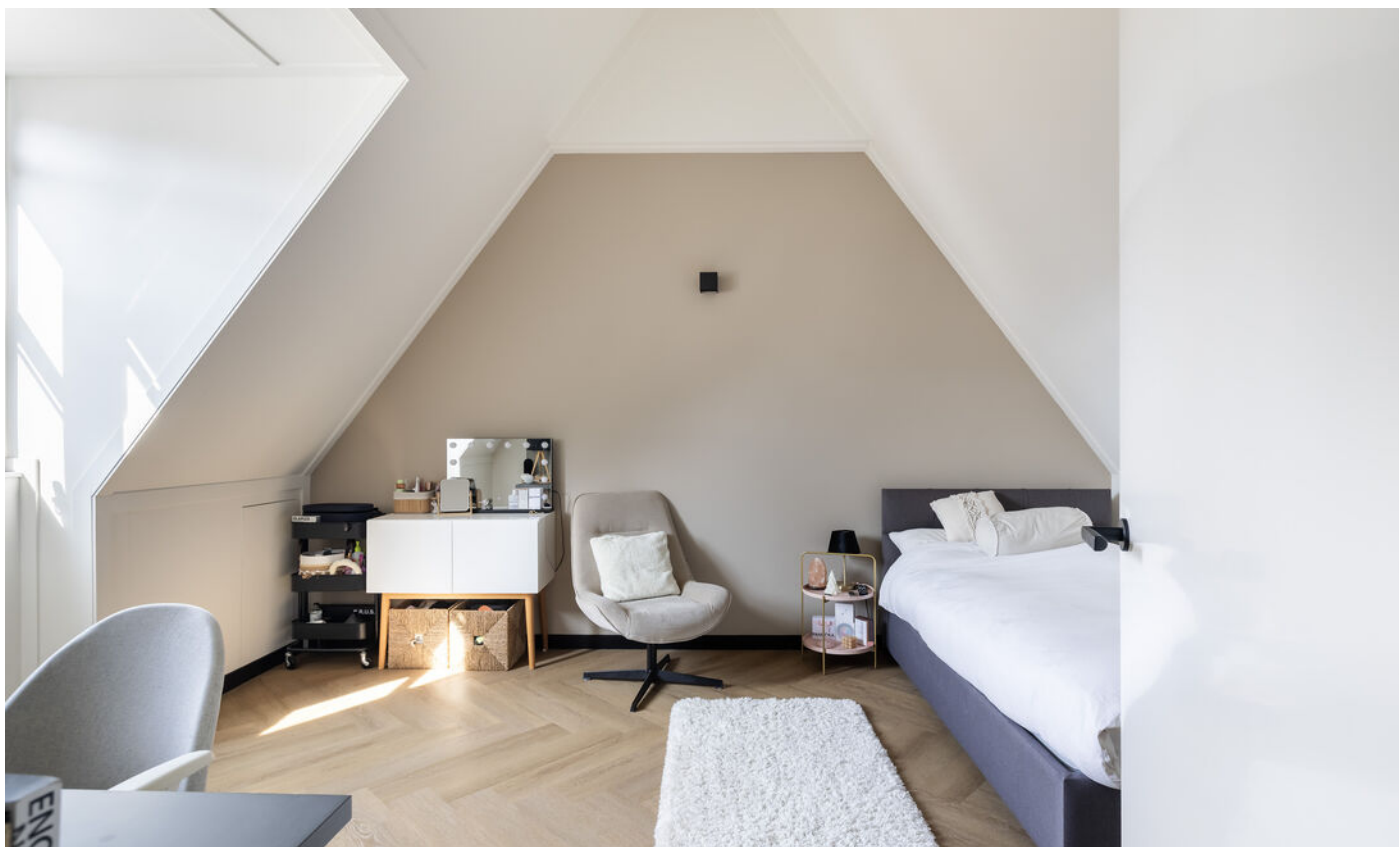




















Plattegrond



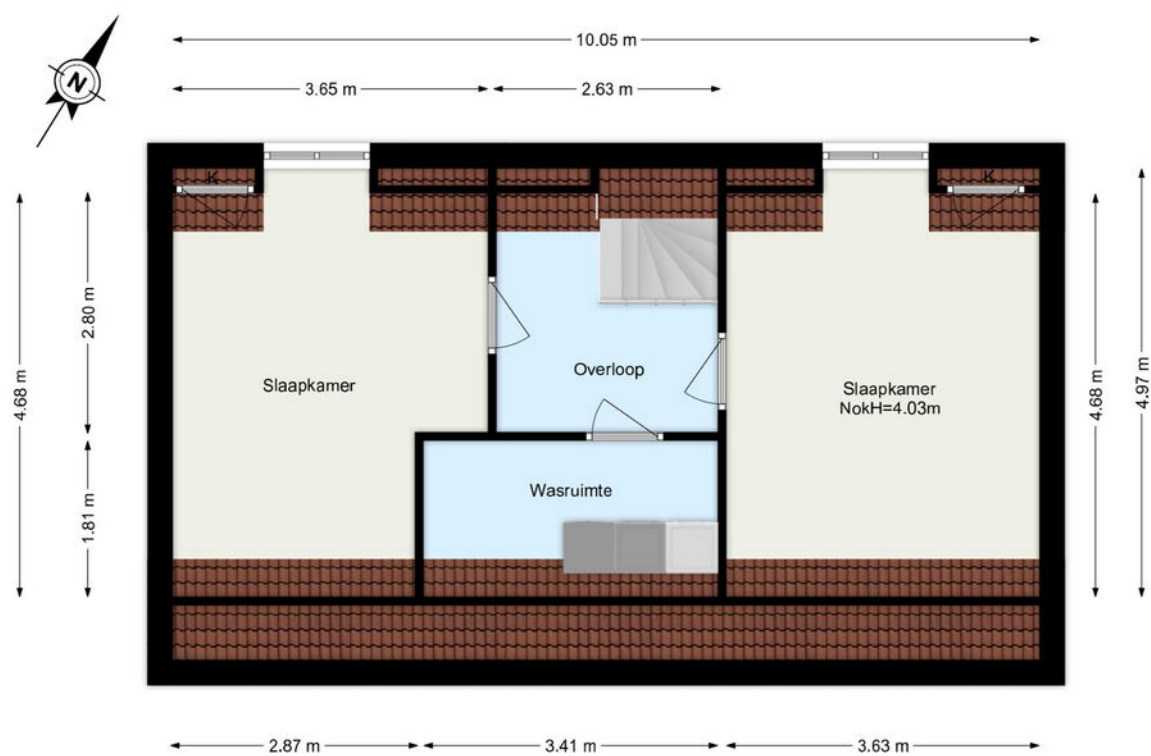
De plattegronden zijn geproduceerd voor promotionele doeleinden.
Aan de plattegronden kunnen geen rechten worden ontleend.

Plattegrond



De plattegronden zijn geproduceerd voor promotionele doeleinden.
Aan de plattegronden kunnen geen rechten worden ontleend.

Plattegrond



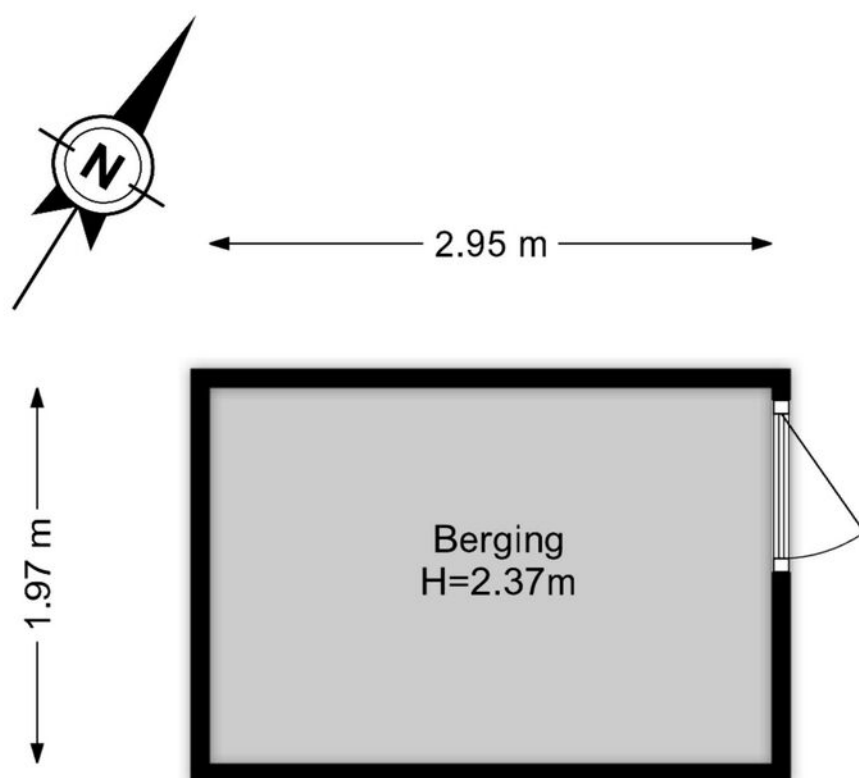
De plattegronden zijn geproduceerd voor promotionele doeleinden.
Aan de plattegronden kunnen geen rechten worden ontleend.

Plattegrond



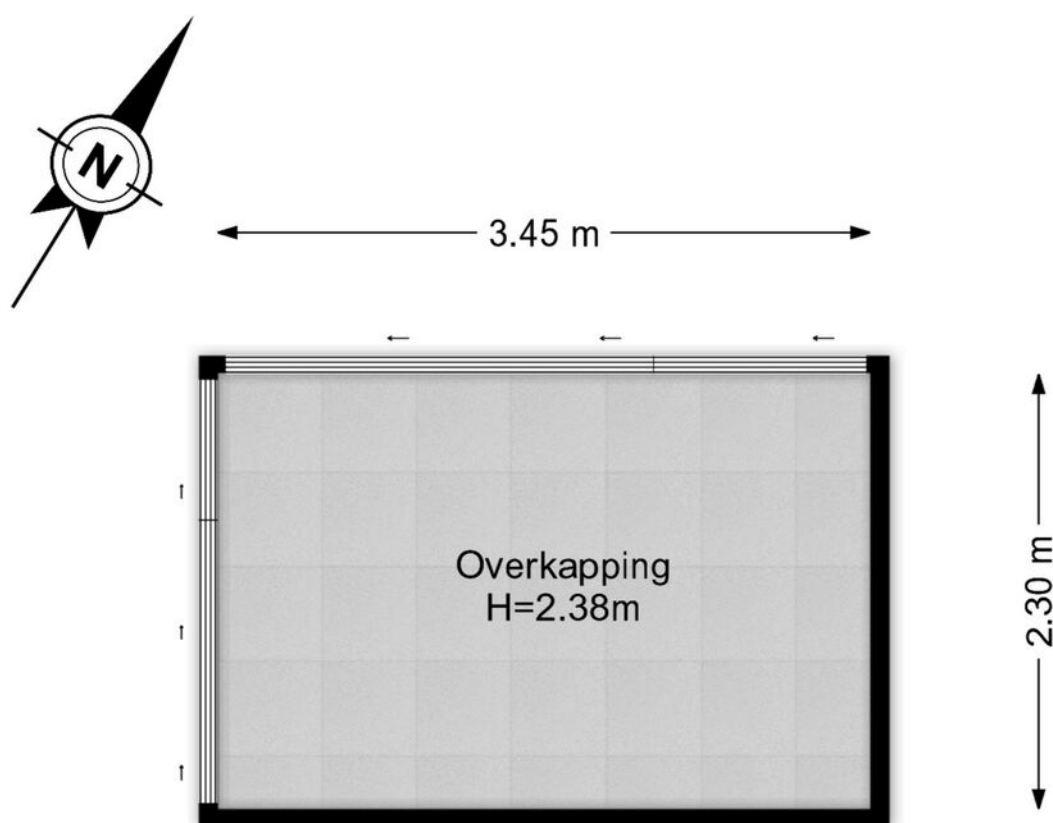
De plattegronden zijn geproduceerd voor promotionele doeleinden.
Aan de plattegronden kunnen geen rechten worden ontleend.

Plattegrond



De plattegronden zijn geproduceerd voor promotionele doeleinden.
Aan de plattegronden kunnen geen rechten worden ontleend.

Plattegrond

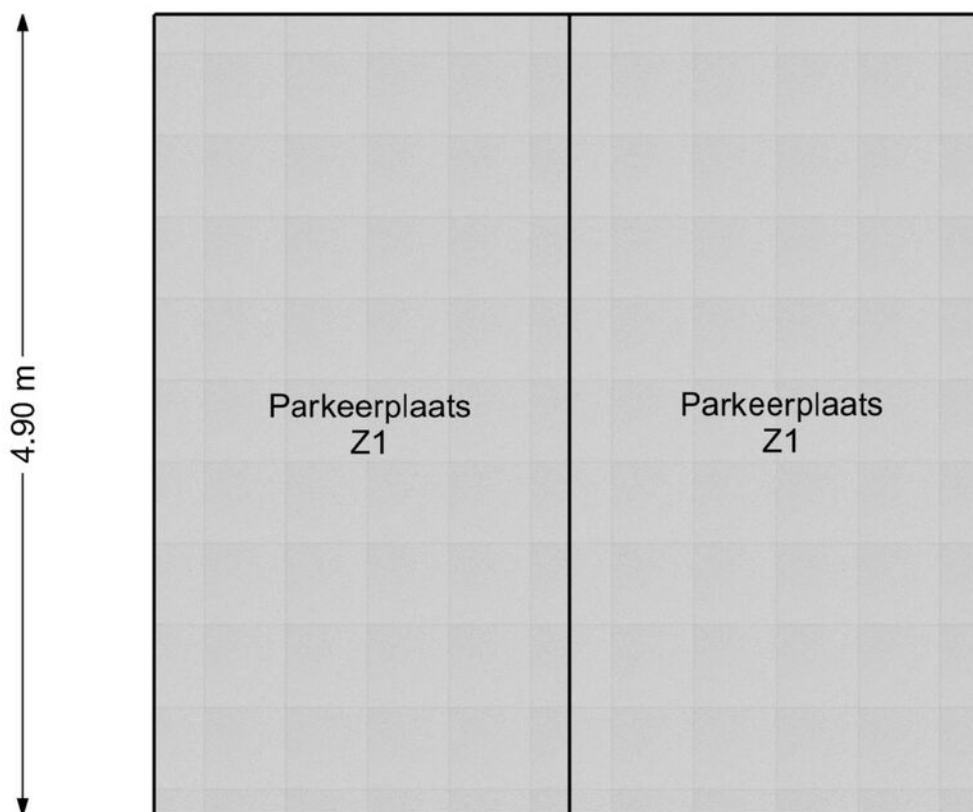


De plattegronden zijn geproduceerd voor promotionele doeleinden.
Aan de plattegronden kunnen geen rechten worden ontleend.

Plattegrond



← 5.06 m →



De plattegronden zijn geproduceerd voor promotionele doeleinden.
Aan de plattegronden kunnen geen rechten worden ontleend.

Kadastrale kaart

Kadastrale kaart

Uw referentie: ---



0 5 10 15 20 25m

- 12345
25
- Perceelnummer
 - Huisnummer
 - Vastgestelde kadastrale grens
 - Voorlopige kadastrale grens
 - Administratieve kadastrale grens
 - Bebouwing

Schaal 1: 500

Kadastrale gemeente Maassluis
Sectie D
Perceel 11925

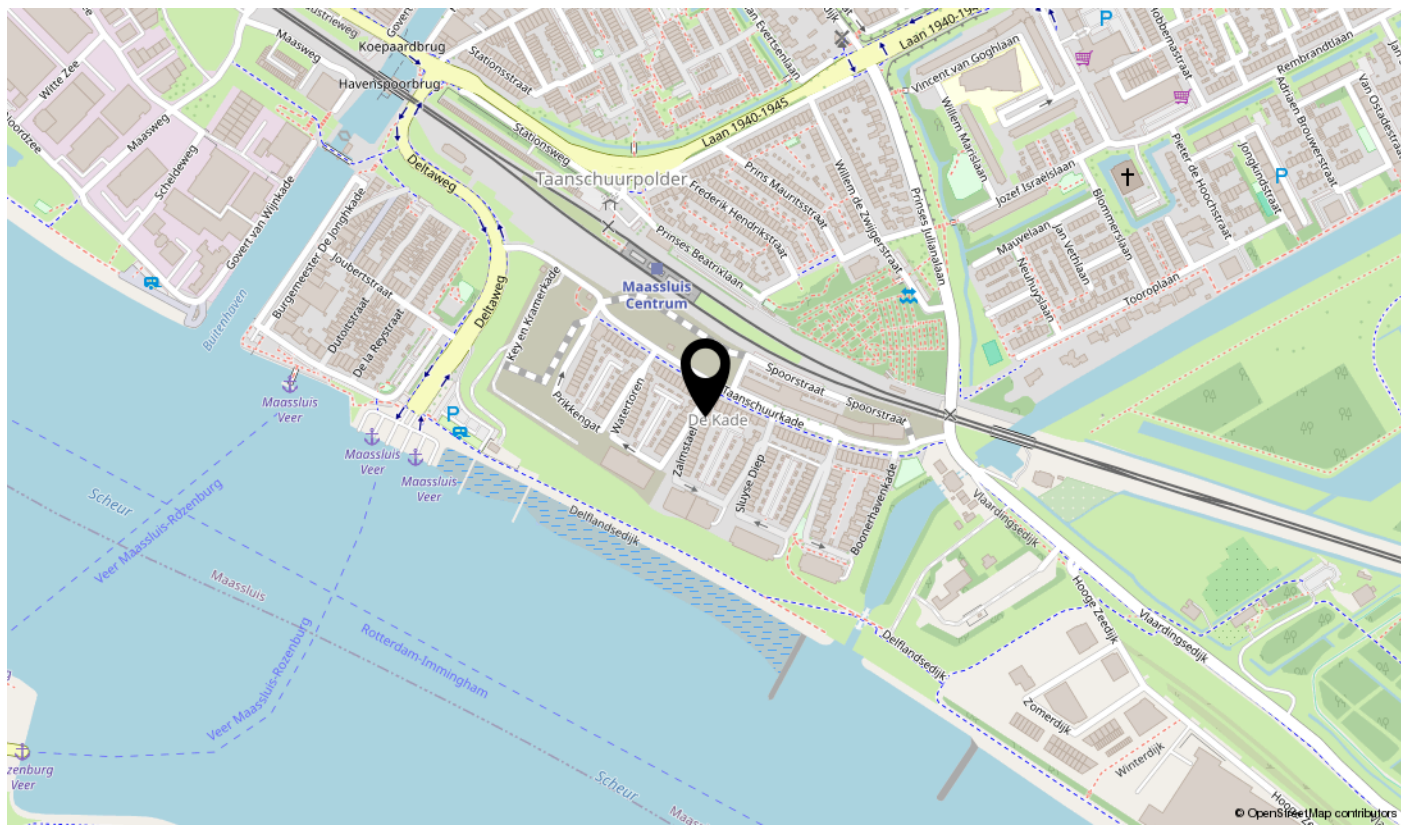
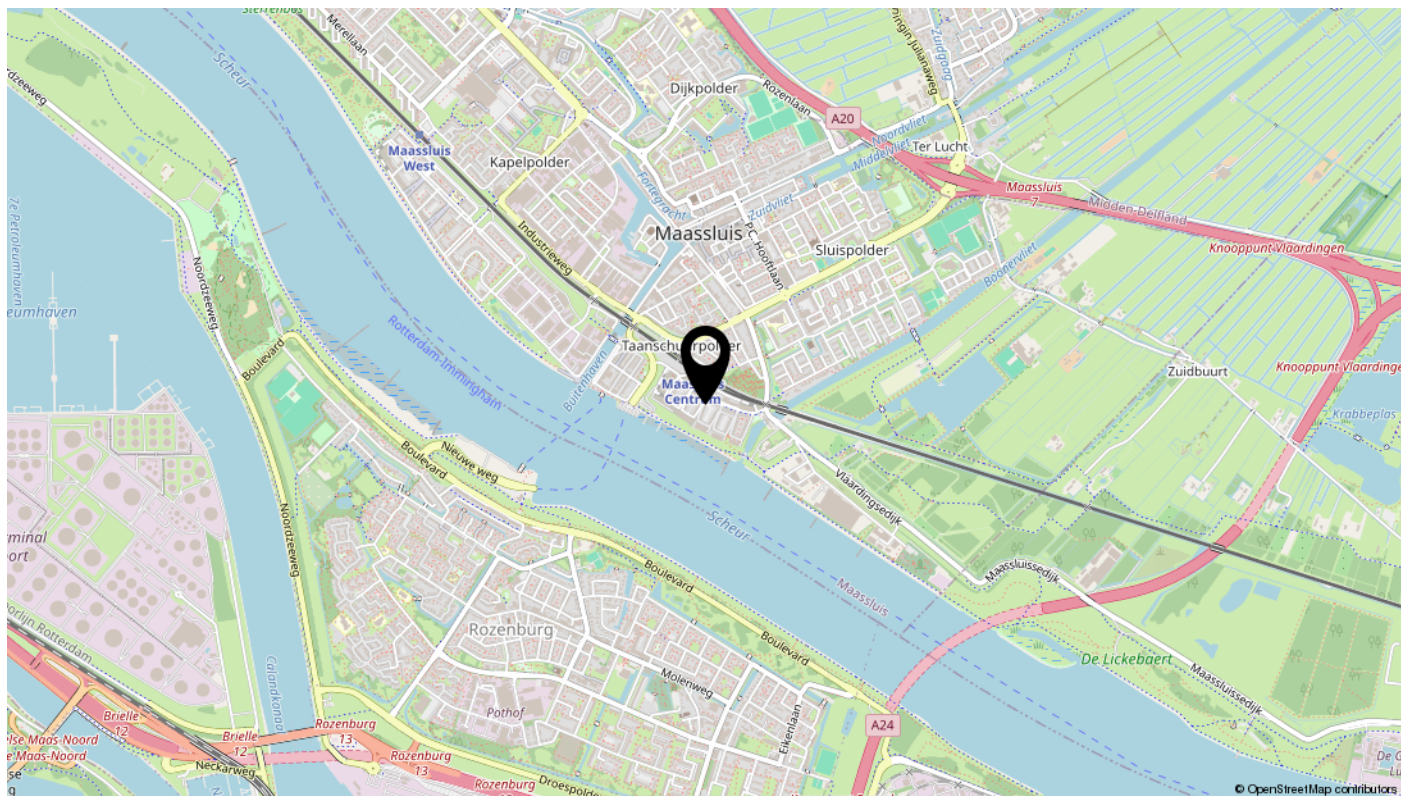
kadaster



Voor een eensluidend uittreksel, geleverd op 23 april 2024
De bewaarder van het kadaster en de openbare registers

Aan dit uittreksel kunnen geen betrouwbare maten worden ontleend.
De Dienst voor het kadaster en de openbare registers behoudt zich de intellectuele eigendomsrechten voor, waaronder het auteursrecht en het databankenrecht.

Locatie



Lijst van zaken

Omschrijving	Blijft achter	Gaat mee	Ter overname	N.v.t.
Woning - Interieur				
(Voorzet) openhaard met toebehoren				X
Allesbrander				X
Houtkachel	X			
(Gas)kachels				X
Designradiator(en)				X
Radiatorafwerking				X
Verlichting, te weten				
- inbouwspots/dimmers	X			
- opbouwspots/armaturen/lampen/dimmers		X		
- losse (hang)lampen		X		
-				X
-				X
(Losse)kasten, legplanken, te weten				
-				X
-				X
Raamdecoratie/zonwering binnen, te weten				
- gordijnrails	X			
- gordijnen	X			
- overgordijnen				X
- vitrages	X			
- rolgordijnen				X
- lamellen				X
- jaloezieën	X			
- (losse) horren/rolhorren	X			
-				X
-				X
Vloerdecoratie, te weten				
- vloerbedekking				X
- parketvloer				X
- houten vloer(delen)				X
- laminaat				X

Lijst van zaken

Omschrijving	Blijft achter	Gaat mee	Ter overname	N.v.t.
- plavuizen				X
-				X
-				X
Overig, te weten				
- spiegelwanden				X
- schilderij ophangstelsel				X
-				X
-				X
-				X
-				X
Woning - Keuken				
Keukenblok (met bovenkasten)	X			
Keuken (inbouw)apparatuur, te weten				
- kookplaat	X			
- (gas)fornuis				X
- afzuigkap	X			
- magnetron	X			
- oven	X			
- combi-oven/combimagnetron	X			
- koelkast	X			
- vriezer	X			
- koel-vriescombinatie				X
- vaatwasser	X			
- Quooker	X			
- koffiezetapparaat				X
-				X
-				X
Keukenaccessoires, te weten				
-				X
-				X
-				X
-				X

Lijst van zaken

Omschrijving	Blijft achter	Gaat mee	Ter overname	N.v.t.
-				X
-				X
-				X
-				X
Woning - Sanitair/sauna				
Sauna met toebehoren				X
				X
				X
Toilet met de volgende toebehoren				
- toilet	X			
- toiletrolhouder				X
- toiletborstel(houder)				X
- fontein	X			
-				X
-				X
Badkamer met de volgende toebehoren				
- ligbad				X
- jacuzzi/whirlpool				X
- douche (cabine/scherm)				X
- stoomdouche (cabine)				X
- wastafel	X			
- wastafelmeubel				X
- planchet				X
- toiletkast				X
- toilet	X			
- toiletrolhouder				X
- toiletborstel(houder)				X
-				X
-				X
Woning - Exterieur/installaties/veiligheid/energiebesparing				
Schotel/antenne				X
Brievenbus				X

Lijst van zaken

Omschrijving	Blijft achter	Gaat mee	Ter overname	N.v.t.
Kluis				X
(Voordeur)bel				X
Alarminstallatie				X
(Veiligheids)sloten en overige inbraakpreventie				X
Rookmelders				X
(Klok)thermostaat				X
Airconditioning				X
Screens				X
Rolluiken				X
Zonwering buiten				X
Telefoonaansluiting/internetaansluiting				X
Veiligheidsschakelaar wasautomaat				X
Waterslot wasautomaat				X
Zonnepanelen	X			
Oplaadpunt elektrische auto			X	
				X
				X
				X
				X
Warmwatervoorziening, te weten				
- CV-installatie				X
- boiler	X			
- geiser				X
-				X
-				X
-				X
Isolatievoorzieningen (voorzetramen/radiatorfolie etc.), te weten				
-				X
-				X
Tuin - Inrichting				
Tuinaanleg/bestrating	X			
Beplanting	X			

Lijst van zaken

Omschrijving	Blijft achter	Gaat mee	Ter overname	N.v.t.
				X
Tuin - Verlichting/installaties				
Buitenverlichting	X			
Tijd- of schemerschakelaar/bewegingsmelder				X
				X
Tuin - Bebouwing				
Tuinhuis/buitenberging	X			
Kasten/werkbank in tuinhuis/berging				X
(Broei)kas				X
				X
				X
Tuin - Overig				
Overige tuin, te weten				
- (sier)hek				X
- vlaggenmast(houder)				X
-				X
-				X
Overig - Contracten				
CV: Nee				
Boiler: Nee				
Zonnepanelen: Nee				

interesse

in deze mooie woning?



Dolphijn

NVM Makelaardij