

# Millsebaan 109

5403 AA Uden



**esser**  
MAKELAARDIJ



## > Kenmerken

Woonoppervlakte  
**222 m<sup>2</sup>**

Perceeloppervlakte  
**1100 m<sup>2</sup>**

Inhoud  
**993 m<sup>3</sup>**

Bouwjaar  
**1971**

## > Kenmerken

Prijs  
**Vraagprijs € 1.095.000 k.k.**

Soort woning  
**eengezinswoning**

Type woning  
**vrijstaande woning**

Aantal kamers  
**7**

Aantal slaapkamers  
**3**

Energielabel  
**D**

Isolatie  
**dakisolatie, muurisolatie, vloerisolatie**





## > Omschrijving

Aan een rustige en groene laan aan de geliefde Millsebaan in Uden bevindt zich deze exclusieve vrijstaande villa op een prachtig royaal perceel van circa 1.400 m<sup>2</sup>. Deze stijlvolle woning combineert luxe, comfort en karakter op unieke wijze en is de afgelopen jaren hoogwaardig gerenoveerd en gemoderniseerd. Met onder andere een royale leefruimte, luxe leefkeuken, indrukwekkende wijnkamer, meerdere badkamers en een fraai aangelegde tuin met behoud van de zo karakterstieke bomen en een stijlvolle overkapping biedt deze woning alles wat je mag verwachten van exclusief wonen.

Via de ruime oprit met volop parkeergelegenheid bereik je de stijlvolle entree van de woning. De verzorgde voortuin, de charmante architectuur en de karakteristieke uitstraling zorgen direct voor een indrukwekkende eerste indruk. In de hal valt direct de strakke afwerking op, gecombineerd met de stijlvolle gietvloer, moderne glazen deuren en de prachtige zichtlijnen richting de leefruimte.

De royale woonkamer vormt het hart van de woning en is een heerlijke plek om samen te komen. Dankzij de grote raampartijen geniet je hier de hele dag van een prachtige natuurlijke lichtinval en een mooi uitzicht op het groen rondom de woning. De warme houten vloer, de luxe wandafwerking en de moderne gashaard zorgen voor een sfeervolle en elegante uitstraling. De indeling is ruim en open, maar tegelijkertijd knus en huiselijk door de verschillende zithoeken en de slimme opzet van de ruimte.

Aan de andere zijde bevindt zich de exclusieve leefkeuken, die in 2025 volledig is gemoderniseerd. Deze moderne keuken is uitgevoerd met een royaal kookeiland, veel bergruimte en hoogwaardige

inbouwapparatuur. De keuken beschikt onder andere over een gasfornuis, brede oven, vaatwasser, koelkast met vriescombinatie en een Quooker. De combinatie van strakke witte elementen, warme houtaccenten en de moderne gietvloer geeft de ruimte een luxe en tijdloze uitstraling. Door de open verbinding met de woonkamer en het uitzicht op de tuin is dit een perfecte plek voor lange diners en gezellige avonden met familie en vrienden.

Grenzend aan de leefruimte bevindt zich de serre, momenteel ingericht als stijlvolle kantoorruimte. Dankzij de grote glazen puien en openslaande deuren is dit een bijzonder lichte ruimte met een prachtig uitzicht op de tuin. De serre beschikt over comfortabele vloerverwarming en biedt talloze mogelijkheden, bijvoorbeeld als thuiswerkplek, speelkamer of extra lounge.

Een absolute eyecatcher van deze woning is de unieke wijnkamer. Deze sfeervolle ruimte is hoogwaardig afgewerkt met bijzondere betegeling, robuuste houten accenten en een indrukwekkende glazen wijnkast. De combinatie van materialen, hoogte en lichtinval geeft deze ruimte een exclusieve uitstraling die perfect aansluit bij de rest van de woning. Ook hier is vloerverwarming aanwezig, wat zorgt voor extra comfort.

Op de eerste verdieping bevinden zich drie ruime slaapkamers en twee complete badkamers. De slaapkamers zijn stuk voor stuk netjes afgewerkt en voorzien van veel daglicht. Op de overloop zorgen de karakteristieke glas-in-loodramen voor extra sfeer en charme. De badkamers zijn modern uitgevoerd en voorzien van alle gemakken. Daarnaast bevinden zich in de tweede badkamer de aansluitingen voor het witgoed.



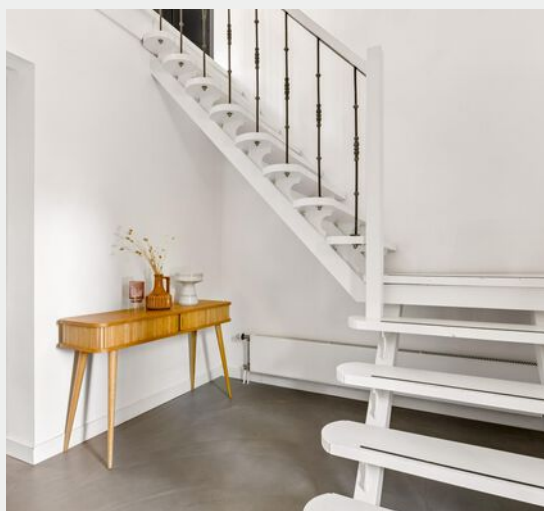
De tweede verdieping is praktisch ingericht met een ruime overloop, een zoldergedeelte met de cv-opstelling en aan de andere zijde een extra kamer die uitstekend gebruikt kan worden als vierde slaapkamer, hobbyruimte of werkplek.

De fraai aangelegde achtertuin biedt veel rust, privacy en groen. De glazen overkapping met houten constructie en houtkachel zorgt voor een fijne plek om ook op koelere dagen buiten te zitten. Daarnaast is in 2018 een stijlvolle buitenkeuken met overkapping gerealiseerd, passend bij de uitstraling van de woning. Dankzij de verschillende terrassen, volwassen beplanting en het diepe perceel is dit een aangename tuin om in alle rust van het buitenleven te genieten.

De woning ligt aan een rustige, groene laan in een ruim opgezette woonomgeving met diverse groenstroken en parkjes. In de directe omgeving bevinden zich meerdere basisscholen en middelbare scholen, evenals supermarkten en winkelvoorzieningen. Het gezellige centrum van Uden bereik je al binnen enkele minuten fietsen. Ook het centrale busstation ligt op korte afstand, met uitstekende verbindingen richting onder andere Oss, Cuijk, Rosmalen, Eindhoven, Nijmegen en Den Bosch. Met de auto ben je bovendien binnen enkele minuten bij de N264 en de A50, waardoor de bereikbaarheid uitstekend is.

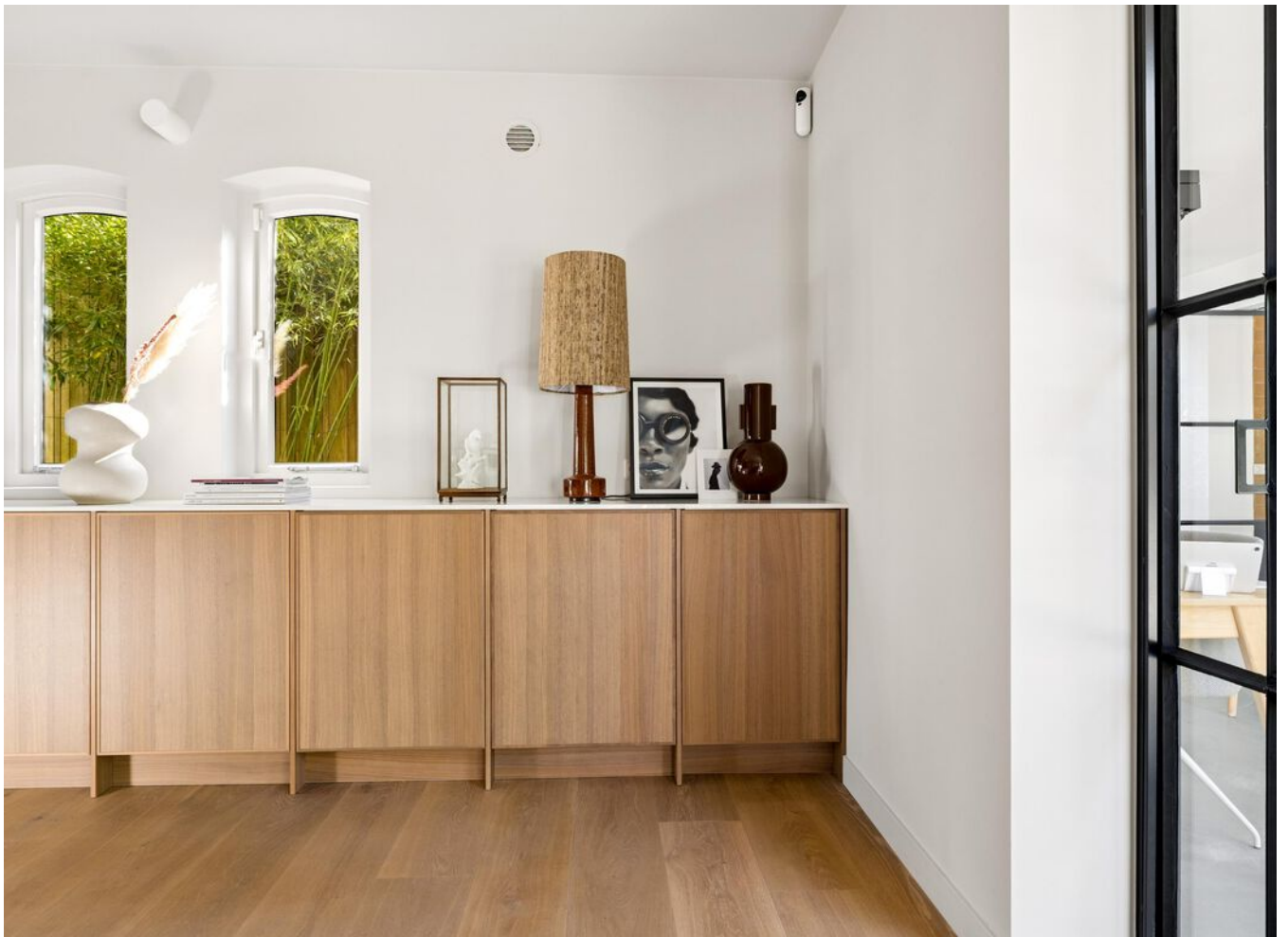
Bijzonderheden:

- Luxe leefkeuken gemoderniseerd in 2025
- Begane grond en badkamers volledig gerenoveerd in 2012
- Ruime oprit met volop parkeergelegenheid
- Extra circa 300 m<sup>2</sup> grond in huur van de gemeente (€ 138,16 per jaar), totaliteit 1400 m<sup>2</sup>











































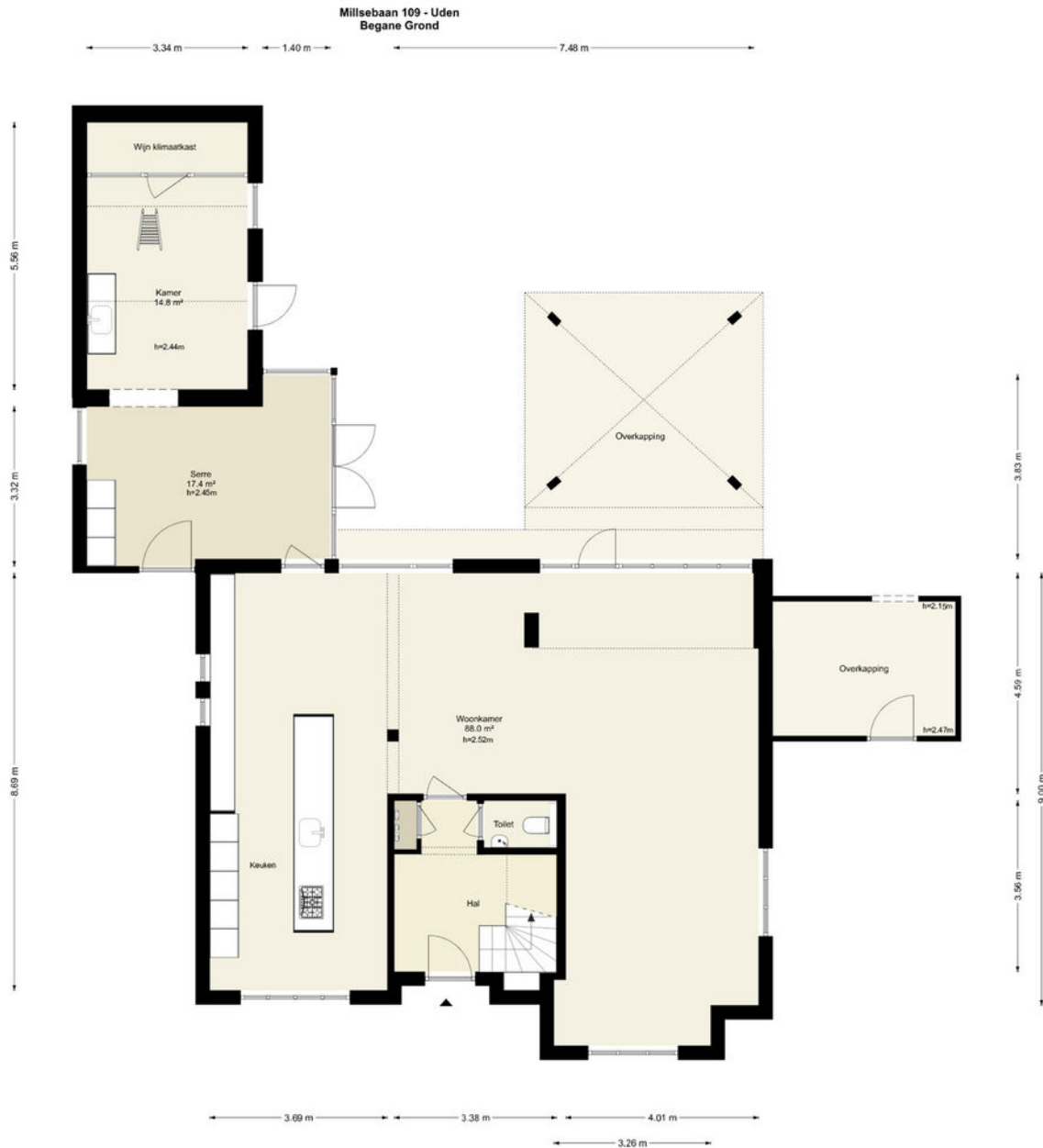






# > Plattegrond

## Begane grond



Deze plattegronden zijn uitsluitend bedoeld als indicatie van de woninginrichting.  
De symbolen voor (dial)kamen, deuren, keukens en sanitaire onderdelen tonen  
alleen de positie van de voorziening, niet het exacte type of de exacte afmetingen;  
al deze elementen zijn bij realisering geplaatst.

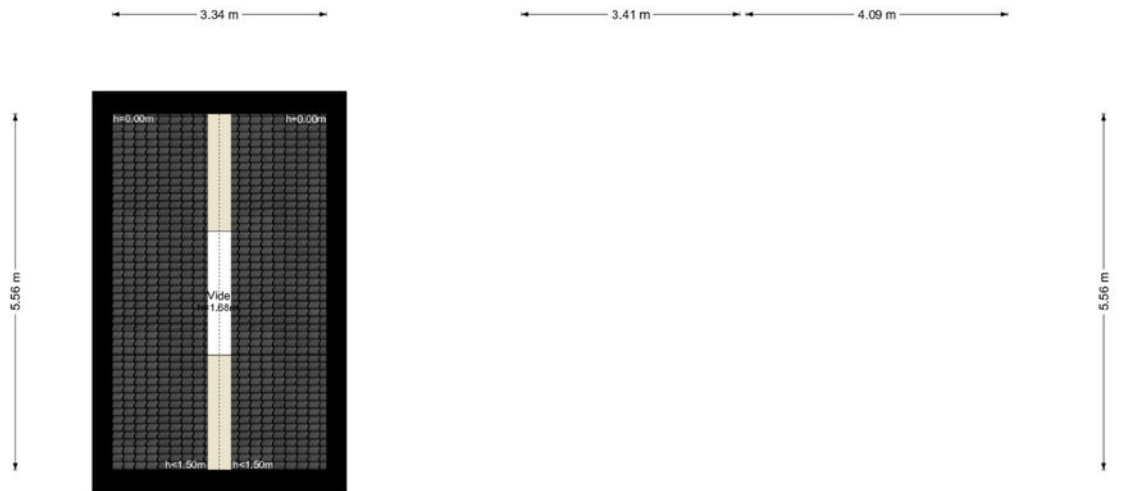
Alle oppervlaktagematen zijn vereenvoudigd. Getoonde oppervlaktagematen  
bij schuine daken zijn berekend tot de 150 cm-hoogtelijn.

© HUUB House Visuels 2026

# > Plattegrond

## Eerste verdieping

Millsebaan 109 - Uden  
Eerste Verdieping

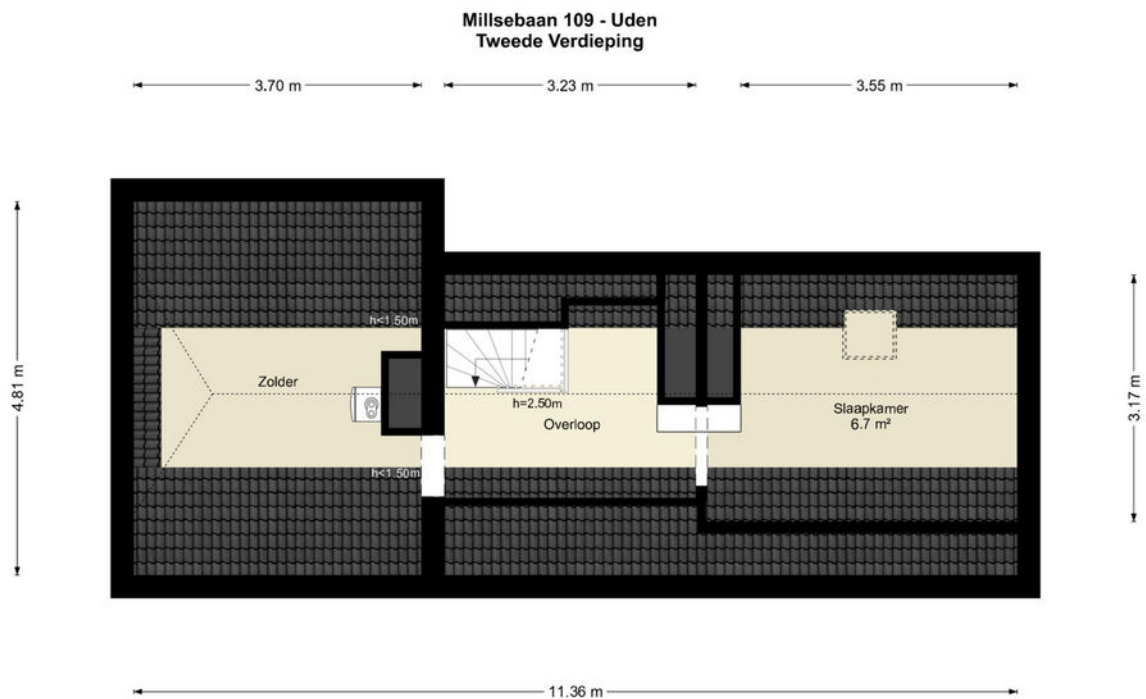


Deze plattegronden zijn uitsluitend bedoeld als indicatie van de woningindeling.  
De symbolen voor (sok)kramen, deuren, keuken- en sanitaire onderdelen tonen  
alleen de positie van de voorziening, niet het exacte type of de exacte afmetingen;  
al deze elementen zijn bij benadering geplaatst.

Alle (oppervlakte)maten zijn vereenvoudigd. Getoonde oppervlakte-maten  
bij schuine daken zijn berekend tot de 150 cm-hoogtelijn.

# > Plattegrond

## Tweede verdieping



Deze plattegronden zijn uitsluitend bedoeld als indicatie van de woningindeling.  
De symbolen voor (dak)ramen, deuren, keuken- en sanitaire onderdelen tonen  
alleen de positie van de voorziening, niet het exacte type of de exacte afmetingen;  
al deze elementen zijn bij benadering geplaatst.

Alle (oppervlakte)maten zijn vereenvoudigd. Getoonde oppervlaktetaten  
bij schuine daken zijn berekend tot de 150 cm-hoogtelijn.

© HUUB House Visuals 2026

# INTERESSE

in deze woning?



**Neem gerust contact met ons op!**

We helpen je graag verder.

Esser Makelaardij  
Volkelseweg 20b  
5405 NA  
Uden

0413 - 246 555  
info@essermakelaardij.nl  
essermakelaardij.nl





**Esser Makelaardij**  
Volkelseweg 20b  
5405 NA Uden  
0413 - 246 555  
[info@essermakelaardij.nl](mailto:info@essermakelaardij.nl)

[www.essermakelaardij.nl](http://www.essermakelaardij.nl)