

WOONDROOM
BY GABY PAANS

€ 725.000,- k.k.



Wilhelminalaan 24 C

2405 ED Alphen Aan Den Rijn



Wilhelminalaan 24 C 2405 ED Alphen Aan Den

Inleiding

Aan de geliefde Wilhelminalaan in Alphen aan den Rijn bevindt zich deze verrassend ruime en sfeervolle woning verdeeld over drie verdiepingen. Een combinatie van comfortabel wonen aan het water, een eigen garage en alle voorzieningen van het centrum op loopafstand.

De woning beschikt over een lichte woonkamer met zicht op de Oude Rijn en een open keuken aan de voorzijde. Dankzij de grote raampartijen geniet je hier dagelijks van een prachtig uitzicht over het water en een fijne, open sfeer.

In 2025 zijn de keuken, badkamer, toiletten, wanden en vloeren volledig vernieuwd en modern afgewerkt met stijlvolle details die zorgen voor een luxe uitstraling



Ligging en indeling

Bij binnenkomst tref je een ruime hal met toegang tot het moderne toilet, de garage, de woonkamer en de trap naar de eerste verdieping. De royale woonkamer met open keuken vormt het hart van de woning en staat in directe verbinding met het water aan de achterzijde. Aan de achterzijde van de woning heb je een onderhoudsvriendelijke tuin om te genieten van de zon en het water.

De luxe keuken is van alle gemakken voorzien en beschikt over diverse inbouwapparatuur, waaronder een ingebouwd koffieapparaat, oven, magnetron en een inductiekookplaat. Voor extra sfeer is aan de keuken een moderne elektrische haard geplaatst, wat zorgt voor een warme en gezellige uitstraling.

Op de eerste verdieping bevinden zich twee goed bemeten slaapkamers en een stijlvolle badkamer. De badkamer is luxe uitgevoerd met een ligbad, ruime inloopdouche, dubbele wastafel en fraaie (messing) afwerkingen.

De tweede verdieping biedt volop mogelijkheden met een ruime derde slaapkamer, een grote overloop die ideaal is als wasruimte, thuiswerkplek of hobbyruimte én toegang tot het royale dakterras waar je heerlijk kunt genieten van rust, privacy en buitenruimte.

Foto's



Foto's



Foto's



Foto's



Foto's



Foto's



Foto's



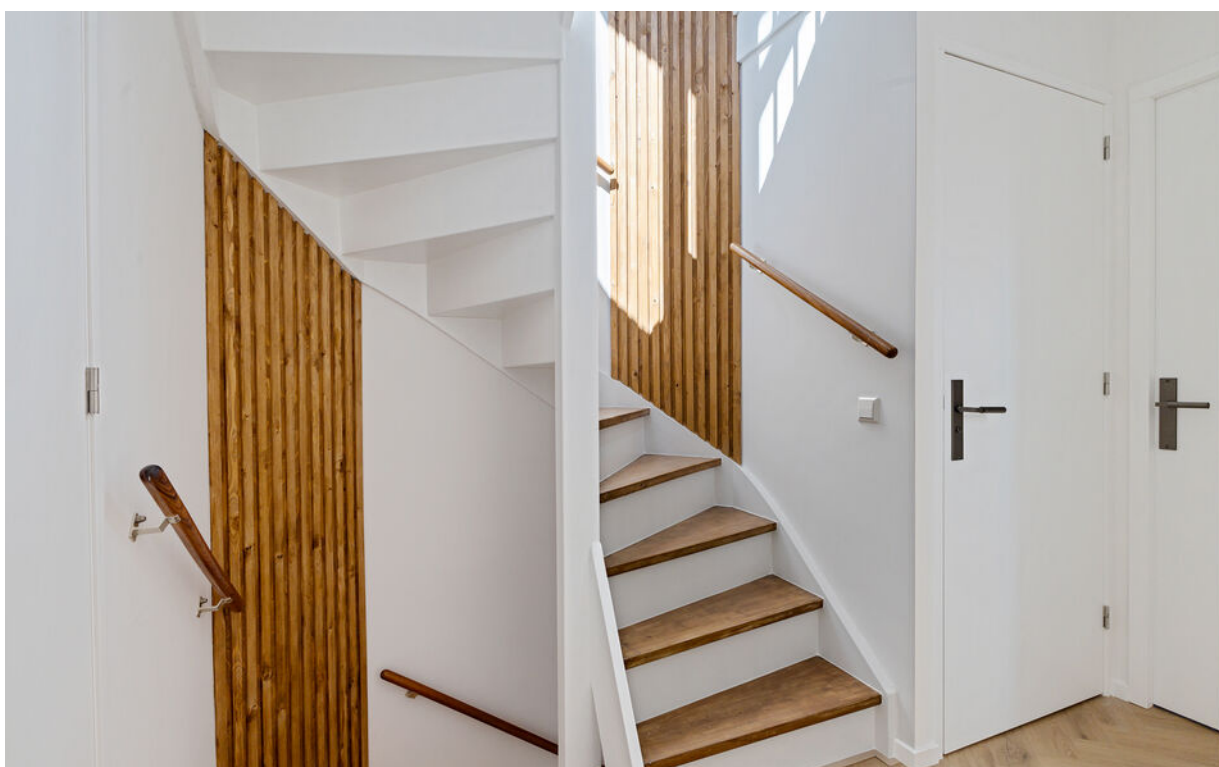
Foto's



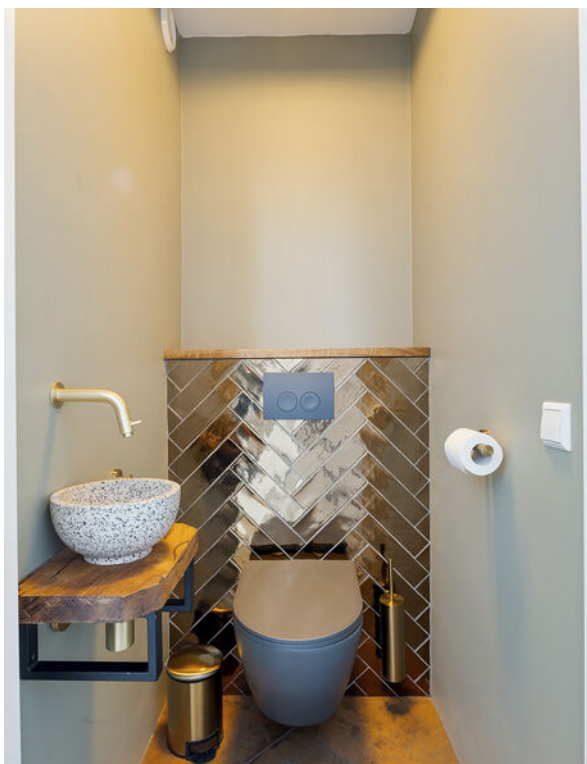
Foto's



Foto's



Foto's



Foto's



Foto's



Foto's



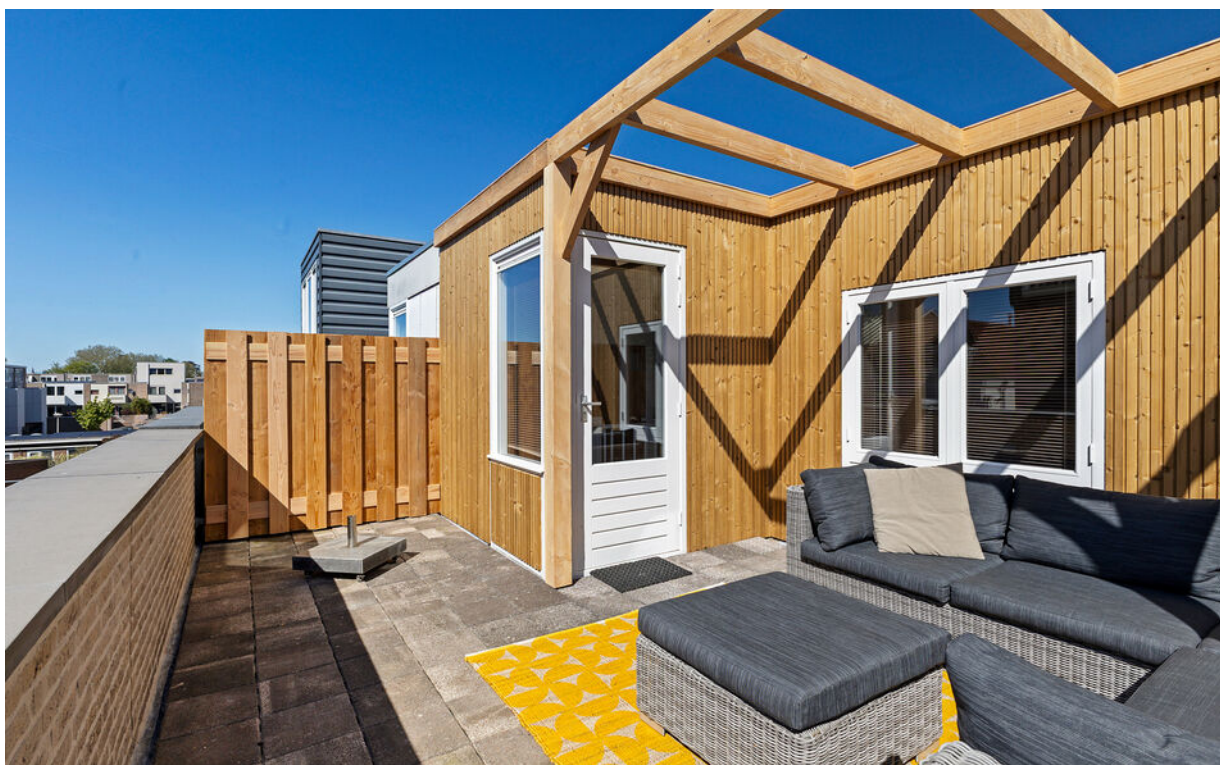
Foto's



Foto's



Foto's



Foto's



Foto's



Kenmerken

Overdracht

Vraagprijs	€ 725.000,-
Aanvaarding	in overleg

Bouw

Type object	tussenwoning
Soort bouw	eengezinswoning
Bouwperiode	1981-1990
Isolatievormen	-

Oppervlaktes en inhoud

Perceeloppervlakte	122 m ²
Gebruiksoppervlakte wonen	132 m ²
Inhoud	495 m ³
Oppervlakte overige inpandige ruimten	15 m ²
Oppervlakte externe bergruimte	

Indeling

Aantal kamers	5
---------------	---

Locatie

Ligging	aan water, aan rustige weg, in centrum, aan vaarwater
---------	---

Tuin

Type	achtertuin
Hoofdtuin	27 m ²

Energieverbruik

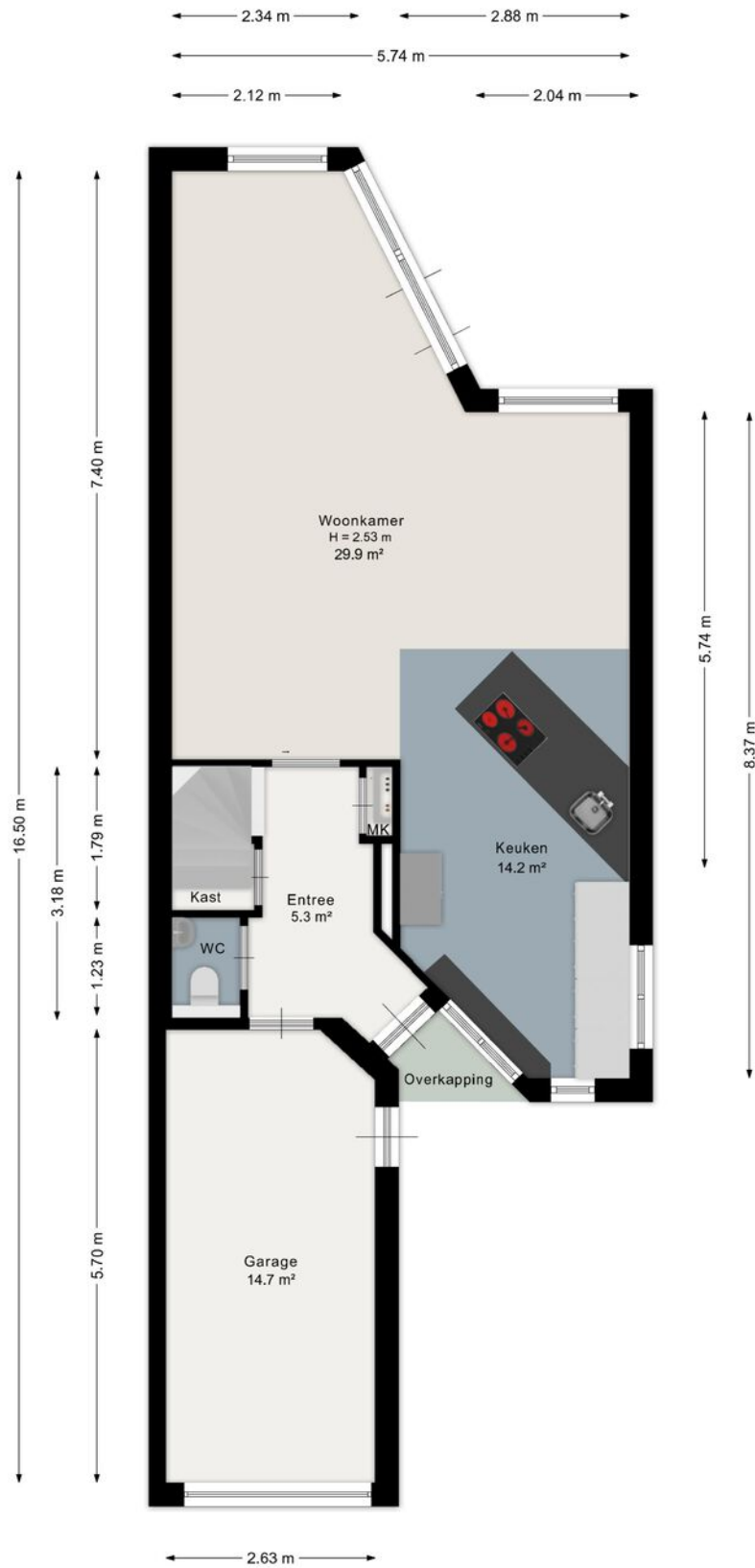
Energie label	A+
---------------	----

CV ketel

CV ketel	Intergas KK HRE 28/24A 2021
Warmtebron	c.v.-ketel
Bouwjaar	1981-1990
Eigendom	eigendom
Tuin aanwezig	
Heeft schuur/berging	-

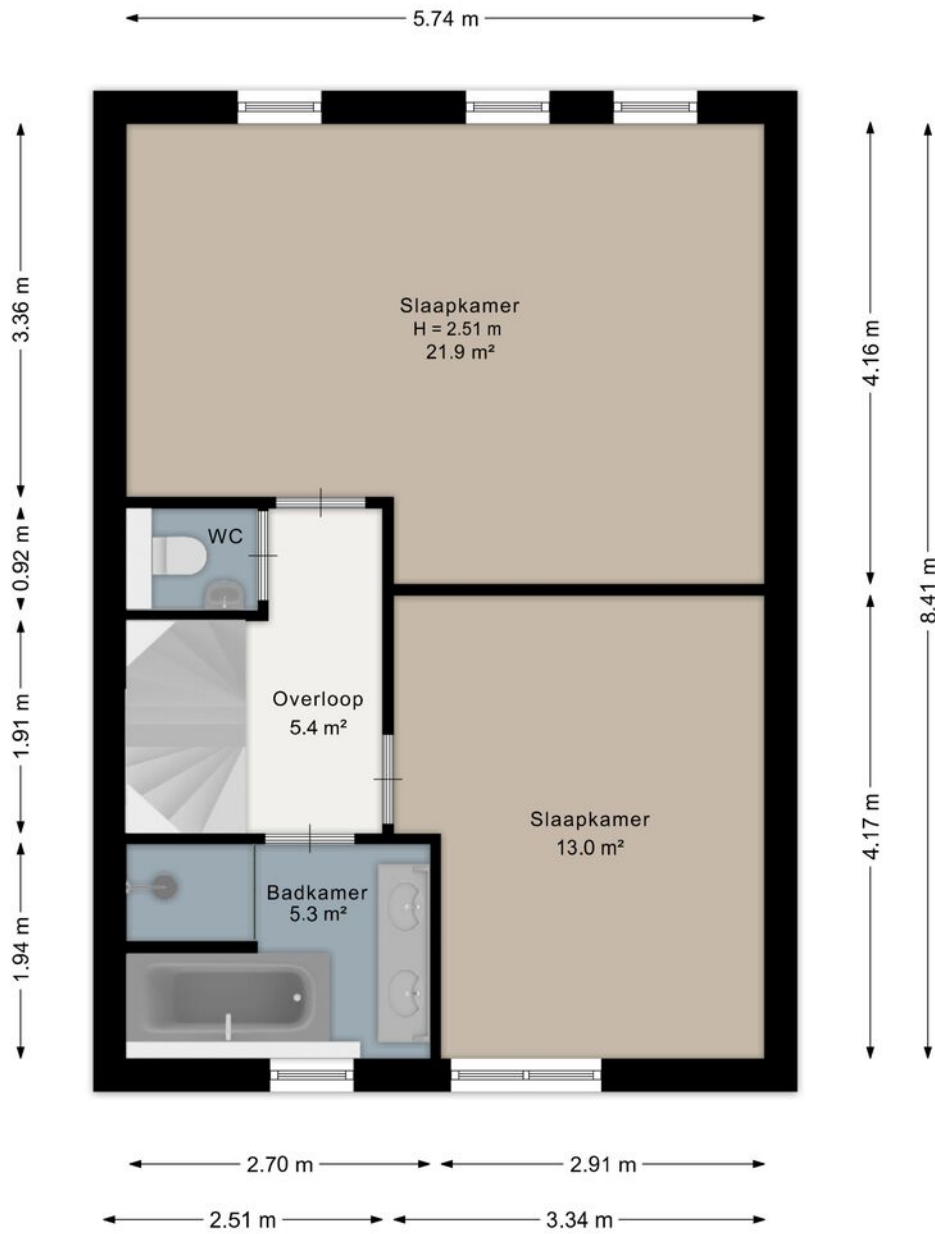
Eigendom

Tekeningen



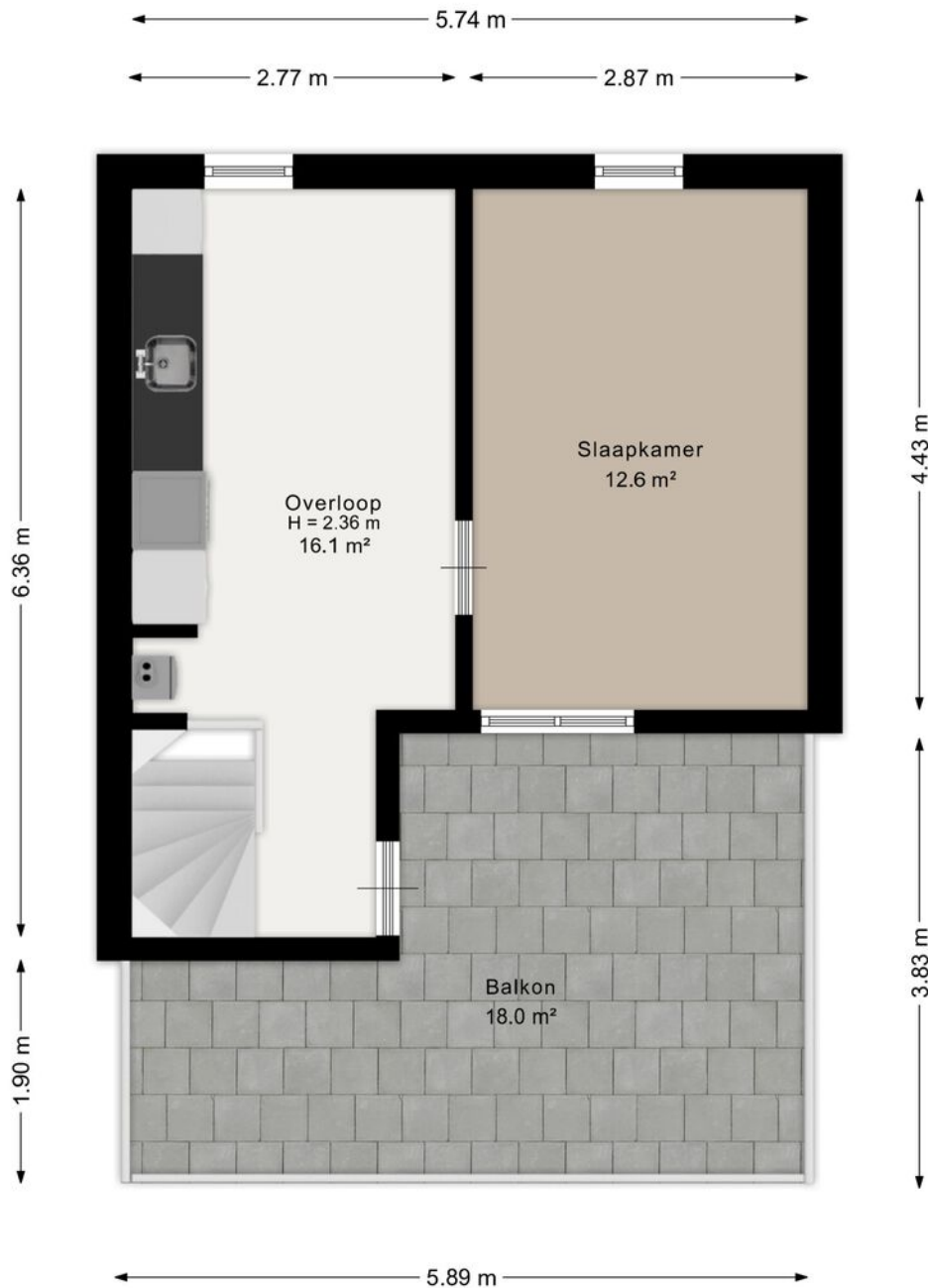
Aan de plattegrond kunnen geen rechten worden ontleend.
www.proland.nl

Tekeningen



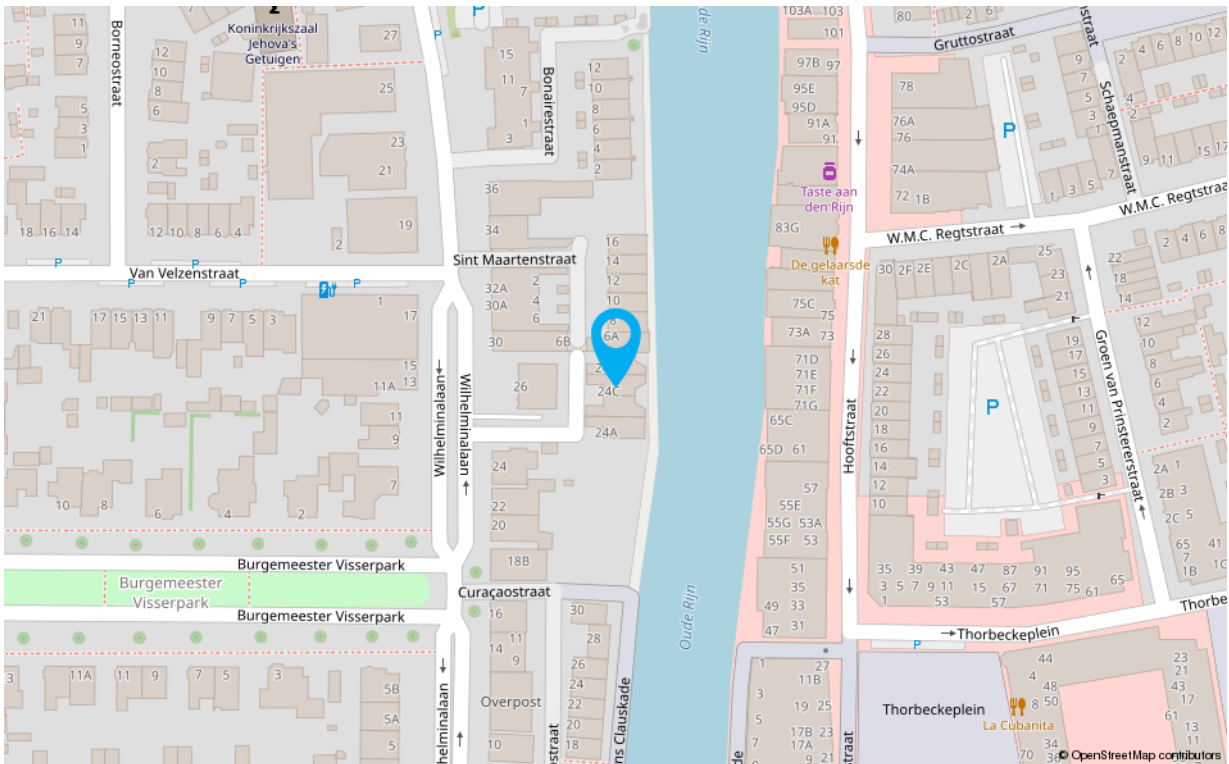
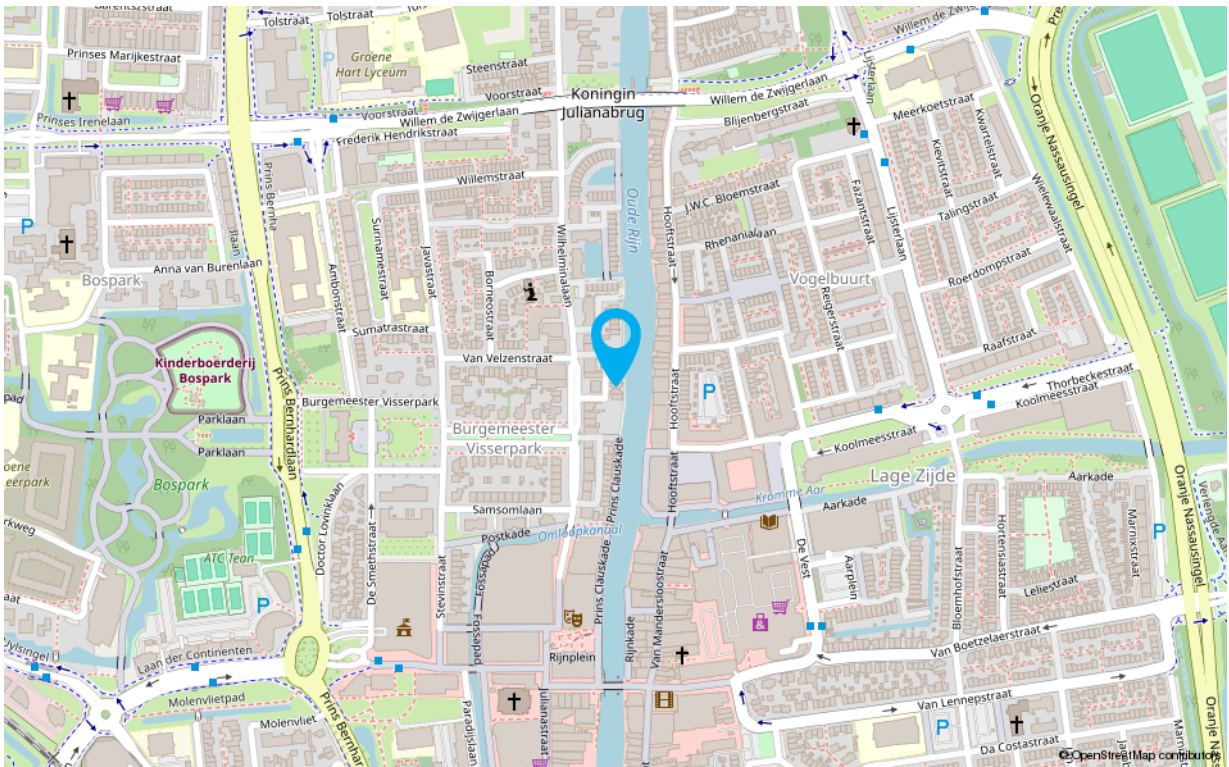
Aan de plattegrond kunnen geen rechten worden ontleend.
www.proland.nl

Tekeningen



Aan de plattegrond kunnen geen rechten worden ontleend.
www.proland.nl

Google maps



Woondroom Alphen

Hoofstraat 33
2406 GD Alphen aan de Rijn
0172-764444
info@woondroomalphen.nl