

TE KOOP



Langebuorren 42, Stiens

Vraagprijs € 375.000 k.k.

Makelaardij Libbe Duinstra
Langebuorren 2
9051 BG Stiens

058-7620960
www.libbeduinstra.nl
makelaardij@libbeduinstra.nl



Makelaardij Libbe Duinstra



“Kom binnenkijken!”



> Kenmerken

Woonoppervlakte
88 m²

Perceeloppervlakte
0 m²

Inhoud
287 m³

Energie label
A



> Omschrijving

In het moderne wooncomplex Zuiderpoort in het centrum van Stiens bevindt zich dit nette appartement met twee slaapkamers, balkon en eigen berging. Dankzij de centrale ligging zijn winkels, supermarkten en overige voorzieningen op loopafstand bereikbaar. Het appartement is bovendien bereikbaar met een lift, wat zorgt voor extra comfort en toegankelijkheid.

Indeling:

Via de centrale entree bereikt u de hal van het appartement, die toegang biedt tot de meterkast en het toilet. Vanuit de hal komt u in de lichte woonkamer met open keuken. De moderne keuken is voorzien van een koelkast, gaskookplaat, vaatwasser en combimagnetron. Vanuit de woonkamer heeft u toegang tot het balkon van circa 1,90 x 3,12 meter, gelegen op het zuidoosten.

Het appartement beschikt over twee slaapkamers van respectievelijk circa 19 m² en 10 m². De badkamer is ingericht met een douche en wastafel. Daarnaast is er een praktische inpandige berging aanwezig met de cv-opstelling.

Berging:

Op de begane grond: 2,8 meter x 1,75 meter.

Bijzonderheden:

- Nabij centrum van Stiens;
- Energie label A;
- Cv-ketel Intergas 2010;
- 6 zonnepanelen IBC Monosol 330 Wp geplaatst in 2020;
- Doek zonwering dient vervangen te worden naar RAL 7025, 13;
- Bijdrage WE € 173,11 per maand.

Omgeving:

Stiens ademt het warme gemeenschapsgevoel. De nabijheid van diverse supermarkten maken het dagelijkse leven comfortabel en praktisch. Het levendige centrum biedt een scala aan winkels voor je dagelijkse behoeften en leuke hebbedingen. De buurt straalt rust uit, weg van de hectiek van de stad, maar nog steeds dichtbij alle voorzieningen.



Bereikbaarheid:

Stiens is makkelijk bereikbaar. Via het fietspad over de oude spoorlijn ben je zo in het bruisende Leeuwarden. Ook is de bereikbaarheid goed met het openbaar vervoer (bushaltes) en de belangrijke uitvalswegen (N357) zijn makkelijk bereikbaar.

Deze informatie is door ons met de nodige zorgvuldigheid samengesteld. Onzerzijds wordt echter geen enkele aansprakelijkheid aanvaard voor enige onvolledigheid, onjuistheid of anderszins, dan wel de gevolgen daarvan. Alle opgegeven maten en oppervlakten zijn indicatief.

Toelichtingsclausule NEN2580:

De Meetinstructie is gebaseerd op de NEN2580. De Meetinstructie is bedoeld om een meer eenduidige manier van meten toe te passen voor het geven van een indicatie van de gebruiksoppervlakte. De Meetinstructie sluit verschillen in meetuitkomsten niet volledig uit, door bijvoorbeeld interpretatieverschillen, afrondingen of beperkingen bij het uitvoeren van de meting.





























> Plattegrond

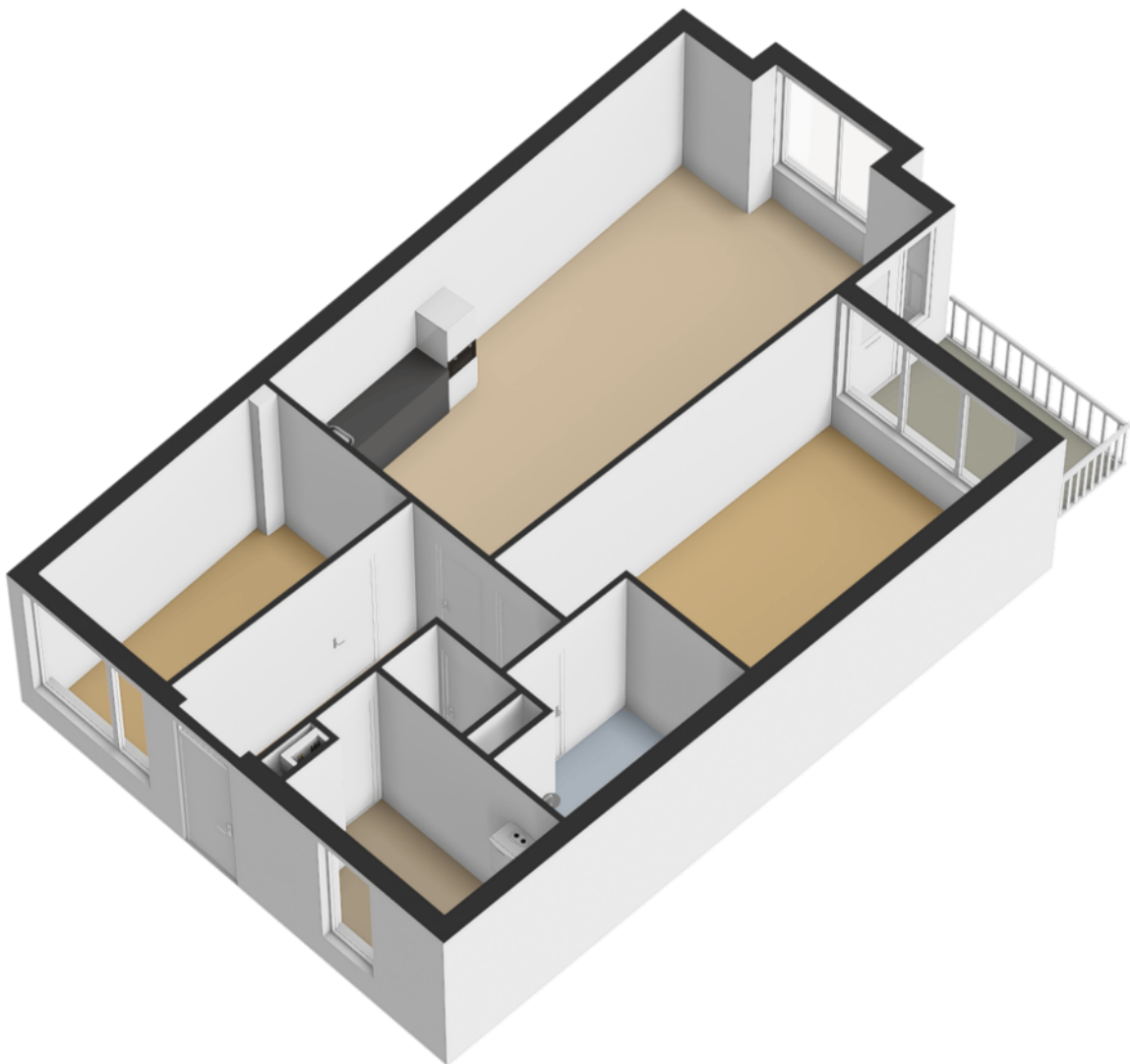
Ontdek het...
appartement



Aan de plattegronden kunnen geen rechten worden ontleend
Midea Vastgoed www.mideavastgoed.nl

> Plattegrond

Ontdek het...
appartement in 3D




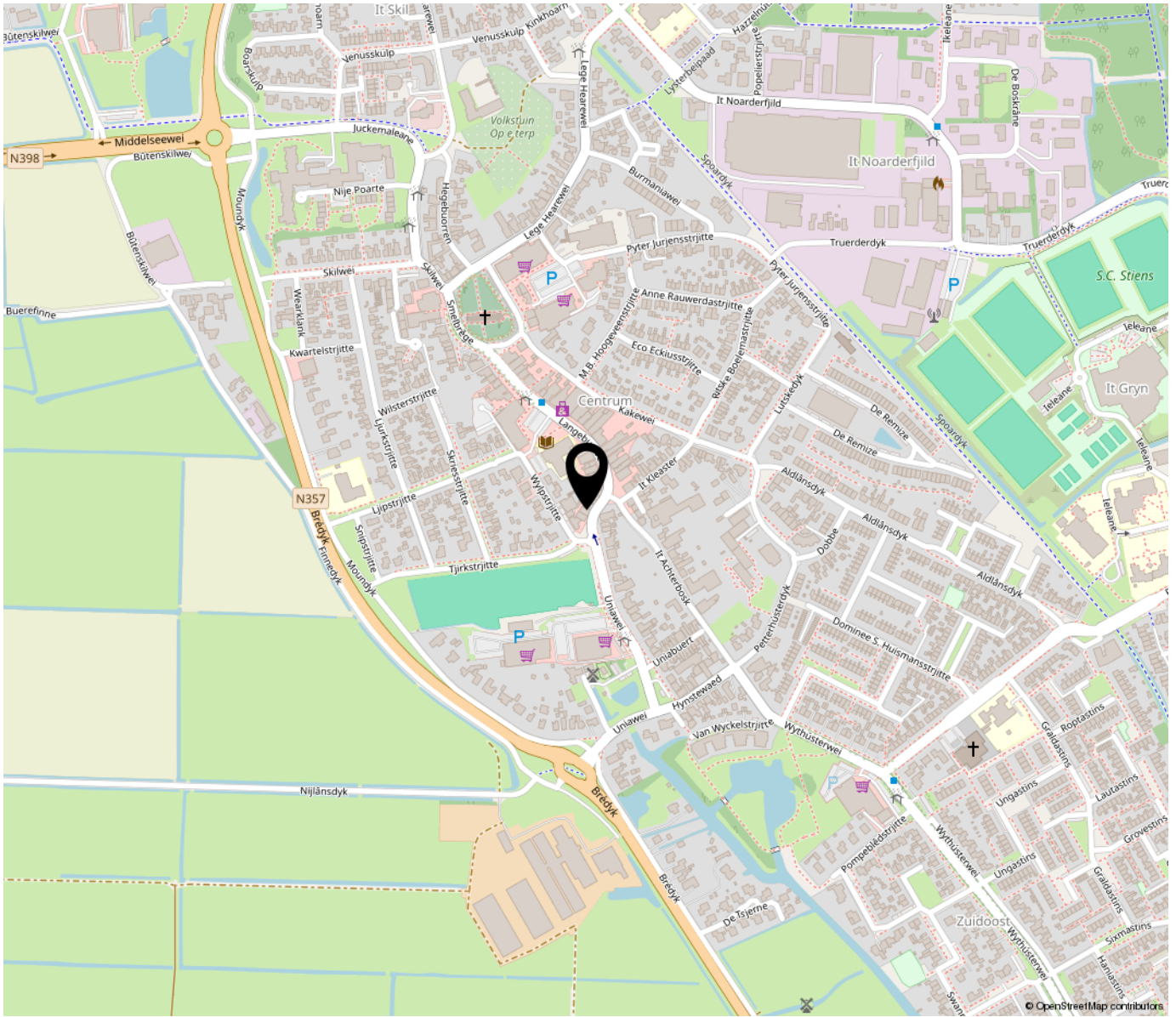
Kadastrale kaart

Uw referentie: ---

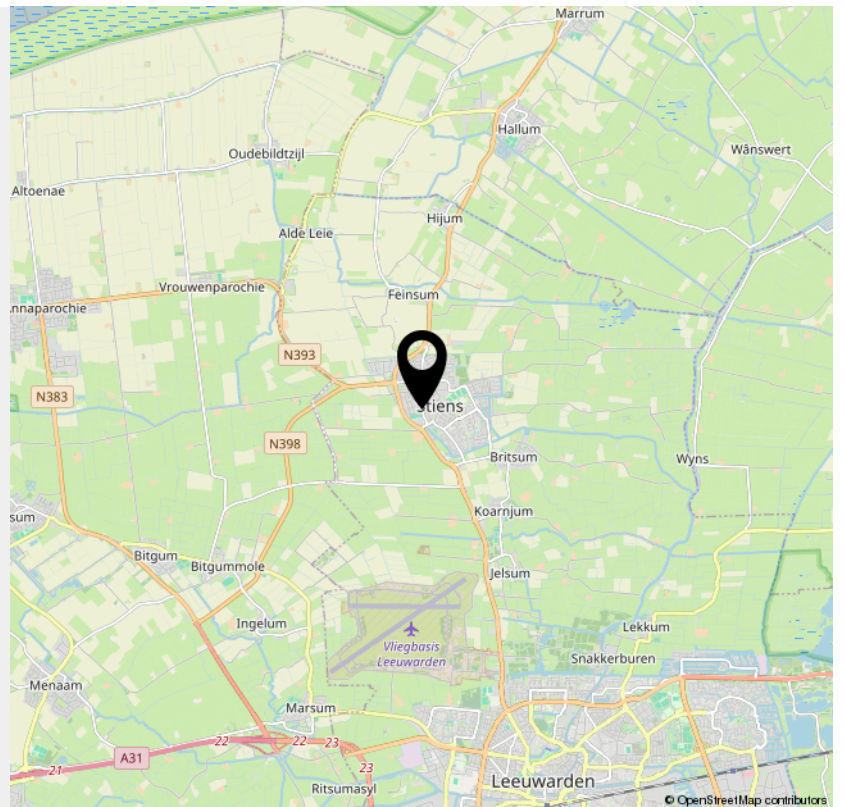


0 5 10 15 20 25m

<p>12345 25</p> <p>— Vastgestelde kadastrale grens</p> <p>— Voorlopige kadastrale grens</p> <p>— Administratieve kadastrale grens</p> <p>— Bebouwing</p> <p>Voor een eensluidend uittreksel, geleverd op 11 mei 2026 De bewaarder van het kadaster en de openbare registers</p>	<p>Schaal 1: 500</p> <p>Kadastrale gemeente Hijum</p> <p>Sectie B</p> <p>Perceel 5071</p> <p>Aan dit uittreksel kunnen geen betrouwbare maten worden ontleend. De Dienst voor het kadaster en de openbare registers behoudt zich de intellectuele eigendomsrechten voor, waaronder het auteursrecht en het databankenrecht.</p>	
---	---	---



*“Woon jij
binnenkort op
deze locatie?”*



> Lijst van zaken

	Blijft achter	Gaat mee	Ter overname	NVT
Woning - Interieur				
(Voorzet) openhaard met toebehoren				X
Allesbrander				X
Houtkachel				X
(Gas)kachels				X
Designradiator(en)				X
Radiatorafwerking				X
Verlichting, te weten				
- inbouwspots/dimmers				X
- opbouwspots/armaturen/lampen/dimmers	X			
- losse (hang)lampen	X			
-				X
-				X
(Losse)kasten, legplanken, te weten				
-				X
-				X
Raamdecoratie/zonwering binnen, te weten				
- gordijnrails			X	
- gordijnen				X
- overgordijnen				X
- vitrages	X			
- rolgordijnen	X			
- lamellen				X
- jaloezieën	X			
- (losse) horren/rolhorren				X
-				X

> Lijst van zaken

	Blijft achter	Gaat mee	Ter overname	NVT
-				X
Vloerdecoratie, te weten				
- vloerbedekking				X
- parketvloer				X
- houten vloer(delen)				X
- laminaat	X			
- plavuizen				X
-				X
-				X
Overig, te weten				
- spiegelwanden				X
- schilderij ophangstelsel				X
-				X
-				X
-				X
-				X
Woning - Keuken				
Keukenblok (met bovenkasten)	X			
Keuken (inbouw)apparatuur, te weten				
- kookplaat	X			
- (gas)fornuis	X			
- afzuigkap	X			
- magnetron				X
- oven				X
- combi-oven/combimagnetron				X

> Lijst van zaken

	Blijft achter	Gaat mee	Ter overname	NVT
- koelkast	X			
- vriezer				X
- koel-vriescombinatie				X
- vaatwasser	X			
- Quooker				X
- koffiezetapparaat				X
-				X
-				X
Keukenaccessoires, te weten				
-				X
-				X
-				X
-				X
-				X
-				X
-				X
-				X
Woning - Sanitair/sauna				
Sauna met toebehoren				X
				X
				X
Toilet met de volgende toebehoren				
- toilet	X			
- toiletrolhouder	X			
- toiletborstel(houder)				X
- fontein	X			

> Lijst van zaken

	Blijft achter	Gaat mee	Ter overname	NVT
-				X
-				X
Badkamer met de volgende toebehoren				
- ligbad				X
- jacuzzi/whirlpool				X
- douche (cabine/scherm)	X			
- stoomdouche (cabine)				X
- wastafel	X			
- wastafelmeubel				X
- planchet				X
- toiletkast		X		
- toilet				X
- toiletrolhouder				X
- toiletborstel(houder)				X
-				X
-				X
Woning - Exterieur/installaties/veiligheid/ energiebesparing				
Schotel/antenne				X
Brievenbus	X			
Kluis				X
(Voordeur)bel	X			
Alarminstallatie				X
(Veiligheids)sloten en overige inbraakpreventie	X			
Rookmelders				X
(Klok)thermostaat	X			

> Lijst van zaken

	Blijft achter	Gaat mee	Ter overname	NVT
Airconditioning				X
Screens	X			
Rolluiken				X
Zonwering buiten	X			
Telefoonaansluiting/internetaansluiting				X
Veiligheidsschakelaar wasautomaat				X
Waterslot wasautomaat				X
Zonnepanelen	X			
Oplaadpunt elektrische auto				X
				X
				X
				X
				X
				X
Warmwatervoorziening, te weten				
- CV-installatie	X			
- boiler				X
- geiser				X
-				X
-				X
-				X
Isolatievoorzieningen (voorzetramen/radiatorfolie etc.), te weten				
-				X
-				X
Tuin - Inrichting				

> Lijst van zaken

	Blijft achter	Gaat mee	Ter overname	NVT
Tuinaanleg/bestrating				X
Beplanting				X
				X
Tuin - Verlichting/installaties				
Buitenverlichting				X
Tijd- of schemerschakelaar/bewegingsmelder				X
				X
Tuin - Bebouwing				
Tuinhuis/buitenberging	X			
Kasten/werkbank in tuinhuis/berging				X
(Broei)kas				X
				X
				X
Tuin - Overig				
Overige tuin, te weten				
- (sier)hek				X
- vlaggenmast(houder)				X
-				X
-				X
Overig - Contracten				
CV: Moet worden overgenomen				
Boiler: Nee				
Zonnepanelen: Moet worden overgenomen				

Over Libbe Duinstra Makelaardij

Deskundig, bouwkundig & eerlijk advies

Voordat Libbe Duinstra de wereld van makelaardij betrad, was hij jarenlang leidinggevende bij bouwbedrijf Kolthof. Daar legde hij de basis voor zijn nauwkeurige en gedreven werkhethiek. Zijn technische achtergrond leidde ertoe dat velen hem benaderden voor bouwkundig advies. Deze passie voor bouwkunde, gecombineerd met het verlangen om mensen te adviseren, inspireerde Libbe om zijn carrière een nieuwe richting te geven: die van makelaar-taxateur.

Lokaal betrokken

De kracht van Libbe ligt in zijn diepgaande kennis van Stiens en omgeving – een plek waar hij zijn hele leven heeft gewoond. Zijn jarenlange ervaring in taxatie en in de aan- en verkoop van vastgoed stelt hem in staat om klanten van authentiek lokaal advies te voorzien.

Toewijding aan kwaliteit

Mensen keren terug naar Libbe vanwege zijn toewijding aan kwaliteit en uitstekend klantcontact. "Ik streef naar de hoogste kwaliteit en waardeer klanten die hetzelfde verwachten. Als je op zoek bent naar een makelaar die zich grondig voorbereidt en verdiept in jouw woonwensen, of als je gewoon eens wilt overleggen, dan ontmoet ik je graag," zegt Libbe.



Ontmoet Christa de Boer

Als assistent-makelaar met ruim 20 jaar ervaring in de branche is Christa een onmisbaar lid van ons team. Hoewel ze voornamelijk op kantoor te vinden is, springt ze bij wanneer nodig voor bezichtigingen of eindinspecties. "Of je nu een afspraak wilt maken of vragen hebt, ik help je graag verder," zegt Christa.

Maak kennis met ons

Ben je klaar voor een persoonlijk gesprek met een kop koffie of thee erbij? Neem contact met ons op via 058-7620960 of mail naar makelaardij@libbeduinstra.nl. We horen graag van je!



Hypotheek advies nodig?

Nico Postma komt graag bij je langs
voor een gratis en vrijblijvend 1e

hypotheekgesprek!



Welkom

Op zoek naar een hypotheekadviseur
die jouw financieringsbehoeften écht
begrijpt?

**Bij Nico Postma sta jij
centraal!**



→ Expertise

Met een rijke ervaring als
hypotheekadviseur, onder andere
bij de Friesland Bank en als
zelfstandig adviseur, is Nico jouw
ideale partner in het vinden van de
perfecte hypotheek.

→ Transparant

Nico's heldere en doelgerichte
communicatiestijl zorgt ervoor dat
je altijd goed geïnformeerd bent en
je gesteund voelt tijdens het hele
hypotheek traject.

MAAK EEN AFSPRAAK



058 257 14 68



info@bijdeleij.nl



www.bijdeleij.nl

INTERESSE

in deze woning?



Neem gerust contact met ons op!

We helpen je graag verder.

Makelaardij Libbe Duinstra
Langebuorren 2
9051 BG Stiens

058-7620960
www.libbeduinstra.nl
makelaardij@libbeduinstra.nl



Makelaardij Libbe Duinstra