

# DE LAIRESSESTRAAT 68 H

1071 PE Amsterdam

[WWW.KEIJ-STEfels.NL](http://WWW.KEIJ-STEfels.NL)

Vraagprijs: € 2.400.000,- k.k.



**MAKELAAR:** Arjen Hoogenhout  
**MOBIEL :** 0621503377  
**E-MAIL :** [a.hoogenhout@keij-stefels.nl](mailto:a.hoogenhout@keij-stefels.nl)

# OMSCHRIJVING

---

Aan de charmante 'De Lairessestraat' bevindt zich dit royale en verfijnde benedenhuis van maar liefst 205,40 m<sup>2</sup> woonoppervlakte, verdeeld over twee woonlagen waar ruimte, luxe en authentieke details samenkomen.

Dankzij de hoge plafonds en grote raampartijen geniet de woning van een overvloed aan natuurlijk daglicht. Met vier slaapkamers, twee badkamers en een fraai aangelegde tuin met veel privacy vormt dit een ideale gezinswoning op een van de meest geliefde locaties van Amsterdam Oud-Zuid.

# INDELING (begane grond)

---

Via de statige entree betreedt u de woning. De entree maakt direct indruk met haar authentieke granito vloer, hoge plafonds en klassieke glas-in-lood details.

De centrale hal verleent toegang tot de fraaie trapopgang naar de eerste verdieping. De originele houten balustrade vormt hierbij een echte blikvanger en benadrukt op elegante wijze het monumentale karakter van het pand. Tevens bevinden zich hier een separaat (Japans) toilet en een ruime opberg-/voorraadkamer.

De begane grond is in 2017 gerenoveerd, waarbij klassieke details en wooncomfort centraal hebben gestaan.

De luxe woonkeuken met kookeiland vormt zonder twijfel het hart van de woning en is dé absolute eyecatcher van deze verdieping. De ruimte onderscheidt zich door de indrukwekkende plafondhoge raampartijen, die zorgen voor een prachtige lichtinval en een directe verbinding met de tuin. De hoogwaardige afwerking en het strakke ontwerp worden gecombineerd met alle gewenste inbouwapparatuur, waaronder een exclusief Viking gasfornuis met oven, een Liebherr wijnkoeler en een Quooker.

De doorzonwoonkamer beschikt aan de voorzijde over een ruime opzet en is voorzien van klassieke details. In het verlengde is de zitkamer gesitueerd, die geniet van rijkelijk daglicht dankzij de serre met uitzicht op de tuin. De woonkamer is afgewerkt met een in esdoorn gelegd visgraatparket.

Via de keuken bieden openslaande deuren direct toegang tot de verzorgde achtertuin, gelegen op het noordwesten. Een rustige en groene buitenruimte die naadloos aansluit op het comfortabele woonkarakter van de woning. In de tuin bevindt zich tevens een praktische houten berging.



# INDELING (eerste verdieping)

---

*De eerste verdieping vormt een volwaardige slaapverdieping met een praktische indeling met royale opzet. Hier bevinden zich vier goed bemeten slaapkamers, twee badkamers en een separate wasruimte.*

*Aan de achterzijde is de hoofdslaapkamer gesitueerd, voorzien van airconditioning, een ruime inloopkast, en openslaande deuren naar het balkon met uitzicht over de groene binnentuinen. Aangrenzend bevindt zich de stijlvolle badkamer en suite, uitgevoerd in een moderne en tijdloze afwerking. Deze badkamer beschikt over een vrijstaand ligbad, een ruime inloopdouche met regendouche en een fraai wastafelmeubel.*

*Aan de voorzijde bevinden zich twee slaapkamers, beide voorzien van veel kastruimte en grote raampartijen die zorgen voor een aangename hoeveelheid daglicht. Deze kamers lenen zich uitstekend als kinder-, logeer- of werkkamer.*

*Daarnaast beschikt de verdieping over een tweede badkamer, voorzien van een inloopdouche, wastafel en toilet. Door de efficiënte indeling en verzorgde afwerking vormt deze ruimte een ideale extra badkamer voor kinderen, gasten of au pair.*

*Tevens bevindt zich op deze verdieping een separate wasruimte met aansluitingen voor zowel de wasmachine als de droger.*





## LIGGING & BEREIKBAARHEID

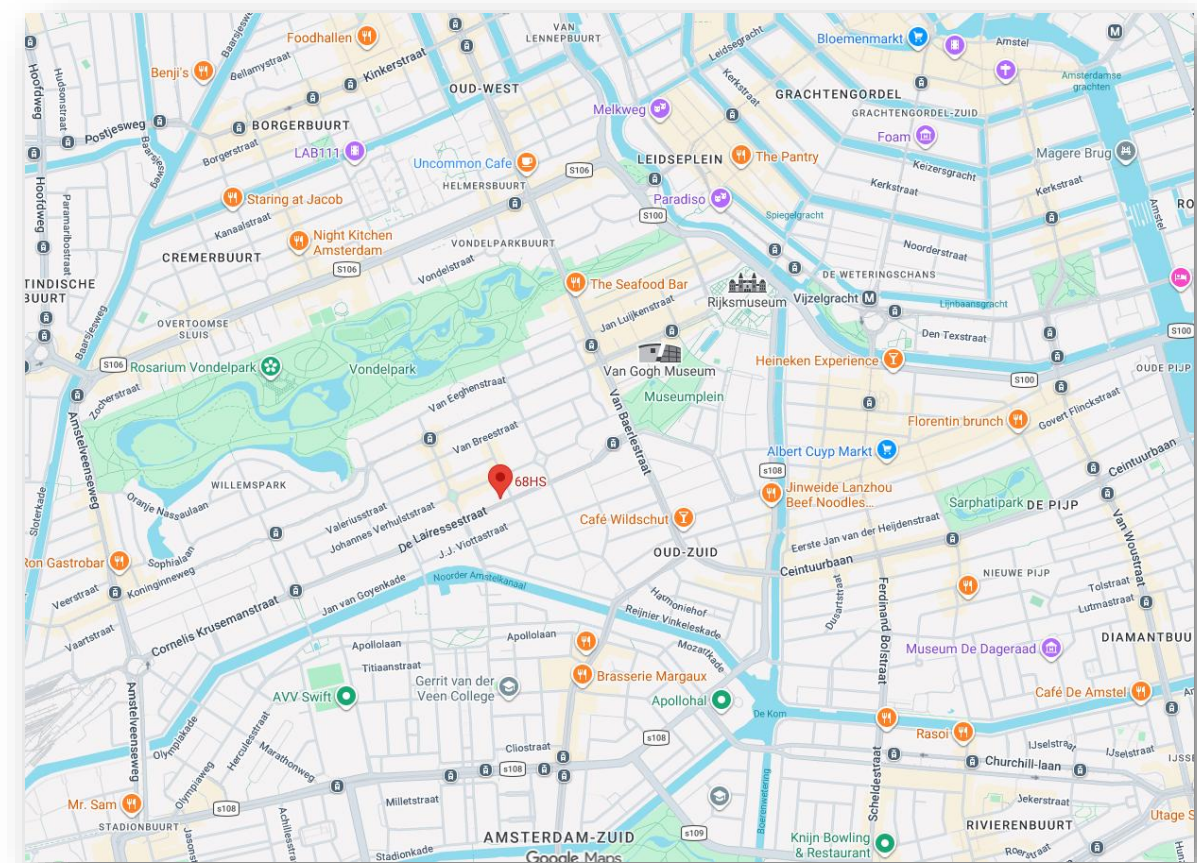
### LIGGING & BEREIKBAARHEID

Gelegen in het hart van Amsterdam Oud-Zuid bevindt deze woning zich in een van de meest prestigieuze en gewilde woonomgevingen van de stad. De De Lairessestraat kenmerkt zich door haar statige allure, monumentale architectuur en internationale karakter. De combinatie van klassieke grandeur en hoogwaardige voorzieningen maakt deze locatie bijzonder aantrekkelijk voor een breed, internationaal publiek.

In de directe omgeving bevinden zich exclusieve boetieks, restaurants, delicatessenzaken en stijlvolle cafés. De nabijgelegen Cornelis Schuytstraat en P.C. Hoofdstraat staan bekend om hun luxe uitstraling en gevarieerde aanbod van internationale modehuizen en hoogwaardige speciaalzaken.

De centrale ligging ten opzichte van onder meer het Vondelpark, De Pijp, het Museumplein en de Amsterdamse binnenstad draagt bij aan het uitzonderlijke wooncomfort. Daarnaast beschikt de omgeving over uitstekende voorzieningen, waaronder internationale scholen, culturele instellingen, sportfaciliteiten en hoogwaardige horeca.

Ook de bereikbaarheid is uitstekend. Diverse tram- en busverbindingen bevinden zich op korte afstand, evenals station Amsterdam Zuid. Met de auto is de Ring A10 binnen enkele minuten bereikbaar, wat zorgt voor een optimale verbinding met zowel de Zuidas als Schiphol en andere uitvalswegen.





# KENMERKEN & SPECIFICATIES

## OPPERVLAKTEN

Woonoppervlakte: 205,40 m<sup>2</sup>

Gebouwgebonden buitenruimte: 4,80 m<sup>2</sup>

Externe bergruimte: 5,70 m<sup>2</sup>

Tuin: 91,50 m<sup>2</sup>

Totale gebruikersoppervlakte : 215,90 m<sup>2</sup>

## ONDERHOUD

De woning beschikt over energielabel C, is aan zowel de voor- als achterzijde voorzien van dubbele beglazing en heeft een eigen cv-installatie. Daarnaast zijn beide slaapkamers op de eerste verdieping, gelegen aan de achterzijde van de woning, uitgerust met airconditioning.

## BOUWJAAR

1915

## ENERGIELABEL

C

## KADASTRAAL BEKEND

Gemeente: Amsterdam

Sectie: U

Nummer: 10867

Index: A-1

## BESTEMMING

Wonen

## ERFPACHT

Tijdvak: 22 november 2021 t/m 31-03-2039

De huidige canon bedraagt € 599,96 voor de periode 1 januari 2026 t/m 31 december 2026.

De eigenaar heeft gebruikgemaakt van de mogelijkheid om over te stappen naar de gunstige voorwaarden van de Gemeente Amsterdam en heeft de canon voor het eeuwigdurende tijdvak reeds vastgeklikt.

Algemene bepalingen voor voortdurende erfpacht 2016 van de Gemeente Amsterdam.

## BIJZONDERHEDEN

- ❖ Gelegen op de begane grond en eerste verdieping;
- ❖ Royale woonoppervlakte van 205,40 m<sup>2</sup>;
- ❖ Voorzien van vier slaapkamers en twee badkamers;
- ❖ Fraai aangelegde achtertuin met veel privacy;
- ❖ Gelegen in het geliefde Amsterdam Oud-Zuid, nabij het Vondelpark en Museumplein.

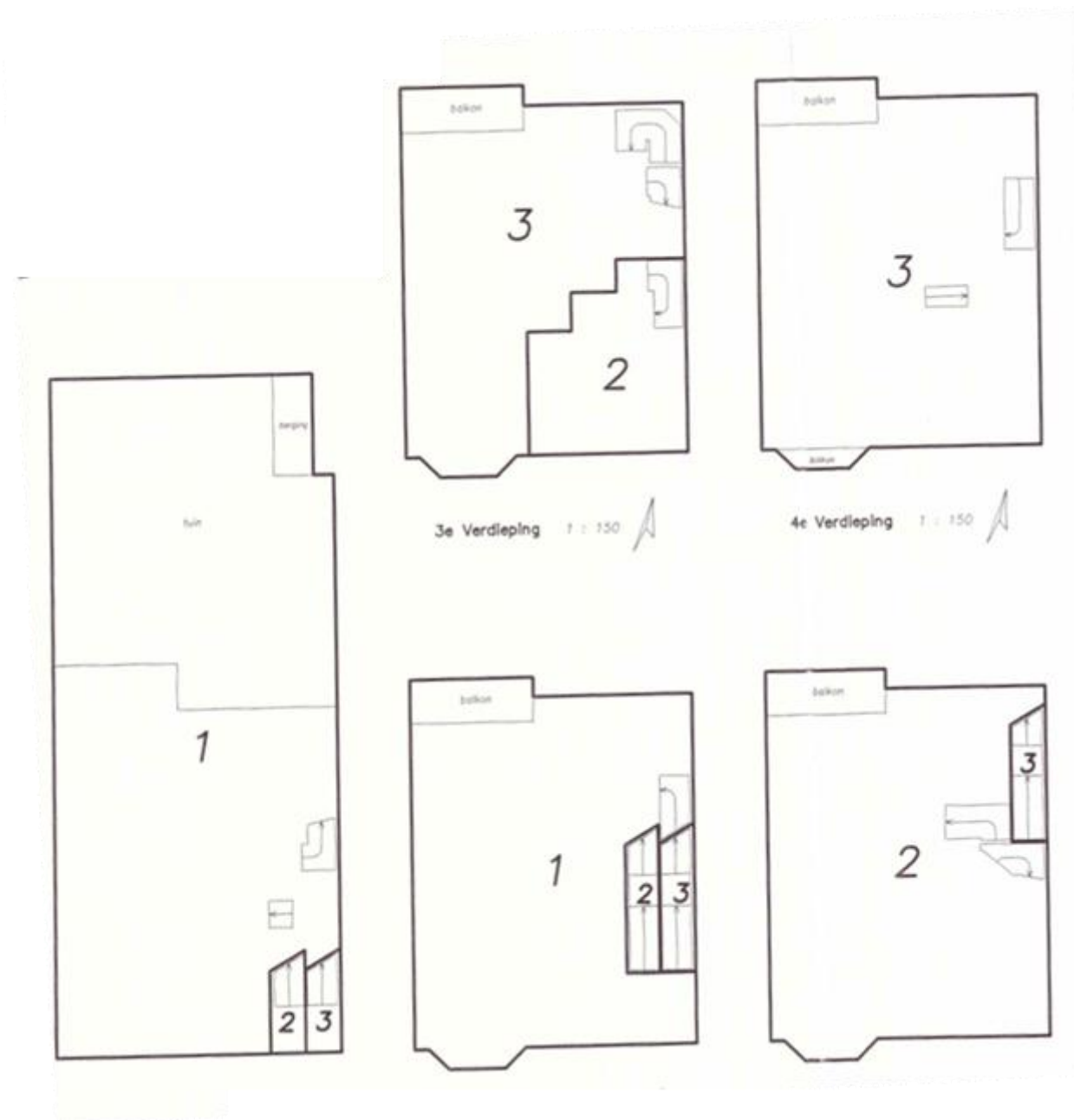
# VERENIGING VAN EIGENAREN

Vereniging van Eigenaren 'De Lairessestraat 68' welke staat ingeschreven onder

KvK nummer 55601367 bestaande uit 3 leden.

De maandelijkse servicekosten bedragen € 100,-

De administratie wordt in eigen beheer gevoerd. Er is een Meerjaren  
Onderhoudsplan (MJOP) aanwezig







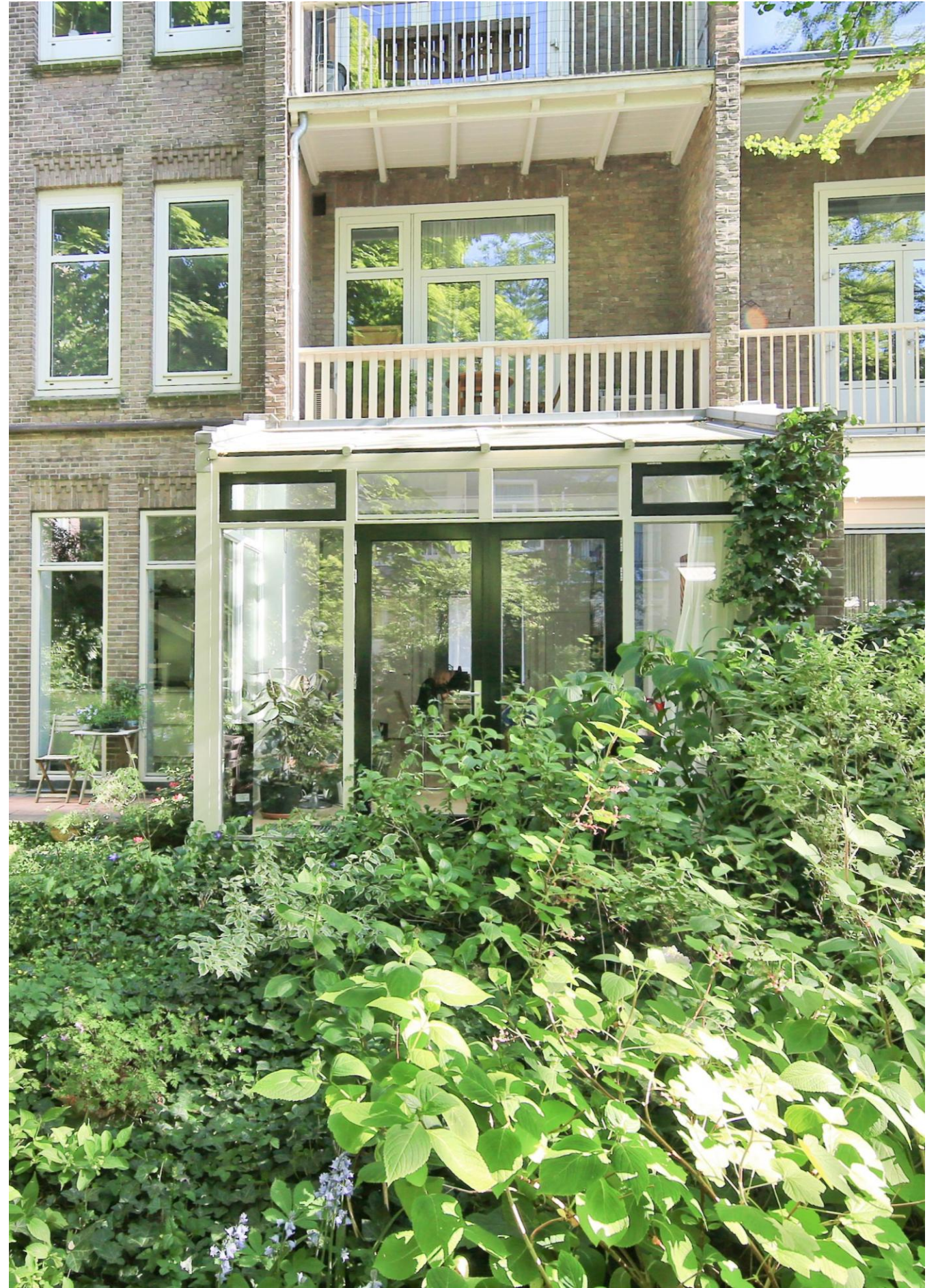






































# PLATTEGRONDEN

## BEGANE GROND



## EERSTE VERDIEPING



# PLATTEGRONDEN

## NEN-PLATTEGROND





# KEIJ & STEFELS B.V.

## VASTGOEDBEHEER EN MAKELAARDIJ ONDER ÉÉN DAK

*Ons kantoor onderscheidt zich van andere aanbieders door een tweeenheid die men tegenwoordig niet vaak meer tegenkomt. Aan de ene kant zijn wij een gevestigde makelaardij en aan de andere kant zijn wij vastgoedbeheerder in zowel technisch als financieel opzicht. Dit zijn disciplines die elkaar goed versterken.*

*Ons team bestaat niet alleen uit makelaars, maar ook uit bouwkundigen en financiële specialisten die alle vormen van onderhoud en renovatie coördineren. Dankzij ons brede aanbod aan vakmensen kunnen wij voor elke opdracht een gespecialiseerd team samenstellen en onze klanten optimale service en resultaten leveren.*

*Als gevestigde naam in regio Groot-Amsterdam staat ons kantoor paraat bij de aan- en verkoop, (ver)huur en taxatie van particulier en commercieel onroerend goed voor onze opdrachtgevers.*

*Wij kennen de markt door en door, zijn aanwezig op de vastgoedveilingen en zijn voor onze opdrachtgevers voortdurend op zoek naar nieuwe beleggingen. U kunt rekenen op deskundig advies, uitstekende begeleiding en persoonlijk contact gedurende het gehele traject.*

VOLG ONS OP SOCIAL MEDIA EN BLIJF OP DE HOOGTE  
VAN ONS NIEUWSTE AANBOD EN AL ONZE ACTIVITEITEN!



FACEBOOK

@keijenstefels

<https://www.facebook.com/keijenstefels/>



INSTAGRAM

@keijenstefels

<https://www.instagram.com/keijenstefels/>



LINKEDIN

@keijenstefels

<https://nl.linkedin.com/company/keij-&-stefels-b-v->



NIEUWSBRIEF

@keijenstefels

<https://lees-meer.nl/keij-stefels-bv#newsletter-signup>



# CONTACT



## ADRES

PAULUS POTTERSTRAAT 26  
1071 DA AMSTERDAM



## TELEFOONNUMMER

020-5775333



## E-MAILADRES

INFO@KEIJ-STEFELS.NL



## WEBSITE

WWW.KEIJ-STEFELS.NL





*Deze informatie is door Keij & Stefels B.V. met de nodige zorgvuldigheid samengesteld. Onzerzijds wordt echter geen enkele aansprakelijkheid aanvaard voor enige onvolledigheid, onjuistheid of anderszins, dan wel de gevolgen daarvan. Alle opgegeven maten en oppervlakten zijn indicatief. De gebruiksoppervlakte is berekend conform de branche vastgestelde NEN2580-norm. De oppervlakte kan derhalve afwijken van vergelijkbare panden en/of oude referenties.*

*Dit heeft vooral te maken met deze (nieuwe) rekenmethode. Wij doen ons uiterste best de juiste oppervlakte te berekenen en zoveel mogelijk te ondersteunen door het plaatsen van plattegronden met maatvoering. Doch willen wij benadrukken dat aan enig verschil tussen de opgegeven en de werkelijke grootte geen rechten kunnen worden ontleend.*

## DISCLAIMER

*Koper heeft zijn eigen onderzoeksplicht naar alle zaken die voor hem of haar van belang zijn. Met betrekking tot deze woning is de makelaar adviseur van verkoper. Wij adviseren u een deskundige (NVM-)makelaar in te schakelen die u begeleidt bij het aankoopproces. Indien u specifieke wensen heeft omtrent de woning, adviseren wij u deze tijdig kenbaar te maken aan uw aankopend makelaar en hiernaar zelfstandig onderzoek te (laten) doen. Indien u geen deskundige vertegenwoordiger inschakelt, acht u zich volgens de wet deskundige genoeg om alle zaken die van belang zijn te kunnen overzien. Van toepassing zijn de NVM voorwaarden.*

### Uitdrukkelijke voorbehouden totstandkoming overeenkomst

*Alle mondelinge en schriftelijke correspondentie is geheel vrijblijvend. Een overeenkomst inzake het aangeboden object komt pas tot stand nadat een daartoe strekkende overeenkomst door beide partijen is geparafeerd en ondertekend. Voorafgaand hieraan is nimmer sprake van enige overeenstemming waaraan rechten en/of plichten zouden kunnen worden ontleend. Daarnaast geldt te allen tijde het voorbehoud van instemming van de eigena(a)r(en) van het object voor de totstandkoming van een overeenkomst.*

© 2026 – Keij & Stefels. Alle rechten voorbehouden.