

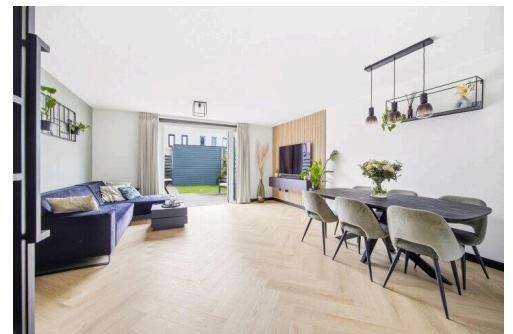
Den Haag

Vogelenzanglaan 9 | Vraagprijs €575.000, = k.k.



BESCHIKBAAR

WWW.VOGELENZANGLAAN9.NL



Type object:	Tussenwoning
Bouwjaar:	2000
Woonoppervlakte:	123 m ²
Perceeloppervlakte:	116 m ²
Inhoud:	417 m ³
Aantal kamers:	6 kamers (5 slaapkamers)
Website:	www.vogelenzanglaan9.nl



Omschrijving

Vogelenzanglaan 9, 2548 SX Den Haag

Vogelenzanglaan 9 te Den Haag

Zeer goed afgewerkte eengezinswoning met 2 badkamers, zonnige achtertuin (gelegen op het zuidwesten) met achterom en gelegen in rustige wijk Parkbuurt Oosteinde.

Binnenkort start onze SMASH Makelaar Sander van Meerten & Alexandra van der Schot met de bezichtigingen. Wees er snel bij en claim je bezichtiging via de woningwebsite:

In de directe omgeving treft u recreatie- en groenvoorzieningen, kinderboerderij (aan het eind van de straat), scholen, winkels en openbaar vervoer aan.

Vanuit de woning bent u in 5 autominuten in het gezellige centrum van Wateringen of op de rijkswegen A4, A12 of A13. Op een afstand van 10 autominuten vindt u het strand, het centrum van Den Haag en het sfeervolle Delft.

Indeling:

Begane grond

Voortuin, entree woning, modern hangend toilet met een fonteintje, meterkast, tuingerichte woonkamer voorzien van visgraad vloer, trapkast, moderne open keuken aan de voorzijde in L-opstelling voorzien van hardstenen aanrechtblad, 5-pits gasfornuis, koel- en vrieskast, combi magnetron, afzuigkap en vaatwasmachine. Vanuit de woonkamer heeft u door middel van de openslaande deuren toegang tot de zonnige achtertuin op het zuidwest gelegen. Voorzien van buitenkraan, met achterom en een ruime berging voorzien van elektra.

Eerste verdieping

Overloop, kast met opstelplaats CV ketel en MV, voorslaapkamer met vaste kastenwand, luxe moderne badkamer voorzien van inloopdouche, dubbele wastafel in meubel met spiegel voorzien van verlichting, hangend toilet en design radiator, achter slaapkamer en achterzij slaapkamer

Tweede verdieping

Overloop ,met kast voor wasmachine en droger, slaapkamer, badkamer voorzien van bad, wastafel in meubel, dakterras bereikbaar middels openslaande deur.

Bijzonderheden:

-Bouwjaar 2000;

-Perceeloppervlak 116 m² ;

-Erfpachtcanon is eeuwigdurend afgekocht;

-Energie label A;

-Woonoppervlakte 123 m² (NEN 2580 meetrapport);

-Kamers 5;

-Twee badkamers;

-Dakterras;

-Achtertuin op het zuidwesten.

-6 zonnepanelen;

-De woning heeft achter kunststof kozijnen met uitzondering van de zolder mini ramen. Voorzijde houten kozijnen voorzien van HR isolatie glas;

-8 groepen met 2x ALS;

-Parkeergelegenheid voor de deur;

-Oplevering in overleg;

Bij interesse adviseren wij u, uw eigen aankoopmakelaar in te schakelen! Mocht u interesse hebben in deze woning maar u heeft uw eigen woning nog niet verkocht.... bel dan zeker even met ons kantoor voor een vrijblijvende waardebeoordeling! De gegeven informatie is met zorgvuldigheid opgesteld, aan de juistheid kunnen echter geen rechten worden ontleend. Alle verstrekte informatie moet beschouwd worden als een uitnodiging tot het doen van een aanbod of om in onderhandeling te treden. Lees de volledige omschrijving

Kenmerken

Vraagprijs: €575.000, = k.k.

Bouw

Object type: Eengezinswoning, tussenwoning

Soort bouw: Bestaande bouw

Bouwjaar: 2000

Soort dak: Samengesteld dak

Oppervlakte en inhoud

Woonoppervlakte: 123

Perceeloppervlakte: 116

Inhoud: 417 m³

Indeling

Aantal kamers: 6 kamers (5 slaapkamers)

Aantal badkamers: 2

Badkamervoorzieningen: Douche, Bad, Toilet, wastafelmeubel

Aantal woonlagen: 3

Energie

Energie label: A

Verwarming: Cv-ketel

Buitenruimte

Balkon dakterras: Dakterras

Tuin: Voor en achtertuin

Achtertuin: 12*6

Ligging tuin: zuid westen

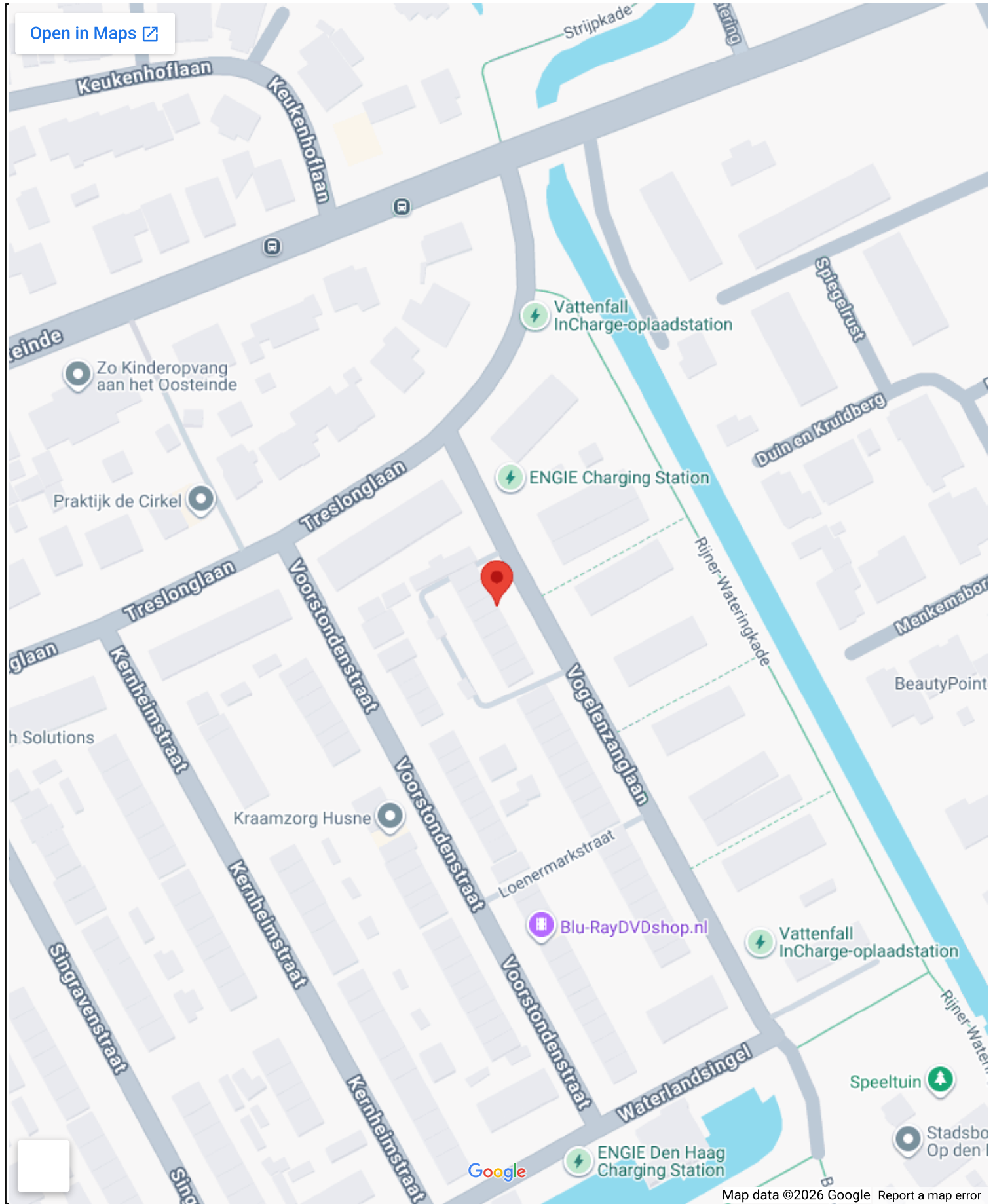
Bergruimte

Schuur berging: Berging

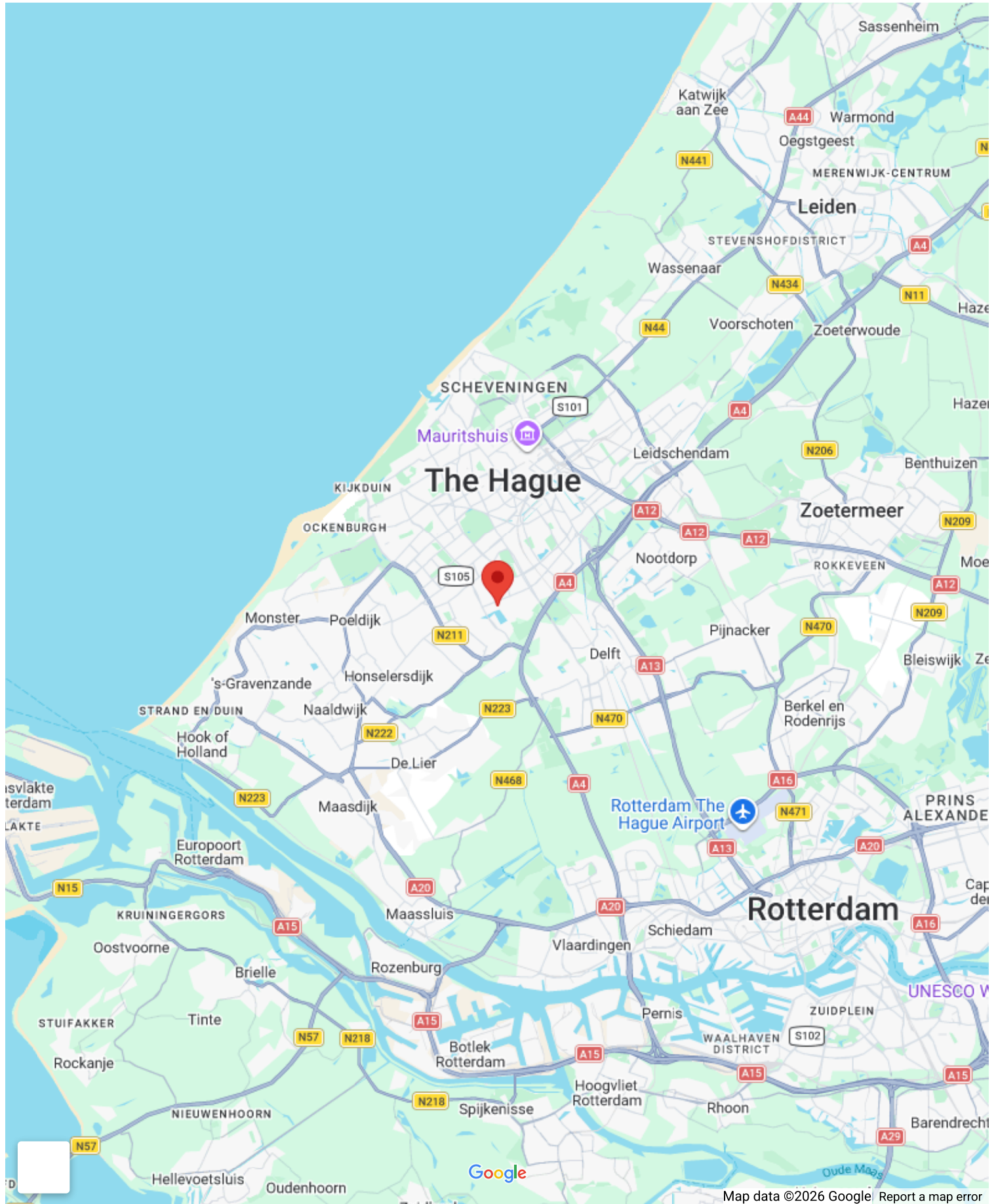
Voorzieningen schuur: electra

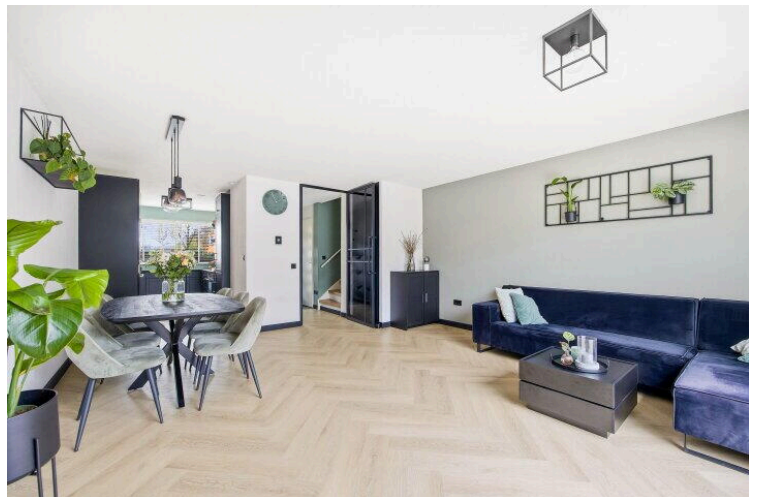
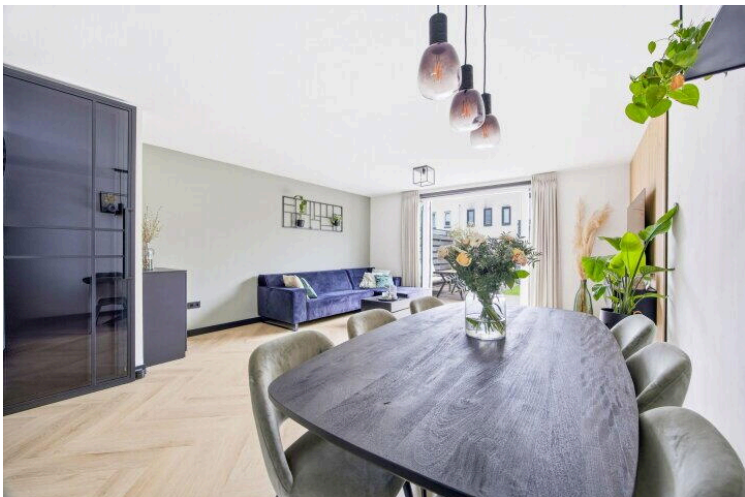
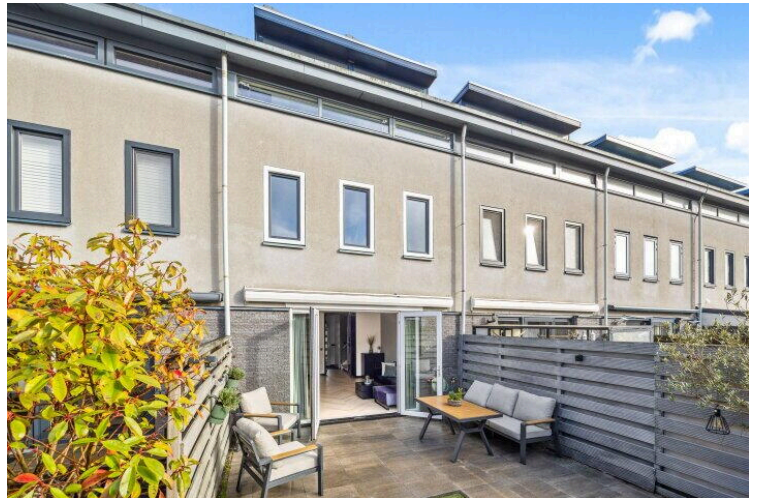
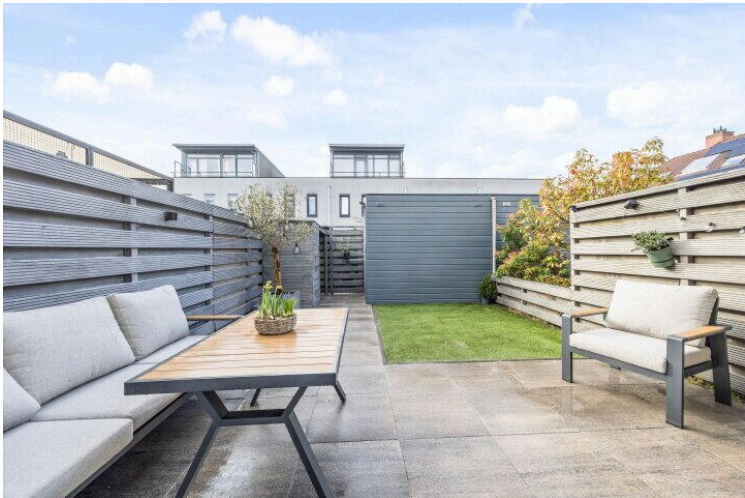
Soort parkeergelegenheid: Openbare weg

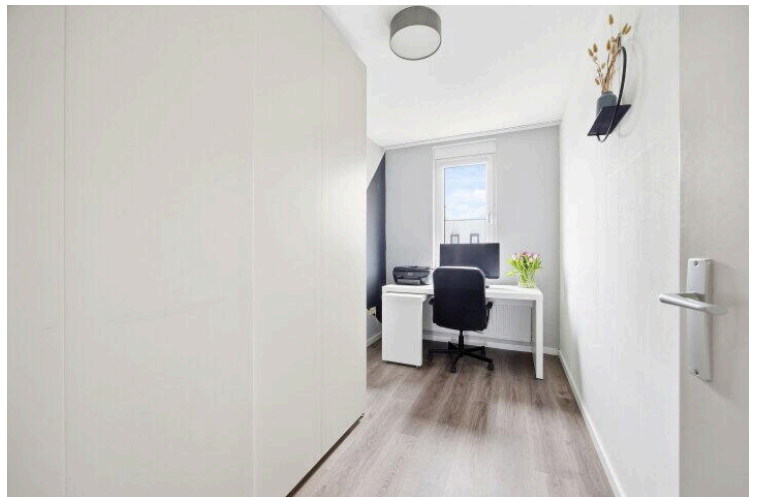
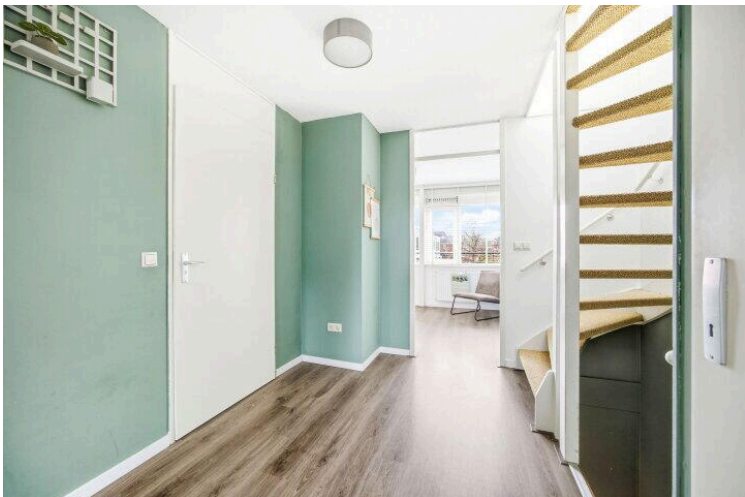
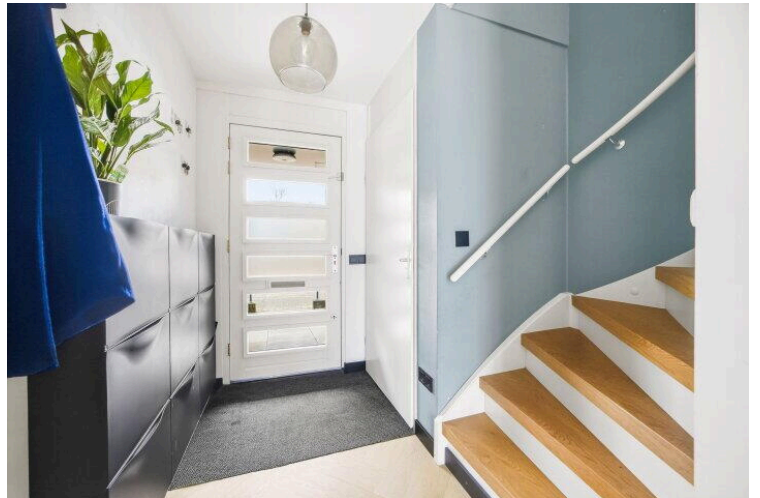
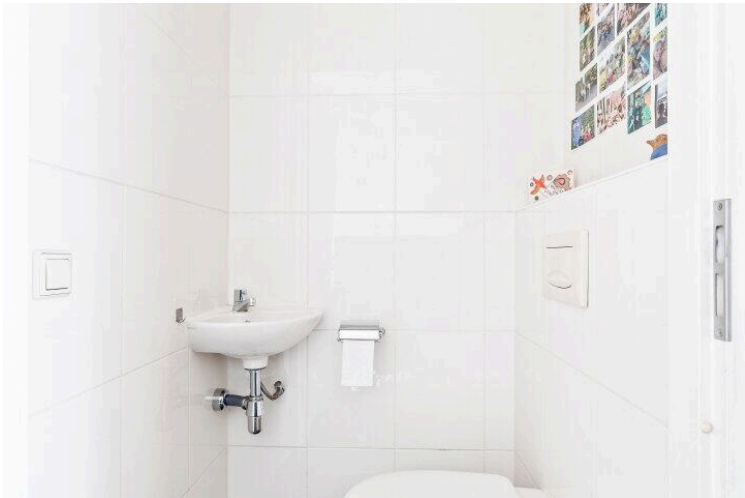
Op de kaart

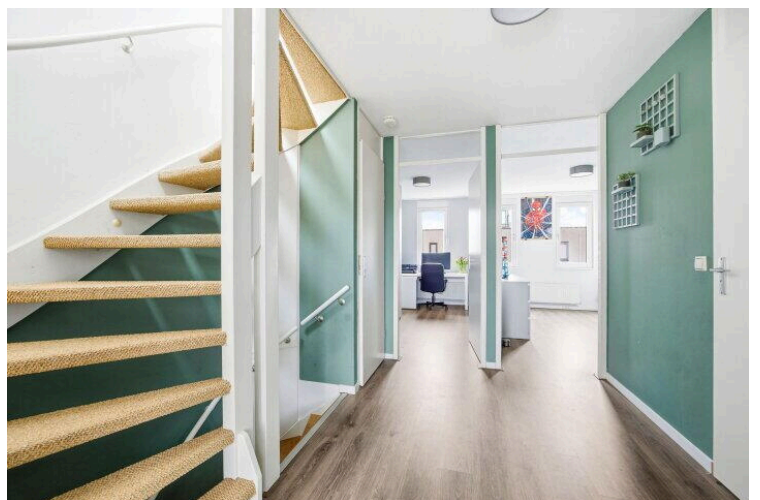
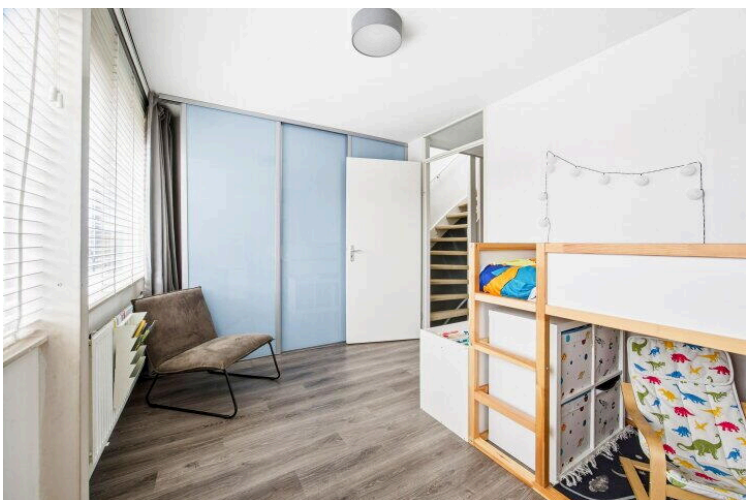
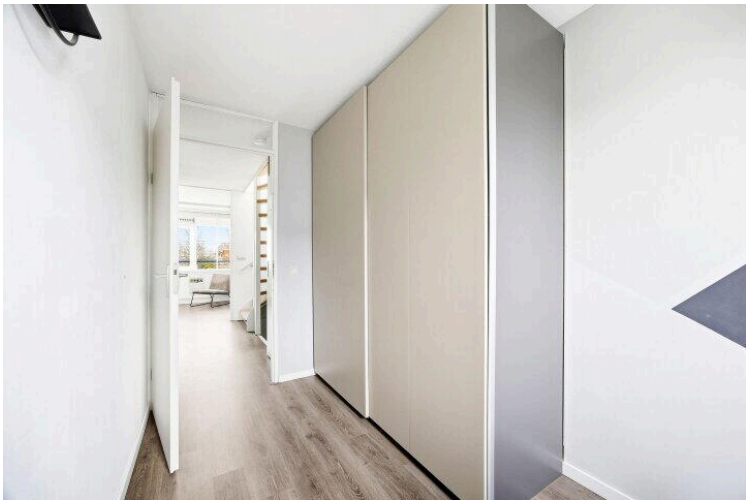


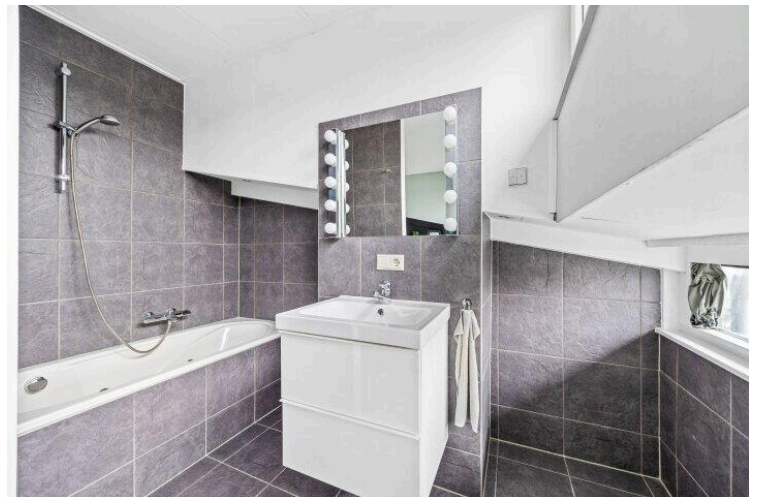
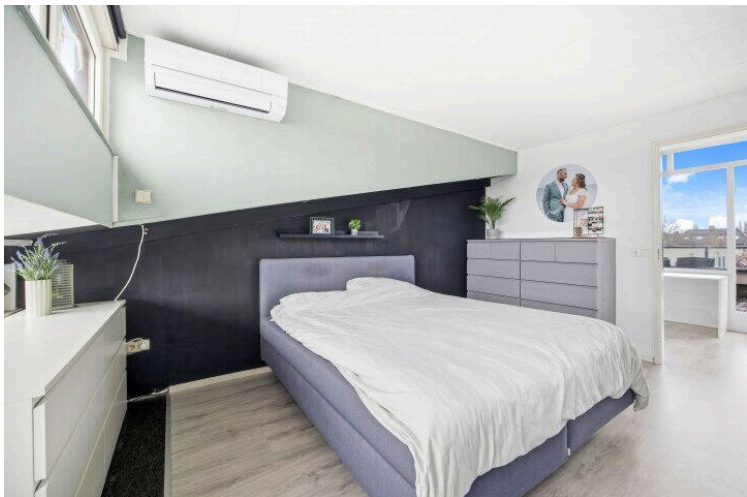
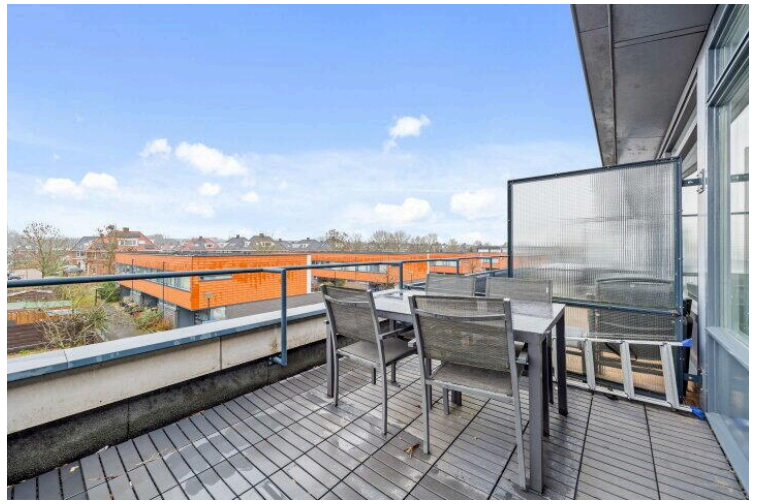
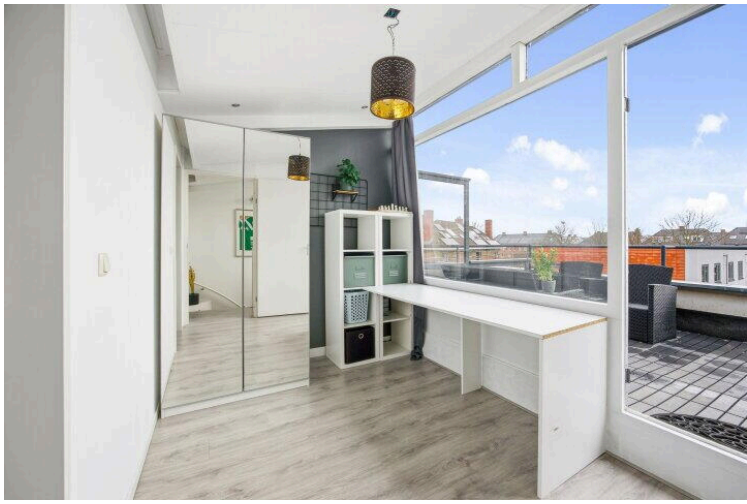
Op de kaart

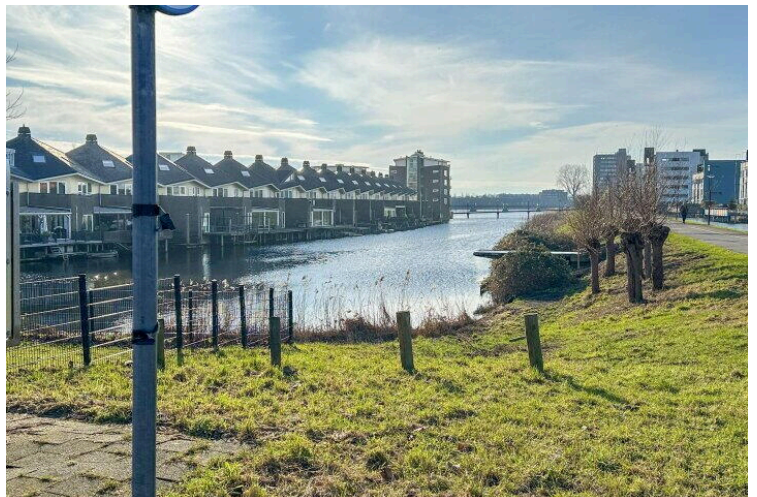
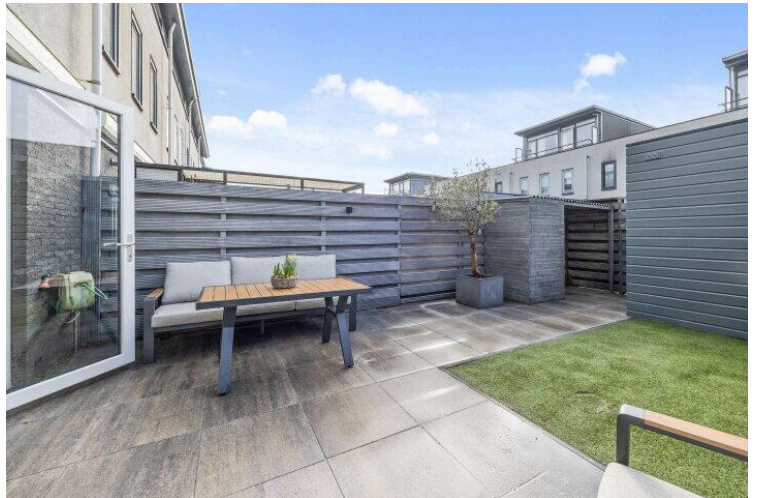
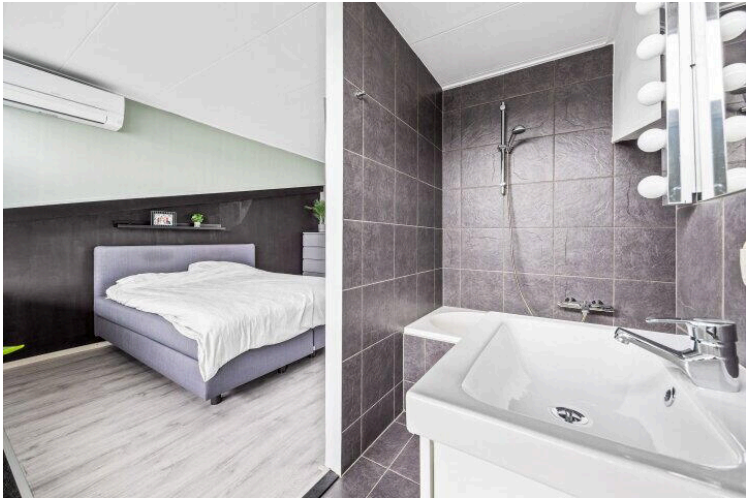


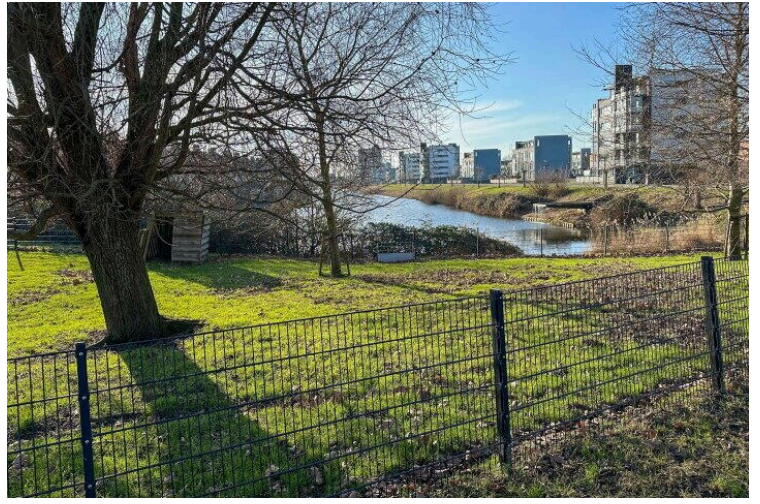


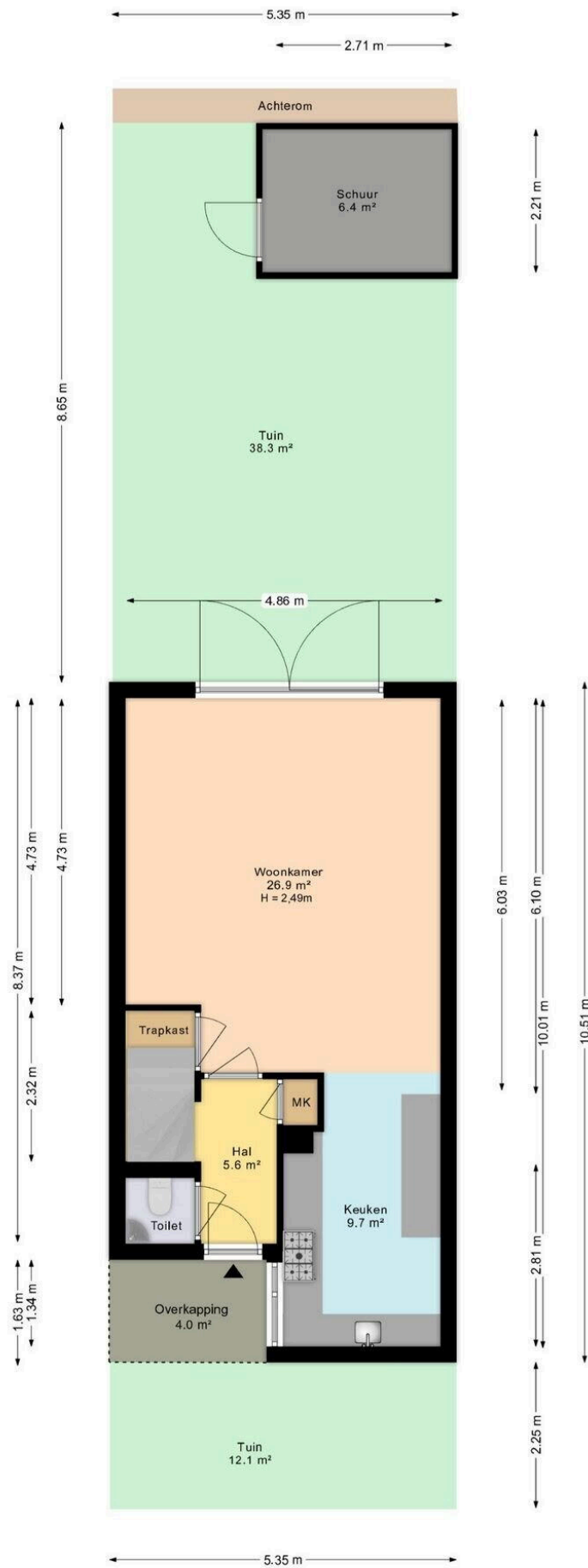




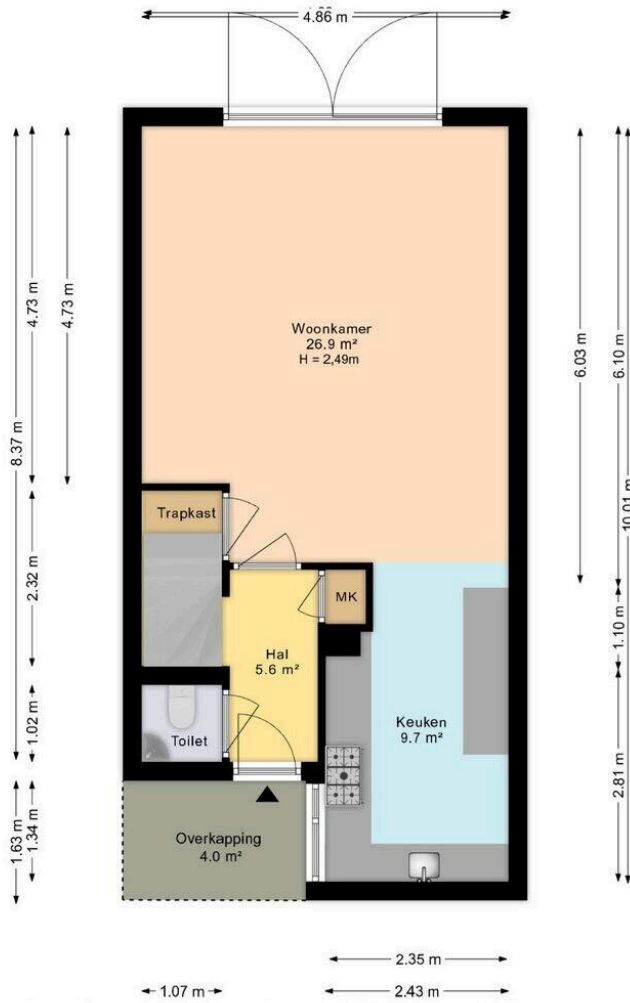




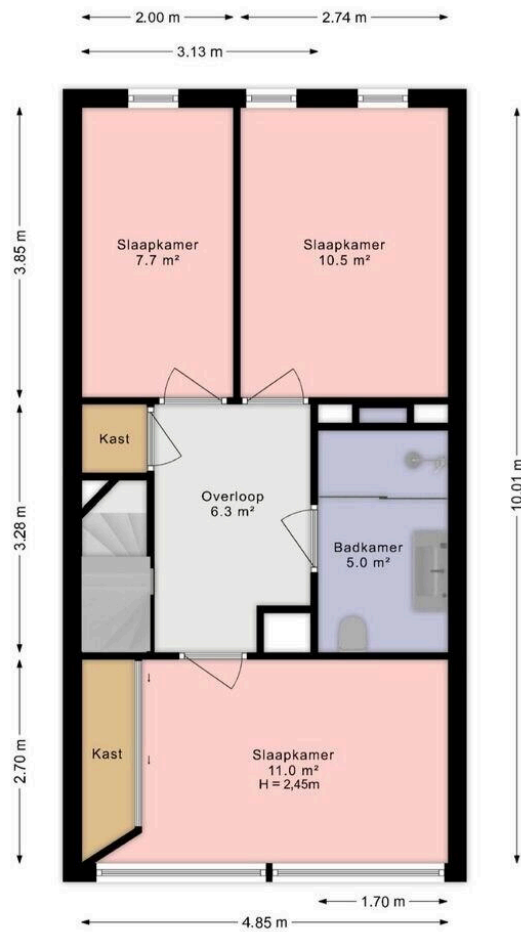




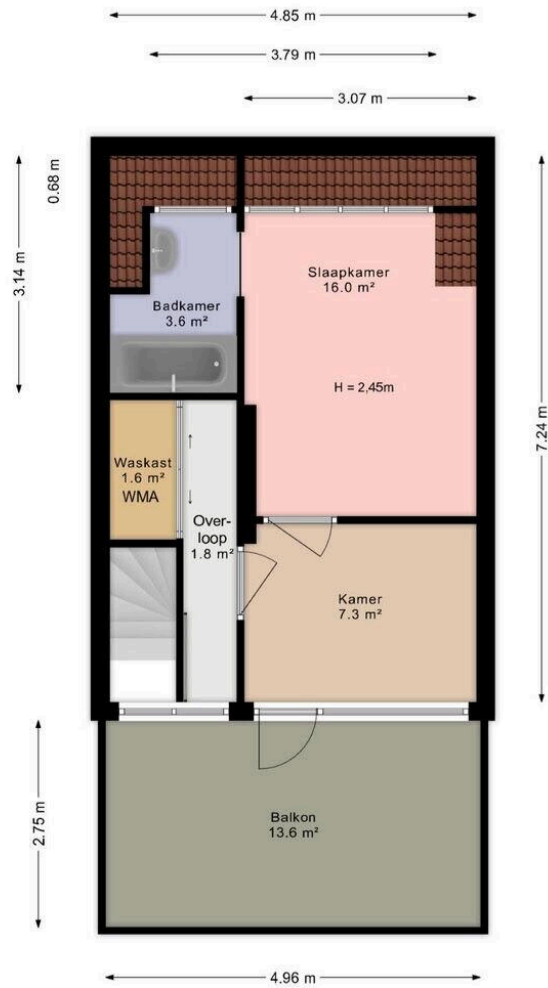
Deze plattegrond is met inachtneming van de NEN 2580 regels en richtlijnen opgemeten.
 Alle opgegeven maten en oppervlakten zijn indicatief en er kunnen geen rechten aan ontleend worden.
 Voor het exact vaststellen van de oppervlakte van het perceel dient u het officiële kadaster of een
 gecertificeerde landmeter te raadplegen.



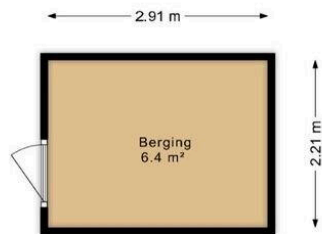
Deze plattegrond is met inachtneming van de NEN 2580 regels en richtlijnen opgemeten.
 Alle opgegeven maten en oppervlakten zijn indicatief en er kunnen geen rechten aan ontleend worden.



Deze plattegrond is met inachtneming van de NEN 2580 regels en richtlijnen opgemeten.
 Alle opgegeven maten en oppervlakten zijn indicatief en er kunnen geen rechten aan ontleend worden.



Deze plattegrond is met inachtneming van de NEN 2580 regels en richtlijnen opgemeten.
 Alle opgegeven maten en oppervlakten zijn indicatief en er kunnen geen rechten aan ontleend worden.



Deze plattegrond is met inachtneming van de NEN 2580 regels en richtlijnen opgemeten.
Alle opgegeven maten en oppervlakten zijn indicatief en er kunnen geen rechten aan ontleend worden.

Vogelzanglaan 9

www.vogelzanglaan9.nl



SMASH Makelaars

Rietvoornvijver 12
2492 MP, Den Haag

www.smashmakelaars.nl
070 - 4445 551



Scan Mij!