

# TE KOOP



## Eschstraat 25, Dalfsen

Vraagprijs € 385.000 K.K.

---

Passie Makelaardij  
0529-850788  
info@passiemakelaardij.nl

Passie   
makelaardij



## > Kenmerken

Perceeloppervlakte

155m<sup>2</sup>

Woonoppervlakte

88m<sup>2</sup>

Inhoud

361m<sup>3</sup>

Bouwjaar

1962



## > Omschrijving

Een verrassend complete en moderne tussenwoning waar je zó in kunt trekken, gelegen in een fijne woonwijk in het geliefde Dalftsen!

Deze volledig gemoderniseerde en uitgebouwde tussenwoning uit 1962 is tot in de puntjes vernieuwd en biedt het comfort van nu met de ruimte van toen. De afgelopen twee jaar is de woning grondig aangepakt en vrijwel volledig instapklaar gemaakt.

Met strak stuc- en schilderwerk, een stijlvolle visgraat PVC-vloer op de begane grond, deels vernieuwde kozijnen, volledig vernieuwde elektra inclusief meterkast, én een moderne keuken en badkamer, is dit een woning waar je zó in kunt trekken.

De zonnige achtertuin op het westen maakt het geheel compleet: hier geniet je tot in de avond van de zon.

Gelegen in een rustige en kindvriendelijke woonwijk in het geliefde Dalftsen, woon je hier op een ideale plek. Op korte afstand vind je een compleet en gezellig dorpscentrum met winkels, supermarkten, horeca en diverse sportvoorzieningen. Een heerlijke woonomgeving voor een jong stel of jong gezin dat op zoek is naar comfort, sfeer en gemak.

Kom binnen!

Via de entree kom je in de hal met meterkast, trapopgang, royale kelderkast, vernieuwde toiletruimte en toegang tot de woonkamer en keuken.

De woning beschikt over een moderne keuken (2025) met luxe inbouwapparatuur, waaronder een inductiekookplaat, afzuigkap, koelkast, vriezer, vaatwasser en combi oven/magnetron.

De voormalige keuken is slim opgesplitst, waardoor een praktische bijkeuken is ontstaan met ruimte voor witgoed en de CV-opstelling. Vanuit de bijkeuken heb je direct toegang tot de achtertuin.



De lichte en sfeervolle woonkamer is voorzien van een gezellige houtkachel en een schuifpui naar de tuin, waardoor binnen en buiten mooi in elkaar overlopen. De gehele begane grond is afgewerkt met een luxe visgraat PVC-vloer die direct een moderne uitstraling geeft.

Ook het toilet op de begane grond is recent vernieuwd, wat bijdraagt aan het verzorgde en eigentijdse geheel.

Via de vaste trap bereik je de overloop met toegang tot drie slaapkamers.

Op de overloop bevindt zich een inbouwkast die reeds is voorbereid om een toilet te realiseren. De aansluitingen zijn al aanwezig; de afwerking hiervan is aan de nieuwe eigenaar.

De eerste verdieping is afgewerkt met een nette, nieuwe laminaatvloer en voelt fris en modern aan. De badkamer is volledig vernieuwd en uitgevoerd in een eigentijdse stijl met een verzorgde afwerking.

De zolder is bereikbaar via een vlizotrap en biedt volop bergruimte. Er bestaat de mogelijkheid om hier in de toekomst een vaste trap te plaatsen, waardoor extra woonruimte of een extra slaapkamer kan worden gerealiseerd.

De onderhoudsvriendelijke achtertuin is gelegen op het westen, waardoor je hier tot laat op de dag van de zon kunt genieten. De tuin beschikt bovendien over een praktische achterom, ideaal voor fietsen en dagelijks gebruik. Achterin de tuin bevindt zich een stenen berging voor extra opslag.

### HIGHLIGHTS VAN DE WONING

- Volledig gemoderniseerde en instapklaare tussenwoning
- Bouwjaar 1962, maar de afgelopen 2 jaar grondig gerenoveerd
- Nieuwe keuken, badkamer en toilet (2025)
- Energie label C
- Volledig vernieuwde elektra inclusief nieuwe meterkast
- Sfeervolle woonkamer met houtkachel en schuifpui naar de tuin
- Zonnige achtertuin op het westen met achterom
- Stenen berging aanwezig
- Gelegen in een rustige, kindvriendelijke wijk in Dalftsen
- Op korte afstand van winkels, horeca, scholen en sportvoorzieningen
- Ideaal voor een jong stel of jong gezin

Ben je op zoek naar een instapklaare woning met sfeer, comfort en een fijne ligging in Dalftsen? Dan is dit absoluut een woning die je gezien moet hebben. Maak snel een afspraak voor een bezichtiging en laat je verrassen!



**"Kom binnenkijken!"**





**De moderne keuken vormt echt het hart van de woning; van alle gemakken voorzien en een heerlijke plek om samen te koken!**









**De eerste verdieping is modern afgewerkt, voorzien van drie slaapkamers, een nieuwe badkamer en een fraaie laminaatvloer!**





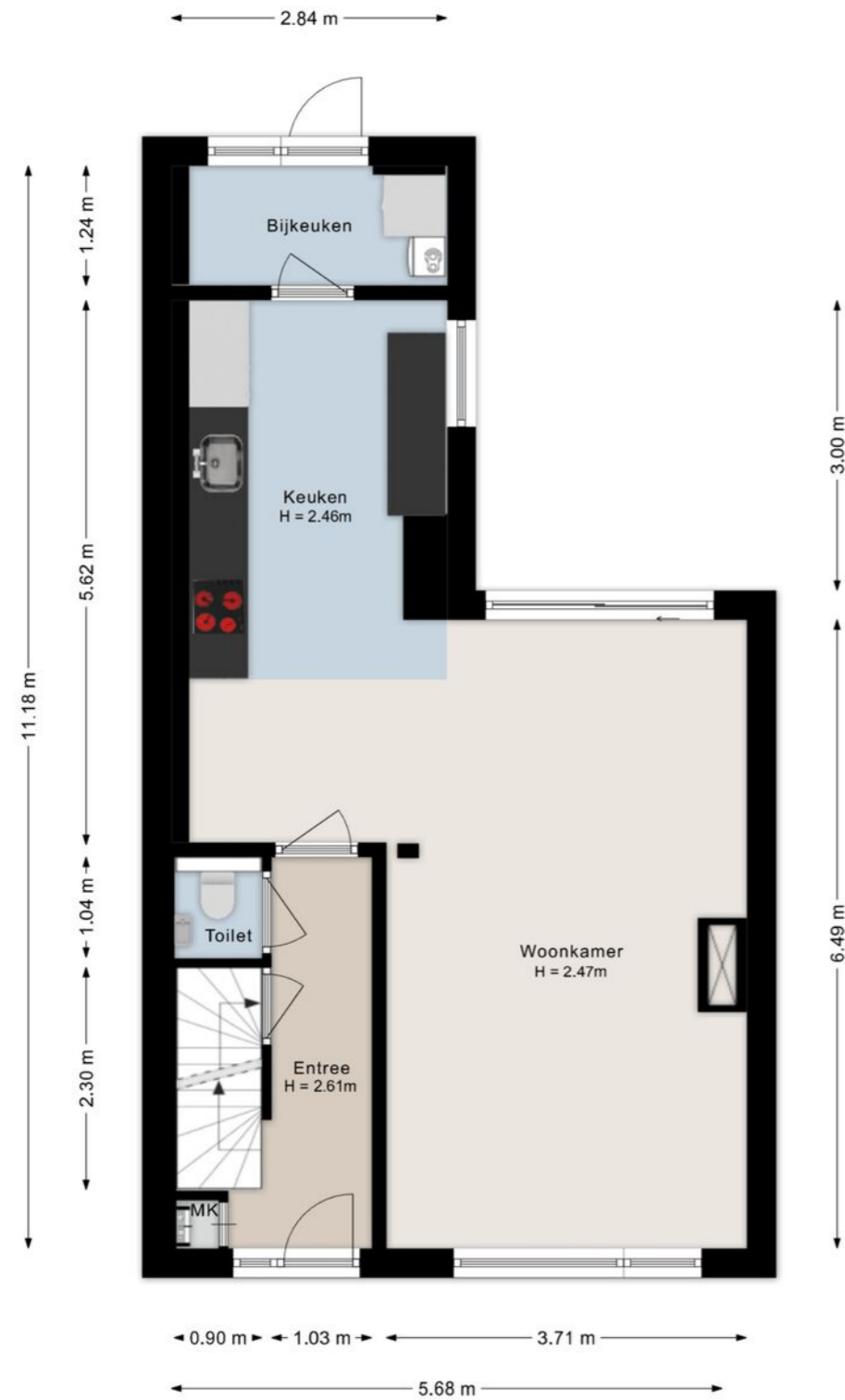
**Met de ligging op het westen is de tuin een fijne plek om van de middag- en avondzon te genieten!**





## > Plattegrond

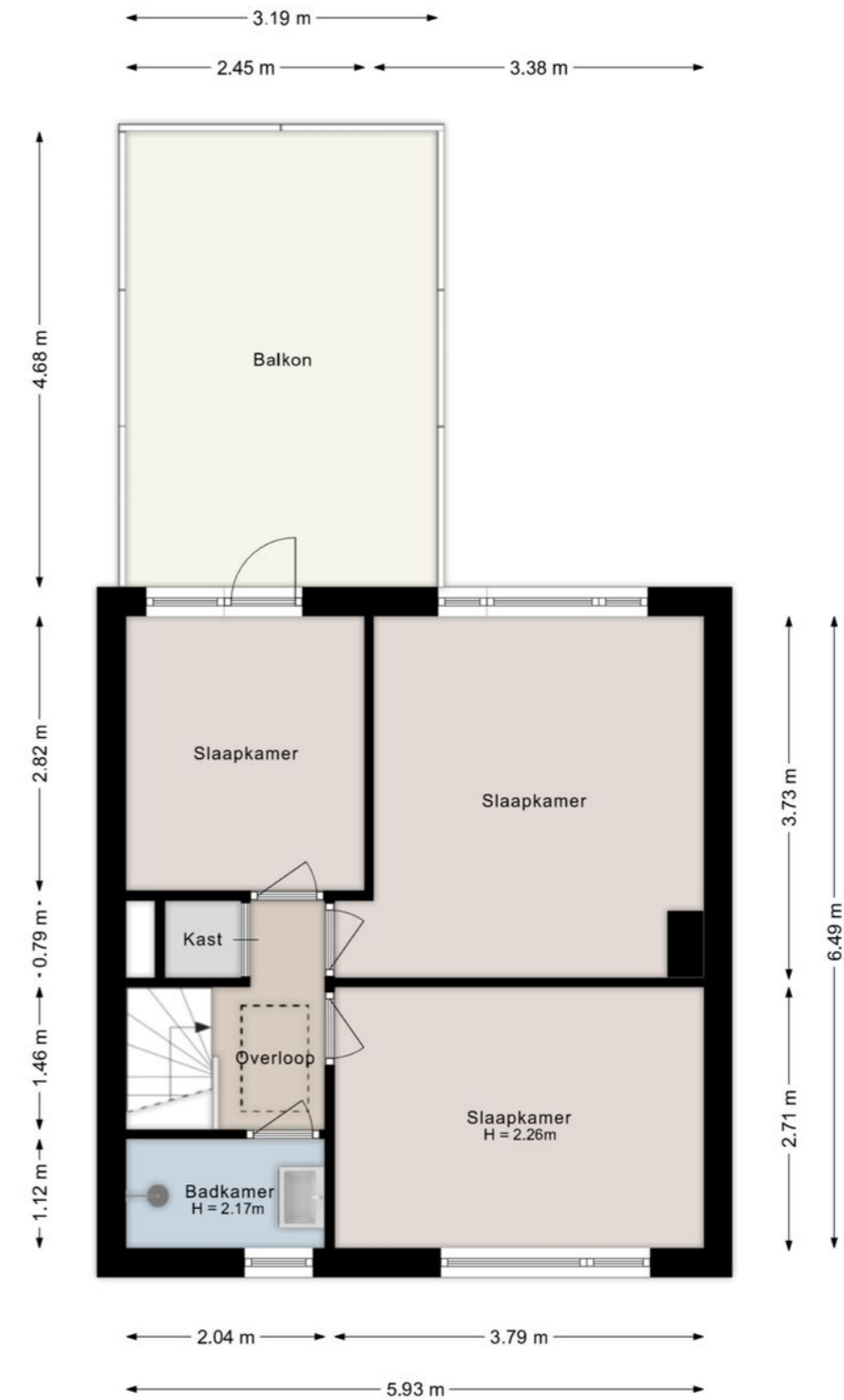
Ontdek de begane grond



©HomeVisuals – Aan de plattegronden kunnen geen rechten worden ontleend.  
www.home-visuals.nl

## > Plattegrond

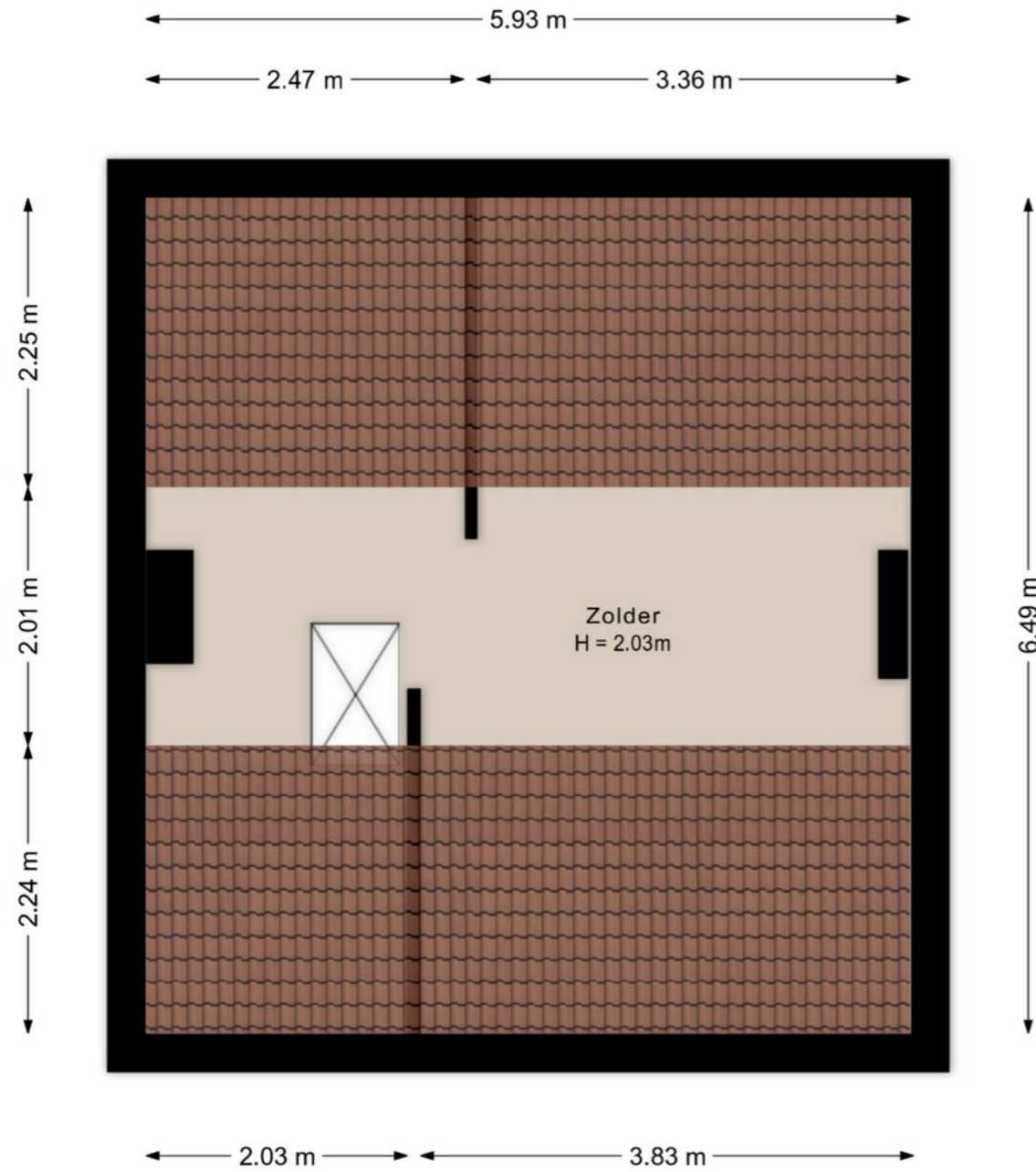
Ontdek de eerste verdieping



©HomeVisuals – Aan de plattegronden kunnen geen rechten worden ontleend.  
www.home-visuals.nl

## > Plattegrond

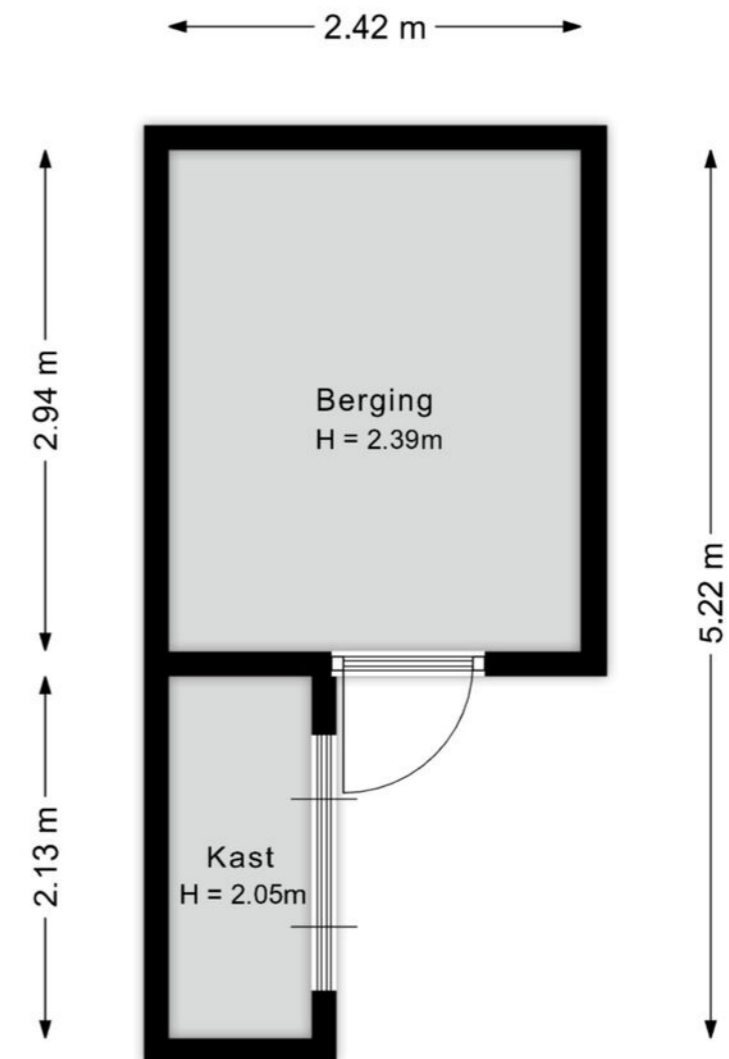
Ontdek de vliering



©HomeVisuals – Aan de plattegronden kunnen geen rechten worden ontleend.  
www.home-visuals.nl

## > Plattegrond

Ontdek de berging



©HomeVisuals – Aan de plattegronden kunnen geen rechten worden ontleend.  
www.home-visuals.nl

# > Kadaster

Ontdek het perceel...  
van Eschstraat 25

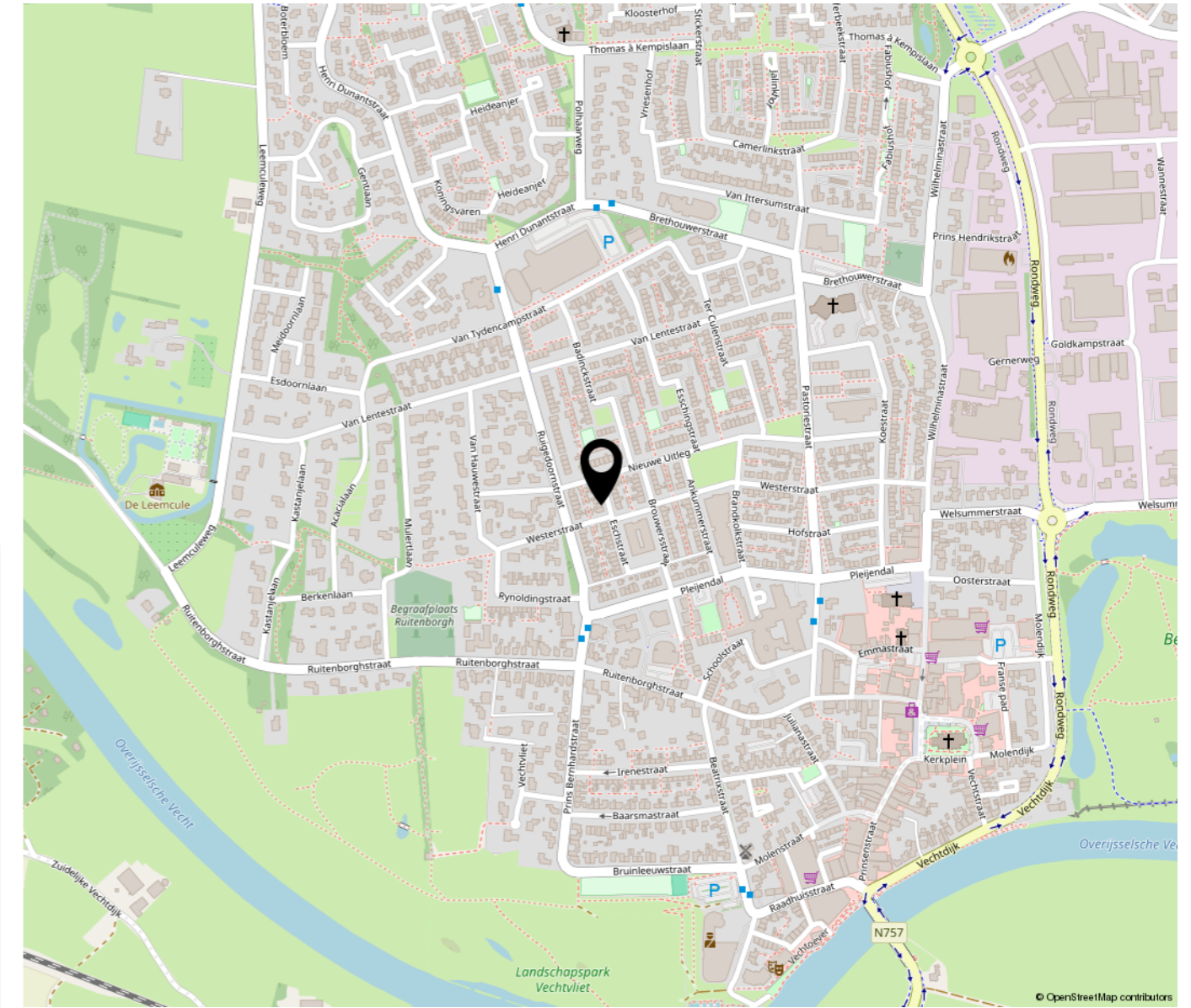
Kadastrale kaart Uw referentie: Passie makelaardij



12345	Deze kaart is noordgericht	Schaal 1: 500	
25	Perceelnummer	Kadastrale gemeente Dalfsen	
—	Huisnummer	Sectie K	
—	Vastgestelde kadastrale grens	Perceel 5295	
—	Voorlopige kadastrale grens		
—	Administratieve kadastrale grens		
—	Bebouwing		

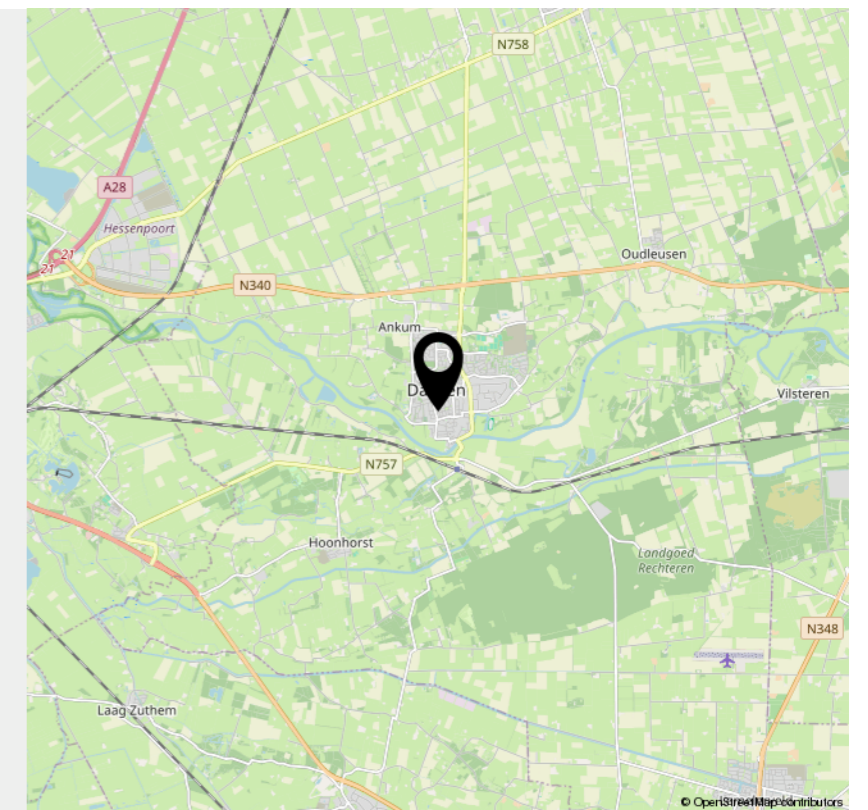
Voor een eensluidend uittreksel, geleverd op 31 maart 2026  
De bewaarder van het kadaster en de openbare registers

Aan dit uittreksel kunnen geen betrouwbare maten worden ontleend.  
De Dienst voor het kadaster en de openbare registers behoudt zich de intellectuele  
eigendomsrechten voor, waaronder het auteursrecht en het databankenrecht.



## “Woon jij binnenkort op deze locatie?”

Op loopafstand van het gezellige centrum van Dalfsen. Alle overige dagelijkse voorzieningen zoals basisscholen, gezondheidszorg, verenigingen en de sport zijn op korte afstand te vinden.  
Het treinstation bevindt zich op 8 minuten fietsen van de woning en in de wijk zijn er bushaltes aanwezig voor het vervoer naar de steden Ommen en Zwolle. Ook is de Hessenweg, de verbindingsweg naar Zwolle (A28) en Ommen op 2 minuten rijden.





# INTERESSE

in deze woning?



**Neem gerust contact op**

en ik help je verder!

---

Passie Makelaardij  
0529-850788  
info@passiemakelaardij.nl

Passie   
makelaardij