



Anke Bodewes
MAKELAARDIJ



VLAARDINGERDIJK 360

3117 ZV SCHIEDAM



Anke biedt ruimte



Kenmerken

VRAAGPRIJS: € 275.000 k.k.

Soort: galerijflat

Inhoud: 183 m³

Woonoppervlakte: 58 m²

Perceeloppervlakte: 0 m²



Vlaardingerdijk 360 te Schiedam

****PLAN ZELF JE BEZICHTIGING IN**** Ben jij starter en op zoek naar een woning waar je zó in kunt? Dan is dit lichte 3-kamer hoekappartement absoluut een bezichtiging waard! De woning is in 2024 volledig vernieuwd met een moderne keuken en badkamer, een nieuwe vloer en strak gestucte wanden. Het enige wat jij nog hoeft te doen, is je meubels verhuizen! Dankzij de hoekligging geniet je van extra lichtinval en met twee balkons op het oosten en westen heb je de hele dag zon. Nieuwsgierig? Plan snel een bezichtiging!

Afmetingen

De afmetingen zijn weergegeven op de plattegronden. Hieronder volgt alvast een korte tour door de woning, maar we laten je de woning graag live zien.

Ligging

De Vlaardingerdijk is centraal gelegen op de grens van Schiedam en Vlaardingen. De woning ligt op steenworp afstand van winkels, supermarkten, openbaar vervoer (bus, tram én metro) en diverse uitvalswegen (A20/A4). Ook recreatiegebieden zoals het Beatrixpark en de Broekpolder zijn gemakkelijk bereikbaar voor een wandeling of fietstocht in het groen.

Indeling

3e verdieping:

Via het tochtportaal kom je binnen in de hal, waar direct de nette afwerking van het appartement opvalt. De woonkamer is heerlijk licht dankzij de grote raampartijen en vormt een fijne leefruimte. De ruimte is afgewerkt met een moderne laminaatvloer (2024) en strak gestucte wanden. De keuken is in 2024 vernieuwd en praktisch ingedeeld. Je beschikt hier over alle benodigde inbouwapparatuur, waaronder een inductiekookplaat, oven, vaatwasser en een koel-vriescombinatie. De elektrische boiler (2024) is netjes geplaatst in een vaste kast. Vanuit de keuken heb je toegang tot het balkon aan de voorzijde, waar je in de ochtend van de zon kunt genieten. De hoofslaapkamer ligt aan de rustige achterzijde en is voorzien van een vaste kast en airconditioning (2025). Vanuit deze kamer stap je zo het tweede balkon op, gelegen op het westen – een fijne plek

om in de middag en avond buiten te zitten. De tweede slaapkamer is flexibel in te richten en geschikt als extra slaapkamer, werk- of hobbyruimte. De badkamer is in 2024 vernieuwd en verzorgd afgewerkt. Deze is voorzien van een inloofdouche, wastafelmeubel en een aansluiting voor de wasmachine. Het toilet is separaat.

Bijzonderheden:

- Gelegen op erfpachtgrond. Canon is afgekocht tot 01-07-2031, einddatum 30-06-2055;
- Helemaal instapklaar: keuken en badkamer vernieuwd in 2024, nieuwe vloer en gestucte wanden;
- Voorzien van deels houten en aluminium kozijnen met dubbele beglazing;
- Hoekappartement voor extra privacy;
- Twee balkons gelegen op het oosten en westen;
- Twee goed bemeten slaapkamers;
- Verwarming middels blokverwarming en warm water via elektrische boiler (2024);
- Meterkast vernieuwd in 2024;
- Externe berging voor extra opbergmogelijkheden;
- Buitenschilderwerk 2025;
- Actieve VvE, bijdrage: ca. € 296,12 per maand inclusief € 108,- voorschotstookkosten;
- Ouderdoms- en asbestclausule van toepassing;
- Oplevering in overleg.

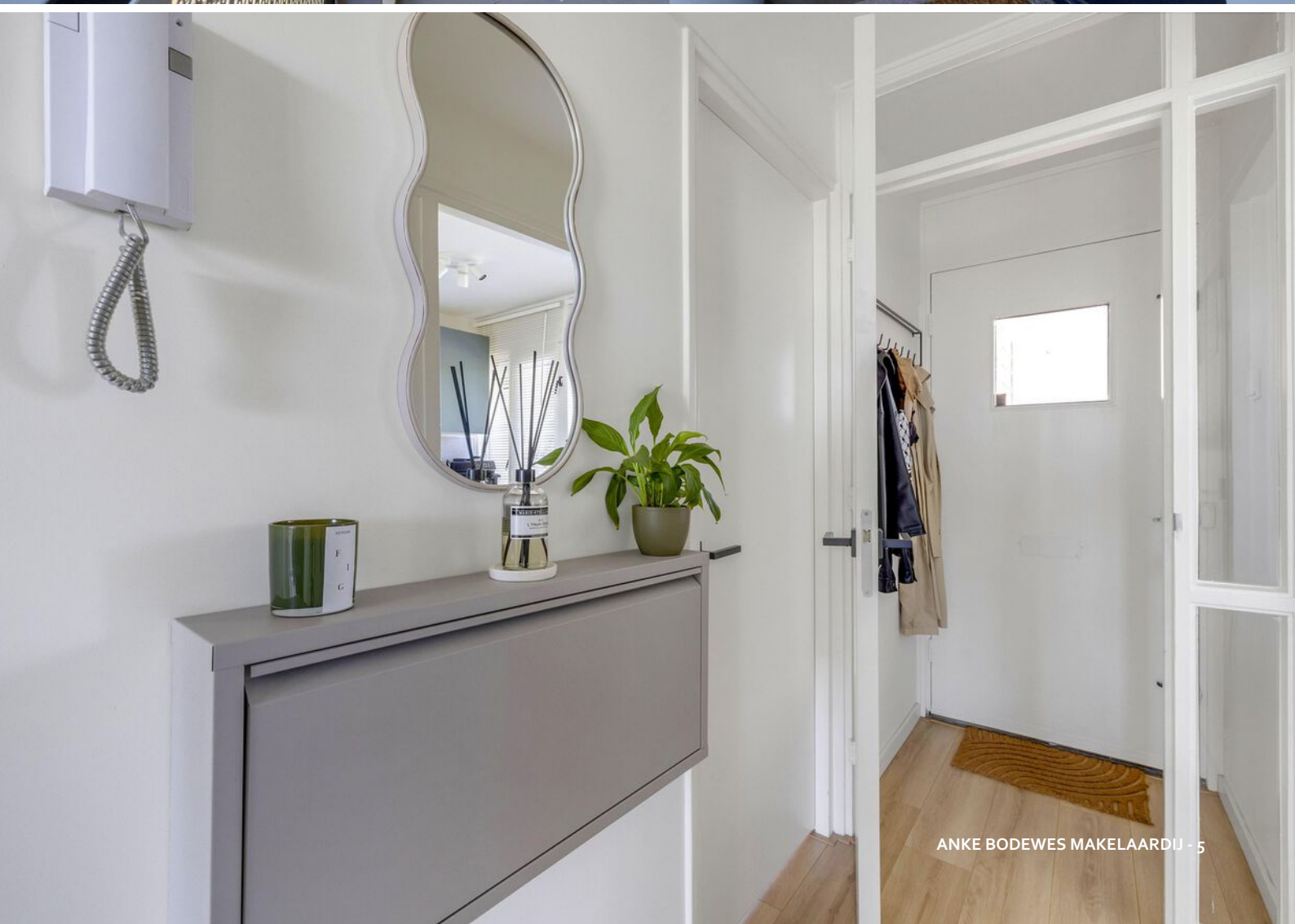
Kortom: een licht en instapklaar 3-kamer hoekappartement op een centrale locatie, met twee balkons en alle moderne gemakken al geregeld. De perfecte start zonder klussen! Plan snel een bezichtiging!

**** Vul via Funda de bezichtigingsaanvraag in --> ontvang direct een mail --> klik vervolgens op de link en plan de afspraak in.**

Disclaimer:

Deze informatie is door ons met de nodige zorgvuldigheid samengesteld. Onzerzijds wordt echter geen enkele aansprakelijkheid aanvaard voor enige onvolledigheid, onjuistheid of anderszins, dan wel de gevolgen daarvan.











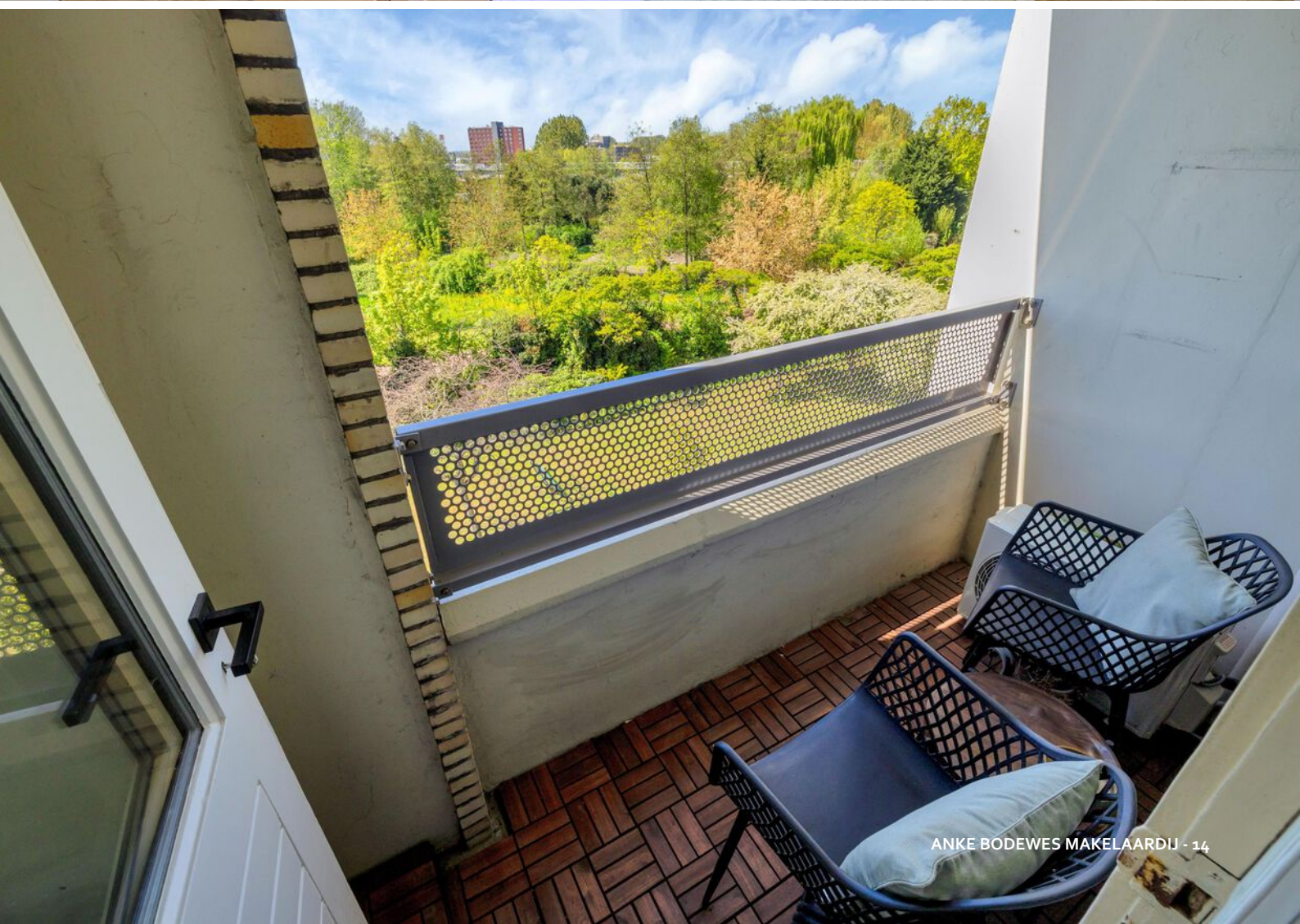






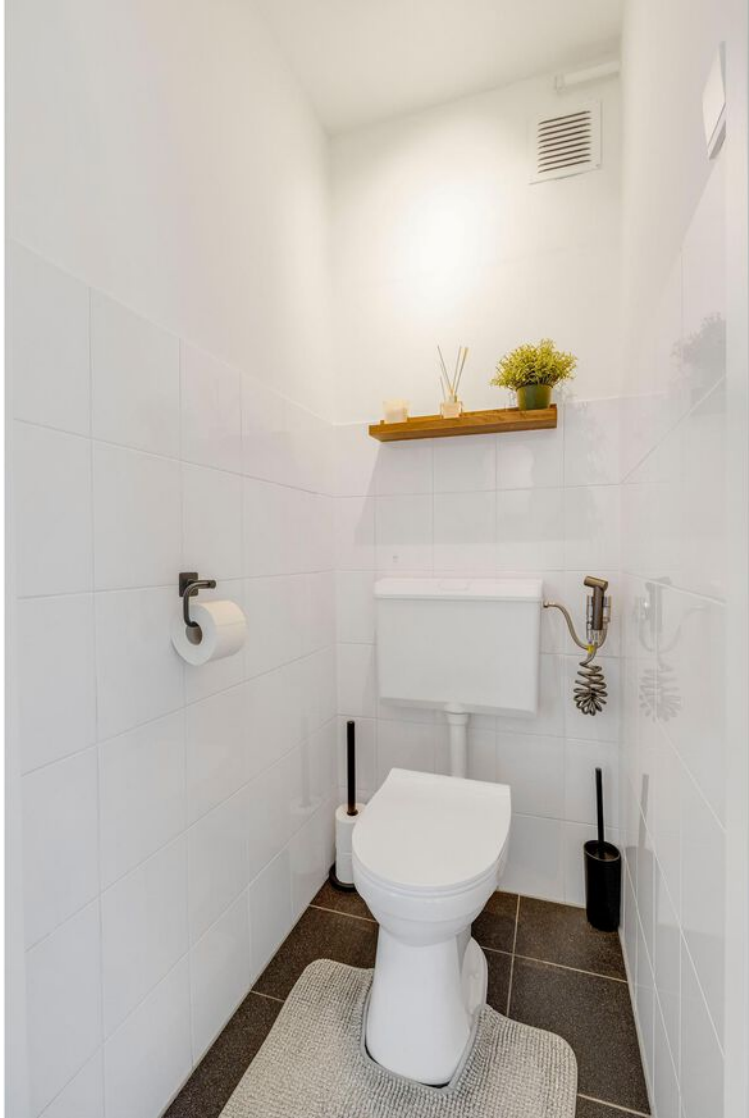












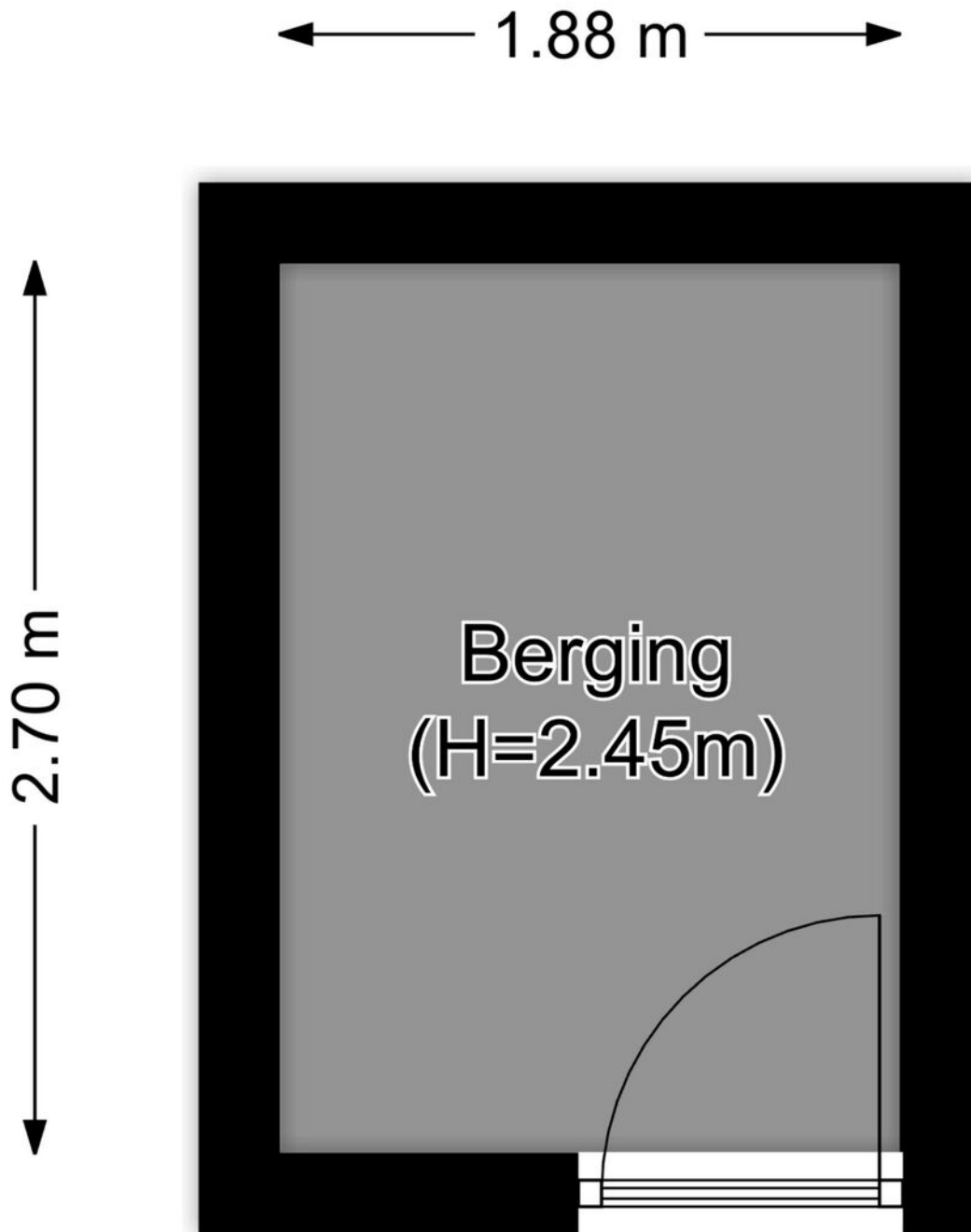






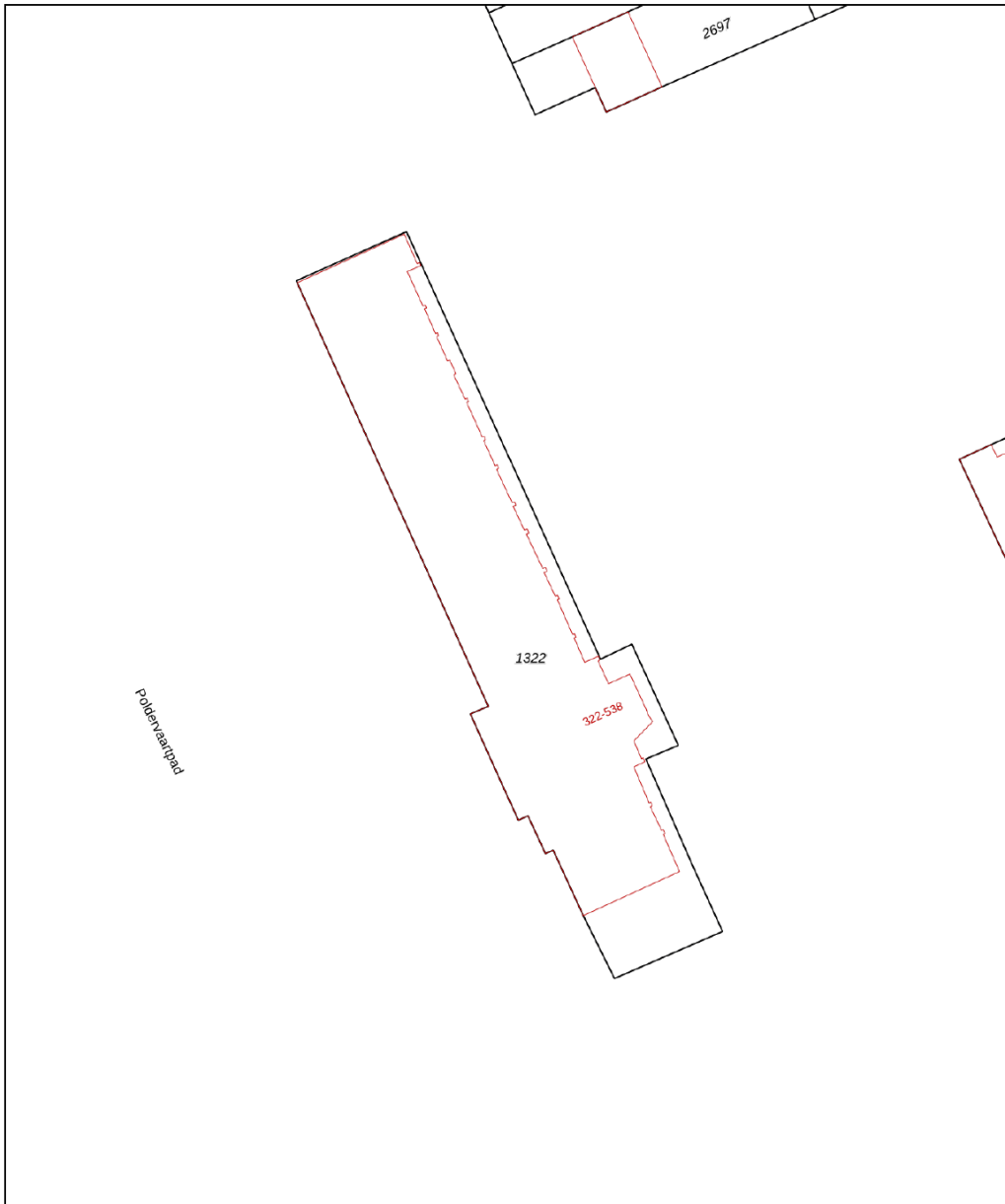
PLATTEGROND


3de verdieping



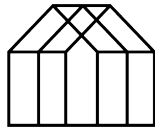
PLATTEGROND

Berging



<p>Deze kaart is noordgericht</p> <p>12345 Perceelnummer</p> <p>25 Huisnummer</p> <p>— Vastgestelde kadastrale grens</p> <p>— Voorlopige kadastrale grens</p> <p>— Administratieve kadastrale grens</p> <p>— Bebouwing</p> <p><small>Voor een eensluidend uittreksel, geleverd op 13 april 2026 De bewaarder van het kadaster en de openbare registers</small></p>	<p>Schaal 1: 500</p> <p>Kadastrale gemeente Schiedam</p> <p>Sectie H</p> <p>Perceel 1322</p> <p><small>Aan dit uittreksel kunnen geen betrouwbare maten worden ontleend. De Dienst voor het kadaster en de openbare registers behoudt zich de intellectuele eigendomsrechten voor, waaronder het auteursrecht en het databankenrecht.</small></p>	
--	---	---

KADASTRALE KAART



Anke Bodewes
MAKELAARDIJ

INTERESSE?

Wij helpen je graag verder. maak een afspraak via
info@ankebodewes.nl
of 010 - 246 4444.

Anke biedt ruimte



ANKE BODEWES MAKELAARDIJ
Hargplein 118
3121 VG Schiedam

010 - 246 4444
info@ankebodewes.nl
www.ankebodewes.nl