



# CORNER NO. 39

CORNELIS ANTHONISZSTRAAT 39 II  
AMSTERDAM

Design & interieur  
1900

5

Woonkamer en keuken  
WONEN EN KOKEN

9

Slaapkamer en badkamer  
SLAPEN EN BADEN

21

De buurtgids  
ZUID

29

Bereikbaarheid

37

Kenmerken

41



# Corner No. 39

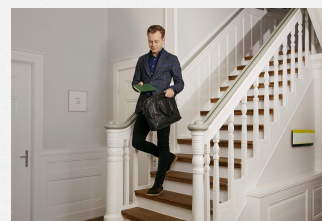
DANIËL DE BONT / BROERSMA WERKEN & WONEN

Gelegen in het geliefde Amsterdam Oud-Zuid, nabij het Museumkwartier, bevindt zich dit hoogwaardig afgewerkte appartement van circa 41 m<sup>2</sup> op eigen grond. De woning combineert een doordachte indeling met een luxe afwerkingsniveau en een stijlvolle uitstraling. Dankzij de hoekligging en de zeven grote ramen geniet het appartement de gehele dag van een prachtige lichtinval en een fraai uitzicht over de omgeving. Een comfortabel en turn-key appartement op een van de meest gewilde locaties van de stad.

De volledige woonbeleving is te ervaren op onze website via deze link. Via onze website kun je ook eenvoudig zelf je bezichtiging inplannen.

## Corner No. 39

Located in the sought-after Amsterdam Oud-Zuid, close to the Museum Quarter, this high-end apartment of approximately 41 m<sup>2</sup> is situated on freehold land. The property combines a well-considered layout with a luxurious level of finish and a stylish appearance. Thanks to its corner position and seven large windows, the apartment enjoys beautiful natural light throughout the day, as well as lovely views of its surroundings. A comfortable, turn-key apartment in one of the city's most desirable locations.



Daniël de Bont

Mobiel: +31 6 34 56 71 72

daniel@broersma.nl



TE  
COOP  
in de  
STREEP  
Wijk

CORNELIS ANTHONISZ  
STRAAT

RYS

13244  
P

uitgezonderd  
fiets

RYS

# Designvisie

1900

Het gebouw is omstreeks 1900 gebouwd en telt in totaal vier verdiepingen. In 2022 en 2023 is het gebouw door Prowinko getransformeerd tot 12 luxe appartementen waarbij de originele gevels in tact zijn gebleven. Door de jaren heen heeft de garage op de begane grond plaatsgemaakt voor een bedrijfsruimte. Het interieur is sfeervol en straalt een vintage look uit door kleuren en materialen van de meubels, wanden en kasten. In het zitgedeelte staat een luxe designbank, tafel, stoelen en een Samsung-televisie. Nicemakers hebben gebruikt gemaakt van diverse unieke kwaliteits- en designmerken voor de inrichting, zoals Artisan, Pol's Potten, Artifort en Muubs. De open keuken is uitgerust met diverse merkapparatuur en accessoires zoals een blender, Nespresso-apparaat, wijnglazen en servies van Duikelman voor vier personen. De slaapkamer heeft luxe inbouwkasten met licht. Aangrenzend de badkamer met donkergroen tegelwerk. Er is een aparte ruimte voor een wasmachine en droger, deze worden ook meegeleverd. Zelfs huishoudelijke spullen zoals een strijkijzer, strijkplank en stofzuiger zijn aanwezig.

## Design Vision

The building was constructed around 1900 and comprises four floors in total. In 2022 and 2023, it was transformed by Prowinko into 12 refined residences, with the original façades carefully preserved. Over time, the garage on the ground floor was repurposed into a commercial space. The interior exudes atmosphere, defined by a subtle vintage aesthetic expressed through the colours and materials of the furnishings, walls and cabinetry. The seating area features a high-end designer sofa, table, chairs, and a Samsung television. For the interior concept, Nicemakers curated an ensemble of distinctive quality and design brands, including Artisan, Pol's Potten, Artifort and Muubs. The open kitchen is fitted with premium-brand appliances and accessories such as a blender, Nespresso machine, wine glasses and tableware from Duikelman for four people. The bedroom offers elegant built-in wardrobes with integrated lighting. Adjacent, a bathroom finished with deep green tiling. A separate utility space accommodates a washing machine and dryer, both of which are included. Even household essentials such as an iron, ironing board and vacuum cleaner are provided.







---

# WONEN EN KOKEN

---



# Woonkamer en keuken

## WONEN EN KOKEN

De woning van circa 41 m<sup>2</sup> bevindt zich op de hoek, wat betekent dat er aan twee zijden grote ramen zijn die zorgen voor een overvloed aan daglicht. In de hoek van de woonkamer is een gezellige zithoek gecreëerd. Aangrenzend aan de woonkamer bevindt zich de eethoek. De keuken is voorzien van een handig barretje en uitgerust met luxe inbouwapparatuur van Siemens, waaronder een combimagnetron en een Quooker. Je vindt er alles wat je nodig hebt, van bestek en servies tot potten, pannen en zelfs een Nespresso-apparaat. In de hele woning ligt een PVC-vloer die zorgt voor een moderne uitstraling en makkelijk te onderhouden is.

### **Living and cooking**

The apartment, approximately 41 m<sup>2</sup>, is situated in a corner, with large windows on two sides that allow an abundance of natural light to flood in. A cozy sitting area has been created in the corner of the living room. Adjacent to the living room is the dining area. The kitchen features a convenient breakfast bar and is equipped with high-end built-in Siemens appliances, including a combination microwave and a Quooker. You'll find everything you need: from cutlery and crockery to pots, pans, and even a Nespresso machine. The entire apartment has a PVC floor, giving it a modern look and making it easy to maintain.



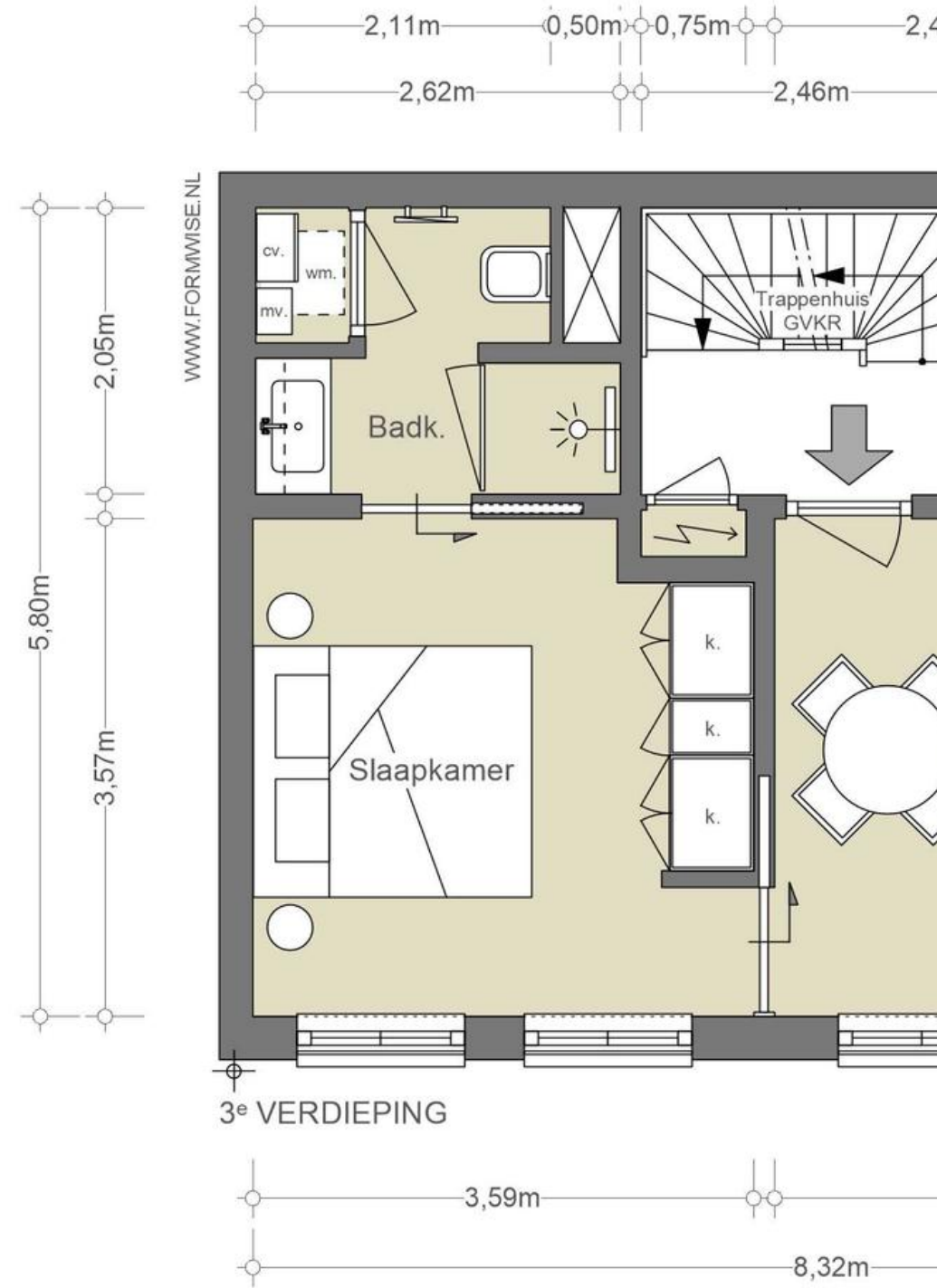


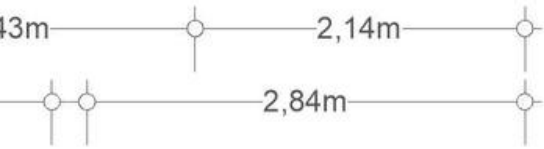












PIETER BASTSTRAAT



CORNELIS ANTHONISZSTRAAT

### NEN2580/ BBMI - NVM

Gebruiksoppervlakte wonen 40,35 m <sup>2</sup>
Overige inpandige ruimte 0,25 m <sup>2</sup>
Gebouwgebonden buitenruimte n.v.t.
Externe bergruimte n.v.t.

De op de tekening aangegeven maten zijn circa-maten, onder voorbehoud van drukfouten.



---

# SLAAPKAMER EN BADKAMER

---



# Slaapkamer en badkamer

SLAPEN EN BADEN

De slaapkamer heeft op maat gemaakte kasten die voldoende opbergruimte bieden voor al je kleding en persoonlijke bezittingen. Via de slaapkamer betreed je de en suite badkamer, die een inloofdouche, een luxe wastafel en een toilet heeft. De badkamer is prachtig afgewerkt met hoogwaardige materialen en tegels.

## **Sleeping and bathing**

The bedroom includes custom-made wardrobes that provide ample storage space for all your clothes and personal belongings. From the bedroom, you enter the en suite bathroom, which features a walk-in shower, a luxurious sink, and a toilet. The bathroom is beautifully finished with high-quality materials and tiles.









Loetje®



THE  
CHOCOLATE  
BLOCK

Café Loetje  
Loetje  
Chocolademousse  
met  
Laprop

---

DE  
BUURTGIDS

---



**A** **Breadwinner Too**  
Ruysdaelstraat 25,  
1071 WZ Amsterdam

Breadwinner Too Breadwinner Bagels werd opgericht door Jon Fairclough, die zijn liefde voor ambachtelijk bakken vertaalde naar handgerolde zuurdesem-bagels met een eigen signatuur.

**B** **Café Loetje**  
Johannes Vermeerstraat 52,  
1071 DT Amsterdam

In 1977 werd café Loetje opgericht als biljartcafé door Ludwig 'Loetje' Klinkhamer, maar het duurde niet lang voor men het biljart inruilde voor de ossenhaasbiefstuk die werd geserveerd.

**C** **Café wildschut**  
Roelof Hartplein 1,  
1071 TR Amsterdam

Café wildschut zit aan het Roelof Hartplein en is een ideale uitvalbasis om een drankje te doen. Vooral 's zomers ben je hier aan het goede adres, het terras heeft namelijk van 's ochtends vroeg tot 's avonds zon.

**D** **Smaak Ramen**  
Ruysdaelkade 181h,  
1072 AT Amsterdam

Smaak Ramen Chef Shigeyuki "Shige" Awazu begon Smaak Ramen na jaren ramen-pop-ups in de stad, met de wens om zijn ambacht een vaste plek te geven.

**E** **Brasserie van Baerle**  
Van Baerlestraat 158,  
1071 BG Amsterdam

De Franse brasserie van Baerle is niet meer weg te denken uit het Amsterdamse stadsbeeld. Met een levensloop van al 41 jaar in Amsterdam-Zuid, is het een vertrouwde plek.

**F** **Bisous**  
Albert Cuypstraat 31,  
1072 LZ Amsterdam

Een 'over de top interieur' van Jean-Philippe Demeyer (Architectural Digest AD100 architect) gecombineerd met een uitstekende keuken waarvan ze zelf zeggen 'A sumptuous French – Zeeland cuisine'.

**G Sababa**  
Albert Cuypstraat 20H,  
1072 CT Amsterdam

De eigenaar van Sababa wilde goede, perfecte falafel. Ze zijn verschillende combinaties gaan uitproberen, producten gaan proeven en zo ontstond hun perfecte falafel broodje.

**H Renzo's Delicatessen**  
Van Baerlestraat 67,  
1071 AR Amsterdam

Bij Renzo's Delicatessen draait het om huisgemaakte, culinaire en Italiaanse producten. Alle gerechten worden hier dagvers gemaakt. Naast Renzo's klassiekers is er ook een variërend menu.

**I Sora Sapporo**  
Ceintuurbaan 49,  
1072 ET Amsterdam

Sora Sapporo Ramen serveert authentieke Japanse ramen en andere Aziatische gerechten. Het restaurant heeft twee vestigingen in Amsterdam, waarvan één is geleden aan de Ceintuurbaan in de Pijp. Het restaurant staat bekend om zijn smaakvolle noedels.

**J Sjefiëtshe**  
Van Ostadestraat 1,  
1072 SL Amsterdam

Sjefiëtshe is een cevicheria in het midden van de Pijp, met een mooi terras met genoeg plek.

**K Auberge Amsterdam**  
Albert Cuypstraat 58-60,  
1072 CV Amsterdam

De eigenaren van onder andere 212 (\*\*), de Juwelier (\*) en Bistro de la Mer (\*) waren zelf een fervent bezoeker van voorheen Auberge Jean & Marie. Nu zetten zij de Auberge traditie voort op deze zelfde plek.

**L Tapi 'n Bowls**  
Ceintuurbaan 238,  
1072 GE Amsterdam

Bij Tapi 'n Bowls bieden ze Braziliaanse gerechten met een moderne jonge twist. De specialiteiten zijn Tapiocas en exotische smoothie bowls. De smoothie bowls worden geserveerd met meer dan 200 verschillende soorten vruchten met verschillende kleuren en smaken.

**M** **Galerie Fleur & Wouter**  
Van Ostadestraat 43,  
1072 SN Amsterdam

Galerie Fleur & Wouter werd in 2019 opgericht door Fleur Feringa en Wouter van Herwaarden. De galerie heeft als missie jongeren te betrekken bij kunst, hen vertrouwd te maken met galerieën en aan te moedigen om kunst te verzamelen.

**N** **Esh Pitabar**  
Van Baerlestraat 51,  
1071 BJ Amsterdam

Esh Pitabar Esh Pitabar is het nieuwe hoofdstuk van broers Ilan en Joël Benamara, die eerder sinds 2015 Café Martinot runden tot het pand in 2022 noodgedwongen moest sluiten vanwege funderingsherstel.

**O** **GoMulan Gallery**  
Van Ostadestraat 43A,  
1072 SN Amsterdam

In 2018 opende GoMulan Gallery haar deuren als een pop-up galerie, opgericht door Mulan Go (1998). Slechts drie maanden later vestigde de galerie zich permanent als een artistieke ruimte.

**P** **La Dilettante**  
Saenredamstraat 37,  
1072 CB Amsterdam

Eigenaren Olivier von Grumbkow en Hans Vervoort openden de deuren van La Dilettante. La Dilettante is open voor lunch en wijn. Bij de natuurwijnen worden hapjes geserveerd als quiches, tarte tatins, patés en rilletes.

**Q** **Layers Bakery**  
Saenredamstraat 32,  
1072 CH Amsterdam

Layers Bakery Layers is een bakery en deli in Amsterdam, opgericht door de Franse patissier Alexandre Scour, die zijn vakmanschap vertaalt naar een plek waar alles laag voor laag wordt opgebouwd.

**R** **L'Entrecôte et les Dames**  
Van Baerlestraat 47-49,  
1071 AP Amsterdam

L'Entrecôte et les Dames omarmt het concept van een formule-restaurant, zoals de Fransen het noemen. Binnen een sfeervol ingerichte Franse brasserie staat de entrecôte centraal, altijd met een lichte 'bleu' bereiding van het Maas-Rijn-IJssel rund.



# WILDSCHUT

Affligem

Affligem

Affligem

Welkom terug!  
Geniet van ons bierge-  
terre!  
Drie special-  
- Singel €10,00  
- Dubbel €12,00  
- Tripel €14,00





← Rijksmuseum  0,8  
← Van Gogh M  0,8

← Museumplein  0,4  
← Concertgebouw  0,5  
← Stedelijk Museum  0,7

← M...  0,6  
← Sarph...  0,6

← De Pijp  0,6  
← Albert Cuyp  0,6

← N



---

# BEREIKBAARHEID

---

# Bereikbaarheid

De Cornelis Anthoniszstraat ligt in een karaktervolle omgeving waar historie, architectuur en een levendige stadsdynamiek samenkomen. De straat wordt gekenmerkt door statige bebouwing en rustige, groene lanen, passend binnen het verfijnde karakter van Amsterdam Zuid.

In de directe omgeving bevinden zich toonaangevende musea zoals het Rijksmuseum en het Van Gogh Museum, evenals de Cornelis Schuytstraat met haar hoogwaardige winkels en speciaalzaken. Voor ontspanning ligt het Vondelpark op korte loopafstand, als een groene oase binnen de stad.

## Bereikbaarheid

Het appartement is uitstekend te bereiken met de auto via de S100, S108 en S109 vanaf de ring A10. Door de gunstige geografische ligging in de stad is onder andere luchthaven Schiphol binnen 20 autominuten bereikbaar. Daarnaast is te fiets alles uitstekend te bereiken van de dagmarkten in de Jordaan tot de Grachtengordel en van de Zuid-As tot de gezellige markt op het Jacob Obrechtplein. De buurt is afgesloten voor sluiproutes en doorrijden verkeer. Goed bereikbaar via Hobbemakade en De Lairessestraat.

## Parkeergelegenheid

Er is een mogelijkheid om een privéparkeerplaats om de hoek te kopen. Parkeren is mogelijk via een vergunningstelsel op de openbare weg (vergunninggebied Zuid 8.1.). Met een parkeervergunning voor Zuid 8.1 mag u parkeren in Zuid-1, Zuid-2 en Zuid-8. Een parkeervergunning voor bewoners kost € 199,93 per 6 maanden. De eerste vergunningsperiode kan korter of langer zijn dan 6 maanden. De kosten kunnen daardoor afwijken. Een tweede parkeervergunning is in dit gebied niet mogelijk. (Bron: gemeente Amsterdam, mei 2026).

## Neighborhood

The Cornelis Anthoniszstraat is situated in a characterful setting where history, architecture, and vibrant city life come together. The street is defined by stately buildings and calm, tree-lined avenues, in keeping with the refined character of Amsterdam South.

In the immediate vicinity are renowned museums such as the Rijksmuseum and the Van Gogh Museum, as well as Cornelis Schuytstraat with its high-end shops and specialty boutiques. For relaxation, Vondelpark is within walking distance, offering a green oasis in the city.

## Accessibility

The apartment is easily accessible by car via the S100, S108, and S109 from the A10 ring road. Due to its favourable location within the city, Schiphol Airport can be reached within approximately 20 minutes by car. By bicycle, a wide range of destinations is easily accessible, from the markets in the Jordaan to the canal belt, and from the Zuidas to the lively market at Jacob Obrechtplein. The neighbourhood is sheltered from through traffic, contributing to a quiet residential environment, and is well connected via Hobbemakade and De Lairessestraat.

## Parking

There is an option to purchase a private parking space around the corner. Parking on the public road is available via a permit system (permit area Zuid 8.1). With a parking permit for Zuid 8.1, parking is allowed in Zuid-1, Zuid-2, and Zuid-8. A resident parking permit costs € 199,93 per six months. The initial permit period may be shorter or longer than six months, which may affect the cost. A second parking permit is not available in this area. (Source: Municipality of Amsterdam, May 2026).



KEELDAR PROJECTEN

JOHANNES VERMEER STRAAT

CORNER BAKERY AMSTERDAM

CORNER BAKERY

Corner Bakery

CALORIES DON'T COUNT WHEN YOU'RE AT CORNER BAKERY THE PLACE TO BE FOR EVERY FOODIE

DIET STARTS  
ALL DAY BREAKFAST  
ALL DAY BREAKFAST  
TODAY

Vraagprijs	<ul style="list-style-type: none"><li>• € 538.000,- kosten koper</li></ul>
Aantal kamers	<ul style="list-style-type: none"><li>• 2 kamers</li><li>• 1 slaapkamer</li><li>• 1 badkamer</li></ul>
Soort	<ul style="list-style-type: none"><li>• Appartement</li><li>• Tussenverdieping</li></ul>
Onderhoud	<ul style="list-style-type: none"><li>• Intern: goed tot uitstekend</li><li>• extern: Goed tot uitstekend</li></ul>
Oppervlakten & inhoud	<ul style="list-style-type: none"><li>• Woonoppervlakte: 41 m<sup>2</sup></li></ul>
Bouwjaar	<ul style="list-style-type: none"><li>• 1900, Volledig gerenoveerd in 2023</li></ul>
Voorzieningen	<ul style="list-style-type: none"><li>• Mechanische ventilatie</li><li>• Natuurlijke ventilatie</li><li>• TV kabel</li><li>• Frans balkon</li></ul>
Parkeerfaciliteiten	<ul style="list-style-type: none"><li>• Betaald parkeren</li><li>• Openbaar parkeren</li><li>• Parkeervergunning</li></ul>

Grondsituatie

- Volle eigendom
- Gelegen op eigen grond

Liggingen

- In centrum

Kadastaal

- Gemeente: Amsterdam
- Sectie: U
- Perceelnummer: 11306
- Indexnummer: 18

Isolatie

- Energielabel A
- Dubbel glas
- Volledig geïsoleerd

Warmwater

- C.V.-Ketel

Verwarmingssoorten

- Vloerverwarming geheel

Overige kenmerken

- OZB ('26) € 246,64 per jaar
- Rioolrecht ('26) € 192,04 per jaar
- Servicekosten VvE € 127,24 per maand
- Gemeentelijk beschermd stadsgezicht
- Luxe verbouwd, turn-key
- Ready-to-move-in: uniek totaal concept inclusief stijlvol en luxe interieur met accessoires
- Professionele VvE
- Nieuwe fundering

**Broersma.**  
**Elegant in werken**  
**en wonen.**

Koningslaan 14  
1075 AC Amsterdam

**Broersma Wonen**  
+31 (0)20 305 97 77  
wonen@broersma.nl

**BROERSMA.NL**