

# Langeweide 137

Zuid-Scharwoude

Vraagprijs  
€ 475.000  
k.k.



## KENMERKEN

---

Woonoppervlakte **136 m<sup>2</sup>**

Perceeloppervlakte **143 m<sup>2</sup>**

Inhoud **471 m<sup>3</sup>**

Bouwjaar **1976**

Energie label **B**

Vraagprijs

**€ 475.000**

**k.k.**



# Langeweide 137

Zuid-Scharwoude



# Omschrijving

Langeweide 137 - Zuid-Scharwoude.

Op een aantrekkelijke en gewilde woonlocatie, gelegen aan een rustig verkeersluw hofje, ligt deze goed onderhouden en ruime gezinswoning met 4 slaapkamers, praktische bijkeuken en een fraai aangelegde achtertuin aan het water met vrij uitzicht. De woning ligt in een groene, kindvriendelijke wijk waar kinderen nog veilig buiten kunnen spelen. Tegelijkertijd woon je hier zeer centraal, met winkels, scholen, sportvoorzieningen en uitvalswegen op korte afstand. Een ideale combinatie van rustig wonen en alle dagelijkse voorzieningen binnen handbereik. De woning heeft zowel van binnen als van buiten veel ruimte en beschikt over een comfortabele indeling. Op de begane grond kun je rekenen op een lichte woonkamer met vloerverwarming die zich uitstrekt over de gehele begane grond. De open keuken is verzorgd uitgevoerd en voorzien van diverse inbouwapparatuur en een ruime, praktische bijkeuken. Boven beschik je over maar liefst vier slaapkamers, verdeeld over twee verdiepingen, en een compleet verzorgde badkamer. De achtertuin is absoluut een pluspunt van deze woning. Deze is onderhoudsvriendelijk aangelegd en gunstig gelegen op het zuiden, waardoor je de hele dag van de zon kunt genieten. De ligging aan het water met vrij uitzicht zorgt voor een vrij en ruimtelijk gevoel.

Algemeen

Bouwjaar: 1976

Inhoud: ca. 471 m<sup>3</sup>

Woonoppervlakte: ca. 136 m<sup>2</sup>

Perceeloppervlakte: 143 m<sup>2</sup>

Kadaster gemeente Langedijk, sectie B, nummer 1615

Energielabel: B (einddatum 20-06-2027)

Aanvaarding: in overleg

Indeling

Begane grond:

Bij binnenkomst betreed je de hal met meterkast, moderne toiletruimte (voorzien van hangend closet en fonteintje), toegang tot de bijkeuken en de woonkamer. De woonkamer verrast direct met het vrije uitzicht aan de achterzijde. Dankzij de grote raampartijen en de brede schuifpui geniet je hier van een prachtige lichtinval, wat zorgt voor een ruimtelijke en frisse sfeer. De vloer is afgewerkt met een fraaie laminaatvloer, voorzien van comfortabele vloerverwarming die over de hele begane grond is doorgelegd. De wanden en plafonds zijn uitgevoerd in lichte, neutrale tinten.

Aan de voorzijde bevindt zich de open keuken in een praktische U-opstelling. Deze biedt volop werk- en bergruimte en is voorzien van diverse inbouwapparatuur, waaronder een 5-pits gaskookplaat, vaatwasser, combi-oven en koel-/vriescombinatie. Extra opbergruimte is aanwezig in de bergkast in de woonkamer en de trapkast.

De bijkeuken ligt aan de voorzijde van de woning en is zowel binnendoor als via buiten bereikbaar. Hier vind je de aansluiting voor de wasmachine, vaste kasten voor extra bergruimte en een luik naar de bergzolder.

Eerste verdieping:

Op deze verdieping bevinden zich drie slaapkamers en een complete badkamer. De royale slaapkamer aan de achterzijde beschikt over een vaste kledingkast. Alle kamers profiteren van een prettige lichtinval dankzij de grote ramen en zijn netjes afgewerkt met een houten vloer en verzorgde wandafwerking. De volledig betegelde badkamer is netjes onderhouden en uitgerust met een ligbad, tweede toilet, wastafel, een douche-/stoomcabine en vloerverwarming.

#### Tweede verdieping:

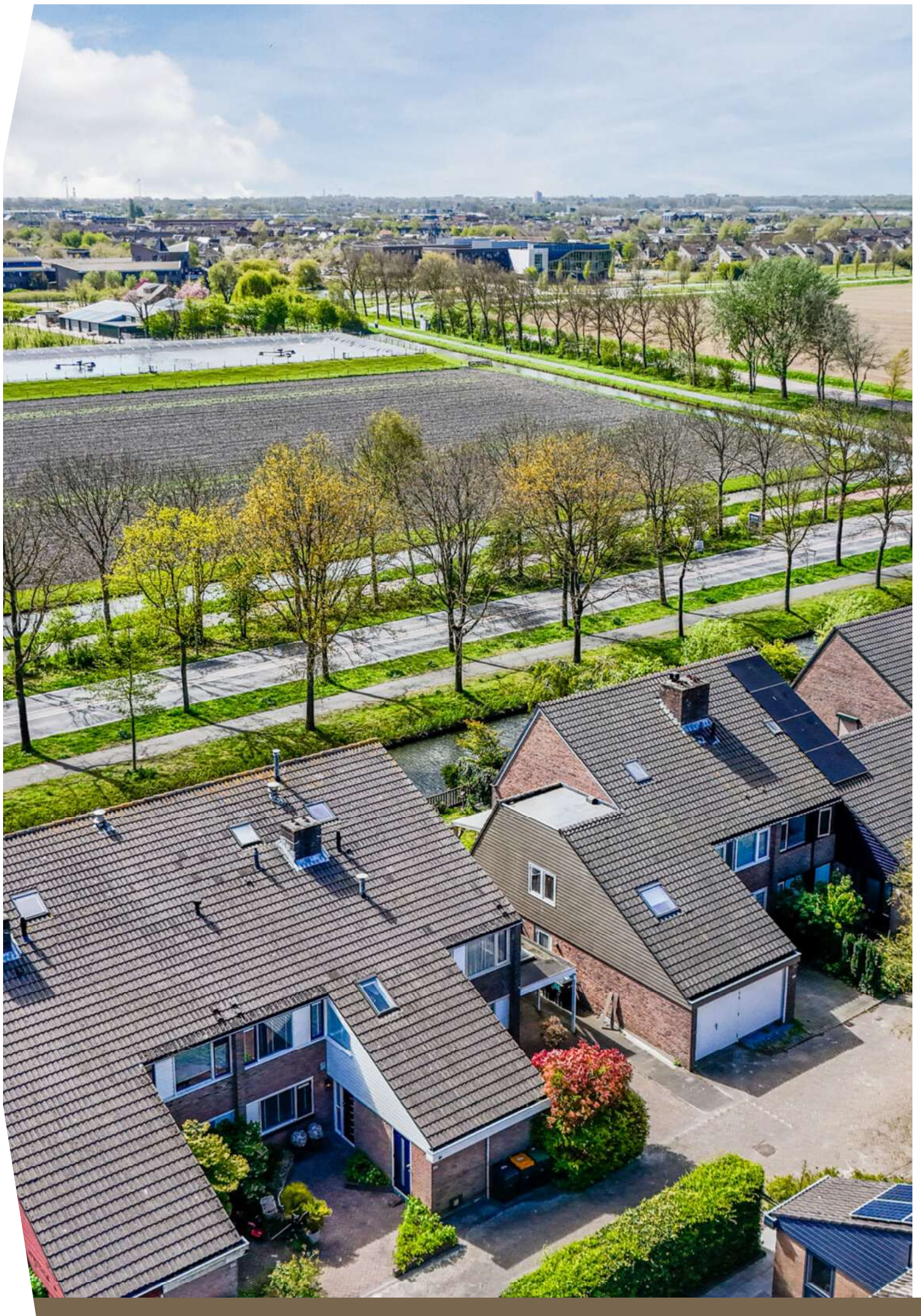
Via een vaste trap bereik je de tweede verdieping. Hier bevindt zich een ruime vierde slaapkamer met twee dakramen, een vaste kledingkast en een luik naar de bergzolder. Daarnaast is er praktische bergruimte achter de knieschotten, waar ook de cv-installatie is geplaatst.

#### Tuin:

De verzorgde en onderhoudsvriendelijke tuin is fraai aangelegd met een ruim terras en borders met vaste beplanting. Door de zonnige ligging op het zuiden kun je hier de hele dag van de zon genieten. De elektrische terrasoverkapping biedt op warme dagen aangename schaduw. De tuin grenst aan het water en beschikt over een gezellige zitplek met vrij uitzicht over groen en water — een heerlijke plek om te ontspannen.

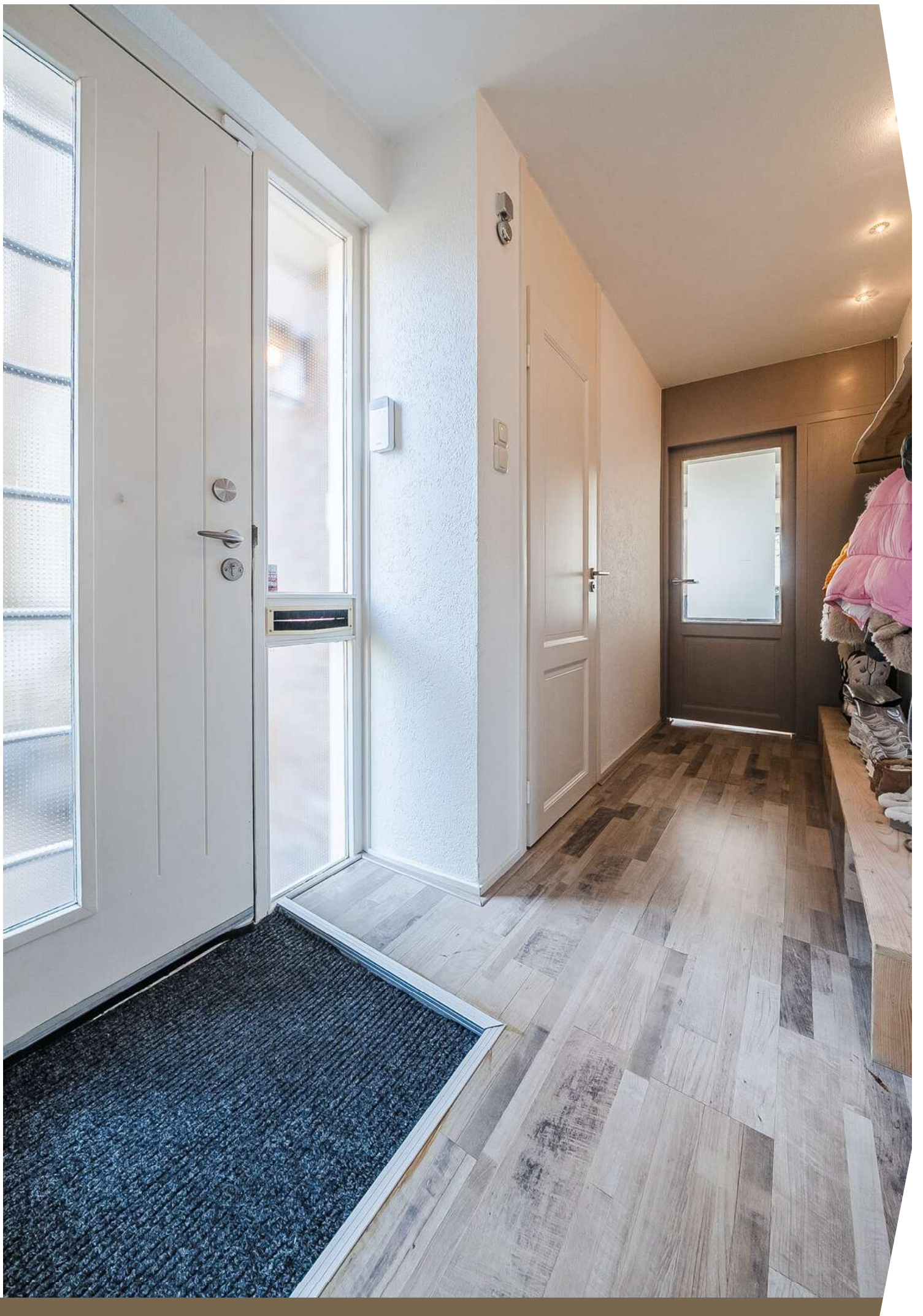
#### Bijzonderheden van deze woning:

- \* Goed onderhouden gezinswoning met tuin aan het water en vrij uitzicht
- \* Gunstige ligging nabij basisscholen, supermarkten, horeca, winkels, openbaar vervoer en sportfaciliteiten
- \* Volledig voorzien van dak-, vloer- en muurisolatie en dubbele beglazing
- \* Vloerverwarming begane grond en badkamer
- \* Vier ruime slaapkamers
- \* Praktische bijkeuken
- \* Veel bergruimte
- \* Achterzijde woning voorzien van aluminium kozijnen met dubbele beglazing







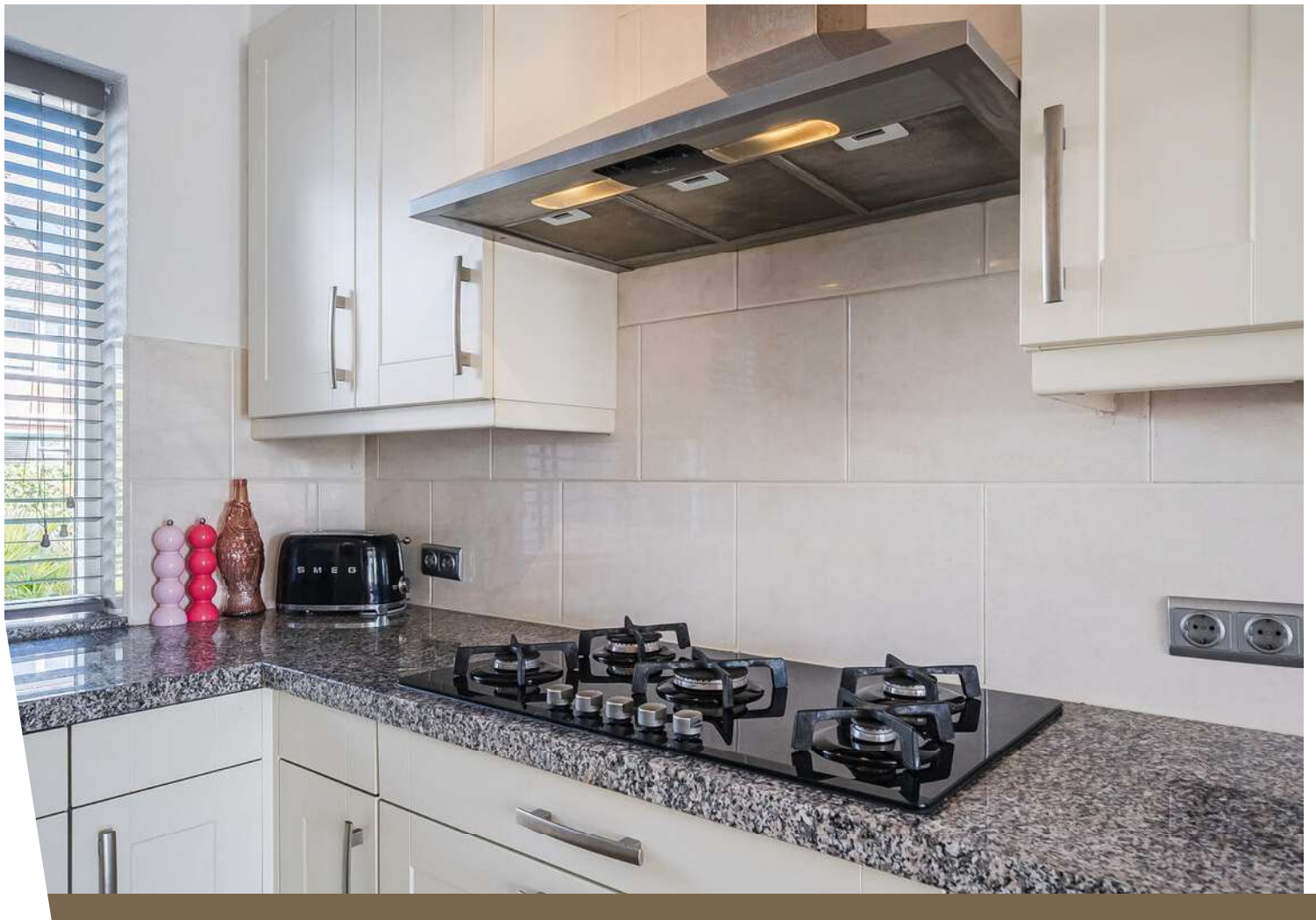




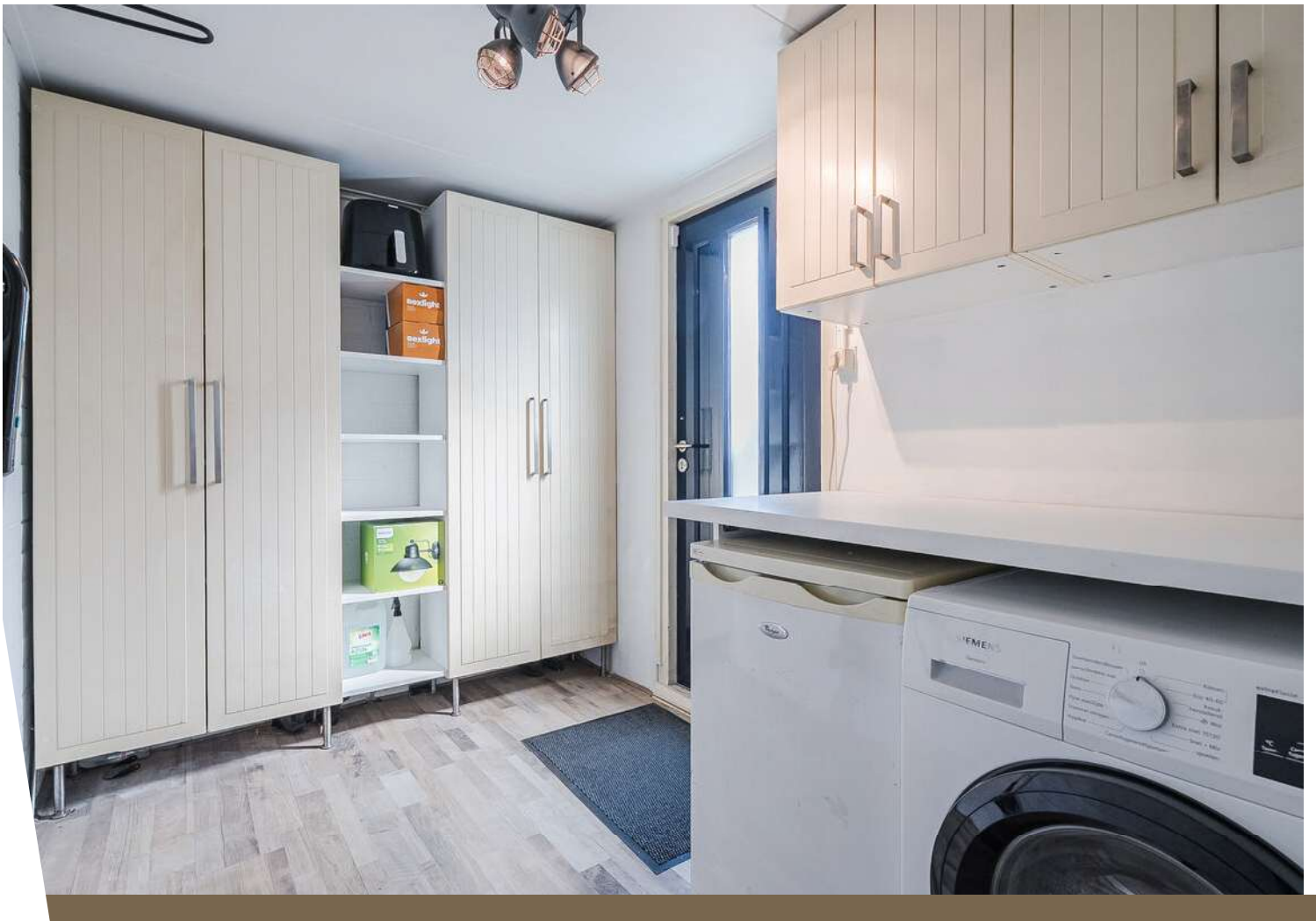












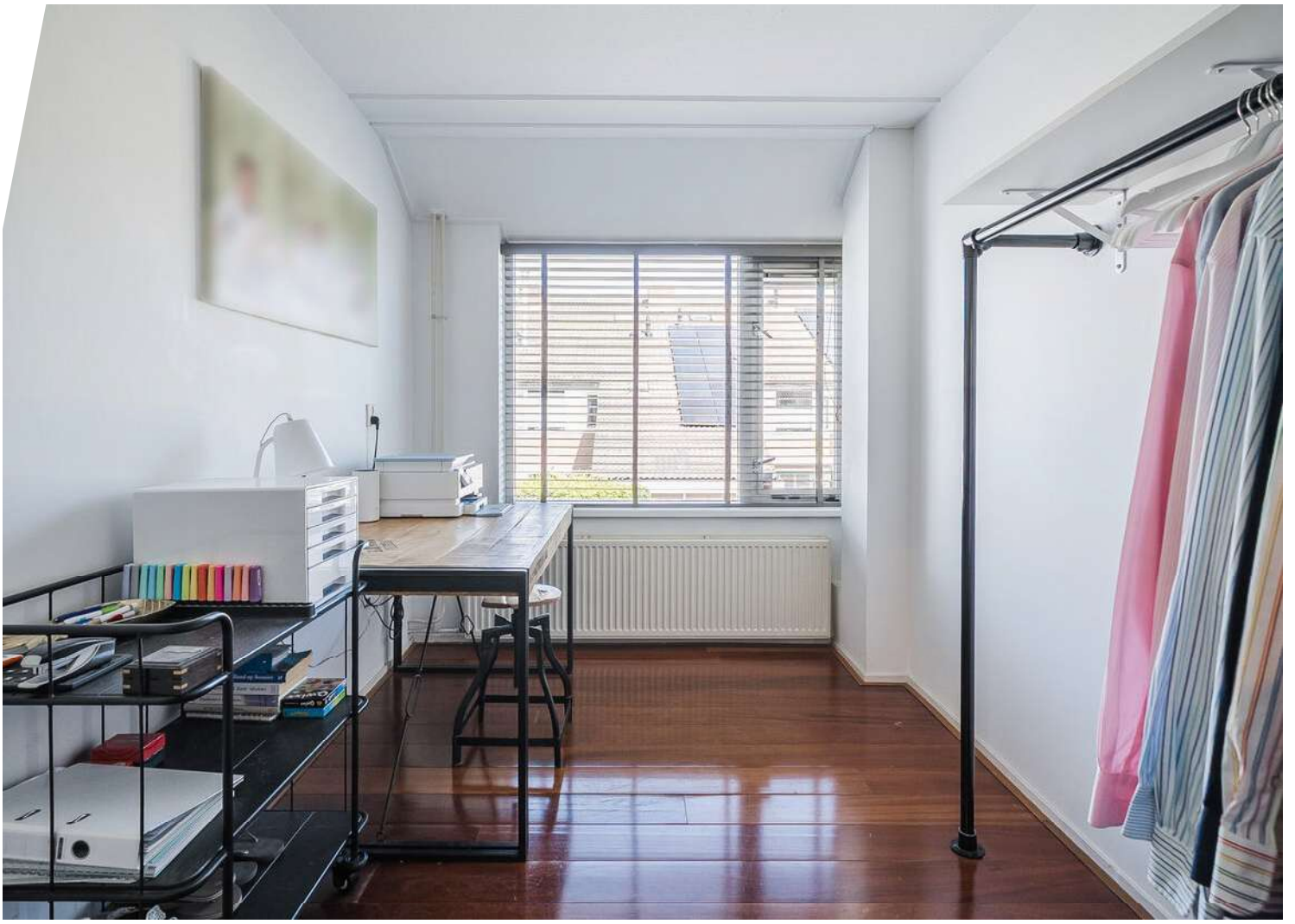


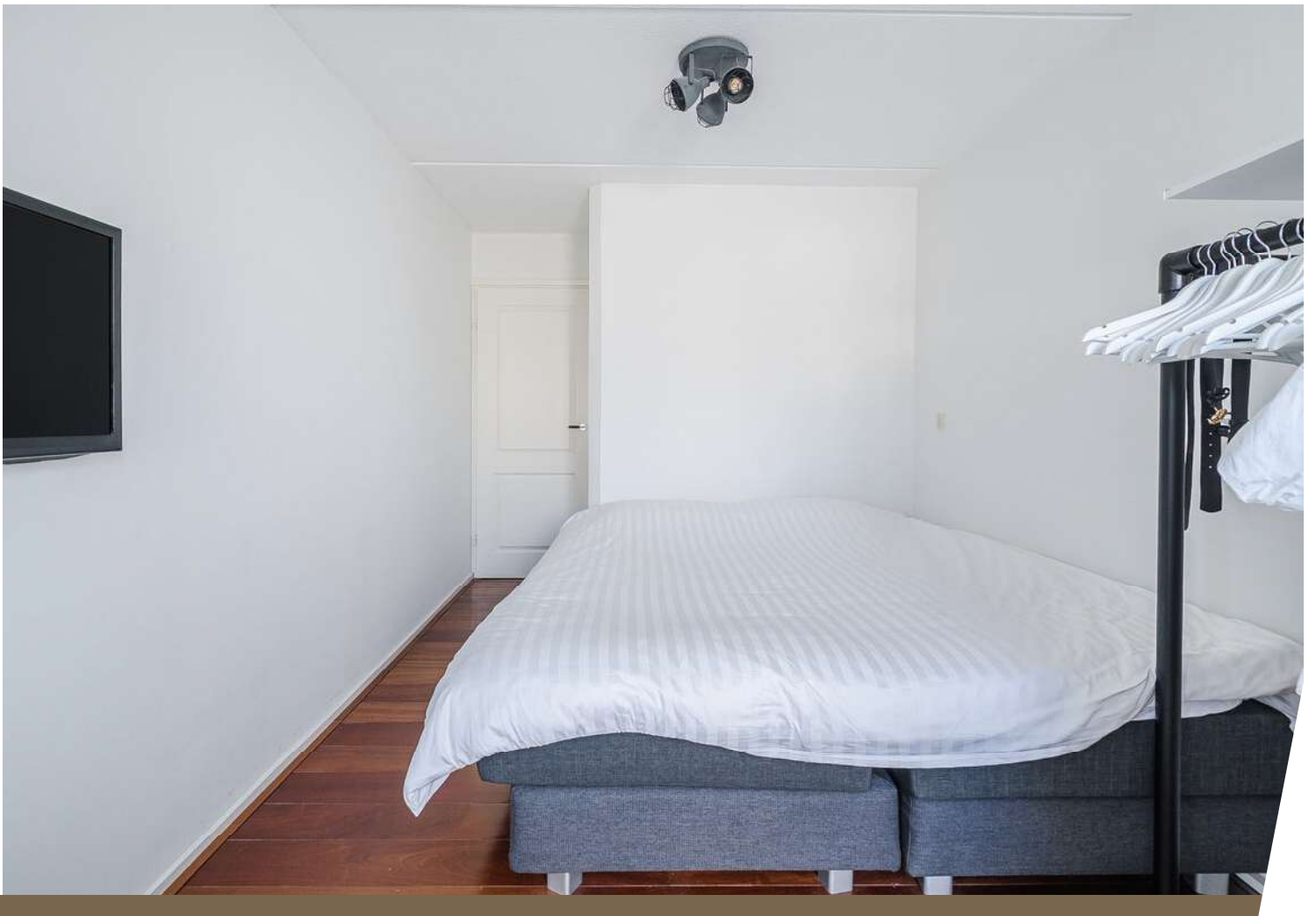


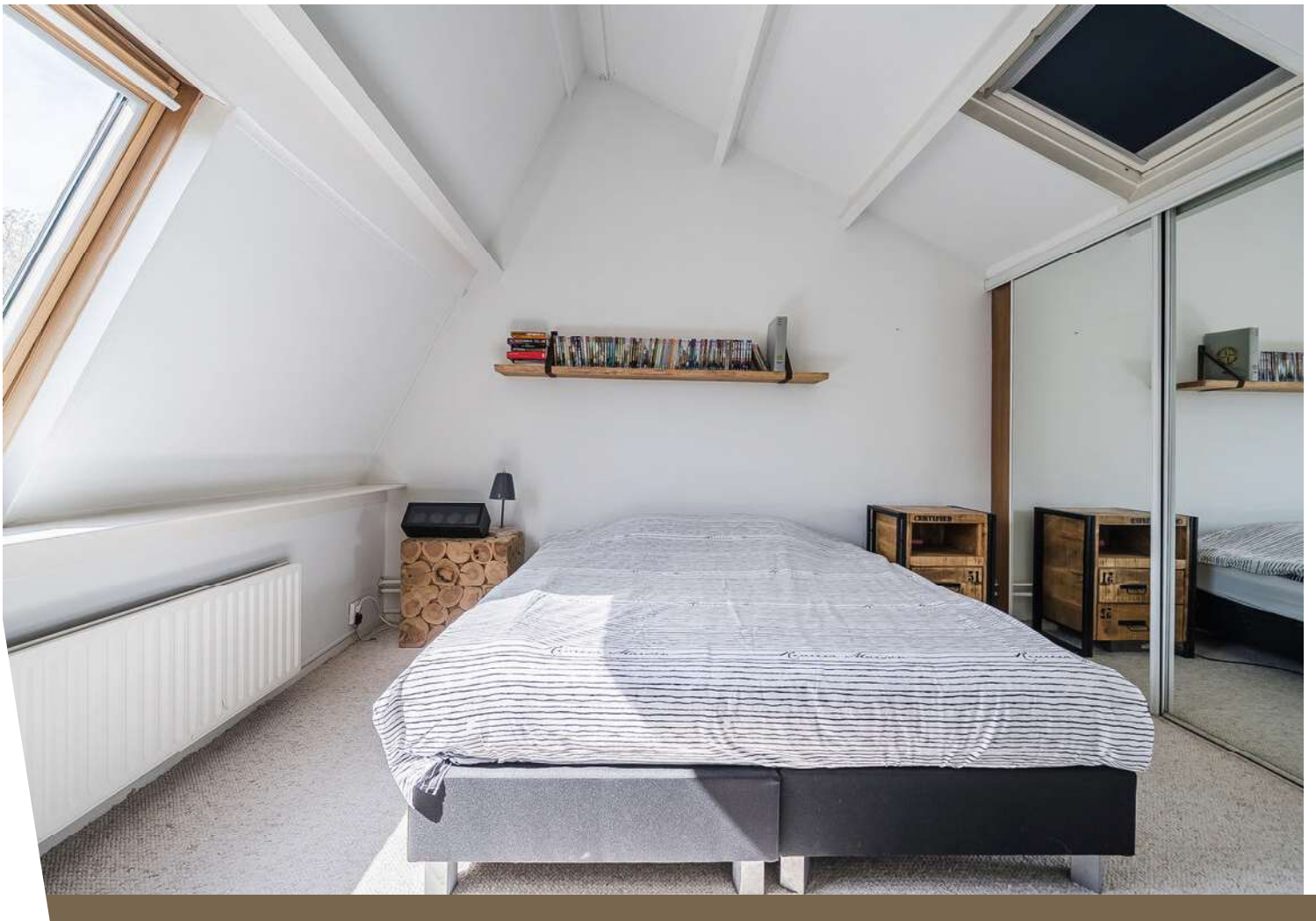
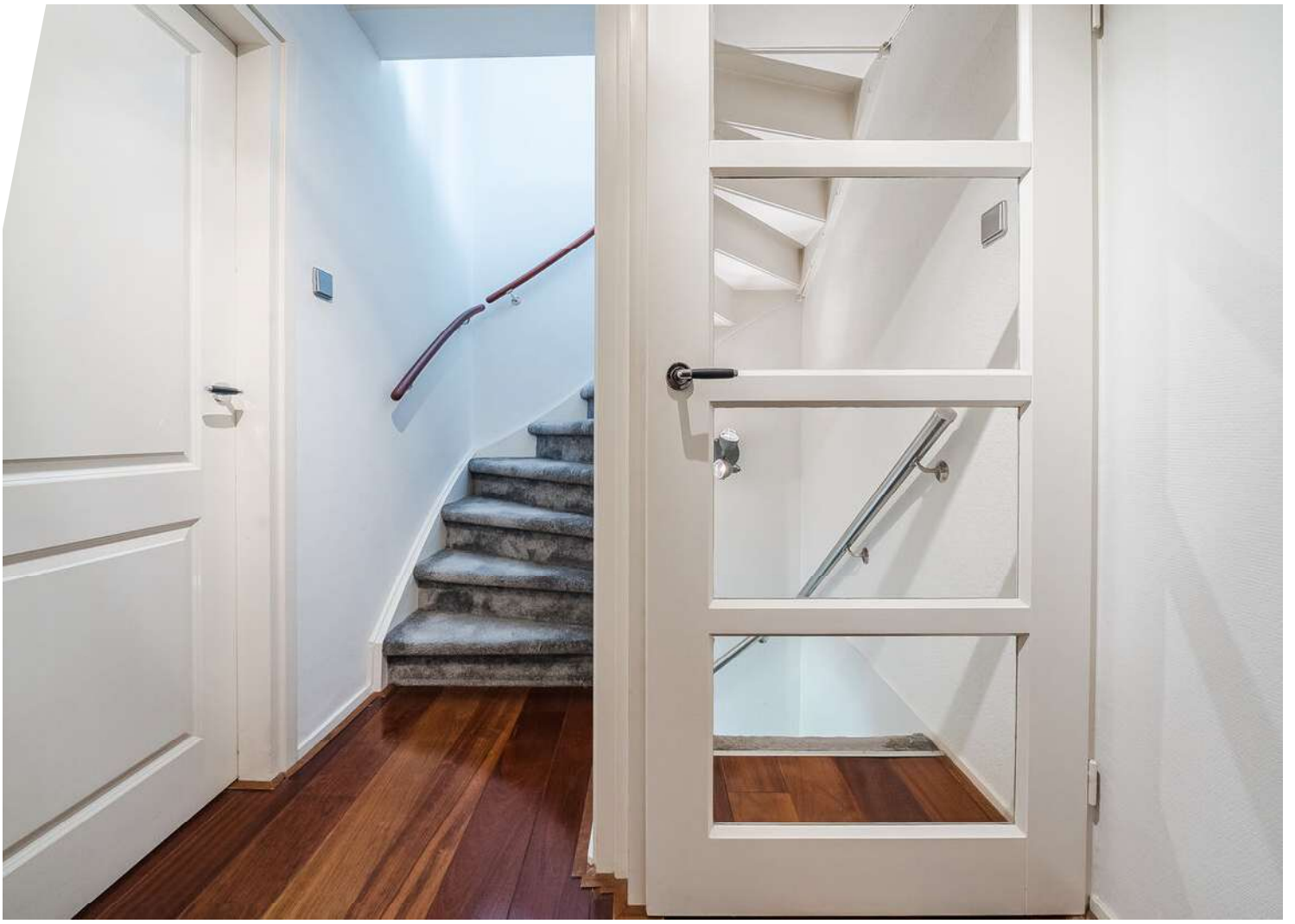




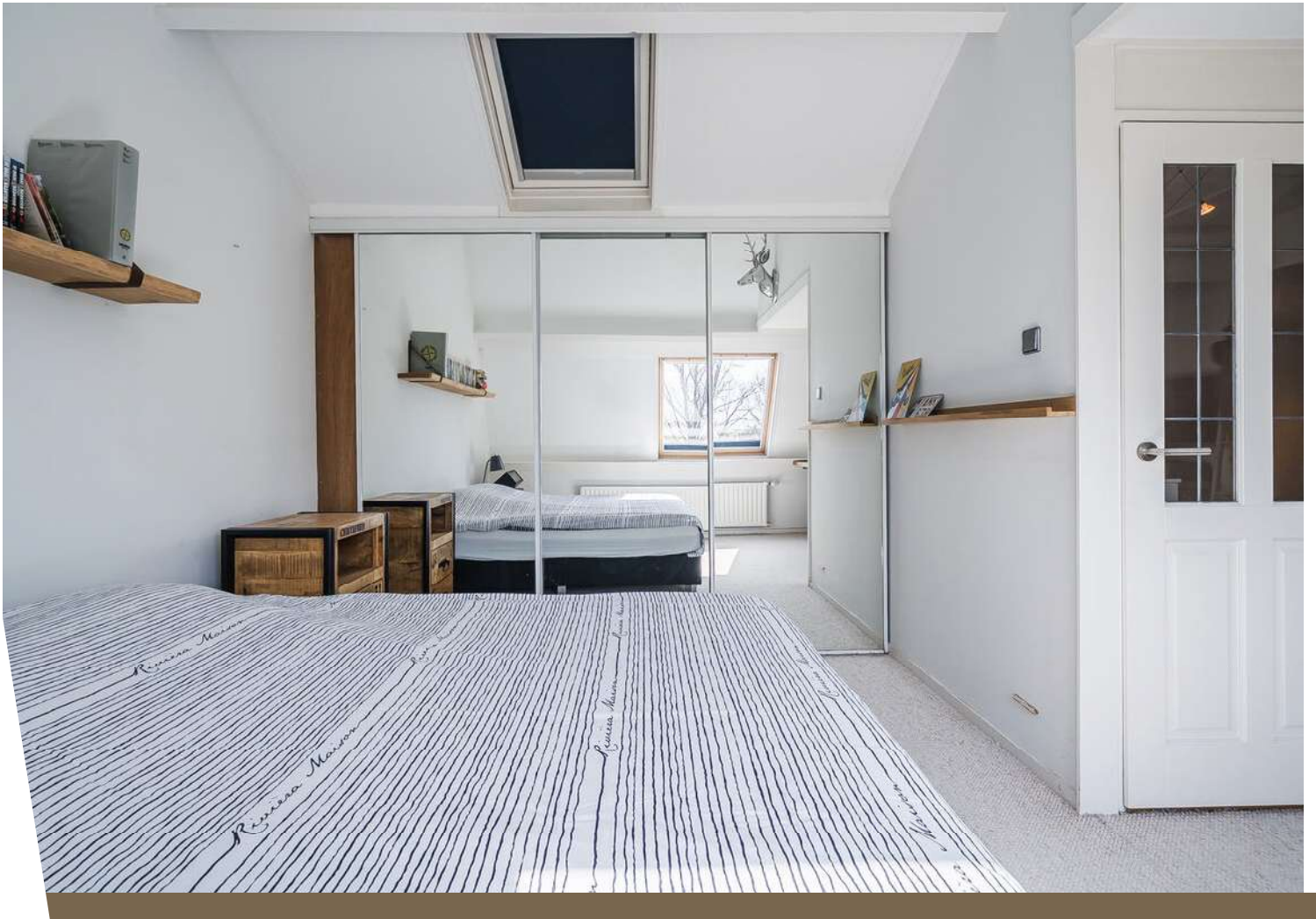


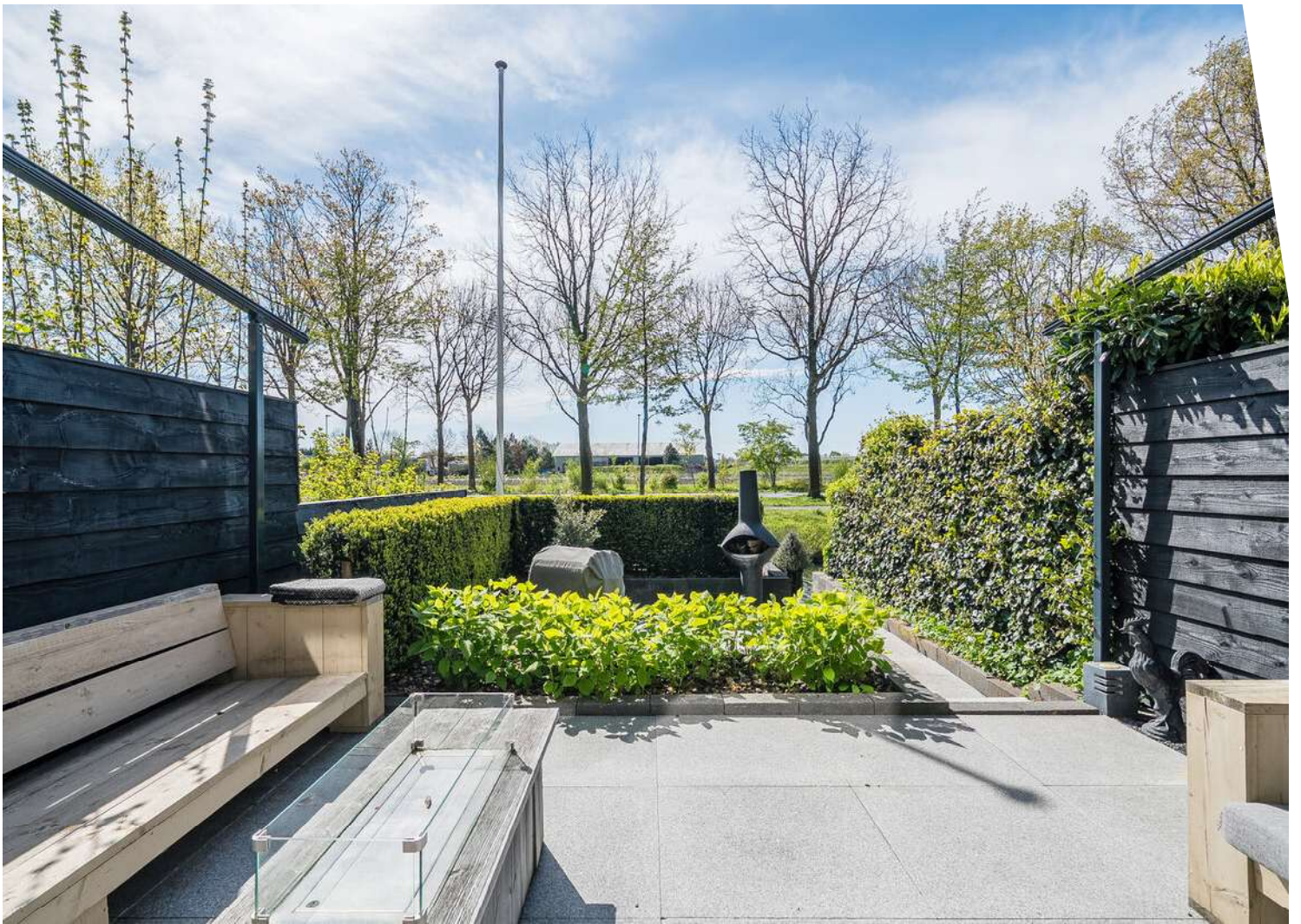


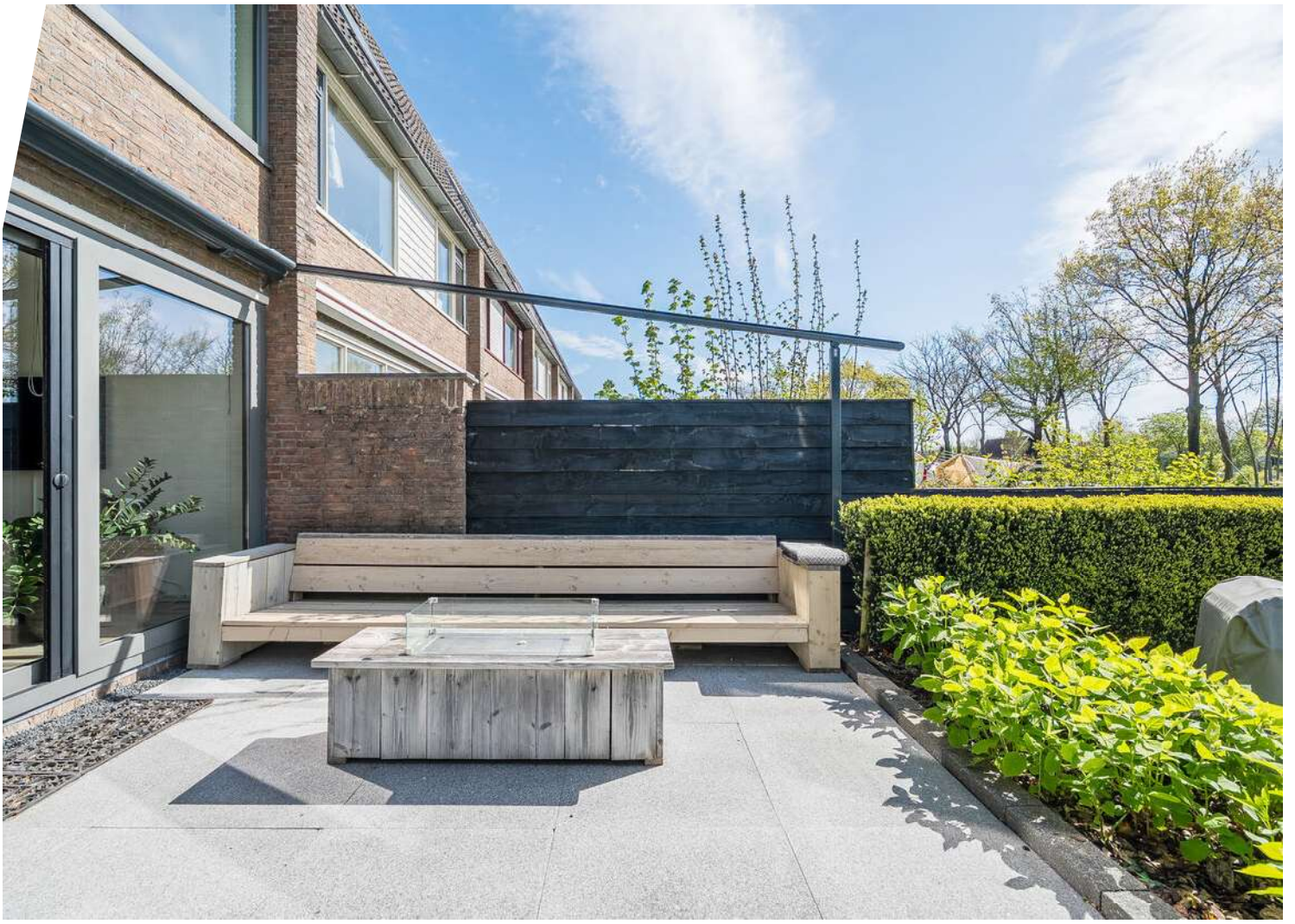


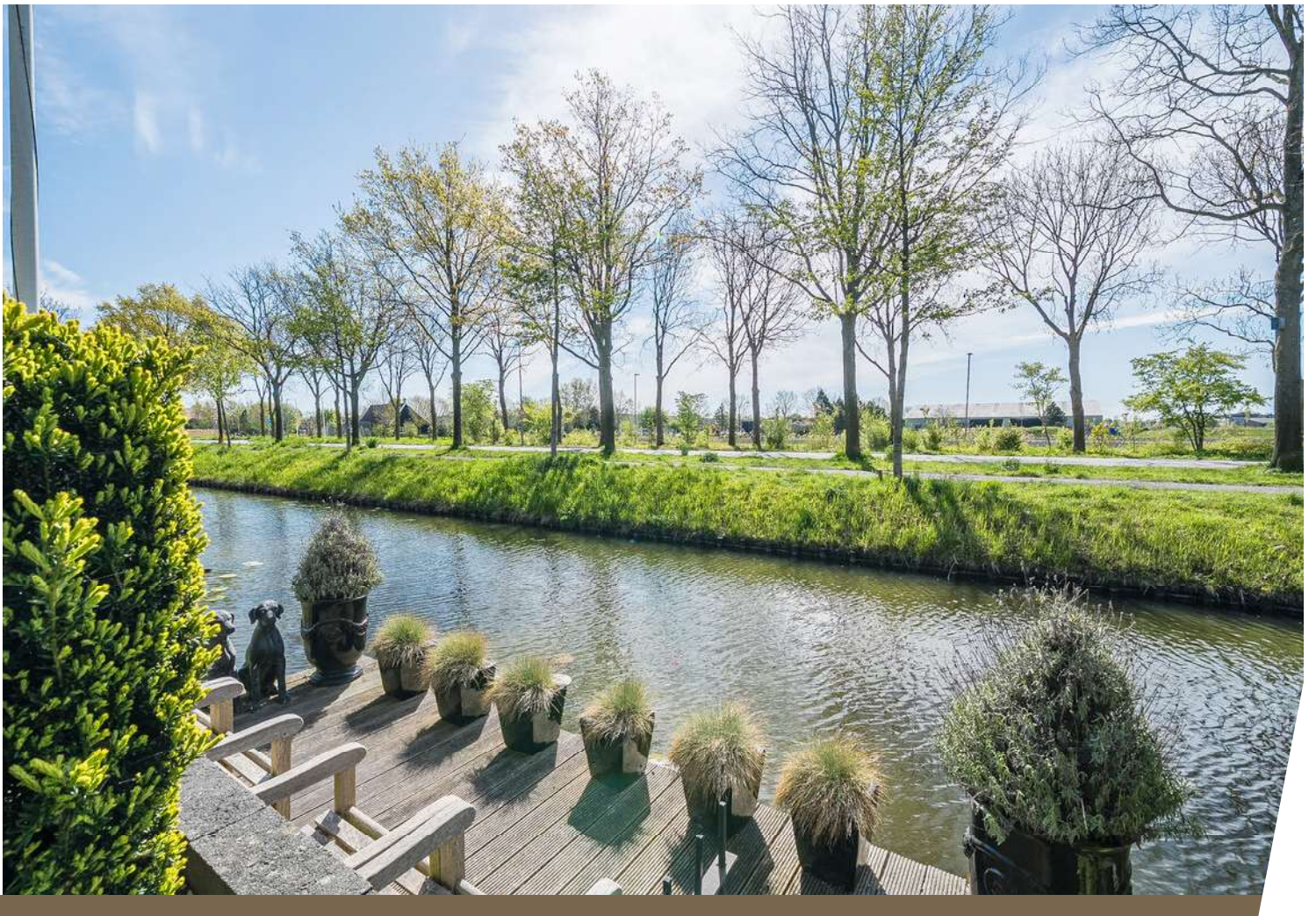
















# Plattegrond

Langeweide 137 - Zuid-Scharwoude  
Begane grond



Aan deze beelden kunnen geen rechten worden ontleend

# Plattegrond

Langeweide 137 - Zuid-Scharwoude  
1ste verdieping



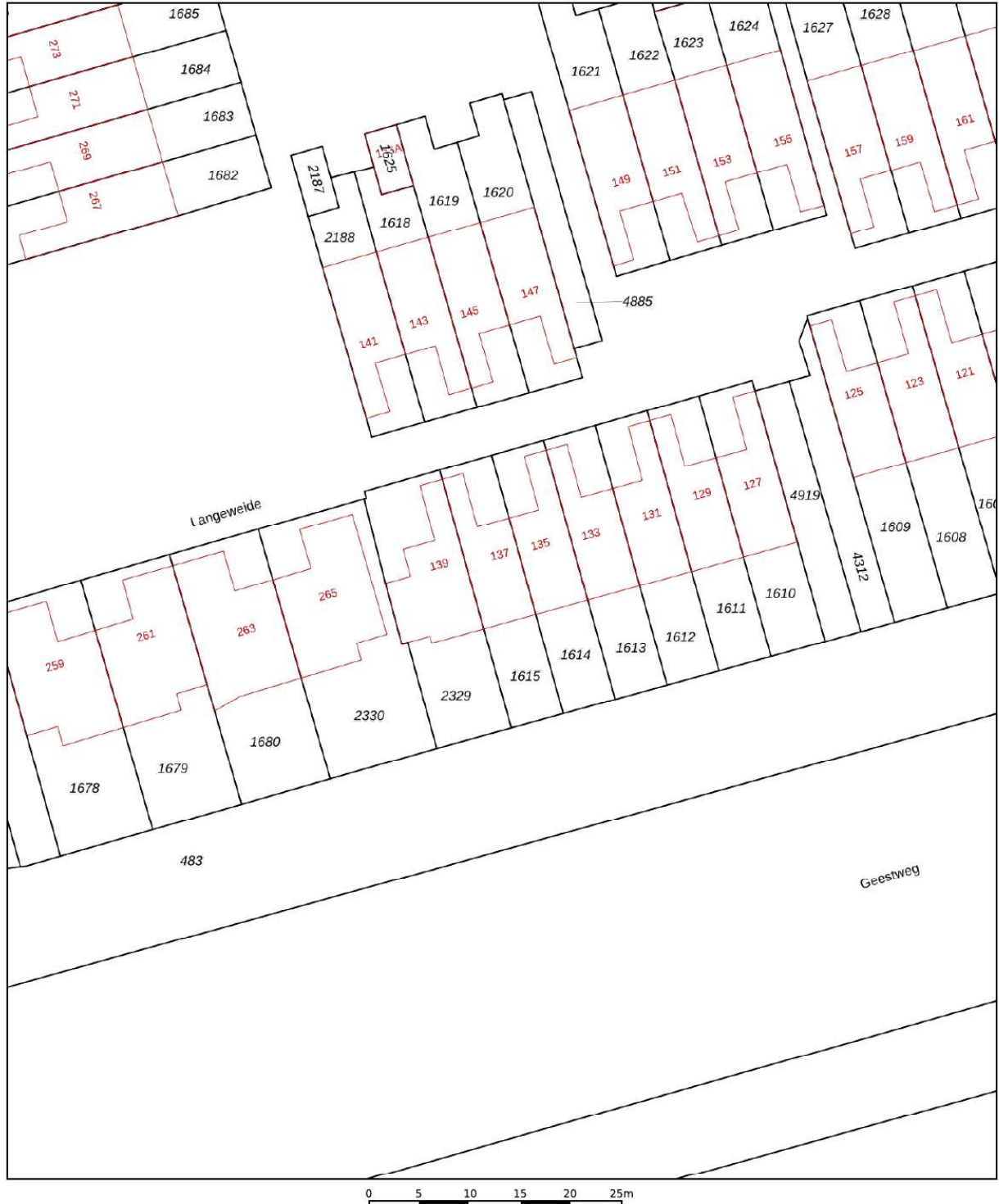
Aan deze beelden kunnen geen rechten worden ontleend.




# Kadastrale kaart

Kadastrale kaart

Uw referentie: ---

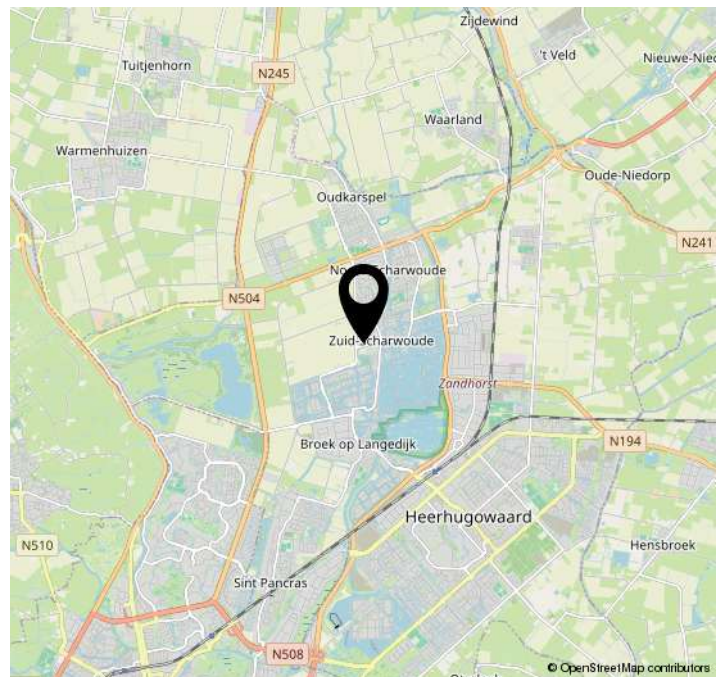
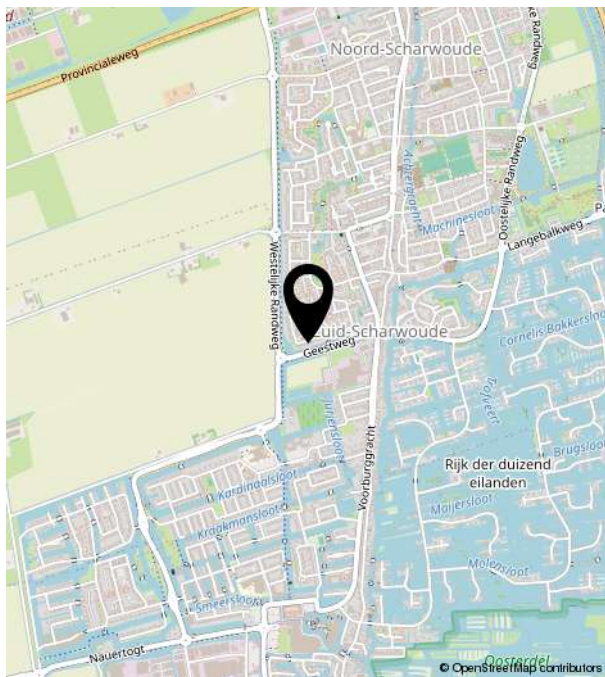
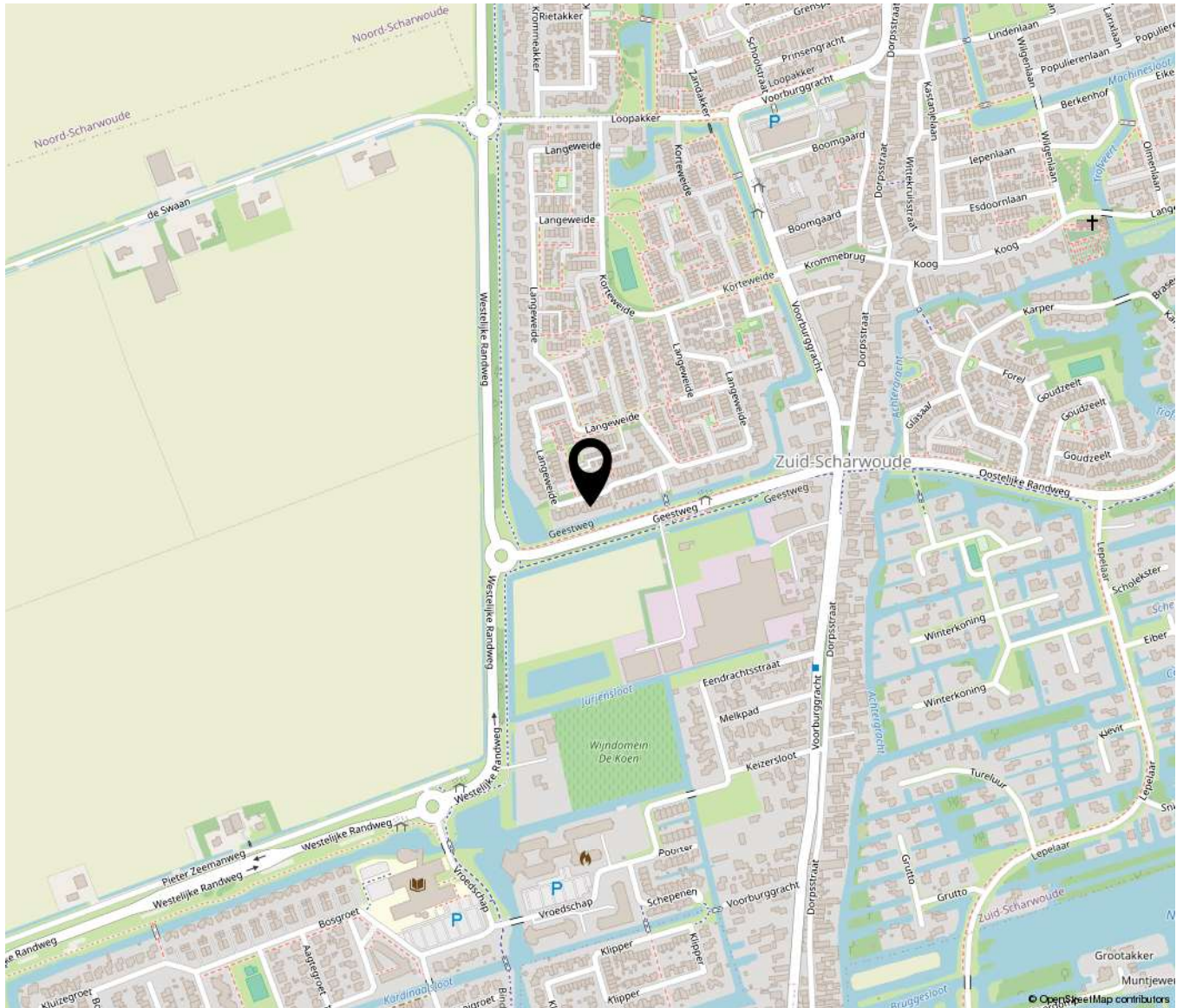


<p><b>12345</b> Deze kaart is noordgericht</p> <p><b>25</b> Perceelnummer</p> <p>Huisnummer</p> <p>— Vastgestelde kadastrale grens</p> <p>— Voorlopige kadastrale grens</p> <p>— Administratieve kadastrale grens</p> <p>— Bebouwing</p>	<p>Schaal 1: 500</p> <p>Kadastrale gemeente Langedijk</p> <p>Sectie B</p> <p>Perceel 1615</p>	<p><b>kadaster</b></p> 
--	---	--

Voor een eensluidend uittreksel, geleverd op 23 januari 2025  
De bewaarder van het kadaster en de openbare registers

Aan dit uittreksel kunnen geen betrouwbare maten worden ontleend.  
De Dienst voor het kadaster en de openbare registers behoudt zich de intellectuele eigendomsrechten voor, waaronder het auteursrecht en het databankenrecht.

# Locatie op de kaart





**Bakker** **Schoon**  
MAKELAARDIJ

Dorpsstraat 573 | 1723 HB Noord-Scharwoude  
(0226) 343455 | [Info@bakkerschoon.nl](mailto:Info@bakkerschoon.nl) | [Www.bakkerschoon.nl](http://Www.bakkerschoon.nl)