



# Paulus Potterstraat 15

Heerhugowaard  
Vraagprijs € NaN,- k.k.

# Hoomz

+31 85 070 37 16 | [info@hoomz.nl](mailto:info@hoomz.nl) | [www.hoomz.nl](http://www.hoomz.nl)



# Kenmerken & specificaties

|                                 |                           |
|---------------------------------|---------------------------|
| Bouwjaar:                       | 1965                      |
| Soort:                          | eengezinswoning           |
| Kamers:                         | 4                         |
| Inhoud:                         | 419 m <sup>3</sup>        |
| Woonoppervlakte:                | 102 m <sup>2</sup>        |
| Perceeloppervlakte:             | 137 m <sup>2</sup>        |
| Overige inpandige ruimte:       | 18 m <sup>2</sup>         |
| Gebouwgebonden<br>buitenruimte: | 5 m <sup>2</sup>          |
| Externe bergruimte:             | -                         |
| Verwarming:                     | c.v.-ketel                |
| Isolatie:                       | muurisolatie, dubbel glas |
| Energie label:                  | C                         |

# Omschrijving

Fijne tussenwoning op een rustige locatie in Heerhugowaard!

Welkom aan de Paulus Potterstraat 15 in Heerhugowaard – een leuke en sfeervolle tussenwoning waar comfortabel wonen en een praktische ligging perfect samenkomen. Deze woning is ideaal voor starters, jonge gezinnen of doorstromers die op zoek zijn naar een fijn thuis in een rustige en kindvriendelijke woonomgeving.

De woning is gelegen in een rustige en prettige woonwijk met veel groen en een kindvriendelijk karakter. In de directe omgeving vind je diverse voorzieningen zoals supermarkten, basisscholen, kinderopvang, sportverenigingen en winkels voor de dagelijkse boodschappen. Ook zijn er meerdere speelvoorzieningen en wandelmogelijkheden in de buurt aanwezig, wat het een fijne locatie maakt voor jong en oud.

Het gezellige centrum van Heerhugowaard ligt op korte afstand en biedt een ruim aanbod aan winkels, horeca en recreatiemogelijkheden. Daarnaast bevinden natuurgebieden en recreatievoorzieningen zich in de nabije omgeving, waardoor je hier geniet van een mooie combinatie tussen rust en levendigheid.

Qua bereikbaarheid zit je hier uitstekend. Via de nabijgelegen uitvalswegen bereik je eenvoudig de N242 en A9 richting Alkmaar, Haarlem, Amsterdam en Hoorn. Ook het openbaar vervoer is goed geregeld met bushaltes en het NS-station van Heerhugowaard op korte afstand, waardoor reizen naar omliggende steden snel en gemakkelijk verloopt.

## Kenmerken

Bouwjaar: 1965

Woonoppervlakte: 102m<sup>2</sup>

Perceeloppervlakte: 137m<sup>2</sup>

Inhoud: 419m<sup>3</sup>

## Indeling

Bij binnenkomst ervaar je direct de warme en gezellige sfeer van de woning. De lichte hal geeft toegang tot de meterkast en woonkamer. De woonkamer biedt volop ruimte voor een royale zit om heerlijk te ontspannen of gezellig samen te zijn met familie en vrienden. Dankzij de grote raampartijen geniet de woning van veel natuurlijk lichtinval, wat zorgt voor een aangenaam en ruimtelijk gevoel. De keuken sluit mooi aan op de leefruimte en vormt een fijne plek om uitgebreid te koken en samen te genieten. De open keuken is modern en tijdloos van uitstraling en heeft door de vele boven- en onderkasten voldoende opbergruimte voor al je keukengerei. In de keuken krijg je via de doorloop toegang tot de bijkeuken waar je de aansluitingen treft voor het witgoed, en welke nog voldoende opbergmogelijkheden biedt.

Eerst verdieping.

Op de verdieping bevinden zich 3 comfortabele slaapkamers met naturel kleurig laminaatvloer en strakke wand,- en plafond afwerking, met een nette badkamer. De badkamer is voorzien van wastafel, staand toilet, ligbad en douche. Dit alles geeft de woning volop mogelijkheden voor gezinnen of thuiswerkers.

Buiteruimte

Ook de tuin is een heerlijke plek om te ontspannen, te barbecueën of gezellig buiten te zitten tijdens de zonnige dagen. De tuin is georiënteerd op het Westen en beschikt over een eigen achterom.,

Kortom: een fijne tussenwoning op een rustige locatie met alle voorzieningen binnen handbereik – een heerlijke plek om thuis te komen!

-----

Deze informatie is door ons met de nodige zorgvuldigheid samengesteld. Onzerzijds wordt echter geen enkele aansprakelijkheid aanvaard voor enige onvolledigheid, onjuistheid of anderszins, dan wel de gevolgen daarvan. Alle opgegeven maten en oppervlakten zijn indicatief.

Toelichtingsclausule NEN2580: De Meetinstructie is gebaseerd op de NEN2580. De Meetinstructie is bedoeld om een meer eenduidige manier van meten toe te passen voor het geven van een indicatie van de gebruiksoppervlakte. De Meetinstructie sluit verschillen in meetuitkomsten niet volledig uit, door bijvoorbeeld interpretatieverschillen, afrondingen of beperkingen bij het uitvoeren van de meting.



























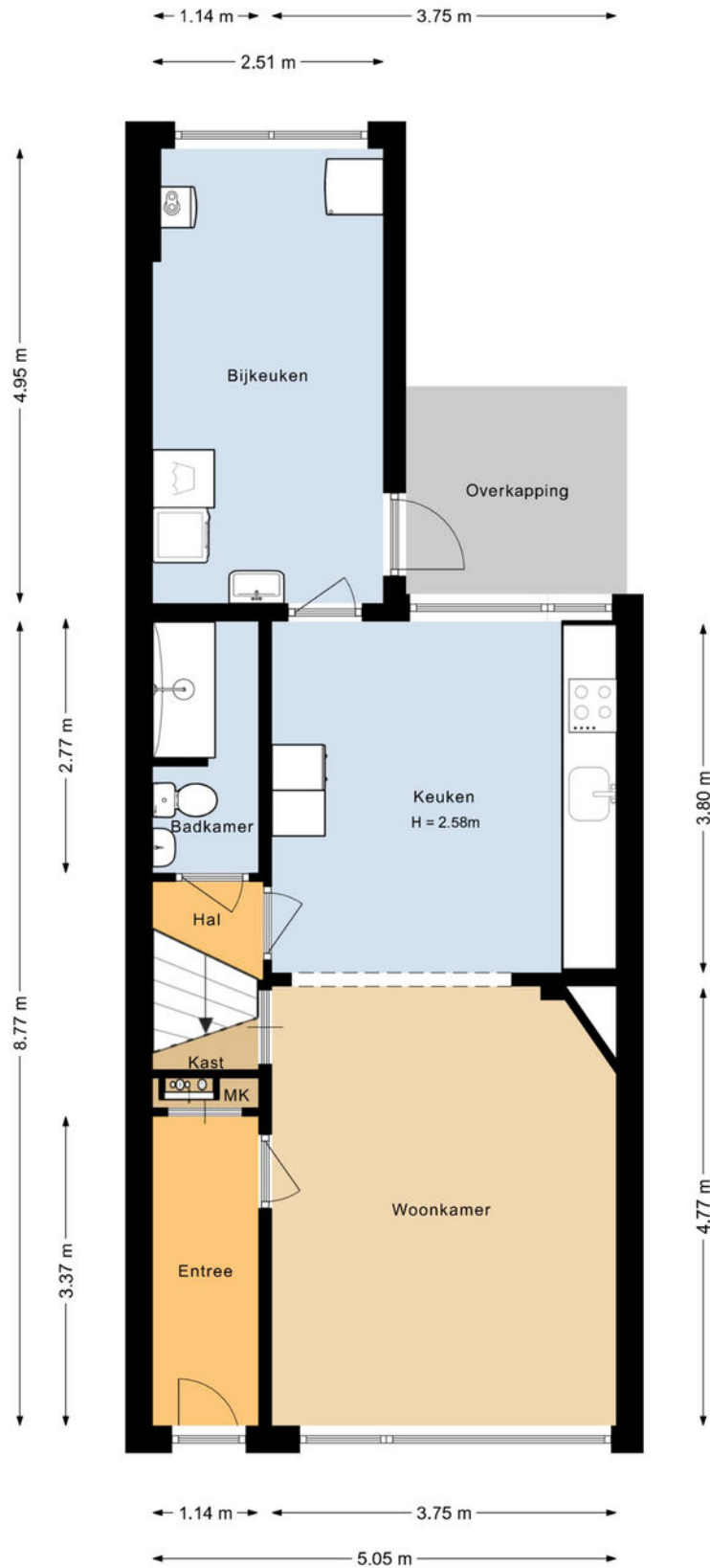






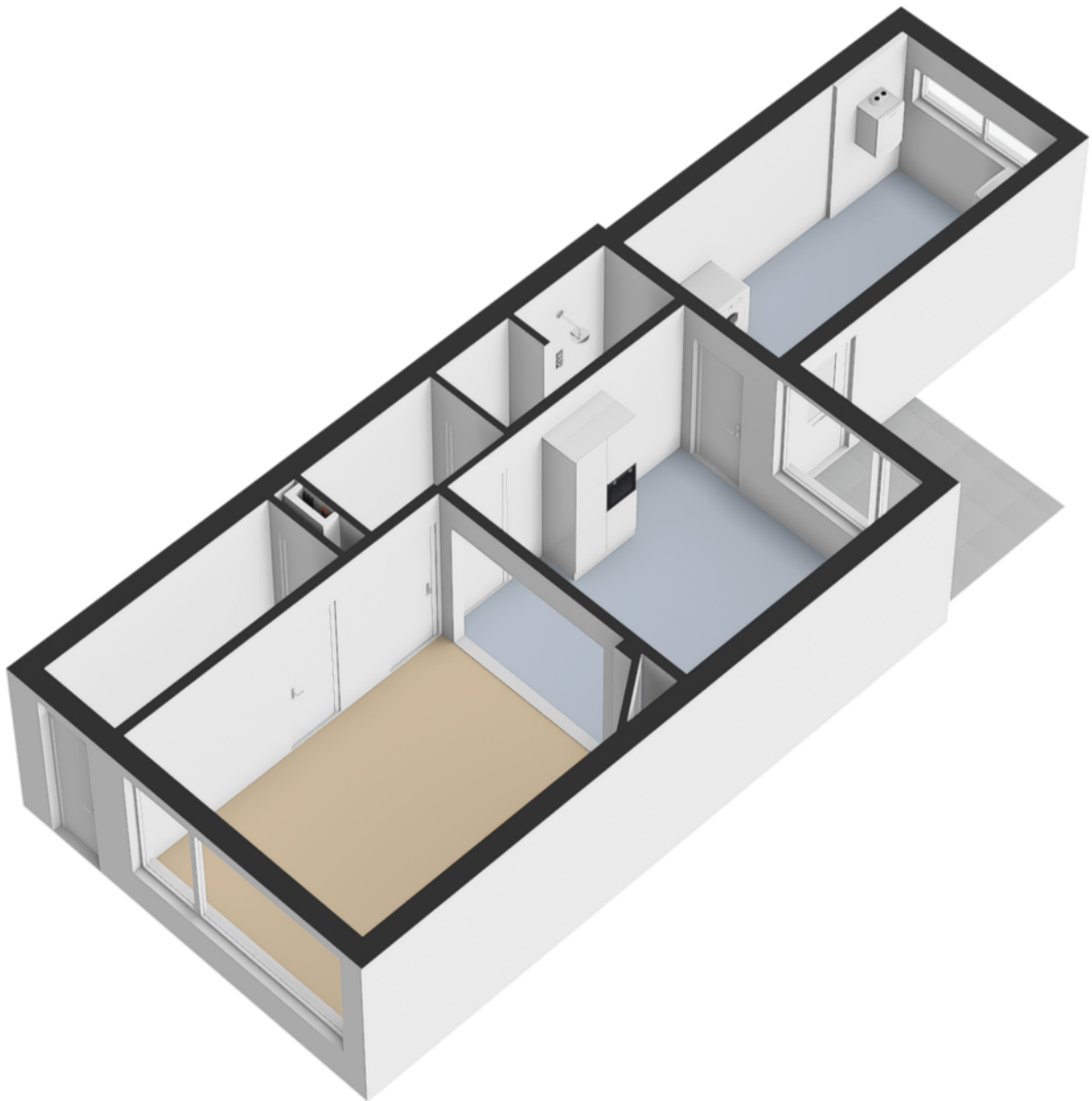


# Plattegrond

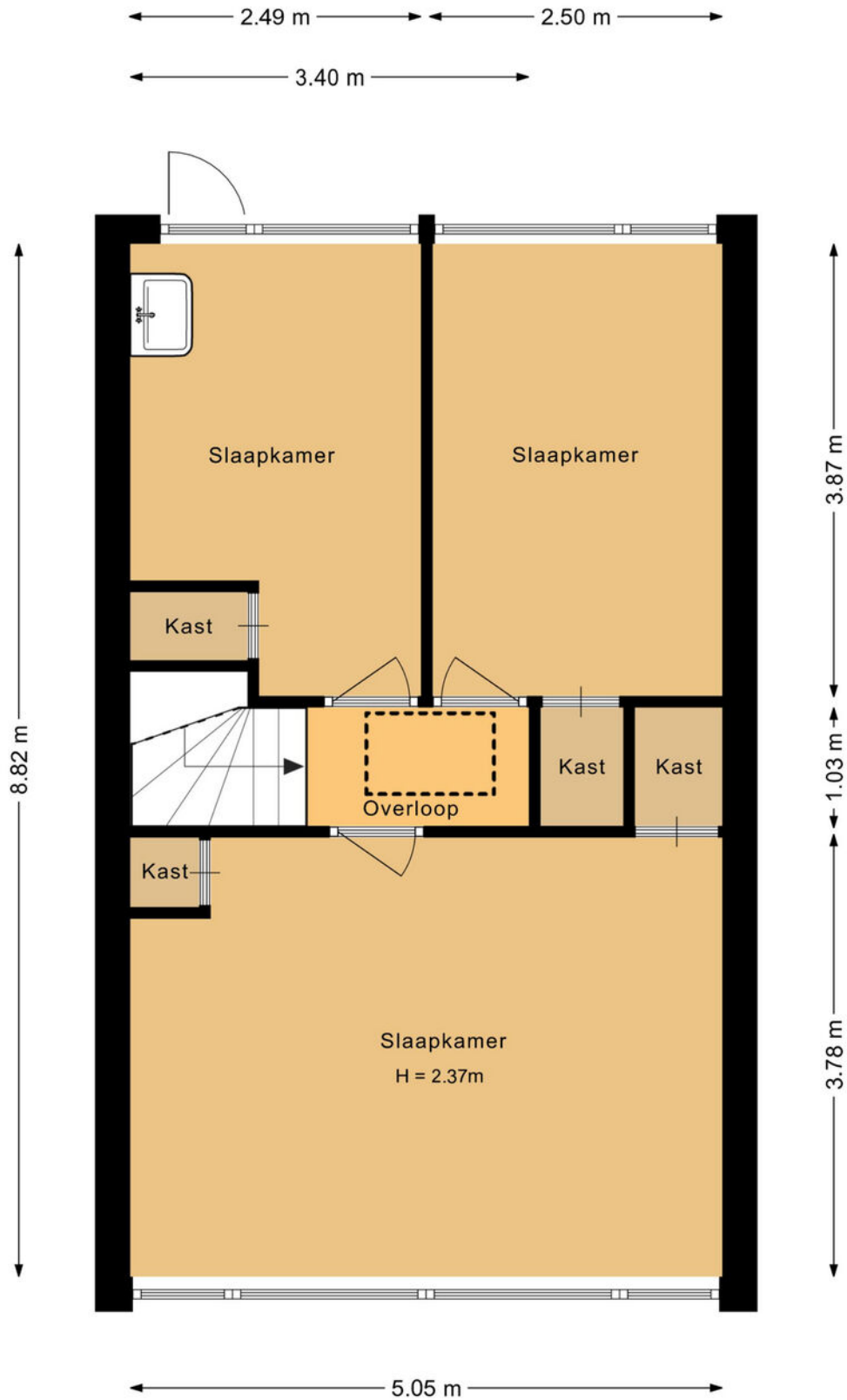


Aan de plattegronden kunnen geen rechten worden ontleend.

# Plattegrond

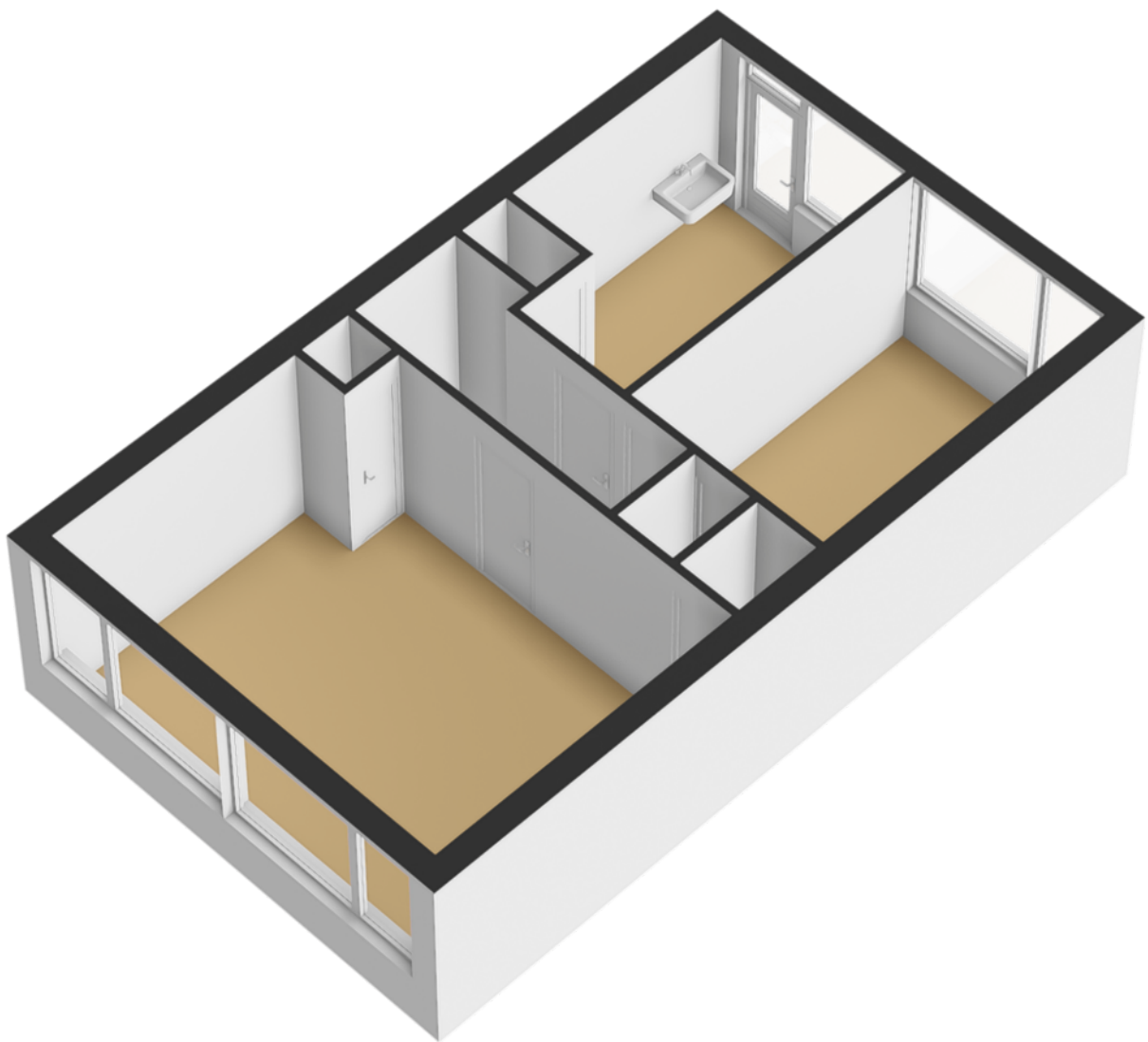


# Plattegrond



Aan de plattegronden kunnen geen rechten worden ontleend.

# Plattegrond

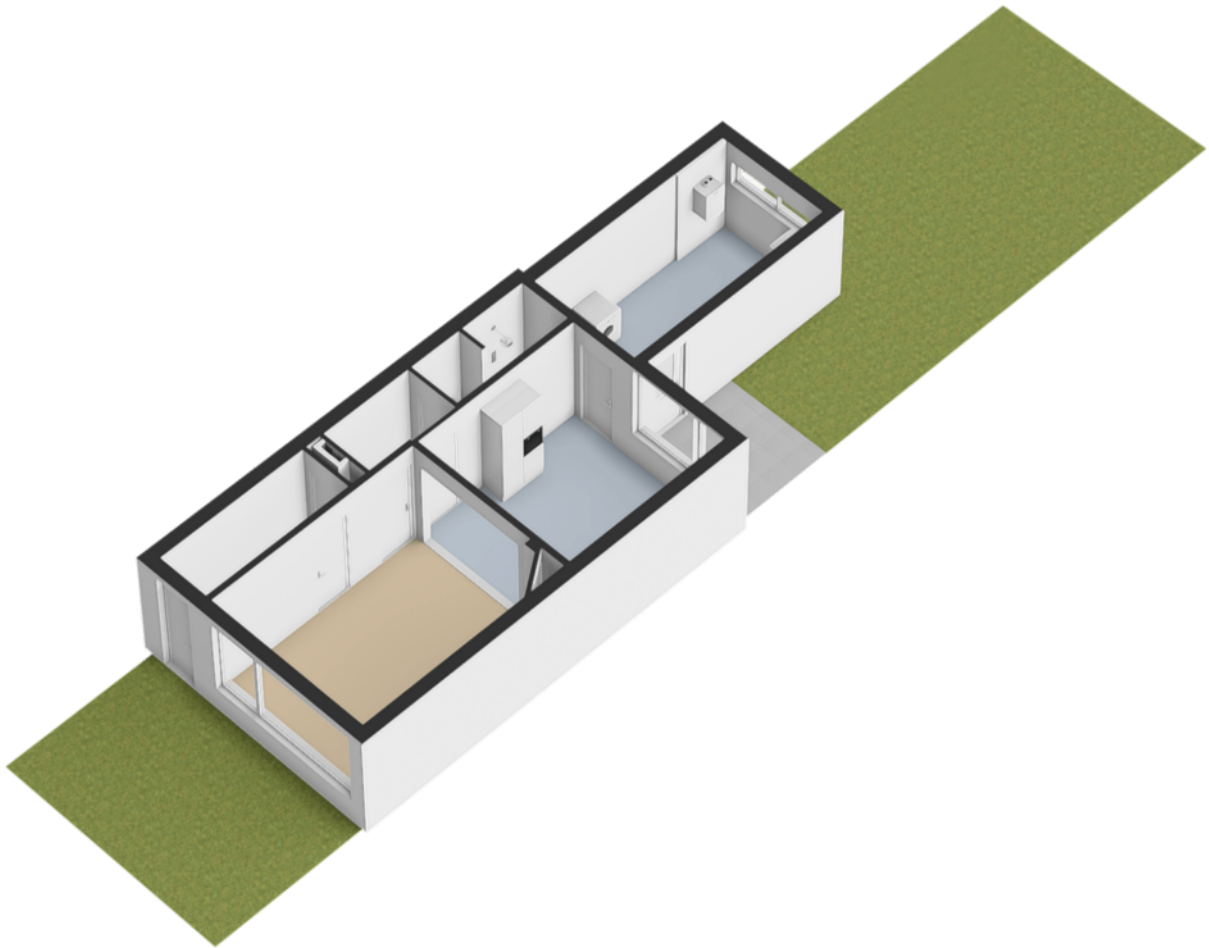


# Plattegrond

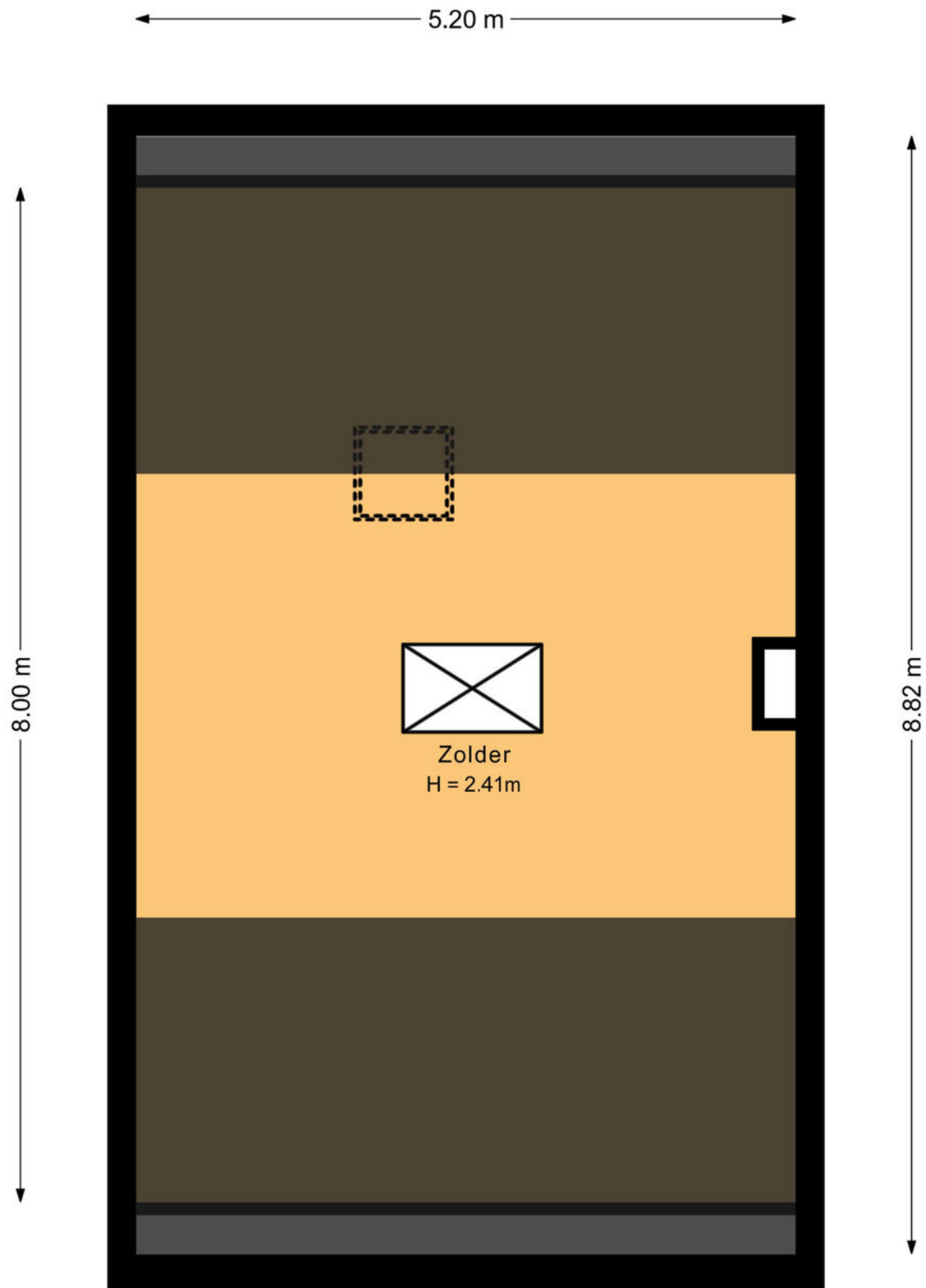


Aan de plattegronden kunnen geen rechten worden ontleend.

# Plattegrond

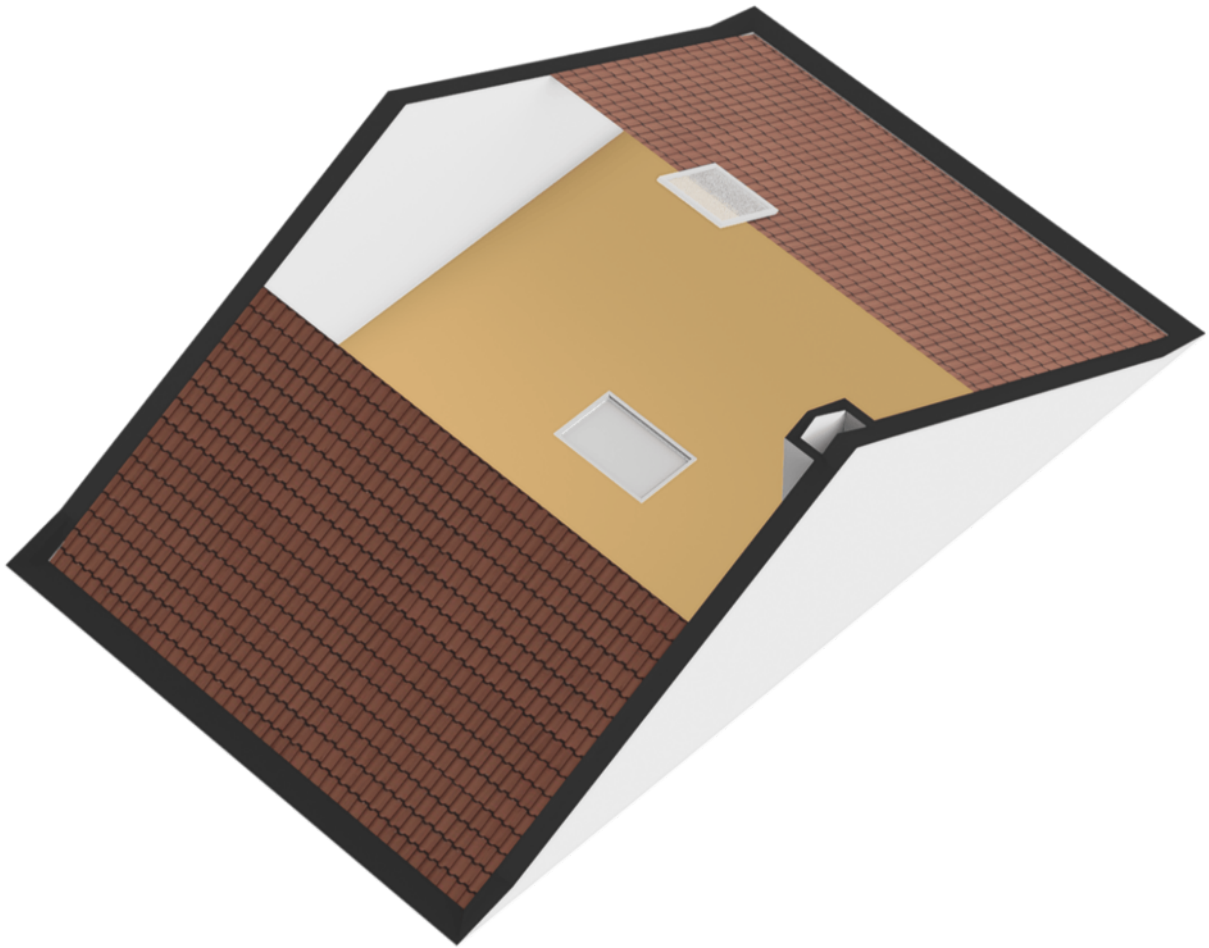


# Plattegrond



Aan de plattegronden kunnen geen rechten worden ontleend.

# Plattegrond




# Kadastrale kaart

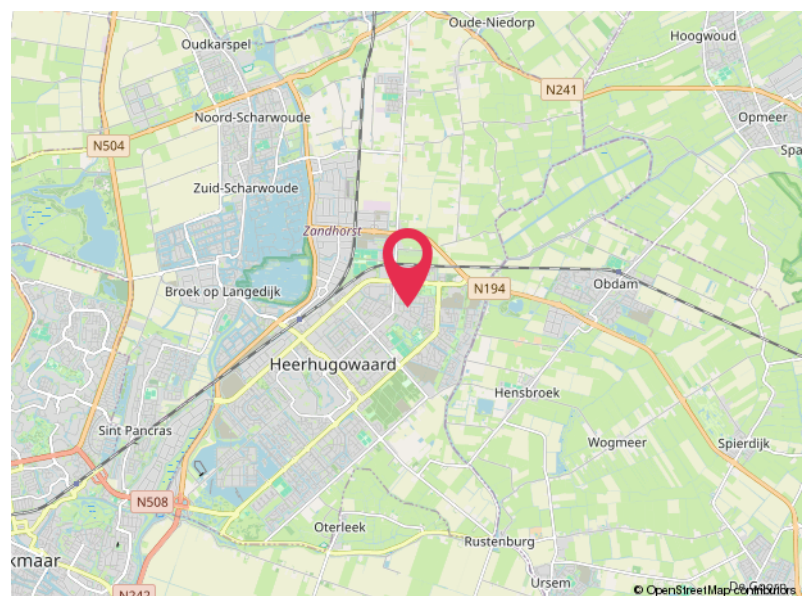
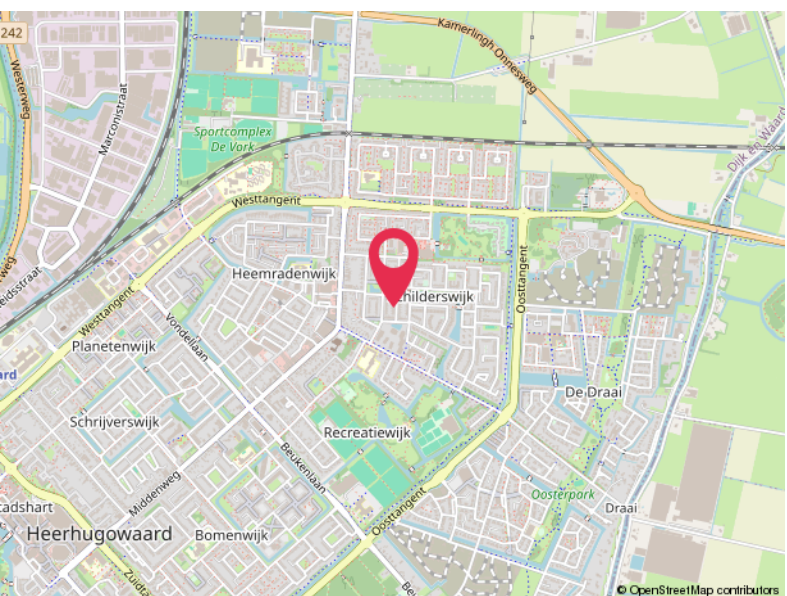
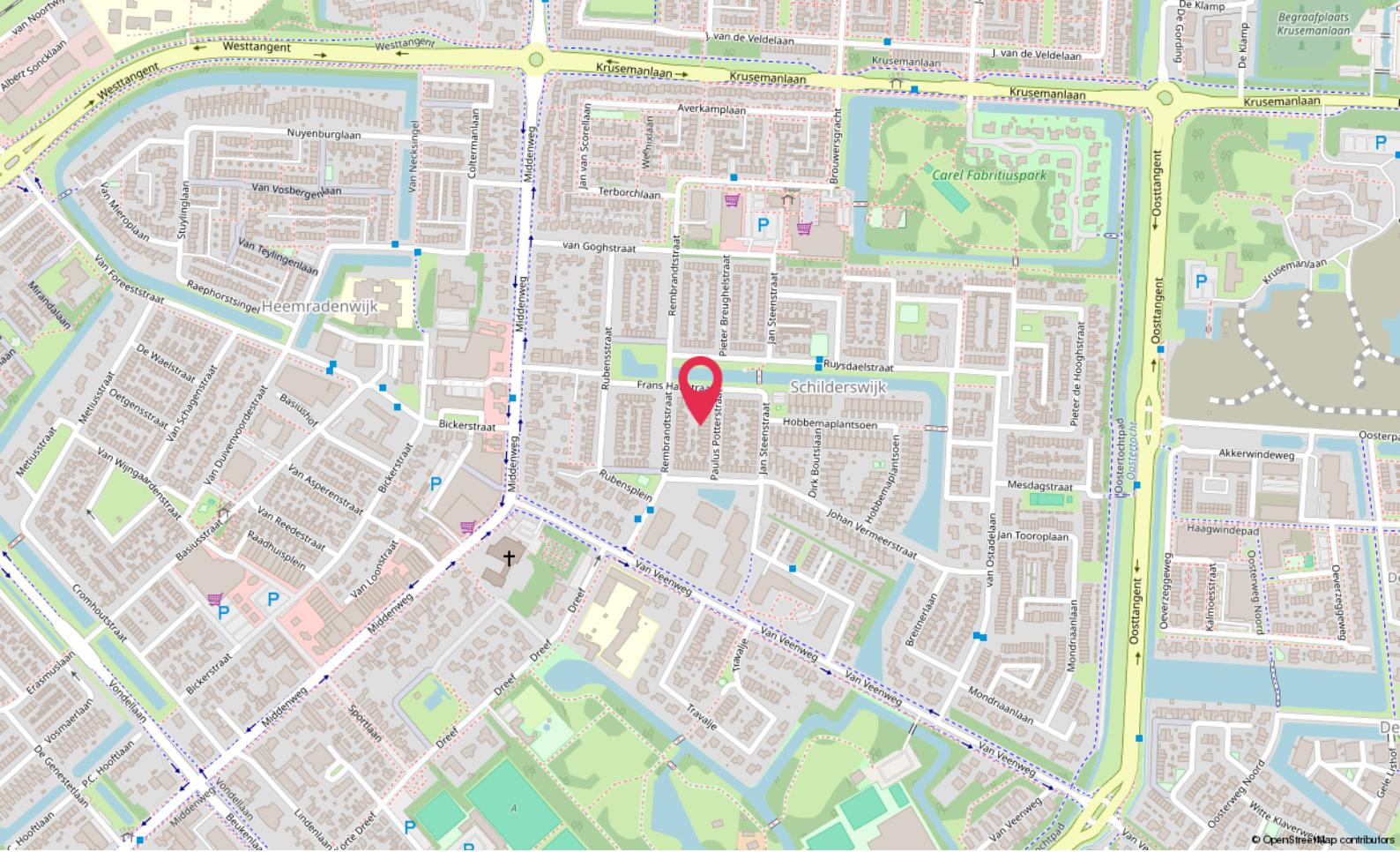
Kadastrale kaart

Uw referentie: ---



|  |   |   |   |
|--|---|---|---|
| <p><b>12345</b><br/>25</p> <p>— Vastgestelde kadastrale grens<br/>— Voorlopige kadastrale grens<br/>— Administratieve kadastrale grens<br/>— Bebouwing</p> | <p>Deze kaart is noordgericht</p> <p>Perceelnummer</p> <p>Huisnummer</p> <p>Schaal 1: 500</p> <p>Kadastrale gemeente Heerhugowaard</p> <p>Sectie G</p> <p>Perceel 559</p> | <p>Aan dit uittreksel kunnen geen betrouwbare maten worden ontleend.<br/>De Dienst voor het kadaster en de openbare registers behoudt zich de intellectuele eigendomsrechten voor, waaronder het auteursrecht en het databankenrecht.</p> |  |
|--|---|---|---|

Voor een eensluitend uittreksel, geleverd op 23 april 2026  
De bewaarder van het kadaster en de openbare registers



# Locatie

PAULUS POTTERSTRAAT 15  
Heerhugowaard

# Lijst van zaken

|  | Blijft achter | Gaat mee | Ter overname |
|--|---------------|----------|--------------|
| <b>Woning - Interieur</b>                |               |          |              |
| Designradiator(en)                       | X             |          |              |
| Verlichting, te weten                    |               |          |              |
| - inbouwspots/dimmers                    | X             |          |              |
| - losse (hang)lampen                     |               |          | X            |
| (Losse)kasten, legplanken, te weten      |               |          |              |
| - Wandplanken                            | X             |          |              |
| Raamdecoratie/zonwering binnen, te weten |               |          |              |
| - gordijnrails                           | X             |          |              |
| - overgordijnen                          | X             |          |              |
| - rolgordijnen                           | X             |          |              |
| Vloerdecoratie, te weten                 |               |          |              |
| - vloerbedekking                         | X             |          |              |
| - laminaat                               | X             |          |              |
| - plavuizen                              | X             |          |              |
| Overig, te weten                         |               |          |              |
| - spiegelwanden                          | X             |          |              |
| <b>Woning - Keuken</b>                   |               |          |              |
| Keukenblok (met bovenkasten)             | X             |          |              |
| Keuken (inbouw)apparatuur, te weten      |               |          |              |
| - kookplaat                              | X             |          |              |
| - afzuigkap                              | X             |          |              |
| - magnetron                              |               | X        |              |
| - oven                                   | X             |          |              |
| - koelkast                               |               | X        |              |
| - vriezer                                |               | X        |              |
| - koel-vriescombinatie                   |               | X        |              |
| - vaatwasser                             | X             |          |              |
| - koffiezetapparaat                      |               | X        |              |
| <b>Woning - Sanitair/sauna</b>           |               |          |              |
| Toilet met de volgende toebehoren        |               |          |              |

# Lijst van zaken

|  | Blijft achter | Gaat mee | Ter overname |
|--|---------------|----------|--------------|
| - toilet   | X             |          |              |
| - toiletrolhouder  | X             |          |              |
| - fontein  | X             |          |              |
| Badkamer met de volgende toebehoren                                |               |          |              |
| - ligbad   | X             |          |              |
| - wastafel   | X             |          |              |
| - planchet   | X             |          |              |
| - toilet   | X             |          |              |
| - toiletrolhouder  | X             |          |              |
| <b>Woning - Exterieur/installaties/veiligheid/energiebesparing</b> |               |          |              |
| Brievenbus   | X             |          |              |
| (Voordeur)bel  | X             |          |              |
| Rookmelders  | X             |          |              |
| (Klok)thermostaat  | X             |          |              |
| Zonwering buiten   | X             |          |              |
| Telefoonaansluiting/internetaansluiting                            | X             |          |              |
| Zonnepanelen   | X             |          |              |
| Warmwatervoorziening, te weten                                     |               |          |              |
| - CV-installatie   | X             |          |              |
| <b>Tuin - Inrichting</b>   |               |          |              |
| Tuinaanleg/bestrating  | X             |          |              |
| <b>Tuin - Verlichting/installaties</b>                             |               |          |              |
| Buitenverlichting  | X             |          |              |
| <b>Tuin - Bebouwing</b>  |               |          |              |
| Kasten/werkbank in tuinhuis/berging                                | X             |          |              |
| <b>Tuin - Overig</b>   |               |          |              |
| Overige tuin, te weten   |               |          |              |
| - (sier)hek  | X             |          |              |
| - vlaggenmast(houder)  | X             |          |              |

# Lijst van zaken

Blijft achter

Gaat mee

Ter overname

## Overig - Contracten

CV: Ja

Zonnepanelen: Ja

# Hoomz.

Antoon van Rijenplein 1  
5021 AR Tilburg

+31 85 070 37 16  
info@hoomz.nl  
www.hoomz.nl