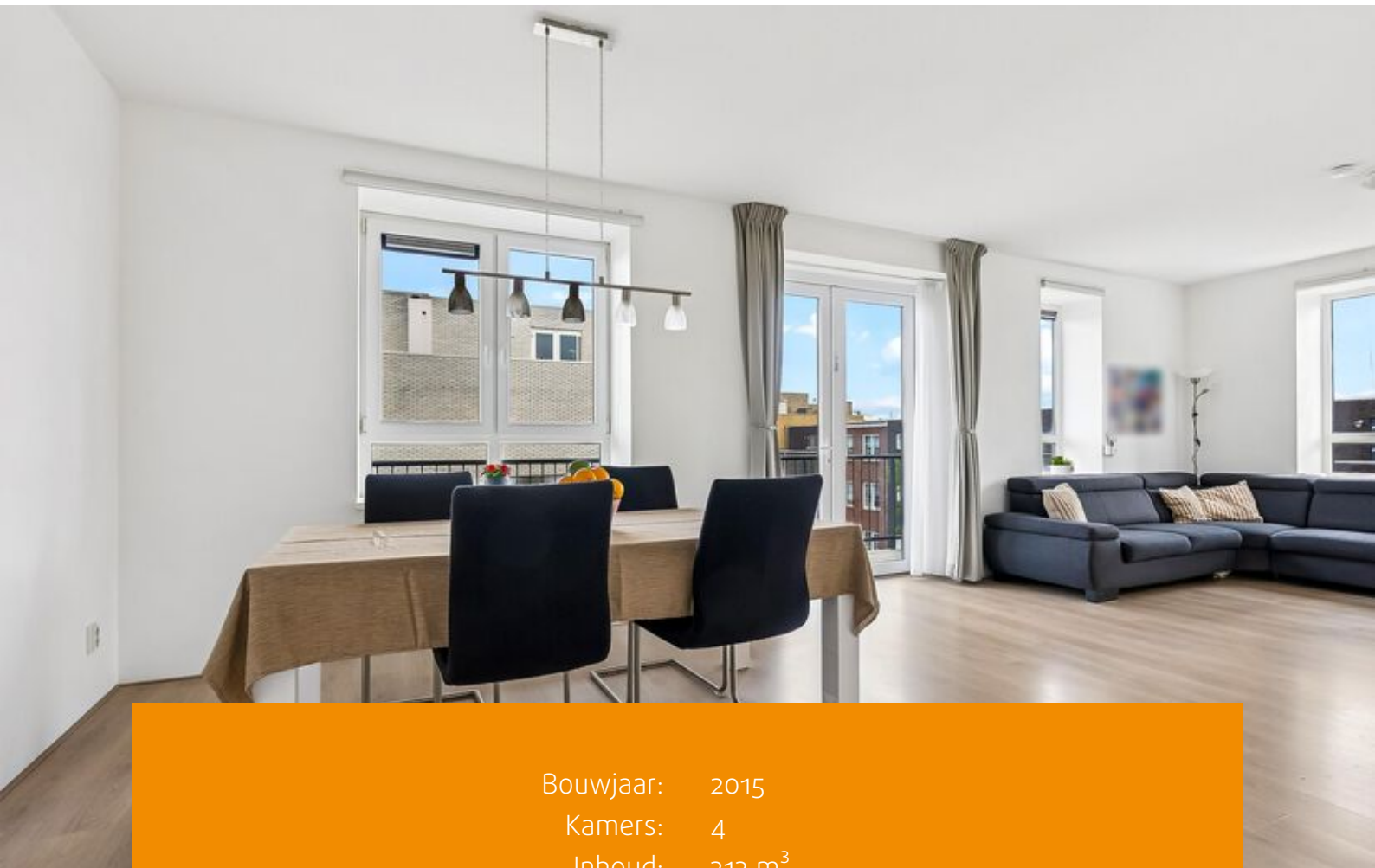




ALMERE  
Engelandstraat 28

# Kenmerken & specificaties



Bouwjaar: 2015  
Kamers: 4  
Inhoud: 313 m<sup>3</sup>  
Woonoppervlakte: 81 m<sup>2</sup>

Bieden vanaf prijs: € 375.000 k.k.





Dit ruime 4-kamerappartement met balkon is ideaal gelegen in het gewilde Europakwartier van Almere Poort.

De woning bevindt zich op de 2e verdieping en is bereikbaar via trap of lift.

In de directe omgeving vindt u diverse supermarkten (o.a. Albert Heijn, Plus), horecagelegenheden, (water)sportfaciliteiten, basisscholen, kinderopvang en een gezondheidscentrum. Daarnaast ligt de nieuwe wijk Duin vlakbij, met het Almeerderstrand, de Duinhal, een marineshaven en diverse voorzieningen. De bushalte en het NS-station Almere Poort, met directe verbindingen naar Amsterdam, Schiphol en Utrecht, zijn op loopafstand. Ook de uitvalswegen A6, A1 en A27 zijn snel bereikbaar. Een rustig stadsdeel op een steenworp afstand van Amsterdam, met uitstekende voorzieningen!

#### Indeling:

U betreedt het complex via de centrale hal met bellentableau. De woning bevindt zich op de 2e verdieping (3e woonlaag). Via de entree komt u in een lange hal die toegang geeft tot alle vertrekken. Aan het einde van de hal vindt u de ruime woonkamer aan de achterzijde van het appartement. Dankzij de vele raampartijen is er verrassend veel lichtinval. De woonkamer biedt een gezellige zithoek en voldoende ruimte voor een grote eethoek.

De lichte, moderne open keuken in L-opstelling is voorzien van diverse inbouwapparatuur, waaronder een kookplaat met afzuigkap, een combimagnetron, een vaatwasser en een koel-/vriescombinatie. Daarnaast is er voldoende bergruimte in de boven- en onderkasten. De woning is afgewerkt met een nette laminaatvloer met vloerverwarming. Via de openslaande deuren is het riante balkon op het noordwesten bereikbaar.

Vanuit de hal heeft u toegang tot de drie slaapkamers, die verschillen in grootte. Alle slaapkamers zijn ruim en licht. De badkamer is volledig tot aan het plafond betegeld in wit- en grijsintonen en beschikt over een inlopdouche en een wastafel. Het toilet is separaat en voorzien van een fonteintje. Daarnaast is er een technische ruimte met de aansluiting voor de wasmachine en de mechanische ventilatiebox.

#### Bijzonderheden:

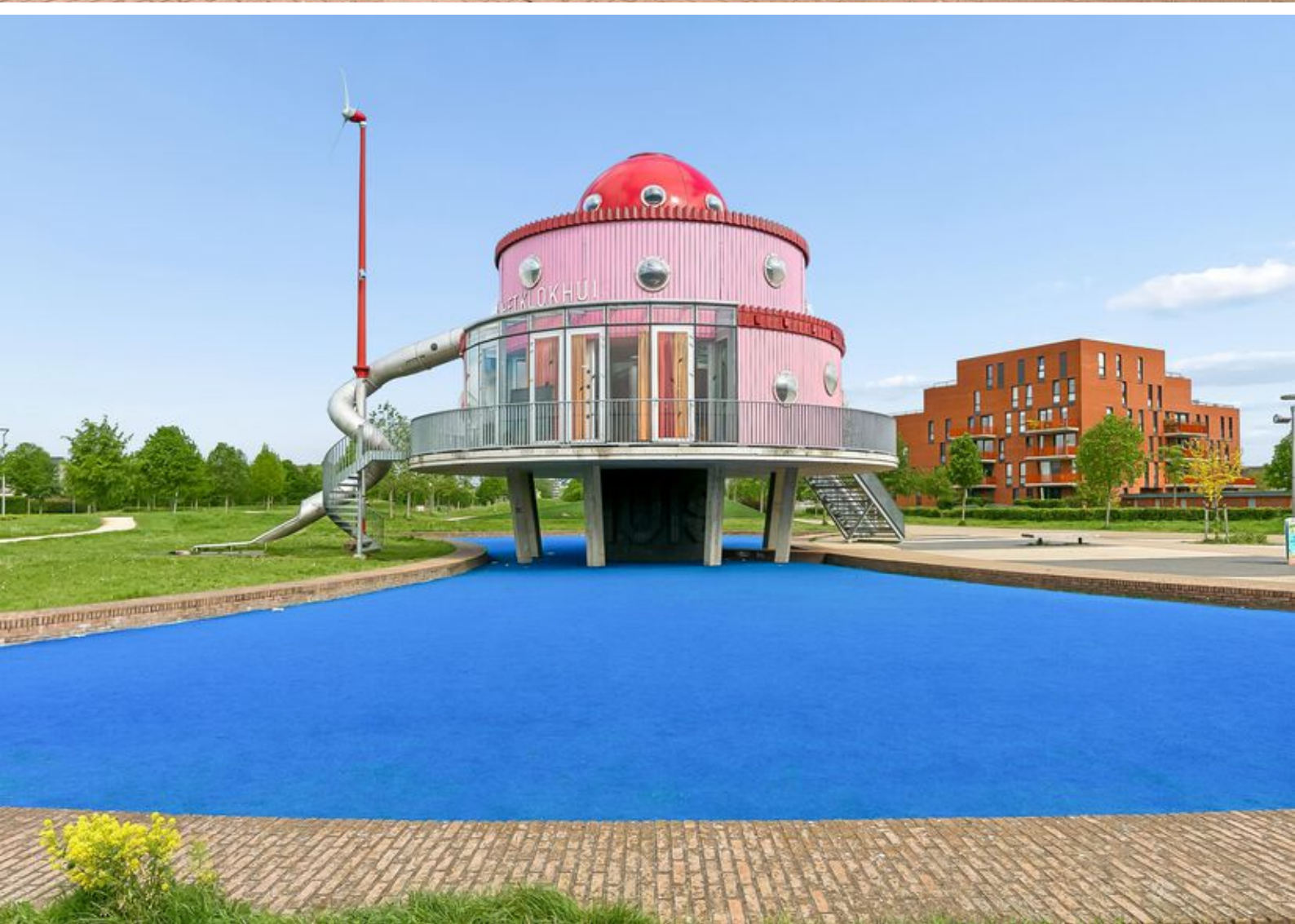
- Dit appartement wordt aangeboden met een bieden vanaf-prijs;
- Modern 4-kamerappartement met balkon op de 2e verdieping;
- Door de hoekligging is het appartement zeer licht;
- Moderne keuken en badkamer;
- Geheel voorzien van vloerverwarming;
- Kunststof kozijnen met HR++ glas;
- Drie slaapkamers;
- Servicekosten ca. € 130,- per maand;
- Woonoppervlak: 81 m<sup>2</sup>;
- Oplevering in overleg.





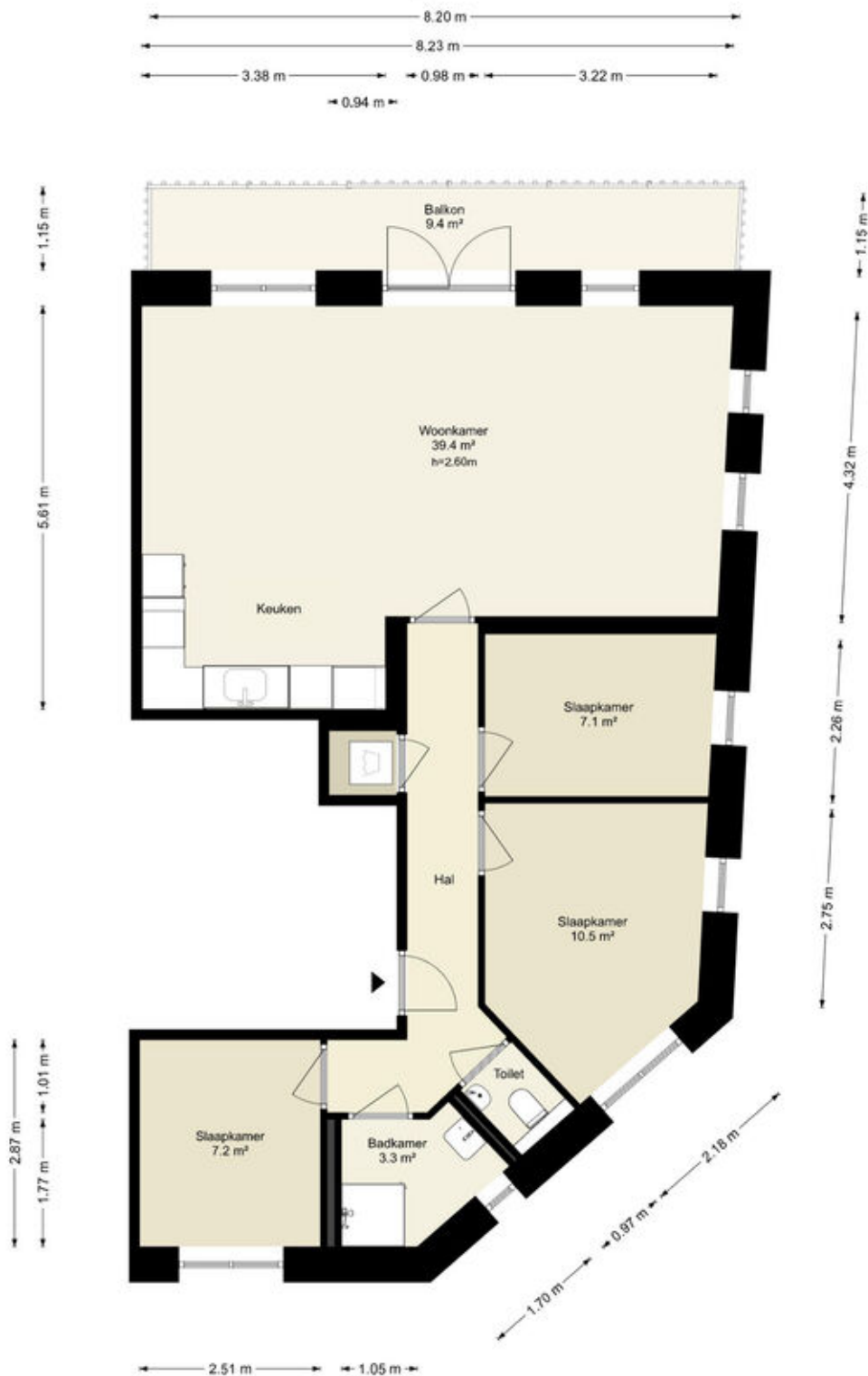






# Plattegronden

## Engelandstraat 28 - Almere Appartement

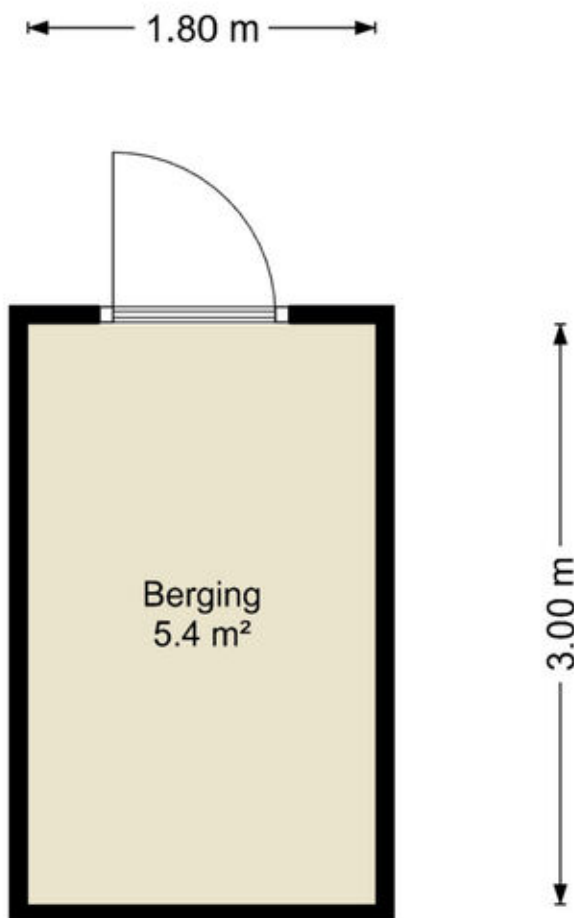


Deze plattegronden zijn uitsluitend bedoeld als indicatie van de woningindeling.  
De symbolen voor (dak)ramen, deuren, keuken- en sanitaire onderdelen tonen  
alleen de positie van de voorziening, niet het exacte type of de exacte afmetingen;  
al deze elementen zijn bij benadering geplaatst.

Alle (oppervlakte)maten zijn vereenvoudigd. Getoonde oppervlaktematen  
bij schuine daken zijn berekend tot de 150 cm-hoogtelijn.

# Plattegronden

## Engelandstraat 28 - Almere Berging



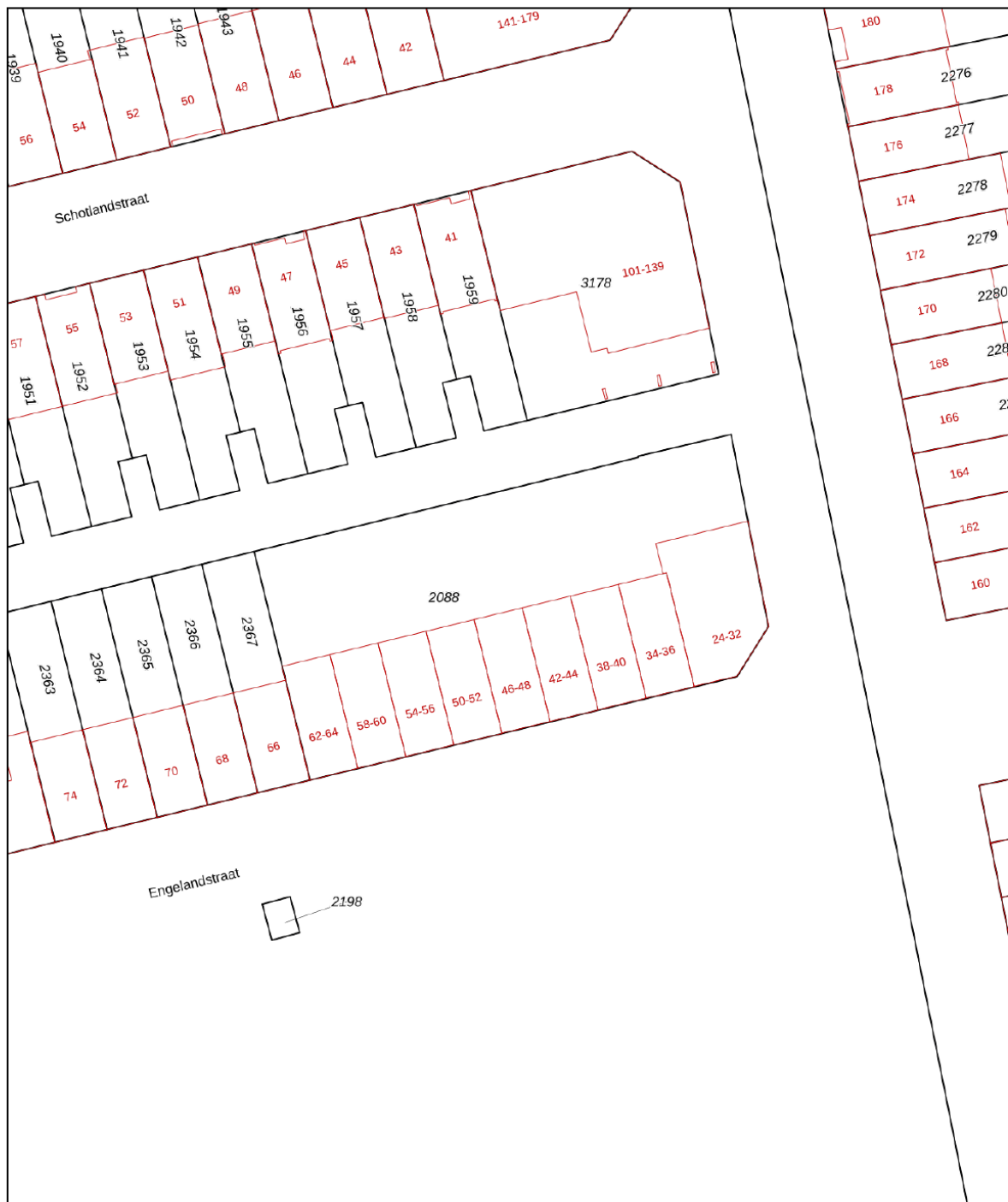
Deze plattegronden zijn uitsluitend bedoeld als indicatie van de woningindeling.  
De symbolen voor (dak)ramen, deuren, keuken- en sanitaire onderdelen tonen  
alleen de positie van de voorziening, niet het exacte type of de exacte afmetingen;  
al deze elementen zijn bij benadering geplaatst.

Alle (oppervlakte)maten zijn vereenvoudigd. Getoonde oppervlaktematen  
bij schuine daken zijn berekend tot de 150 cm-hoogtelijn.


# Kadastrale kaart

Kadastrale kaart

Uw referentie: ---



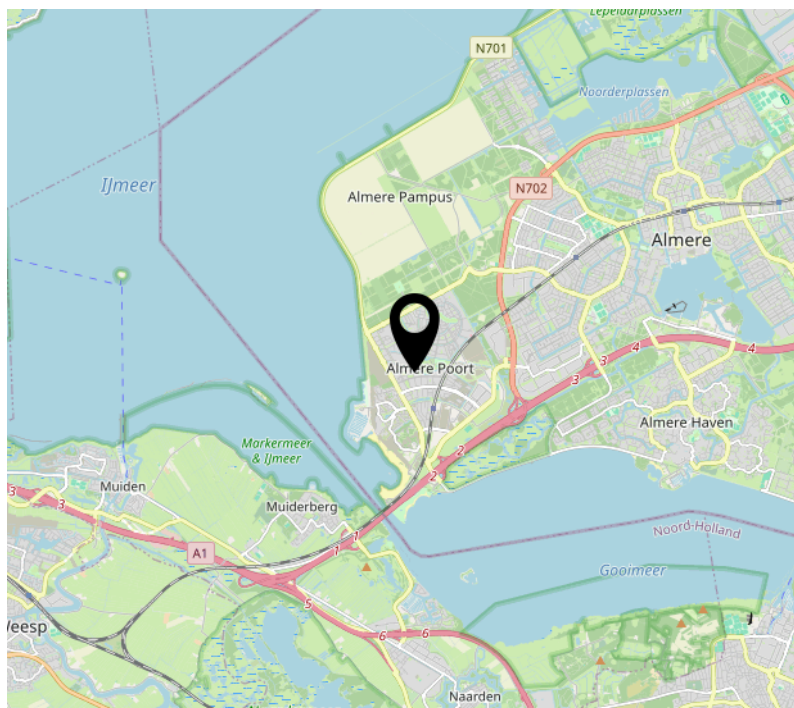
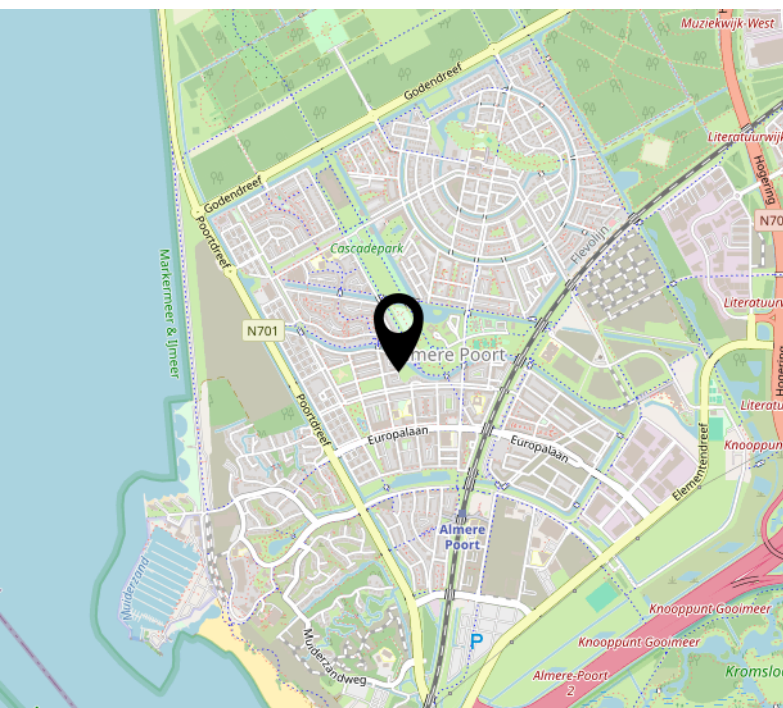
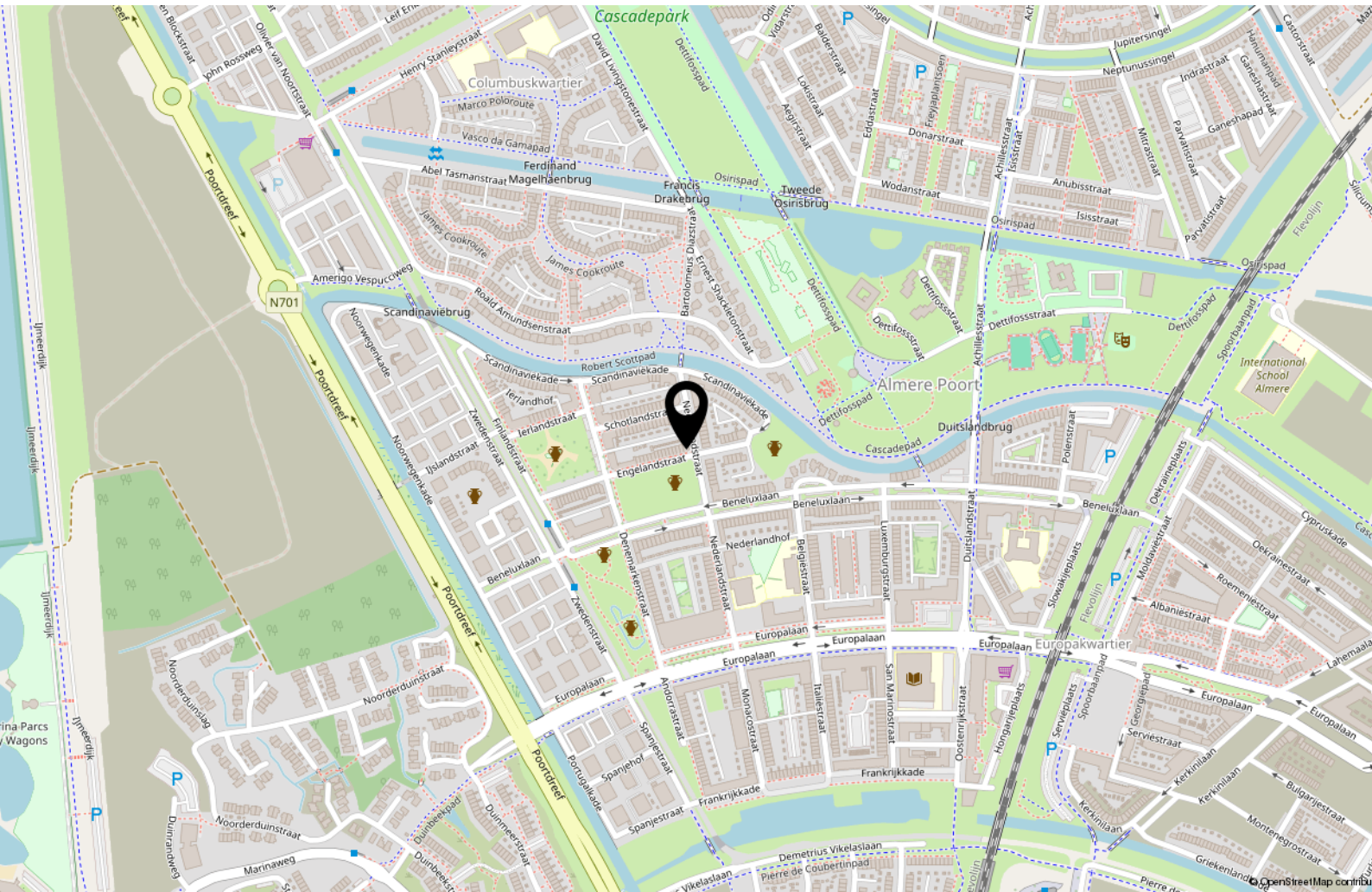
0 5 10 15 20 25m

<b>12345</b>	Deze kaart is noordgericht	Schaal 1: 500	
<b>25</b>	Perceelnummer	Kadastrale gemeente Almere	
—	Huisnummer	Sectie W	
—	Vastgestelde kadastrale grens	Perceel 2088	
—	Voorlopige kadastrale grens		
—	Administratieve kadastrale grens		
—	Bebouwing		

Voor een eensluitend uittreksel, geleverd op 14 april 2026  
De bewaarder van het kadaster en de openbare registers

Aan dit uittreksel kunnen geen betrouwbare maten worden ontleend.  
De Dienst voor het kadaster en de openbare registers behoudt zich de intellectuele eigendomsrechten voor, waaronder het auteursrecht en het databankenrecht.

# Locatie op de kaart



# Lijst van zaken

	Blijft achter	Gaat mee	Ter overname
<b>Woning - Interieur</b>			
Verlichting, te weten			
- opbouwspots/armaturen/lampen/dimmers	X		
- losse (hang)lampen	X		
Raamdecoratie/zonwering binnen, te weten			
- gordijnrails	X		
- gordijnen	X		
- vitrages	X		
- rolgordijnen	X		
- (losse) horren/rolhorren	X		
Vloerdecoratie, te weten			
- laminaat	X		
<b>Woning - Keuken</b>			
Keukenblok (met bovenkasten)	X		
Keuken (inbouw)apparatuur, te weten			
- kookplaat	X		
- afzuigkap	X		
- combi-oven/combimagnetron	X		
- koel-vriescombinatie	X		
- vaatwasser	X		
<b>Woning - Sanitair/sauna</b>			
Toilet met de volgende toebehoren			
- toilet	X		
- toiletrolhouder	X		
- fontein	X		
Badkamer met de volgende toebehoren			
- douche (cabine/scherm)	X		

# Lijst van zaken

	Blijft achter	Gaat mee	Ter overname
- wastafel	X		
<b>Woning - Exterieur/installaties/veiligheid/ energiebesparing</b>			
(Veiligheids)sloten en overige inbraakpreventie	X		
Rookmelders	X		
(Klok)thermostaat	X		
Warmwatervoorziening, te weten			
- CV-installatie	X		

# Over ons



Onze roots gaan terug naar 1975. Onze organisatie startte dat jaar als een echt familiebedrijf en eerste makelaar van Flevoland. We groeiden uit tot een organisatie met 80 medewerkers in Almere, Amsterdam, Dronten, Lelystad en Zwolle. We zijn in ons DNA altijd een familiebedrijf gebleven met service hoog in het vaandel. Klanttevredenheid is een van onze belangrijkste graadmeters. Op de gemiddelde 9- die we op Funda van onze opdrachtgevers krijgen, zijn we dan ook erg trots. Al een aantal jaren op rij worden we door Vastgoed uitgeroepen tot de nummer 1 makelaar van Almere.

## Trots op onze stad

Almere is de afgelopen jaren steeds populairder geworden. Of het nu om starters gaat die hun eerste studio kopen, gezinnen uit Amsterdam die in onze stad de ruimte en het groen opzoeken of fervente Almeerders die de stad voor geen goud willen verlaten en toe zijn aan een volgende stap in hun wooncarrière.

In die stad mogen wij wonen en werken!

## Ons team

We werken met uiteraard een deskundig team van makelaars en gedreven ondersteuning die tot het uiterste gaan om onze opdrachtgevers van dienst te zijn. Dat lukt niet altijd van 9 tot 17 en dat hoeft ook niet. We zijn met een heel team, waardoor we ook 's avonds en op zaterdag afspraken kunnen maken. Net wanneer het jou het beste uitkomt.

We wensen je veel succes met de zoektocht naar je nieuwe huis! Uiteraard staan we graag voor je klaar wanneer je advies kunt gebruiken!



## Contact

Randstad 2301,  
1314 BN Almere  
Tel: 036 533 0077  
[www.vanderlinden.nl](http://www.vanderlinden.nl)  
[info.almere@vanderlinden.nl](mailto:info.almere@vanderlinden.nl)

