

Beverenstraat 61

Amsterdam



Beverenstraat 61

Woonoppervlakt	94 m2
Bouwjaar	1996
Energielabel	A



Vraagprijs
€ 515.000
K.K.

Beverenstraat 61

Amsterdam



Beste belangstellende,

Dank je wel voor je interesse in **Beverenstraat 61** in Amsterdam.

In deze brochure presenteren wij je graag deze fijne maisonnette op een goede locatie

Heb je vragen of ben je geïnteresseerd in een bezichtiging?
Neem gerust vrijblijvend contact met ons op.

Met Hartelijke groeten,

Miranda



Vlindermolen Makelaardij

Watermaalpad 1
1066 WX Amsterdam

020 774 14 94 / 06 513 52 985
info@vlindermolen.nl
vlindermolen.nl



Omschrijving

Ruime en lichte maisonnettewoning van circa 94 m² met zonnig balkon op het zuiden, gelegen in het rustige en groene Nieuw-Sloten. De woning beschikt over drie volwaardige slaapkamers, een royale living met grote raampartijen en een praktische open keuken. Dankzij de prettige indeling, het vele daglicht en de brede opzet voelt de woning aangenaam ruim en comfortabel aan.

De woning is gelegen op de eerste en tweede verdieping van een goed onderhouden complex met lift en beschikt over een eigen berging in het souterrain én een afgesloten gemeenschappelijke fietsenberging. Bovendien beschikt de woning over energielabel A en is de erfpacht eeuwigdurend afgekocht.

Omgeving

De woning ligt in Nieuw-Sloten, een rustige, groene en kindvriendelijke woonomgeving met alle dagelijkse voorzieningen binnen handbereik. Winkelcentrum Nieuw Sloten aan het Belgiëplein ligt op loopafstand en biedt een gevarieerd aanbod aan winkels en supermarkten.

In de directe omgeving bevinden zich diverse scholen, sportfaciliteiten en recreatiemogelijkheden. Voor ontspanning en natuur liggen onder andere het Kasterleepark, natuurpark De Vrije Geer, de Nieuwe Meer, het pittoreske dorp Sloten en het Amsterdamse Bos vlakbij.

De bereikbaarheid is uitstekend. Tramhalte van lijn 2 en diverse busverbindingen bevinden zich op enkele minuten lopen. Met het OV bent u snel in het centrum van Amsterdam, Schiphol of Station Sloterdijk. Met de auto zijn de A10, A4 en A9 snel en eenvoudig te bereiken.

Indeling

Via de gezamenlijke entree bereikt u met de trap of lift de eerste verdieping met toegang tot het appartement.

Bij binnenkomst in de woning komt u in de hal, die toegang biedt tot een separaat toilet met fonteintje, de cv-/bergruimte en de woonkamer.

De ruime woonkamer is heerlijk licht dankzij de grote glazen schuifpui en raampartijen over de volle breedte van de woning. Vanuit de woonkamer is er toegang tot het royale balkon op het zonnige zuiden, waar u vrijwel de hele dag van de zon kunt genieten.

De open keuken bevindt zich aan de voorzijde en is uitgevoerd met een Siematic keukenopstelling en diverse inbouwapparatuur.

Op de tweede verdieping geeft de ruime overloop toegang tot drie goed bemeten slaapkamers.

De moderne badkamer beschikt over een inloopdouche, wastafelmeubel en toilet.

Daarnaast is er een aparte wasruimte met aansluiting voor wasmachine en droger.

Omschrijving

In het souterrain bevindt zich de privéberging. Daarnaast beschikt het complex over een afgesloten gemeenschappelijke fietsenberging.

Erfpacht

De woning is gelegen op gemeentelijke erfpachtgrond, waarbij de erfpachtcanon eeuwigdurend is afgekocht. Dit betekent dat er geen jaarlijkse erfpachtbetalingen meer verschuldigd zijn.

Bijzonderheden

- Bouwjaar 1996
- Woonoppervlakte circa 94 m² (conform NEN2580)
- 4-kamer maisonnettewoning verdeeld over de 1e en 2e verdieping
- Drie volwaardige slaapkamers
- Royaal balkon op het zonnige zuiden
- Eigen berging in het souterrain
- Afgesloten gemeenschappelijke fietsenberging
- Energielabel A
- Actieve en professioneel beheerde VvE
- Servicekosten € 225,- per maand
- Erfpacht eeuwigdurend afgekocht
- Oplevering in overleg, kan snel plaatsvinden

Description

Spacious and bright duplex apartment of approximately 94 m² with a sunny south-facing balcony, situated in the quiet and green residential area of Nieuw-Sloten. The property features three full-sized bedrooms, a generous living room with large windows, and a practical open-plan kitchen. Thanks to its well-designed layout, abundant natural light and spacious proportions, the apartment offers a comfortable and airy living environment.

The apartment is located on the first and second floors of a well-maintained complex with lift access and includes a private storage room in the basement as well as a secure communal bicycle storage area. In addition, the property has an energy label A and the ground lease has been bought off in perpetuity.

Surroundings

The apartment is located in Nieuw-Sloten, a quiet, green and family-friendly residential neighbourhood with all daily amenities close at hand. The Nieuw Sloten shopping centre at Belgiëplein is within walking distance and offers a wide range of shops and supermarkets.

The immediate area features several schools, sports facilities and recreational opportunities. For relaxation and nature, Kasterleepark, nature park De Vrije Geer, the Nieuwe Meer lake, the picturesque village of Sloten and the Amsterdamse Bos are all nearby.

Accessibility is excellent. Tram line 2 and several bus connections are just a few minutes' walk away. Public transport provides quick access to Amsterdam city centre, Schiphol Airport and Sloterdijk Station. By car, the A10, A4 and A9 motorways can be reached quickly and easily.

Layout

Through the shared entrance, the first floor can be reached by either stairs or lift.

Upon entering the apartment, you arrive in the hallway, which provides access to a toilet with washbasin, a central heating/storage cupboard, and the living room.

The spacious living room enjoys plenty of natural light thanks to the large full-width sliding glass doors and windows. From the living room there is direct access to the generous south-facing balcony, where you can enjoy the sun for most of the day.

The open-plan kitchen is situated at the front of the property and is fitted with a SieMatic kitchen and various built-in appliances.

On the second floor, the spacious landing provides access to three well-proportioned bedrooms.

The modern bathroom is equipped with a walk-in shower, vanity unit and toilet.

There is also a separate laundry room with connections for both a washing machine and tumble dryer.

Description

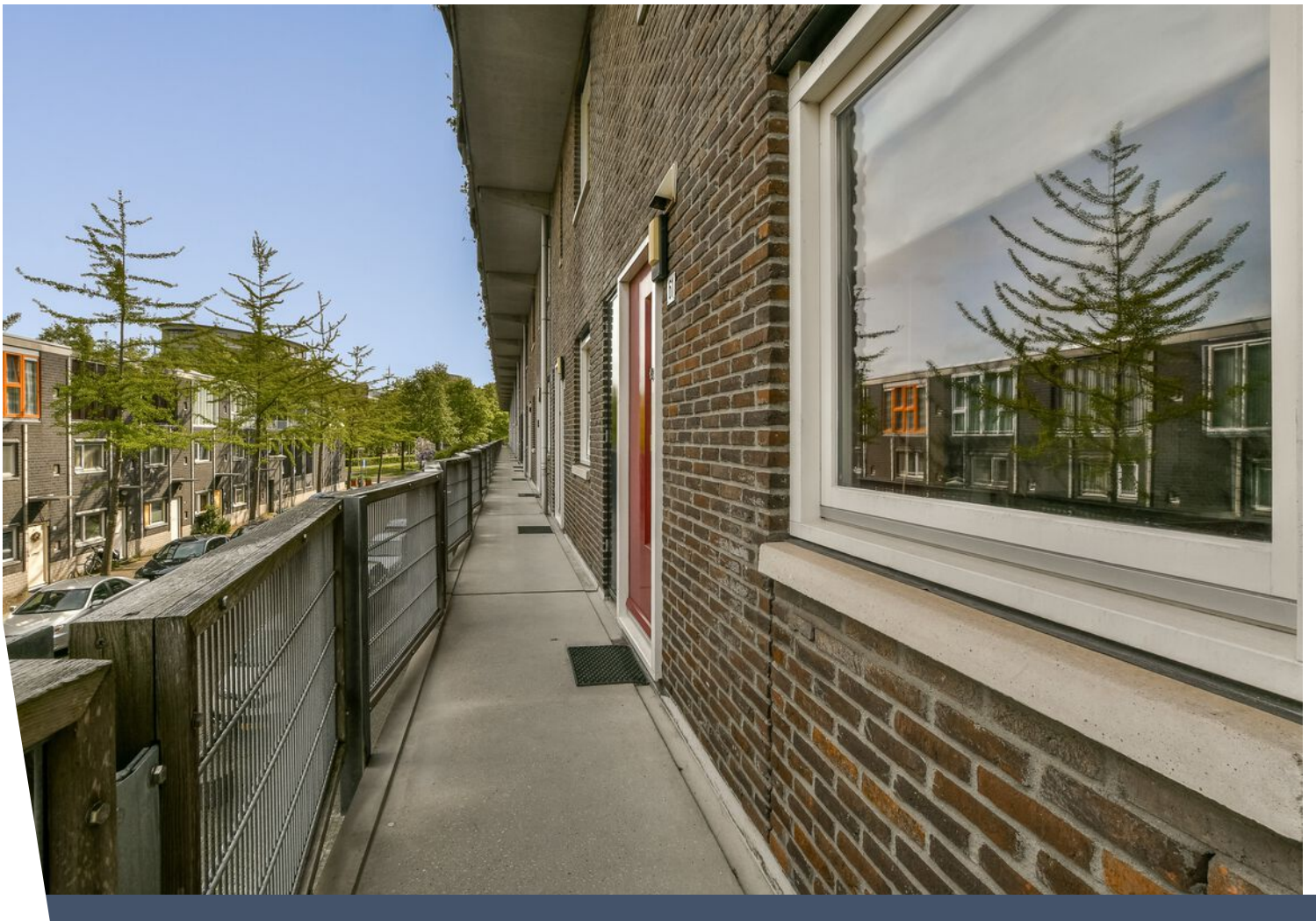
The private storage room is located in the basement. In addition, the complex offers a secure communal bicycle storage area.

Leasehold

The property is situated on municipal leasehold land, with the ground lease having been bought off in perpetuity. This means that no annual leasehold payments are due.

Key Features

- Built in 1996
- Living area approximately 94 m² (measured in accordance with NEN2580)
- Four-room duplex apartment spread over the first and second floors
- Three full-sized bedrooms
- Spacious south-facing balcony
- Private storage room in the basement
- Secure communal bicycle storage
- Energy label A
- Active and professionally managed homeowners' association (VvE)
- Service charges: €225 per month
- Perpetual ground lease fully bought off
- Completion in consultation, possible at short notice











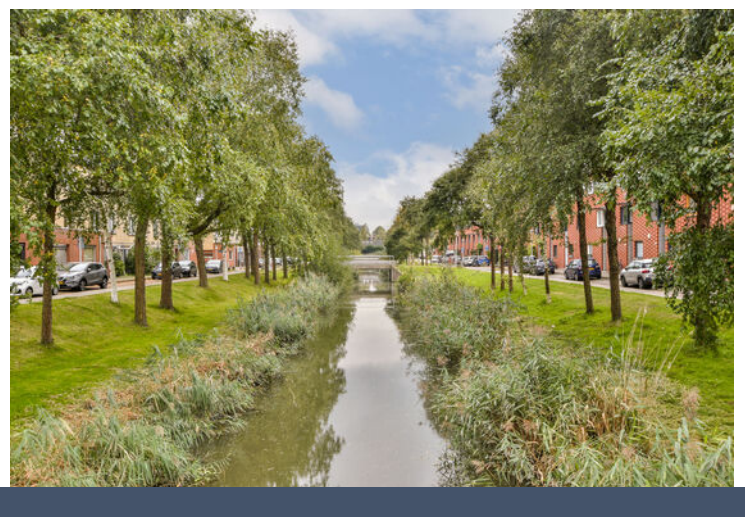




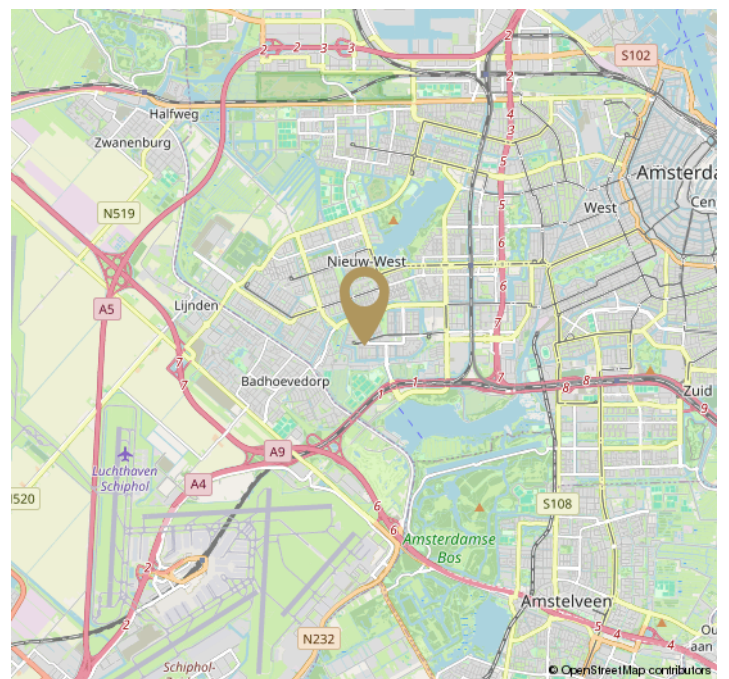
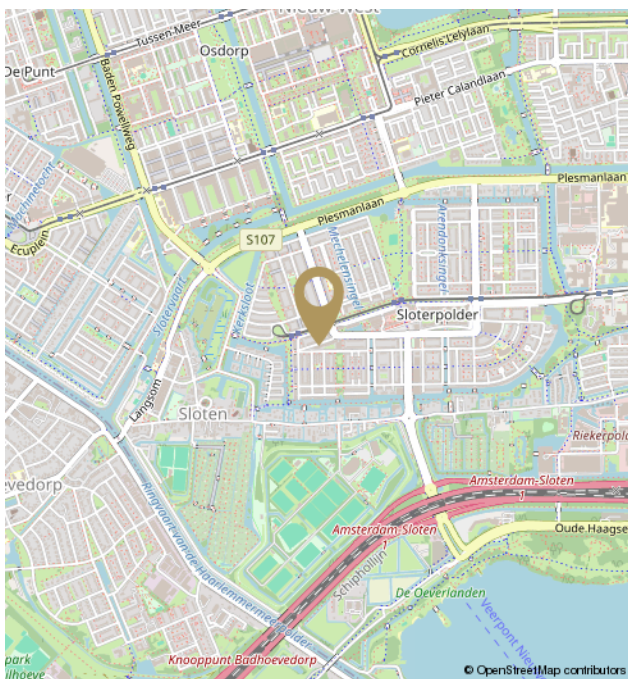
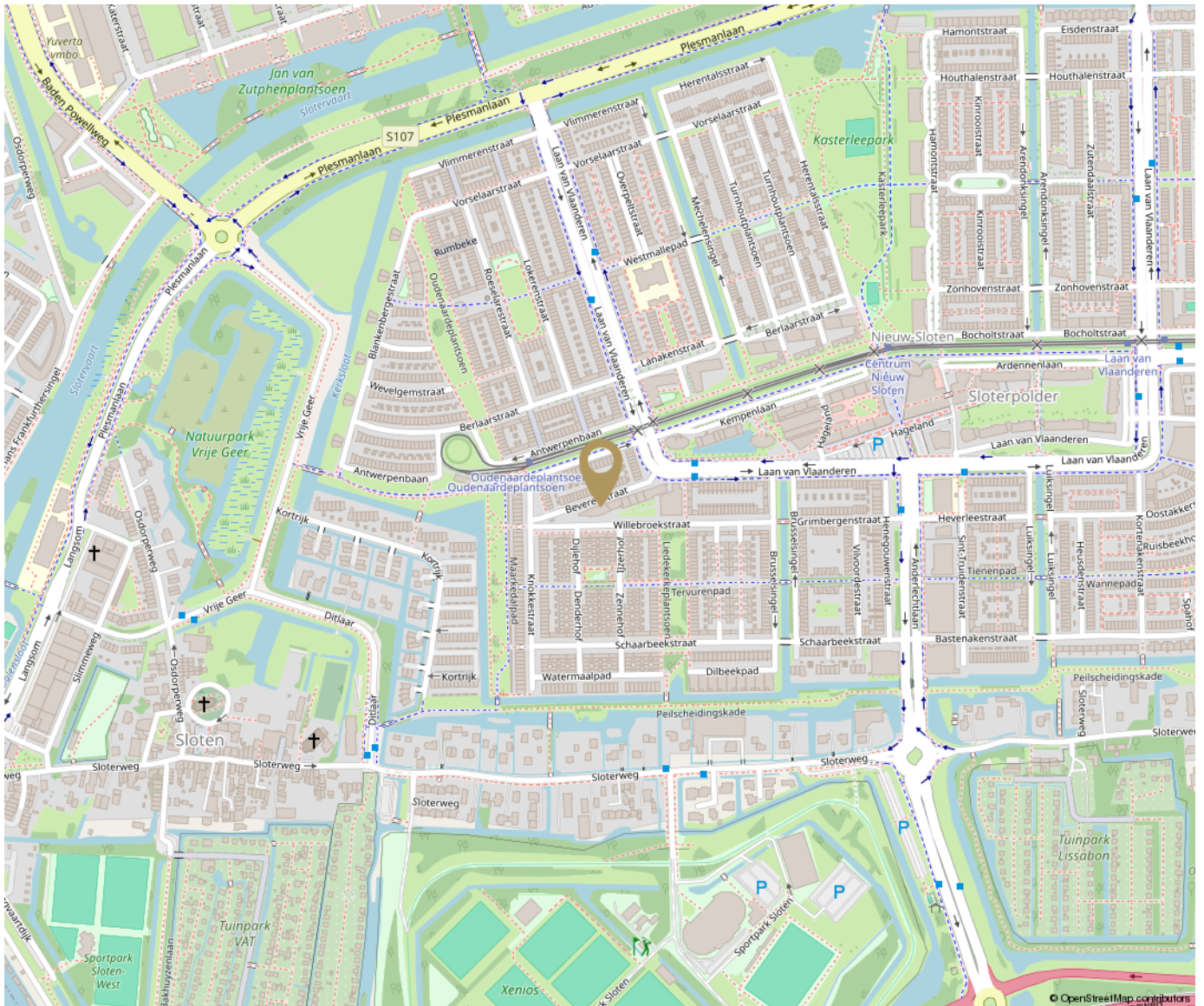






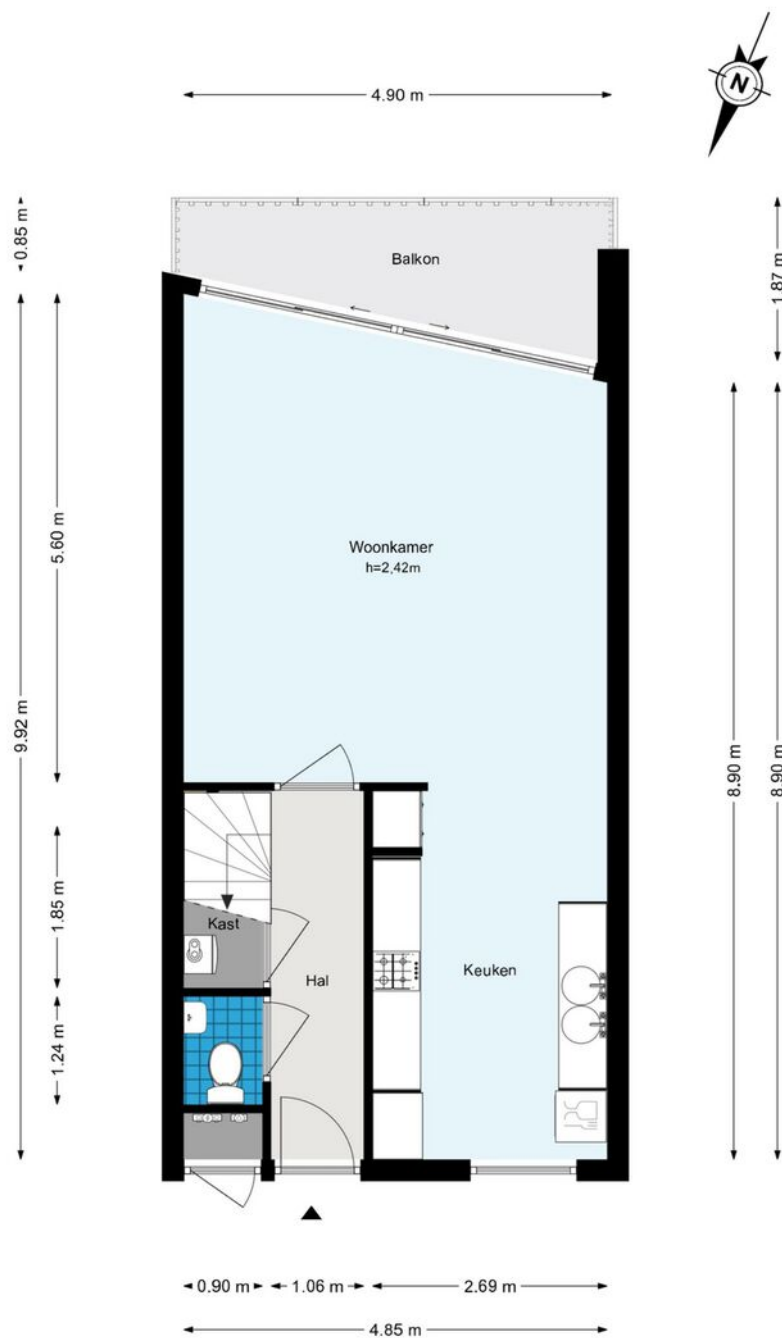


Locatie op de kaart

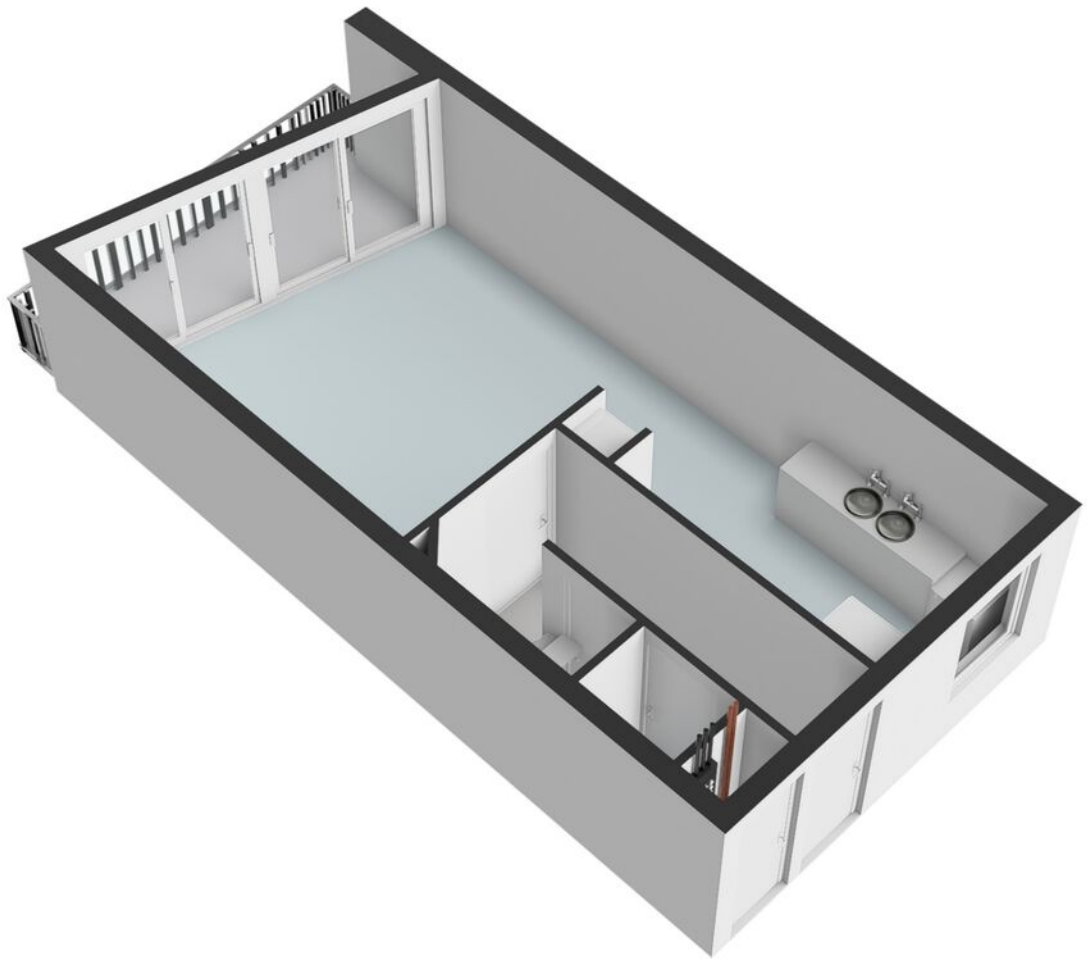


Plattegrond

Beverenstraat 61 - Amsterdam
Benedenverdieping

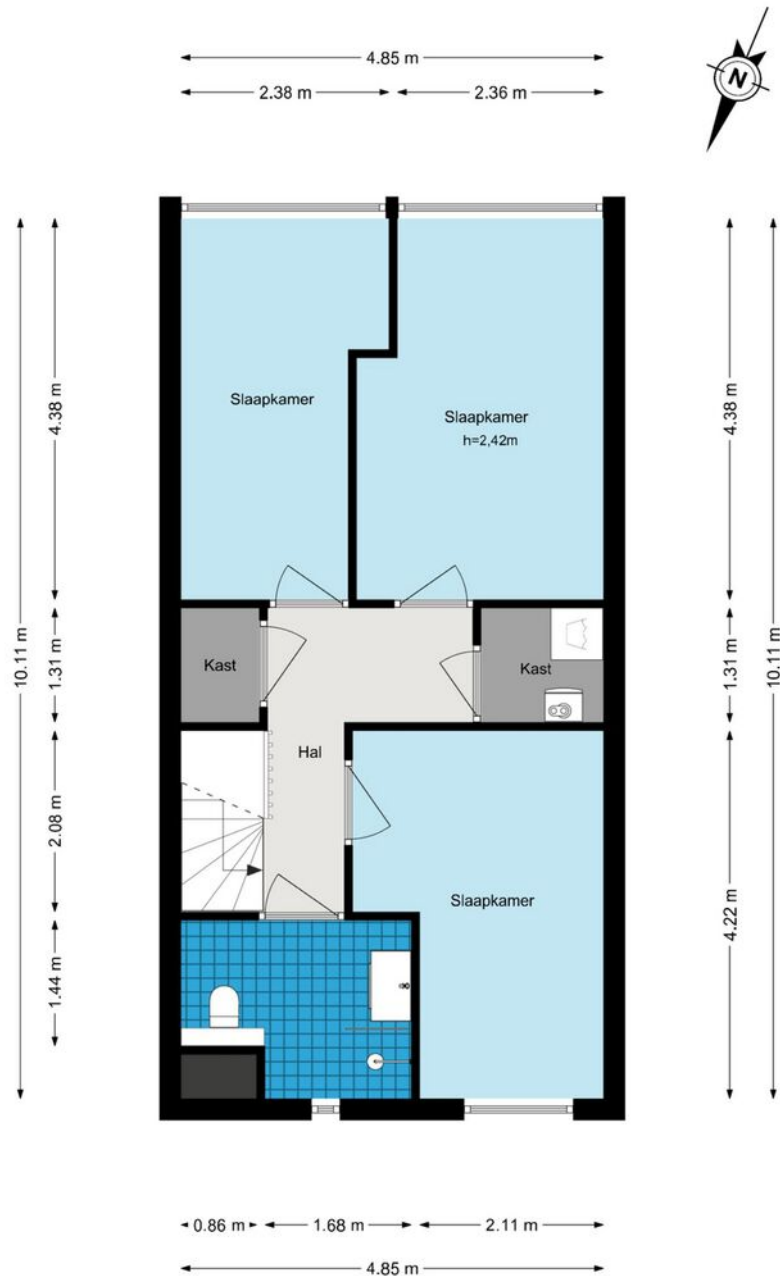


Plattegrond

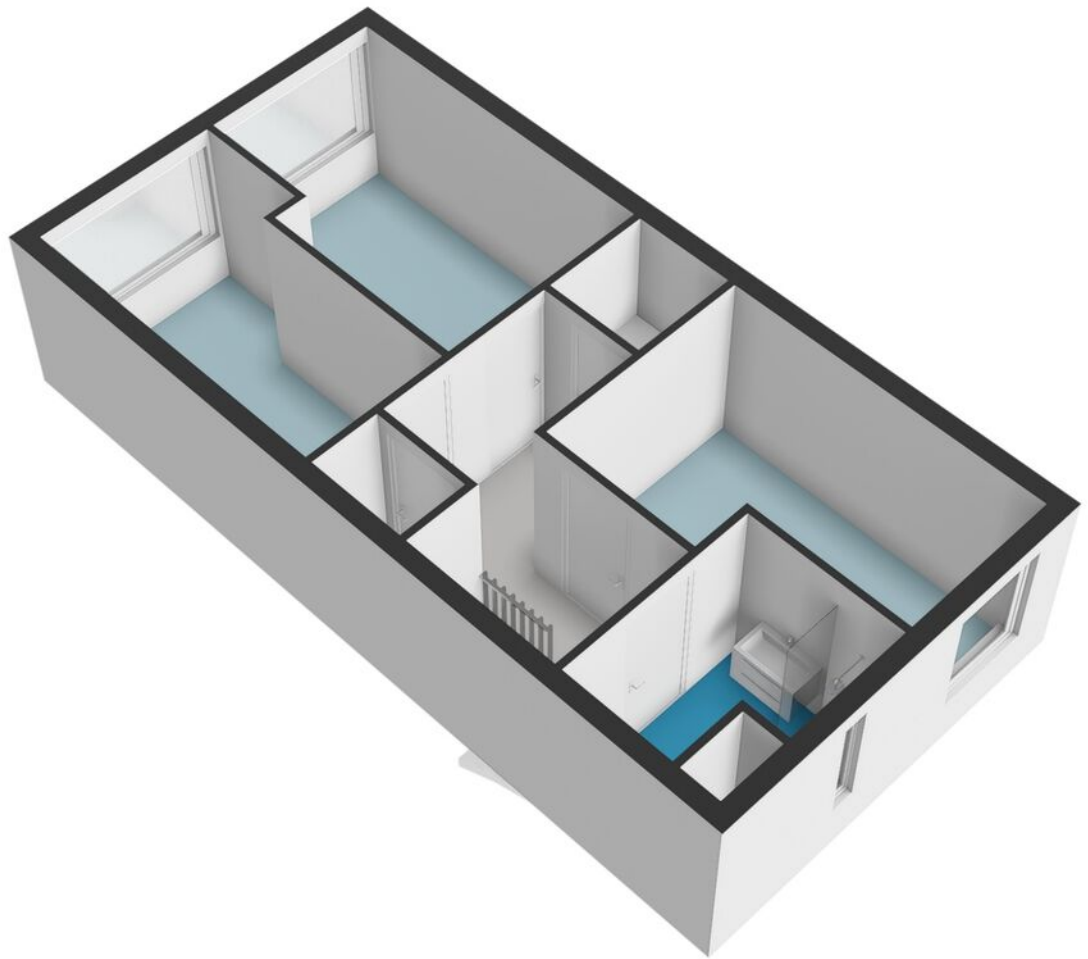


Plattegrond

Beverenstraat 61 - Amsterdam
Bovenverdieping

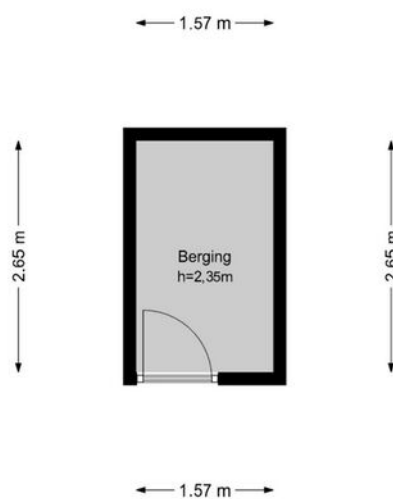


Plattegrond

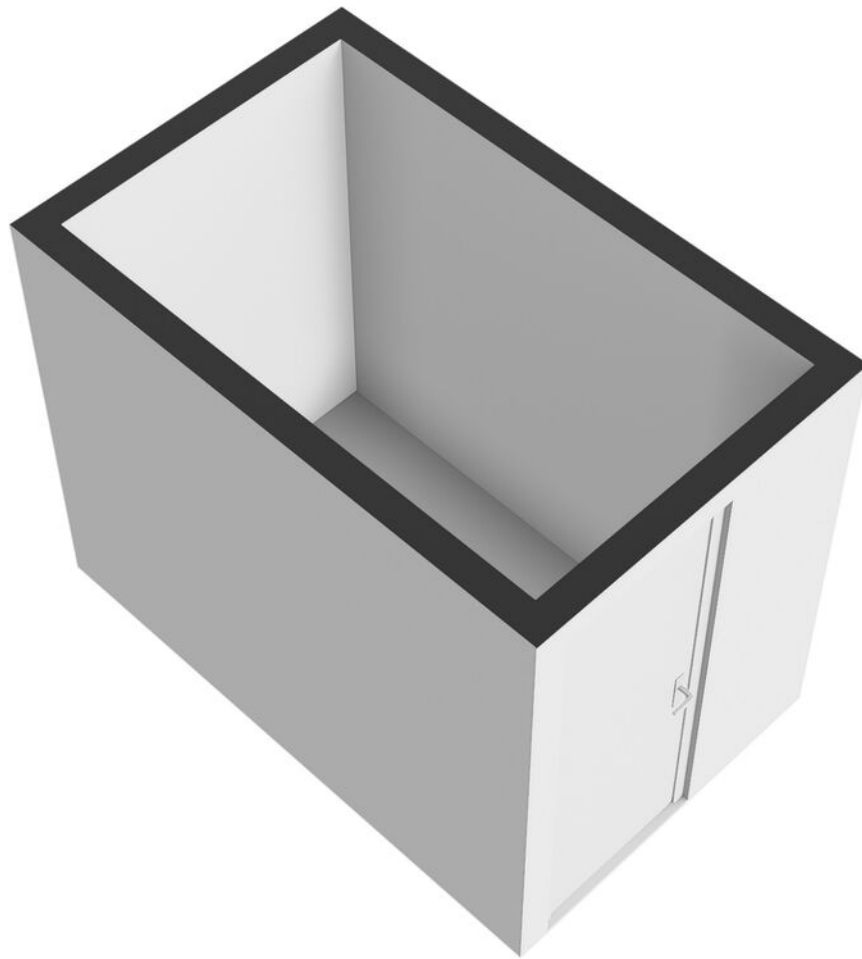


Plattegrond

Beverenstraat 61 - Amsterdam
Berging



Plattegrond





Disclaimer

De informatie is door ons met de grootste zorg samengesteld. Alle verstrekte informatie moet beschouwd worden als een uitnodiging tot het doen van een bod of om in onderhandeling te treden. Onzerzijds wordt echter geen enkele aansprakelijkheid aanvaard voor enige onvolledigheid, onjuistheid of anderszins, dan wel de gevolgen daarvan. Alle opgegeven maten en oppervlakten zijn indicatief.

The information provided has been compiled with the utmost care. All information provided should be considered as an invitation to make an offer or to enter into negotiations. However, we do not accept any liability for any incompleteness, inaccuracy, or otherwise, or the consequence thereof. All dimensions and areas provided are indicative. Vlindermolen Makelaardij represents the interest of the seller. We recommend to bring your own purchasing agent.



Hier ben ik thuis
Vlindermolen
Makelaardij