

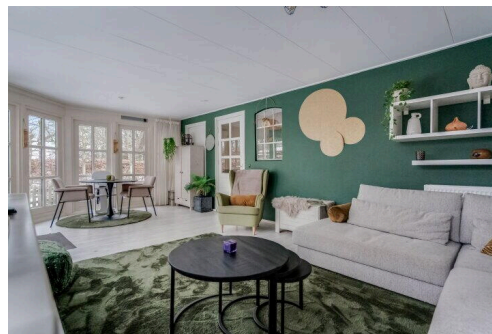
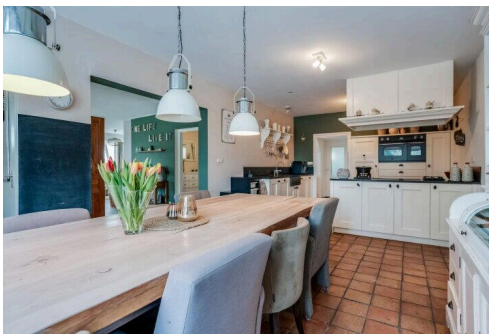
Zevenhuizen (GR)

Oostindie 19 | Vraagprijs € 875.000 k.k.

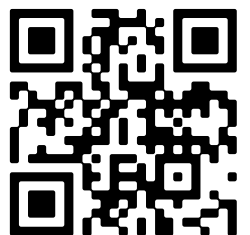


TE KOOP

WWW.OOSTINDIE19.NL



Type object: Woonboerderij, vrijstaande won...
Bouwjaar: 1933
Woonoppervlakte: 296 m²
Perceeloppervlakte: 2.125 m²
Inhoud: 1.526 m³
Aantal kamers: 9 kamers (7 slaapkamers)
Website: www.oostindie19.nl



Omschrijving

Oostindie 19, 9354 TD Zevenhuizen (GR)

Tussen Leek en Roden, prachtig landelijk gelegen, volledig verbouwde en sfeervolle rietgedekte woonboerderij met grote schuur (94m²), een royale woonoppervlakte (296m²) en een fraai aangelegde tuin met veel privacy.

Woonoppervlakte: 296 m²

Slaapkamers: Zeven

Overige ruimte: 110 m²

Inhoud: 1.526 m³

Perceeloppervlakte: 2.125 m²

OMSCHRIJVING

Deze fraaie en karaktervolle woonboerderij is volledig verbouwd en in 2007 voorzien van een totaal nieuwe bovenverdieping en een nieuwe rietgedekte kap. De woning combineert authentieke charme met modern wooncomfort en biedt bijzonder veel ruimte.

De grote schuur van ca. 94 m², voorzien van twee overheaddeuren en een ruime zolder, is uitermate geschikt voor diverse doeleinden, zoals bedrijf aan huis, opslag of hobbyruimte. In de woning bevindt zich momenteel tevens een praktijkruimte, wat de veelzijdigheid van deze woonboerderij onderstreept.

Meer zien? Bekijk de uitgebreide woningpresentatie op Oostindie19.nl (kopieer en plak dit adres in uw browser).

Liever eerst digitaal rondkijken? Maak gebruik van de 360°-tour onder de foto's en wandel virtueel door de woning. Zo ontdekt u elke ruimte tot in detail.

OMGEVING

Rondom Leek bevinden zich prachtige natuurgebieden zoals Landgoed Nienoord en het Leekstermeer, ideaal voor wandelen, fietsen en watersport. Het dorp Leek beschikt over een uitgebreid winkelaanbod, twee schoolgemeenschappen en diverse sportaccommodaties, waaronder zowel een openlucht- als overdekt zwembad. Het openbaar vervoer is uitstekend geregeld met goede busverbindingen richting Groningen en Drachten.

INDELING

Begane grond:

Hal/entree met toegang tot de praktijkruimte, de schuurruimte en de gezellige, ruime woonkeuken, die overgaat in de L-vormige woonkamer met houtkachel. Samen vormen deze ruimtes een oppervlakte van circa 68 m². Via tuindeuren bereikt u de fraaie veranda met uitzicht over de grote, besloten tuin.

In het achterhuis bereikt u via een brede hal drie slaapkamers van respectievelijk 14 m², 17 m² en 20 m², waarvan één momenteel in gebruik is als praktijkruimte. Daarnaast bevinden zich hier een toilet en een doucheruimte met wastafel.

Aan het einde van de hal komt u in een lichte en sfeervolle tuinkamer met veel ramen, openslaande tuindeuren en vloerverwarming.

Eerste verdieping:

Grote overloop met aansluitend vier slaapkamers van circa 9 m², 16 m², 17 m² en 17,5 m². De ruime badkamer is

voorzien van een whirlpool, een inloopdouche en twee wastafels.

Zolder:

Vlizo trap naar grote bergzolder

Schuur:

De royale schuur is vanuit de woning bereikbaar van circa 94 m² is maar liefst 16 meter diep en beschikt over twee grote overheaddeuren en een vaste trap naar een ruime bergzolder. De schuur is gebouwd met spouwmuren en voorzien van een geïsoleerd dak.

Tuin:

De grote tuin met fruitbomen is volledig omsloten door een hoge beukenhaag, wat zorgt voor optimale privacy. Hier kunt u in alle rust genieten van het buitenleven tot in de late avonden.

BIJZONDERHEDEN

- Prachtige landelijke keuken met inbouwapparatuur
- Spouwmuur- en dakisolatie
- Dubbele beglazing en HR++ glas
- 9 zonnepanelen (2020)
- Modern sanitair
- Inzethoutkachel in de woonkamer

Onze foto's zijn gemaakt met een standaardlens (geen groothoek), waardoor zij een realistische en eerlijke weergave van de ruimtes geven. Zo krijgt u een betrouwbaar beeld van de woning, zoals u deze ook tijdens een bezichtiging zult ervaren.

Wilt u nog meer inzicht? Bekijk dan de digitale rondleiding, waarmee u een gedetailleerd beeld krijgt van de indeling en de ruimtes en zich eenvoudig een goede voorstelling kunt maken van deze bijzondere woonboerderij. Lees de volledige omschrijving

Kenmerken

Vraagprijs: € 875.000 k.k.

Aanvaarding: In overleg

Bouw

Object type: Woonboerderij, vrijstaande woning

Soort bouw: Bestaande bouw

Bouwjaar: 1933

Toegankelijkheid: Toegankelijk voor mensen met een beperking en toegankelijk voor ouderen

Soort dak: Samengesteld dak bedekt met riet

Oppervlakte en inhoud

Woonoppervlakte: 296 m²

Perceeloppervlakte: 2.125 m²

Inhoud: 1.526 m³

Gebouwgebonden buitenruimte: 44 m²

Indeling

Aantal kamers: 9 kamers (7 slaapkamers)

Aantal badkamers: 2 badkamers en 1 apart toilet

Badkamervoorzieningen: 2 douches, wastafel, dubbele wastafel, toilet, en whirlpool

Aantal woonlagen: 2 woonlagen en een zolder

Voorzieningen: Dakraam, rookkanaal, en zonnepanelen

Energie

Energie label: C

Isolatie: Dakisolatie, dubbel glas en muurisolatie

Verwarming: Cv-ketel

Warm water: Cv-ketel

Cv ketel: Nefit topline (gas gestookt uit 2008, eigendom)

Buitenruimte

Ligging: Aan rustige weg, buiten bebouwde kom en landelijk gelegen

Tuin:	Achtertuint, voortuint en zijtuint
Achtertuint:	1.500 m ² (60,00 meter diep en 30,00 meter breed)
Ligging tuint:	Gelegen op het zuiden bereikbaar via achterom

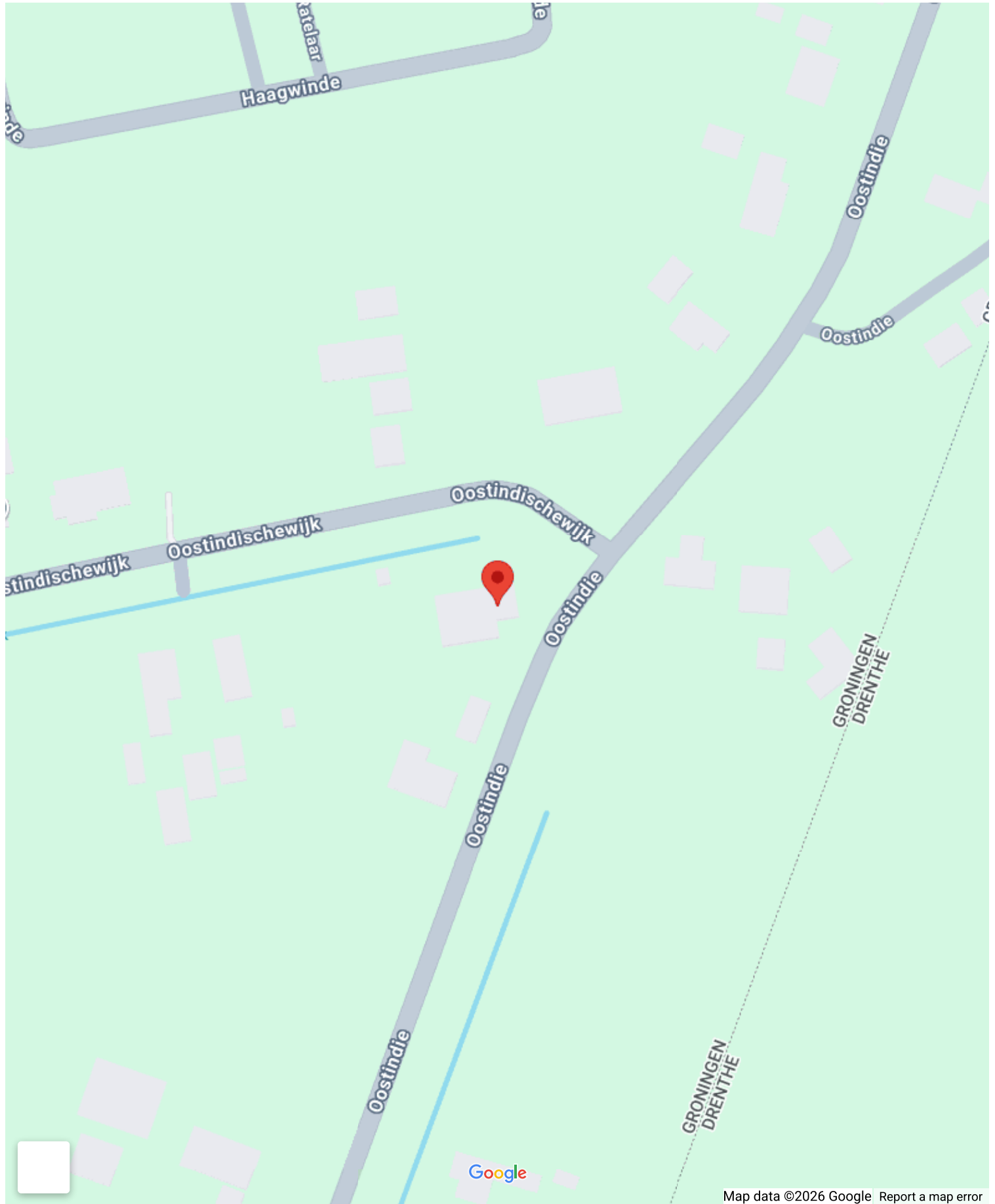
Bergruimte

Soort parkeergelegenheid:	Op eigen terrein
---------------------------	------------------

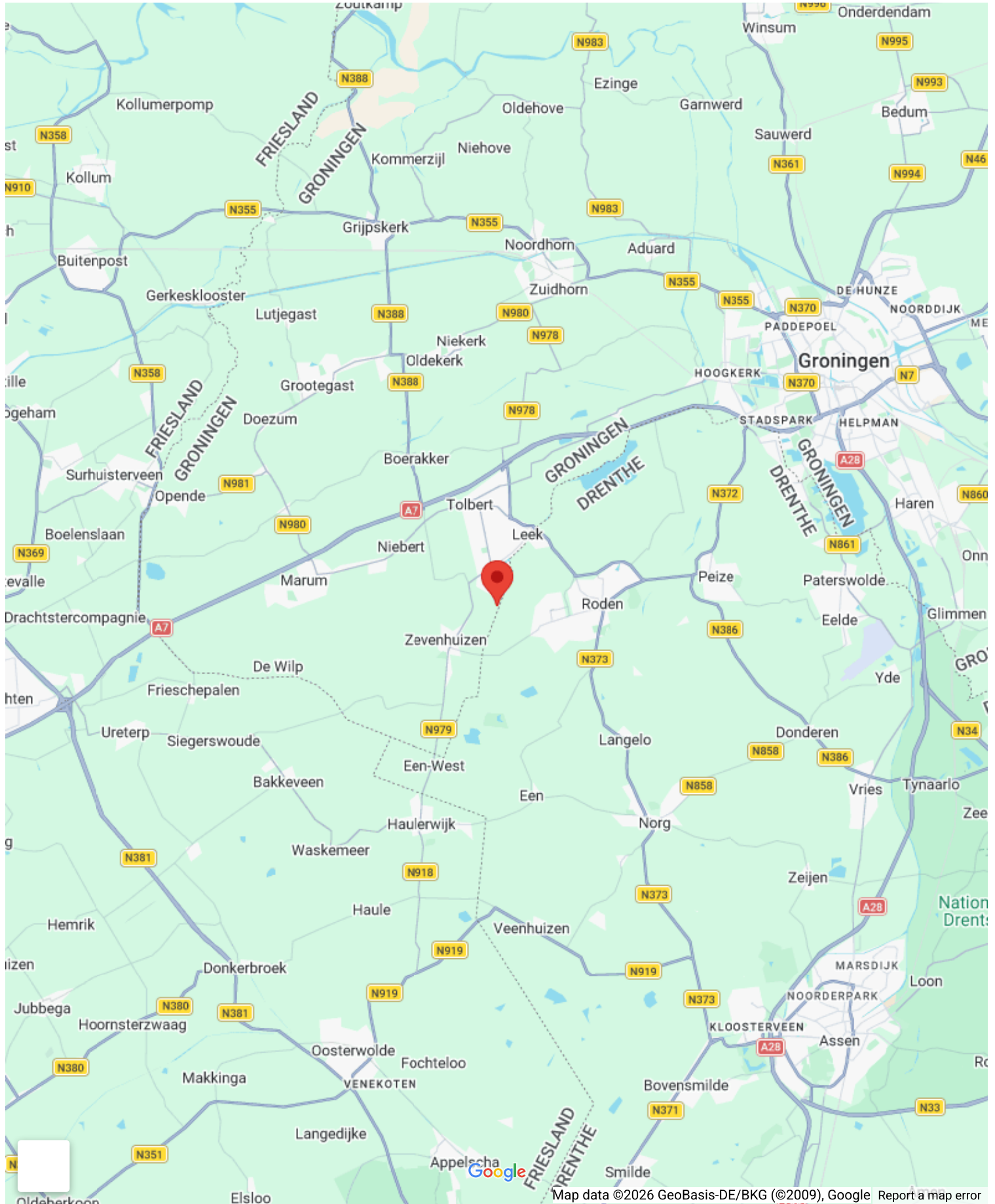
Garage

Soort garage:	Aangebouwde stenen garage
Capaciteit garage:	7 auto's
Voorzieningen garage:	Vliering, elektra en stromend stromend water
Isolatie garage:	Dakisolatie

Op de kaart



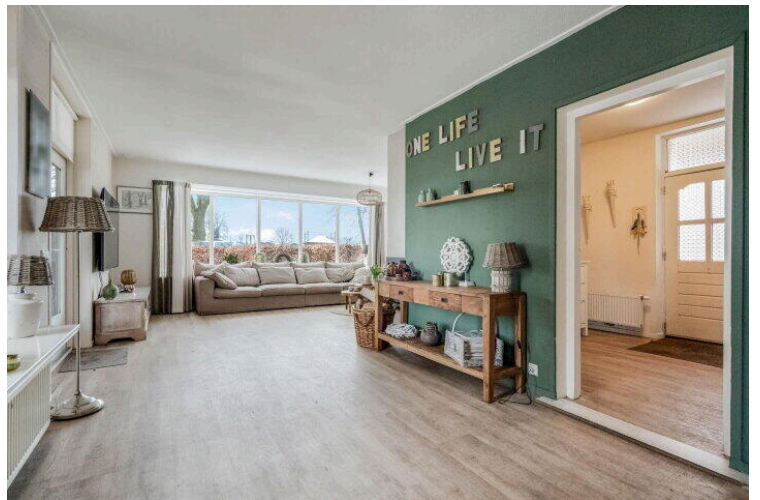
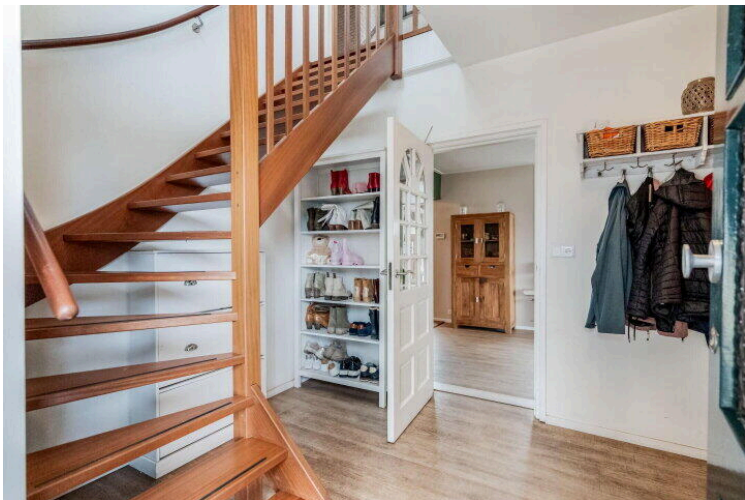
Op de kaart

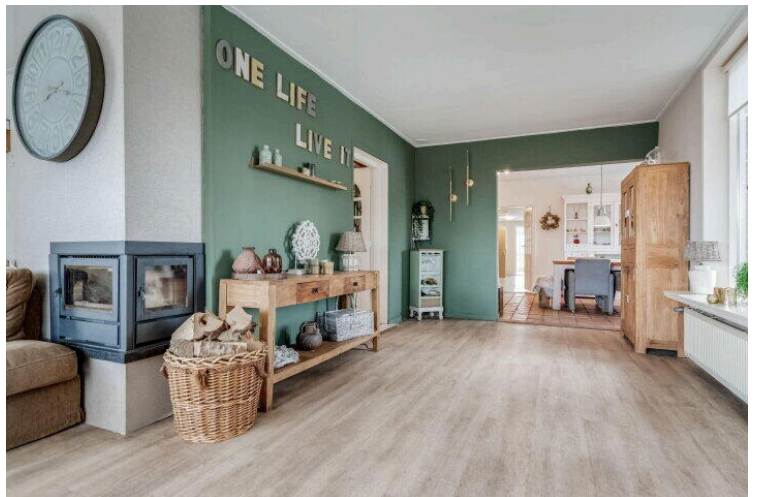




Enthousiast geworden?

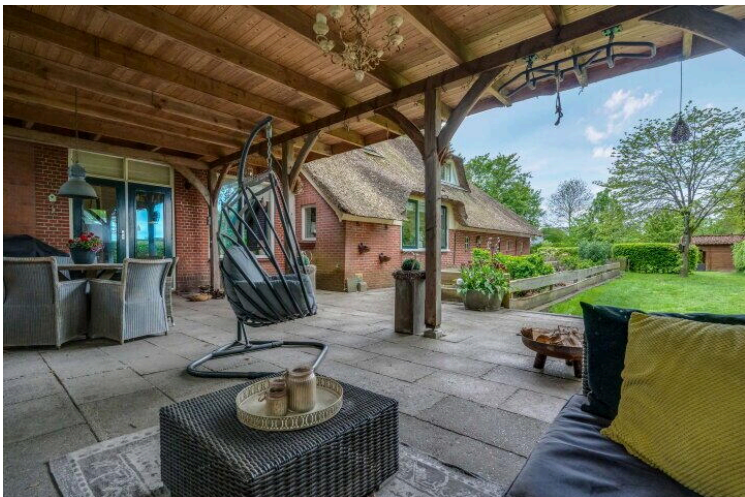
Bekijk nu de complete rapportage
en mis geen enkel detail

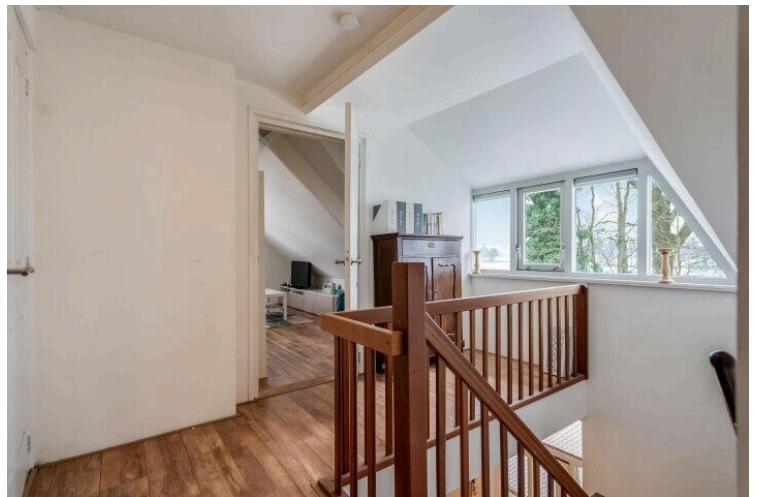
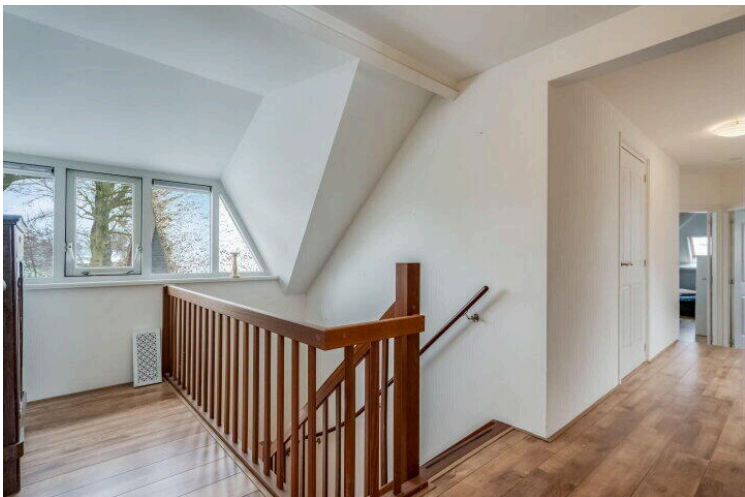




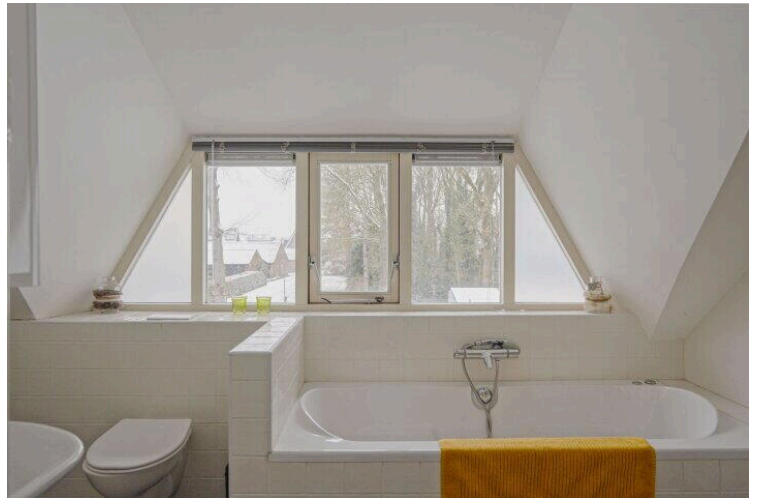
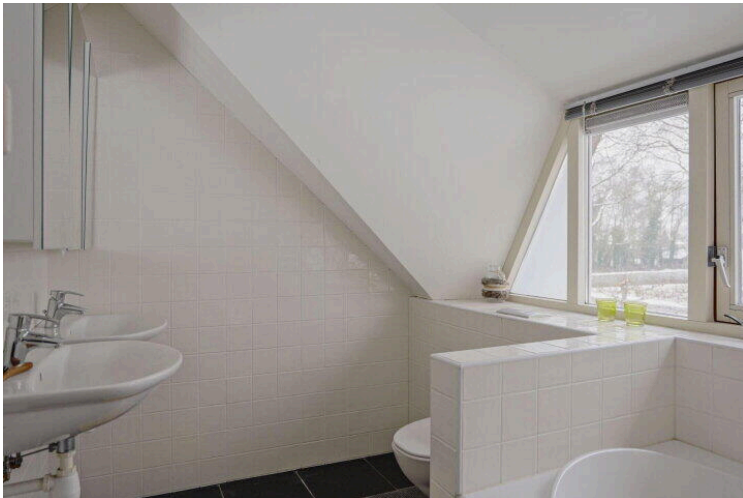


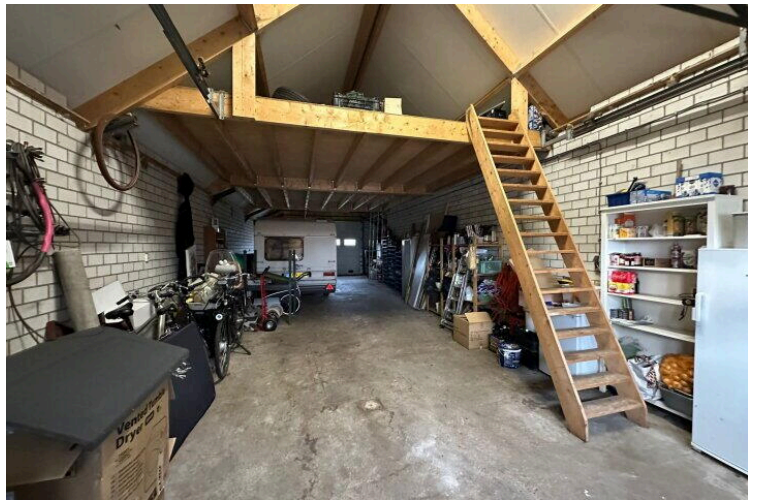






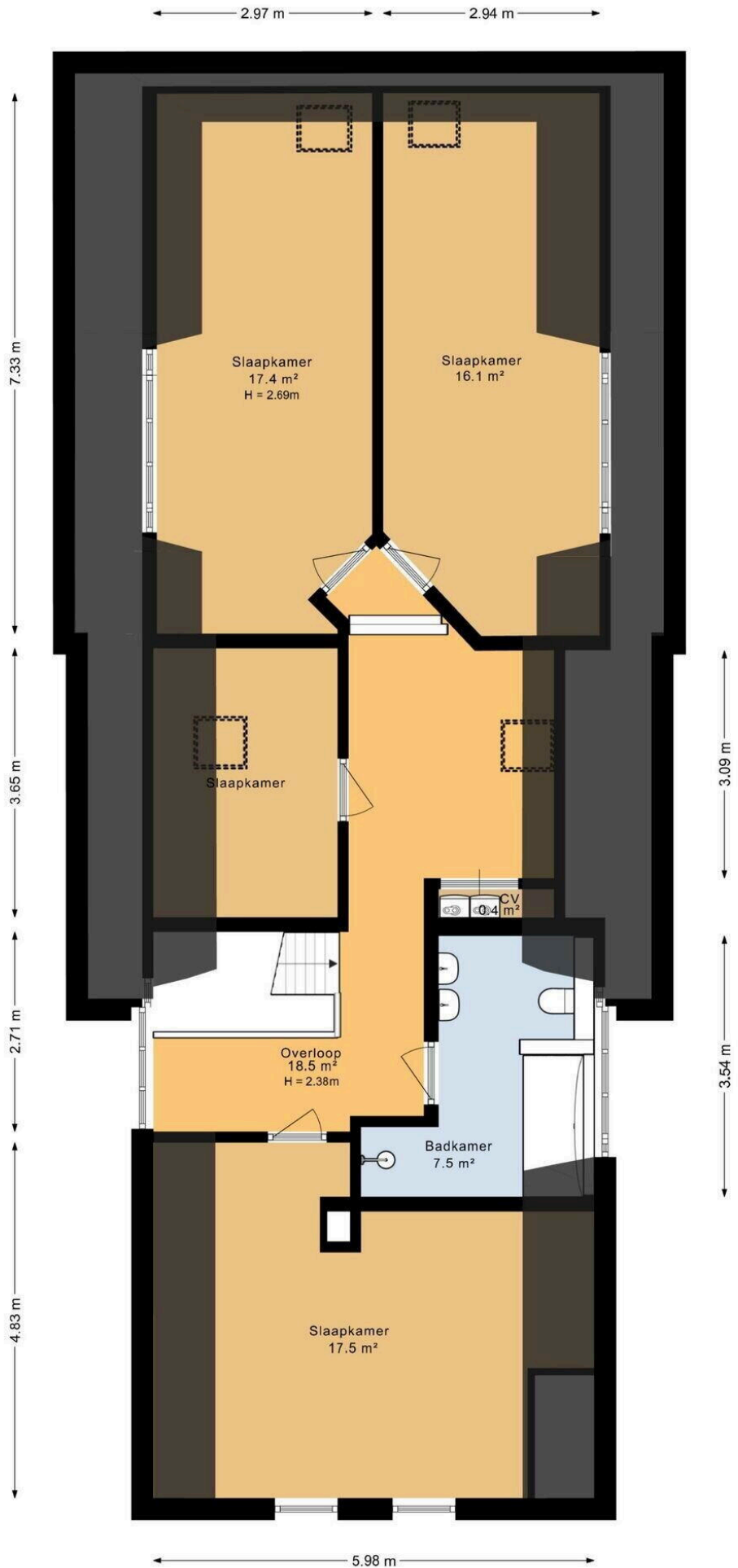




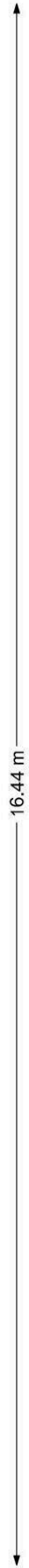




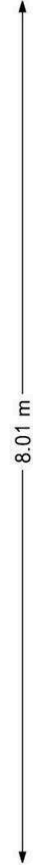




16.44 m

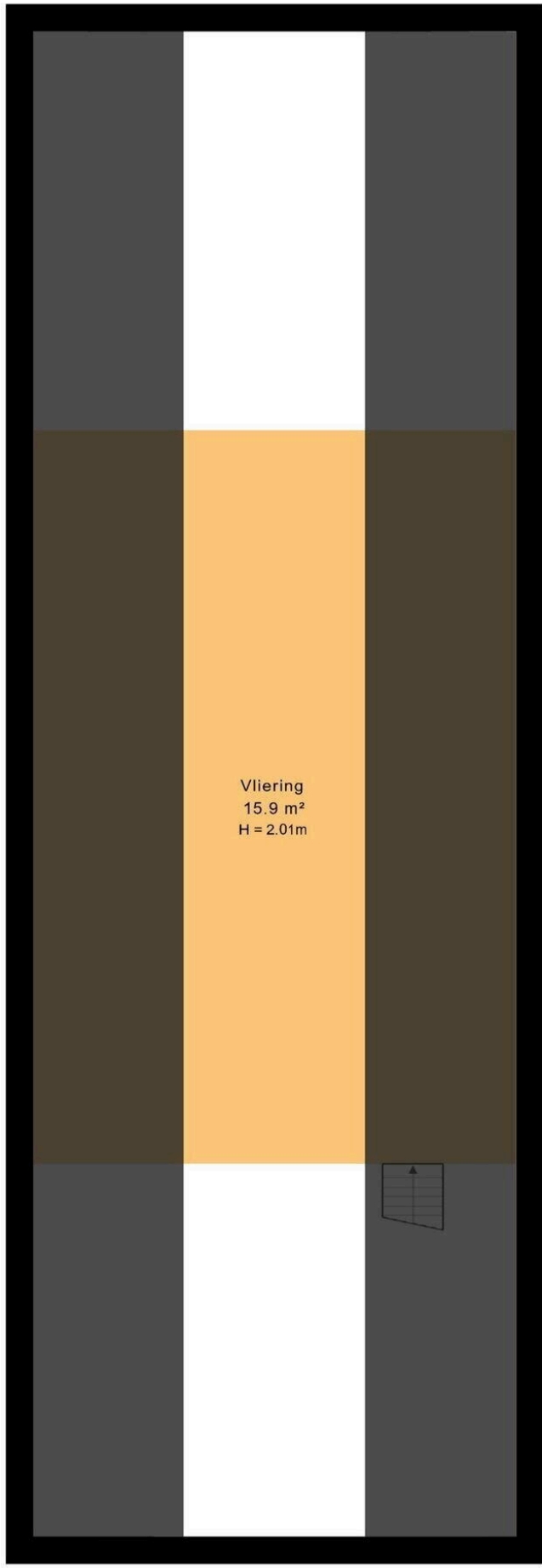


8.01 m



Vliering
15.9 m²
H = 2.01m

5.27 m



Oostindie 19

www.oostindie19.nl



Peter's makelaardij

Brink 37
9301 JK, Roden

www.peters-makelaardij.nl
050 - 204 2221



Scan Mij!