



DE SAVORNIN  
LOHMANLAAN

81A

ROTTERDAM

# DRVM. WAAR JE WOONT IS WIE JE BENT.

---

Wij zijn DRVM Makelaars. Wij doen het bewust anders. Geen standaard makelaardij, maar een visie op wonen.

Wij geloven dat een huis meer is dan een plek, het vertelt wie je bent. Met een bewezen marketingstrategie, een sterk netwerk en een persoonlijk aanbod zorgen we dat elke woning opvalt. Daarom positioneren we elke woning als een merk op zichzelf: krachtig, onderscheidend en herkenbaar.

We zorgen dat een woning niet alleen gezien wordt, maar ook gevoeld. Vanuit het hart van Rotterdam werken we met lef, betrokkenheid en een scherp oog voor karakter. Bijzondere huizen, sprekende appartementen en markante locaties, dat is waar wij voor gaan. Met onze ervaring en mentaliteit zorgen we dat alles klopt. Zodat jij vol trots kunt zeggen: waar ik woon is wie ik ben.







DE SAVORNIN LOHMANLAAN

81A

ROTTERDAM

---

Hoogwaardig verbouwd dubbel benedenappartement met tuin en balkon aan De Savornin Lohmanlaan

Aan de groene en geliefde De Savornin Lohmanlaan 81 A ligt dit uitzonderlijk stijlvolle en unieke dubbele benedenwoning van ca. 115 m<sup>2</sup>. De woning is in 2024 volledig vernieuwd en met veel gevoel voor detail, rust en luxe afgewerkt. Vrijwel iedere ruimte is voorzien van maatwerk elementen en hoogwaardige materialen, wat zorgt voor een warme, rustige en exclusieve uitstraling.

De royale leefverdieping met indrukwekkende zichtlijn, luxe woonkeuken en diepe zonnige tuin vormt het hart van de woning. In combinatie met drie slaapkamers, een luxe badkamer en diverse maatwerk oplossingen is dit een instapklare woning waar design, functionaliteit en woonbeleving naadloos samenkomen.

# WELKOM THUIS











# LICHT, RUST ÉN

# HOOGWAARDIGE MATERIALEN

aan de voorzijde bevindt zich het zitgedeelte, sfeervol ingericht rondom de op maat gemaakte ingebouwde tv-kast. De combinatie van warme kleuren, maatwerk elementen en de visgraatvloer zorgt voor een luxe en tegelijkertijd uitnodigende uitstraling.







# SMAAKVOLLE WOONKEUKEN

Centraal in de woning bevindt zich de eetruimte, die op natuurlijke wijze overloopt in de open keuken aan de achterzijde. De keuken is uitgevoerd met hoogwaardige materialen en een royaal kookeiland met natuurstenen werkblad.







# EEN VERLENGSTUK VAN DE LEEFRUIMTE

De achtertuin van bijna 9 meter diep is fraai aangelegd en voelt als een verlengstuk van de leefruimte. Met volop groen, meerdere zitmogelijkheden en een gezellige eetplek is dit een heerlijke plek om te ontspannen of uitgebreid te tafelen met vrienden en familie. Achter in de tuin bevindt zich bovendien een praktische berging.





EERSTE VERDIEPING

# STIJLVOL IN IEDER DETAIL

Via de stijlvolle open trap bereik je de eerste verdieping, waar de hoogwaardige afwerking van de woning consequent wordt voortgezet. De verdieping voelt rustig, warm en stijlvol aan, waarbij maatwerk, zachte kleurtonen en luxe materialen samenkomen in een sfeervol geheel.



Luxe badkamer, uitgevoerd in een warme en moderne stijl. De ruimte is voorzien van een dubbele wastafel met wastafelmeubel, een ligbad en een ruime inloopdouche.

# INTENS GENIETEN VAN ALLE RUIMTE

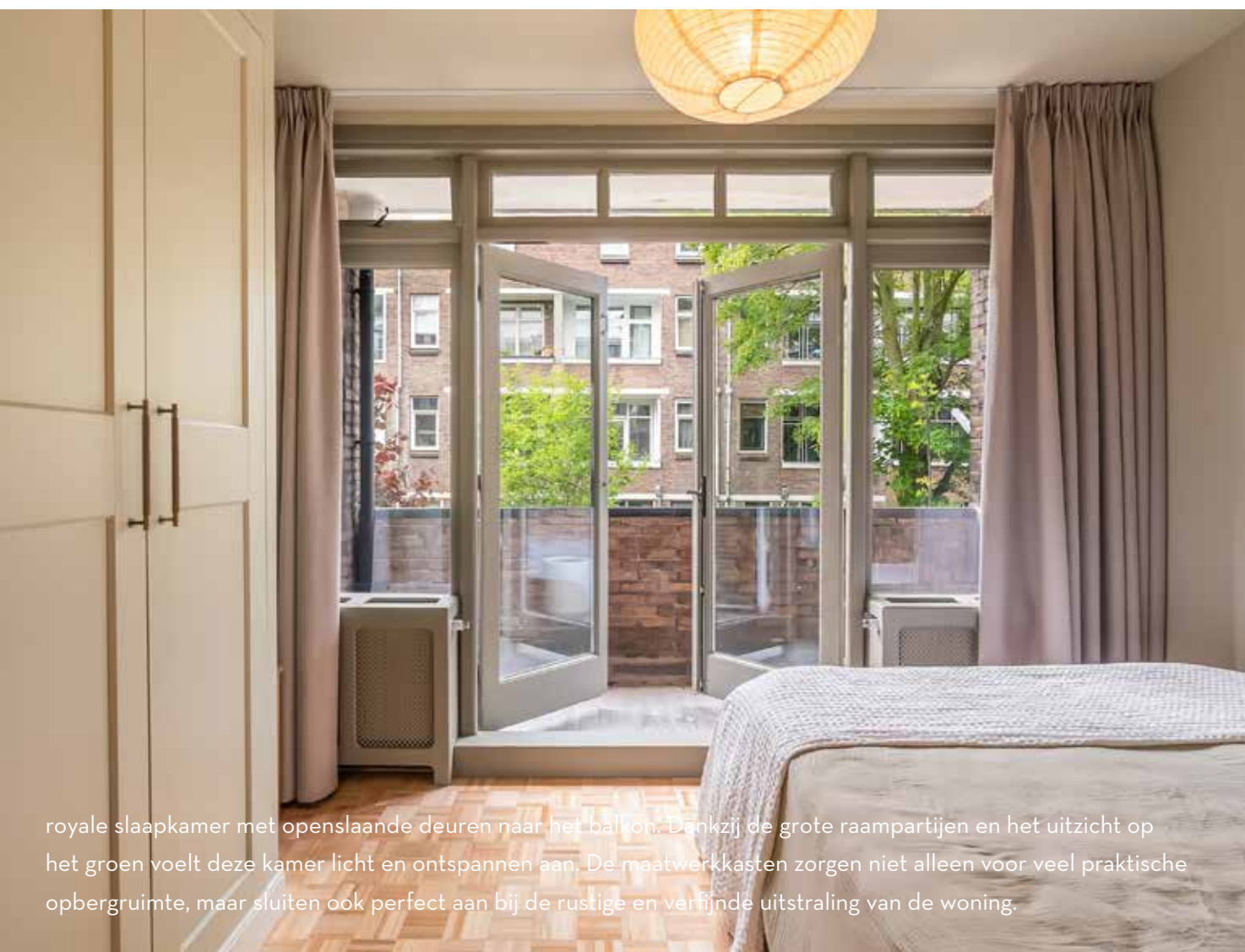
royale slaapkamer  
aan de voorzijde  
is ingericht als  
hoofdslaapkamer  
en beschikt over  
een karakteristieke  
schouw die de  
ruimte extra sfeer en  
karakter geeft.





De gehele eerste verdieping beschikt over drie slaapkamers en een overloop. Op de overloop is bovendien een royale inloopkast gerealiseerd, praktisch ingedeeld en fraai afgewerkt met maatwerk kastruimte.





royale slaapkamer met openslaande deuren naar het balkon. Dankzij de grote raampartijen en het uitzicht op het groen voelt deze kamer licht en ontspannen aan. De maatwerkkasten zorgen niet alleen voor veel praktische opbergruimte, maar sluiten ook perfect aan bij de rustige en verfijnde uitstraling van de woning.





## 1e verdieping

Schaal 1:100



RUST,  
RUIMTE  
EN OVERAL  
DICHTBIJ



De Savornin Lohmanlaan is gelegen in een rustige en prettige woonomgeving met alle dagelijkse voorzieningen binnen handbereik. In de directe omgeving bevinden zich diverse winkels, supermarkten, scholen, horecagelegenheden en sportfaciliteiten. Daarnaast zijn openbaar vervoer en uitvalswegen uitstekend bereikbaar, waardoor je binnen korte tijd in het centrum van Rotterdam bent. Een fijne combinatie van rustig wonen met de dynamiek van de stad dichtbij.





# OVER DRVM MAKELAARS

Vanuit het hart van Rotterdam werken wij met een Rotterdamsche mentaliteit: direct, betrokken en met lef. We richten ons op exclusieve woningen, bijzondere huizen en sprekende appartementen in markante gebouwen op indrukwekkende locaties. Plekken met karakter, die iets vertellen over de mensen die er wonen of willen wonen.

## Wat je van ons mag verwachten

Voor de maximale opbrengst en het sluiten van de beste deals gaan wij altijd voor het hoogst haalbare. Met onze ervaring als makelaar, opdrachtgever en ondernemer begrijpen we precies wat nodig is om een woning echt te laten spreken.

Zodat uiteindelijk alles klopt en je vol trots kunt zeggen:

**Waar ik woon is wie ik ben.**



**DRVM.  
WAAR JE  
WOONT  
IS WIE JE  
BENT.**

---



Boompjes 680 || 3011 XZ || Rotterdam  
010 2170117 || [info@drvm.nl](mailto:info@drvm.nl) || [drvm.nl](http://drvm.nl)



De Savornin Lohmanlaan 81 A // 30