

Vraagprijs
€ 795.000 k.k.

45

GREVELINGENLAAN

**BURGH-
HAAMSTED**

KENMERKEN

SOORT WONING:
eengezinswoning

ENERGIELABEL:
D

BOUWJAAR:
1970

WOONOPPERVLAKTE:
119 m²

INHOUD:
504 m³

PERCELOPPERVLAKE:
1180 m²



OMSCHRIJVING

Inclusief waarde cheque van € 35.000,-- voor kunststof kozijnen, uit te voeren in een kleur naar keuze. Een mooie kans om direct een grote stap te zetten richting een eigentijdse uitstraling.

Ruim en vrij wonen aan de Grevelingenlaan – vrijstaande woning met garage in geliefd Burgh-Haamstede

Op één van de mooiste plekken van Schouwen-Duiveland, in een groene en rustige woon-omgeving, staat deze ruime vrijstaande woning met garage. Gelegen op een royaal perceel van 1.180 m² eigen grond, biedt deze woning volop ruimte, privacy en comfort — ideaal voor gezinnen én voor wie gelijkvloers wil wonen.

De woning bevindt zich in een ruim opgezette wijk nabij het gezellige centrum van Haamstede. Hier geniet u van de rust van het Zeeuwse buitenleven, terwijl alle voorzieningen binnen handbereik zijn. De omgeving met onder meer de Vroongronden en het Gadrabos nodigt uit tot wandelen, fietsen en genieten van de natuur.

Indeling, begane grond

Via de entree komt u in de hal met toilet en fonteintje. Aansluitend bevindt zich de badkamer met inloopdouche, wastafel en handdoeken-radiator. De slaapkamer op de begane grond met twee vaste kasten maakt deze woning bovendien levensloopbestendig. De lichte L-vormige woonkamer is voorzien van een sfeervolle open haard en openslaande deuren naar het terras, waardoor binnen en buiten op een natuurlijke manier in elkaar overgaan. De open keuken beschikt over moderne inbouw-apparatuur: spoelbak, inductiekookplaat, afzuigkap, combimagnetron/oven, koelkast en vaatwasser.

Eerste verdieping

De overloop biedt toegang tot een praktische cv-kast en drie ruime slaapkamers.

- Eén slaapkamer met een dakkapel en wastafel.

- De tweede badkamer is eveneens voorzien van een dakkapel, en beschikt over een ligbad, inloopdouche, wastafel en zwevend toilet.
- Eén slaapkamer met een dakkapel, eigen wastafel en toegang tot een balkon met uitzicht over de groene omgeving.

Algemeen

De woning is gedeeltelijk voorzien van dubbel glas. Verwarming en warm water via een Nefit Topline cv-combiketel (2007). Alle vloeren zijn voorzien van laminaat, wat zorgt voor een verzorgd en eigentijds geheel. De grote rondom gelegen tuin is verzorgd en onderhoudsvriendelijk en biedt verschillende terrassen en plekjes, perfect om op elk moment van de dag van zon of schaduw te genieten. Hier heeft u volop privacy en rust — een heerlijke plek om te ontspannen. De aangebouwde garage biedt extra bergruimte of de mogelijkheid om een hobbyruimte te realiseren.

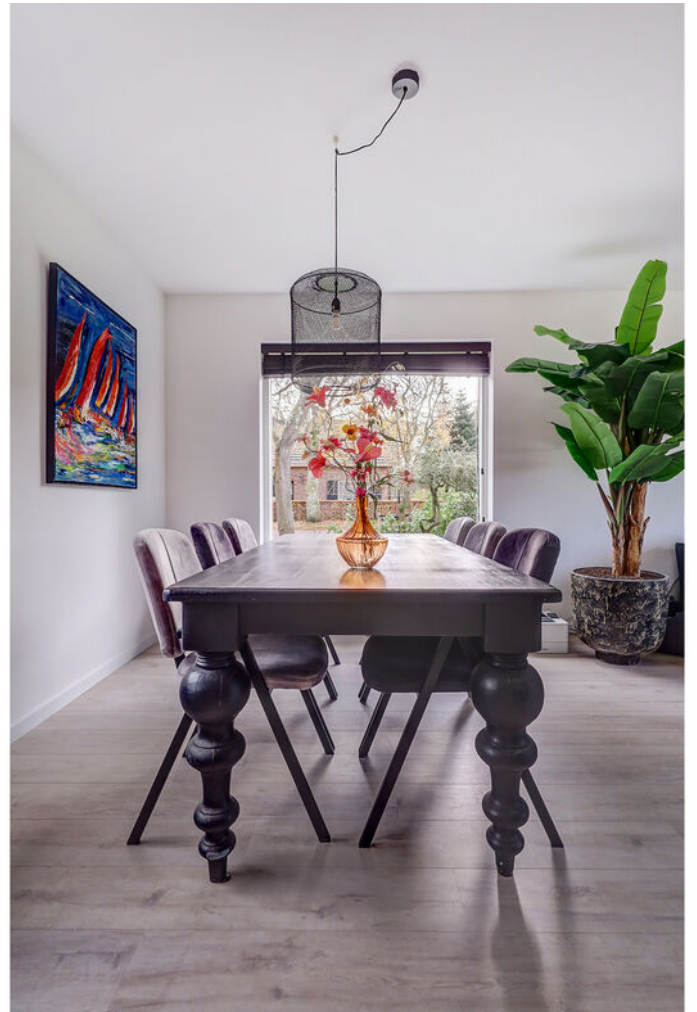
Omgeving: Burgh-Haamstede is een levendig dorp met twee sfeervolle kernen: Burgh en Haamstede. Samen met Westenschouwen en Nieuw-Haamstede vormt het een groene en gezellige woonomgeving met alle dagelijkse voorzieningen binnen handbereik: supermarkten, winkels, sportverenigingen, horeca en openbaar vervoer. Ook aan gezinnen is gedacht: er zijn twee basisscholen, een peuterspeelzaal en een (groen) kinderdagverblijf in de directe omgeving. Binnen 15 minuten bent u in monumentenstad Zierikzee en steden als Rotterdam en Antwerpen liggen op slechts een uur rijden.

Kortom, Grevelingenlaan 45 biedt u:

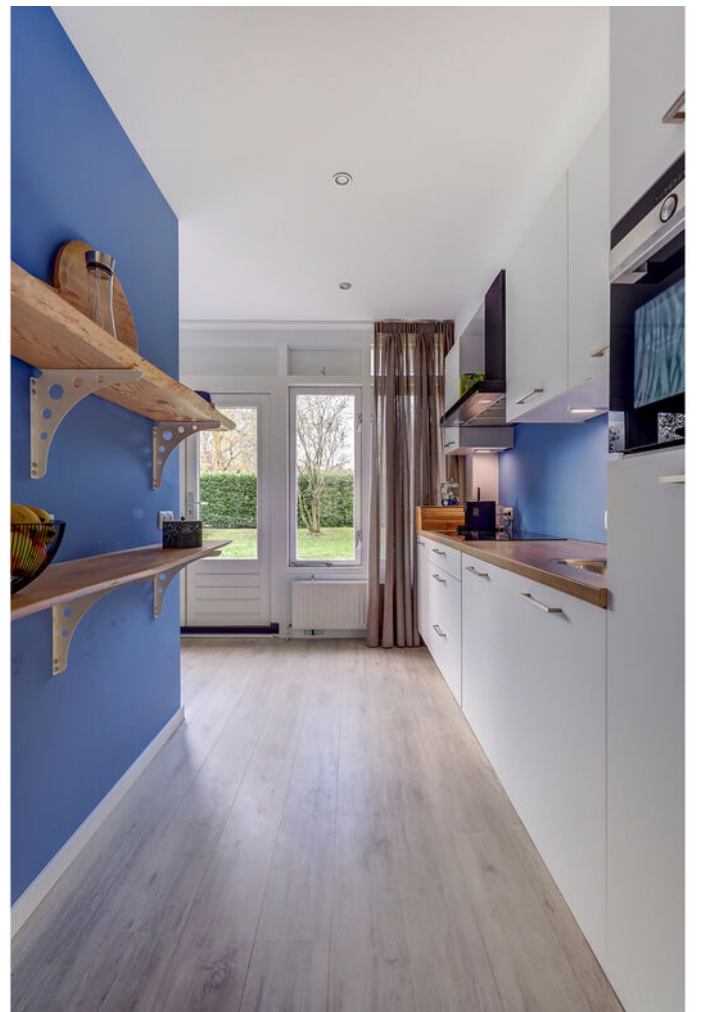
- Een vrijstaande woning met garage op 1.180 m² eigen grond
- Drie slaapkamers en twee badkamers
- Slaap- en badkamer op de begane grond (levensloopbestendig)
- Lichte woonkamer met open haard en openslaande deuren
- Fraai aangelegde tuin met veel privacy

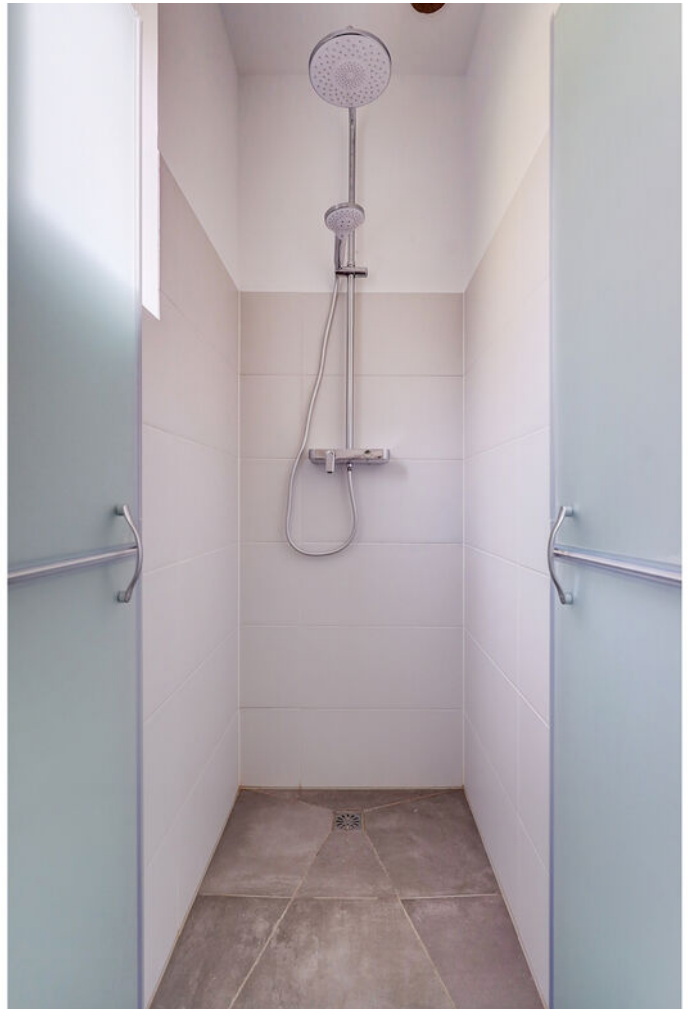
An aerial photograph of a residential neighborhood in autumn. The houses are surrounded by trees with yellow and orange foliage. In the background, there are open fields and a line of trees under a cloudy sky. A semi-transparent blue rectangle is overlaid on the right side of the image, containing white text.

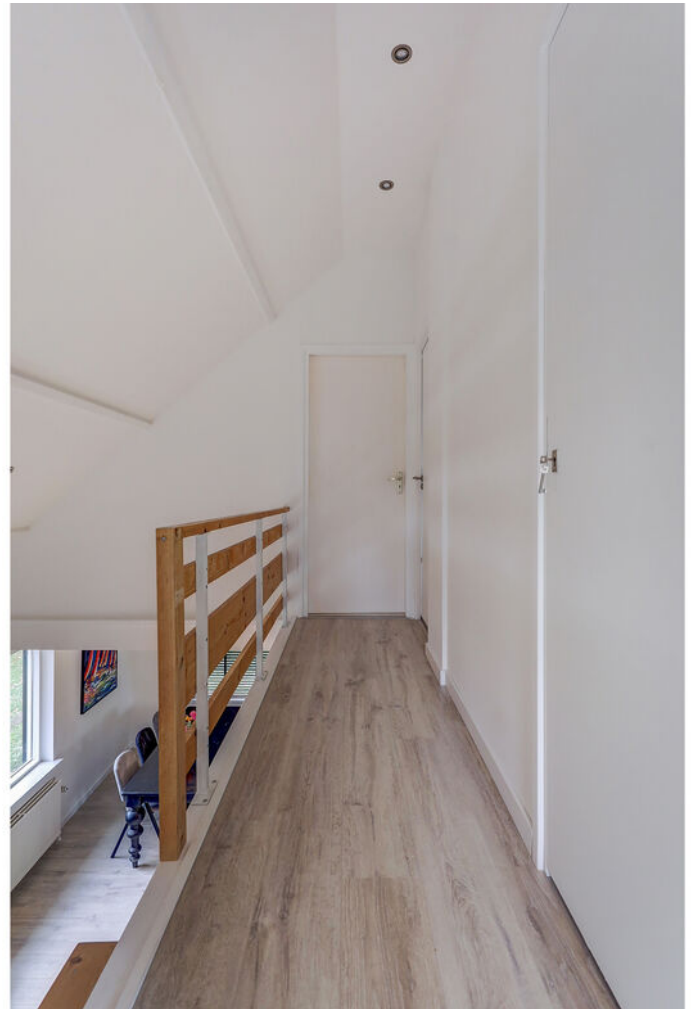
**Gelegen in
een groene
rustige
omgeving.**

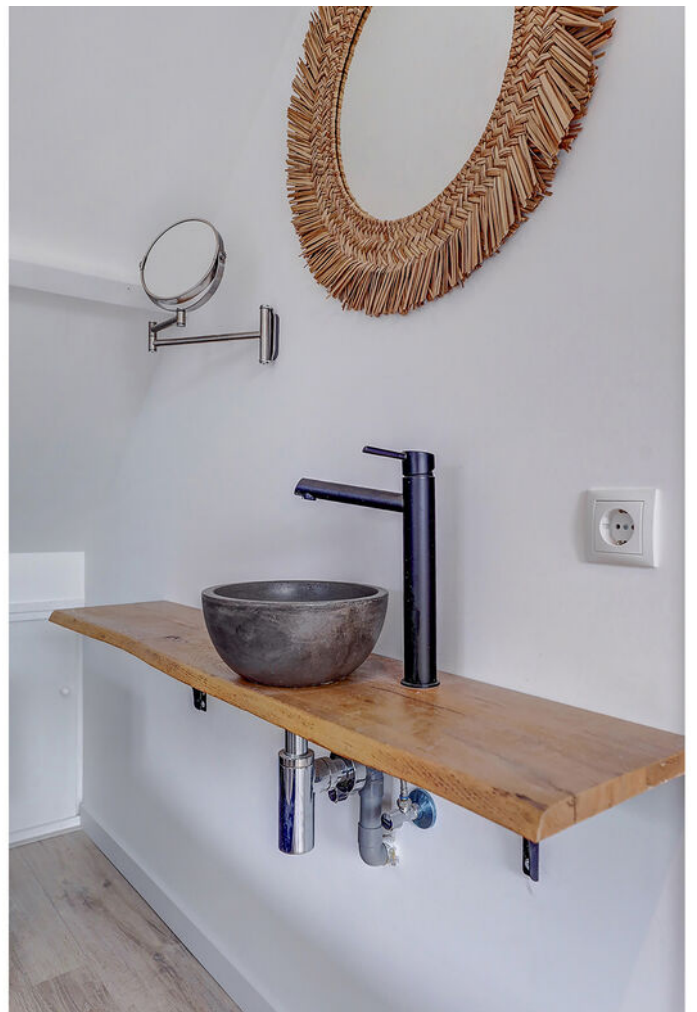








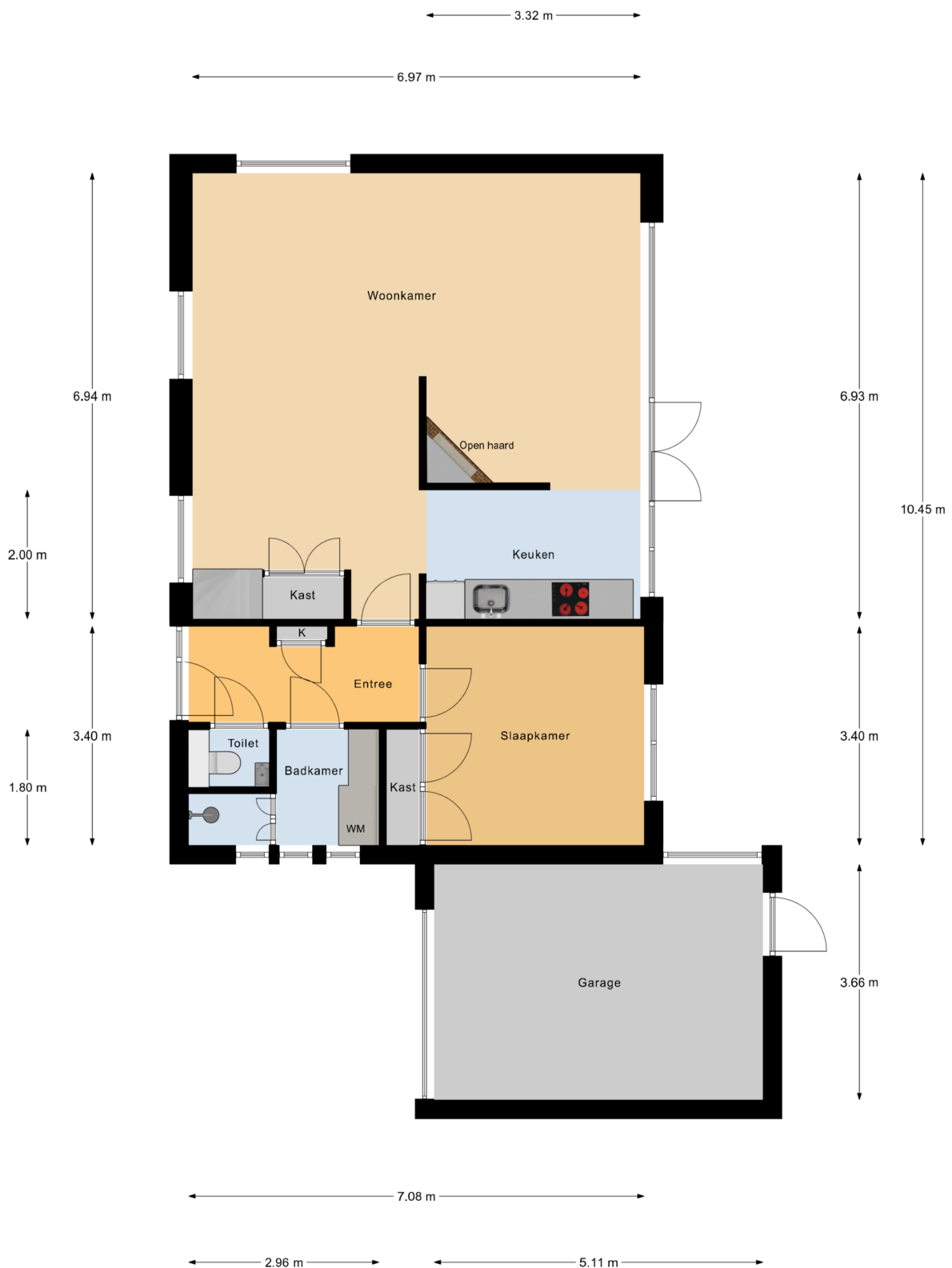






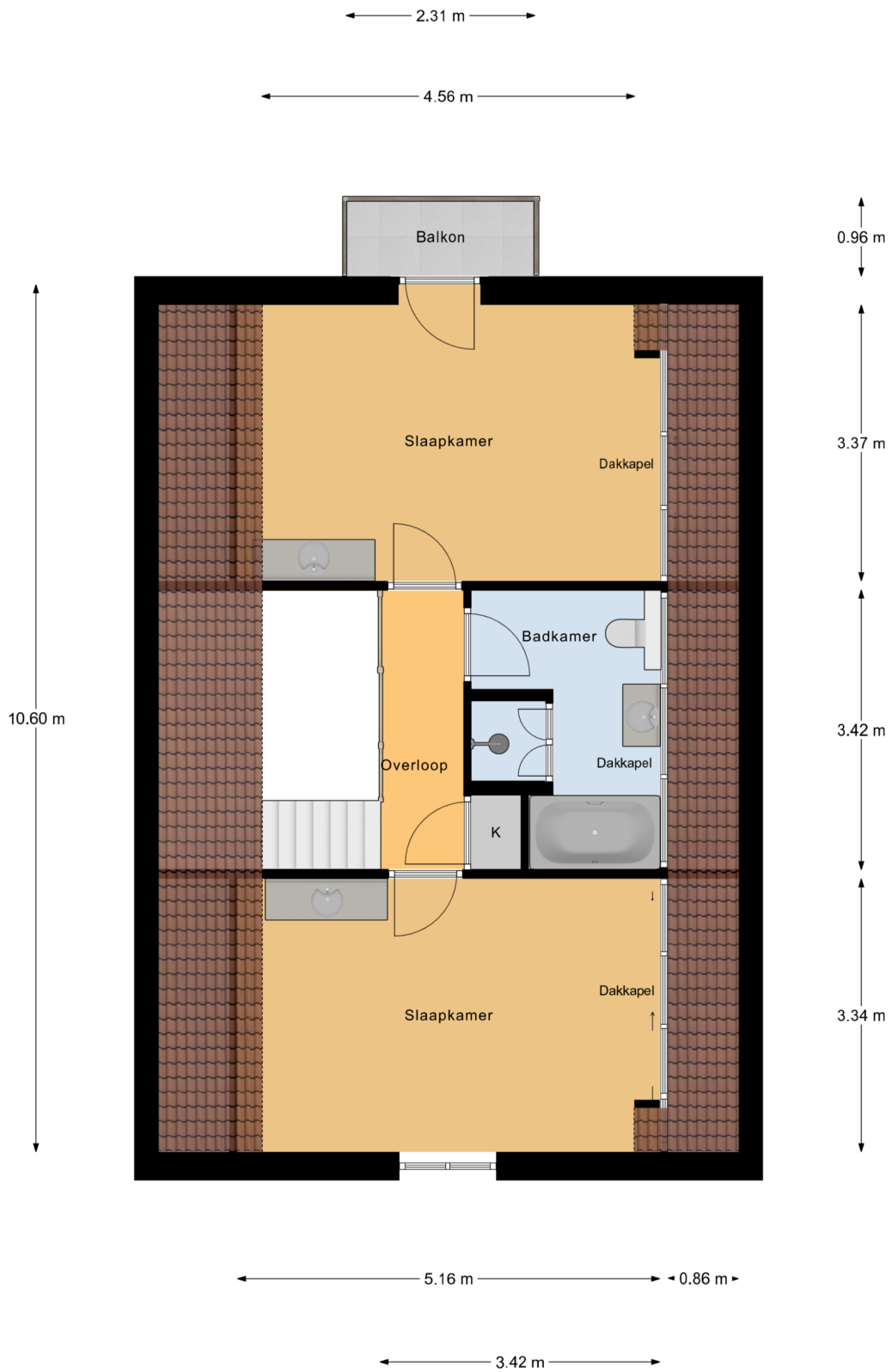


PLATTEGROND



Begane Grond

PLATTEGROND



1e Verdieping

KADASTRALE KAART

Kadastrale kaart

Uw referentie: Grevelingenlaan 45

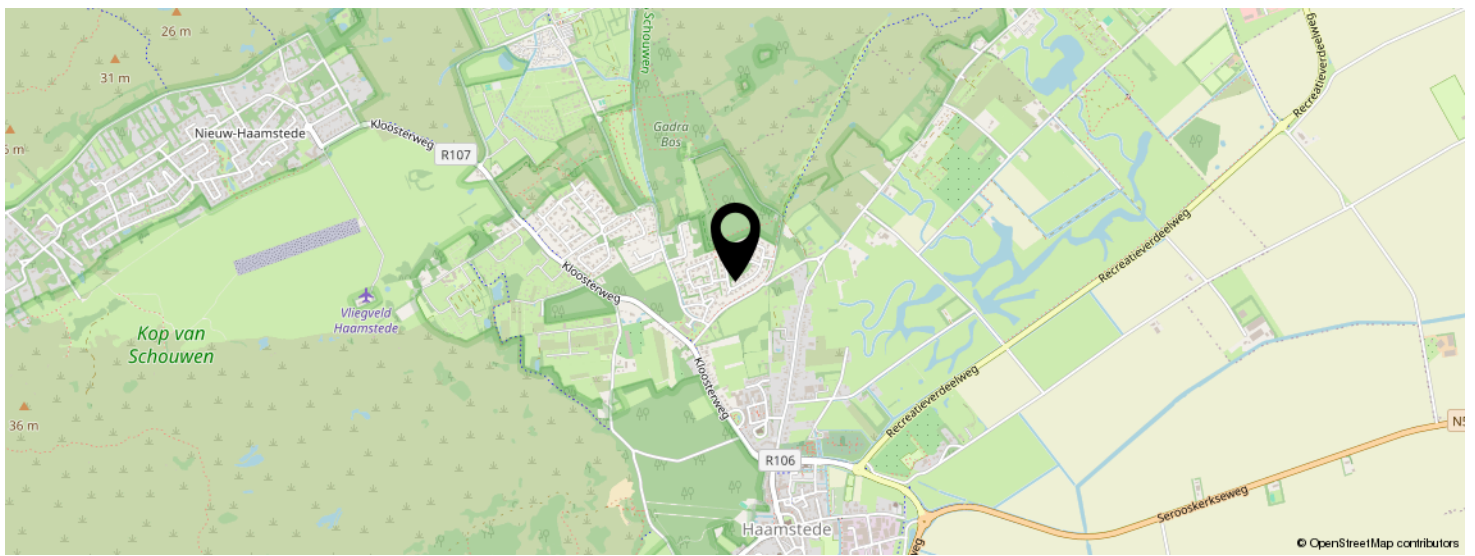
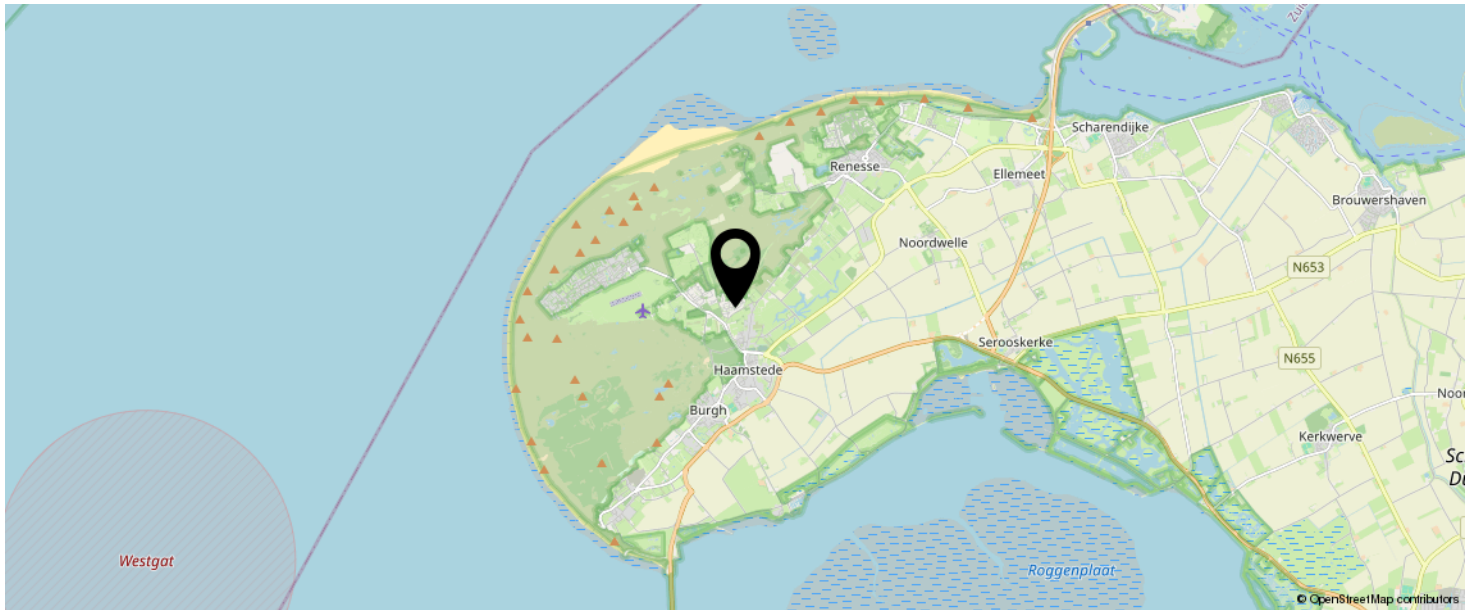


12345 Perceelnummer	Deze kaart is noordgericht	Schaal 1: 500	
25 Huisnummer	Vastgestelde kadastrale grens	Kadastrale gemeente Westerschouwen	
— Vastgestelde kadastrale grens	Voorlopige kadastrale grens	Sectie F	
— Voorlopige kadastrale grens	Administratieve kadastrale grens	Perceel 1557	
— Administratieve kadastrale grens	Bebouwing		
— Bebouwing			

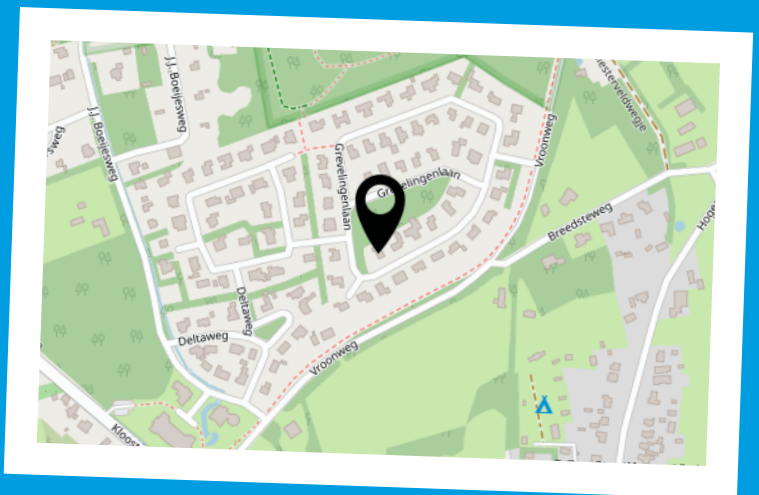
Voor een eensluitend uittreksel, geleverd op 11 november 2025
De bewaarder van het kadaster en de openbare registers

Aan dit uittreksel kunnen geen betrouwbare maten worden ontleend.
De Dienst voor het kadaster en de openbare registers behoudt zich de intellectuele eigendomsrechten voor, waaronder het auteursrecht en het databankenrecht.

LOCATIE OP DE KAART



**KOM JIJ HIER
BINNENKORT
WONEN?**



LIJST VAN ZAKEN

	BLIJFT ACHTER	GAAT MEE	TER OVERNAME
Woning - Interieur			
(Voorzet) openhaard met toebehoren	X		
Verlichting, te weten			
- inbouwspots/dimmers	X		
- opbouwspots/armaturen/lampen/dimmers			X
- losse (hang)lampen			X
Raamdecoratie/zonwering binnen, te weten			
- gordijnrails	X		
- gordijnen			X
- jaloezieën			X
Vloerdecoratie, te weten			
- laminaat	X		
Woning - Keuken			
Keukenblok (met bovenkasten)	X		
Keuken (inbouw)apparatuur, te weten			
- kookplaat	X		
- afzuigkap	X		
- combi-oven/combimagnetron	X		
- koelkast	X		
- vaatwasser	X		
Woning - Sanitair/sauna			
Toilet met de volgende toebehoren			
- toilet	X		
- toiletrolhouder	X		
- toiletborstel(houder)	X		
- fontein	X		

LIJST VAN ZAKEN

	BLIJFT ACHTER	GAAT MEE	TER OVERNAME
Badkamer met de volgende toebehoren			
- ligbad	X		
- douche (cabine/scherm)	X		
- wastafel	X		
Woning - Extérieur/installaties/veiligheid/energiebesparing			
Rookmelders	X		
(Klok)thermostaat	X		
Oplaadpunt elektrische auto	X		
Warmwatervoorziening, te weten			
- CV-installatie	X		
Tuin - Inrichting			
Tuinaanleg/bestrating	X		
Beplanting	X		

BEKIJK DEZE WONING ONLINE!

<https://grevelingenlaan45burgh-haamstede.nl>

HANSE
HOUSE
MAKELAARDIJ

Grevelingenlaan 45, Burgh-Haamstede



SCAN DEZE CODE EN BEKIJK
DE WONING OP JE MOBIEL!



INTERESSE IN DEZE WONING?



Neem vrijblijvend
contact met ons op!

Hanse+Hanse Makelaardij

Noordstraat 8

4328 AL, Burgh-Haamstede

0111-655777

info@hansehanse.nl

www.hansehanse.nl

HANSE
HANSE
MAKELAARDIJ