



Villa 'De Voort'

Oudestraat 1, Neede

Oudestraat 1, Neede

Statige Villa De Voort, luxueus en elegant in het gezellige centrum van Neede

Villa De Voort is, met de witgepleisterde muren, het indrukwekkende formaat en de verfijnde architectuur, beslist een beeldbepalende villa in hartje Neede. Misschien is dit fraaie gemeentelijke monument regelmatig onderwerp geweest van uw dagdromen; in dat geval hebben we mooi nieuws, want we mogen – met gepaste trots - dit magnifieke huis aanbieden.

De Oudestraat is – zoals de naam doet vermoeden – de oudste straat van het dorp. De kerk dateert al van de vroege 13e eeuw, toen de oude hessenweg (de handelsweg tussen Vreden, DU en Deventer) vele bezoekers langsbracht. Zo breidde het dorp zich steeds verder uit en later werd Havezate De Kamp gebouwd. Enkele eeuwen later brachten de nabijgelegen textiel fabrieken de welvaart naar Neede en de textielmagnaat Ter Weeme liet in 1880 deze fraaie villa bouwen: een neoclassicistisch ontwerp met eclectische details en - met een kleine 400 m² aan woonoppervlak - ruim bemeten. Nu ligt De Voort dit het warmkloppende hart van dit gezellige dorp en wordt deze charmante villa omringd door een ruime tuin. De huidige bewoners hebben het huis van onder tot boven gerenoveerd en aangepast aan de maatstaven en normen van de huidige tijd, waardoor het vol 19e-eeuwse charme zit, maar ook toegerust is met het leefcomfort van nu. Ook is de rechtervleugel ingericht om te slapen en baden op de begane grond. Tevens bevindt zich boven de rechtervleugel een aantrekkelijk gastenverblijf, met keuken en berging.

Neede Het huis ligt op een paar minuten wandelen vanaf het centrum van Neede, met gezellige winkelstraten, de bakker, slager en groenteman, en uiteraard de horeca. Door het kleurrijke textielverleden van dit plaatsje, staan er verspreid door Neede bijzonder fraaie en markante villa's, waardoor het bekende Rondje Neede, dat langs dorp en natuur gaat, een heerlijk tijdverdrijf is. Op tien minuten afstand vindt u plaatsen als Lochem, Borculo, Groenlo, Diepenheim, Eibergen en Haaksbergen. De grote stad, in de vorm van bijvoorbeeld Enschede en Hengelo, liggen op een ideale 20 minuten afstand (de N18 ligt vlakbij).

ALGEMEEN:

- **Bouwjaar** : 1880
- **Inhoud** : 1.872 m³
- **Woonoppervlakte** : 396 m²
- **Overig inpandige ruimte** : 51 m²
- **Gebouw gebonden buitenruimte** : 40 m²
- **Externe bergruimte** : 95 m²
- **Perceeloppervlakte** : 985 m²
- **Energie label** : E
- **Status** : Gemeentelijk monument
- **Verwarming** : Cv-gas met radiatoren, vloerverwarming en 3 gaskachels
- **Isolatie** : Dakisolatie, muurisolatie, zoldervloerisolatie, gedeeltelijk dubbel glas, voorzetramen
- **Aanvaarding** : In overleg

Deze woning is voorzien van een bouwtechnische keuring en een energielabel.





BEGANE GROND

De klassieke voorgevel is verdeeld in vijf traveeën, met in het midden de entree. De hal is licht en ruim, en boordevol ambiance door de lambrisering en de houten vloeren. Vanuit de vestibule toegang tot de centrale hal met de fraaie bordestrap en de toegang tot respectievelijk woonkamer, salon, keuken, kelder, WC en de tuinkamer.

De woonkamer bevindt zich aan de linkerzijde, van oudsher was dit de verdeling van dergelijke huizen: links de heer en dame des huizes, rechts de helpende handen. De living is licht en zonnig, met een plavuizenvloer en een fraaie, Franse zandstenen schouw rondom de gaskachel. Aan de voorzijde een erker en aan de achterzijde de en-suite-deuren naar de salon. De salon is de plek voor gezellige diners met vrienden en familie, om aansluitend samen rond de haard de avond te besluiten. De achterzijde bevat harmonicadeuren zodat er een volledige opening ontstaat naar de tuin.



De gezellige keuken is landelijk van karakter, op maat gemaakt en van alle gemakken voorzien. Er is inbouwapparatuur in de vorm van een afwasmachine en een hetelucht combimagnetron. Onder de landelijke schouw met afzuigkap een inductieplaat.

Aan de voorzijde rechts de royale werkkamer, met een schouw en gashaard en de serre, die niet mag ontbreken in dergelijke huizen.

Aansluitend toegang tot de slaapvleugel op de begane grond. Hier bevinden zich de bijkeuken, een badkamer met ligbad met douche, wc en wastafel en een heerlijke slaapkamer met openslaande deuren naar de tuin. Bijzonder: de woonkamer, serre en salon zijn voorzien van het originele glas-in-lood, dat voor het grootste gedeelte in thermopane-glas is gezet.









VERDIEPING

De grote bordestrap brengt ons naar de eerste verdieping. Hier bevinden zich drie flinke slaapkamers. De ouderslaapkamer is gesitueerd aan de voorzijde van het huis en is ingericht als een boudoir, met een eigen kleedkamer met indrukwekkend mooie, handgemaakte houten inbouwkasten en een wastafel. Deze kamer beschikt tevens over een balkon en een haard. De kamer aan de achterzijde links beschikt over een riant dakterras en een haardpartij.

Er is een separate WC en een badkamer met ligbad, inloopdouche en een wastafel.









STUDIO

Het gastenverblijf is schitterend, 50 m² met twee lichtstraten, waardoor de ruimte zonovergoten is. Deze bevat ook een geheel ingerichte keuken met afwasmachine, ijskast, heteluchtoven en een inductieplaat. Zolder

De zolderverdieping beschikt over twee bergzolders, een waskamer met aansluitingen voor wasmachine en -droger en een schitterende slaapkamer.





EXTERIEUR

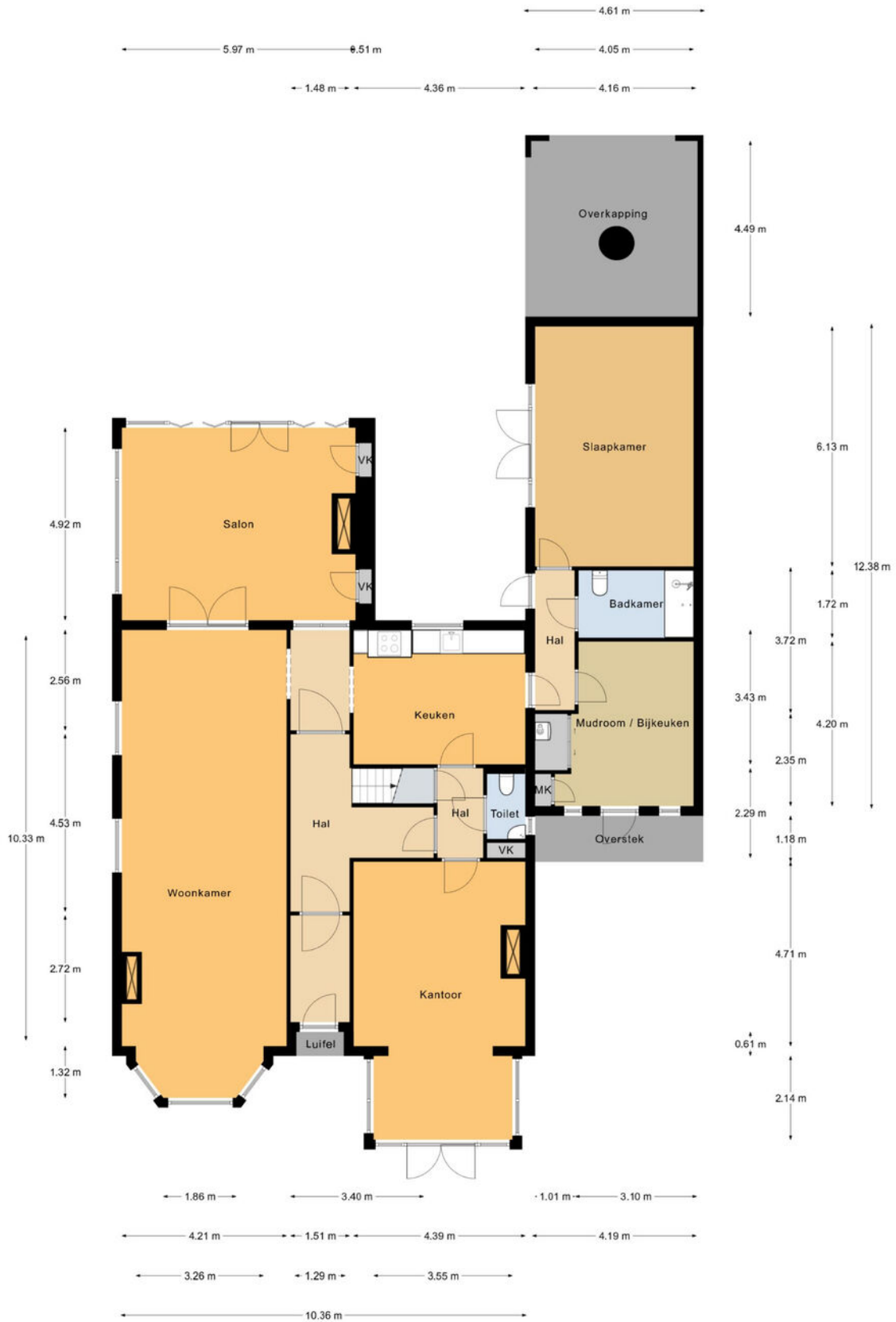
Het huis staat op een ruim perceel van bijna 1.000 m². Er is een fijne achtertuin op het oosten en een schitterende siertuin aan de voorzijde van het huis. Achter de salon is een zonneterras ingericht. Hier is tevens een ruim gazon en een overdekt terras, waar het uitstekend loungen is op zomerse dagen. Tevens beschikt de tuin over een grote openhaard, waar het met zitplaatsen voor acht personen ook op koelere momenten van de dag prima toeven is. Het perceel is ommuurd en dit zorgt ervoor dat u hier volkomen privacy geniet.

De grote garage (100 m²) leent zich prima voor uw oldtimer-collectie, maar zou ook een goede plek zijn voor bedrijvigheid aan huis.



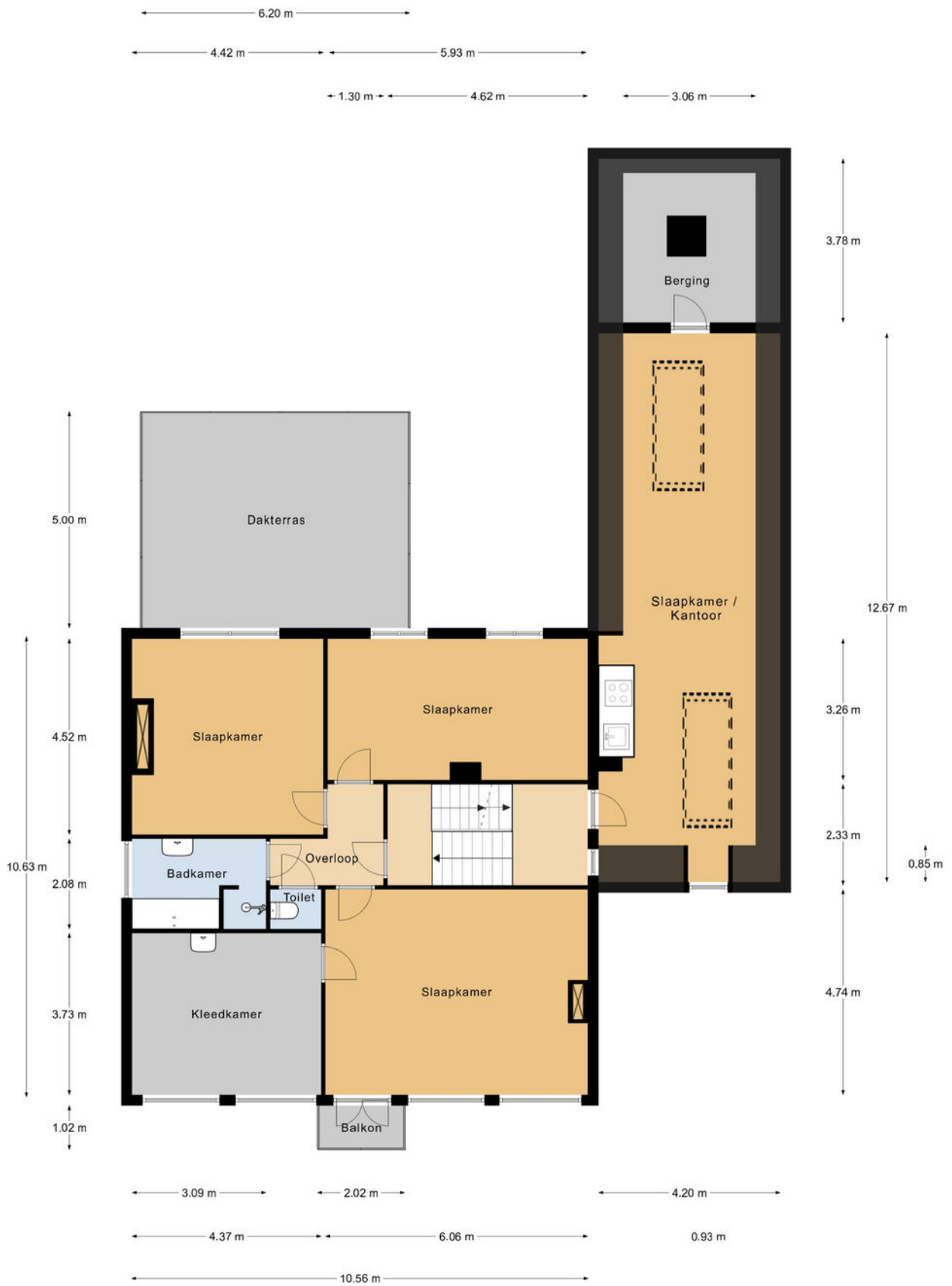


BEGANE GROND



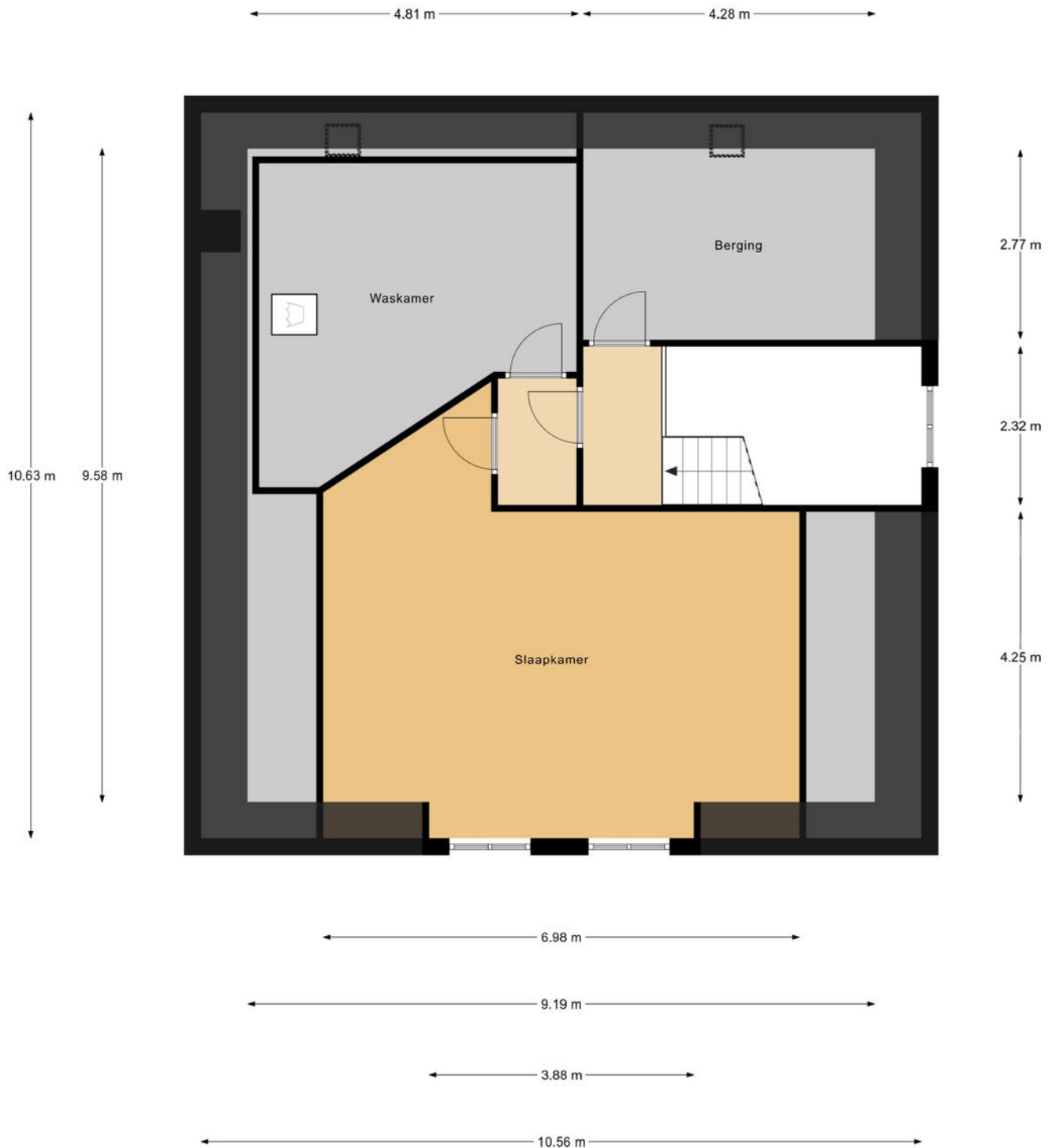
Aan de plattegronden kunnen geen rechten worden ontleend.
© Relax www.realax.nl

VERDIEPING



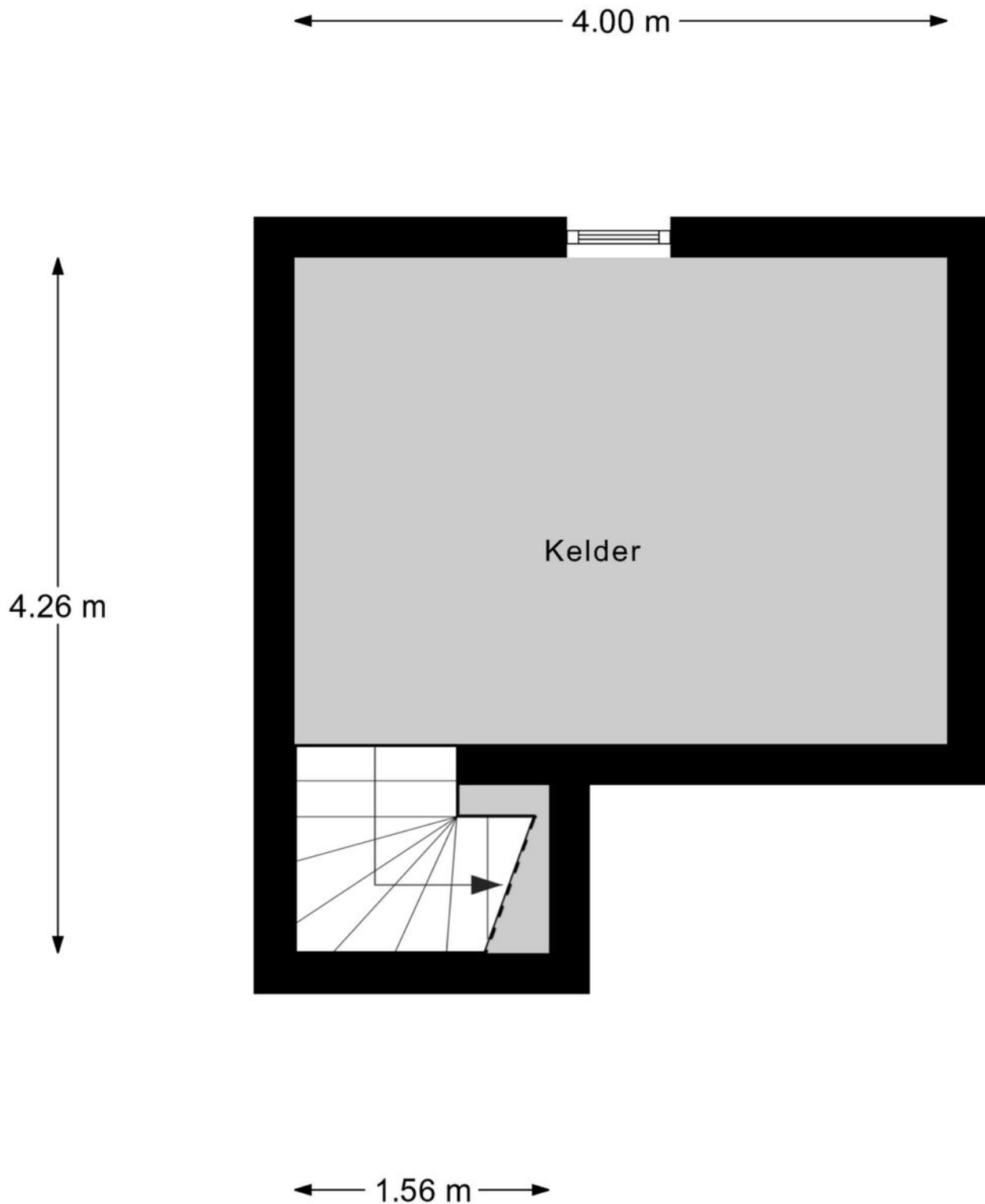
Aan de plattegronden kunnen geen rechten worden ontleend.
© Realax www.realax.nl

ZOLDER



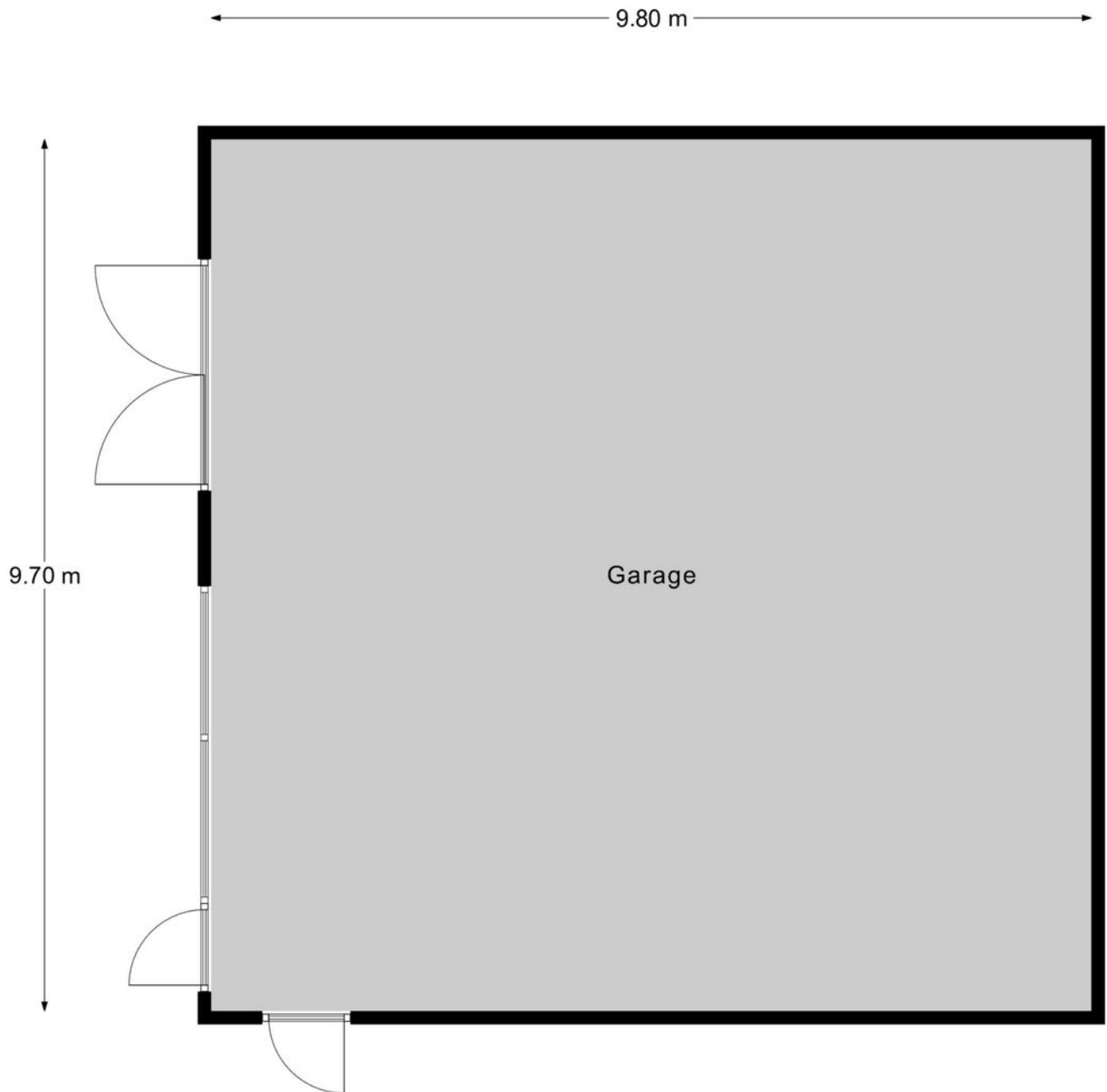
Aan de plattegronden kunnen geen rechten worden ontleend.
© Relax www.realax.nl

KELDER



Aan de plattegronden kunnen geen rechten worden ontleend.
© Relax www.realax.nl

GARAGE

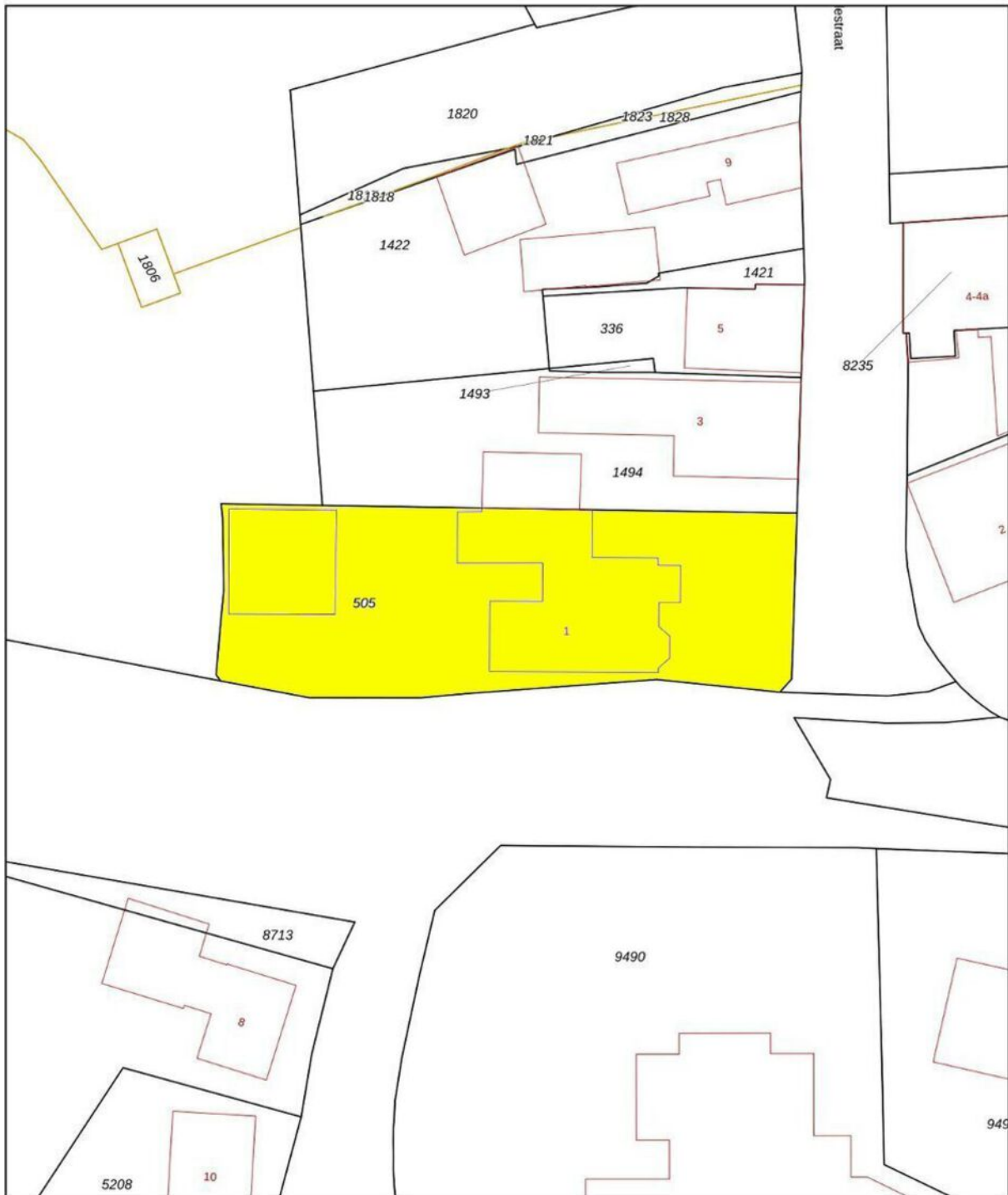







Aan de plattegronden kunnen geen rechten worden ontleend.
© Realax www.realax.nl

KADASTER

Kadastrale kaart

Uw referentie: Almenseweg 39



12345 25	Deze kaart is noordgericht Perceelnummer Huisnummer	Schaal 1: 500	kadaster 
	Vastgestelde kadastrale grens	Kadastrale gemeente Neede	
	Voorlopige kadastrale grens	Sectie I	
	Administratieve kadastrale grens	Perceel 505	
	Bebouwing		

Voor een eensluitend uittreksel, geleverd op 15 september 2025
De bewaarder van het kadaster en de openbare registers

Aan dit uittreksel kunnen geen betrouwbare maten worden ontleend.
De Dienst voor het kadaster en de openbare registers behoudt zich de intellectuele eigendomsrechten voor, waaronder het auteursrecht en het databankenrecht.



deHaan // Schippers
MAKELAARS EN TAXATEURS

LARENSEWEG 53, 7241 CM LOCHEM | T. (0573) 258 258 | INFO@DEHAANSCHIPPERS.NL



makelaars - bedrijfsmakelaars - assurantiën - hypotheke