

Vijfkamp 47

Krimpen aan den IJssel

[//www.svmakelaardij.nl/aanbod/vijfkamp-47-krimpen-aan-den-ijssel/1506](http://www.svmakelaardij.nl/aanbod/vijfkamp-47-krimpen-aan-den-ijssel/1506)

€ 579.500 k.k.



Kenmerken

Type	Eengezinswoning
Bouwjaar	1991
Woonoppervlakte	125 m²
Kamers	4
Slaapkamers	3
Perceeloppervlakte	246 m²
Inhoud	529 m³
Aanvaarding	In overleg



Omschrijving

Levensloopbestendig wonen met garage, eigen oprit, zonnige tuin én centrale ligging!

Deze aantrekkelijke woning combineert het gemak van gelijkvloers wonen met verrassend veel extra ruimte op de verdieping. Dankzij de aanwezigheid van een badkamer en een slaapkamer op de begane grond is de woning ideaal voor levensloopbestendig wonen! Tegelijkertijd bieden de twee slaapkamers op de verdieping volop mogelijkheden voor een gezin, gasten, hobbyruimte of extra werkplek. De woning is instapklaar en keurig onderhouden met een nette keuken (2025), badkamer met ligbad en douche, een praktische bijkeuken en een lichte woonkamer met vrij uitzicht. Ook buiten is het volop genieten in de fraai aangelegde groene achtertuin met meerdere fijne plekken om te ontspannen, tuinieren of zittend op het terras. Daarnaast heeft u de luxe van een royale inpandige garage en parkeergelegenheid op eigen terrein, ideaal! Gelegen op een zeer rustige locatie in een geliefde woonwijk, op circa 246 m² eigen grond met alle dagelijkse voorzieningen zoals winkels, scholen, openbaar vervoer, gezondheidscentrum en sportfaciliteiten in de directe omgeving.

Kortom: een comfortabele levensloopbestendige semi-bungalow met veel woonplezier!

U KIEST VOOR DEZE WONING, OMDAT:

- * U levensloopbestendig kunt wonen met alle leefruimtes gelijkvloers!
- * Er een royale inpandige garage is en u kunt parkeren op eigen terrein!
- * U kunt genieten van een heerlijke groene achtertuin met terras!
- * Alle dagelijkse voorzieningen zich op korte afstand bevinden!

Omschrijving

Begane grond:

- * Overdekte entree, hal voorzien van plavuizen vloer, meterkast, trapopgang met vaste kast en licht betegeld zwevend toilet met fonteintje.
- * Royale living van ca. 43 m2 bestaande uit een woonkamer en halfopen keuken. De woonkamer is voorzien van plavuizen vloer en heeft prachtig vrij uitzicht aan de voorzijde.
- * Nette halfopen keuken (2025) voorzien van plavuizen vloer, gaskookplaat, afzuigkap, oven, vaatwasser en koel-/vrieskast. Vanuit de keuken is er een deur naar de achtertuin en de bijkeuken.
- * Slaapkamer I gelegen aan de achterzijde van ca. 4.08 x 3.44 voorzien van plavuizen vloer en deur naar de achtertuin.
- * Volledig betegelde badkamer van ca. 2.11 x 1.85 voorzien van ligbad, separate douchecabine en wastafel.
- * Inpandige garage voorzien van garagedeur, separate loopdeur (2024) aan de voorzijde en bergvliering. Doorgang naar de praktische bijkeuken voorzien van plavuizen vloer, aansluiting voor de wasmachine/droger, vaatwasser en deur naar de achtertuin of keuken.

1e Verdieping:

- * Overloop voorzien van laminaat vloer.
- * Slaapkamer II gelegen aan de voorzijde van ca. 4.67 x 4.62 voorzien van vloerbedekking.
- * Slaapkamer III gelegen aan de achterzijde van ca. 6.98 x 3.52 voorzien van Velux dakraam (2024) en laminaat vloer. Tevens is hier een inloopkast en de opstelplaats van de CV ketel.

Tuin:

- * Royale voortuin met eigen oprit en toegang tot de inpandige garage.
- * Fraai aangelegde groene achtertuin met meerdere fijne plekken om te ontspannen, tuinieren of genieten op het terras.

Bijzonderheden:

- * Volledig geïsoleerd en Meranti kozijnen met dubbel glas.
- * Buitenzonwering verdieping voorzijde.
- * Professioneel buitenschilderwerk 2025.
- * Keuken en mechanische ventilatie 2025.
- * Oplevering in overleg.

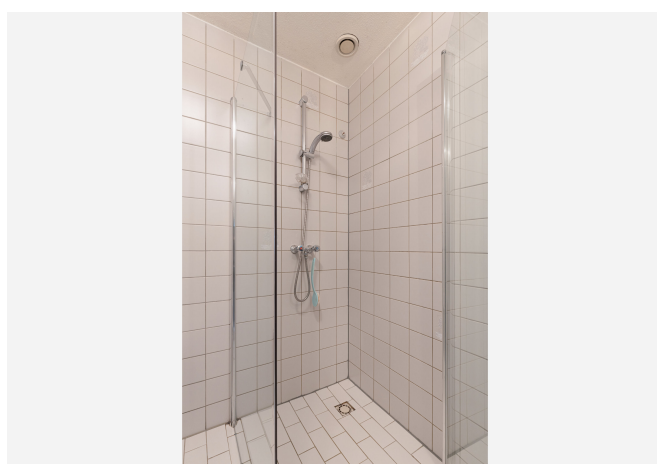
Foto's



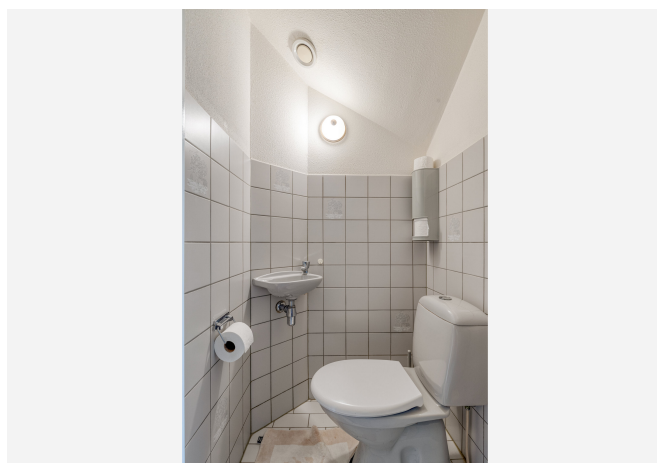
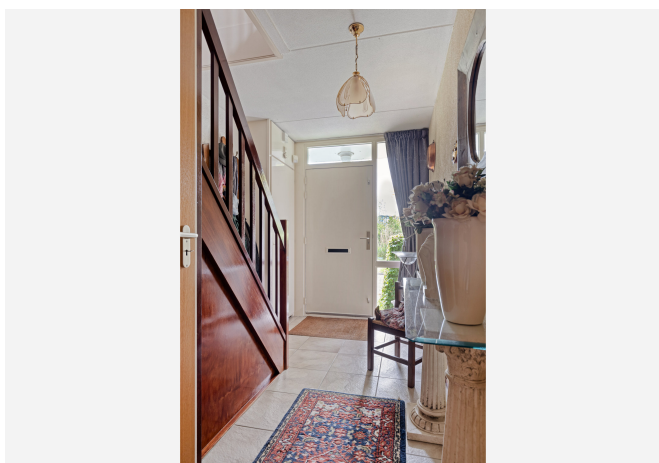
Foto's



Foto's



Foto's



Foto's



Foto's



Foto's

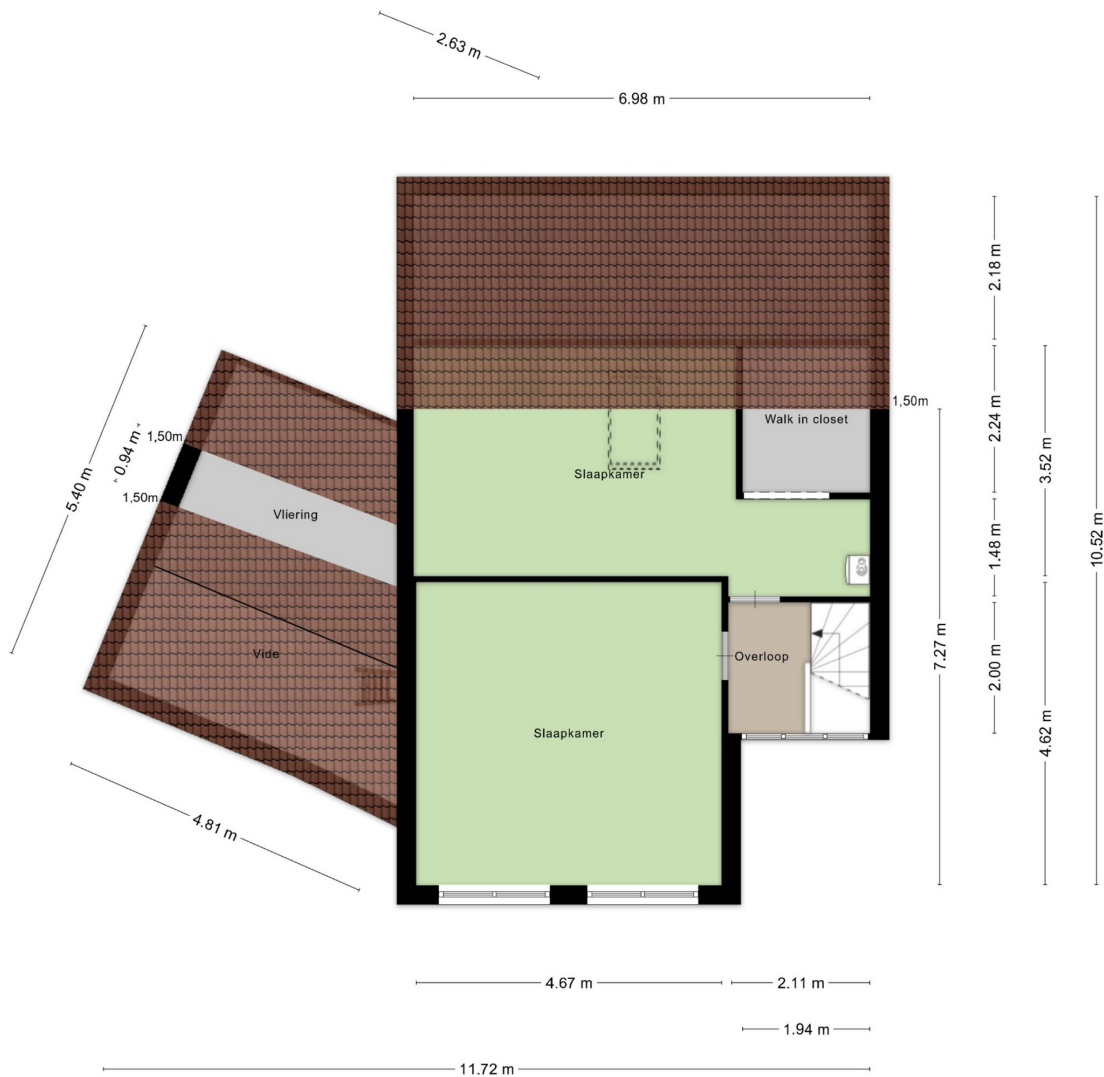


Plattegrond



Aan de plattegronden kunnen geen rechten worden ontleend
© Zibber www.zibber.nl

Plattegrond

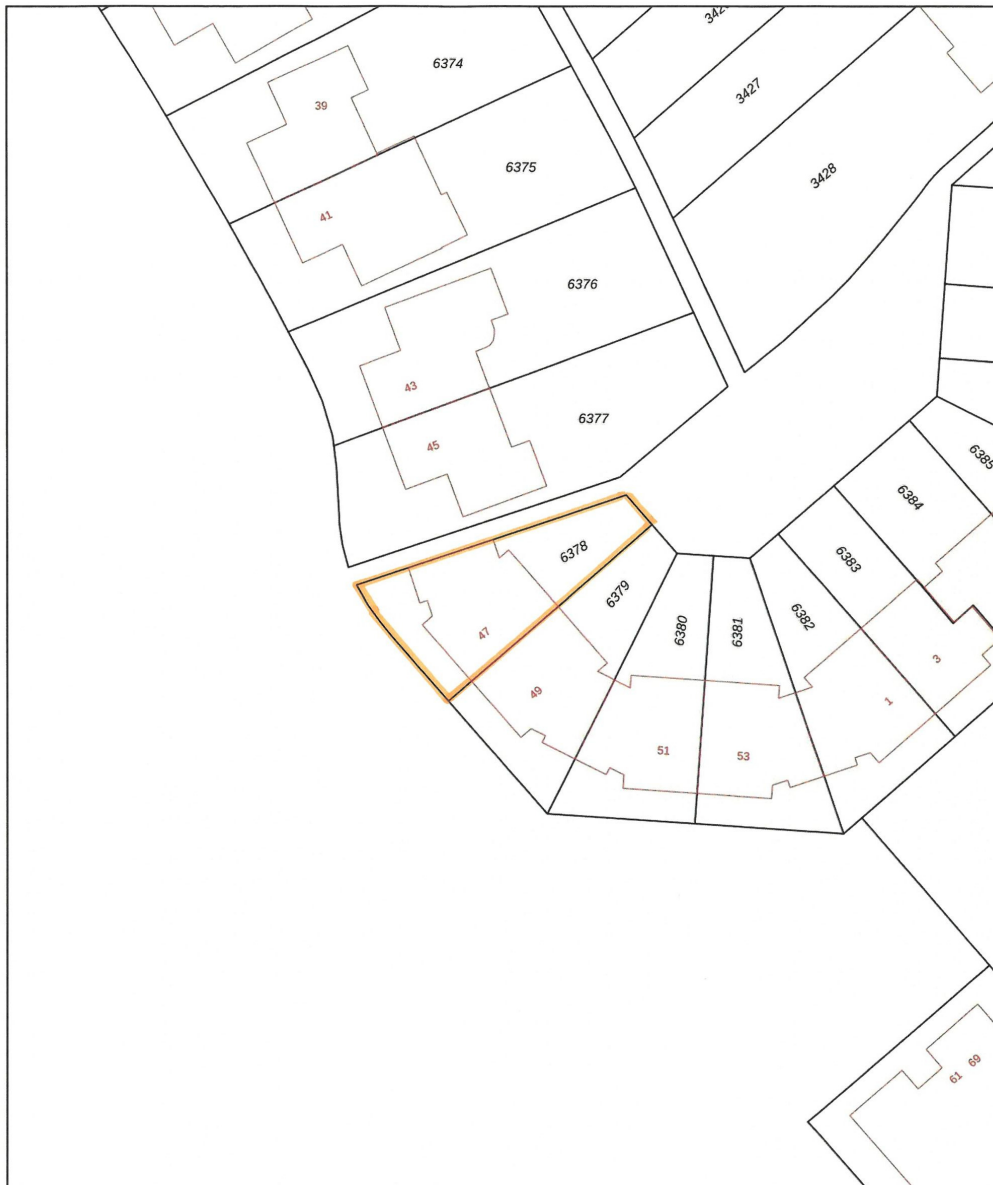


Aan de plattegronden kunnen geen rechten worden ontleend
© Zibber www.zibber.nl


Plattegrond

Kadastrale kaart

Uw referentie: Vijfkamp 47



0 5 10 15 20 25m

<p>12345 25</p> <p>Deze kaart is noordgericht</p> <p>Perceelnummer</p> <p>Huisnummer</p> <p>Vastgestelde kadastrale grens</p> <p>Voorlopige kadastrale grens</p> <p>Administratieve kadastrale grens</p> <p>Bebouwing</p>	<p>Schaal 1: 500</p> <p>Kadastrale gemeente Krimpen aan den IJssel</p> <p>Sectie C</p> <p>Perceel 6378</p>	
---	--	---

Voor een eensluitend uittreksel, geleverd op 25 augustus 2025
De bewaarder van het kadaster en de openbare registers

Aan dit uittreksel kunnen geen betrouwbare maten worden ontleend.
De Dienst voor het kadaster en de openbare registers behoudt zich de intellectuele eigendomsrechten voor, waaronder het auteursrecht en het databankenrecht.

Enthousiast over deze woning?
Meer informatie op onze website:
<http://www.svmakelaardij.nl>



Uw persoonlijke makelaars

Mark Swijnenburg

mark@svmakelaardij.nl

[linkedin.com/in/markswijnenburg](https://www.linkedin.com/in/markswijnenburg)

Roeland Valk

roeland@svmakelaardij.nl

[linkedin.com/roelandvalk](https://www.linkedin.com/roelandvalk)

Bezoekadres (op afspraak)

Nieuwe Tiendweg 11-a
Krimpen a/d IJssel

Vind en volg ons: [funda.nl](https://www.funda.nl), LinkedIn, Facebook en Twitter

