



Burgemeester Wittestraat 1, 5616 DA Eindhoven

Vraagprijs € 850.000,-- kosten koper



Omschrijving

Wonen op toplocatie in villawijk Engelsbergen!

Gelegen in de zeer gewilde villawijk Engelsbergen, direct nabij het groene Genderpark, bevindt zich deze aantrekkelijke woning op een uitstekende locatie met vrij uitzicht en een optimale combinatie van rust, ruimte en stedelijke voorzieningen.

Deze opknapper biedt volop kansen om jouw droomhuis te creëren. Met ruime mogelijkheden om het naar eigen smaak aan te passen, kun je deze woning transformeren tot een prachtig, modern thuis dat perfect aansluit bij jouw wensen.

De woning ligt op korte afstand van het bruisende centrum van Eindhoven en is uitstekend bereikbaar. Diverse voorzieningen zoals scholen, winkels, sportfaciliteiten en openbaar vervoer bevinden zich in de directe omgeving. Ook het NS-station en belangrijke uitvalswegen zijn snel bereikbaar.

Daarnaast ligt de woning gunstig ten opzichte van toonaangevende werkgevers zoals ASML en High Tech Campus Eindhoven, waardoor deze locatie ook ideaal is voor expats en professionals.

Op loop- en fietsafstand bevinden zich zowel het stadscentrum als het gezellige Trudoplein met een compleet aanbod aan dagelijkse winkels, supermarkten, horeca en overige voorzieningen.

Een unieke kans om te wonen op een van de meest geliefde locaties van Eindhoven, met alle comfort en voorzieningen binnen handbereik.

INDELING

ENTREE/HAL

Overdekte entree met toegang tot de ruime ontvangsthal. De hal is voorzien van een tegelvloer met comfortabele vloerverwarming, meterkast en trapopgang naar de eerste verdieping. Daarnaast bevindt zich hier een geheel betegelde toiletruimte.

WOONKAMER

Royale en sfeervolle L-vormige woonkamer met een aangename lichtinval dankzij de grote raampartijen. De woonkamer is afgewerkt met een tegelvloer voorzien van comfortabele vloerverwarming en beschikt daarnaast over een airco-unit, wat zorgt voor een prettig wooncomfort gedurende alle seizoenen.

KEUKEN

De keuken is voorzien van een tegelvloer. De keukenopstelling beschikt over diverse kastjes en lades en is compleet uitgerust met een kookplaat, afzuigkap, oven, magnetron, koel-/vriescombinatie en vaatwasser.

Daarnaast bevindt zich onder de trap een handige provisiekast, ideaal voor extra bergruimte. Vanuit de keuken is er middels een deur directe toegang tot de tuin.

SERRE

Aan de woning is later een fraaie serre aangebouwd, welke zorgt voor extra leefruimte en een prettige verbinding tussen binnen en buiten. Dankzij de grote schuifpui geniet de serre van veel lichtinval en is er direct toegang tot de tuin.

SLAAPKAMER

Ruime slaapkamer voorzien van vloerbedekking en een airco-unit voor extra comfort. De kamer beschikt over een schuifpui en een open doorgang naar de serre.

BADKAMER

De geheel betegelde badkamer is voorzien van comfortabele vloerverwarming en uitgerust met een ligbad, separate douchecabine en wastafel.

BERGING

Praktische berging voorzien van een lichtkoepel. De ruimte beschikt over aansluitingen voor wasapparatuur, een stortbak en de opstelling van de vloerverwarmingsunit. Ideaal als extra bergruimte en functionele bijkeuken.

GARAGE

Inpandige garage voorzien van een elektrische roldeur. De garage biedt volop ruimte voor het parkeren van een auto en extra opslagmogelijkheden.

1e VERDIEPING

OVERLOOP

De overloop is afgewerkt met vloerbedekking en biedt toegang tot de verschillende vertrekken op de verdieping. Via een luik is de praktische bergzolder bereikbaar, ideaal voor extra opslagruimte.

SLAAPKAMERS

2 Slaapkamers, beide voorzien van vloerbedekking.

BADKAMER

2e Kleine geheel betegelde badkamer voorzien van een douchecabine, wastafel en een toilet.

BERGING

Bergruimte met opstelling C.V.-ketel.

TUIN

De woning beschikt over een fraai aangelegde voor-, zij- en achtertuin. De tuin is met zorg ontworpen en biedt een prettige combinatie van groen en bestrating. Het ruime terras vormt een fijne plek om buiten te zitten en te genieten van de rust en privacy, omgeven door volwassen beplanting die zorgt voor een groene en sfeervolle uitstraling.

Daarnaast is de tuin voorzien van een beregeningscomputer met tijdklok, waarmee de besproeiing automatisch kan worden ingesteld.

De informatie en/of tekeningen in deze brochure dienen slechts ter indicatie, er kunnen derhalve geen rechten aan ontleend worden

Kenmerken

Object gegevens	
Soort woning	Eengezinswoning
Type woning	Vrijstaande woning
Bouwjaar	1989

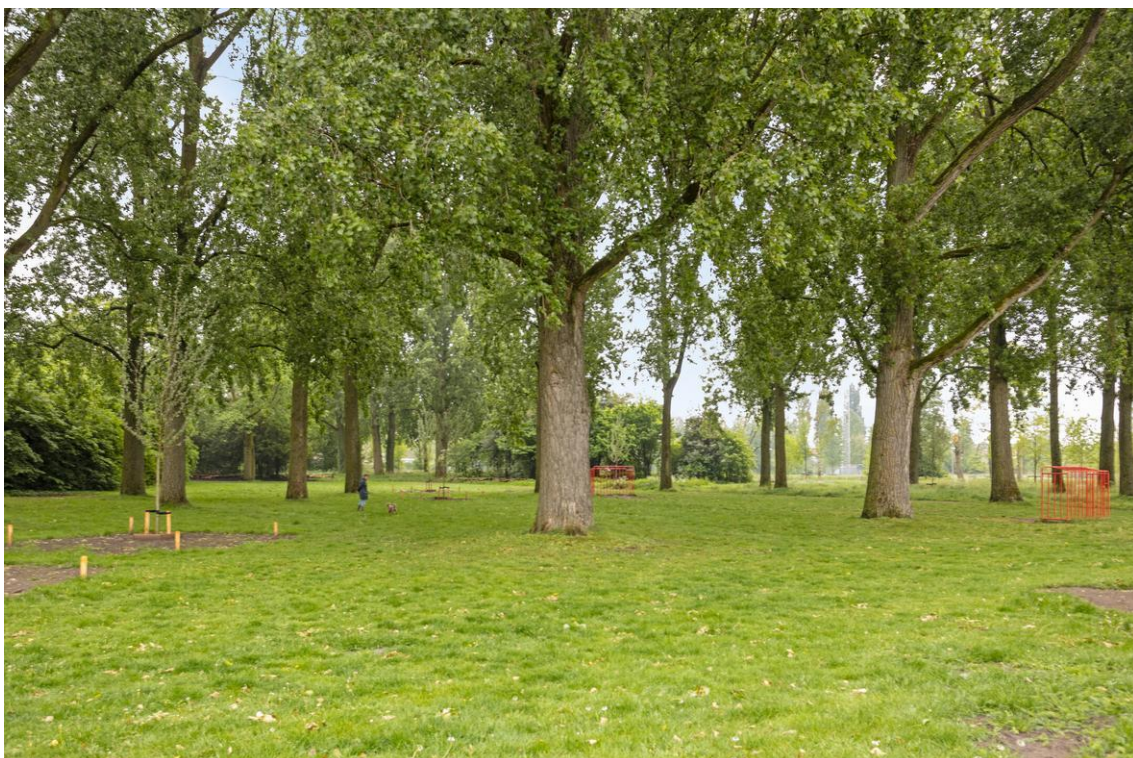
Maten object	
Aantal kamers	5 kamers
Aantal slaapkamers	3 slaapkamer(s)
Inhoud woning	Ca.748 m ³
Perceel oppervlakte	395 m ²
Gebruiksoppervlakte woonfunctie	Ca. 178 m ²

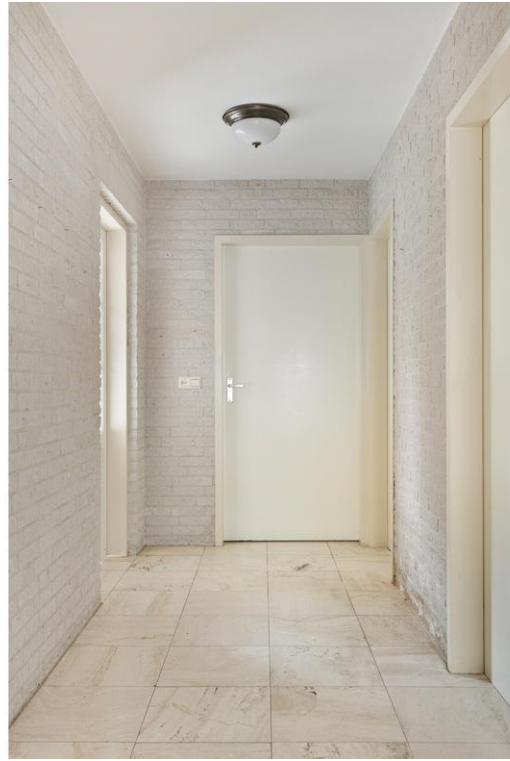
Details	
Ligging	Aan park, aan rustige weg, in woonwijk, vrij uitzicht, beschutte ligging
Voorzieningen	Buitenzonwering, Airconditioning
Buitenzonwering	Ja

Energie	
Energielabel	C
Isolatie	Dakisolatie, Muurisolatie, Dubbel glas
Verwarming	C.V.-Ketel, Vloerverwarming gedeeltelijk
Warmwater	C.V.-ketel

Tuin gegevens	
Tuin	Achtertuint, voortuint, zijtuint
Tuin diepte (cm)	Ca. 1.000
Tuin breedte (cm)	Ca. 950
Hoofdtuin	Achtertuint
Positie	Noord, West











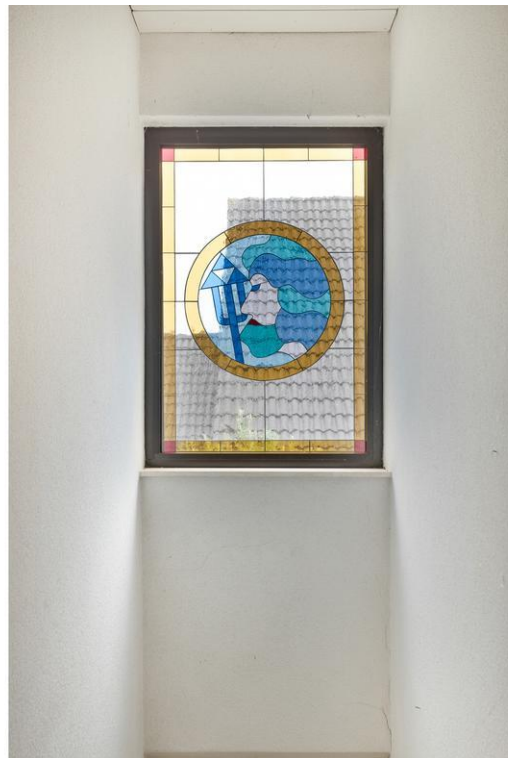










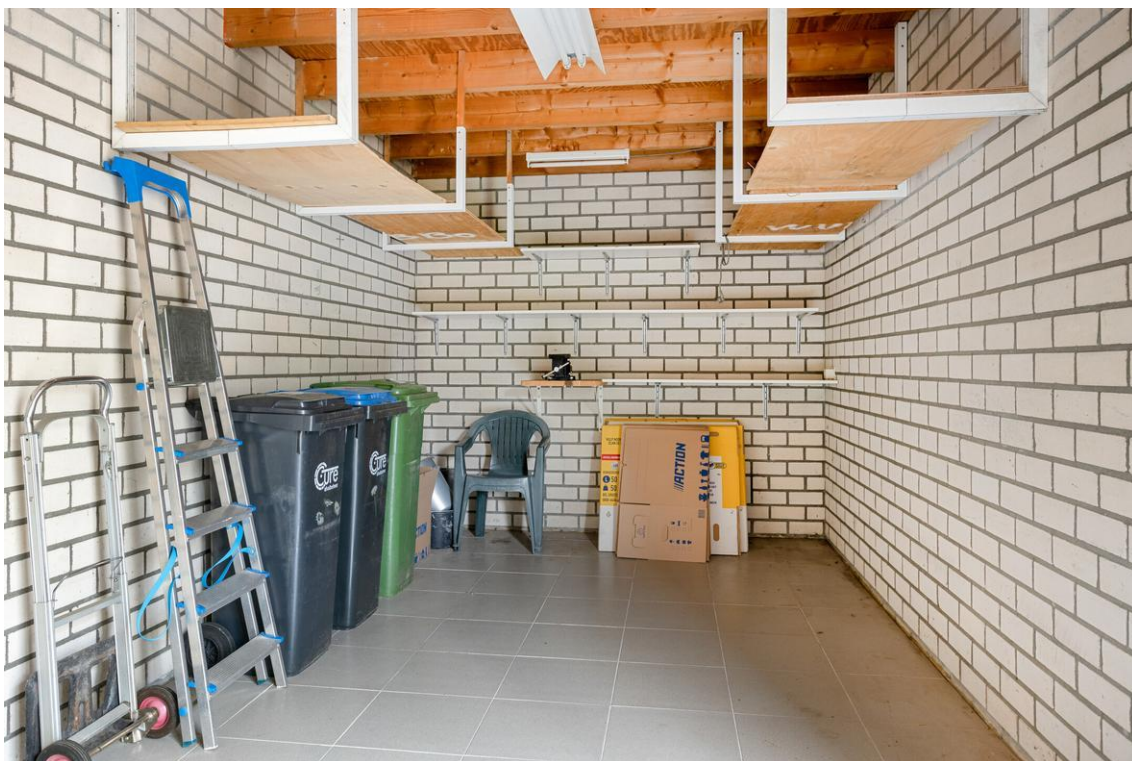


















Plattegrond



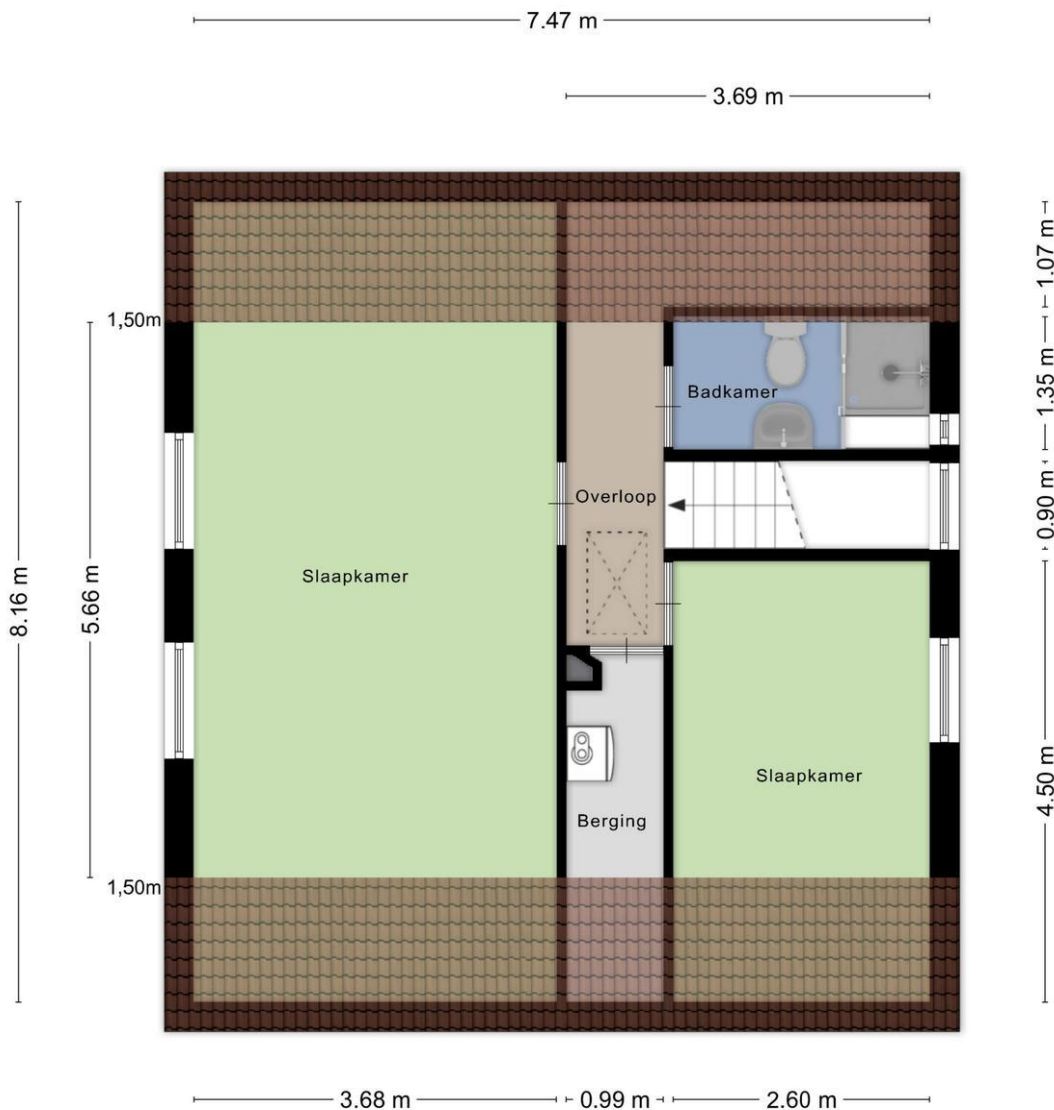
Aan de plattegronden kunnen geen rechten worden ontleend
© Zibber www.zibber.nl

Plattegrond



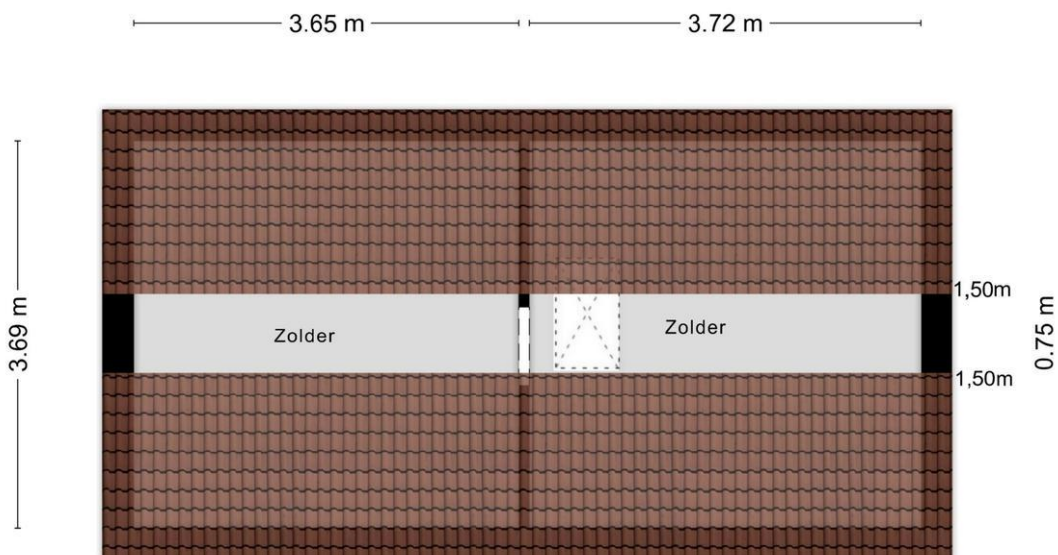
Aan de plattegronden kunnen geen rechten worden ontleend
© Zibber www.zibber.nl

Plattegrond



Aan de plattegronden kunnen geen rechten worden ontleend
© Zibber www.zibber.nl

Plattegrond



Aan de plattegronden kunnen geen rechten worden ontleend
© Zibber www.zibber.nl


Kadastrale kaart

Kadastrale kaart

Uw referentie: Burg Wittestraat 1



0 5 10 15 20 25m

<p>12345 25 Perceelnummer Huisnummer</p> <p>— Vastgestelde kadastrale grens — Voorlopige kadastrale grens — Administratieve kadastrale grens — Bebouwing</p> <p><small>Voor een eensluitend uittreksel, geleverd op 16 april 2026 De bewaarder van het kadaster en de openbare registers</small></p>	<p>Schaal 1: 500</p> <p>Kadastrale gemeente Striip Sectie D Perceel 2629</p> <p><small>Aan dit uittreksel kunnen geen betrouwbare maten worden ontleend. De Dienst voor het kadaster en de openbare registers behoudt zich de intellectuele eigendomsrechten voor, waaronder het auteursrecht en het databankenrecht.</small></p>	
--	---	--

Makelaarskantoor Brabant BV
Cassandraplein 1
5631 BA, EINDHOVEN
Tel: 040 - 2 433 766
E-mail: info@brabantbv.nl
www.brabantbv.nl

Locatie

Adres gegevens	
Adres	Burgemeester Wittestraat 1
Postcode / plaats	5616 DA Eindhoven
Provincie	Noord-Brabant

