

TE KOOP

Willem Barentszweg 164
Hilversum

www.wvmakelaardij.nl







OMSCHRIJVING

ALGEMENE OMSCHRIJVING

Een fijn 3 kamer appartement, gelegen op de 2e verdieping in een vriendelijk appartementen complex, omgeven door veel groen, een gemeenschappelijke tuin met berging in de onderbouw. Het appartement is praktisch ingedeeld, heeft 2 ruime slaapkamers, een grote en lichte woonkamer met open woonkeuken én toegang naar het balkon. Hier geniet u van de middag en avond zon heeft u een heerlijk vrij zicht hebt. De voorzieningen zijn dichtbij. De dagelijkse boodschappen kunt u doen in winkelcentrum van Riebeeck en u zit op loopafstand van het NS-Station. De snelwegen A27 en A1 zijn makkelijk bereikbaar.

CENTRALE ENTREE

Afgesloten portiek met elektrische deuren. Vanuit de centrale bereikt men met de lift of de trapopgang de eerste verdieping.

INDELING APPARTEMENT

Hal, moderne meterkast, ruimte voor garderobe, gemoderniseerd toilet met fontein, heerlijk ruime en lichte woonkamer met open keuken en toegang naar het balkon. De keuken is ruim van opzet en biedt mogelijkheid om een eethoek te maken. Hoofdslaapkamer ook met toegang naar het balkon en vaste kast voorzien van elektrische boiler, tweede slaapkamer ligt aan de galerij kant, tevens de koele kant van het appartement. Moderne badkamer (2023) met inloopdouche en wastafelmeubel.

BIJZONDERE KENMERKEN

- > Woonoppervlakte circa 81m²
- > Grotendeels voorzien van dubbele beglazing
- > Ruim balkon met vrij uitzicht
- > Ruime woonkamer met open keuken
- > Servicekosten bedragen ca. € 317,41 inclusief voorschot stookkosten van € 85,-
- > Centrale ligging t.o.v. NS-station, winkelcentrum Van Riebeeck, A27 en de natuur.

Aanvaarding: in overleg, spoedig mogelijk.



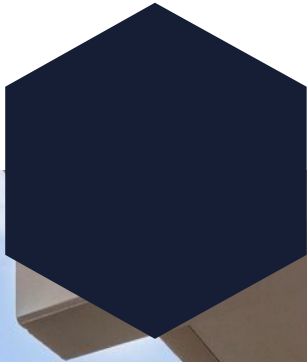


Kenmerken

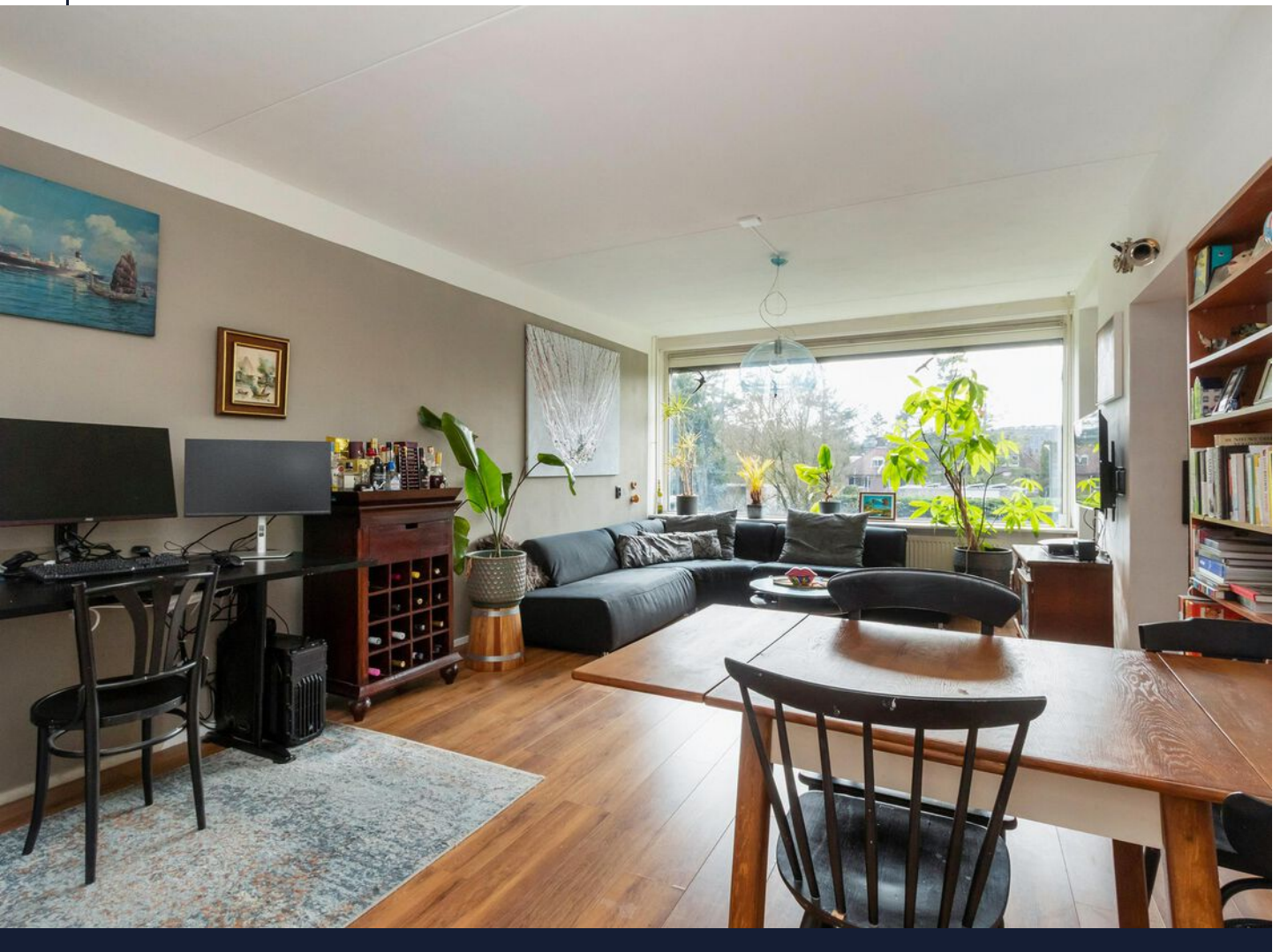
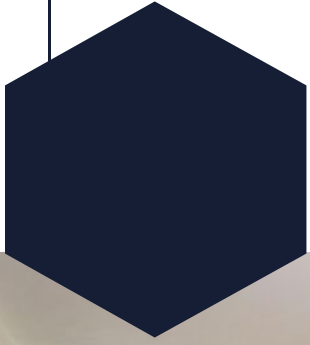
Bouwjaar	1974
Soort	galerijflat
Kamers	3
Inhoud	269 m ³
Woonoppervlakte	81 m ²
Overige inpandige ruimte	-
Gebouw gebonden buiten ruimte	8 m ²
Externe bergruimte	7 m ²
Verwarming	blokverwarming
Isolatie	gedeeltelijk dubbel glas

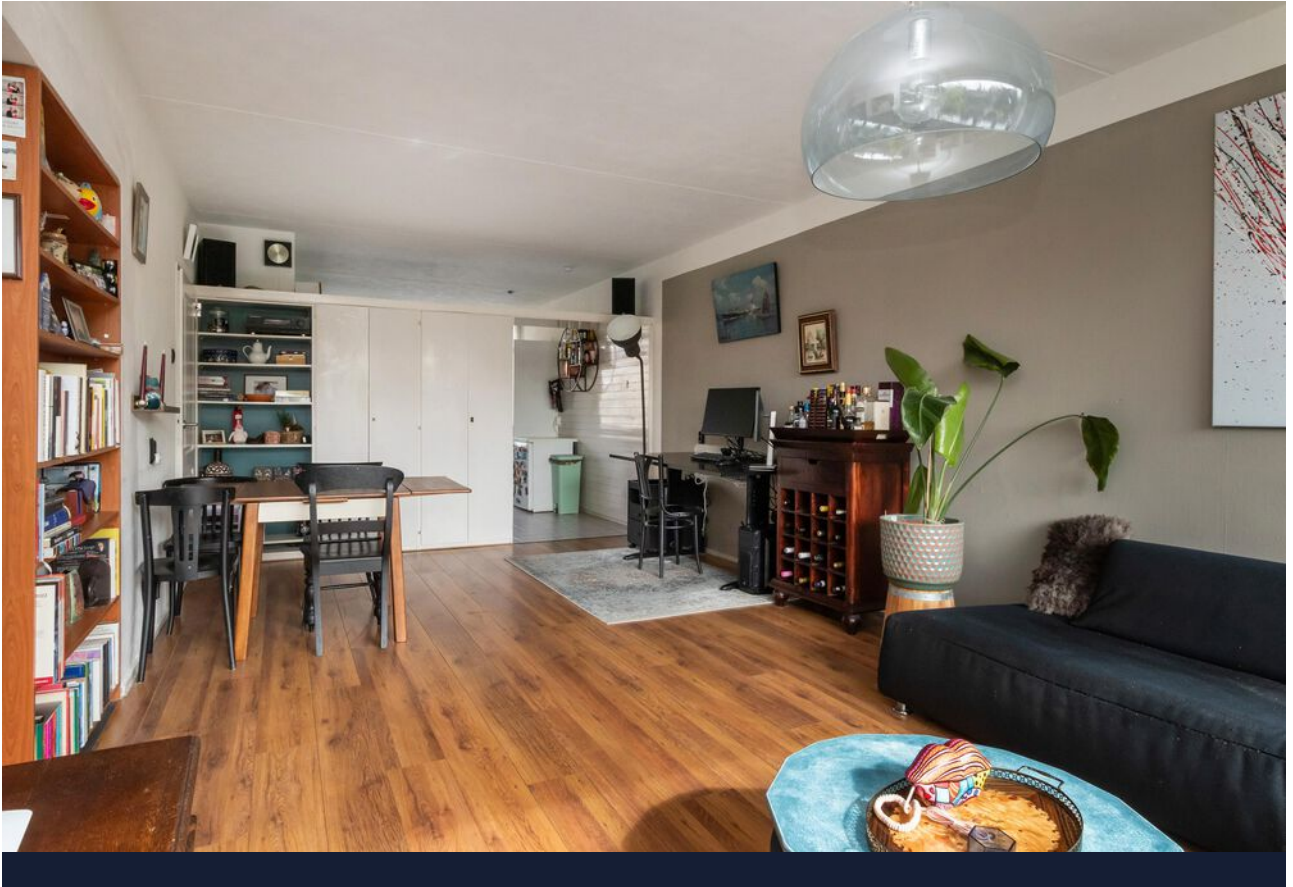
B





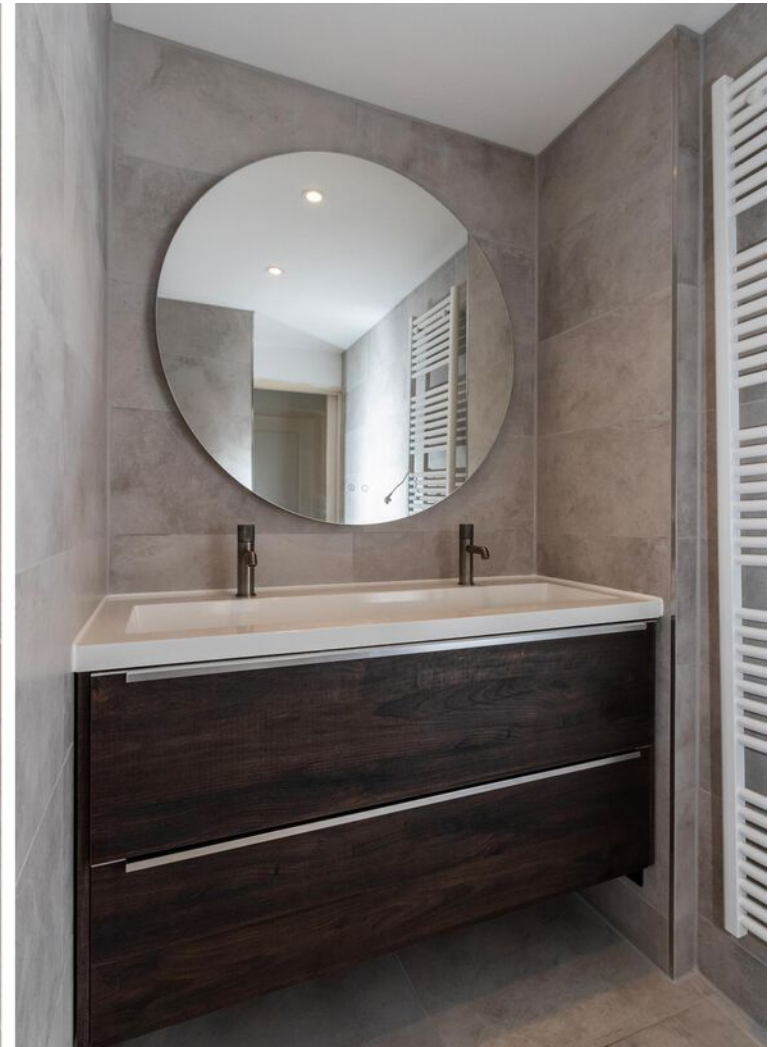




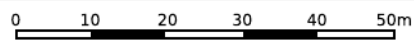
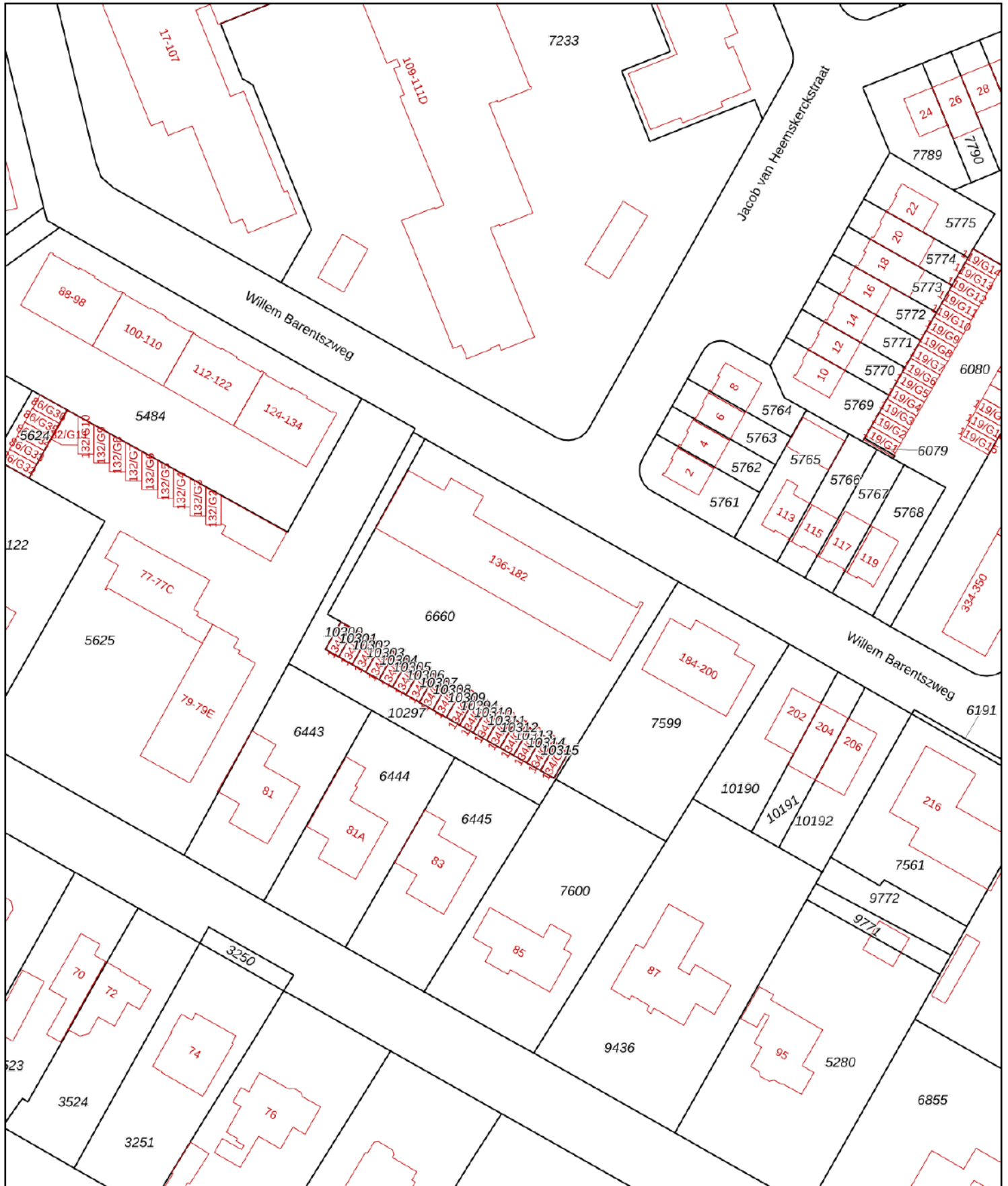











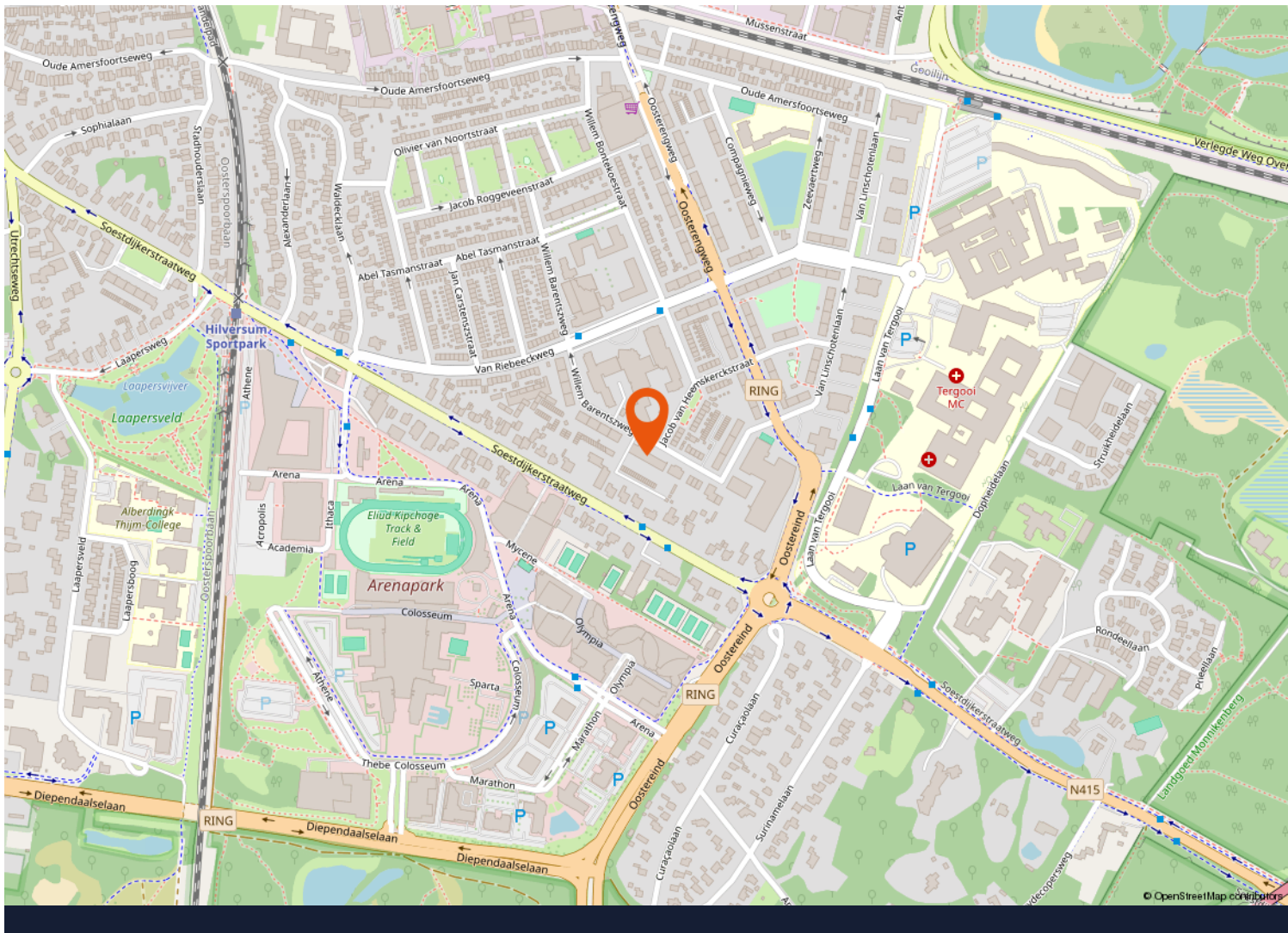
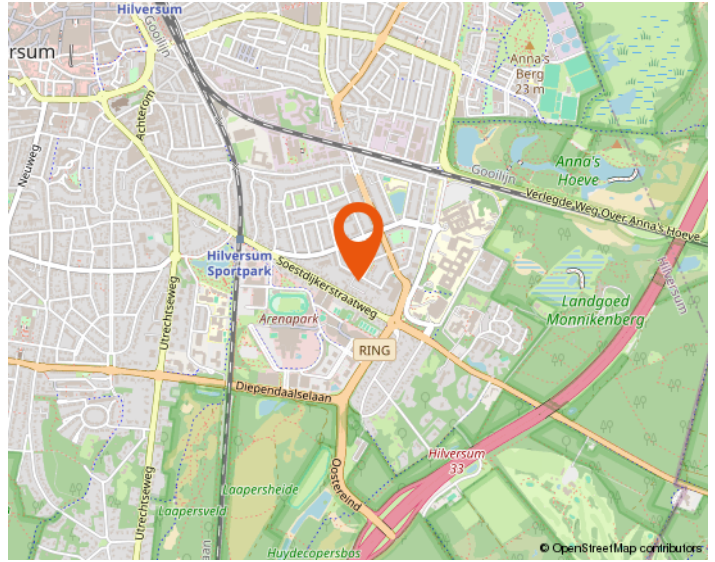
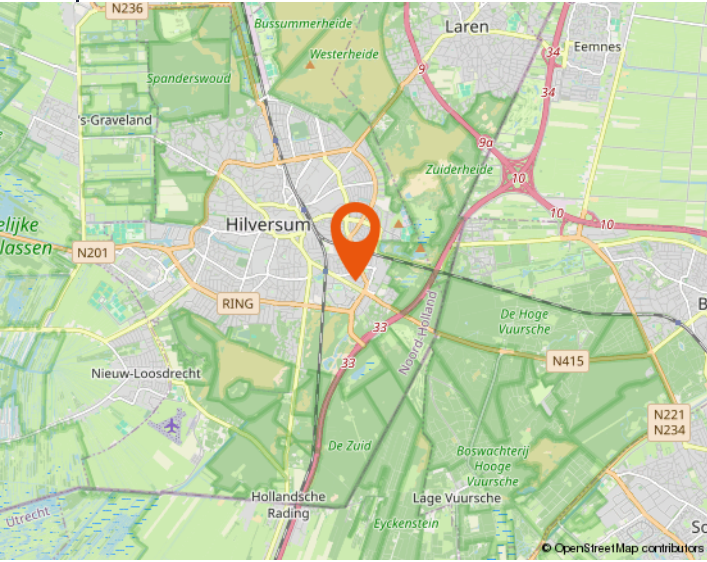


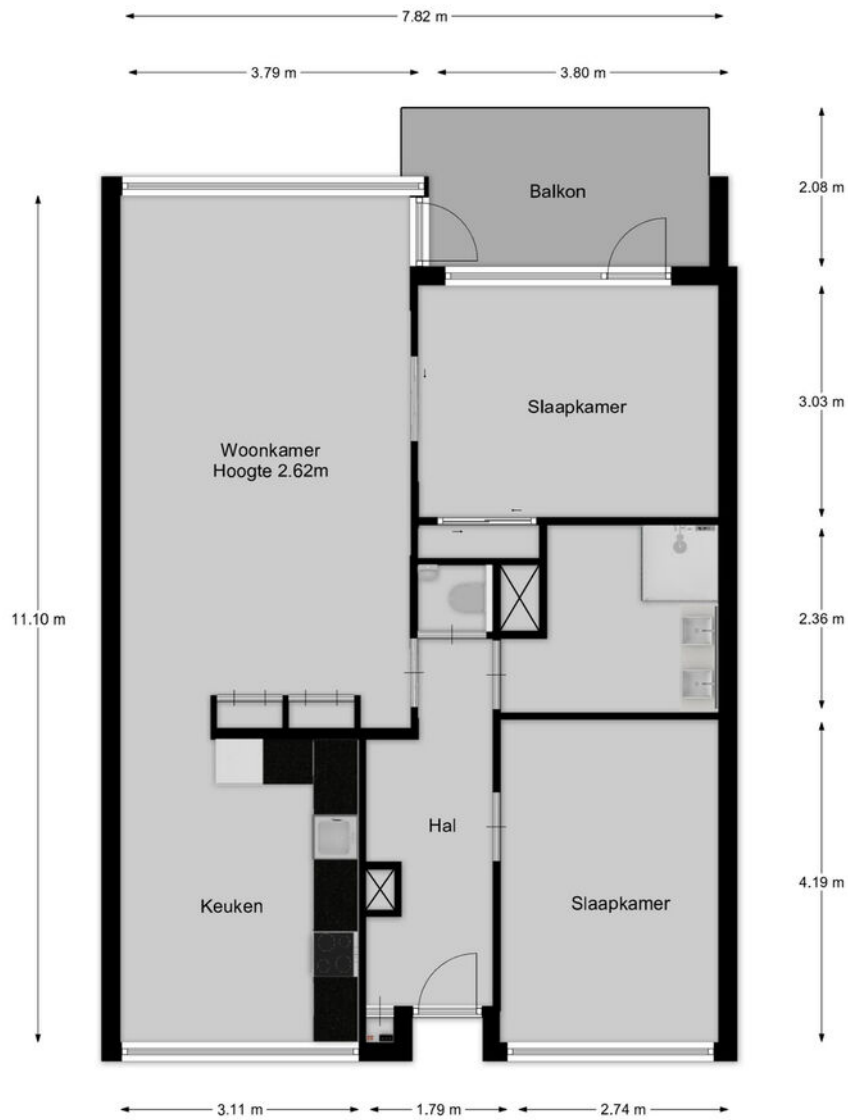
<p>12345 Deze kaart is noordgericht</p> <p>25 Perceelnummer</p> <p>Huisnummer</p> <p>Vastgestelde kadastrale grens</p> <p>Voorlopige kadastrale grens</p> <p>Administratieve kadastrale grens</p> <p>Bebouwing</p>	<p>Schaal 1: 1000</p> <p>Kadastrale gemeente Hilversum</p> <p>Sectie C</p> <p>Perceel 6660</p>	
--	--	---

Voor een eensluitend uittreksel, geleverd op 26 februari 2026
De bewaarder van het kadaster en de openbare registers

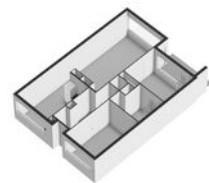
Aan dit uittreksel kunnen geen betrouwbare maten worden ontleend.
De Dienst voor het kadaster en de openbare registers behoudt zich de intellectuele eigendomsrechten voor, waaronder het auteursrecht en het databankenrecht.

Locatie op de kaart





De plattegronden zijn bedoeld voor promotionele doeleinden en ter indicatie. Aan deze plattegronden kunnen geen rechten worden ontleend.



De plattegronden zijn bedoeld voor promotionele doeleinden en ter indicatie. Aan deze plattegronden kunnen geen rechten worden ontleend.

Willem Barentzweg 164 te Hilversum
Westeneng Verbeek Makelaardij

← 1.87 m →



↑ 3.84 m ↓

De plattengronden zijn bedoeld voor promotionele doeleinden en ter indicatie. Aan deze plattengronden kunnen geen rechten worden ontleend.



De plattengronden zijn bedoeld voor promotionele doeleinden en ter indicatie. Aan deze plattengronden kunnen geen rechten worden ontleend.



Westeneng Verbeek Makelaardij

Wie zijn wij

Bij Westeneng Verbeek Makelaardij werken wij met een gedreven team van professionals, waar iedereen zijn expertise toevoegt om dagelijks het beste resultaat voor onze opdrachtgevers te behalen. Onze werkwijze is eigenlijk heel simpel. Wij doen wat we leuk vinden en behandelen u zoals wij zelf behandeld willen worden. Dat deze aanpak werkt en succesvol is, blijkt uit het aantal transacties en de uiteindelijke waardering van onze opdrachtgevers. Wij scoren gemiddeld een 9,1 en daar zijn wij eigenlijk best heel trots op!

Vanuit onze vestigingen in Hilversum, Bussum, Baarn en Wijdmeren, staan wij met onze beide benen op de grond en midden in ons werkgebied. Het Gooi is waar we elke wijk en buurt kennen. Misschien nog wel belangrijker: we kennen elke straat en heel veel huizen. En die kennis en ervaring in combinatie met ons grote netwerk maakt ons een goede makelaar!

Onze visie

Op de Gooise woningmarkt zijn bijna honderd makelaarskantoren. Wij zijn ervan overtuigd op een onderscheidende manier te werken. De kernwaarden van ons kantoor zijn betrouwbaar, actief en persoonlijk. Het lidmaatschap van de NVM, de actieve benadering van de woningmarkt én de verschillende karakters van de makelaars, maken ons uniek. Mede hierdoor zijn wij doorgegroeid tot een toonaangevende makelaar.

De uitstekende locaties van de 4 vestigingen in Hilversum, Bussum, Baarn en Wijdmeren, biedt ons de mogelijkheid om het aanbod te presenteren zoals geen andere makelaar dat kan. Door de combinatie van kwalitatief goede dienstverlening met moderne technologie, brengen wij kopers en verkopers met succes bij elkaar.

De afgelopen twaalf jaar worden wij dagelijks op verschillende punten beoordeeld door onze opdrachtgevers. Met trots kunnen wij zeggen dat wij een bijzonder hoge score hebben! De individuele referenties zijn na te lezen op onze website.

Mogen wij uw makelaar zijn?

De zoektocht naar een makelaar begint vaak op Google. 'Huis verkopen' of 'waarom een aankoopmakelaar' zijn de eerste stappen van het nieuwe avontuur. U komt op de site van de makelaar en dan? Is de ervaring doorslaggevend, kijkt u naar het aanbod, of spreekt het verkoopverhaal u aan? Kiest u een groot kantoor of juist toch dat kleinere waar u geen nummer bent?

Westeneng Verbeek Makelaardij is in 2010 begonnen met letterlijk één appartement in de etalage. Betrouwbaar, actief en persoonlijk zijn vanaf het begin de kernwaarden geweest van ons kantoor. Na het openen van de tweede vestiging in 2020 en de derde in 2022, zijn dit nog steeds de belangrijkste eigenschappen van onze dienstverlening. Duidelijke afspraken, persoonlijke aandacht, een uniek stappenplan en een zeer professioneel team!

De kennismaking met ons kantoor begint altijd met een persoonlijk en vrijblijvend gesprek, gevolgd door een duidelijk advies, waarna u kunt beslissen of wij uw makelaar mogen worden. Begint uw nieuwe avontuur hier?



WESTENENG VERBEEK MAKELAARDIJ

BUSSUM | HILVERSUM | WIJDEMEREN | BAARN | WVMAKELAARDIJ.NL



Arwin Westeneng



Michiel Verbeek



Margriet Post-Goedemoed



Leonie Veen-Houtkamp



Marc te Pas



Marie Jose van Klooster



Monica Tournier



Charlotte Kamp



Tamara Steenkamer



Elisa Hummeling



Iris Brug



WESTENENG VERBEEK MAKELAARDIJ

HILVERSUM

BUSSUM

KORTENHOEF

BAARN



Groest 22
1211 EC HILVERSUM
035-6319191



Kapelstraat 18
1404 HX BUSSUM
035-2200012



Meenthof 45
1241 CZ KORTENHOEF
035-6562624



Laanstraat 16A
3743 BE BAARN
035-3333577

www.wvmakelaardij.nl
info@wvmakelaardij.nl

