



JB MAKELAARDIJ
uw (t)huis, onze passie



JB Makelaardij
Nieuwstraat 17, 4921 CT Made

0162 56 24 24



info@jbmakelaardij.nl
www.jbmakelaardij.nl



Ganzenhof 3 - Made

Woonoppervlakte ca. 149 m²

Gebouwbonden buitenruimte ca. 3 m²

Externe bergruimte ca. 24 m²

Perceeloppervlakte 348 m²

Energie label B

Bouwjaar 1977

Vraagprijs € 659.000,- k.k.



Algemeen

Verzorgde en eigentijds ingerichte twee-onder-een-kapwoning met een vrijstaande garage, gelegen op een geliefde en kindvriendelijke locatie in Made. Met basisschool "Den Duin", het sport- en natuurpark en het zwembad op loopafstand is de ligging ideaal, zeker voor een gezin met opgroeiende kinderen. De woning is voorzien van een fraaie afwerking en is zeer goed onderhouden en dankzij de verzorgde buitenruimte, de garage en de ruime oprit is het comfort zowel binnen als buiten optimaal. Kortom, een warm en veilig thuis voor een nieuw gezin dat er volop van kan gaan genieten.

De woning is voorzien van dak- en spouwmuurisolatie, afwisselend HR+ en HR++ beglazing, 12 zonnepanelen en screens. De woning beschikt over een energielabel B (geldig tot 14-07-2030).



Het dorp

Made is het grootste dorp binnen de gemeente Drimmelen en staat bekend om zijn vele voorzieningen. Het dorp biedt een gevarieerd aanbod aan winkels en horecagelegenheden, maar ook volop mogelijkheden voor sport en ontspanning. Voor gezinnen is Made bijzonder aantrekkelijk dankzij de aanwezigheid van diverse basisscholen en een middelbare school. Dankzij de nabijheid van de rijkswegen A27 en A59 zijn steden in de Randstad en de rest van Brabant snel en gemakkelijk bereikbaar. Daarnaast ligt Made in een prachtig groene omgeving. Op korte afstand bevinden zich schitterende natuurgebieden, waaronder Nationaal Park De Biesbosch. Ook het nabijgelegen Drimmelen met zijn grote jachthaven aan de rivier de Amer draagt bij aan het heerlijke buitenleven dat deze omgeving te bieden heeft.





Begane grond

hal/entree

Via de voordeur betreed je een nette en ruime entree die meteen een fijne eerste indruk geeft van de woning. Vanuit deze hal heb je toegang tot de woonkamer met open keuken, het toilet en de meterkast. Bij binnenkomst valt direct de open spiltrap op, uitgevoerd met warme houten treden en een wit-metalen constructie. Onder de trap is slim gebruikgemaakt van de ruimte door hier een garderobe te creëren, zonder dat dit ten koste gaat van de bewegingsruimte in de hal. De volledige begane grond is afgewerkt met een neutrale houten vloer die prachtig samengaat met de strakke witte wanden.



Woonkamer

De L-vormige woonkamer is gelegen aan de voorzijde van de woning en is, net als de rest van de begane grond, rustig en neutraal afgewerkt met strakke witte wanden en een fraaie houten vloer. De subtiele plafondlijsten geven de ruimte een verfijnde, bijna klassieke uitstraling, terwijl het geheel tegelijkertijd zijn eigentijdse karakter behoudt. Dankzij de slimme indeling is er volop plaats voor een royale zithoek aan de voorzijde. De naadloze overgang naar het eetgedeelte wordt versterkt door de doorlopende vloer en het consistente lijnenspel van wanden en plafonds, wat de benedenverdieping tot een harmonieuze eenheid maakt.

Afmetingen woonkamer ca. 658/366 x 638/371 cm.





Keuken

Aan de achterzijde van de woning bevindt zich de keuken in hoekopstelling (2000). Vanuit de keuken kijk je door de grote raampartijen uit over de groene tuin. De keuken is ingericht met een koelkast, een inductiekookplaat, een afzuigkap, een combi-magnetron, een vriezer en een Quooker-kraan. Daarnaast is de keuken afgewerkt met een praktisch granieten werkblad en wandafwerking alsmede lichte, creme-keurige fronten in een kaderstijl met subtiële grepen. Het blad draagt niet alleen bij aan een chique uitstraling, maar is ook praktisch en duurzaam in gebruik.

Afmetingen keuken ca. 276 x 364 cm.





www.jbmakelaardij.nl



Bijkeuken

De bijkeuken is bereikbaar vanuit de keuken en dient tevens als praktische doorgang naar de tuin. De ruimte is functioneel ingericht en biedt plaats aan de wasapparatuur, een extra koel- of vrieskast en hoge kasten voor aanvullende bergruimte. De afwerking van de bijkeuken is gedateerd en biedt mogelijkheden om deze naar eigen wens te moderniseren.

Afmeting bijkeuken ca. 193 x 247 cm.



Eerste verdieping

Op de eerste verdieping zijn drie comfortabele slaapkamers en een complete badkamer gesitueerd. De gehele verdieping is afgewerkt met een grijskleurige vloerbedekking.



Slaapkamer 1

De hoofdslaapkamer is gelegen aan de voorzijde en heeft toegang tot het balkon. De slaapkamer is rustig afgewerkt met grijskleurige wanden die mooi aansluiten bij de vloerbedekking. In de slaapkamer is volop ruimte voor een tweepersoonsbed en diverse opbergmogelijkheden.

Afmeting slaapkamer 1 ca. 487 x 369 cm.





Slaapkamer 2

De tweede slaapkamer bevindt zich aan de achterzijde en is net wat compacter van formaat dan de hoofdslaapkamer. Desondanks is er in deze slaapkamer ook genoeg ruimte voor een veelzijdige indeling. De slaapkamer is afgewerkt met een laminaatvloer.

Afmetingen slaapkamer 2 ca. 414 x 367 cm.





Slaapkamer 3

De derde slaapkamer is gesitueerd aan de voorzijde en zeer geschikt als werk-, hobby- of kinderkamer. Ook op deze slaapkamer ligt vloerbedekking.

Afmetingen slaapkamer 3 ca. 366 x 257 cm.



Badkamer

De badkamer is in 2016 volledig gemoderniseerd en doordacht ingericht. Het witte sanitair vormt een fris contrast met het grijze tegelwerk, wat zorgt voor een eigentijdse uitstraling. Het wastafelmeubel is strak afgewerkt en voorzien van moderne chroomdetails en een bijpassende kraan; daarboven hangt een ruime spiegelkast die praktische opbergruimte biedt. Verder beschikt de badkamer over een wandcloset, een comfortabel ligbad, een designradiator en een inloopdouche. Het wit gestucte plafond is uitgerust met inbouwspots.

Afmetingen badkamer ca. 292 x 256 cm.





www.jbmakelaardij.nl



Tweede verdieping

De tweede verdieping is onderverdeeld in een ruime voorzolder met volop bergruimte en een royale vierde slaapkamer. Op de voorzolder bevinden zich tevens de C.V.-installatie (Remeha, 2024) en de omvormer voor de zonnepanelen.



Slaapkamer 4

De vierde slaapkamer is opvallend ruim van opzet, mede dankzij de dakkapel aan de achterzijde, die zorgt voor extra licht en leefruimte. Deze kamer is afgewerkt met een lichte laminaatvloer. Daarnaast is er praktische bergruimte achter de knieschotten aanwezig.

Afmetingen slaapkamer 4 ca. 636 x 365 cm.



www.jbmakelaardij.nl



Tuin

De achtertuin is gelegen op het noorden, maar dankzij het bijgekochte perceel aan de achterzijde bijzonder diep. Het betreft een verzorgde achtertuin met een rustige en luxe uitstraling, waarin strakke lijnen en veel groen elkaar in balans houden. De tuin is ingericht met een terras aan de voorzijde en een verhoogd houten vlonderterras, dat dient als zit- en loungegedeelte, aan de achterzijde. Hierdoor is er altijd wel een plekje in de zon te vinden.

Afmetingen tuin ca. 18 x 10 m.





www.jbmakelaardij.nl



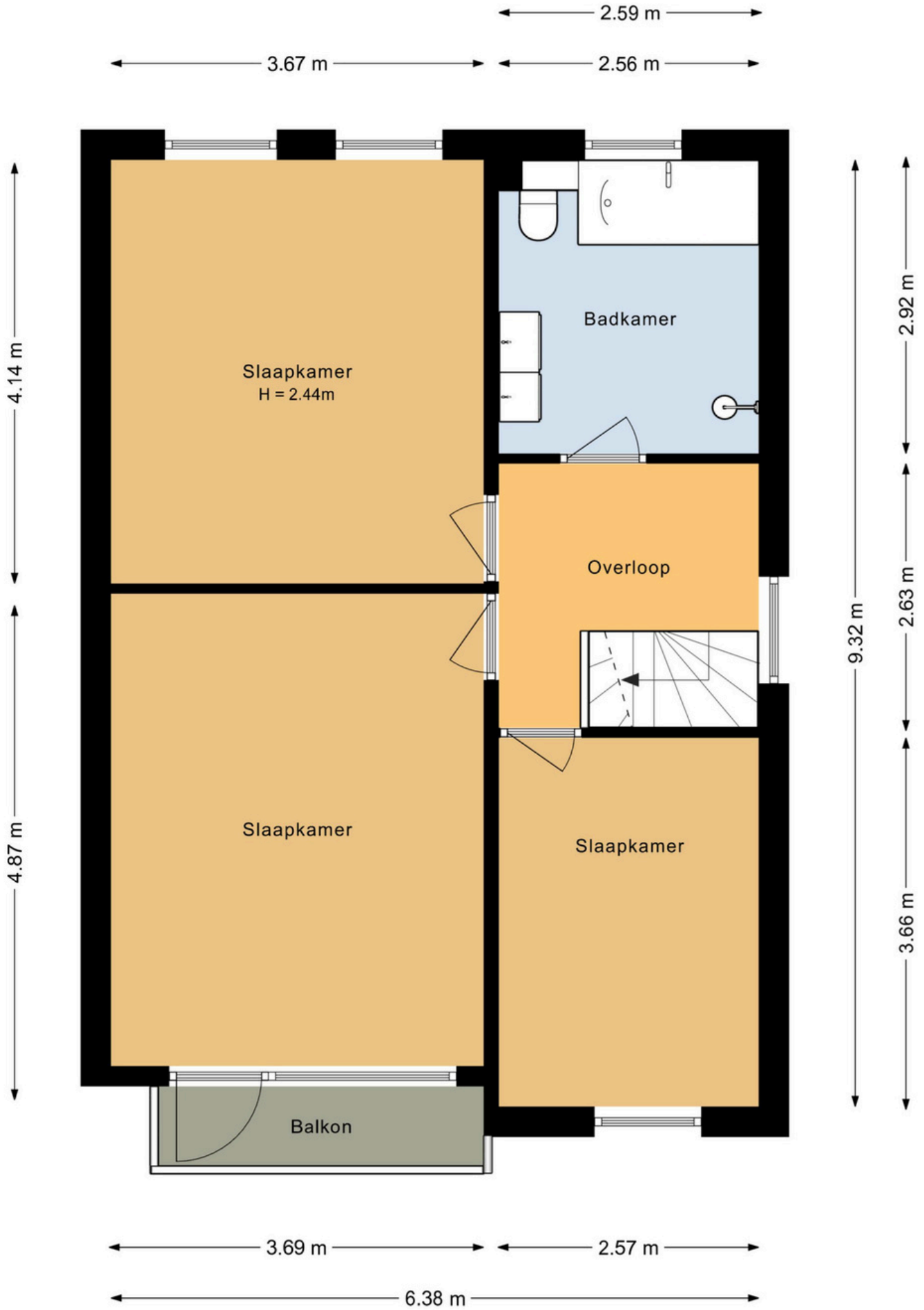
Garage

De grote, vrijstaande garage is praktisch ingedeeld en voorzien van een vloering voor extra bergruimte. Verder is deze uitgevoerd in spouw en beschikt de garage over een elektrische garagedeur.

Afmetingen garage ca. 215 x 291 cm.

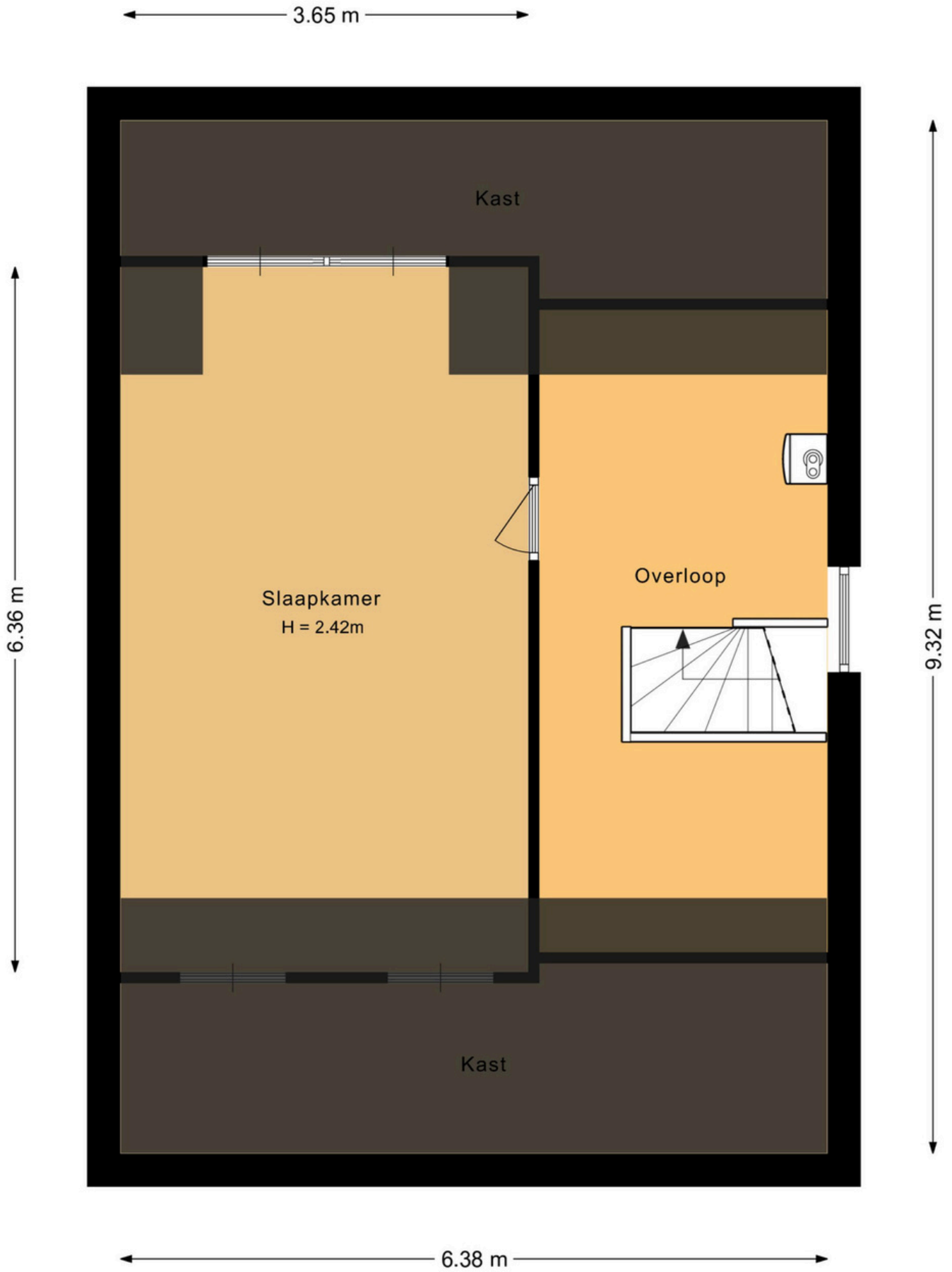






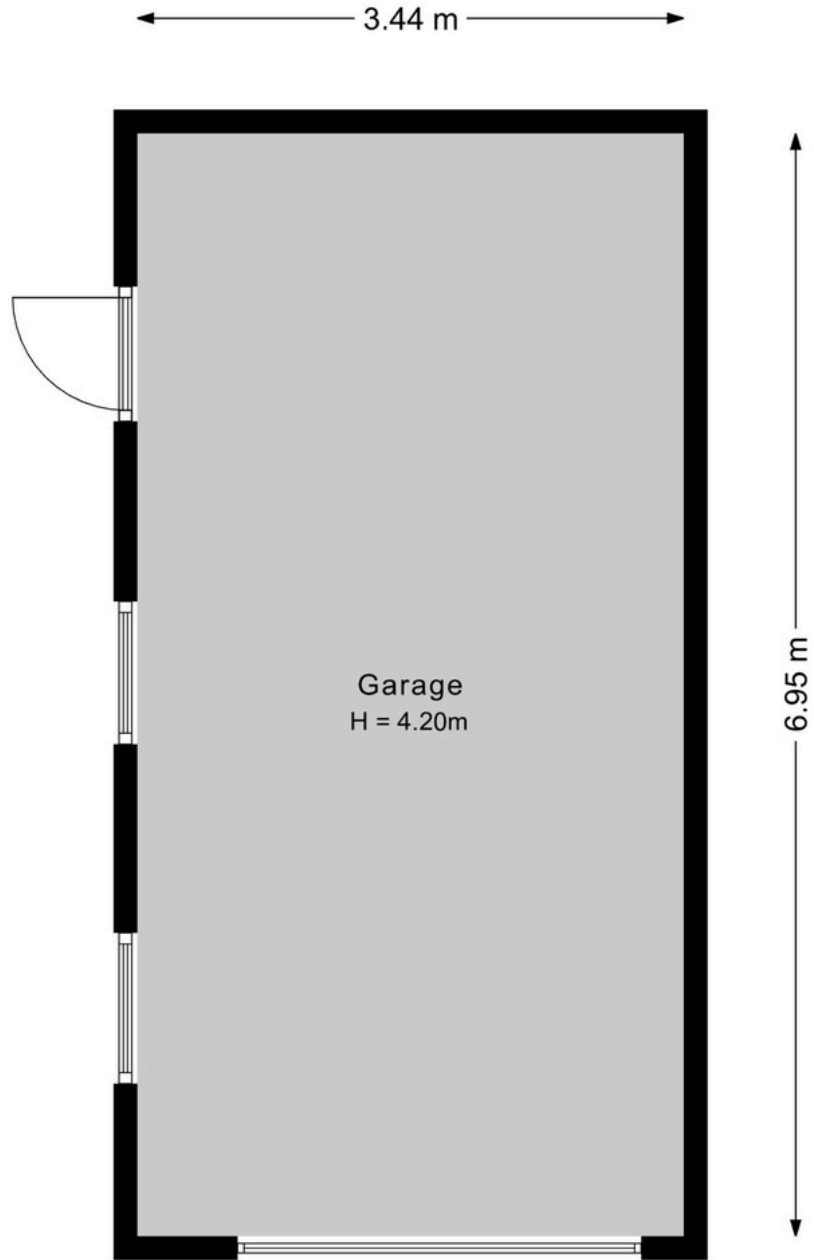


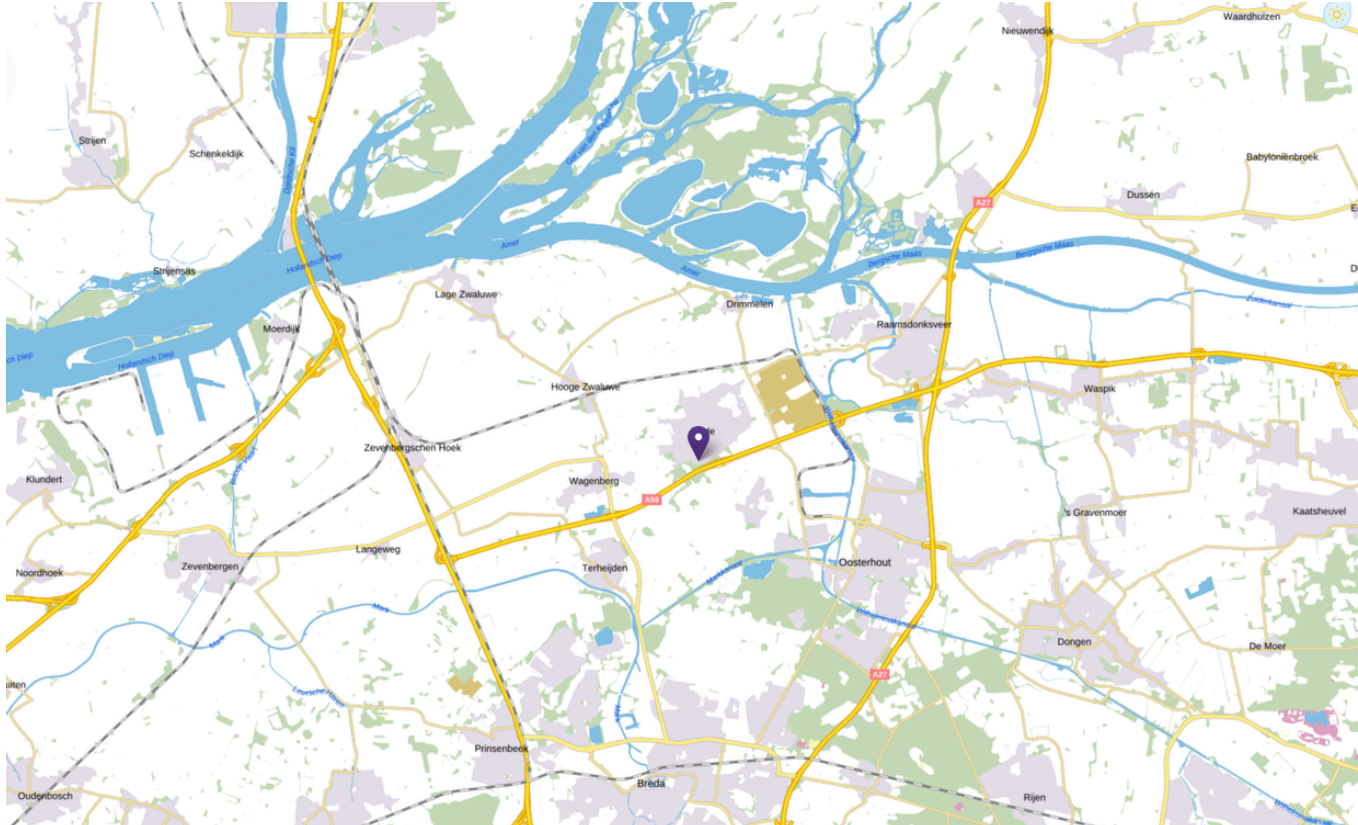
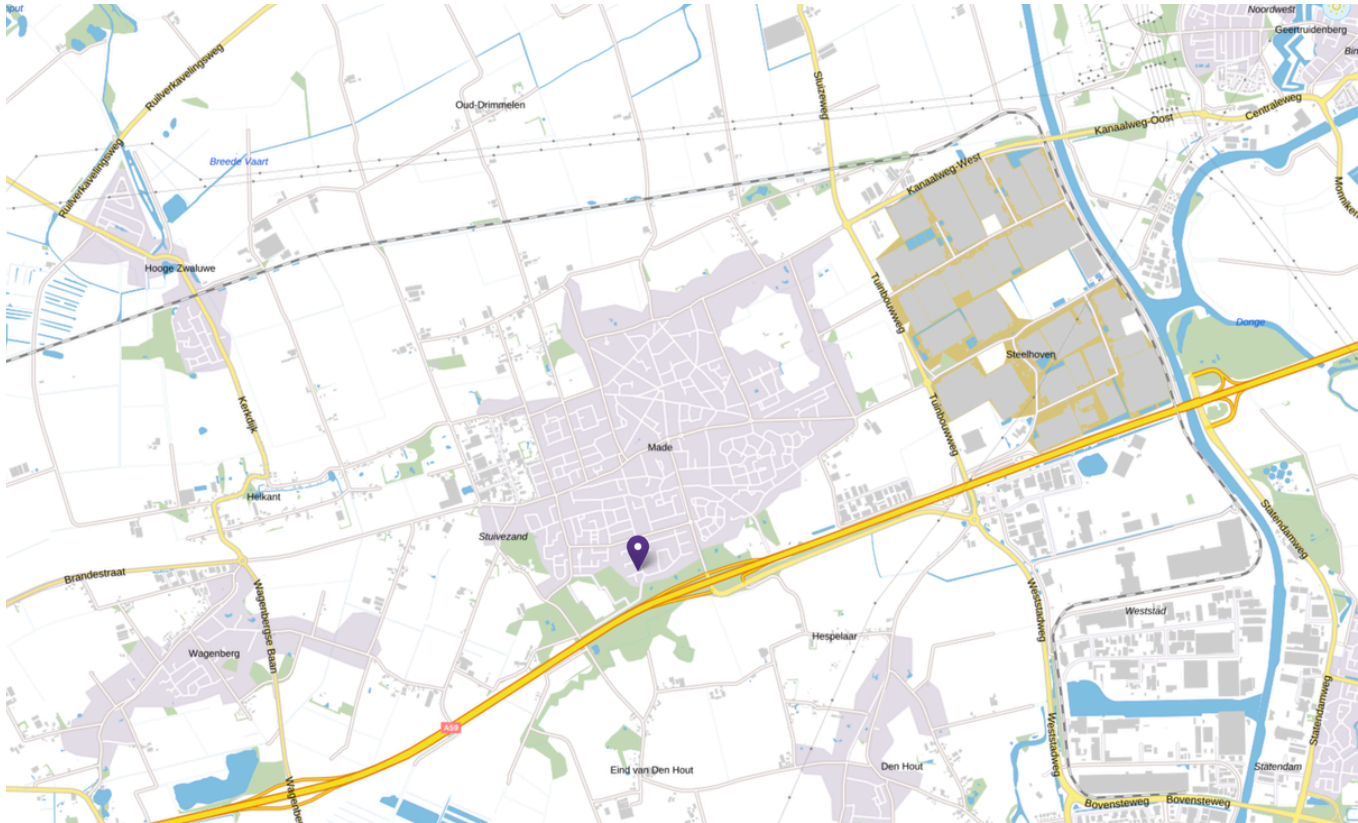
www.jbmakelaardij.nl





www.jbmakelaardij.nl







Samengevat

- Mooie, goed onderhouden twee-onder-een-kapwoning, gelegen op een toplocatie in Made!
- Met een grote garage met vliering en parkeergelegenheid voor meerdere auto's op eigen terrein.
- Op loopafstand van een basisschool, het sport- en natuurpark en het zwembad.
- Vier slaapkamers en een moderne badkamer.
- Diepe, fraai aangelegde tuin.
- Energielabel B

Vraagprijs € 659.000,-- k.k.