



't BreukeleveenseMeentje 9 b, 1231 LM Loosdrecht

Omschrijving

't Breukeleveense Meentje 9 b, 1231 LM Loosdrecht

't Breukeleveense Meentje 9b – Loosdrecht

Wonen op een absolute toplocatie aan de Loosdrechtse Stille Plas

Laat u betoveren door de serene schoonheid van deze charmante, vrijstaande rietgedekte villa, direct gelegen aan het kalme water van de Stille Plas. Een unieke kans om te wonen op een uitzonderlijk perceel van maar liefst 8.680 m² eigen grond én water.

Deze villa is een oase van rust, ruimte en comfort. Vanuit vrijwel iedere ruimte en vanaf de verschillende zonovergoten terrassen geniet u van een panoramisch uitzicht over het water en het omliggende natuurschoon. Dankzij de privé aanlegsteigers, geschikt voor meerdere boten, en het vrijstaande botenhuis, is dit een paradijs voor liefhebbers van het buitenleven en watersport.

De woning is omgeven door een fraai aangelegde tuin, beschikt over een royale oprijlaan met volop parkeergelegenheid, een dubbele garage én een luxe wellnessvoorziening met binnenzwembad, sauna en fitnessruimte. Een villa die achter de stijlvolle gevel veel meer ruimte biedt dan men op het eerste gezicht vermoedt.

Ondanks de idyllische ligging geniet u van uitstekende bereikbaarheid. Winkels, scholen en sportfaciliteiten bevinden zich op circa 15 minuten rijden, en steden als Amsterdam, Utrecht en Hilversum zijn binnen 30 minuten bereikbaar.

Indeling:

Souterrain: Via de dubbele garage met elektrische deuren en praktische vaste kasten komt u in de ruime hal met meterkast, wijnkelder, technische ruimte en aansluiting voor wasapparatuur. De wellnessruimte is royaal opgezet met een heerlijk zwembad, sauna, eigen badkamer met inloopdouche en wastafelmeubel, een separaat toilet met fonteintje en een extra technische ruimte. Vanuit de fitnessruimte bieden dubbele deuren directe toegang tot de tuin.

Parterre: De statige entreehal geeft toegang tot alle vertrekken en is voorzien van een garderobe en een toiletruimte met fonteintje.

Aan de voorzijde bevindt zich een ruime werkkamer met uitzicht op het voorterrein. Centraal in de woning ligt de landelijke woonkeuken, uitgerust met diverse inbouwapparatuur en openslaande deuren naar een zonnig terras. Aansluitend treft u de royale master bedroom met schuifpui naar het terras, vaste kastenwand en doorgang naar een riante walk-in-closet met maatwerk kasten. De luxe badkamer is uitgerust met een whirlpool ligbad, inloopdouche en dubbel wastafelmeubel. Ook deze ruimte biedt toegang tot een separaat toilet met fonteintje.

Enkele treden leiden naar de sfeervolle woon-/eetkamer met karakteristieke open haard en openslaande deuren naar het ruime terras met spectaculair uitzicht over het water.

Verdieping: De riante overloop met vide doet momenteel dienst als zitkamer en is voorzien van een dakkapel. Hier bevinden zich twee ruime slaapkamers en een tweede badkamer met inloopdouche, wastafelmeubel en toilet.

Kenmerken:

- Bouwjaar: 1970.
- Gebruiksoppervlakte wonen: 381 m².
- Overige inpandige ruimte: 60 m².
- Gebouw gebonden buitenruimte: 216 m².
- Externe berging (incl. berging en botenhuis): 43 m².
- Inhoud: 1.501 m³.
- Perceeloppervlakte: 8.680 m².

Wat maakt deze woning bijzonder?

- Unieke ligging aan de Stille Plas met vrij uitzicht over het water.
- Rietgedekte villa met karakter, stijl en comfort.
- Fraai aangelegde tuin rondom met meerdere terrassen.
- Eigen aanlegsteigers én vrijstaand rietgedekt botenhuis.
- Wellness in huis: zwembad, sauna en fitnessruimte.
- Dubbele garage en royale oprijlaan met veel parkeergelegenheid.
- Voorzien van zonnepanelen.

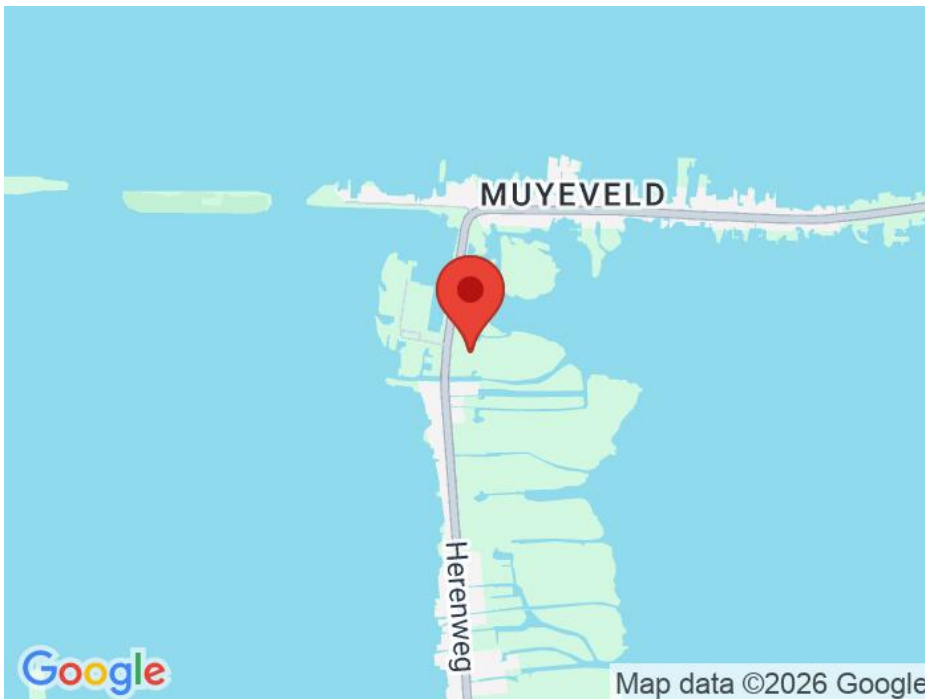
Een villa die u moet ervaren om te geloven. Neem contact met ons op voor een vrijblijvende bezichtiging – wij laten u deze bijzondere woning graag persoonlijk zien.

Kenmerken

Soort	: Woonhuis
Type woning	: Vrijstaande woning
Aantal kamers	: 7 kamers waarvan 3 slaapkamer(s)
Inhoud woning	: 1.501 m ³
Perceel oppervlakte	: 8.680 m ²
Gebruiksoppervlakte woonfunctie	: 381 m ²
Soort woning	: Villa
Bouwjaar	: 1970
Ligging	: Aan water, beschutte ligging, open ligging, aan vaarwater
Tuin	: Tuin rondom
Garage	: Parkeerplaats, souterrain
Energielabel	: A+++
Verwarming	: C.V.-Ketel, Open haard
Isolatie	: Volledig geïsoleerd
Voorzieningen	: Zwembad, Rookkanaal, Schuifpui, Dakraam, Sauna, Zonnepanelen, Natuurlijke ventilatie, Openslaande deuren

Locatie

't BreukeleveenseMeentje 9 b
1231 LM LOOSDRECHT







































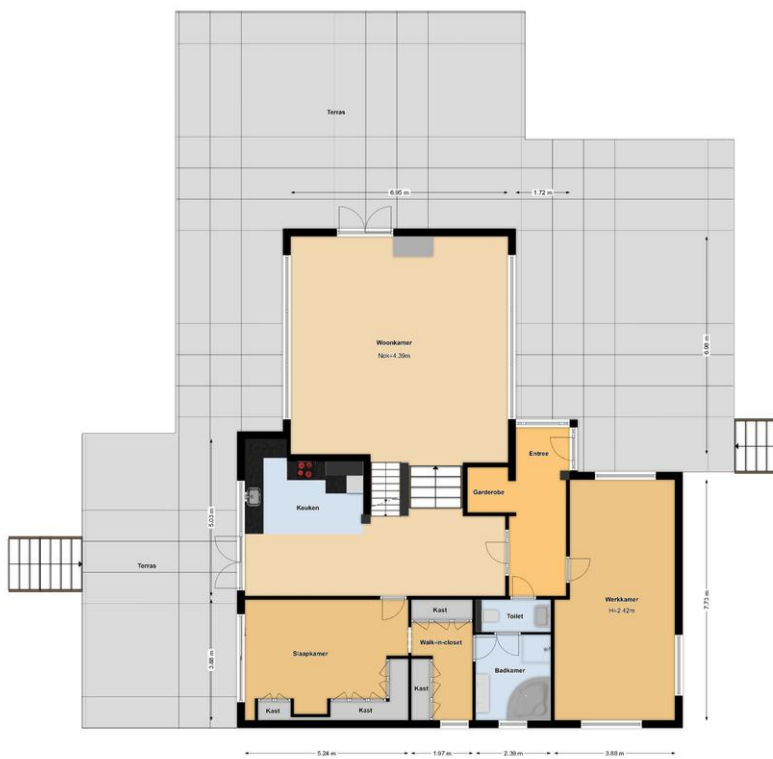








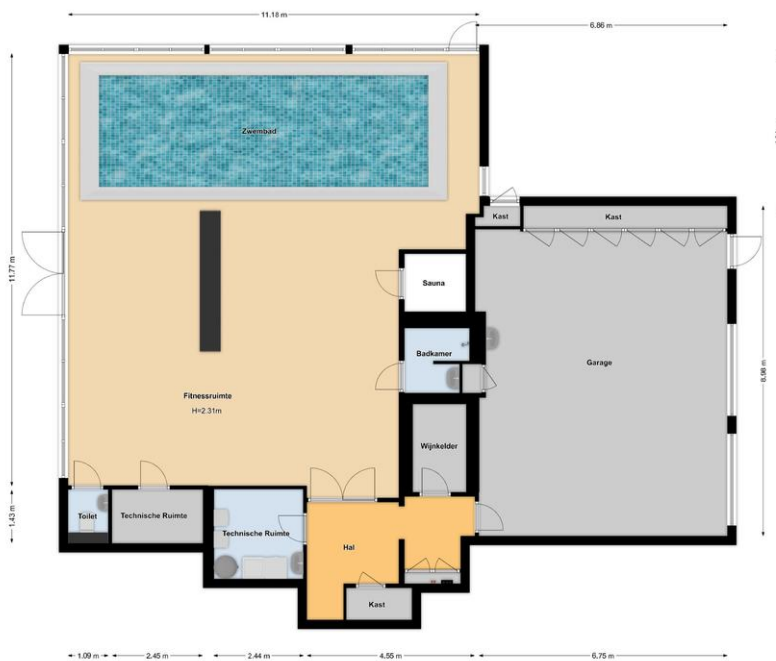
Plattegrond



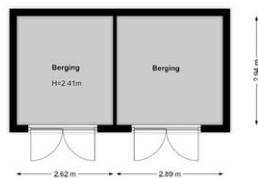
Plattegrond



Plattegrond



Plattegrond



Plattegrond

