



# Jericholaan 57 B

Rotterdam

Vraagprijs € 650.000 k.k.





Deze strak  
afgewerkte dubbele  
benedenwoning van  
circa 114 m<sup>2</sup> schuilt  
achter een rijk  
gedecoreerde gevel.

Deze strak afgewerkte dubbele benedenwoning van circa 114 m<sup>2</sup> schuilt achter een rijk gedecoreerde gevel aan de breed opgezette en groene Jericholaan in Kralingen. Achter de voordeur zet deze prachtige stijl boordevol charmante details zich voort met onder andere plafonds met ornamenten, marmeren schouw en paneeldeuren. Aan de achterzijde bevindt zich een bijna 7 meter diepe achtertuin op het noordwesten met zon in de namiddag en avond. Dit is een heerlijke plek om in alle rust te ontspannen, te borrelen of voor een gezellige barbecue. In de achtertuin is tevens een houten berging aanwezig met veel opbergmogelijkheden.



## Indeling

Begane grond:

Entree, hal met garderobekast.

Bijzonder lichte doorzonkamer (circa 13.94 x 4.67/2.70 m) welke in 2 leefruimtes is opgedeeld, te weten:

Een royale woon-/eetkamer aan de achterzijde (circa 6.22 x 4.67 m) voorzien van een fraaie marmeren schouw, openslaande deuren naar de achtertuin en via een tussenhal toegang tot de sanitaire voorzieningen; en

Een ruime open keuken aan de voorzijde (circa 7.72 x 2.70 m) met luxe Bulthaup keukenblok in rechte opstelling voorzien van spoelbak met mengkraan, 5-pits gasfornuis, RVS afzuigkap en vaatwasmachine en separaat plafondhoog wandblok voorzien van combi-oven en koel-/vrieskast.

Aan de voorzijde is voldoende ruimte beschikbaar voor het plaatsen van een eettafel of zoals thans in gebruik als werk-/studeerkamer met prachtig vrij uitzicht op de voorgelegen groenstrook.

Tussenhal met trap naar het souterrain, toiletruimte voorzien van fonteintje en vloerverwarming.

Moderne badkamer voorzien van douche met rainshower, wastafelmeubel met spiegelkast en vloerverwarming.

Nagenoeg de gehele verdieping is voorzien van een hoogwaardige eikenhouten lamelparketvloer.

Souterrain:

Ruime overloop voorzien van bergkast.

Royale hoofdslaapkamer aan de voorzijde (circa 5.01 x 2.37 m) met open doorgang naar praktische inloopkast (circa 3.47 x 1.40 m).

Aangrenzende wasruimte (circa 3.70 x 1.40 m) voorzien van aansluiting voor de wasmachine, opstelplaats CV-combiketel en veel bergruimte.

Ruime slaapkamer I aan de achterzijde (circa 6.00/4.62 x 2.14 m).

Ruime slaapkamer II aan de achterzijde (circa 6.00 x 3.26/1.82m).

De gehele verdieping is voorzien van een smaakvolle laminaatvloer.

Tuin:

De verzorgde achtertuin (circa 6.72 x 4.67 m) op het noordwesten beschikt over een groot terras en een houten (red cedar) berging.







## Algemeen

De woning maakt onderdeel uit van een goed onderhouden karakteristiek pand uit 1902 met een actieve Vereniging van Eigenaars. Intern is de woning bijzonder efficiënt ingedeeld met op de begane grond een royale doorzonkamer met luxe open keuken van Bulthaup en een moderne badkamer. Deze verdieping is bijzonder licht en ruimtelijk vanwege de circa 3 meter hoge plafonds en biedt via een brede trap toegang tot de achtertuin. In het souterrain zijn maar liefst 3 slaapkamers aanwezig gecombineerd met bergruimte. De woning is geïsoleerd met onder andere volledig dubbele beglazing, wat zorgt voor een gunstig energielabel B.

### Bijzonderheden

- Bouwjaar 1902
- Eigen grond
- Energielabel B
- Woonoppervlakte circa 114 m<sup>2</sup>
- Inhoud circa 370 m<sup>3</sup>
- De V.v.E. is actief, de huidige bijdrage is circa € 103,- per maand
- Verwarming en warm water middels een HR-combiketel (bouwjaar 2011)
- De woning is volledig voorzien van dubbele beglazing in houten kozijnen
- De complete voorzijde (kozijnen, deuren en daklijst) is in maart 2026 geschilderd
- De fundering is in 2011 hersteld middels paalkopverlaging
- Separate houten berging in de achtertuin aanwezig (circa 8 m<sup>2</sup>)
- Parkeergelegenheid op straat middels een parkeervergunning
- Ouderdomsclausule van toepassing
- Oplevering in overleg.







## Kenmerken

### Aanvaarding

Prijs	€ 650.000
Status	Beschikbaar
Oplevering	In overleg
Adres	Jericholaan 57 B
Postcode	3061 HB
Plaats	Rotterdam

### Bouw

Soort woonhuis	Dubbel benedenhuis
Soort bouw	Bestaande bouw
Bouwjaar	1902
Onderhoud binnen	Goed
Onderhoud buiten	Goed

### Oppervlakten en inhoud

Woonoppervlakte	114 m <sup>2</sup>
Perceeloppervlakte	-
Inhoud	370 m <sup>3</sup>

### Indeling

Aantal kamers	4
Aantal slaapkamers	3
Aantal badkamers	1
Aantal verdiepingen	2
Voorzieningen	Mechanische ventilatie, tv kabel

### Energie

Energie label	B
Isolatie	Dubbel glas
Warm water	C.v.-ketel
Verwarming	C.v.-ketel

### Buitenruimte

Ligging	Aan rustige weg, in woonwijk, beschutte ligging
Tuin	Achtertuint
Schuur	Vrijstaand hout
	-











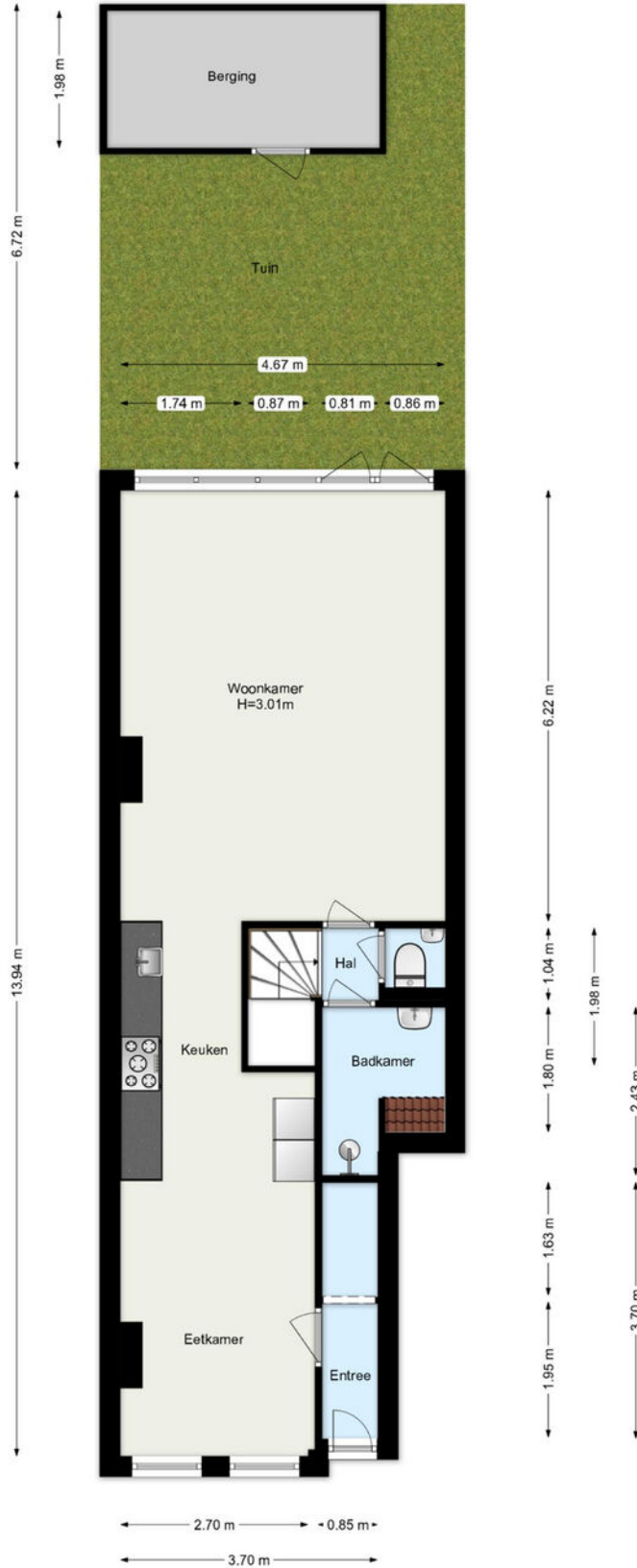
57<sub>B</sub>





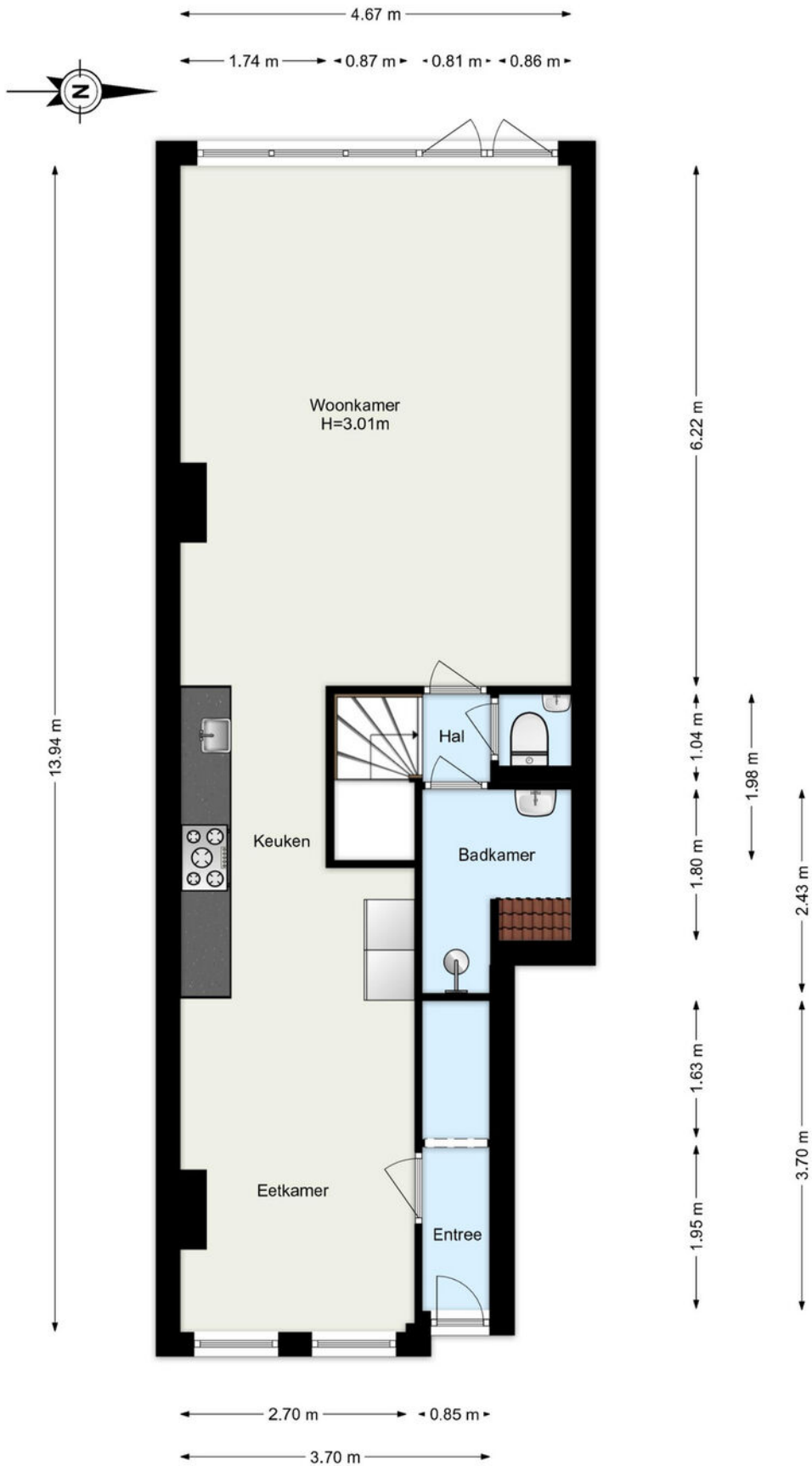


3.93 m



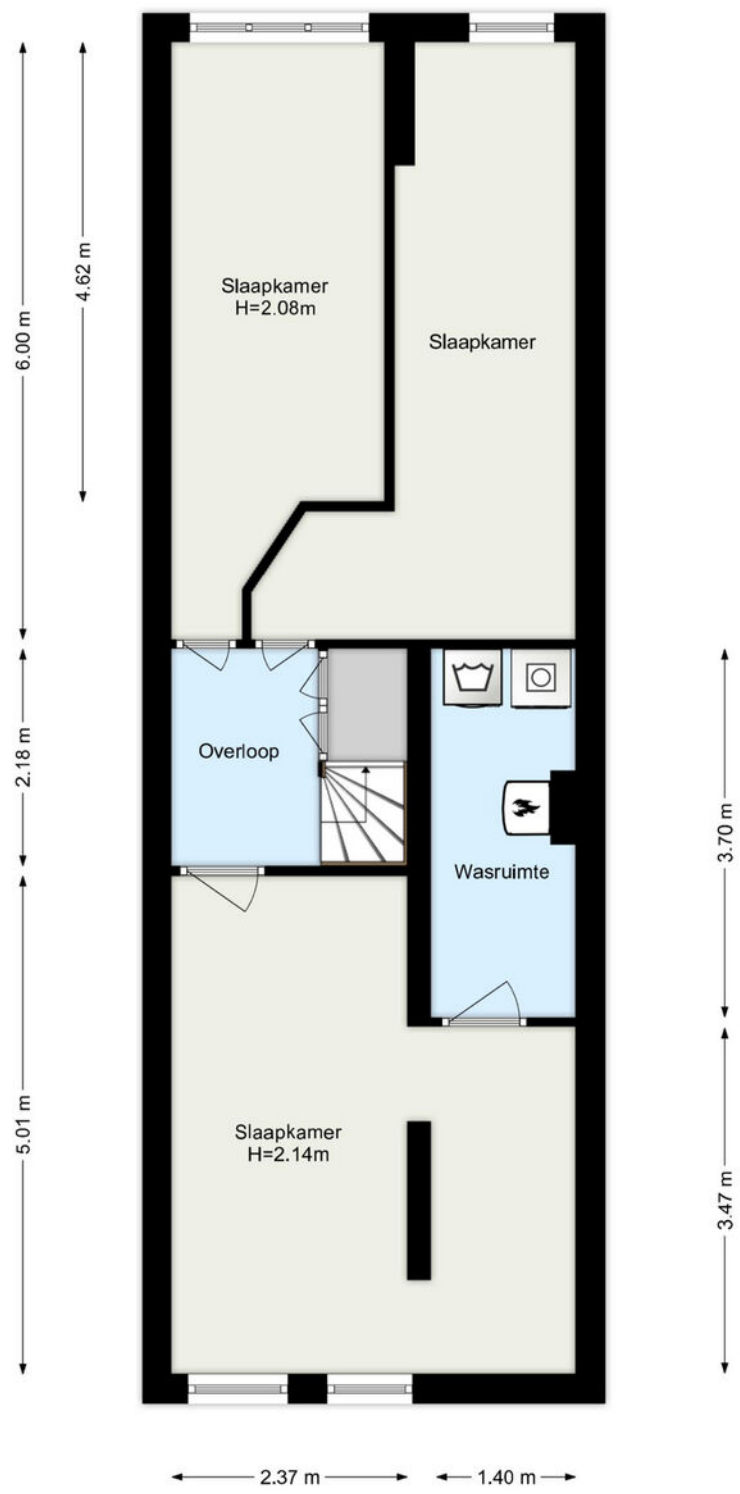
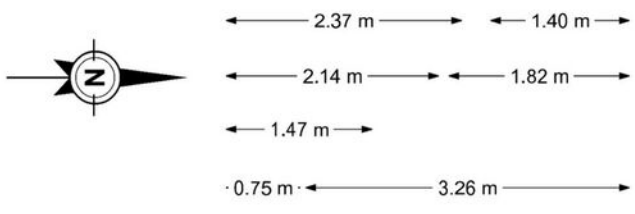
[www.framemotion.nl](http://www.framemotion.nl)

De plattegronden zijn geproduceerd voor promotionele doeleinden.  
Aan de plattegronden kunnen geen rechten worden ontleend.



[www.framemotion.nl](http://www.framemotion.nl)

De plattegronden zijn geproduceerd voor promotionele doeleinden.  
Aan de plattegronden kunnen geen rechten worden ontleend.




www.framemotion.nl  
 De plattegronden zijn geproduceerd voor promotionele doeleinden.  
 Aan de plattegronden kunnen geen rechten worden ontleend.

## Kadastrale gegevens

Kadastrale aanduiding Gemeente	Kralingen
Kadastrale aanduiding Gemeente code	501
Kadastraal eigendom	Volle eigendom
Perceeloppervlakte	-
Kadastraal perceel (nummer)	6216
Kadastraal sectie	G

## Kadastrale kaart



<p>12345 25</p> <p>— Vastgestelde kadastrale grens — Voorlopige kadastrale grens — Administratieve kadastrale grens — Bebouwing</p>	<p>Deze kaart is noordgericht Perceelnummer Huisnummer</p>	<p>Schaal 1: 500</p> <p>Kadastrale gemeente Kralingen Sectie G Perceel 4780</p>	
---	--	---	---

Voor een eensluidend uittreksel, geleverd op 12 mei 2026  
De bewaarder van het kadaster en de openbare registers

Aan dit uittreksel kunnen geen betrouwbare maten worden ontleend.  
De Dienst voor het kadaster en de openbare registers behoudt zich de intellectuele eigendomsrechten voor, waaronder het auteursrecht en het databankenrecht.

# Woning verkopen?

Bij Rijndelta Makelaars begrijpen we dat het verkopen van je woning een belangrijke en soms complexe stap is. Ons team van ervaren verkoopmakelaars heeft uitgebreide kennis van de Rotterdamse vastgoedmarkt. Wij helpen je niet alleen bij het bepalen van de juiste verkoopprijs, maar zorgen er ook voor dat je woning onder de juiste voorwaarden en aan de juiste koper wordt verkocht. Wij zijn sinds 1972 meegegroeid met de ontwikkelingen van Rotterdam en hebben daarom een uitgebreid netwerk.

- ✓ **50 jaar ervaring**
- ✓ **Gekwalificeerde en gecertificeerde makelaars**
- ✓ **Aangesloten bij de NVM, NRVV en het NWWI**



# Woning kopen?

Bij Rijndelta is een huis kopen geen sprong in het diepe. Ons team van ervaren en gecertificeerde aankoopmakelaars heeft diepgaande kennis van de woningmarkt in Rotterdam en omgeving. Dit stelt ons in staat om jou optimaal te ondersteunen bij het vinden van de juiste woning voor jouw situatie en budget. We zijn altijd op de hoogte van de nieuwste ontwikkelingen en zorgen ervoor dat je altijd een stap voor blijft.

# Taxatie aanvragen

Onze erkende taxateurs beginnen met een grondige inspectie van je woning. Ze kijken naar de locatie, de staat van onderhoud, de grootte van het perceel en de woning en vergelijken je woning met recente verkoopprijzen in de regio. Vervolgens stellen ze een gedetailleerd taxatierapport op, dat je inzicht geeft in de waarde van je woning. Dit rapport kun je gebruiken voor bijvoorbeeld hypotheekaanvragen, verkoop, of andere juridische doeleinden.

- ✓ **Betrouwbare woningwaarde**
- ✓ **Nodig voor hypotheek**
- ✓ **Houvast bij beslissingen**

# Ons team

Ons karakter uit zich in een daadkrachtige werkwijze, oplossingsgerichtheid en betrokkenheid. Eerlijkheid, discretie en integriteit is wat we beloven aan én waarmaken naar onze cliënten. Naast de aansluiting bij de NVM, NRVV en het NWWI zijn onze makelaars gekwalificeerd en gecertificeerd om onze deskundigheid te kunnen waarborgen. Met ruim 50 jaar aan ervaring bieden wij full-service dienstverlening bij de aankoop en verkoop van een woning in en rondom Rotterdam.



**Olaf Reimers**

NVM Register-Makelaar (RM)  
Register-Taxateur (RT)  
o.reimers@rijndelta.com



**Nicoline Hordijk**

NVM Register-Makelaar (KRM)  
n.hordijk@rijndelta.com



**Patrick van Bueren**

Makelaar | Adviseur  
p.vanbueren@rijndelta.com



**Juriaan Kok**

NVM Register-Makelaar (RM)  
j.kok@rijndelta.com



**Nicole Mariman**

Secretariaat  
info@rijndelta.com  
secretariaat@rijndelta.com



**Helen de Goeijen**

Secretariaat  
info@rijndelta.com  
secretariaat@rijndelta.com



**Paul Priester**

Binnendienst medewerker  
secretariaat@rijndelta.com



**Fleur Hoogeveen**

Content marketing



**Liza Dikkerboom**

Content marketing

# We vertellen met liefde over de plekken met karakter

Mis niks en volg ons daarom op Instagram. Lees ook over deze plekken en de wijken op [rijndelta.com](https://rijndelta.com)



Zwaanshals

Bakkit in Rotterdam Noord biedt een unieke combinatie van croissantlekkernijen, beaked goods en hoogwaardige coffee.



Centrum

Juni wijn- en kaasbar, wat begon met diners in hun woonkamer voor vrienden, groeide via cateringklussen en een pop-up uit tot iets waar heel Rotterdam inmiddels van mee kan genieten.



Kralingen

In een filterversie of gemaakt van zelfgebrande bonen. Bij SpiceKix op de Vlietlaan 14 in Kralingen vind je een zeer gevarieerd aanbod van bonen om zelf thuis te branden of om vers mee te nemen.



Kralingen

Geen boot, wel varen. Dat is de speelse naam van het sloepenbedrijf van Laurens Kamerling.



Centrum

Bij Harvest komen goede koffie, goed eten en goede service samen.



Oude Noorden

Wolly aan de waterkant serveert een All-day breakfast op de meest zonnige hoek van Rotterdam- Noord.

# Thuis in Kralingen-West

Kralingen-West betekent wonen in groen en rust, maar dicht bij de stad. Een wijk geschikt voor jong en oud, grenzend aan Crooswijk en Kralingen-Oost.



Kralingen-West is een levendige buurt, grenzend aan de Kralingse Plas en het Bos. Lokale horeca zoals Jordy's Bakery, Secreto en Spicekix Coffee Lab bevinden zich op loopafstand. De wijk ligt gunstig ten opzichte van het centrum en is goed bereikbaar met openbaar vervoer. In Kralingen-West vind je sfeervolle straten, groene pleinen en een divers aanbod aan winkels en horeca. De nabijheid van het Kralingse Bos en de Kralingse Plas biedt volop mogelijkheden om te ontspannen in de natuur. Belangrijke uitvalswegen als de A16 en A20 zijn goed te bereiken.





Veerkade 9  
3016 DE Rotterdam  
+31 (0)10 413 24 60  
info@rijndelta.com  
rijndelta.com

