

Vraagprijs  
€ 925.000 k.k.



ZOMERWEG 60, DREMPT

**GERT-JAN  
SCHOLTEN**  
MAKELAARDIJ

Gert-Jan Scholten Makelaardij  
TEL. 0313 - 65 24 25  
info@gjmakelaardij.nl  
www.gjmakelaardij.nl



<b>Woonoppervlakte</b>	<b>: 271 m<sup>2</sup></b>
<b>Perceeloppervlakte</b>	<b>: 5150 m<sup>2</sup></b>
<b>Inhoud</b>	<b>: 932 m<sup>3</sup></b>
<b>Bouwjaar</b>	<b>: 1920</b>
<b>Soort woning</b>	<b>: eengezinswoning</b>
<b>Type woning</b>	<b>: vrijstaande woning</b>
<b>Aantal kamers</b>	<b>: 6</b>
<b>Aantal slaapkamers</b>	<b>: 5</b>
<b>Energielabel</b>	<b>: A</b>

# OMSCHRIJVING VAN DE WONING

Op zoek naar een volledig verbouwde, duurzame woonboerderij met karakter op een unieke locatie in het buitengebied? Dan heten wij u van harte welkom aan de Zomerweg 60 in Drempt. Vandaag laten wij u zien hoe authentiek wonen en modern comfort samenkomen op een perceel van maar liefst 5.150 m<sup>2</sup>. Deze oorspronkelijke boerderij uit 1920, waarvan het voorhuis rond 1960 is herbouwd, is tussen 2020 en 2023 ingrijpend verbouwd en verduurzaamd. Met energielabel A, 16 zonnepanelen,

## Ligging & omgeving:

De woning is gelegen in het landelijke buitengebied van Drempt, omringd door groen en rust.

## Indeling:

Via de entree betreedt u een woonboerderij waar direct het karakter voelbaar is. Het prachtige gebinte, de indrukwekkende plafonddoogtes en de open woonstructuur zorgen voor een ruimtelijk en sfeervol geheel. De voormalige deel is in 2020 verbouwd tot royale woonkamer met open woonkeuken. Vanuit de woonkamer kijkt u prachtig uit over de tuin, waardoor binnen en buiten naadloos in elkaar overlopen. Hier is vloerverwarming aanwezig en daarnaast een airconditioningsysteem dat zowel kan koelen als verwarmen.

De woonkeuken uit 2020 is uitgevoerd met een kookeiland met inductiekookplaat en beschikt over diverse inbouwapparatuur en veel bergruimte. De keuken is modern en praktisch ingericht en vormt het hart van de woning.

Op de begane grond bevindt zich tevens een royale slaapkamer, waarmee de woning levensloopbestendig is ingericht. De voormalige keuken is in 2023 verbouwd tot een luxe badkamer met royale inloopdouche en dubbele wastafel. Er is ook een royale inloopkleding kast en daarnaast is er nog een extra kamer aanwezig die uitstekend kan dienen als logeer-, werk- of hobbyruimte.

Op de verdieping treft u een ruime overloop met praktische bergruimte achter de knieschotten. Aan

de straatzijde bevinden zich twee slaapkamers. De hoogteverschillen en zichtbare constructie-elementen verwijzen naar de oorspronkelijke hooizolder en geven de verdieping een speels en authentiek karakter. De royale kamer aan de achterzijde is daardoor uitermate geschikt als hobby- of werkkamer en loopt door in een extra (slaap)kamer, waardoor deze verdieping verrassend veel ruimte en indelingsmogelijkheden biedt.

## Duurzaamheid & techniek:

De woning is grotendeels nageïsoleerd en voorzien van dakisolatie en gevelisolatie. De kozijnen zijn grotendeels uitgevoerd in kunststof en deels vernieuwd in 2024. De beglazing bestaat uit HR+++ glas bij de kunststof kozijnen en HR+ glas bij de houten kozijnen. Het rieten dak heeft in 2023 onderhoud gehad.

De woning beschikt over 16 zonnepanelen.

Daarnaast is er een zonneboiler in combinatie met een pelletkachel voor warm water en vloerverwarming. De woning wordt gasloos gebruikt en beschikt over energielabel A.

## Buiten:

Rondom de woonboerderij ligt een prachtig groen perceel van 5.150 m<sup>2</sup> met leef gazon en een paardenwei. Het perceel wordt onderhouden middels een irrigatiesysteem op basis van grondwater, waardoor het geheel er het hele seizoen verzorgd bij ligt. De royale veranda vormt een heerlijke plek om in de zomermaanden te genieten van rust en uitzicht en loopt door in een ruime werkschuur. Het perceel biedt volop mogelijkheden voor het houden van paarden of andere dieren, passend bij het landelijke karakter van deze locatie.

## Tot slot:

Zomerweg 60 in Drempt is een karaktervolle, volledig verbouwde woonboerderij uit 1920 met energielabel A en een perceel van 5.150 m<sup>2</sup>.

**WORDT  
DIT JOUW  
WONING?**



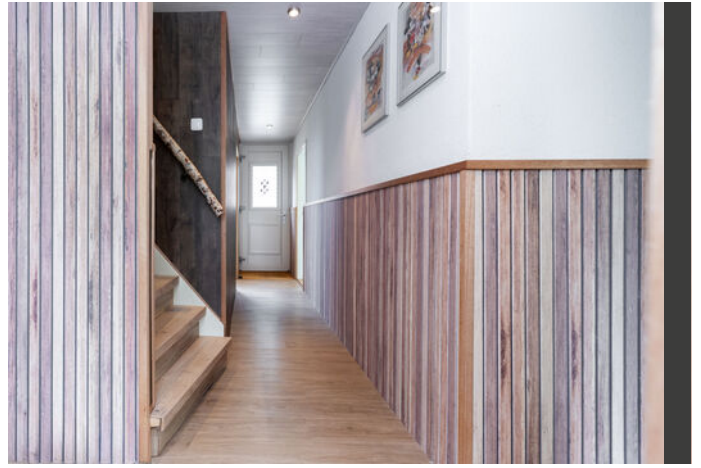
Loenenseweg 121, Eerbeek Brummen





Loenenseweg 121, Eerbeek Brummen









Loenenseweg 121, Eerbeek Brummen



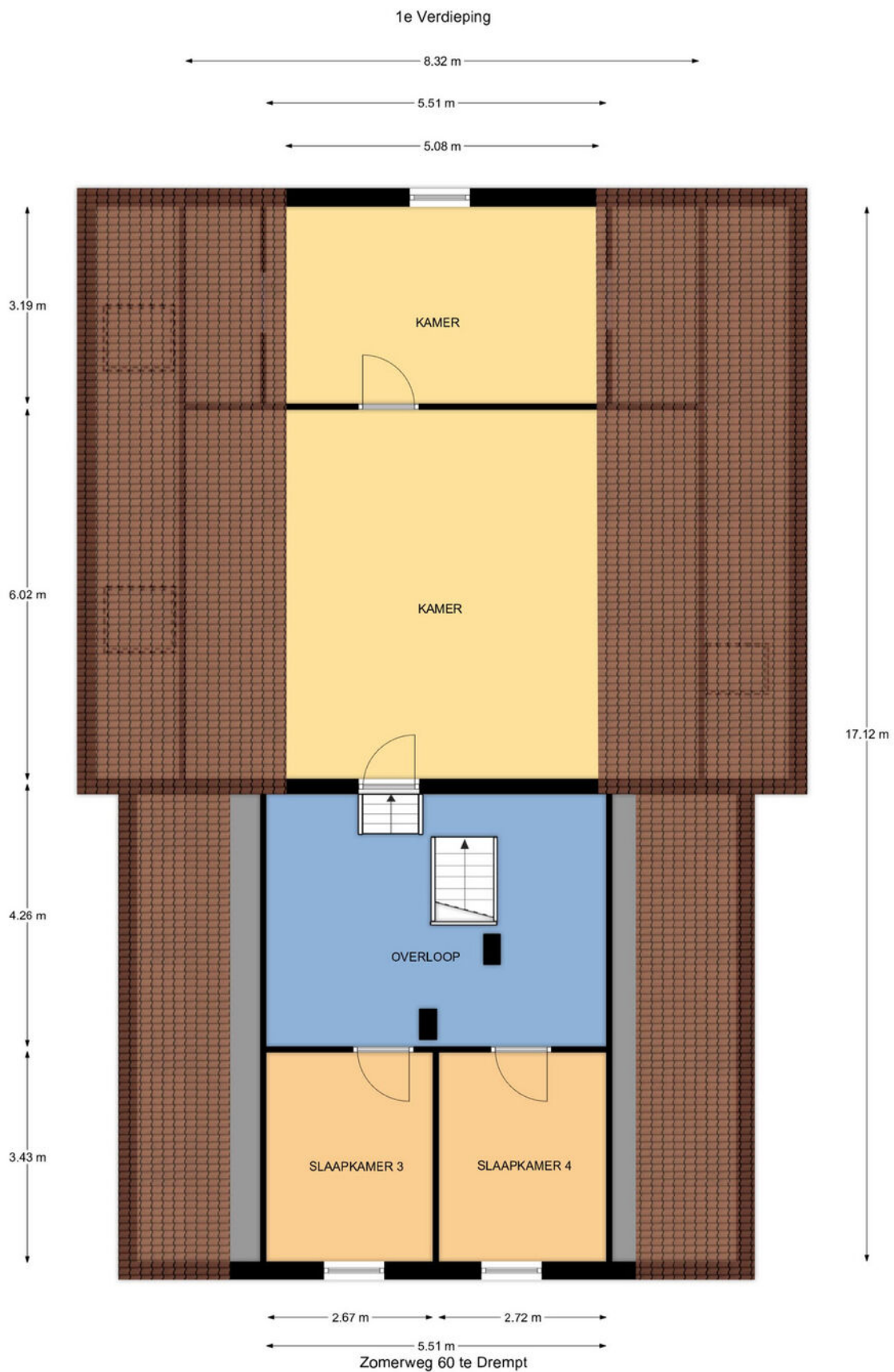


Loenenseweg 121, Eerbeek Brummen

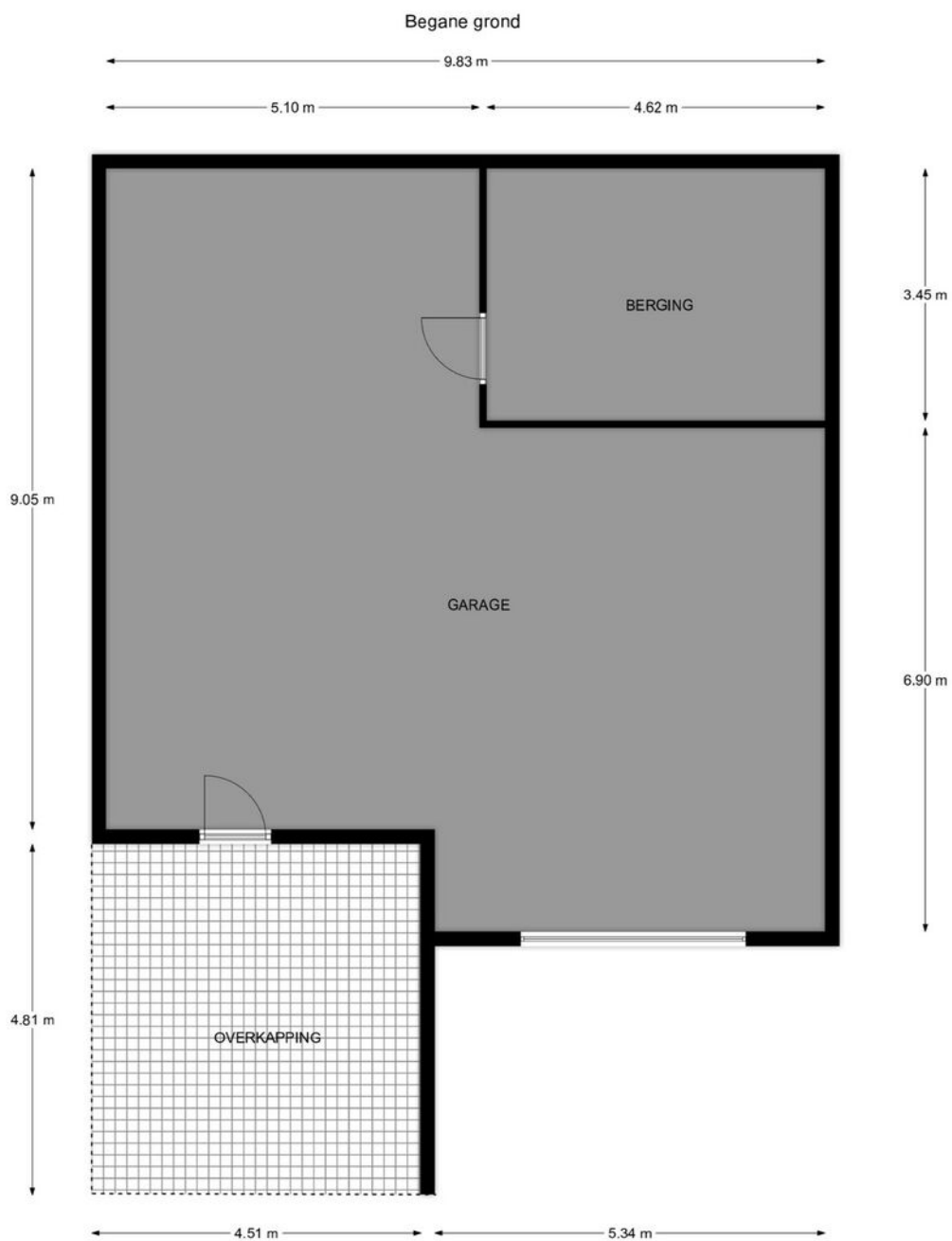




# PLATTEGROND Eerste verdieping



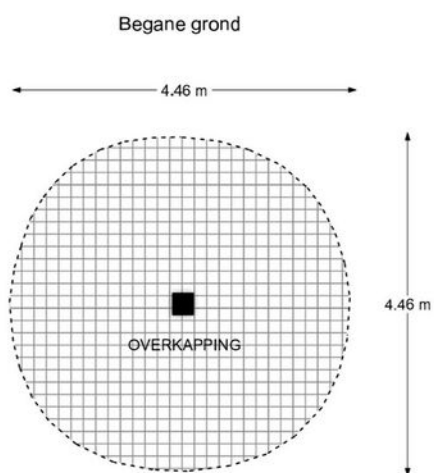
# PLATTEGROND Garage/overkapping



Zomerweg 60 te Drempt

De plattegronden zijn geschikt voor promotionele doeleinden.  
Er kunnen geen rechten aan ontleend worden.

# PLATTEGROND Overkapping



Zomerweg 60 te Dremp

De plattegronden zijn geschikt voor promotionele doeleinden.  
Er kunnen geen rechten aan ontleend worden.

# KADASTRALE KAART

Kadastrale kaart

Uw referentie: GJS




0 10 20 30 40 50m

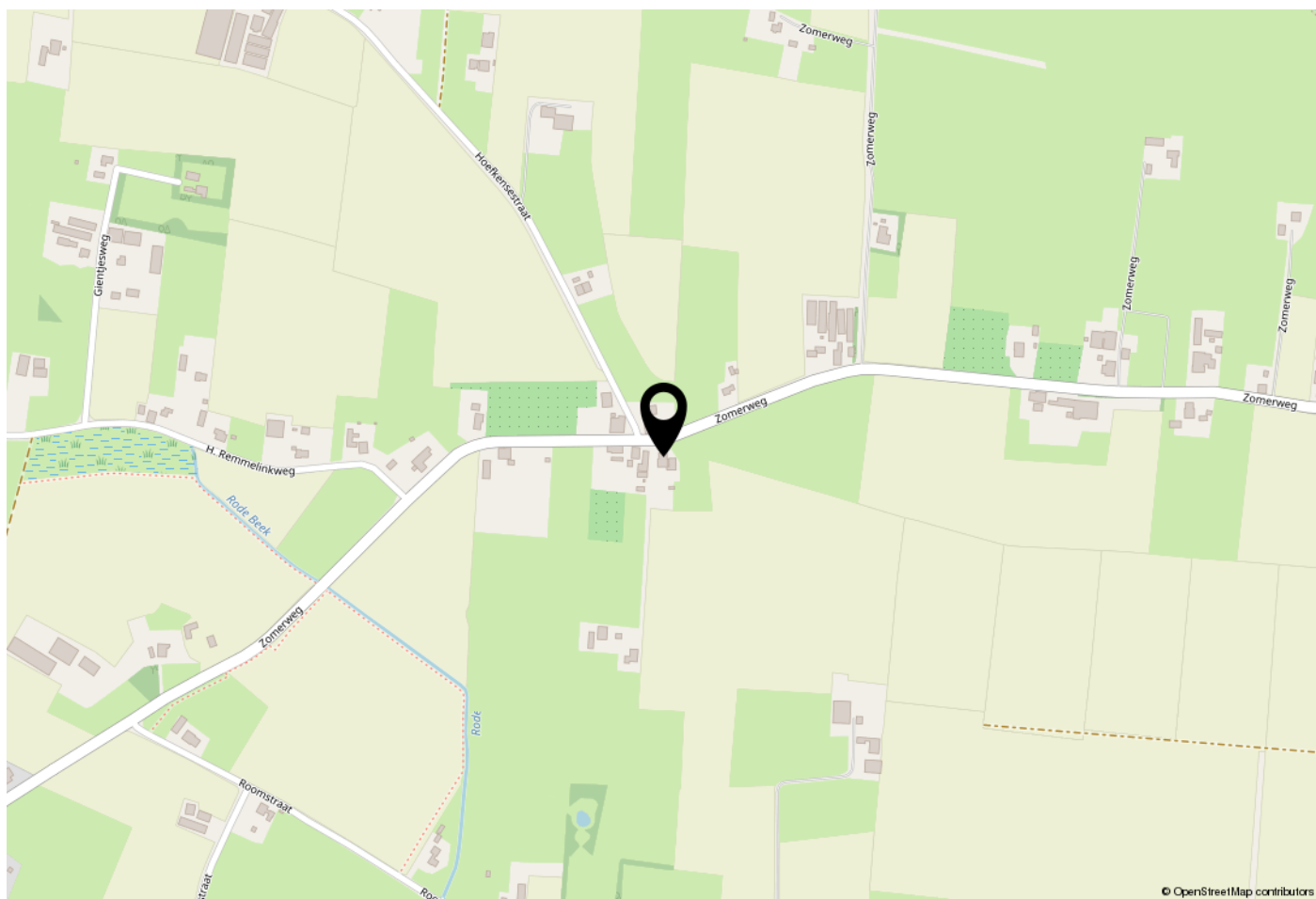
<b>12345</b> Perceelnummer	Deze kaart is noordgericht	<b>Schaal 1: 1000</b>	
<b>25</b> Huisnummer		<b>Kadastrale gemeente</b> Keppel	
— Vastgestelde kadastrale grens		<b>Sectie</b> K	
— Voorlopige kadastrale grens		<b>Perceel</b> 159	
— Administratieve kadastrale grens			
— Bebouwing			

Voor een eensluitend uittreksel, geleverd op 8 augustus 2025  
De bewaarder van het kadaster en de openbare registers

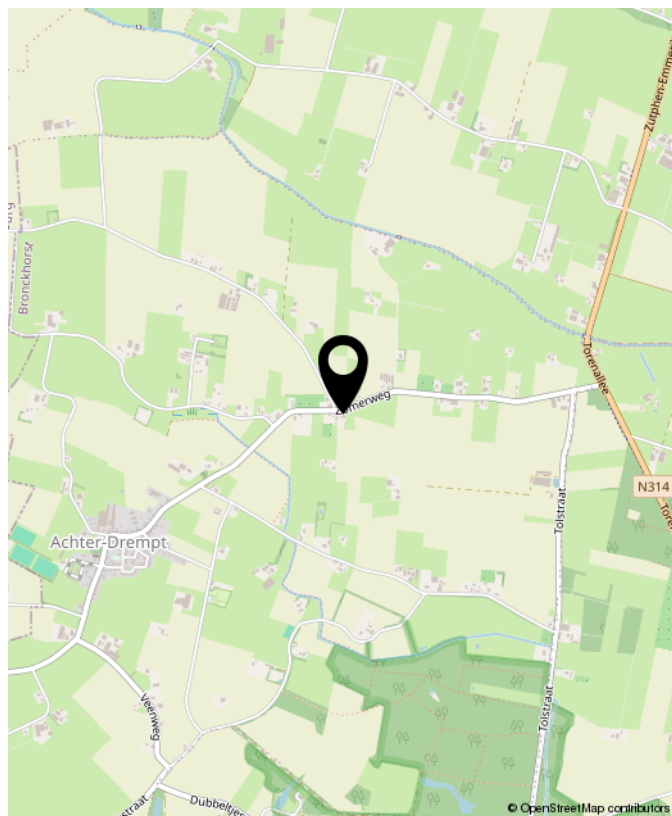
Aan dit uittreksel kunnen geen betrouwbare maten worden ontleend.  
De Dienst voor het kadaster en de openbare registers behoudt zich de intellectuele eigendomsrechten voor, waaronder het auteursrecht en het databankenrecht.



## LOCATIE OP DE KAART



## WOONT U HIER BINNENKORT?





## OVER GERT-JAN SCHOLTEN MAKELAARDIJ

Gert-Jan Scholten Makelaardij is een jonge en dynamische makelaardij die sinds 2015 gevestigd is aan de Loenenseweg 121 in Eerbeek. De makelaardij is opgericht door Gert-Jan Scholten vanwege zijn passie voor het vak van makelaar.

Wij bewerken de woningmarkt op een vernieuwende en onderscheidende manier hetgeen inhoudt dat wij het anders doen dan onze collega's. Wie wil er nou niet zichtbaar zijn in ons grote 1,75 meter Led scherm aan de drukste toegangsweg van Eerbeek?

Heeft u al eens een kijkje genomen op onze website [ikstagraagvooraan.nl/eerbeek](http://ikstagraagvooraan.nl/eerbeek)? Via deze site schrijven veel woningzoekers zich bij ons in. Misschien hebben wij de koper van uw woning ook al. Doe daar uw voordeel mee!

Nieuwsgierig naar onze pro-actieve werkwijze? Wij komen graag gratis en vrijblijvend bij u op de koffie om erover te praten.



Gert-Jan Scholten  
Makelaardij  
Loenenseweg 121  
6961 CP Eerbeek  
Brummen

TEL. 0313 - 65 24 25  
[info@gjsmakelaardij.nl](mailto:info@gjsmakelaardij.nl)  
[www.gjsmakelaardij.nl](http://www.gjsmakelaardij.nl)



**INTERESSE?  
NEEM CONTACT MET ONS OP!**

**Gert-Jan Scholten**  
**Makelaardij**  
Loenenseweg 121  
6961 CP  
Eerbeek Brummen

TEL.  
0313 - 65 24 25  
[info@gjsmakelaardij.nl](mailto:info@gjsmakelaardij.nl)  
[www.gjsmakelaardij.nl](http://www.gjsmakelaardij.nl)

**GERT-JAN**  
**SCHOLTEN**  
MAKELAARDIJ 