



VAN HOVEN & OOMEN  
VAN DER SLIKKE

RENTMEESTERS



*Hollestelleweg 12 te Ovezande*

LANDGOED ANNEVILLE | Annevillelaan 103, Postbus 50 4850 AB Ulvenhout | +31 (0)76 560 20 07 | info@vhno.nl | www.vhno.nl

# HOLLESTELLEWEG 12, OVEZANDE



---

**Uniek object in het buitengebied van de  
Zak van Zuid-Beveland.**

**Het geheel bestaat uit een fraaie vrijstaande woning, een  
landbouwschuur, een ruime loods en een achterliggend  
perceel landbouwgrond, samen vormend een veelzijdig geheel.  
Dergelijke kansen in het buitengebied worden steeds  
schaarser.**



#### ALGEMEEN

Soort woning

Bouwtype

Status

Aanvaarding

Bouwjaar

: Woonboerderij

: Vrijstaande woning

: Beschikbaar

: In overleg

: 1974

Woonoppervlak

Perceelsoppervlakte

: 186 m<sup>2</sup>

: 01.60.90 ha



**VAN HOVEN & OOMEN  
VAN DER SLIKKE**

RENTMEESTERS

# ALGEMEEN



De woning is gebouwd in 1974, opgetrokken in spouwverband en voorzien van een met pannen gedekt zadeldak. De houten kozijnen zijn voorzien van dubbel glas. In 2014 is de woning uitgebreid met een fraaie serre van circa 28 m<sup>2</sup>, uitgevoerd met kunststof kozijnen en voorzien van twee schuifpuien, waardoor binnen en buiten naadloos in elkaar overlopen.

Het totale object omvat circa 01.60.90 hectare en bestaat uit de volgende kadastrale percelen:

- Borsele, sectie V, nummer 1038 (gedeeltelijk): 01.50.10 ha
- Borsele, sectie V, nummer 1140: 00.04.90 ha
- Borsele, sectie V, nummer 1141: 00.05.90 ha







# INDELING



De begane grond biedt een royale leefruimte van circa 70 m<sup>2</sup>, bestaande uit woonkamer, keuken en serre. De keuken is compleet uitgerust met onder andere een koelkast, vaatwasser, oven en elektrische kookplaat. De woonkamer beschikt over een sfeervolle haard en de woning wordt verwarmd middels centrale verwarming (Nefit Proline cv-ketel in de bijkeuken). Dankzij de aanwezigheid van een ruime slaapkamer (ca. 4,62 x 3,44 m) en een badkamer met ligbad, douche en wastafel op de begane grond is gelijkvloers wonen mogelijk. Een tweede kamer op de begane grond (ca. 3,2 x 3,44 m) wordt momenteel gebruikt als kantoor. Daarnaast is er een separate doucheruimte en een praktische bijkeuken.

Op de verdieping bevinden zich drie ruime slaapkamers (ca. 18,3 m<sup>2</sup>, 12 m<sup>2</sup> en 18,6 m<sup>2</sup>) en een tweede badkamer met toilet, inloopdouche en wasmeubel. De inhoud van de woning bedraagt circa 688 m<sup>3</sup>. De woning is aangesloten op gas, water, elektriciteit en telefoon en er is een septic-tank aanwezig.



















# ERF EN OPSTALLEN



Op het erf bevinden zich meerdere loods en met uiteenlopende gebruiksmogelijkheden:

Stenen loods (ca. 11,5 x 38 m)

Degelijk gebouwd met stalen spanten en deels gemetselde gevels.

Voorzien van een inpandige garage en een voormalige aardappelbewaarpplaats met betonnen vloer en ventilatiekanalen. Het achterste deel beschikt over een droogwand en is deels verhard met beton. Tevens zijn hier twee paardenboxen aanwezig.

Damwandloods (bouwjaar 1986, ca. 20 x 25 m)

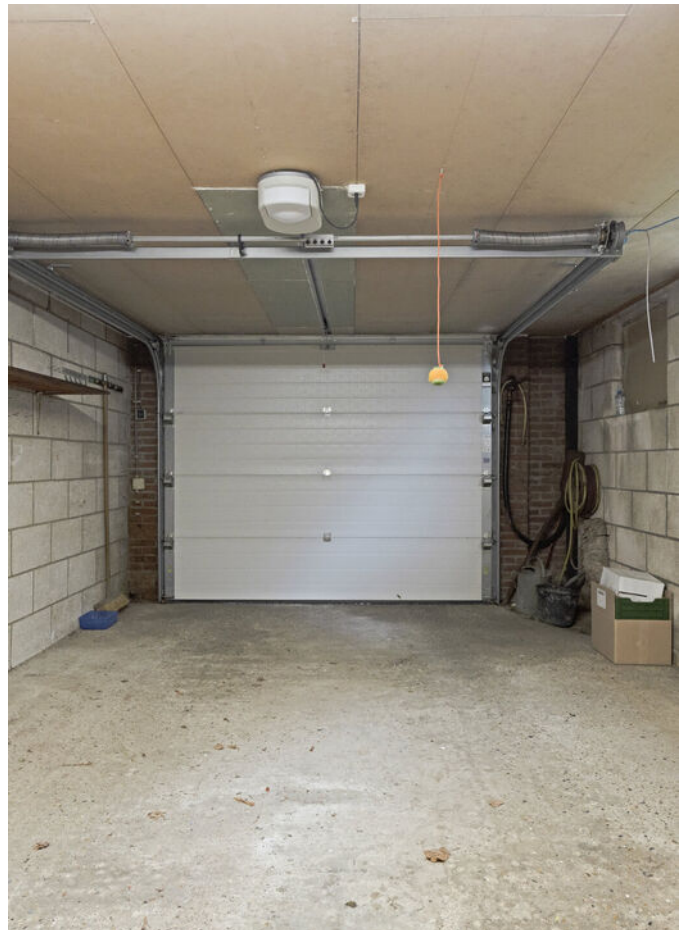
Opgetrokken met stalen spanten en damwandprofielplaten. Het dak is voorzien van dampremmende folie en de vloer bestaat uit betonplaten. Momenteel in gebruik als caravanstalling. Daarnaast bevindt zich hierin een voormalige droogcel voor droogbloemen (ca. 88 m<sup>2</sup>).

\*De derde loods op ca. 1.200 m<sup>2</sup> maakt geen deel uit van deze verkoop



Let op, de meest links gelegen loods  
maakt geen onderdeel uit van deze  
verkoop.





# CULTUURGROND



De grond bestaat voornamelijk uit lichte zavelgrond en is geschikt voor akkerbouw, maar kan uiteraard ook als grasland worden gebruikt.

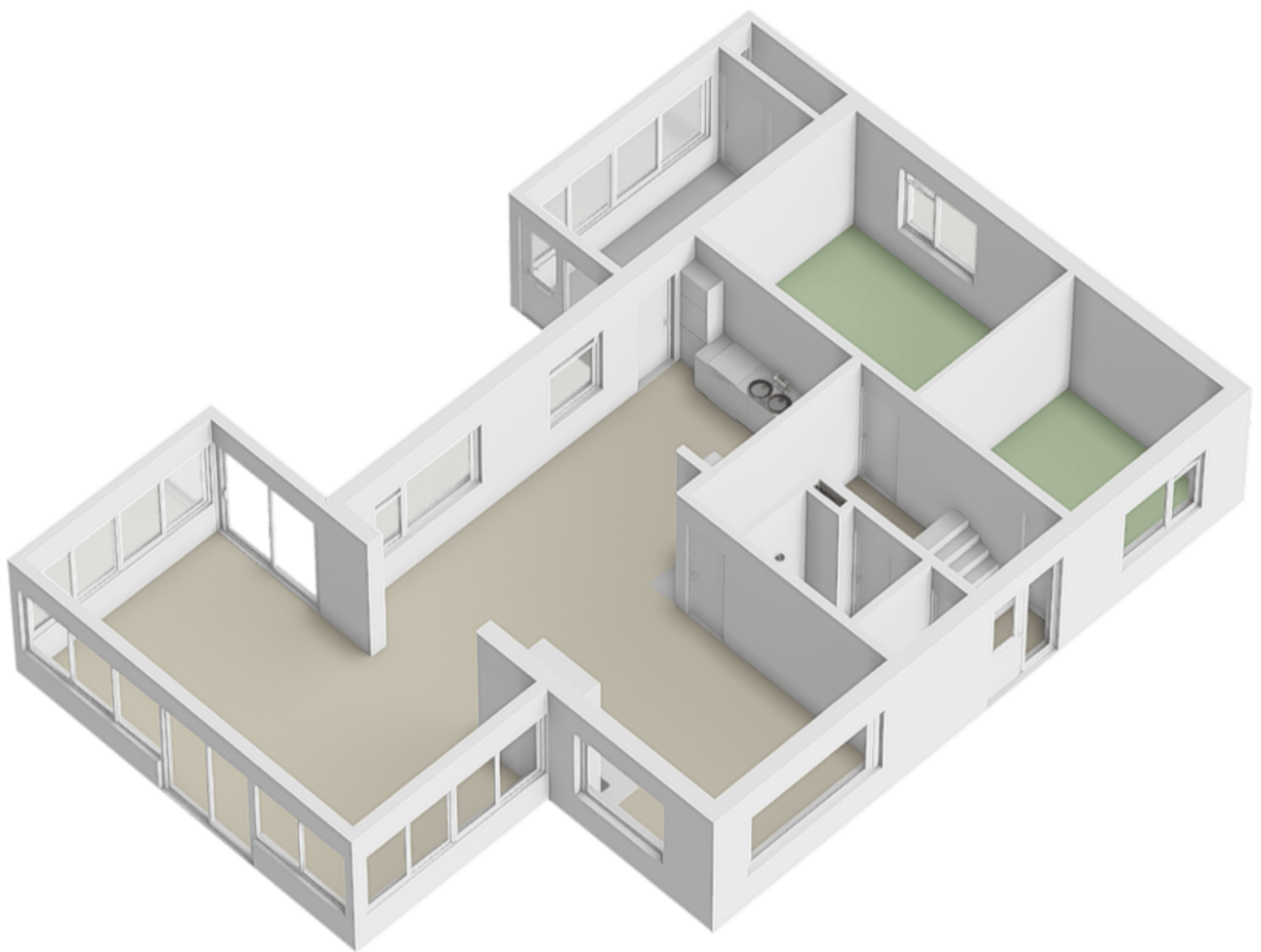
## Bestemmingsplan

De boerderij is gelegen in het bestemmingsplan “Chw bestemmingsplan Omgevingsplan Buitengebied Borsele 2018”, vastgesteld door de raad van de gemeente Borsele op 1 maart 2018.

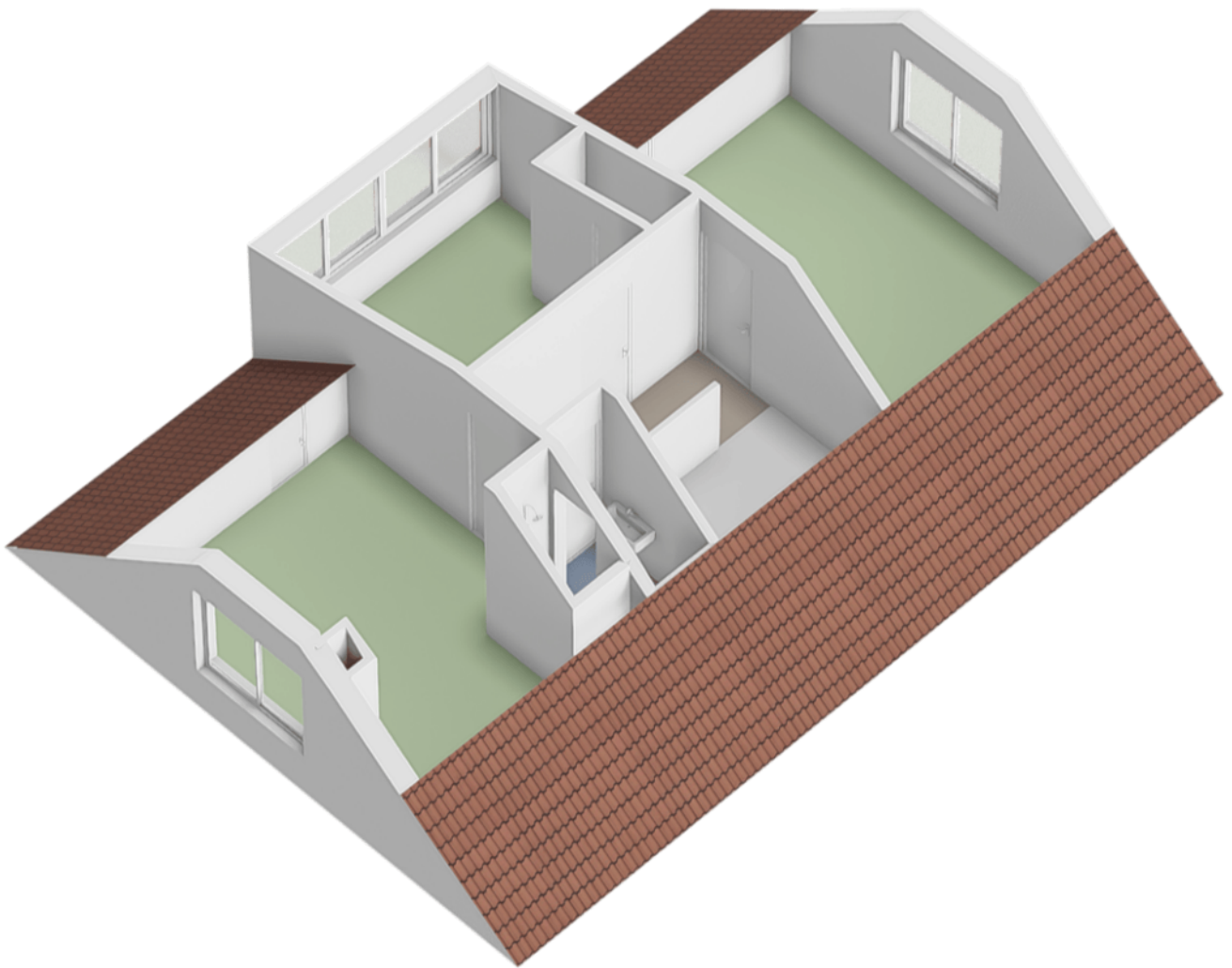
Volgens dit bestemmingsplan is het object aangewezen met de bestemming kleinschalige polders, dubbelbestemming ‘waarde’ en een functie-aanduiding ‘grondgebonden’. Daarbij is er sprake van een agrarisch bouwblok.



# PLATTEGROND



# PLATTEGROND



# PLATTEGROND



Aan de plattegronden kunnen geen rechten worden ontleend  
 © Zibber www.zibber.nl



# PLATTEGROND

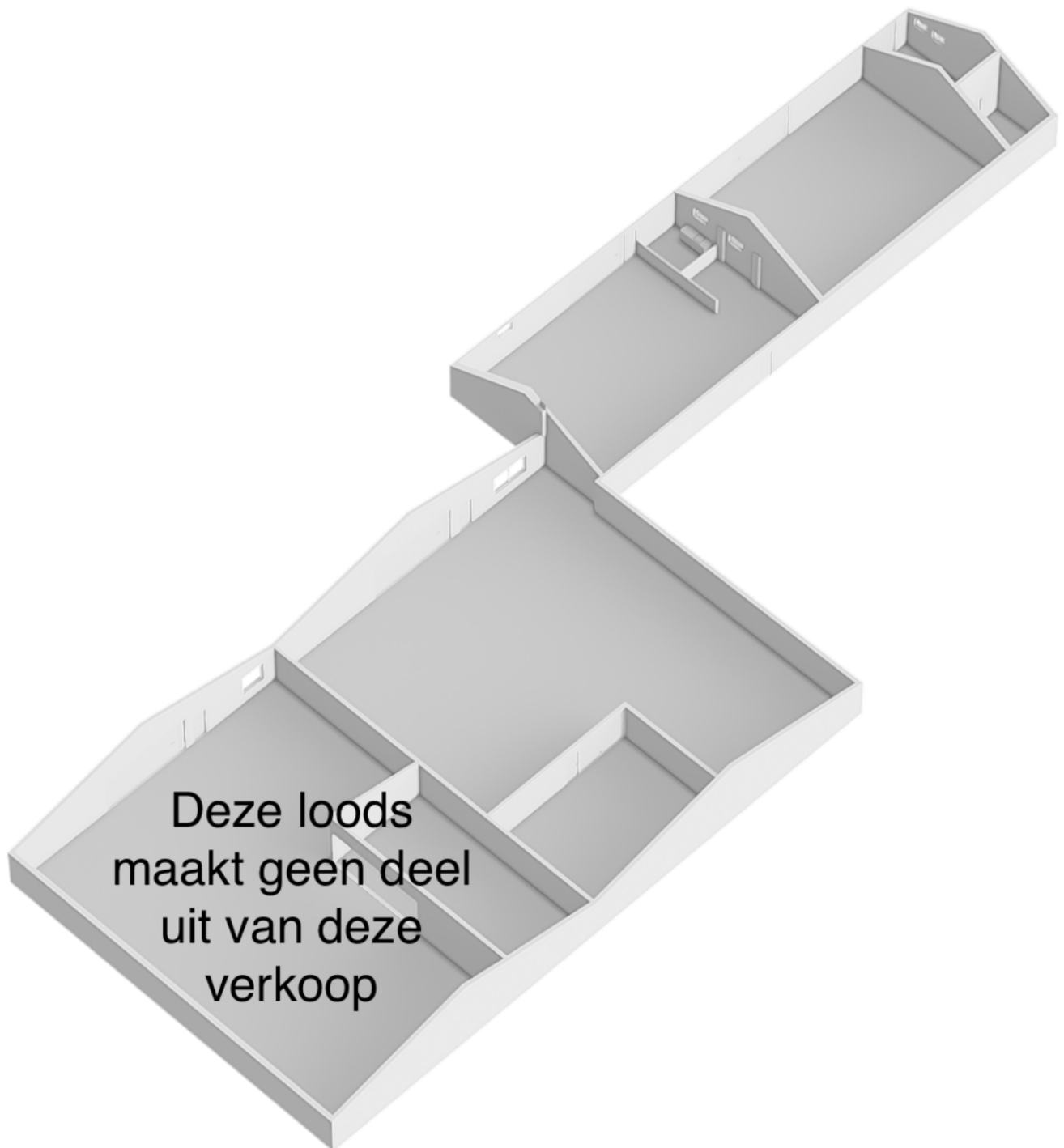


Aan de plattegronden kunnen geen rechten worden ontleend  
© Zibber [www.zibber.nl](http://www.zibber.nl)





# PLATTEGROND



# DISCLAIMER



Deze brochure heeft louter tot doel om potentiële kopers te informeren en ontslaat het op geen enkele wijze van de eigen onderzoeksplicht. Hoewel deze brochure met uiterste zorgvuldigheid is samengesteld kunnen potentiële kopers hier geen rechten aan ontleen.

Van Hoven & Oomen is niet aansprakelijk voor eventuele schade die zou kunnen ontstaan door het gebruik van gegevens van de brochure en kan niet aansprakelijk gesteld worden voor schade als gevolg van het gebruik van deze gegevens.

Voor nadere informatie over dit object kunt u contact opnemen met de heer Luc Vermue | 06 53 29 59 87 | [lv@vhno.nl](mailto:lv@vhno.nl) | [koop@vhno.nl](mailto:koop@vhno.nl)





VAN HOVEN & OOMEN  
VAN DER SLIKKE

RENTMEESTERS

