



Vraagprijs
€ 420.000 k.k.

29

HOGENDIJK

NIEUW-VOSSEMEER

KENMERKEN

SOORT WONING:
eengezinswoning

BOUWJAAR:
1976

WOONOPPERVLAKTE:
110 m²

INHOUD:
420 m³

PERCELOPPERVLAKE:
265 m²

Bijzonderheden

- Instapklaar;
- Uitgebouwde leefruimte;
- Luxe keuken met o.a. stoomoven;
- Drie slaapkamers;
- Grote dakkapel;
- Rolluiken aanwezig;
- Airconditioning;
- Inpandige berging;
- Zonnige tuin op het zuidwesten.



Instapklare 2-onder-1-kapwoning met uitbouw, luxe keuken en zonnige tuin op het zuidwesten!

Soms stap je een woning binnen en voelt het meteen goed. Licht, ruimte en een warme sfeer komen hier perfect samen. In het rustige en gemoedelijke Nieuw-Vossemeer staat deze verrassend ruime en instapklare twee-onder-een-kapwoning klaar voor nieuwe bewoners.

Dankzij de uitbouw op de begane grond is er een heerlijke leefruimte ontstaan waar koken, tafelen en ontspannen moeiteloos in elkaar overlopen. Dit is zo'n plek waar je 's ochtends rustig je koffie drinkt en 's avonds lang natafelt met vrienden of familie.



A photograph of a modern two-story brick house with a gabled roof. The house features a large window on the upper floor and a smaller window on the ground floor. The roof is covered in dark tiles. The house is set in a garden with a paved driveway in the foreground, a concrete planter box with a small tree, and a fence on the left. The sky is clear and blue.

Een praktische tweekapper



Begane grond

Via de hal met modern toilet kom je binnen in de royale leefruimte. De woonkamer met haard voelt direct gezellig en uitnodigend. De woonkamer is een fijne plek om thuis te komen.

De luxe keuken springt direct in het oog en is van alle gemakken voorzien, met hoogwaardige inbouwapparatuur zoals een keramische kookplaat, vaatwasser, oven, stoomoven en koelkast. Hier kook je niet alleen, hier geniet je.

Daarnaast is er een praktische trapkast, een bijkeuken met wasmachine- en drogeraansluiting en een inpandige berging. Ideaal voor extra opslag of het stallen van fietsen.





Ruimte voor
een avondje
gezelligheid
met vrienden





Sfeervolle haard









Eerste verdieping

Op de eerste verdieping vind je drie comfortabele slaapkamers. De master bedroom beschikt over een rolluik, wat zorgt voor extra rust en privacy.

De grote dakkapel aan de achterzijde geeft een heerlijk ruimtelijk gevoel en zorgt voor veel lichtinval.

De badkamer is compleet uitgevoerd met een ligbad, douche, toilet en wastafel. Kortom alles wat je nodig hebt om de dag ontspannen te beginnen of af te sluiten. De airconditioning op deze verdieping zorgt voor een aangenaam klimaat.

Via een luik boven de trap bereik je nog extra bergruimte.











De hoogte
goed benut



Buitenruimte

De achtertuin ligt perfect op het zuidwesten. Hier geniet je volop van de zon, van de eerste warme dagen in het voorjaar tot lange zomeravonden.

Een plek waar binnen moeiteloos overgaat in buiten.









Plattegrond begane grond

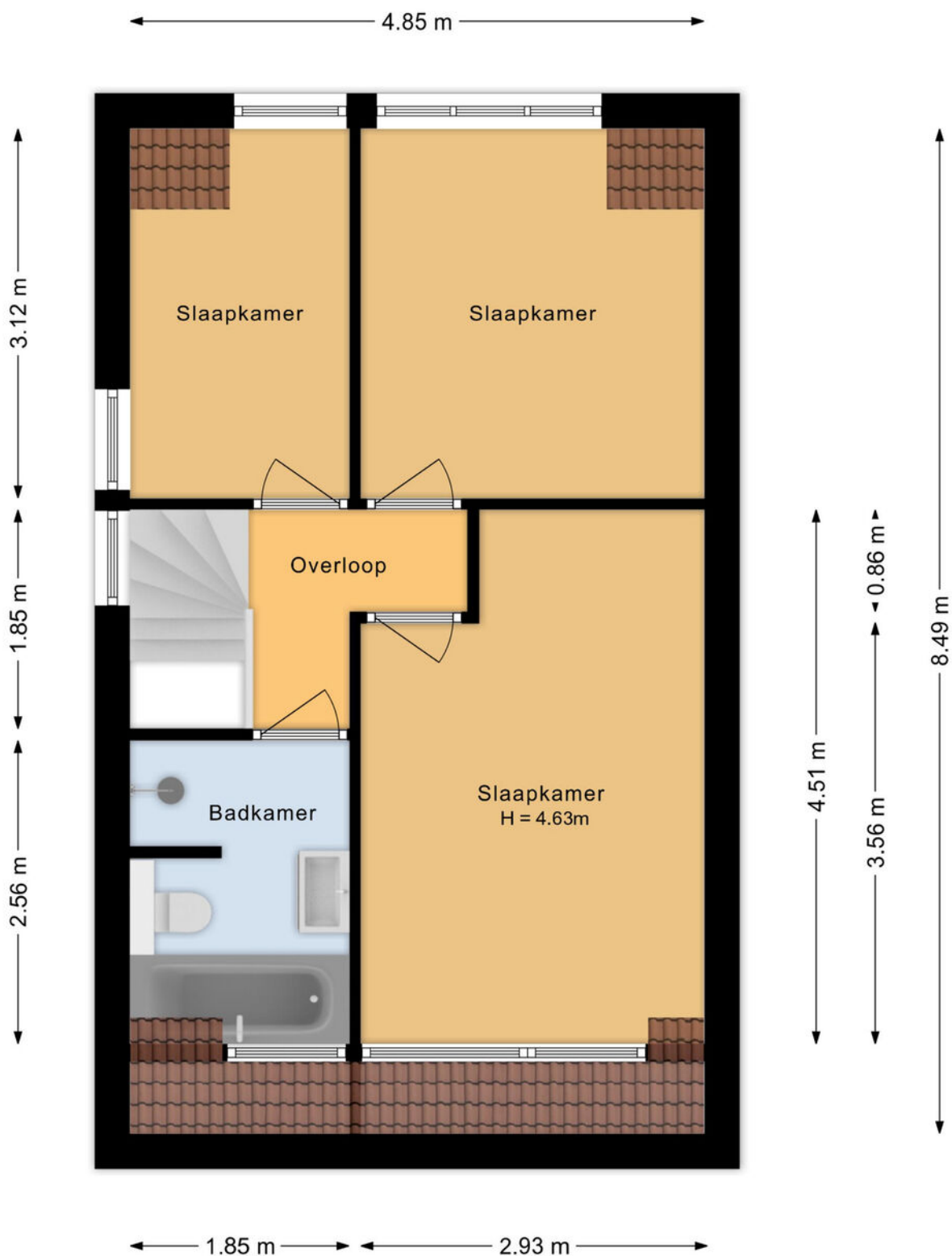


Hogendijk 29, Nieuw-Vossemeer
Begane grond

Plattegrond 3D begane grond

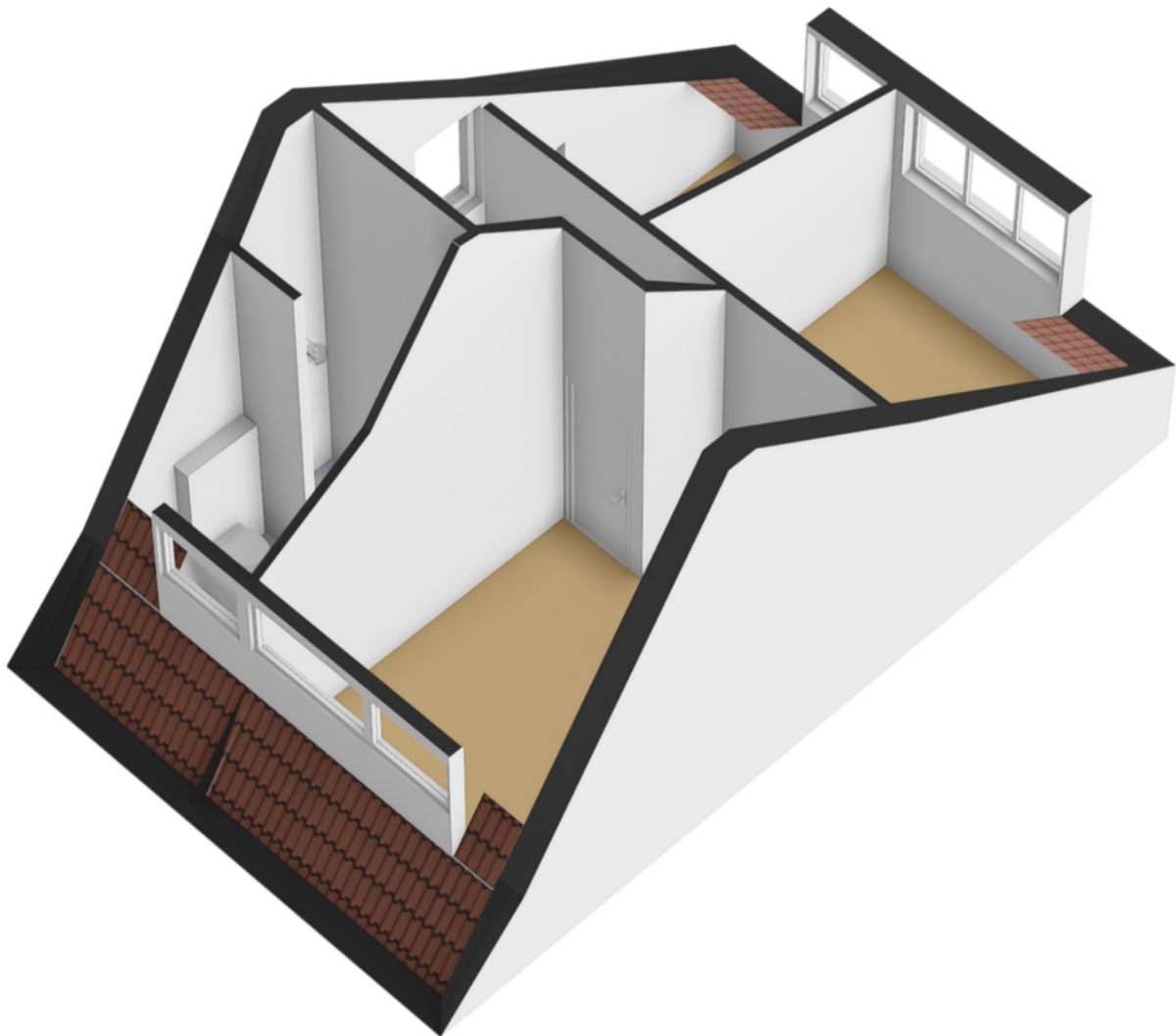


Plattegrond eerste etage



Hogendijk 29, Nieuw-Vossemeer
Eerste verdieping

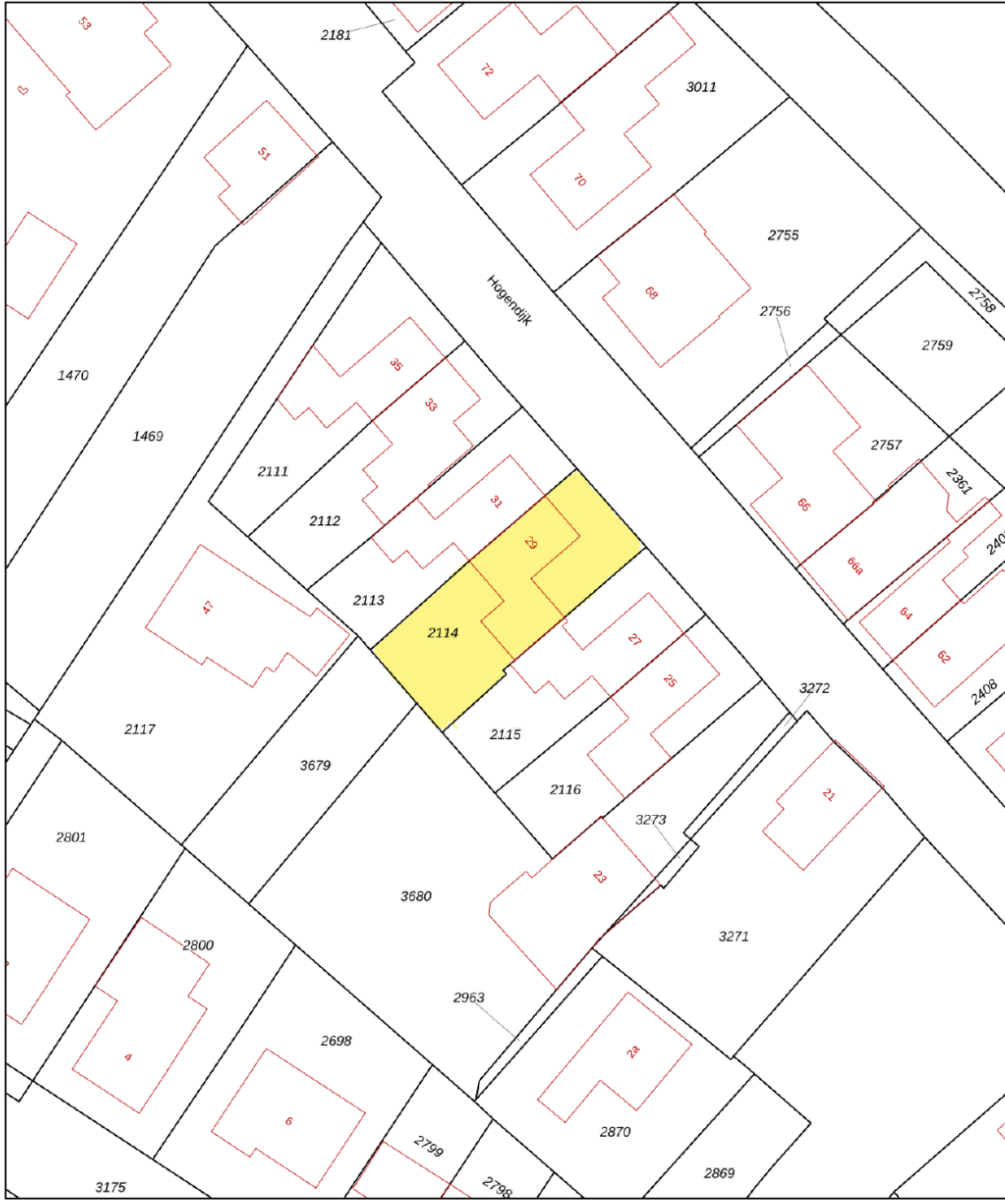
Plattegrond 3D eerste etage




Kadastrale kaart

Kadastrale kaart

Uw referentie: Hogendijk



| | | | |
|---|----------------------------------|---|---|
| 12345 Perceelnummer | Deze kaart is noordgericht | Schaal 1: 500 |  |
| 25 Huisnummer | Vastgestelde kadastrale grens | Kadastrale gemeente Nieuw-Vossemeer | |
| — Vastgestelde kadastrale grens — Voorlopige kadastrale grens — Administratieve kadastrale grens — Bebouwing | Administratieve kadastrale grens | Sectie B Perceel 2114 | |
| Voor een eensluitend uittreksel, geleverd op 29 april 2026 De bewaarder van het kadaster en de openbare registers | | Aan dit uittreksel kunnen geen betrouwbare maten worden ontleend. De Dienst voor het kadaster en de openbare registers behoudt zich de intellectuele eigendomsrechten voor, waaronder het auteursrecht en het databankenrecht. | |

Nieuw-Vossemeer

Nieuw-Vossemeer is een pittoresk dorp in de provincie Noord-Brabant, Nederland, en maakt deel uit van de gemeente Steenbergen. Het dorp ligt aan de rand van West-Brabant, dicht bij de grens met de provincie Zeeland, en vlakbij het water van de Oosterschelde. Het heeft ongeveer 2.000 inwoners en is omringd door een typisch Nederlands polderlandschap met dijken, kanalen en weilanden.

Nieuw-Vossemeer heeft een lange geschiedenis die teruggaat tot de middeleeuwen. Het gebied werd, net als veel andere plaatsen in Nederland, gevormd door inpoldering. In de 16e eeuw werd het gebied getroffen door overstromingen, en het land moest opnieuw worden drooggelegd om het bewoonbaar te maken. Hierdoor zijn dijken en waterwerken essentieel voor de historie en het landschap van Nieuw-Vossemeer.

De Hervormde Kerk van Nieuw-Vossemeer is een belangrijke historische locatie. De kerk dateert uit de 17e eeuw en is een prachtig voorbeeld van traditionele Nederlandse architectuur.

Michiel de Ruyter, de beroemde Nederlandse admiraal uit de Gouden Eeuw, heeft banden met dit gebied. Een van zijn voorouders, de grootvader van Michiel de Ruyter, was afkomstig uit Nieuw-Vossemeer. In het dorp staat een standbeeld van hem als eerbetoon aan deze connectie.

De oudheidskamer is een klein museum in het dorp dat gewijd is aan de lokale geschiedenis en cultuur. Bezoekers kunnen er historische artefacten, gereedschappen, en documenten vinden die een inkijkje geven in het leven en de historie van de regio.

Het dorp heeft een actief gemeenschapsleven met jaarlijkse evenementen, zoals dorpsfeesten, markten en culturele bijeenkomsten. Deze evenementen zijn belangrijk voor de dorpscultuur en zorgen voor gezelligheid en verbinding onder de bewoners.

Natuur en Recreatie

Het gebied rondom Nieuw-Vossemeer is ideaal voor liefhebbers van natuur en recreatie. Er zijn verschillende fietsroutes en wandelpaden die door het polderlandschap en langs de waterwegen lopen. De nabijgelegen polders en dijken bieden prachtige uitzichten en mogelijkheden voor rustgevende uitstapjes in de natuur.

Nieuw-Vossemeer ligt gunstig tussen verschillende grotere steden.

Steenbergen: Ongeveer 10 kilometer naar het oosten.

Bergen op Zoom: Een grotere stad op ongeveer 15 kilometer afstand, met een breder aanbod aan winkels, horeca en culturele bezienswaardigheden.

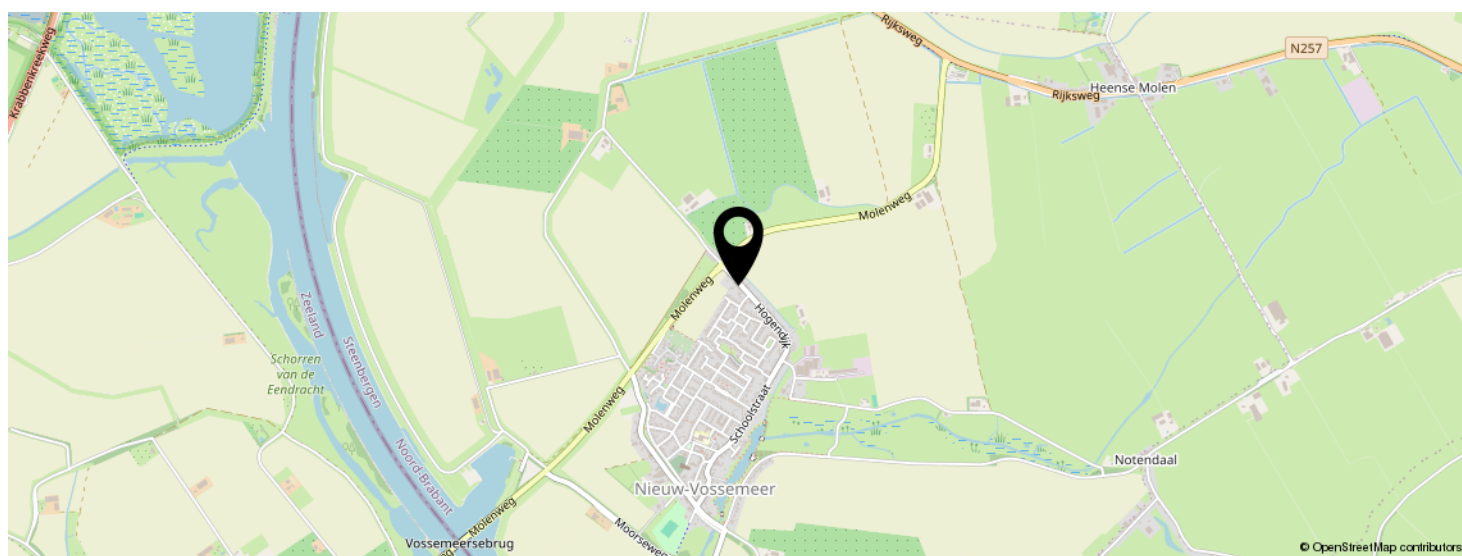
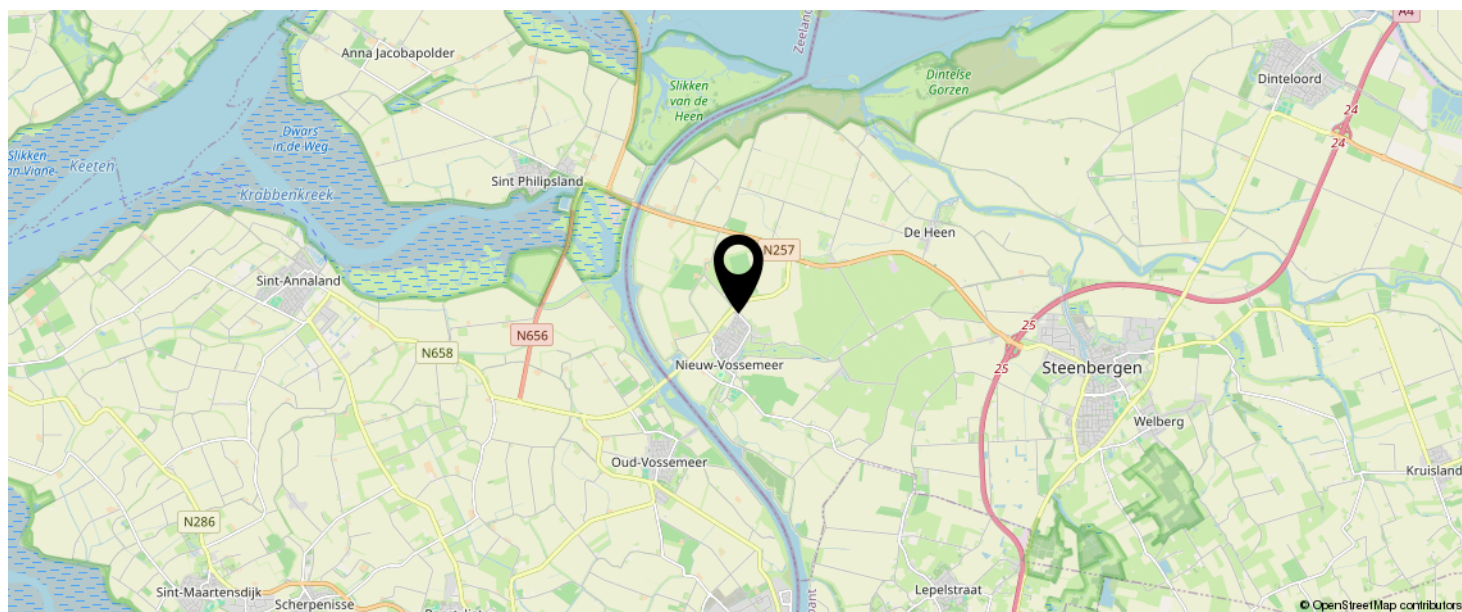
Tholen (Zeeland): Een klein, historisch stadje in de provincie Zeeland op slechts enkele kilometers afstand. Met de auto is het dorp goed bereikbaar via de A4-snelweg, die een snelle verbinding biedt naar grotere steden zoals Rotterdam en Antwerpen. Openbaar vervoer is beperkt, dus de meeste bewoners en bezoekers maken gebruik van de auto om zich in de regio te verplaatsen.



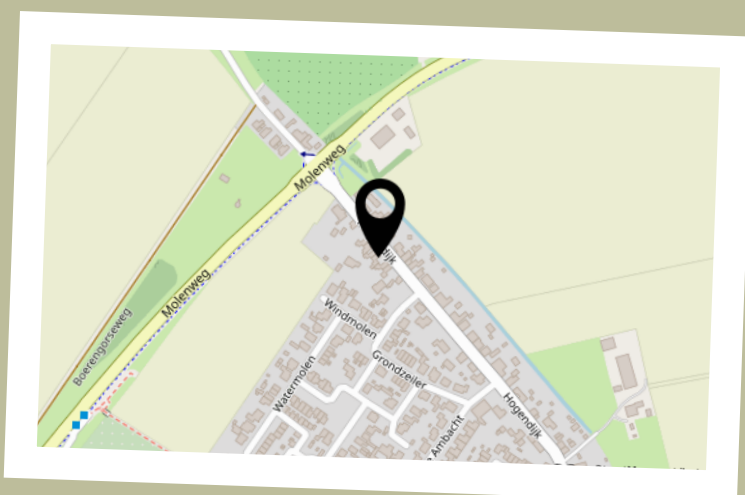
Johannes de Doperkerk



Locatie op de kaart



**KOM JIJ HIER
BINNENKORT
WONEN?**



BEKIJK DEZE WONING ONLINE!

www.vandermastmakelaardij.nl

 van der Mast
makelaardij

Hogendijk 29, Nieuw-Vossemeer



SCAN DEZE CODE EN BEKIJK
DE WONING OP JE MOBIEL!



Interesse in deze woning?



Neem vrijblijvend
contact met ons op!

Van der Mast Makelaardij

Liberatorstraat 6 J

4651 SC, Steenbergse

0167-202040

welkom@vandermastmakelaardij.nl

www.vandermastmakelaardij.nl



van der Mast
makelaardij