



Lindenhof 5, 3111 KP Schiedam

Huurprijs € 1.450,- p.m.

Voorberg NVM Makelaars
Statenweg 115 D
3039 HJ, ROTTERDAM
Tel: 010-2650040
E-mail: rotterdam@voorberg.nl
www.voorberg.nl



Omschrijving

Deze woning bezichtigen? Uitsluitend schriftelijke aanvragen via Funda worden in behandeling genomen.

Met het vertrek van de laatste wees verdwenen zowel de functie als het historische interieur van het eeuwenoude weeshuis. Hendrick de Keyser heeft het complex de afgelopen jaren in fasen gerestaureerd, verduurzaamd en haar historie zo veel mogelijk terug gebracht.

Locatie:

Het Lindenhof is gelegen in het historische hart van Schiedam, op loopafstand van het openbaar vervoer, het NS-station, diverse winkels en uitgaansgelegenheden. In de directe omgeving geldt betaald parkeren. Hiervoor kan een parkeervergunning worden aangevraagd bij de gemeente.

Indeling: Lindenhof 5

Eerste verdieping:

Entree, gang, separaat toilet, eetkamer met open keuken, woonkamer.

Tweede verdieping:

Overloop, separaat toilet met fonteintje, twee slaapkamers, badkamer voorzien van een ligbad, douche en een dubbele wastafel, royale berging met opstelling wasmachine en droger.

Buitenruimte:

De huurders aan de Lindenhof kunnen gebruikmaken van de afgesloten binnentuin als gemeenschappelijke buitenruimte. Deze beslaat ca. 1.800 m².

Er wordt een maandelijks voorschot van € 60,- aan servicekosten in rekening gebracht. Dit dekt de energielevering voor de algemene ruimten, het onderhoud van de gemeenschappelijke groenvoorziening, glasbewassing en schoonmaak van de algemene ruimtes.

Bijzonderheden:

- De huurprijs is exclusief een voorschot van € 60,- servicekosten;
- Het (gezamenlijk) bruto inkomen van de huurder(s) moet voldoen aan de som van 3,5 x de maandhuur;
- Dit appartement wordt opgeleverd met een gedeelde berging;
- Het appartement wordt opgeleverd zonder keuken apparatuur;
- Bij interesse worden er minimaal 3 salarisstroken, bewijs stortingen van het salaris, overlegging werkgeversverklaring, kopie paspoort, kopie bankpas en een ingevuld inschrijfformulier verlangd;
- Woning is geschikt voor een persoon alleen of een koppel;
- Er zal een creditcheck uitgevoerd worden;
- Roken en huisdieren niet toegestaan;
- Huursom is exclusief gas, water, licht;
- De borgsom is op 2 maanden huur vastgesteld;
- Beschikbaar per direct.

Er kunnen geen rechten of verplichtingen aan bovenstaande presentatie worden ontleend.

Voorberg NVM Makelaars

Statenweg 115 D

3039 HJ, ROTTERDAM

Tel: 010-2650040

E-mail: rotterdam@voorberg.nl

www.voorberg.nl



Kenmerken

	: € 1.450,00
Soort	: Appartement
Open portiek	: Nee
Aantal kamers	: 4 kamers waarvan 2 slaapkamer(s)
Soort appartement	: Benedenwoning
Bouwjaar	: 1780
Tuin	: Gemeenschappelijke binnentuin
Garage	: Geen garage
Verwarming	: C.V.-Ketel
C.V.-ketel	: Gas gestookt combiketel eigendom

Locatie

Lindenhof 5
3111 KP SCHIEDAM



Foto's



Foto's



Foto's



Foto's



Foto's



Foto's

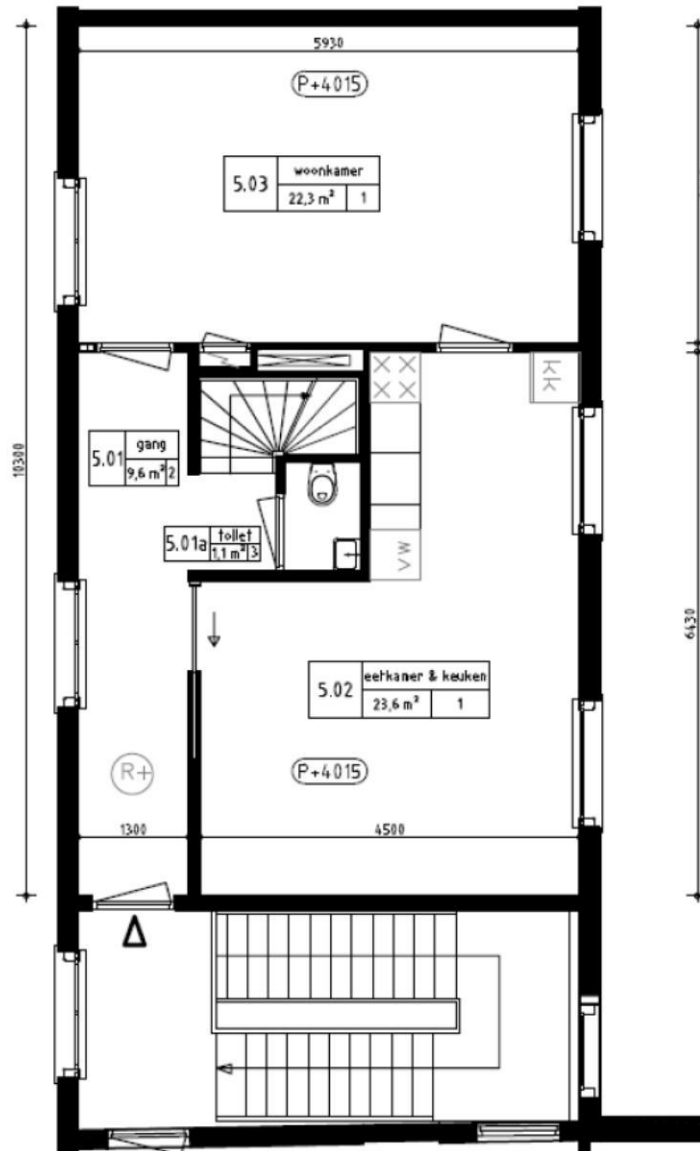


Foto's



Plattegrond

Lindenhof 5, Schiedam



Voorberg NVM Makelaars: dé Rotterdamse no-nonsense makelaar.

Voor verkoop, aankoop en taxatie van uw woning.

Wilt u meer informatie over onze diensten? Kijk op www.voorberg.nl of loop eens binnen bij één van onze kantoren.

Voorberg NVM Makelaars
Statenweg 115 D
3039 HJ ROTTERDAM
010-2650040
rotterdam@voorberg.nl

Voorberg NVM Makelaars Nesselande
Otto van Tussenbroekstraat 101
3059 LR ROTTERDAM
010-2431600
nesselande@voorberg.nl

De informatie in deze brochure is door ons met de grootste zorgvuldigheid samengesteld. Alle verstrekte informatie moet beschouwd worden als een uitnodiging tot het doen van een bod of om in onderhandeling te treden. Onzerzijds wordt echter geen enkele aansprakelijkheid aanvaard voor enige onvolledigheid, onjuistheid of anderszins, dan wel de gevolgen daarvan. De opgegeven maten en oppervlakten zijn indicatief.

Voorberg NVM Makelaars
Statenweg 115 D
3039 HJ, ROTTERDAM
Tel: 010-2650040
E-mail: rotterdam@voorberg.nl
www.voorberg.nl

