



16 A

VOGELWIKKE

BLADEL



OVER DE WONING

Gelegen in één van de meest geliefde wijken van Bladel staat deze sfeervolle en goed onderhouden twee-onder-een-kapwoning. Een plek waar rust, ruimte en groen perfect samenkomen. De afgelopen jaren is de woning met zorg verbeterd, met als resultaat onder andere een volledig vernieuwde badkamer (2026) en een stijlvolle overkapping (2024). Met twee ruime slaapkamers op de eerste verdieping

en nog eens twee extra kamers op de tweede verdieping, voorzien van airconditioning (2024) is dit een ideale gezinswoning waar comfort en woonplezier centraal staan.

SOORT WONING:
TWEEKAPPER

ENERGIELABEL:
B

BOUWJAAR:
1996

WOONOPPERVLAKTE:
106m²

INHOUD:
406m³

PERCELOPPERVLAKE:
188m²



Ook op het gebied van comfort en duurzaamheid zit je hier uitstekend. De woning beschikt over energielabel B, is voorzien van 8 zonnepanelen en de meterkast is volledig vernieuwd en verzwaard naar 3 x 25A. Daarmee is het huis klaar voor de toekomst én voor zorgeloos wonen. Hier hoef je alleen nog je spullen neer te zetten en direct te genieten van alles wat deze woning te bieden heeft.

Vogelwikke 16A staat klaar voor de volgende bewoners. Wordt dit jullie nieuwe thuis, waar je elke dag met een glimlach binnenstapt?

ENTREE

Je rijdt de rustige, groene straat in en parkeert je auto moeiteloos op je eigen oprit. De voortuin is keurig aangelegd en vormt een verzorgde entree naar de voordeur van deze fijne woning. Gelegen aan een zijtak van de geliefde Gozelinusbocht woon je hier in alle rust, met tegelijkertijd een uitstekende bereikbaarheid. Bovendien bevindt de Groene Long zich op korte loopafstand, ideaal voor een wandeling of een moment van ontspanning in het groen.

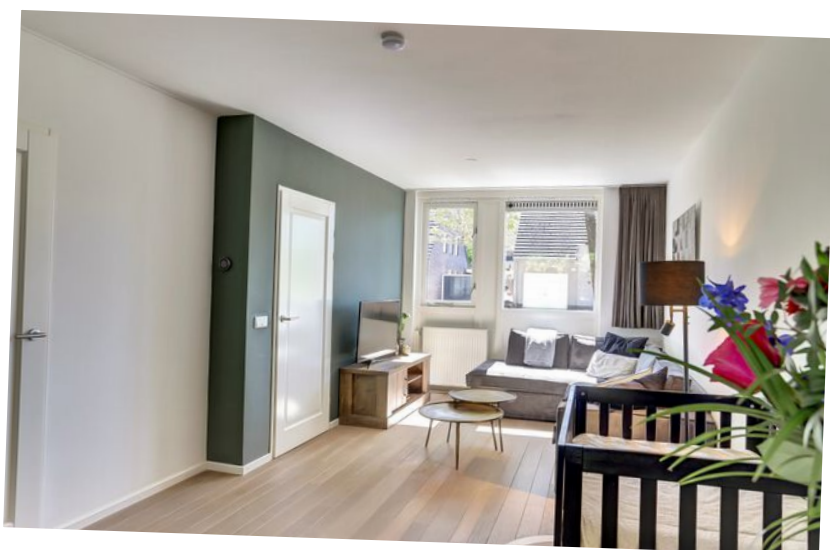
Maar eerst nog even de voortuin! Deze is erg netjes aangelegd in mei 2024 samen met de buurman, een onderhoudsvriendelijke voortuin die rust en moderniteit uitstraalt doormiddel van robuuste plantenborders.

Entree

Zodra je binnenstapt ervaar je direct de ruimte en het prettige woongefoel. De hal is ruim en praktisch ingedeeld, waardoor de woning direct overzicht en comfort biedt. Vanuit hier heb je toegang tot de toiletruimte, een handige provisiekast, de trap naar de eerste verdieping met fraaie bekleding én de woonkamer.

De houtenvloer zorgt direct voor een warmen en huiselijke sfeer. En de hoge witte plinten, de wanden en het plafond vormen een rustige, neutrale basis die je helemaal naar eigen smaak kunt stylen. Ook de toiletruimte is verzorgd en netjes afgewerkt, deels betegeld en uitgerust met een hangcloset en fonteintje.

En dan de woonkamer... dé plek waar wonen overgaat in genieten!



WOONKAMER

Eenmaal in de woonkamer valt meteen de fijne sfeer en het licht op. Dankzij de grote raampartijen aan de voorzijde geniet je hier van een aangename en natuurlijke lichtinval. De houten vloer brengt warmte en karakter, terwijl de rustige afwerking van wanden en plafond zorgt voor een verzorgde uitstraling. De ruimte is perfect ingedeeld met plek voor een royale zithoek aan de voorzijde en een gezellige eethoek aan de tuinzijde, ideaal voor lange avonden tafelen.











Aan de achterzijde van de woning vind je de keuken, praktisch en overzichtelijk opgesteld met een fijne verbinding naar de woonkamer. Terwijl je staat te koken, blijf je moeiteloos in contact met je gezelschap. Een groot pluspunt is de directe toegang tot de royale, groene achtertuin ideaal voor zomerse dagen welke op jou te wachten staan als nieuwe bewoner.

De keuken is netjes en neutraal afgewerkt en voorzien van alle gangbare inbouwapparatuur, waaronder een vaatwasser, vierpits gaskookplaat, combi-oven en koelkast. Daarnaast is er zowel boven als onder volop kastruimte aanwezig. Dankzij de grote raampartij aan de achterzijde geniet je hier van veel daglicht en een prettige connectie met buiten.

Vanuit de keuken stap je zó de tuin in... maar laten we eerst een kijkje nemen op de eerste verdieping.





EERSTE VERDIEPING

Enmaal boven ervaar je direct opnieuw het gevoel van licht en ruimte. De overloop vormt een centraal punt en geeft toegang tot twee ruime slaapkamers, de vernieuwde badkamer en de trapopgang naar de tweede verdieping. De afwerking is verzorgd, met een nette laminaatvloer en strak afgewerkte wanden die zorgen voor een rustige en moderne uitstraling.

Slaapkamers

Wauw... de masterbedroom aan de achterzijde biedt een zee aan ruimte en voelt direct comfortabel aan. De combinatie van een nette laminaatvloer en een frisse wandafwerking zorgt voor een rustige en sfeervolle basis. Daarnaast is deze kamer voorzien van hardhouten kozijnen met dubbele beglazing en een down-lufting systeem, wat bijdraagt aan een prettig en gezond binnenklimaat.





Aan de voorzijde bevindt zich de tweede slaapkamer, momenteel ingericht als babykamer, maar verrassend ruim en flexibel in gebruik. Hier is moeiteloos plaats voor een tweepersoonsbed en een royale kast, zonder dat dit ten koste gaat van de ruimtelijkheid. Vanuit deze kamer heb je bovendien een mooi uitzicht over de groene Vogelwikke een decor dat nooit verveelt.





BADKAMER

De badkamer vormt in 2026 zonder twijfel het absolute pronkstuk van de woning en is uitgevoerd in een hoogwaardig, modern design met strakke lijnen en luxe afwerkingen. De ruimte ademt een serene wellnessbeleving waarin comfort en esthetiek naadloos samenkomen. Exclusieve materialen, verfijnde wandafwerkingen en een zorgvuldig gekozen kleurenpalet creëren een rustgevende en harmonieuze sfeer...



De indeling is doordacht en ruimtelijk opgezet, waardoor functionaliteit en luxe perfect in balans zijn. De badkamer beschikt over een comfortabel ligbad, een royale inloopdouche en een stijlvol wastafelmeubel met bijpassende designspiegel. Daarnaast zorgen een moderne designradiator en efficiënte mechanische ventilatie voor optimaal comfort en gebruiksgemak. Maar er is meer. Vanuit de overloop leidt een vaste trap naar de ruime zolderverdieping, een verrassende en veelzijdige extra woonlaag...

TWEEDE VERDIEPING

De bovenste verdieping kenmerkt zich door haar royale opzet en veelzijdige indelingsmogelijkheden. Op de voorzolder bevinden zich de witgeodaansluitingen en een netjes geplaatste Intergas cv-ketel (2012), praktisch gesitueerd en eenvoudig bereikbaar. Dankzij de royale lichtinval ontstaat hier een aangename, open sfeer. Het wooncomfort is bovendien naar een hoger niveau gebracht met de plaatsing van een airconditioning in 2024, gecombineerd met een nieuwe laminaatvloer uit datzelfde jaar.

Slaapkamers

De voorzolder biedt toegang tot een charmante derde slaapkamer, momenteel ingericht als kinderkamer. De ruimte is heerlijk licht en efficiënt ingedeeld, waarbij elke vierkante meter optimaal is benut. De in 2025 gerealiseerde maatwerk inbouwkast voegt een luxe en praktische dimensie toe.

De vierde slaapkamer is nagenoeg gelijk in formaat en wordt momenteel gebruikt voor opslag. Deze veelzijdige ruimte leent zich echter uitstekend voor diverse doeleinden, zoals een comfortabele thuiswerkplek, een rustige hobbykamer of een functionele wasruimte. Hier creëer je eenvoudig een invulling die past bij jouw woonwensen.





TUIN

Zoals eerder benoemd is de voortuin in samenwerking met de burens recent vernieuwd en voorzien van een verzorgde, hoogwaardige afwerking. De verhoogde plantenborders geven het geheel een stijlvolle en groene uitstraling. Dankzij de gunstige ligging op het zuiden geniet je hier van een overvloed aan zonlicht gedurende de dag.

Achtertuintuin

Onder de sfeervolle overkapping met heaters, geïntegreerde buitenverlichting en een stijlvol houten plafond is het hier het hele jaar door genieten. De aanwezige lichtstraat zorgt voor een aangename natuurlijke lichtinval en versterkt het ruimtelijke gevoel.

Deze hoogwaardige buitenruimte vormt een verlengstuk van de woning en ademt dezelfde kwaliteit en sfeer, een ideale plek om in alle rust te ontspannen en te genieten van lange avonden.

De achtertuin is fraai en verzorgd aangelegd met een groen gazon en diverse plantenborders die zorgen voor een harmonieus geheel. Achterin bevindt zich een tweede terras, perfect voor het plaatsen van een comfortabele loungeset. Dankzij de volwassen beplanting en bomen aan de achterzijde ervaar je hier een uitstekende mate van privacy en beschutting.





Berging

De woning is voorzien van een functionele en veelzijdige berging. Deze ruimte leent zich uitstekend voor het plaatsen van een extra koel- of vrieskast, maar biedt tevens voldoende plek voor fietsen, gereedschap en overige opslag, waardoor alles overzichtelijk en binnen handbereik blijft.







BIJZONDERHEDEN

Locatie

De Vogelwikke 16A is gelegen aan een rustige, kindvriendelijke straat in een groene en verzorgde woonwijk in Bladel. De directe omgeving kenmerkt zich door een prettige woonstructuur met veel groenvoorzieningen en speelgelegenheden. Op korte loopafstand bevindt zich een gezellige speeltuin, fraai gelegen midden in het groen, een ideale plek voor kinderen en een fijne ontmoetingsplek voor de buurt. Daarnaast is er in de directe omgeving ruim voldoende openbare parkeergelegenheid aanwezig.

De woning ligt op korte afstand van het levendige centrum van Bladel, waar je terecht kunt voor een compleet en gevarieerd aanbod aan winkels, supermarkten, horecagelegenheden en dagelijkse voorzieningen. Ook diverse basisscholen, middelbare school het Pius X en kinderopvanglocaties bevinden zich in de nabije omgeving, wat deze locatie bijzonder aantrekkelijk maakt voor gezinnen.

Kenmerken

- Bouwjaar 1996
- Woonoppervlakte: 106 m²
- Perceeloppervlakte: 188 m²
- Gelegen in een populaire en gewilde woonwijk in Bladel
- Voorzien van hardhouten kozijnen
- Eigen oprit

Duurzaamheid & Installaties

- Energielabel B
- 8 zonnepanelen (2024)
- Meterkast verzwaard en gemoderniseerd (3x25A, 2024)
- Airconditioning geplaatst (2024)
- CV-ketel Intergas (2012)

Recent uitgevoerde vernieuwingen

- Badkamer volledig vernieuwd (januari 2026)
- Maatwerk kast tweede verdieping (2025)
- Buiten schilderwerk uitgevoerd (2024)
- Overkapping gerealiseerd (2024)
- Achtertuin volledig gerenoveerd (2024)
- Schutting en poort vervangen (2024)

Kortom, een complete gezinswoning gelegen op een rustige en groene locatie? Deze moet je echt even gezien hebben!

PLATTEGROND



Begane Grond Tuin

"betreffen indicatieve plattegronden, hier kunnen geen rechten aan ontleend worden"

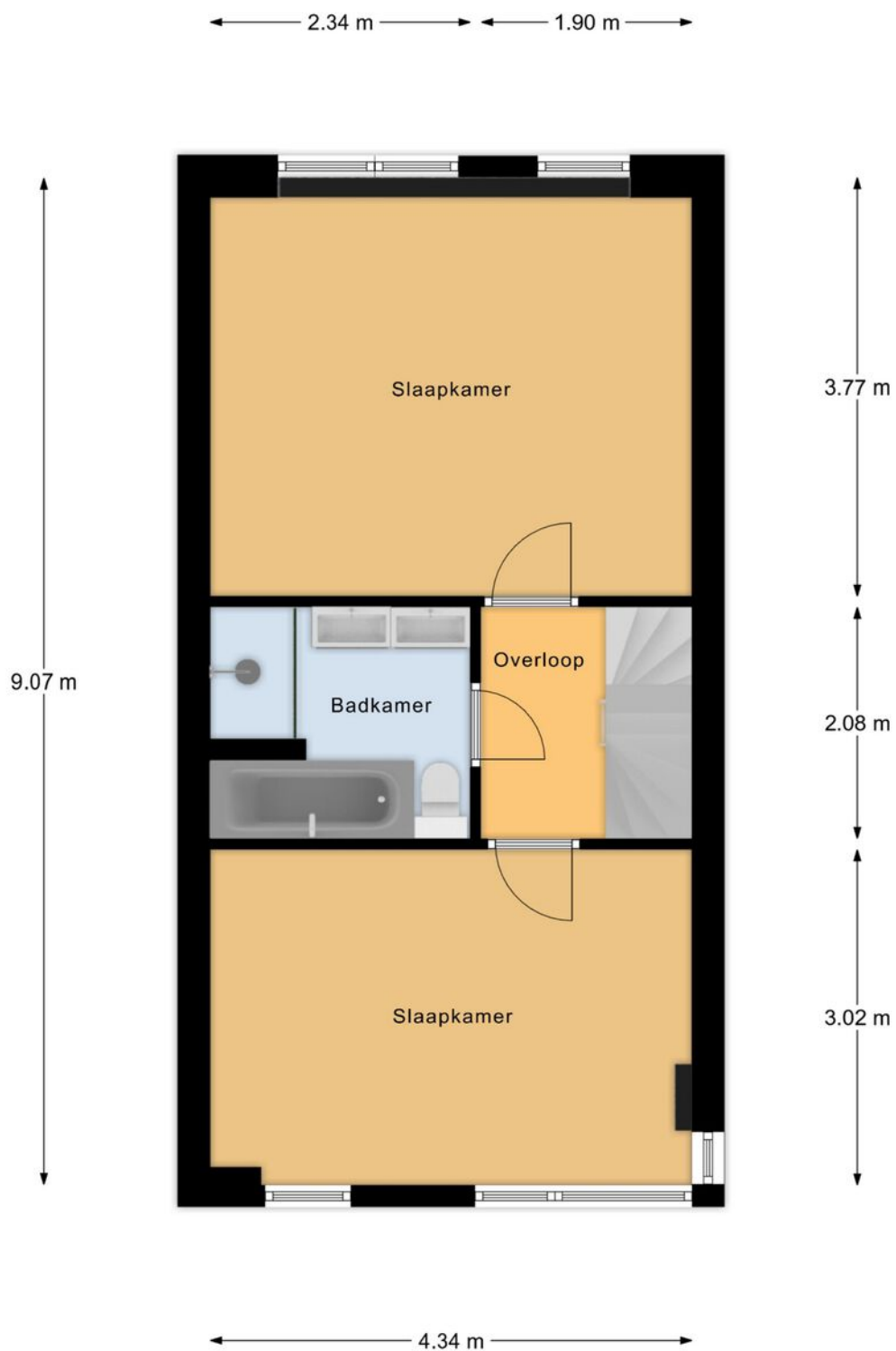
PLATTEGROND



Begane Grond

"betreffen indicatieve plattegronden, hier kunnen geen rechten aan ontleend worden"

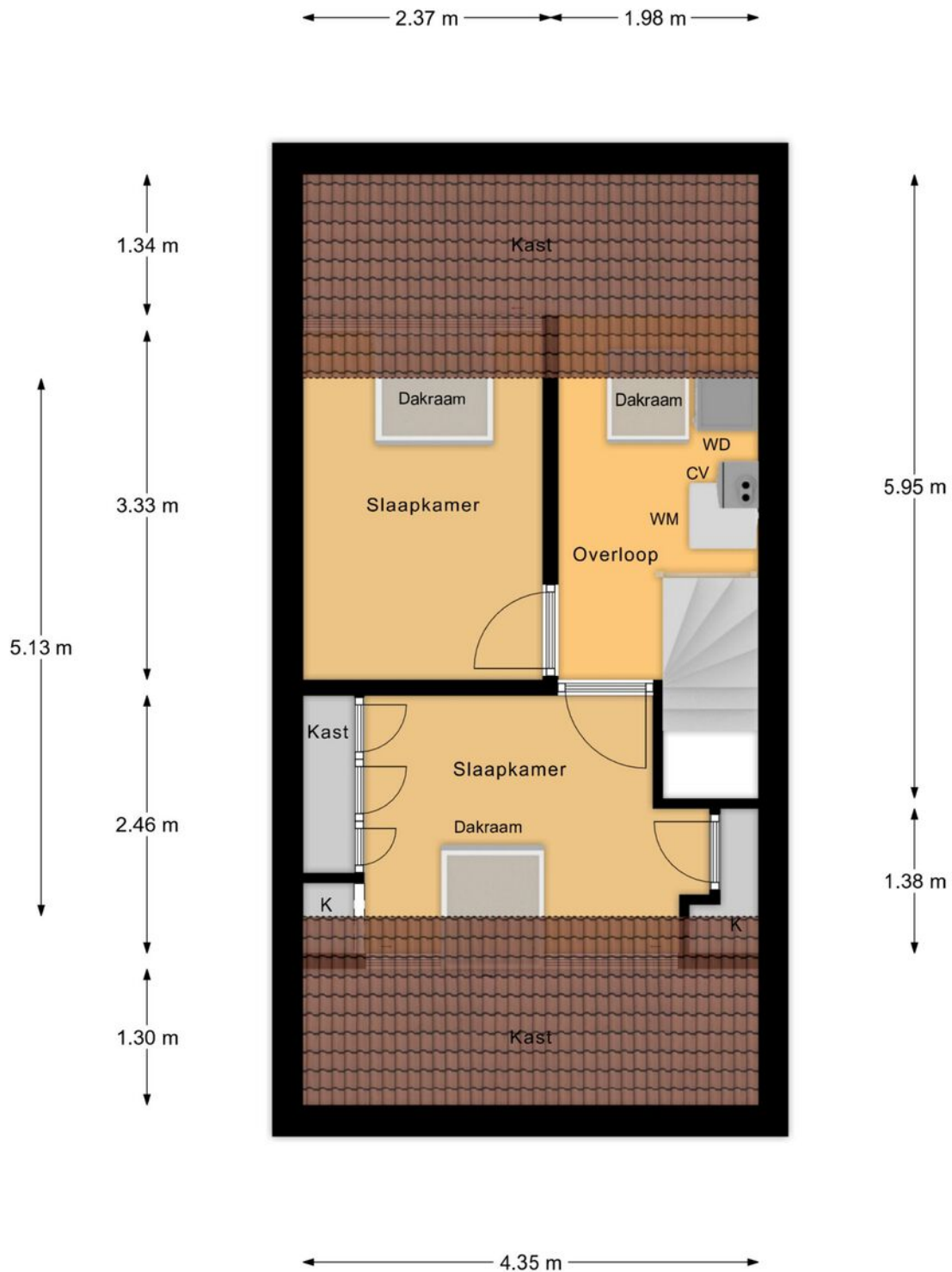
PLATTEGROND



1e Verdieping

"betreffen indicatieve plattegronden, hier kunnen geen rechten aan ontleend worden"

PLATTEGROND



2e Verdieping

"betreffen indicatieve plattegronden, hier kunnen geen rechten aan ontleend worden"

KADASTRALE KAART

Kadastrale kaart

Uw referentie: Verkoop



<p>12345 25</p> <p>— Vastgestelde kadastrale grens — Voorlopige kadastrale grens — Administratieve kadastrale grens — Bebouwing</p> <p>Voor een eensluitend uittreksel, geleverd op 16 april 2026 De bewaarder van het kadaster en de openbare registers</p>	<p>Deze kaart is noordgericht</p> <p>Schaal 1: 500</p> <p>Kadastrale gemeente Bladel Sectie H Perceel 1519</p> <p>Aan dit uittreksel kunnen geen betrouwbare maten worden ontleend. De Dienst voor het kadaster en de openbare registers behoudt zich de intellectuele eigendomsrechten voor, waaronder het auteursrecht en het databankenrecht.</p>	<p>kadaster</p>
--	--	-----------------

AANTEKENINGEN



OVER ONS



Jouw Kempische makelaar, dat is Revast Makelaardij! Uniek in haar aanpak en werkwijze. Wij zijn trots op onze Kempische roots en op ons hechte team van 8 betrokken collega's die elke dag klaarstaan om je te helpen met al jouw vastgoedwensen.

Of het nu gaat om de verkoop van je huis, de aankoop van je nieuwe droomwoning, verhuur, bedrijfsmatig vastgoed of projectontwikkeling en beheer, wij bieden een compleet pakket aan diensten. Maar wat ons écht onderscheidt, is onze persoonlijke aanpak.

Stuur ons een appje, bel even of kom gezellig langs in Bergeijk of Hapert, de koffie (of thee) staat namelijk altijd voor je klaar!



Neem vrijblijvend
contact met ons op!

Revast Makelaardij

Hof 35

5571 CB Bergeijk

0497 229 030

info@revastmakelaardij.nl

www.revastmakelaardij.nl