

A



Jozef Israëlslaan 16, Almere

Vanaf prijs € 600.000,- k.k.

**woonaccent**
mensen voor huizen





Welkom op de Jozef Israëlslaan 16 in Tussen de Vaarten te Almere-Stad. Leuk dat je deze woning bekijkt!

Mocht je na het lezen van de brochure nog vragen hebben, neem dan gerust contact op met ons kantoor.

Veel leesplezier!

Met hartelijke groet,
Het team van Woonaccent Makelaars Almere

Deze verrassend ruime HOEKwoning met extra (werk)kamer op de begane grond heeft parkeergelegenheid op eigen erf voor meerdere auto's, royale tuingerichte woonkamer met vloerverwarming en hardhouten schuifpui naar de tuin, ruim opgezette keuken en sfeervolle woonkamer, 4 slaapkamers, extra werkkamer en extra ruime berging. De tuin is beschermt, privacyvol, zonnig en ligt op het zuiden.

- Vanaf prijs: € 600.000,- k.k.
- Soort woning: eengezinswoning
- Bouwvorm: hoekwoning
- Bouwjaar: 2000
- Woonoppervlakte: 148 m2
- Energielabel: A
- Perceeloppervlakte: 260 m2
- Aantal kamers: 6
- Aantal slaapkamers: 5



Begane grond

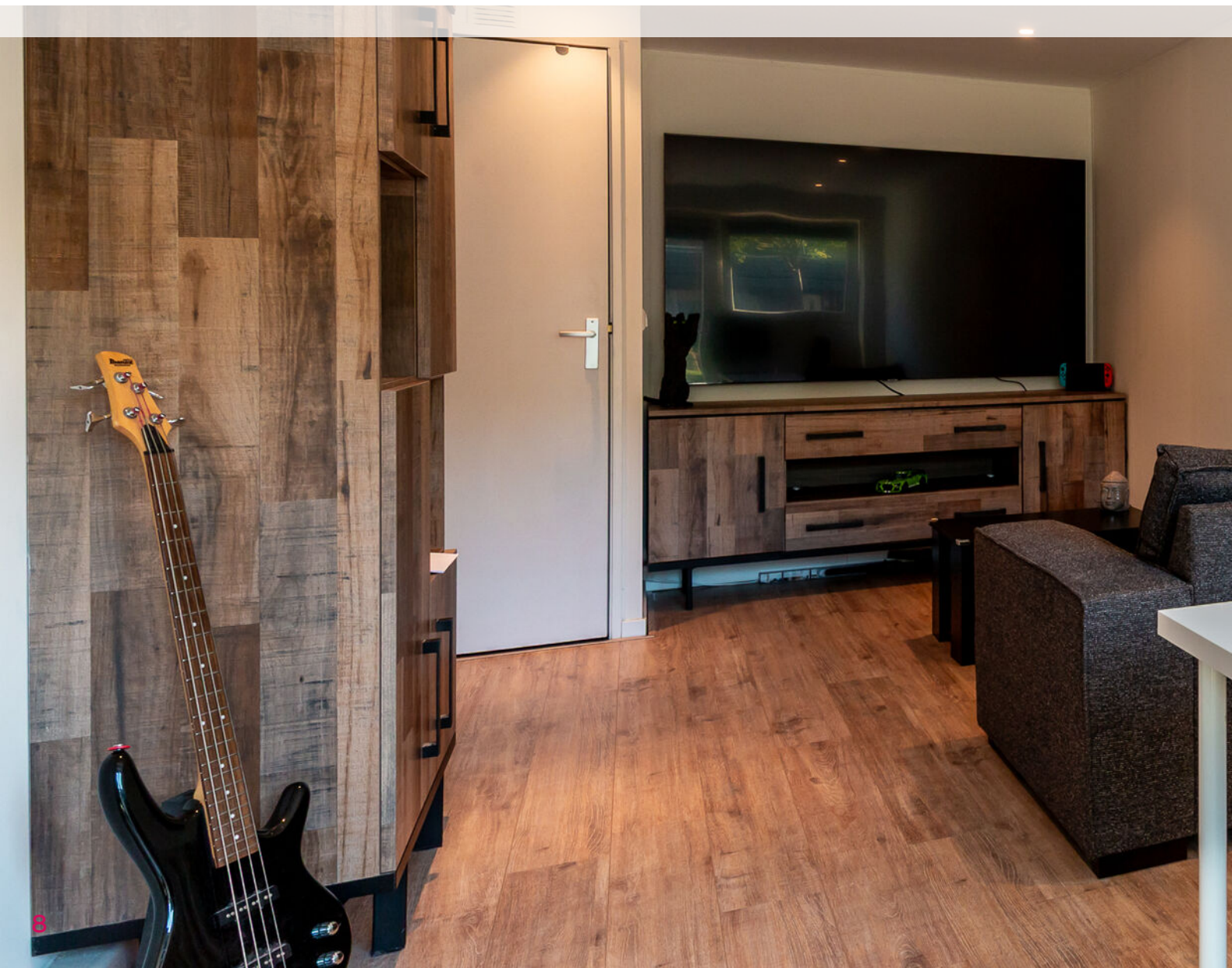
- entree/hal met meterkast, trapopgang, toilet (vrijhangend en betegeld tot plafond en fontein), toegang tot woonkamer en toegang de extra slaap/werkkamer (voormalige garage)
- de extra kamer is tevens voorzien van een eigen voordeur, compleet met verwarming, laminaat, en een aparte ruimte voor de wasmachine en droger. Tevens is deze kamer voorzien van stucwanden en een verlaagd plafond met dimbare inbouwverlichting.
- meterkast onder andere voorzien van glasvezel
- royale tuingerichte woonkamer met vloertegels voorzien van vloerverwarming, hardhouten schuifpui naar de tuin en trapkast
- een ruim opgezette keuken in wandopstelling aan de voorzijde van de woning v.v. granieten aanrechtblad, vaatwasser (Bosch), inductie kookplaat 90 cm (2024), Amerikaanse vrijstaande koel/vries-combinatie (2024), combi-oven/magnetron (2024), diverse lades en kasten, apothekerskast etc.

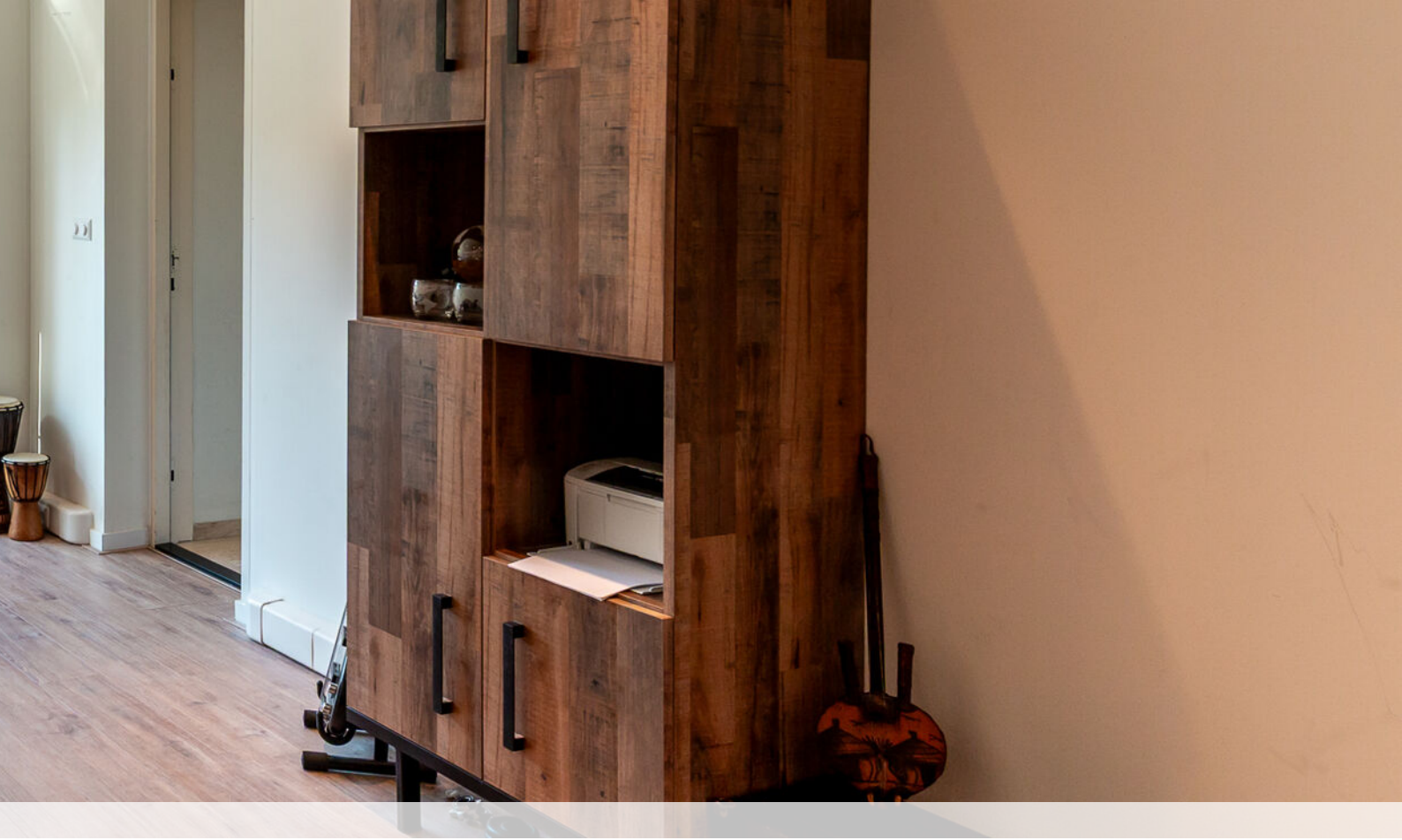














Eerste verdieping & Vliering

1e verdieping

- ruime overloop, toegang tot de vliering
- slaapkamer 1 aan de achterzijde van de woning met dakkapel en raam voorzien van hor
- slaapkamer 2 aan de achterzijde van de woning met dakkapel en 2 ramen, 1 voorzien van hor
- slaapkamer 3 aan het midden van de woning. Deze slaapkamer heeft een kunstof kozijn en een hor. Tevens is deze kamer voorzien van wasmachine aansluiting
- keurige en volledig betegelde en vergrootte badkamer die gerenoveerd is in 2025, voorzien van hoekbad met whirlpool, dubbele wastafel in meubel, vrijhangend toilet, inloop douchecabine, radiator, raam etc.
- slaapkamer 4 aan de voorzijde van de woning met raam en hoor en tevens v.v. inbouwkast

Vliering

- grote bergzolder is voorzien van Vinyl, bereikbaar met een vlizotrap vanaf de overloop, mechanische ventilatie. Dit is een zeer ruime vliering.















Tuin & bijzonderheden

Tuin

- De zonnige achtertuin is op het zuiden voorzien van sierbestrating, borders, zonnescherm, schuttingen, beplanting om en naast de woning, buitenkraan en zeer ruime houten berging van 8 meter diep!
- voortuin voorzien van sierbestrating met de mogelijkheid om minimaal 2 auto's te parkeren.

Bijzonderheden:

- zeer ruime instapklare hoekwoning met parkeren op eigen terrein
- De woning is voorzien van een openhaard
- natuurstenen met vloerverwarming
- totaal 5 slaapkamers
- gasloze en energiezuinige woning met 10 zonnepanelen en energielabel A

Oplevering: 4e kwartaal 2026





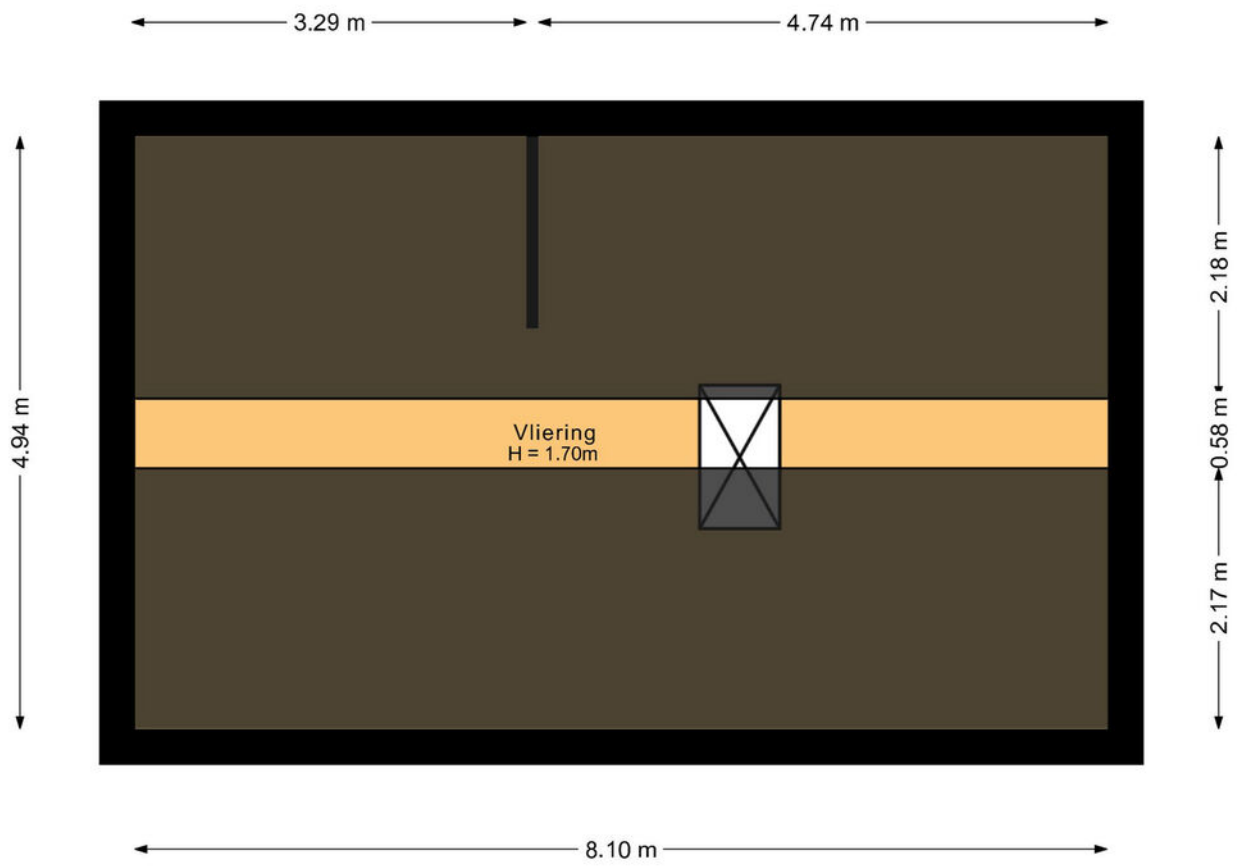
Begane grond



Eerste verdieping



Vliering



An aerial photograph of a residential neighborhood in Almere, showing rows of modern apartment buildings with dark roofs and balconies, interspersed with green trees. A prominent red banner with white text is overlaid on the left side of the image. The sky is clear and blue.

Wonen in Almere

Wonen in Almere is hot! Deze jonge stad heeft een bijzondere geschiedenis en is helemaal gericht op het woonplezier van haar inwoners. Almere heeft zich ontwikkeld tot een echte stad met veel evenementen. Het centrum is een waar shopping walhalla waar je geniet van de moderne architectuur en de gezellige terrassen.

Ook voor natuurliefhebbers is Almere een perfecte uitvalsbasis. De stad wordt omringt door water en er zijn verschillende stranden die je kunt bezoeken. De Oostvaarders- en Lepelaarsplassen vormen samen het Nationaal Park Nieuw Land waar je volop kan genieten van de natuur.

Gezinnen met kinderen hoeven de stad nauwelijks te verlaten. Er is hier zoveel te doen! Naast de verschillende speeltuinen is een ruim aanbod aan theater voor kinderen én een kinderbioscoop.

Met Amsterdam op slechts 20 minuten afstand ligt de stad ook nog eens heel gunstig. Het lijkt ons duidelijk: in Almere moet je zijn!





Woonaccent Makelaars Almere

Wijsgeerbaan 104

1315 LJ Almere

Tel: 036 533 9252

almere@woonaccent.nl

www.woonaccentalmere.nl

Meer informatie over deze woning kunt u vinden op www.woonaccentalmere.nl