

TE KOOP



NEDERLANDPLEIN 14 **EINDHOVEN**

VRAAGPRIJS € 335.000 K.K.



KENMERKEN

Overdracht

Vraagprijs	€ 335.000,- k.k.
Servicekosten	€ 200,-
Verwarming	€ 120,-
Aanvaarding	In overleg

Bouw

Type object	Appartement, bovenwoning
Soort bouw	Bestaande bouw
Bouwperiode	1971
Type dak	Platdak
Isolatievormen	Dakisolatie Dubbel glas

Oppervlaktes en inhoud

Gebruiksoppervlakte wonen	88 m ²
Inhoud	278 m ³
Oppervlakte externe bergruimte	8,2 m ²
Oppervlakte gebouwgebonden buitenruimte	6,8 m ²

Indeling

Aantal bouwlagen	1
Aantal kamers	4 (waarvan 3 slaapkamers)
Aantal badkamers	1
Aantal balkons	1

Locatie

Ligging	Nabij openbaar vervoer Nabij school
---------	--

Energieverbruik

Energielabel	C
--------------	---

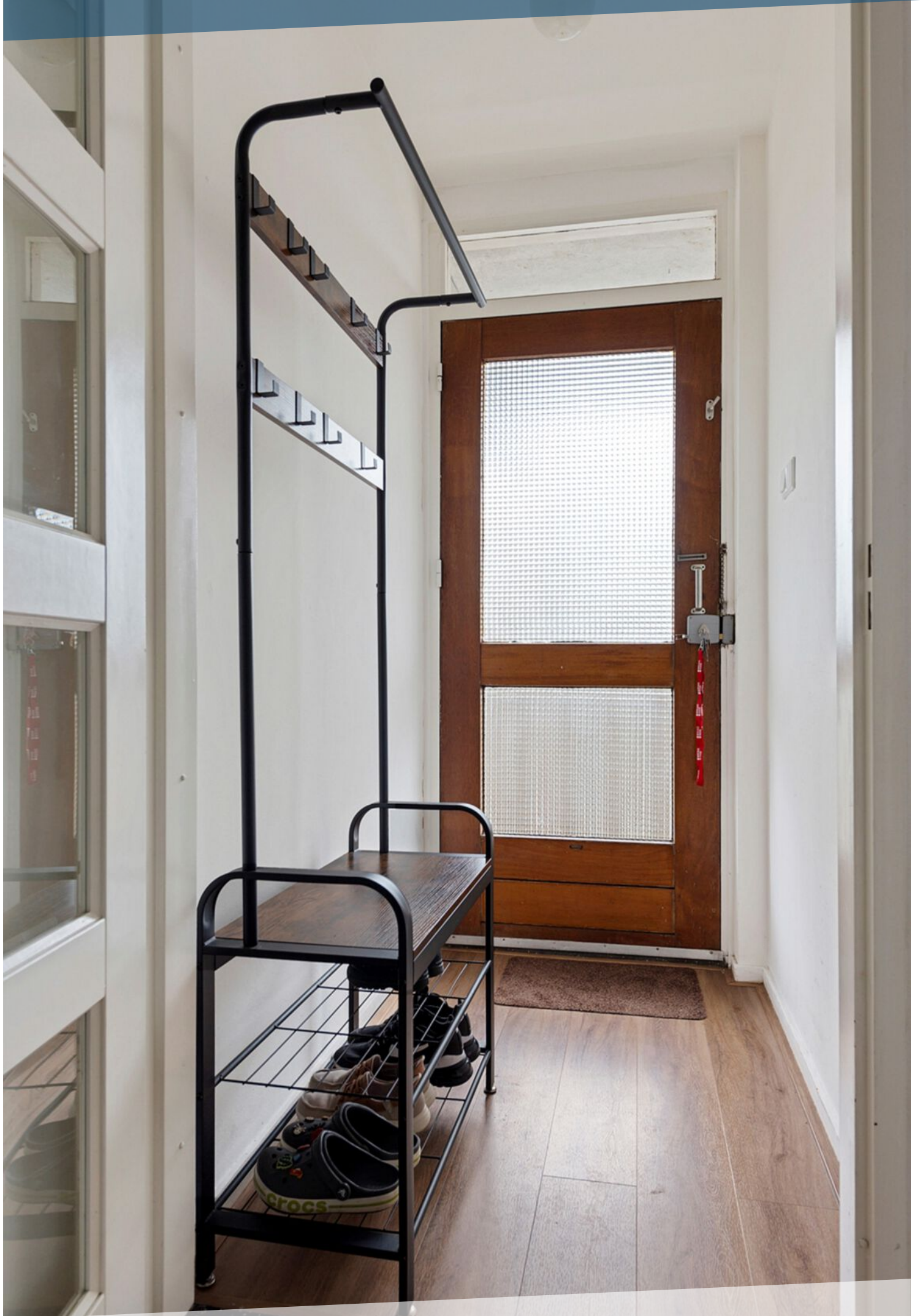
KENMERKEN

Uitrusting

Warm water	Elektrische boiler
Verwarmingssysteem	Blokverwarming
Heeft een balkon	Ja
Heeft kabel-tv	Ja
Heeft een lift	Ja
Glasvezelaansluiting aanwezig	Ja
Telefoonaansluiting aanwezig	Ja
Beschikt over een internetverbinding	Ja

Vereniging van Eigenaren

Ingeschreven bij de KvK	Ja
Jaarlijkse vergadering	Ja
Periodieke bijdrage	Ja
Reservefonds	Ja
Meer jaren onderhoudsplan	Ja
Onderhoudsverwachting	Ja
Opstal verzekering	Ja



KENMERKEN



BOUWJAAR	1971
WOONOPPERVLAKTE	88M ²
INHOUD	277.80M ³
AANTAL KAMERS	4
AANTAL SLAAPKAMERS	3
SOORT WONING	BOVENWONING
ISOLATIE	DAKISOLATIE, DUBBELGLAS
ENERGIELABEL	C
VERWARMING	BLOKVERWARMING
EXTERNE BERGRUIMTE	8.20M ²

OMSCHRIJVING

Woonhub presenteert:

Bent u op zoek naar een praktisch ingedeeld appartement met drie slaapkamers en een fijne buitenruimte? Welkom bij Nederlandplein 14. Dit appartement beschikt over een lichte woonkamer, een separate keuken en een balkon. Dankzij de efficiënte indeling en de aanwezige bergruimte is dit een comfortabele plek om te wonen. Kortom, een woning waar u zich snel thuis zult voelen.

Indeling van het appartement

Begane grond

Achter de voordeur van het complex bevindt zich de gezamenlijke entree, voorzien van een bellentableau en brievenbussen. Tevens heeft u hier toegang tot de eigen berging, ideaal voor het opbergen van spullen en het stallen van fietsen.

Het appartement

Achter de voordeur vindt u de entreehal die toegang biedt tot vrijwel alle vertrekken van het appartement. De hal is voorzien van een meterkast en meerdere praktische kasten.

De woonkamer is ruim opgezet en beschikt over grote raampartijen, wat zorgt voor een prettige lichtinval. Hier heeft u voldoende ruimte voor het creëren van een gezellige zit en eethoek. De open indeling zorgt voor een fijne verbinding met de overige ruimtes.

De keuken is separaat gelegen en praktisch ingericht. De keuken kenmerkt zich door de keukenkastjes en het werkblad. U beschikt hier over de volgende apparatuur: kookplaat, afzuigkap en spoelbak.

Het appartement beschikt over drie slaapkamers, gelegen aan zowel de voor als achterzijde. De kamers zijn netjes afgewerkt en voorzien van een goede lichtinval, waardoor deze ruimtes geschikt zijn als slaap, werk of hobbykamer.

De badkamer is betegeld en voorzien van een douche en wastafel. Het separate toilet is voorzien van een zwevend toilet en een

fonteintje.

Buitenruimte

Het appartement beschikt over een balkon, bereikbaar vanuit één van de slaapkamers. Hier kunt u genieten van de buitenlucht en een rustig moment.

Parkeren

Er is voldoende parkeergelegenheid in de directe omgeving van het appartement.

Kenmerken van het appartement

- Woonoppervlakte: ca. 80 m²
- Inhoud: ca. 260 m³
- Bouwjaar: 1971
- Aantal kamers: 4
- Aantal slaapkamers: 3
- Energielabel: C
- Praktisch ingedeeld appartement
- Drie slaapkamers en balkon
- Eigen berging aanwezig

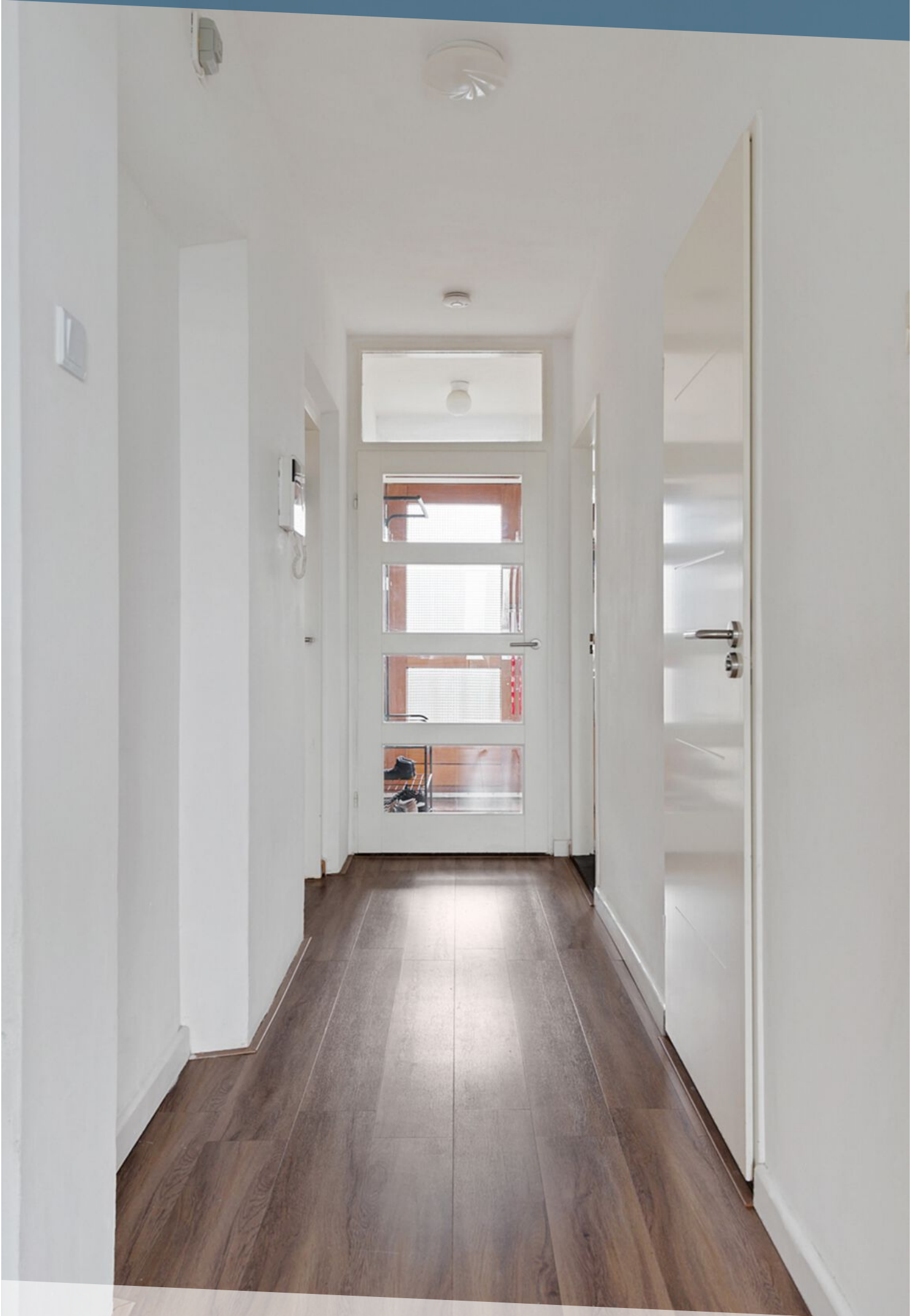
Over de ligging en de buurt

De woning ligt in een rustige en kindvriendelijke wijk. In de directe omgeving vindt u diverse groenvoorzieningen waar u kunt wandelen en recreëren.

Op korte afstand bevindt zich een winkelcentrum met een gevarieerd aanbod aan winkels, waaronder supermarkten, speciaalzaken en horecagelegenheden.

Het centrum van de stad is goed bereikbaar en biedt een breed aanbod aan winkels, restaurants en cafés.

Het dichtstbijzijnde treinstation en het voortgezet onderwijs zijn op fietsafstand gelegen. Lopend bereikt u de supermarkt, kinderopvang, basisschool en bushalte. Het appartement heeft een gunstige ligging ten opzichte van uitvalswegen.













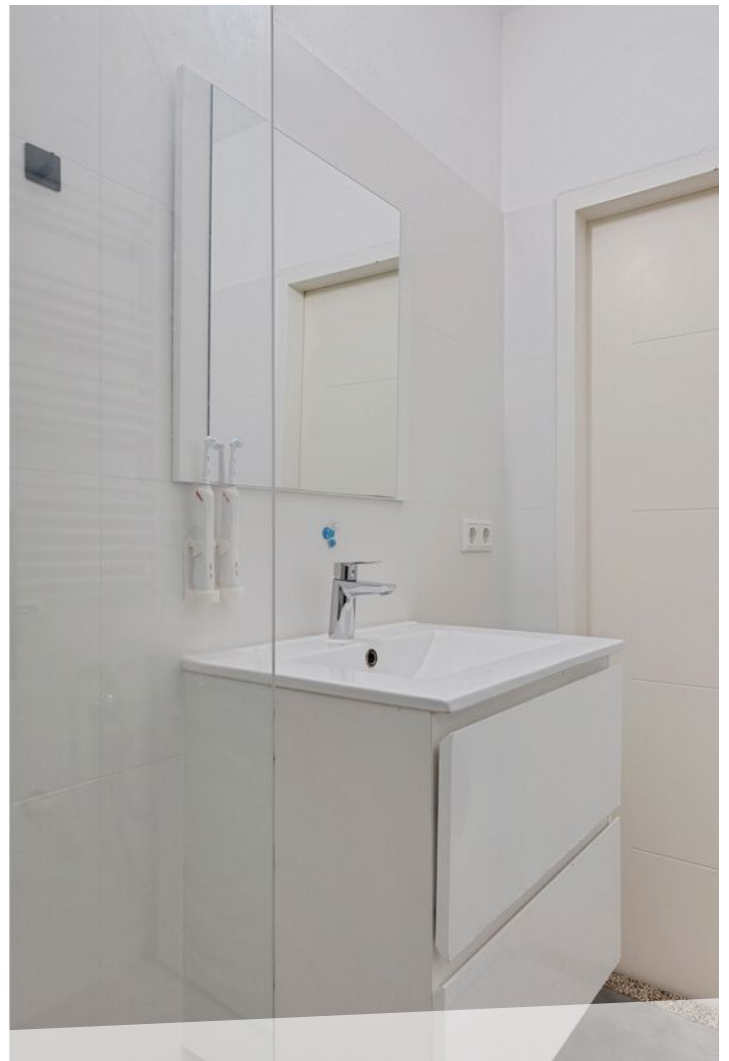








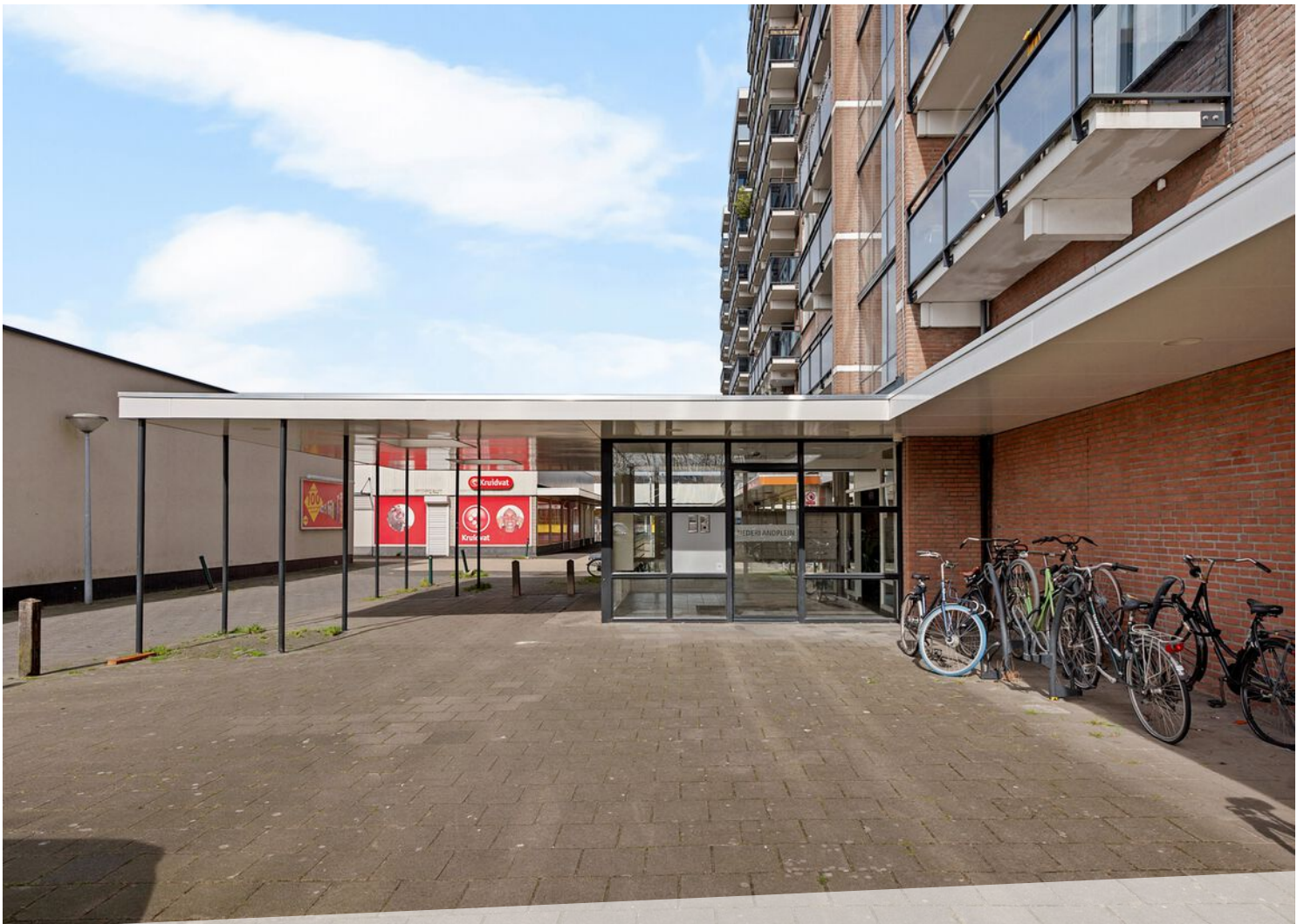














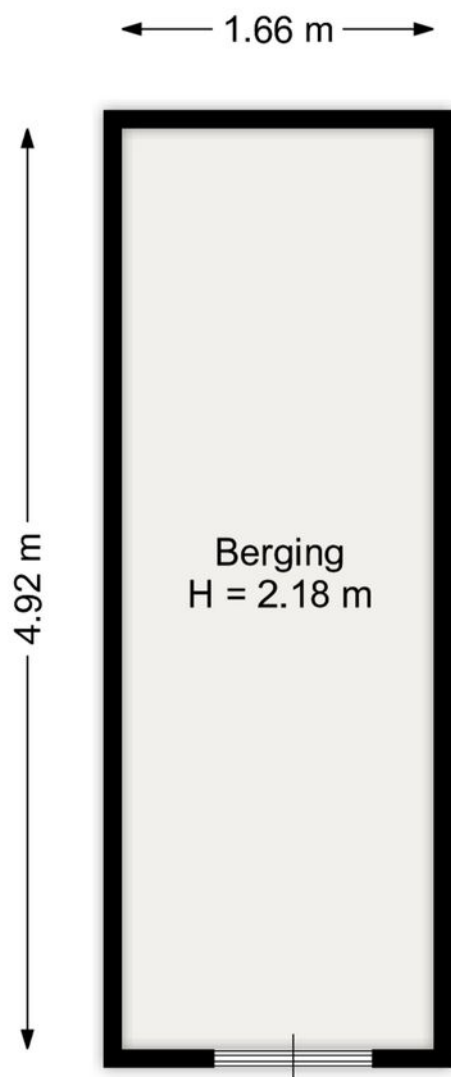


PLATTEGROND



Aan de plattegronden kunnen geen rechten worden ontleend.
www.proland.nl

PLATTEGROND

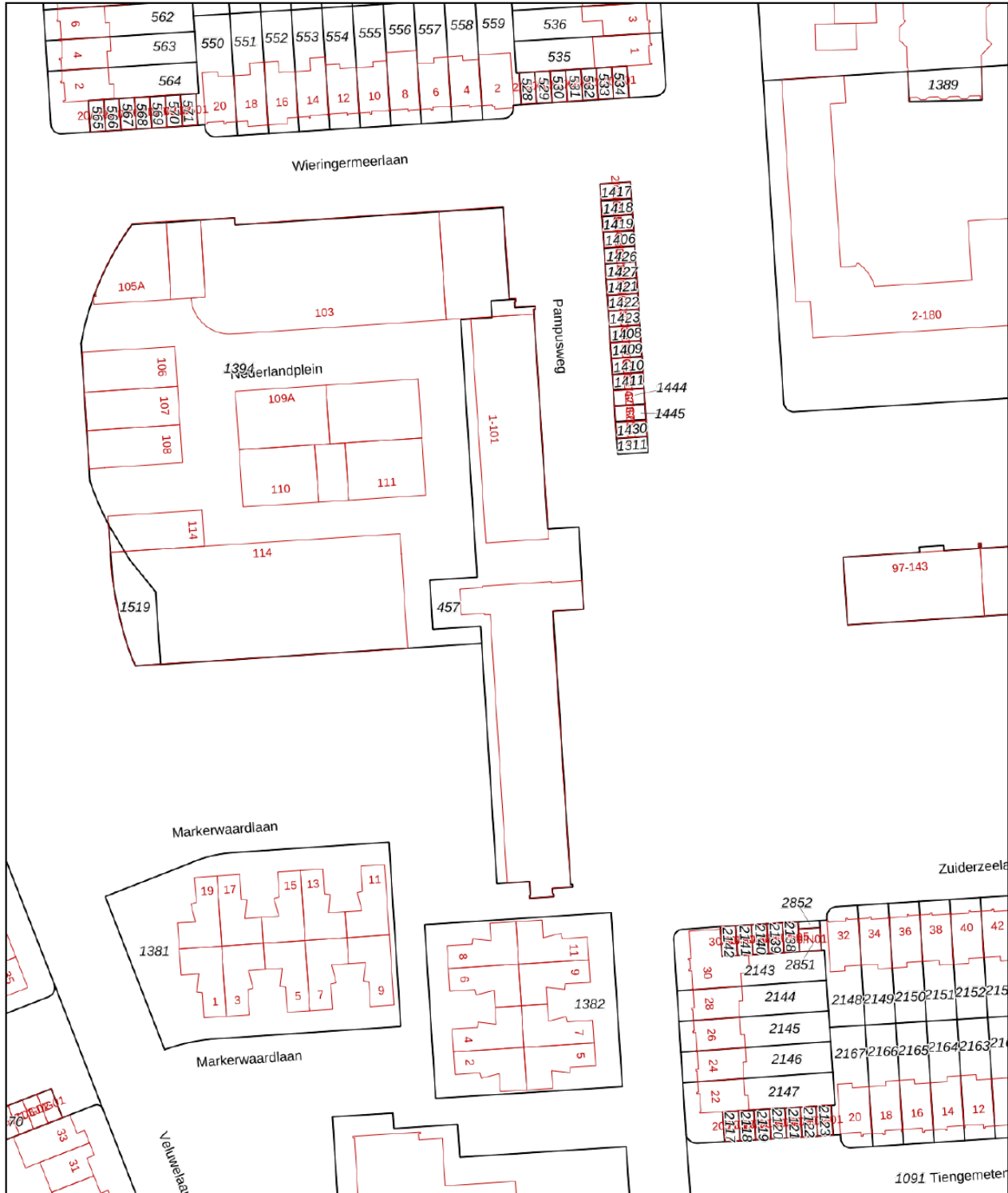



Aan de plattegronden kunnen geen rechten worden ontleend.
www.proland.nl

KADASTRALE KAART

Kadastrale kaart

Uw referentie: Maurice



<p>12345 25</p> <ul style="list-style-type: none"> — Deze kaart is noordgericht — Perceelnummer — Huisnummer — Vastgestelde kadastrale grens — Voorlopige kadastrale grens — Administratieve kadastrale grens — Bebouwing <p>Voor een eensluitend uittreksel, geleverd op 20 januari 2026 De bewaarder van het kadaster en de openbare registers</p>	<p>Schaal 1: 1000</p> <p>Kadastrale gemeente Woensel Sectie R Perceel 457</p> <p>Aan dit uittreksel kunnen geen betrouwbare maten worden ontleend. De Dienst voor het kadaster en de openbare registers behoudt zich de intellectuele eigendomsrechten voor, waaronder het auteursrecht en het databankenrecht.</p>	
---	--	---



Woonhub

MAKELAARS



WOONHUB MAKELAARS

Tarasconweg 2 | 5627 GB Eindhoven

040 240 7122 | Eindhoven@woonhub.nl | Woonhub.nl