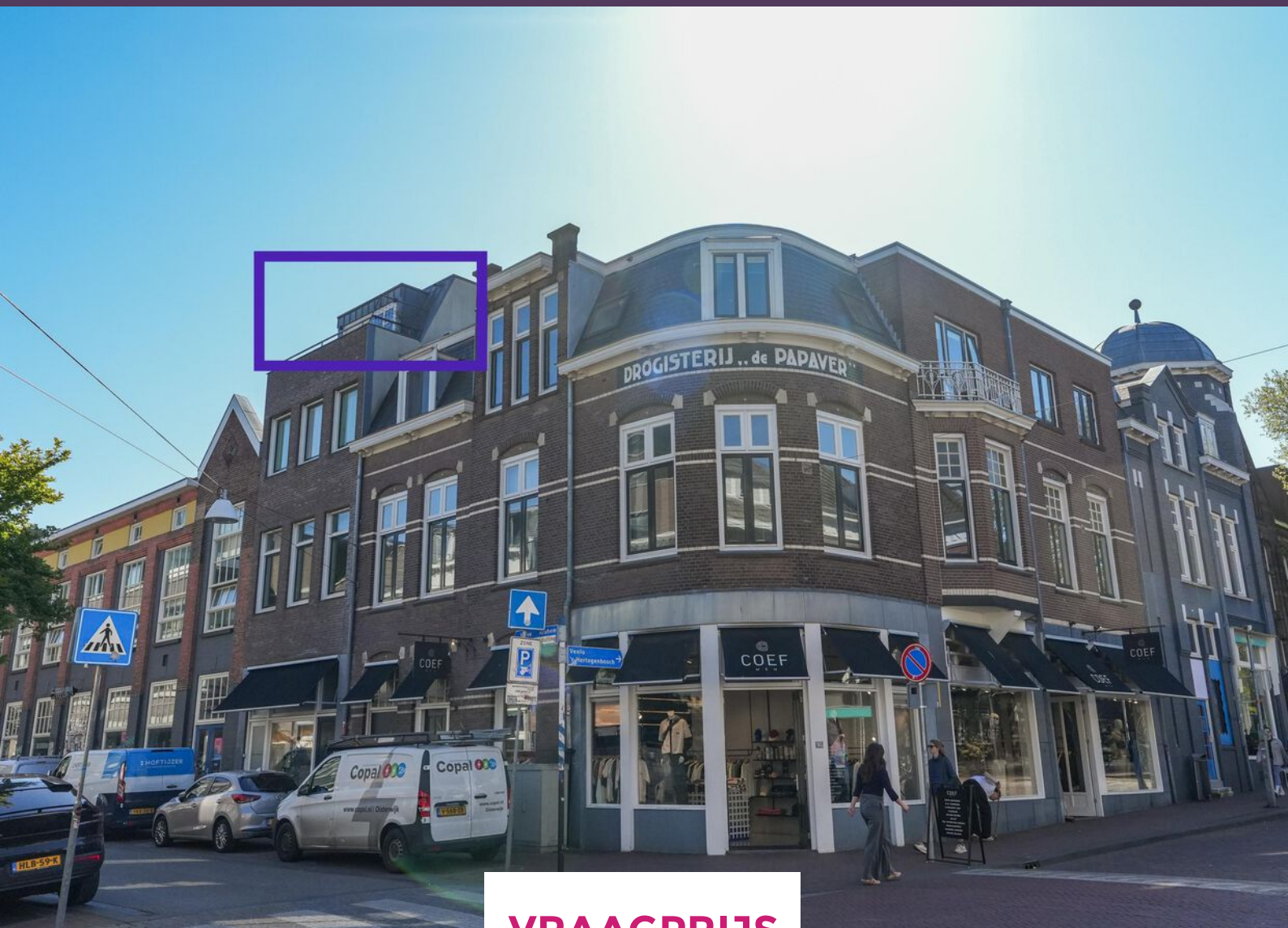


Tweede Walstraat 27 H NIJMEGEN



VRAAGPRIJS

€ 295.000 K.K.

024-204 20 20

info@level2makelaars.nl

www.level2makelaars.nl



Kenmerken

**Woonoppervlakte**

48 m²

Aantal kamers

2

Inhoud

158 m³

Aantal slaapkamers

1

Soort woning

bovenwoning

Bouwjaar

2013

Energie label

C

Ben je op zoek naar een appartement in het centrum van Nijmegen met winkels, de markt, terrasjes en het openbaar vervoer om de hoek? Dan is dit appartement wellicht een mooie kans voor jou!

Hartje centrum, binnen een aantal minuten ben je al op één van de leuke hotspots van Nijmegen, zoals de Grote Markt met de gezellige terrassen, een van de vele parken en Plein 1944 met diverse winkels en de meerdere bushaltes. Zoek je liever de natuur op? Dan wandel je vanaf je appartement zo de groene Ooijpolder in. Het centraal station en de uitvalswegen N325 en de A15 zijn daarnaast ook makkelijk te bereiken.

Indeling

Begane grond:

Gemeenschappelijke entree met trapopgang naar de appartementen.

Derde woonlaag:

Entree, hal met toilet met fonteintje. Royale woonkamer gelegen aan de voorzijde met een open keuken. De keuken is uitgevoerd met een koelkast met vriesvak, vaatwasser, oven, inductiekookplaat en een afzuigkap. Vanuit de woonkamer bereik je middels een schuifpui het balkon. Slapen doe je aan de achterzijde, hierdoor is het rustig ondanks dat je in het centrum woont. Aangrenzend aan de slaapkamer is de nette badkamer gelegen met douche en een wastafelmeubel.

Algemene kenmerken:

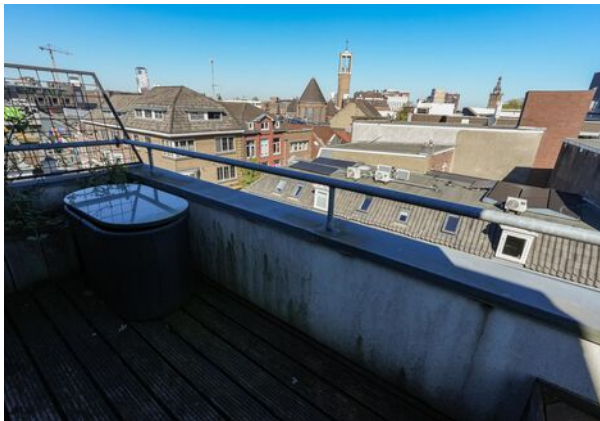
- Woonoppervlakte ca. 48 m²;
- Bouwjaar 2013;
- Energielabel C.

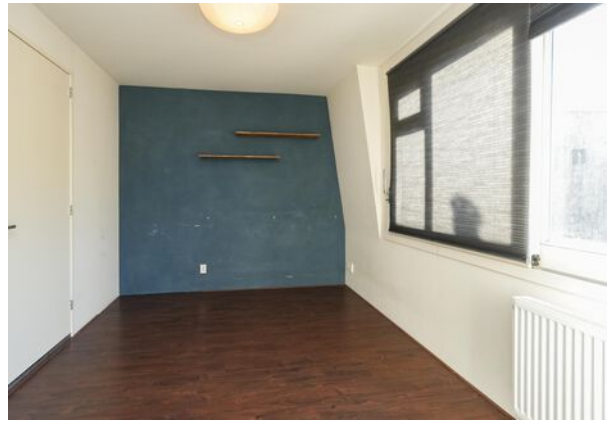
Specifieke kenmerken:

- VvE kosten bedragen € 250,44 per maand (€ 98,71 aan gemeenschappelijke kosten en € 151,73 voorschot energiekosten);
- Kleinschalig complex met negen appartementen;
- Ideaal starters appartement;
- Verwarming middels blokverwarming (Intergas 2024);
- Warm water middels boiler;
- Alleen de appartementen die direct onder het dak zitten, zijn verantwoordelijk voor het dak;
- Gunstig gelegen nabij alle denkbare voorzieningen.











Plattegrond



Aan de plattegronden kunnen geen rechten worden ontleend
© Zibber www.zibber.nl

Kadastrale kaart

Kadastrale kaart


Uw referentie: Tweede Walstraat 27H



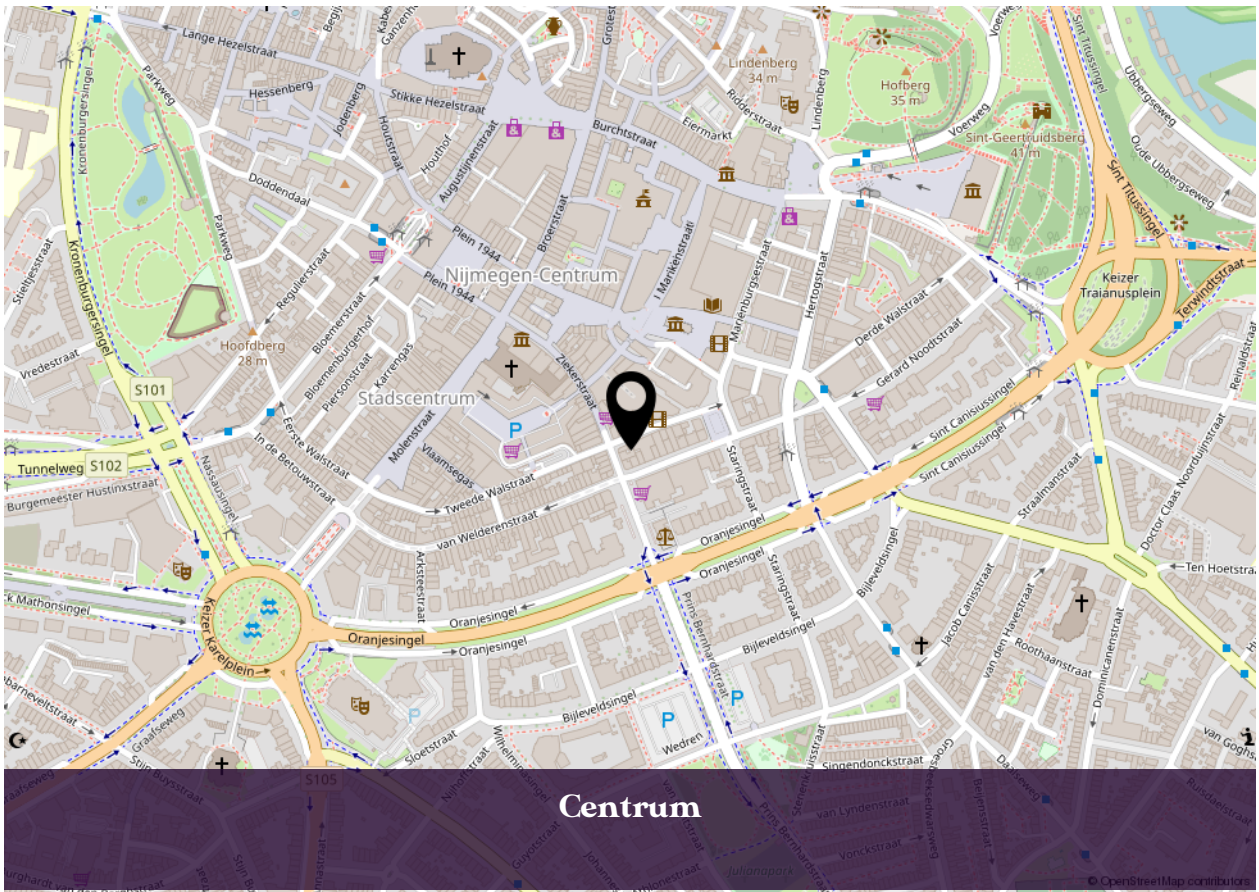
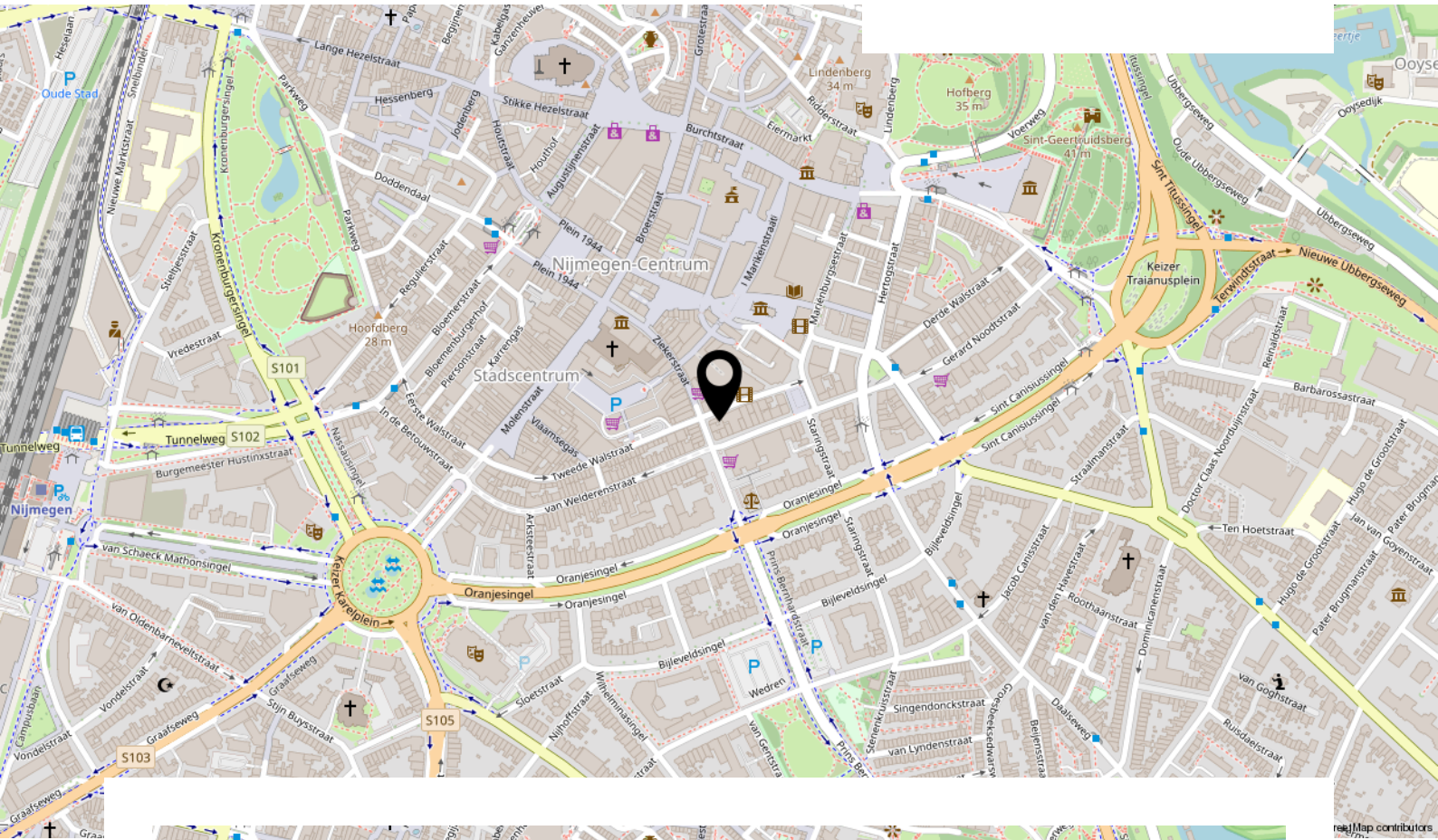
12345 Perceelnummer	Deze kaart is noordgericht	Schaal 1: 500	
25 Huisnummer		Kadastrale gemeente Nijmegen	
— Vastgestelde kadastrale grens		Sectie C	
— Voorlopige kadastrale grens		Perceel 6348	
— Administratieve kadastrale grens			
— Bebouwing			

Voor een eensluidend uittreksel, geleverd op 30 april 2026
De bewaarder van het kadaster en de openbare registers

Aan dit uittreksel kunnen geen betrouwbare maten worden ontleend.
De Dienst voor het kadaster en de openbare registers behoudt zich de intellectuele eigendomsrechten voor, waaronder het auteursrecht en het databankenrecht.



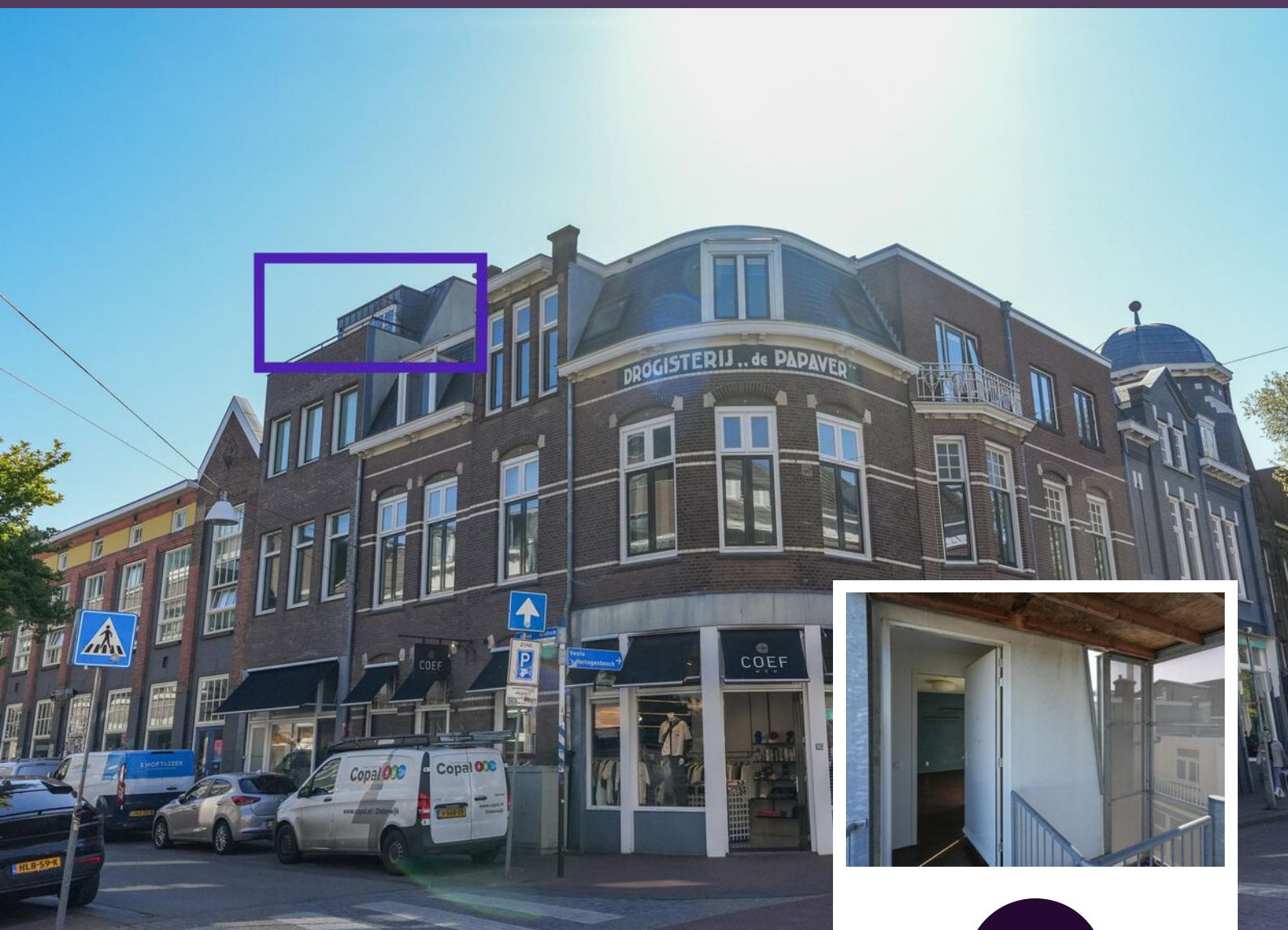
Locatie



Lijst van zaken

Beschrijving	Blijft achter	Gaat mee	Ter overname
Woning - Keuken			
Keukenblok (met bovenkasten)		X	
Keuken (inbouw)apparatuur, te weten			
- kookplaat		X	
- (gas)fornuis		X	
- afzuigkap		X	
- magnetron		X	
- oven		X	
- koel-vriescombinatie		X	
- vaatwasser		X	
- Quooker		X	
Woning - Sanitair/sauna			
Toilet met de volgende toebehoren			
- toilet		X	
- toiletrolhouder		X	
Badkamer met de volgende toebehoren			
- ligbad		X	
- douche (cabine/scherm)		X	
- stoomdouche (cabine)		X	
- wastafel		X	
- wastafelmeubel		X	
- toilet		X	
- toiletrolhouder		X	

INTERESSE IN DEZE WONING?



**Neem vrijblijvend contact
met ons op:**

024-204 20 20 | Arksteestraat 13, 6511 MX Nijmegen
info@level2makelaars.nl | www.level2makelaars.nl