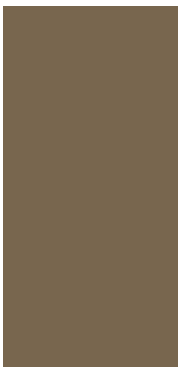


# Achtergeest 2

Alkmaar

Vraagprijs  
€ 795.000  
k.k.



## KENMERKEN

---

Woonoppervlakte	<b>138 m<sup>2</sup></b>
Perceeloppervlakte	<b>2150 m<sup>2</sup></b>
Inhoud	<b>641 m<sup>3</sup></b>
Bouwjaar	<b>1985</b>
Energielabel	<b>C</b>

Vraagprijs

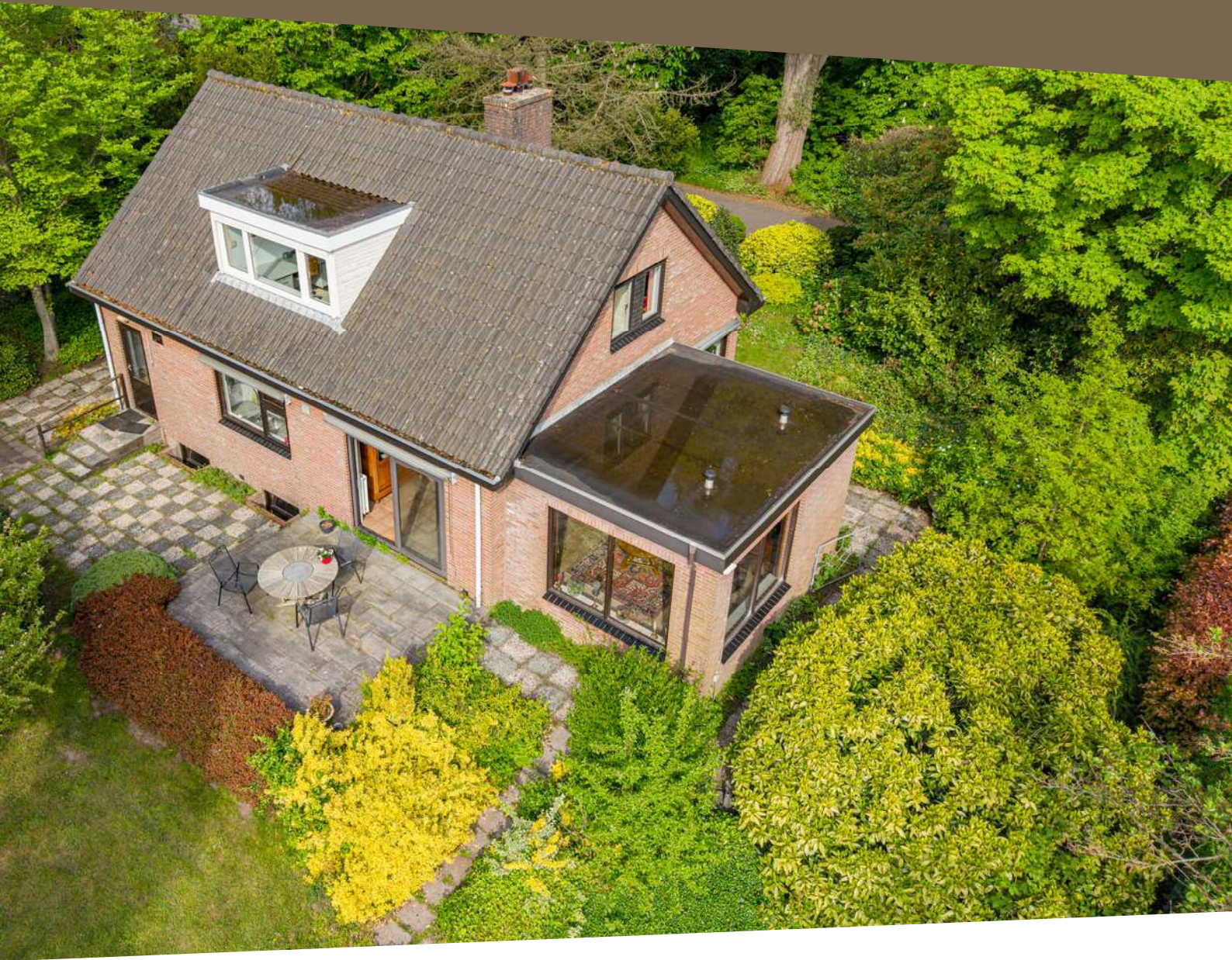
**€ 795.000**

**k.k.**



# Achtergeest 2

Alkmaar



# Omschrijving

Wonen op een plek waar rust, ruimte en mogelijkheden samenkomen... Aan de Achtergeest 2 in Alkmaar vindt u deze vrijstaande woning op een werkelijk prachtige locatie. Omringd door groen, met een royale tuin en volop privacy, is dit zo'n plek waar u iedere dag opnieuw geniet van het buitenleven en toch de stad binnen handbereik heeft.

De woning biedt een solide basis met een verrassend ruime indeling, maar vraagt om modernisering. Juist dat maakt dit huis zo interessant: hier heeft u de kans om uw eigen droomwoning te creëren op een plek die zelden beschikbaar komt. Perfect voor wie groter wil wonen, een gezin wil laten opgroeien in het groen of wonen en werken wil combineren. We laten de woning graag aan u zien!

## Algemeen

Bouwjaar: 1985

Inhoud: ± 641 m<sup>3</sup>

Woonoppervlakte: ± 138 m<sup>2</sup>

Overige inpandige ruimte: ± 78 m<sup>2</sup> (kelder)

Externe bergruimte: ± 24 m<sup>2</sup> (garage)

Perceeloppervlakte: 1630 + 520 m<sup>2</sup>

Kadaster: gemeente Alkmaar, sectie M, nummer 365 + 494

Energielabel: C

Aanvaarding: in overleg

## Indeling

Begane grond:

Via de entree aan de voorzijde komt u in de ruime hal, die toegang geeft tot vrijwel alle vertrekken en direct een gevoel van ruimte en mogelijkheden biedt.

De uitgebouwde woonkamer aan de linkerkant is een heerlijke leefruimte (met sfeervolle houtkachel), waar grote raampartijen en de schuifpui naar de tuin zorgen voor een prachtige lichtinval en een directe verbinding met buiten. Hier kijkt u vrij weg over uw eigen tuin en ervaart u het echte buitengevoel.

De keuken is eenvoudig en afgesloten, uitgevoerd in een praktische lengte-opstelling met gaskookplaat en afzuigkap. Vanuit hier heeft u toegang tot de kelder én de bijkeuken.

De bijkeuken is een fijne, functionele ruimte met wasmachineaansluiting en de cv-opstelling (Intergas, 2022). Vanuit de bijkeuken loopt u via de loopdeur zo de tuin in, ideaal voor het dagelijkse gebruik.

Verder vindt u op de begane grond een moderne badkamer met ligbad, douche, wastafelmeubel en designradiator, een separaat toilet én een slaapkamer. Deze slaapkamer maakt gelijkvloers wonen mogelijk en biedt daarnaast volop flexibiliteit.

## Kelder:

De woning is volledig onderkelderd met een hoogte van circa 1,90 meter. Een bijzonder praktische en veelzijdige ruimte die u naar wens kunt gebruiken: van opslag tot hobbyruimte.

## Eerste verdieping:

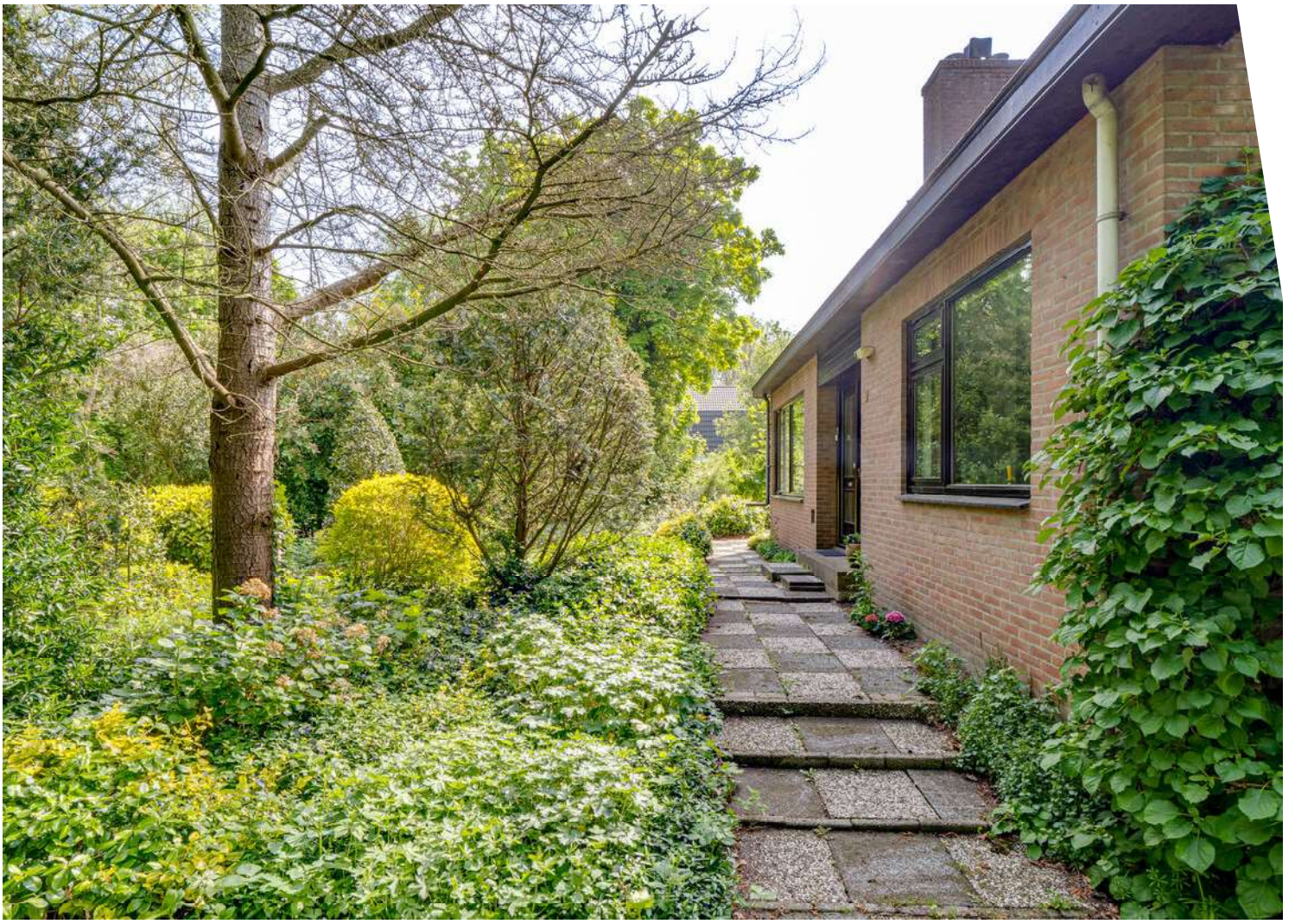
Op de eerste verdieping bevinden zich drie slaapkamers, stuk voor stuk voorzien van vaste kasten. Twee kamers beschikken over vaste bedden, wat een speels en karakteristiek detail geeft.

De hoofdslaapkamer is extra comfortabel en beschikt over een wastafel in de vaste slaapkamer.

De ruime overloop met dakkapel biedt daarnaast volop mogelijkheden voor een werkplek, leeshoek of speelruimte. Een fijne, lichte plek die het geheel extra ruimtelijk maakt.









































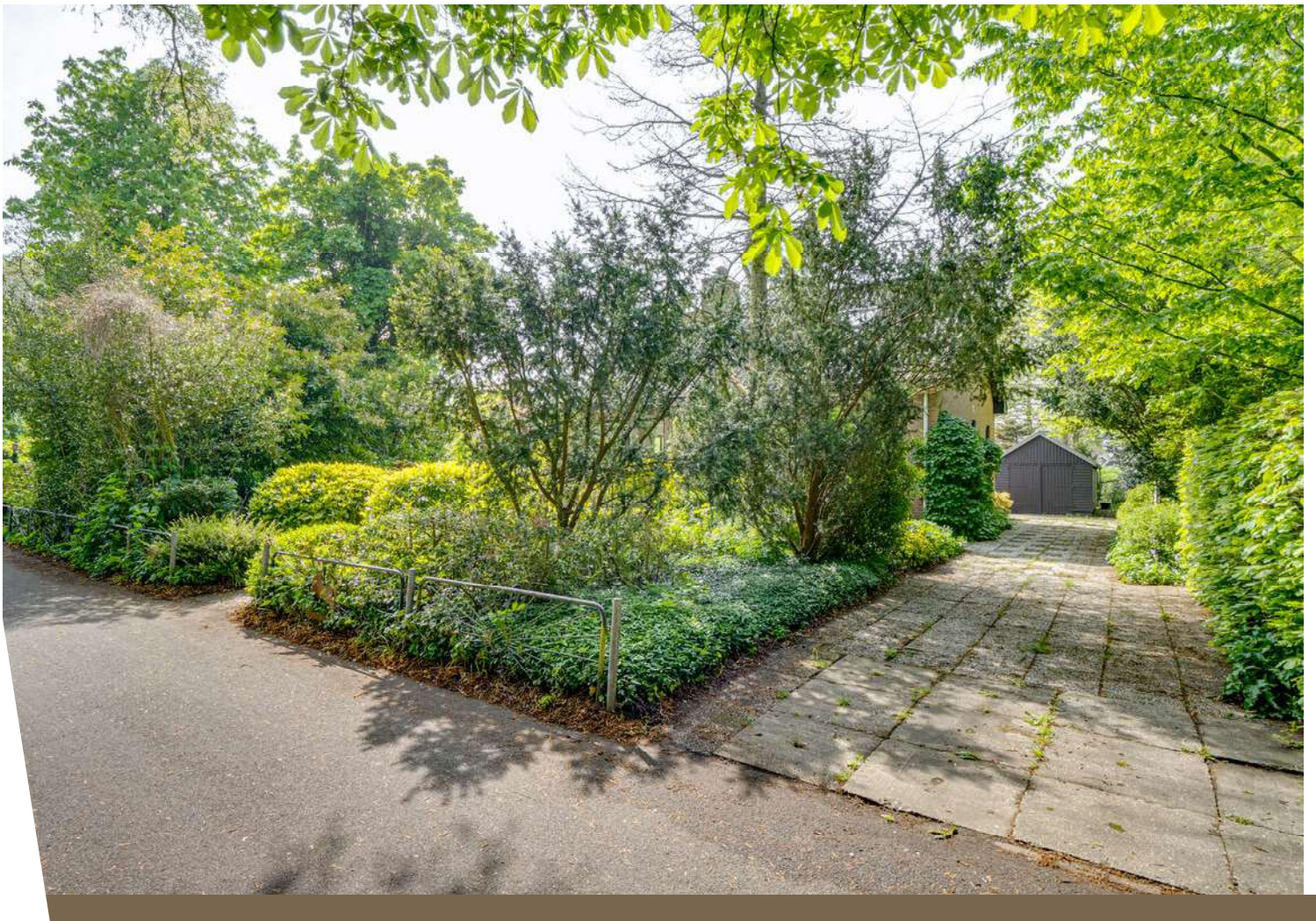




















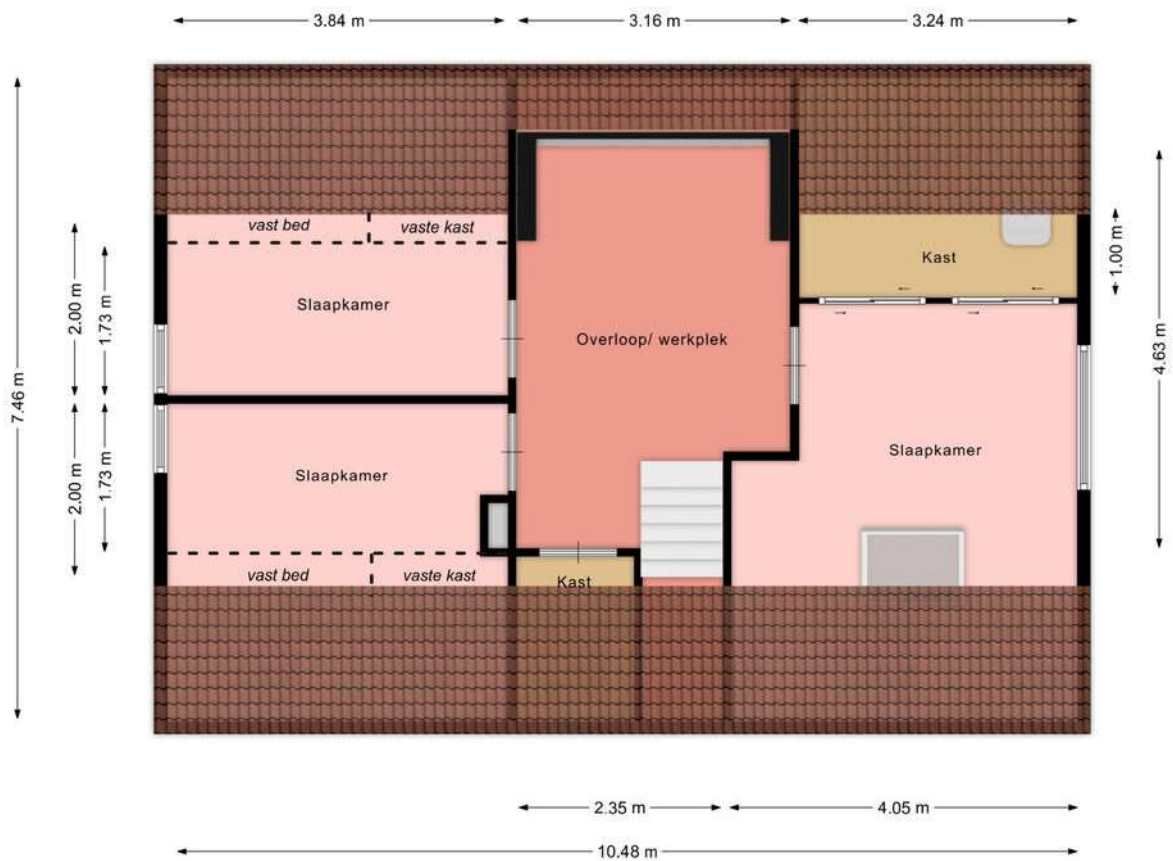


# Plattegrond



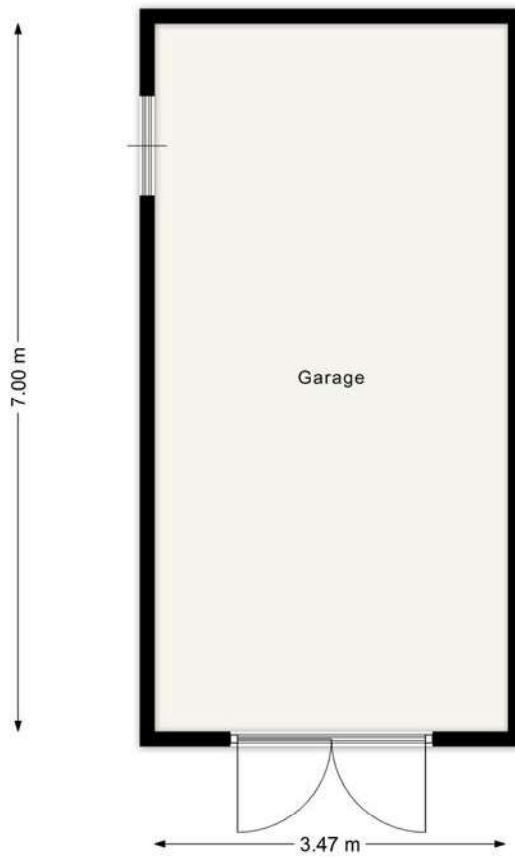
Aan deze beelden kunnen geen rechten worden ontleend.

# Plattegrond



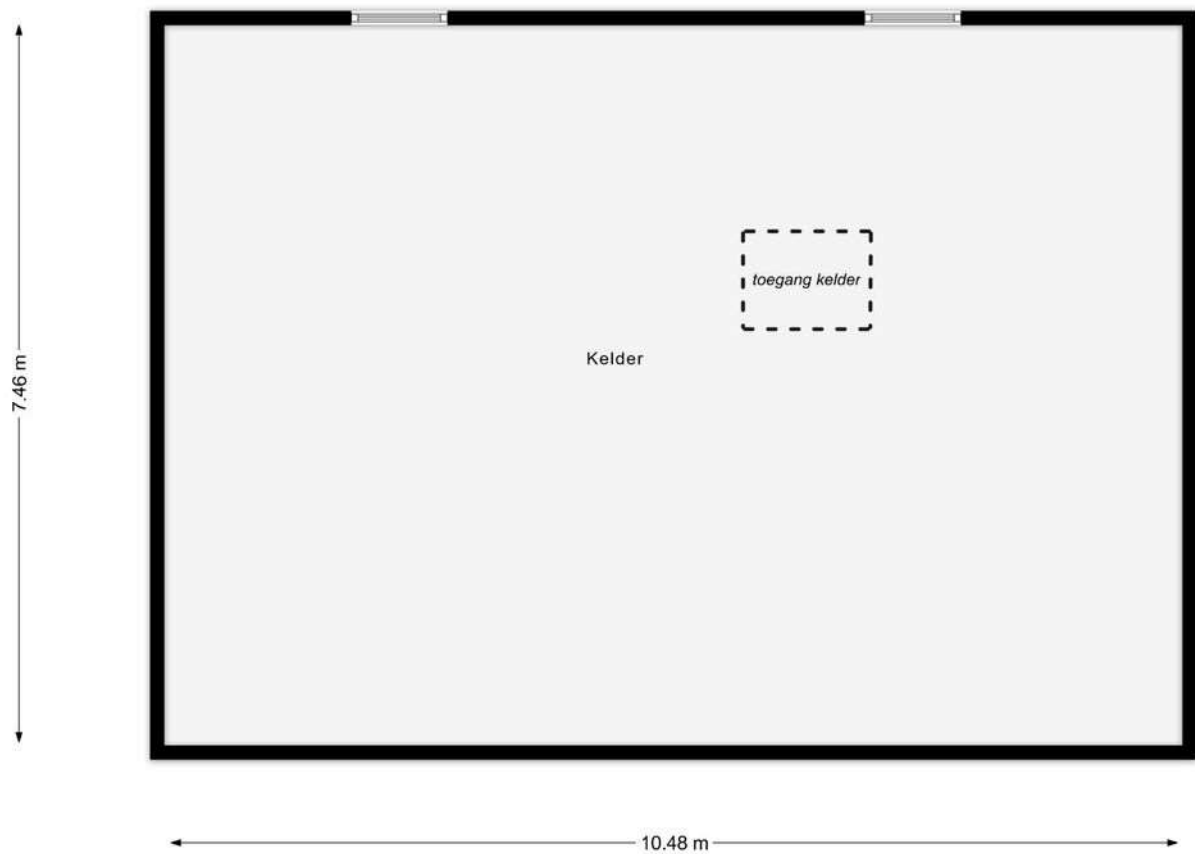
Aan deze beelden kunnen geen rechten worden ontleend.

# Plattegrond



Aan deze beelden kunnen geen rechten worden ontleend

# Plattegrond

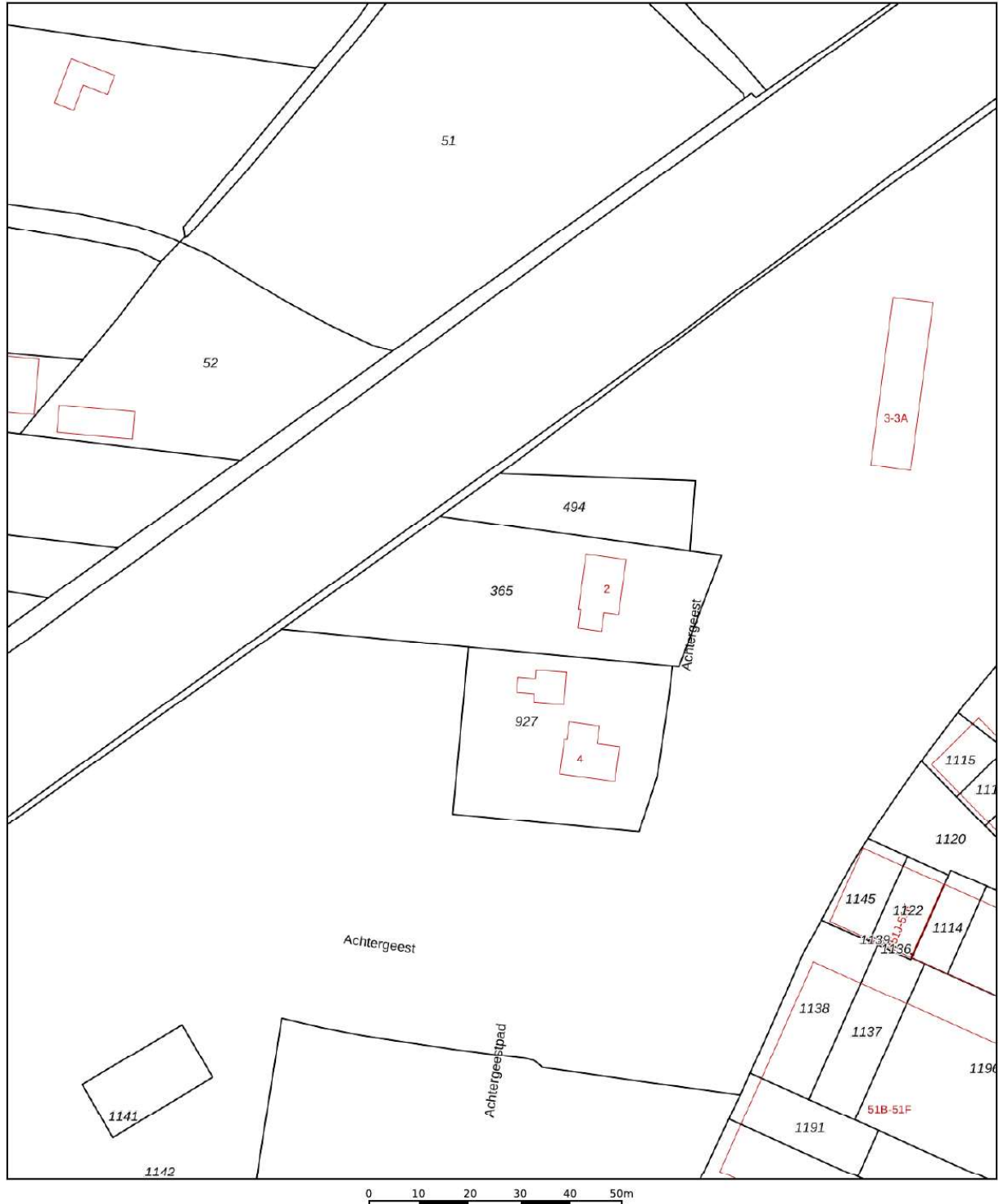


Aan deze beelden kunnen geen rechten worden ontleend.

# Kadastrale kaart

Kadastrale kaart

Uw referentie: ---

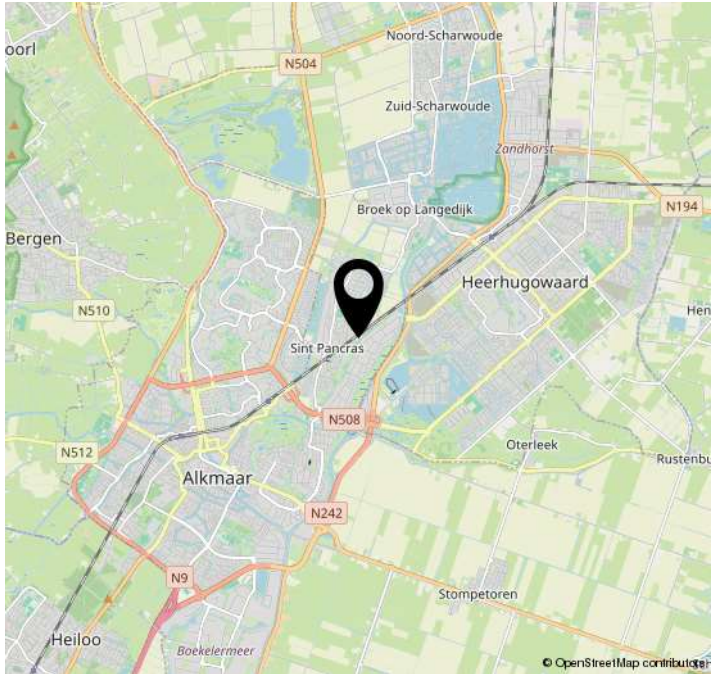
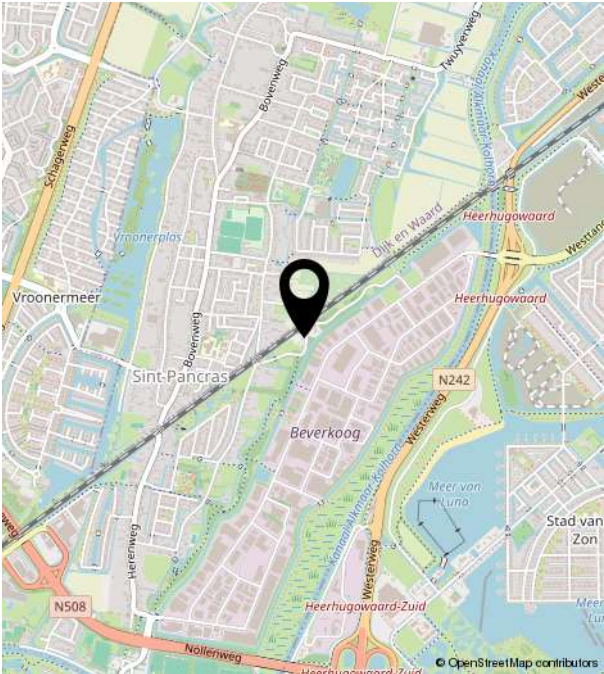
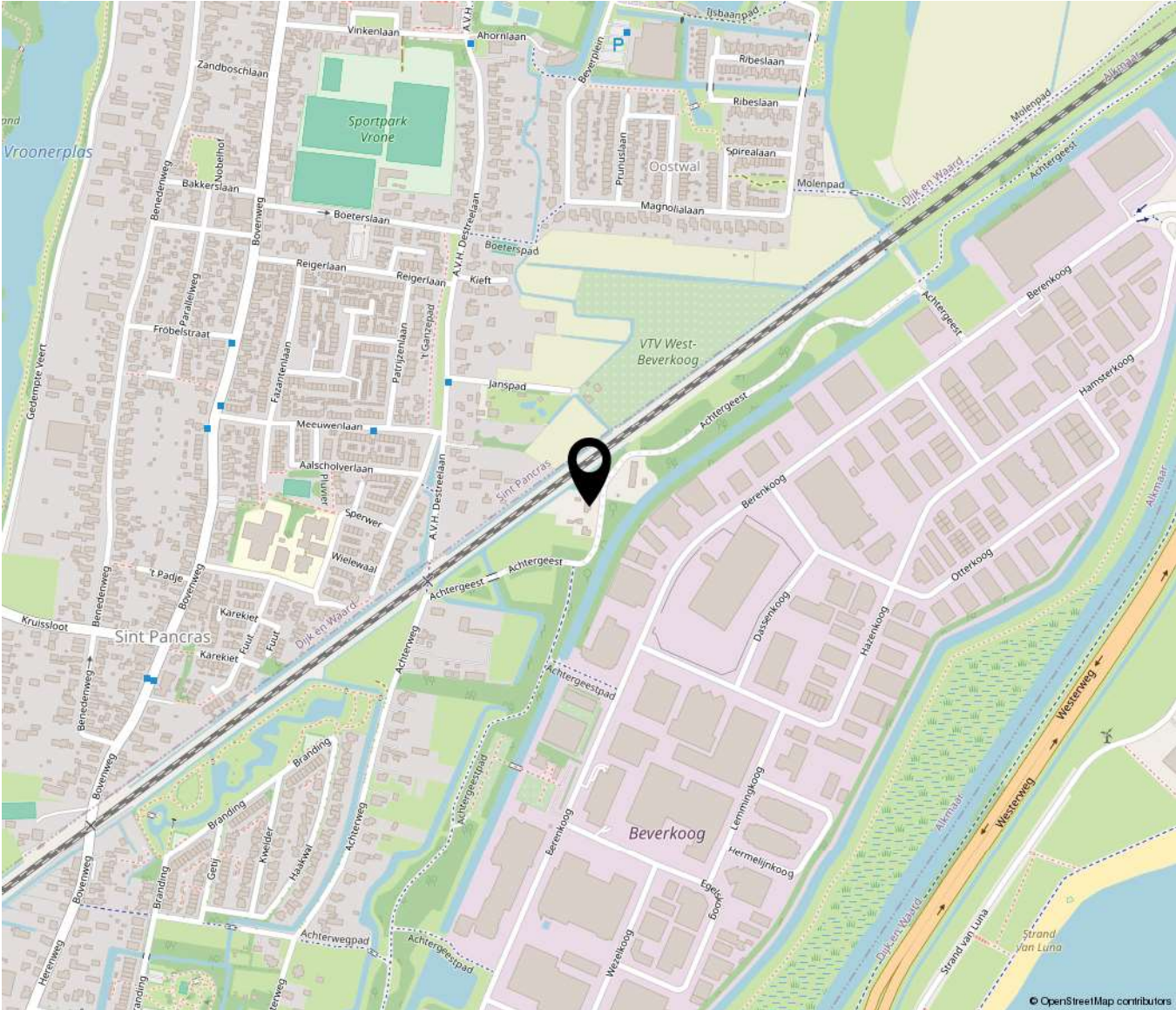


<p>12345 Deze kaart is noordgericht</p> <p>25 Perceelnummer</p> <p>Huisnummer</p> <p>Vastgestelde kadastrale grens</p> <p>Voorlopige kadastrale grens</p> <p>Administratieve kadastrale grens</p> <p>Bebouwing</p>	<p>Schaal 1: 1000</p> <p>Kadastrale gemeente Alkmaar</p> <p>Sectie M</p> <p>Perceel 365</p>	<p><b>kadaster</b></p> 
--	---	--

Voor een eensluitend uittreksel, geleverd op 2 maart 2026  
De bewaarder van het kadaster en de openbare registers

Aan dit uittreksel kunnen geen betrouwbare maten worden ontleend.  
De Dienst voor het kadaster en de openbare registers behoudt zich de intellectuele eigendomsrechten voor, waaronder het auteursrecht en het databankenrecht.

# Locatie op de kaart





**Bakker** **Schoon**  
MAKELAARDIJ

Dorpsstraat 573 | 1723 HB Noord-Scharwoude  
(0226) 343455 | [info@bakkerschoon.nl](mailto:info@bakkerschoon.nl) | [www.bakkerschoon.nl](http://www.bakkerschoon.nl)