

# TE KOOP



Oranjestraat 8  
Middelbeers  
(gem. Oirschot)

Vraagprijs  
€ 569.000,-  
kosten koper

## ALGEMENE GEGEVENS

U ontvangt hierbij de vrijblijvende verkoopinformatie van Oranjestraat 8 te Middelbeers (gemeente Oirschot). Deze brochure is onder voorbehoud van wijzigingen in teksten en tekeningen. Aan deze brochure kunnen geen rechten worden ontleend.

Wij geven u in deze brochure een globale omschrijving en indruk van de indeling. Voor maatvoering verwijzen wij u naar bijgaande tekeningen.

- Bouwjaar ca. 1968
- Inhoud woning ca. 613 m<sup>3</sup>
- Gebruiksoppervlakte wonen ca. 173 m<sup>2</sup>
- Gebouw gebonden buitenruimte ca. 17 m<sup>2</sup>
- Perceel 292 m<sup>2</sup>
- Energielabel B

Woning aan  
brede woonstraat  
met parkeer-  
gelegenheid

**Verrassend ruime en grondig gemoderniseerde gezinswoning:** Deze sfeervolle half vrijstaande woning presenteert zich als een verzorgd en eigentijds afgewerkt woonhuis voor gezinnen die op zoek zijn naar comfort en moderne woonkwaliteit. De woning heeft in de loop der jaren een complete metamorfose ondergaan en is grondig gemoderniseerd naar hedendaagse woonwensen. De royaal bemeten woning biedt vier slaapkamers, een ruime living, bijkeuken en een multifunctionele ruimte die flexibel inzetbaar is als praktijkruimte aan huis, chillroom of hobbyruimte. Een bijzonderheid is de volledig gemoderniseerde woonkeuken uit 2024 met directe toegang tot de onderhoudsvriendelijk aangelegde achtertuin op het noordoosten, die uitstekende privacy biedt en voorzien is van een fraaie tuinkamer. Parkeren is geen probleem met de gedeelde oprit voor één auto en ruim voldoende openbare parkeergelegenheid direct voor de deur. Gelegen aan een rustige

woonstraat in de gezellige dorpskern van Middelbeers geniet u hier van alle rust en privacy, terwijl alle voorzieningen binnen handbereik zijn. Via de A58 bent u snel op het snelwegennet en per bus kunt u reizen richting Best, Tilburg en Eindhoven. Een ideale uitgangspositie voor zowel werk als ontspanning in de Brabantse natuur.





Inkomhal  
met nette  
toiletruimte en  
ruime living



Via de nette voortuin en voordeur in de voorgevel bereikt u de eigentijds afgewerkte inkomhal. Deze verwelkomt u met een donkergrijze keramische tegelvloer in grote moderne tegels, wit schuurwerk op het plafond en wit en lichtgroen glad stucwerk op de wanden. Hoge plinten en dimbare inbouwspots zorgen voor een moderne uitstraling. De hal biedt toegang tot de meterkast, trapopgang naar de 1<sup>e</sup> verdieping, woonkamer en toiletruimte en is voorzien

van een diepe garderobekast met verlichting. Vloerverwarming draagt bij in optimaal comfort. De vernieuwde toiletruimte kenmerkt zich door strak beige tegelwerk (2024), wit stucwerk (2024) en eenzelfde tegelvloer als de hal. De ruimte is voorzien van een wandcloset, fonteintje, natuurlijk daglicht en inbouwverlichting. De in 2018 gemoderniseerde woonkamer vormt het hart van de woning en heeft een stijlvol voorkomen.

Moderne, lichte  
woonkamer



Met dezelfde smaakvolle tegelvloer (incl. vloerverwarming) als de hal, een wit gestuukt plafond met platte sierlijst en strak wit stucwerk op de wanden straalt deze leefruimte moderne elegantie uit.



Ruime zithoek  
aan straatzijde

De ruime en lichte zithoek bevindt zich aan de voorzijde van de woning en biedt via het brede raamkozijn goed zicht op de voortuin en openbare buitenruimte. Het is een fijne verblijfsplek met bovendien goede indelingsmogelijkheden.



De sfeervolle, moderne, ingebouwde gashaard (Faber, 2018) zorgt voor extra gezelligheid, terwijl inbouwspots en airconditioning verder bijdragen in een aangenaam binnenklimaat.

Verzorgd afgewerkte zit- en eethoek



Daarnaast is het raamkozijn in de voorgevel voorzien van een elektrisch bedienbaar screen (2025) en het raam in de linker zijgevel van een elektrisch bedienbaar rolluik.

Praktische  
werkhoek aan  
zijgevel



Aan de linker zijgevel is onlangs een praktische werkhoek gerealiseerd met fraaie, verticale vaste kasten en een breed werkblad nabij het daglicht.



Fraaie 'en suite'  
schuifdeuren naar  
woonkeuken

Toegang tot de aangebouwde woonkeuken aan de achterzijde van de woning geschiedt via fraaie glazen 'en suite' schuifdeuren in zwart houten frame.



Moderne  
en uitermate lichte  
woonkeuken

De splinternieuwe keuken (2024) is een lust voor het oog. Via de kamerbrede pui tot op peil kijkt u uit op de verzorgde achtertuin en heeft u hier direct toegang toe via dubbele openslaande tuindeuren met plissé hor (2025). De brede lichtstraat zorgt daarbij voor overvloedig natuurlijk lichtinval.



Dit is absoluut een zeer aangename ruimte om te verblijven. De ruimte kent eenzelfde eigentijdse afwerking in neutrale kleurtonen als de living en biedt plaats voor een vrijstaande opstelling van een grote eettafel.

Recht keukenblok  
met houtlook  
fronten



De keuken is ingericht met een recht keukenblok met greeploze houtlook fronten, een donkergrijs kunststof werkblad en brede soft-close lades.



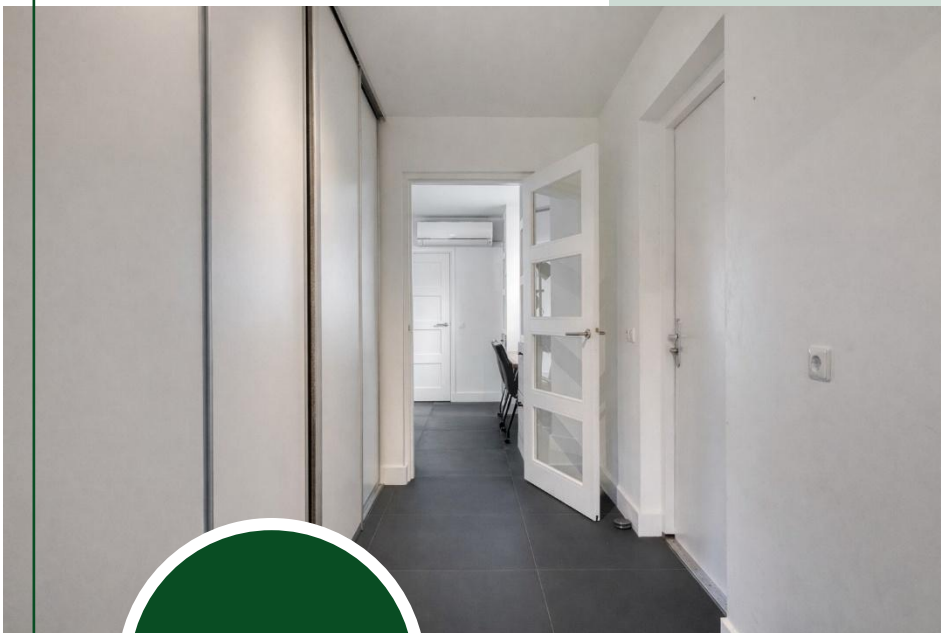
Keuken met  
dimbare wand- en  
plafondverlichting

Alle Inventum-apparatuur is nieuw: combi koel/vriescombinatie, combi oven/magnetron, 4-pits inductiekookplaat met integrale afzuiging, vaatwasser en brede RVS spoelbak met Grohe mengkraan. Ruimte voor grote vrijstaande eettafel. Verder beschikt het vertrek over dimbare wand- en plafondverlichting.

Keurig  
afgewerkte  
bijkeuken



Naast de keuken bevindt zich de keurig afgewerkte bijkeuken met dezelfde lichte en strakke afwerking. Ook deze ruimte is voorzien van vloerverwarming en heeft tevens een brede vaste kast met schuifdeuren met opstelruimte voor de wasmachine en droger.



De bijkeuken is uitgerust met een uitstortgootsteen en biedt via loopdeuren toegang tot zowel de achtertuin als de oprit naast de woning.

Bijkeuken met brede  
vaste kastenwand

BEGANE GROND: BIJKEUKEN



Multifunctionele,  
verzorgd  
afgewerkte  
ruimte

De voormalige garage is omgevormd tot een veelzijdige ruimte die voor diverse doeleinden inzetbaar is. Te denken valt hier bijvoorbeeld aan een praktijkruimte aan huis, chillroom of hobbyruimte. Maar ook zou na een kleine interne verbouwing de woning hier levensloopbestendig kunnen worden ingericht met een bad- en slaapkamer op de begane grond.



Volledig geïsoleerd en afgewerkt in neutrale grijs-witte tinten, voorzien van daglicht, verwarming en een eigen moderne toiletruimte uit 2017. De oorspronkelijke dubbele openslaande garagedeuren naar de oprit zijn behouden. Daarnaast is er een loopdeur naar de tuin aanwezig.

Werkkamer  
met zicht op  
tuin



Aansluitend bevindt zich een bescheiden extra kamer met vloerverwarming en radiator, perfect als kantoortje.



Deels betegelde  
toiletruimte (2017) in  
multifunctionele  
ruimte

De nette toiletruimte in de multifunctionele ruimte is deels betegeld met witte en grijze tegels en ingericht met een wandcloset.



Overloop met  
separate  
toiletruimte en  
lichte slaap-  
kamer 1

De overloop op de 1<sup>e</sup> verdieping verbindt alle slaapkamers en badkamer via mooi doorgelegd laminaat in houtlook. Wit stucwerk op de wanden en plafonds in alle vertrekken zorgt voor een frisse, eigentijdse uitstraling. Vanuit hier heeft u toegang tot drie slaapkamers, de badkamer, een separate toiletruimte en de vaste trapopgang naar de tweede verdieping.



De toiletruimte is vernieuwd in 2014 en netjes en modern afgewerkt in grijs/wit tinten en ingericht met een wandcloset.

Slaapkamer 1, aan de tuinzijde, is goed bemeten en rustig gelegen en voorzien van een brede vaste garderobekast. Het brede raamkozijn brengt hier heel wat prettig daglicht binnen en biedt mooi zicht op de achtertuin.

Ruime en lichte 2<sup>e</sup>  
slaapkamer



Slaapkamer 2 ligt aan de straatzijde van de woning en is tevens ruim en uitermate licht van opzet.



Slaapkamer 3 aan  
rustige tuinzijde

Slaapkamer 3, aan de achterzijde, is bescheiden van opzet maar verzorgd afgewerkt. Alle slaapkamers zijn voorzien van horren.



Moderne,  
compleet  
ingerichte  
badkamer uit  
2014

De compacte maar compleet ingerichte badkamer aan de voorzijde van de woning is in 2014 vernieuwd en stijlvol afgewerkt met zwarte keramische vloertegels, strakke moderne verticale wandtegels en een wit schuurwerk plafond met inbouwverlichting. Vloerverwarming, een design radiator en een raamkozijn (incl. hor) zorgen voor comfort en prettig natuurlijk daglicht.



De badkamer beschikt over een wastafel in meubel met soft-close lades, spiegelkast met verlichting, douchegelegenheid met glazen douchedeur en thermostaatkraan en hand- en regendouche plus een kunststof ligbad met thermostaatkraan en handdouche.

Lichte voorzolder  
met werkhoekje

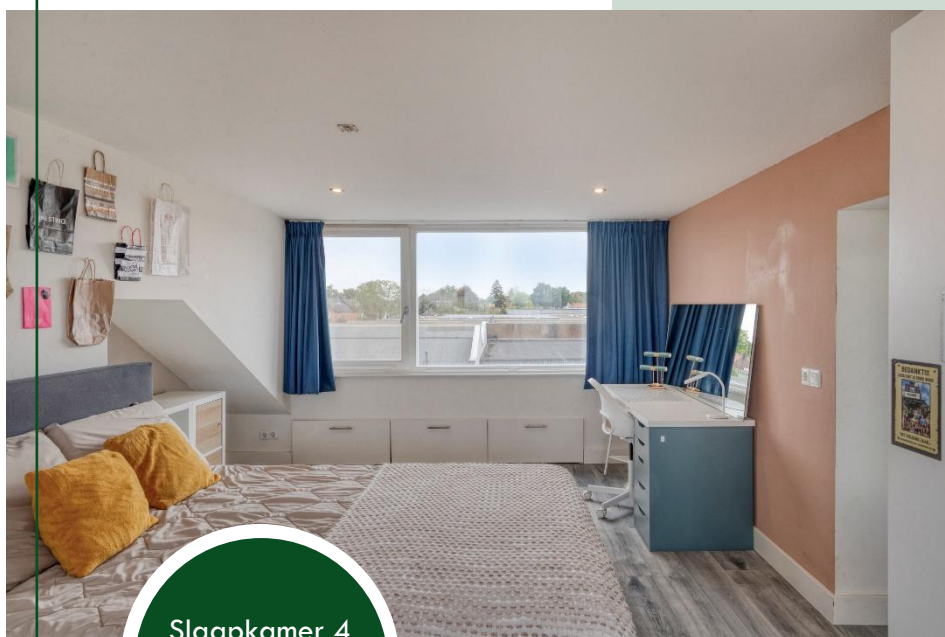


De voorzolder, bereikbaar met een vaste trapopgang, biedt tweezijdige lichtinval en ruimte voor een fijn speel-/werkhoekje bij het daglicht. Afgewerkt met laminaat in houtlook dat doorloopt op de gehele verdieping en fris wit stucwerk op de wanden en het plafond (incl. inbouwverlichting).



Royale 4<sup>e</sup>  
slaapkamer

Slaapkamer 4 is een bijzonder lichte en royale kamer met tweezijdig lichtinval middels brede dakkapellen aan zowel de voor- als achterzijde.



Slaapkamer 4  
met 2 brede  
dakkapellen

Dit keurige slaapvertrek is ook uitstekend multifunctioneel inzetbaar en bergruimte onder de dakhelling aan beide zijden van de ruimte optimaliseert de praktische indeling.



De kamer is voorzien van airconditioning, enkele inbouwspots, een radiator en een hor.

Noordoost  
georiënteerde  
achtertuin met veel  
privacy



De goed bemeten en rustig gelegen achtertuin met oriëntatie op het noordoosten biedt uitstekende privacy en is onderhoudsvriendelijk ingericht met een kunstgazon, tegelbestrating, enkele stuks vaste beplanting en goede houten en stenen erfafscheidingen.



Onderhouds-  
vriendelijk  
aangelegde  
achtertuin

De tuin beschikt verder over een elektravoorzieningen, een buitenkraan en heeft achter in de tuin een klein berghok met ernaast plek voor de containers, mooi uit het zicht te plaatsen achter beplanting.

**BUITENRUIMTE: ACHTERTUIN**



Artist Impression met groene beplanting tegen de gevel aan de achterzijde van de tuin.



Artist Impression met groene beplanting en leibomen tegen de gevel aan de achterzijde van de tuin.



Royale overdekte  
buitenruimte  
met glazen  
schuifpanelen

Een uniek element is de terrasoverkapping achter de multifunctionele ruimte. Deze is aan drie zijden opgetrokken in schoon metselwerk en heeft aan één zijde glazen schuifpanelen, waardoor het gedurende een groot deel van het jaar een aangename verblijfsruimte is.

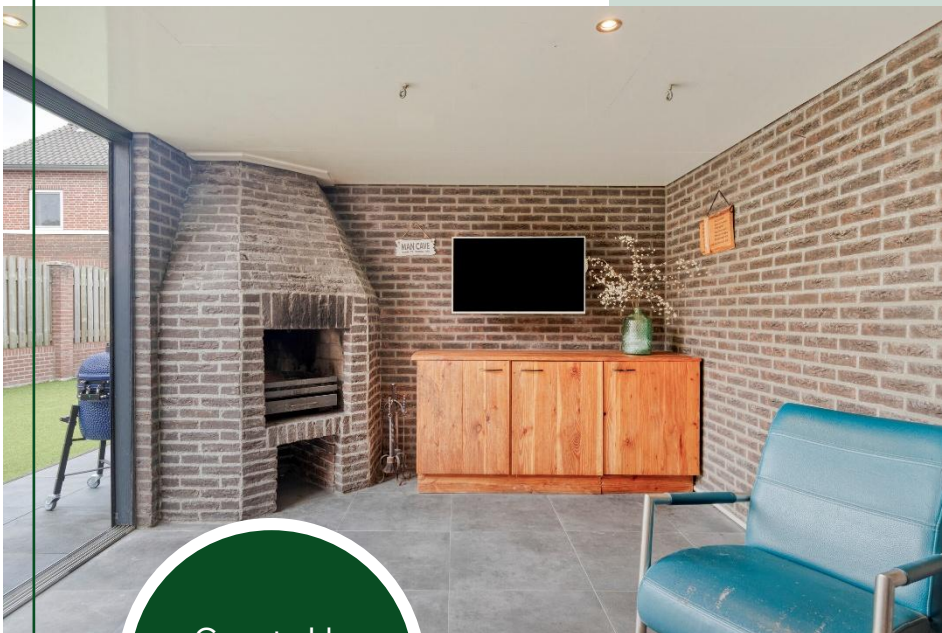


De tuinkamer is wederom verzorgd afgewerkt met een grijze tegelvloer, inbouwspots en elektravoorzieningen.

Overdekt terras  
met goede  
zitgelegenheid



De tuinkamer voorziet in opstelruimte voor een grote lounge-set of tuintafel met mooi zicht op de tuin.



Gemetselde  
openhaard onder  
terrasoverkapping

En in de hoek van de ruimte bevindt zich een grote gemetselde open haard.

**BUITENRUIMTE: ACHTERTUIN**

Onderhouds-  
vriendelijke  
voortuin met  
parkeerplek voor  
1 auto



De ruime voortuin verwelkomt u met een verzorgde en representatieve uitstraling. De combinatie van klinkerbestrating en decoratief siergrind zorgt voor een onderhoudsvriendelijke aankleding. Vaste beplanting zorgt voor een prettige eerste indruk. De gedeelde oprit biedt parkeerplek voor 1 auto op eigen terrein en een praktische buitenkraan zorgt voor het nodige gemak.



Woonstraat met  
hoog volwassen  
groen en parkeer-  
gelegenheid

De woning ligt aan een rustige woonstraat in de gezellige dorpskern van Middelbeers. Deze karakteristieke Brabantse gemeente biedt een heerlijke woonomgeving met alle benodigde voorzieningen binnen handbereik. Een kindcentrum biedt opvang en onderwijs voor kinderen van 0 tot 13 jaar en voor dagelijkse boodschappen kunt u terecht bij lokale winkels.

**BUITENRUIMTE: VOORTUIN**

## Centrum Middelbeers



Middelbeers maakt deel uit van de gemeente Oirschot, een dynamische gemeente die landelijke rust en recreatie in omliggende natuurgebieden combineert met stedelijke voorzieningen.

Het historische centrum van Oirschot zelf bevindt zich op ca. 10 minuten rijden en biedt prachtige monumenten, sfeervolle straten en steegjes en heeft een compleet winkelaanbod te bieden.



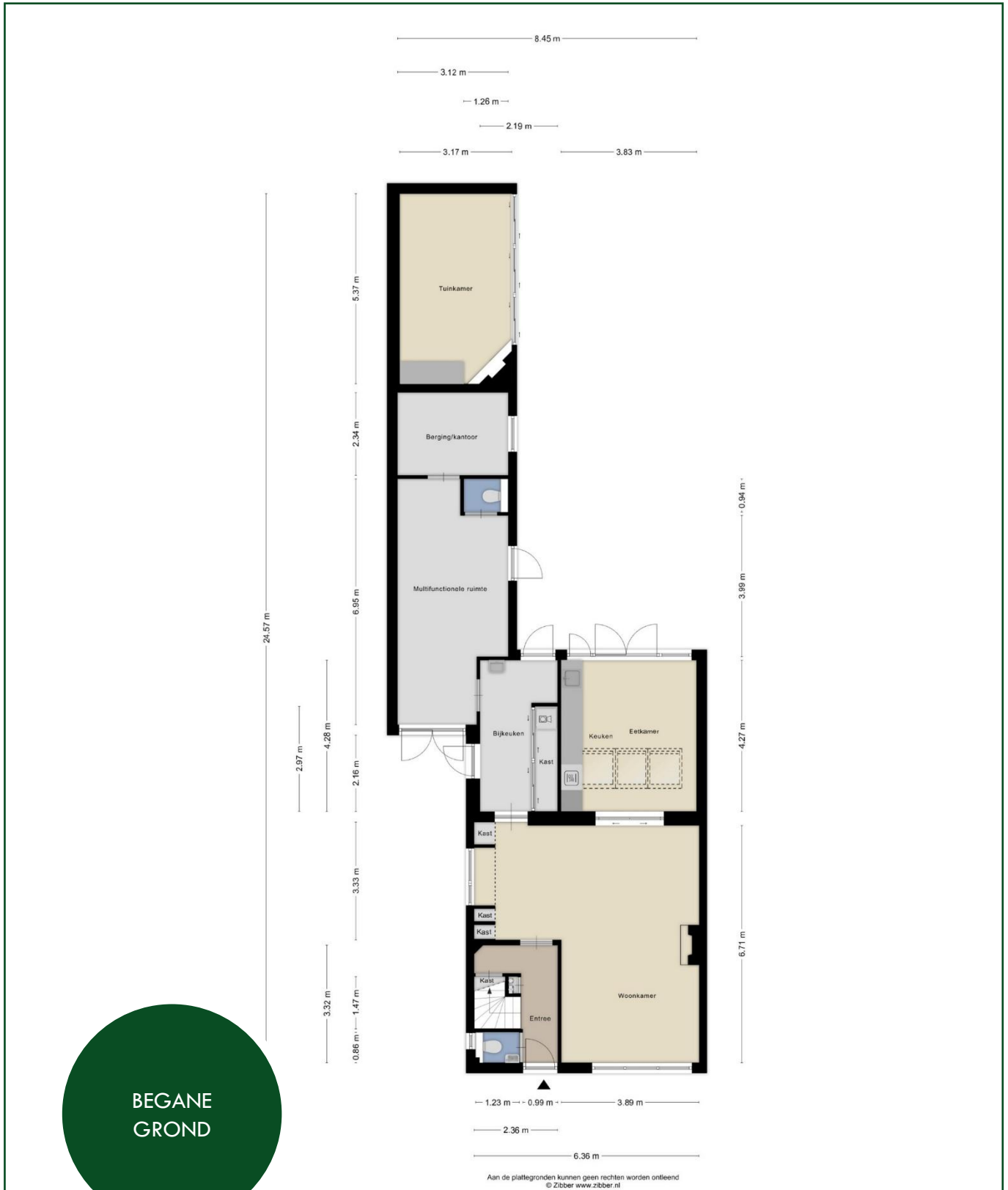
Prachtig wandelen  
bij De Heilige Eik

De ligging is uitstekend: vanaf de snelweg A58 neemt u afrit Oirschot/Middelbeers, waardoor u binnen no-time op het nationale wegennet bent. Voor gebruikers van het openbaar vervoer rijden er diverse buslijnen door de gemeente, waarmee u kunt reizen richting Best, Tilburg en Eindhoven. Dit maakt de locatie ideaal voor zowel forenzende als lokaal werkende bewoners.

## WONING KENMERKEN

- Bouwjaar woning ca. 1968, inhoud woning ca. 613 m<sup>3</sup>, gebruiksoppervlakte wonen ca. 173 m<sup>2</sup>, gebouw gebonden buitenruimte ca. 17 m<sup>2</sup>,
- Perceel: grootte 292 m<sup>2</sup>, kadastrale gegevens: G 873 en 2121
- Type woning: ruime 2-onder-1 kap woning, uitgebouwde, lichte eengezinswoning. Woning is eventueel levensloopbestendig te maken na bescheiden verbouwing
- Verblijfsruimtes: woonkamer met werkhoeck, lichte woonkeuken, bijkeuken, multifunctionele, geïsoleerde ruimte (voormalige garage) met kantoor, 4 slaapkamers, moderne badkamer, 3 toiletruimtes
- Onderhoud en afwerkingsniveau: heel goed, grondig gemoderniseerd en vernieuwd in de afgelopen jaren: woonkamer 2018 en later, keuken in 2024, badkamer in 2014, toiletruimtes in 2014 en 2017
- Achtertuin: oriëntatie noordoost, veel privacy, onderhoudsvriendelijk ingericht, bescheiden tuinberging, royale terrasoverkapping/tuinkamer eigen achterom via bijkeuken
- Parkeergelegenheid: 1 auto op gedeelde oprit, op openbaar terrein (in de straat) ruim voldoende parkeergelegenheid (direct voor de deur)
- Ligging: aan woonstraat nabij de dorpskern van Middelbeers, kindcentrum en sportvoorzieningen. Op ca. 10 minuten rijden van het sfeervolle historische centrum van Oirschot met zijn karaktervolle markt en vele voorzieningen. Goede ligging en ontsluiting t.o.v. Den Bosch, Eindhoven, Eindhoven Airport en Tilburg
- Rondom de gemeente zijn prachtige natuurgebieden te vinden met vele fiets- en wandelroutes
- Centrale verwarming en warm water middels HR combiketel, Remeha Tzerra, plaatsingsjaar 2014, geplaatst op voorzolder. In de keuken bevindt zich een close-in boiler, type Daalderop
- Warm watervloerverwarming: hele begane grond (m.u.v. garage) en badkamer, verdeelunit onder garderobe
- Airconditioning: woonkamer en zolder, merk LG, 2024
- Energielabel B
- Meterkast: 9 groepen, kookgroep, aardlekvoorzieningen en 1 slimme meter, vernieuwd in ca. 2015
- Woning is voorzien van dak-, vloer- en gevelisolatie (o.a. na- isolatie)
- Betonnen begane grond- en 1<sup>e</sup> verdiepingsvloer. Houten 2<sup>e</sup> verdiepingsvloer
- Hardhouten kozijnen met isolerende beglazing (HR++), diverse horren aanwezig
- Rolluiken: elektrisch bedienbaar, voor- en achtergevel verdieping, zijgevel begane grond
- Screens: elektrisch bedienbaar, voorgevel begane grond, 2025
- Schilderwerk buitenzijde in goede staat (gedaan in 2023), schilderwerk binnenzijde in goede staat
- Gashaard: modern, in woonkamer, ingebouwd, merk Faber (2018)
- Glasvezelvoorziening aanwezig

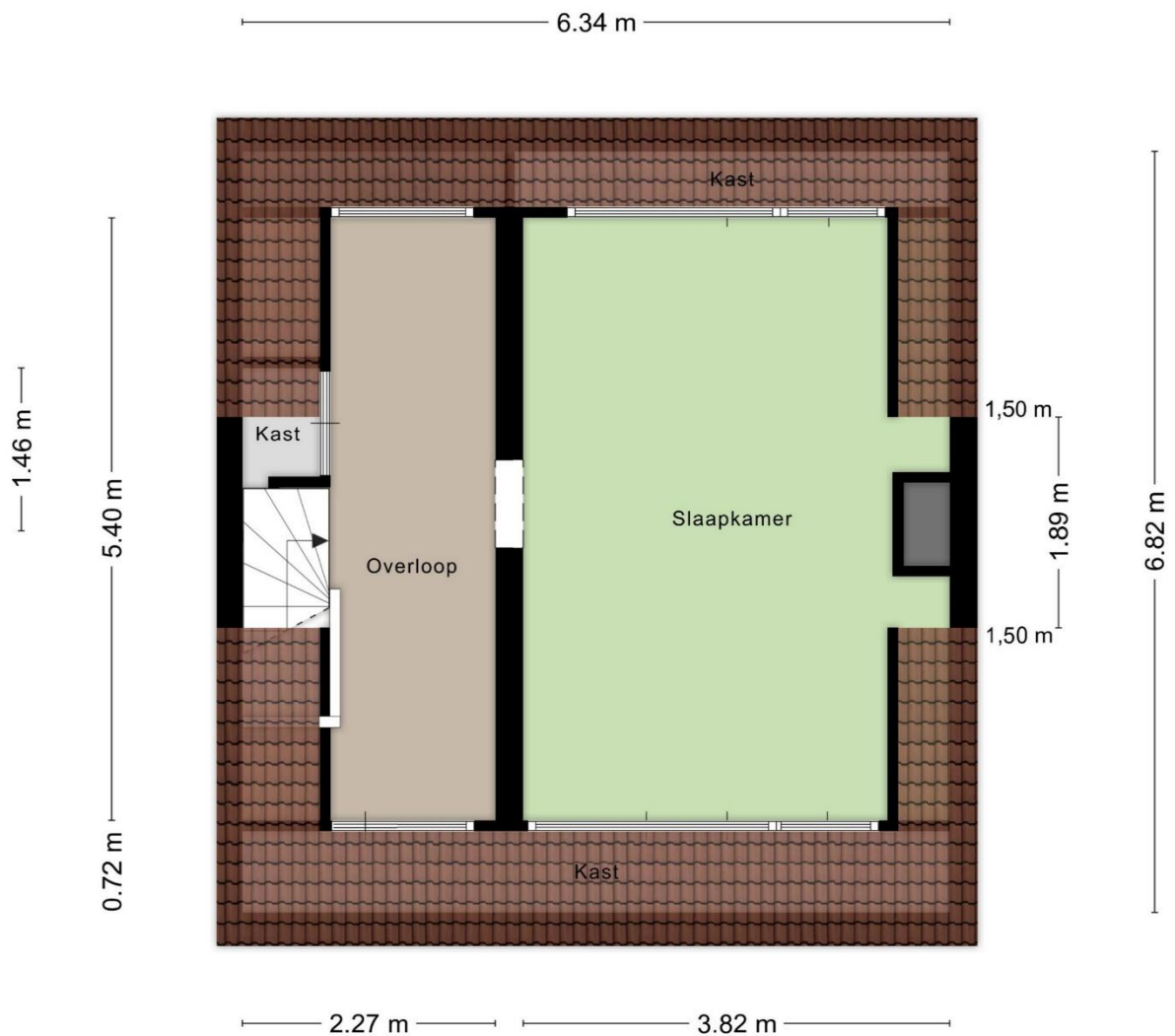
Voor meer informatie of een bezichtiging kunt u contact opnemen met de makelaar





EERSTE  
VERDIEPING

Alle plattegronden kunnen geen rechten worden ontleend  
© Zibber www.zibber.nl



Aan de plattegronden kunnen geen rechten worden ontleend  
© Zibber www.zibber.nl

TWEDE  
VERDIEPING

Kadastrale kaart

Uw referentie: Oranjestraat 8



KADASTRALE KAART  
SECTIE G  
PERCEEL 873, 2121

Schaal 1: 500

Kadastrale gemeente Oost-, West- en Middelbeers  
Sectie G  
Perceel 873

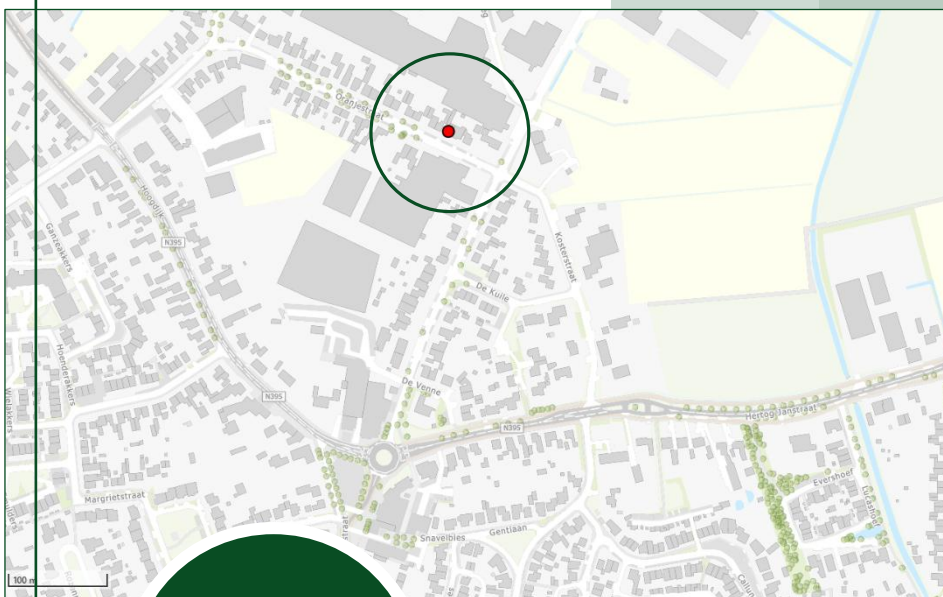
kadaster



13 augustus 2025  
bare registers

Aan dit uitsnedeel kunnen geen betrouwbare maten worden ontleend.  
De Dienst voor het kadaster en de openbare registers behoudt zich de intellectuele  
eigendomsrechten voor, waaronder het auteursrecht en het databankrecht.

Oost- West- en  
Middelbeers  
(Gemeente  
Oirschot)



Oranjestraat 8,  
Middelbeers

Oirschot, een gemeente met 18.000 inwoners met de dorpskernen Middelbeers, Oostelbeers, Westelbeers (de Beerzen) en Spoordonk kent 2 beschermde dorpsgezichten: de met kastanjes omzoomde monumentale Markt en, in het buitengebied, het Stratense kapelletje met omgeving. Daarnaast getuigen, verspreid over Oirschot en de Beerzen, ruim 300 goed geconserveerde monumentale gebouwen van een rijk historisch verleden. Niet minder dan 11 unieke natuurgebieden maken Oirschot en de Beerzen tot een groene gemeente. Om die reden noemt Oirschot zich met trots "monument in het groen". Buiten de bebouwde kom is het één en al natuur: heide, vennen en voor deze streek specifieke landschappen. De Oirschotse Markt met de meer dan vijf eeuwen oude St. Petrus basiliek en het uit 1513 daterende voormalig raadhuis is een van de mooiste pleinen van Brabant. In de schaduw van het plein ligt het intieme Vrijthof met het Boterkerkje, dat het oudste tufstenen godshuis van Brabant is. Ook in de kernen van Spoordonk en de Beerzen staan bezienswaardige monumenten.

Wij laten  
dit pand graag  
aan u zien!

Voor een  
bezichtiging kan een  
afspraak gemaakt  
worden via ons  
kantoor

Een bezichtiging is zowel voor de koper als voor de verkoper een spannende aangelegenheid. Wij, verkopers stellen het daarom zeer op prijs als een kijker binnen enkele dagen na bezichtiging aan ons laat weten wat zijn of haar ervaringen zijn.

Deze informatie is door ons met de nodige zorgvuldigheid samengesteld. Onzerzijds wordt echter geen enkele aansprakelijkheid aanvaard voor enige onvolledigheid, onjuistheid of anderszins, dan wel de gevolgen daarvan. Alle opgegeven maten en oppervlakten zijn indicatief.

## Voorwaarden

Koopakte	Model koopovereenkomst voor een bestaande eengezinswoning. Vastgesteld door de Nederlandse Vereniging van Makelaars in onroerende goederen en vastgoeddeskundigen NVM, Vastgoed PRO, VBO Makelaar, de Consumentenbond en de Vereniging Eigen Huis.
Notaris	De koper is vrij in zijn keuze voor een notaris.
Waarborgsom	Binnen ca. 6 weken na overeenstemming dient koper in handen van de notaris een waarborgsom te storten of een bankgarantie te stellen van 10% van de koopsom. Deze dient tot zekerheid voor de nakoming van de verplichtingen van koper.
Financierings- voorbehoud	Het is gebruikelijk dat een koper, voor een bod gedaan wordt op een woning, zich van zijn financieringsmogelijkheden op de hoogte heeft gesteld. In de koopovereenkomst kan een financieringsvoorbehoud worden opgenomen.
Oplevering	De woning zal worden geleverd in de staat waarin deze zich bevindt bij het tot stand komen van de overeenkomst. Daarbij horen alle rechten, aanspraken, zichtbare en onzichtbare gebreken heersende/lijdende erfdienstbaarheden, kwalitatieve rechten en vrij van hypotheeken, beslagen en inschrijvingen daarvan. De makelaar kan u hier meer over vertellen.
Baten / lasten	Bij de notariële overdracht worden baten, lasten en canons verrekend. De lopende baten, lasten en dergelijke, zullen tussen partijen naar rato worden verrekend. De meest voorkomende zijn de onroerend zaakbelasting en milieueffingen. Bij appartementen wordt ook de bijdrage van de Vereniging van Eigenaren verrekend.
Algemeen	Deze informatie is niet bedoeld als aanbod. Door aanvaarding van de vermelde condities of het uitbrengen van een daarvan afwijkend aanbod worden onze opdrachtgevers en wij niet gebonden, ook niet tot het doen van een tegenaanbod. Een overeenkomst komt slechts tot stand door kennisgeving van een in alle opzichten en derhalve ook op ondergeschikte punten met een aanbod overeenkomende aanvaarding. De overeenkomst is pas geldig als beide partijen de koopovereenkomst getekend hebben.