

# WONING TE KOOP

Wim Sonneveldstraat 7  
's-Gravenhage

Vraagprijs

€ 589.000,- k.k.



# KENMERKEN

WOONOPPERVLAKTE

**135m<sup>2</sup>**

KAMERS

**5**

ENERGIELABEL

**A**

SLAAPKAMERS

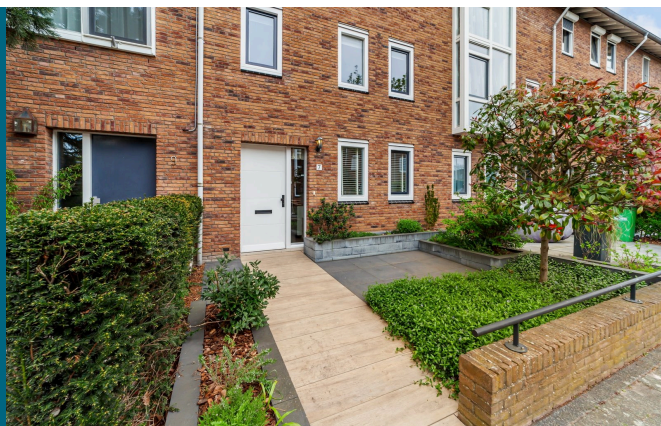
**4**

PERCEELOPPERVLAKTE

**142m<sup>2</sup>**

BOUWJAAR

**2002**



LIGGING

**In woonwijk**

VOORZIENINGEN

**Kabel TV | FibreOpticCable | Tuin | Internet  
connectie | PhoneLine | Schuur/berging |  
Mechanische ventilatie**



# OMSCHRIJVING

Rustig wonen met alles binnen handbereik, dat is wat deze fraaie tussenwoning aan de Wim Sonneveldstraat 7 in Den Haag je biedt! Gelegen in een van de rustigste delen van Wateringseveld, omringd door veel groen en speeltuinen, en toch met de winkels, snelwegen en het openbaar vervoer op korte afstand. Deze goed onderhouden 5-kamer gezinswoning van ca. 135 m<sup>2</sup> woonoppervlakte met energielabel A is de ideale plek om heerlijk te wonen met het hele gezin. Met 4 slaapkamers, een verzorgde voortuin én achtertuin en een fijn perceeloppervlakte van ca. 142 m<sup>2</sup> heb je hier alles wat je nodig hebt!

## Wonen - Heerlijk ruim en licht

De ruime woonkamer van ca. 30 m<sup>2</sup> biedt meer dan voldoende ruimte voor een gezellige zithoek en een fijne grote eettafel. Dankzij de tuingerichte ligging geniet je van veel licht en een directe verbinding met de achtertuin. Daarnaast heb je eveneens een open keuken wat het een heerlijke plek om te ontspannen met het gezin of om gasten te ontvangen maakt.

## Koken - Praktisch en functioneel

De keuken bevindt zich aan de voorzijde en is voorzien van voldoende werk- en opbergruimte om lekker te kunnen koken. Verder is de keuken voorzien van een vaatwasser, inductiekookplaat, Amerikaanse stijl koelkast en vriezer, combi-oven, stoomoven en een recirculatiekap. Vanuit de keuken heb je een prettige verbinding met de woonkamer, wat zorgt voor een gezellige sfeer tijdens het koken.

## Buiten - Genieten aan voor- én achterzijde

Aan de voorzijde tref je een verzorgde en fraai aangelegde voortuin van ca. 21 m<sup>2</sup> gelegen op het oosten, perfect om 's ochtends de eerste zonnestralen op te vangen. Aan de achterzijde wacht een eveneens fraai aangelegde achtertuin van ca. 55 m<sup>2</sup> gelegen op het westen, ideaal om in de middag en avond heerlijk te genieten van de zon. Meer dan voldoende ruimte om buiten te vertoeven en nagenoeg elk moment van de dag te kiezen tussen zon of schaduw.

## Slapen - 4 slaapkamers

De woning beschikt over 4 slaapkamers, waarmee er ruimte is voor het hele gezin. Twee slaapkamers op de eerste verdieping en twee op de zolderverdieping. De dakkapel zorgt voor extra ruimte en lichtinval, wat de zolderkamer nog prettiger maakt. De slaapkamers op de eerste verdieping zijn voorzien van een eiken parketvloer en op de zolderverdieping voorzien van een goede laminaatvloer.

## Sanitair - Functioneel

De woning is voorzien van sanitaire voorzieningen verdeeld over de verdiepingen, wat zorgt voor een praktische indeling voor het dagelijks gebruik. Op de begane grond bevindt zich een separaat toilet, de badkamer tref je op de eerste verdieping. De badkamer is voorzien van een fraaie inloopdouche met 2 stortdouches, een wastafelmeubel met 2 kranen en een wandcloset.

## Opbergen - Praktisch

Door de goede indeling van de woning zijn er voldoende mogelijkheden voor het opbergen van al je spullen zoals knieschotten, een bergvliering, 3 kastenwanden in de slaapkamers en een houten schuur in de achtertuin.

## Omgeving - Rustig en toch centraal

Wonen in een van de rustigste delen van Wateringseveld betekent genieten van veel groen, speeltuinen en een kindvriendelijke omgeving. Tegelijkertijd heb je de winkels, snelwegen en het openbaar vervoer binnen handbereik. Een perfecte combinatie van rust en bereikbaarheid voor het hele gezin!

# BIJZONDERHEDEN

- Vraagprijs € 589.000,- k.k..
- Woonoppervlakte ca. 135 m<sup>2</sup>.
- Perceeloppervlakte ca. 142 m<sup>2</sup>.
- Bouwjaar 2002.
- Fraai aangelegde voortuin gelegen op het oosten.
- Fraai aangelegde achtertuin gelegen op het westen.
- Energielabel A.
- Cv-ketel Remeha uit 2017 (verwarming en warm water).
- Openbare parkeerplaatsen nabij de woning.
- Oplevering in overleg.
- Gezien het bouwjaar zijn een ouderdoms- en materialenclausule van toepassing.
- Dataroom en biedingen verlopen via Eerlijk Bieden.
- Gelegen op erfpachtsgrond waarvan de betalingen eeuwigdurend zijn afgekocht.
- Notariskeuze aan koper.
- Interesse in deze woning? Neem dan contact op met ons kantoor voor het maken van een afspraak voor e...

Interesse in deze woning? Neem dan contact op met ons kantoor voor het maken van een afspraak voor een bezichtiging. Wij staan u graag te woord.







Wonen - Heerlijk ruim en licht De ruime woonkamer van ca. 30 m<sup>2</sup> biedt meer dan voldoende ruimte voor een gezellige zithoek en een fijne grote eettafel. Dankzij de tuingerichte ligging geniet je van veel licht en een directe verbinding met de achtertuin. Daarnaast heb je eveneens een open keuken wat het een heerlijke plek om te ontspannen met het gezin of om gasten te ontvangen maakt.



Buiten - Genieten aan voor- én achterzijde Aan de voorzijde tref je een verzorgde en fraai aangelegde voortuin van ca. 21 m<sup>2</sup> gelegen op het oosten, perfect om 's ochtends de eerste zonnestralen op te vangen. Aan de achterzijde wacht een eveneens fraai aangelegde achtertuin van ca. 55 m<sup>2</sup> gelegen op het westen, ideaal om in de middag en avond heerlijk te genieten van de zon.



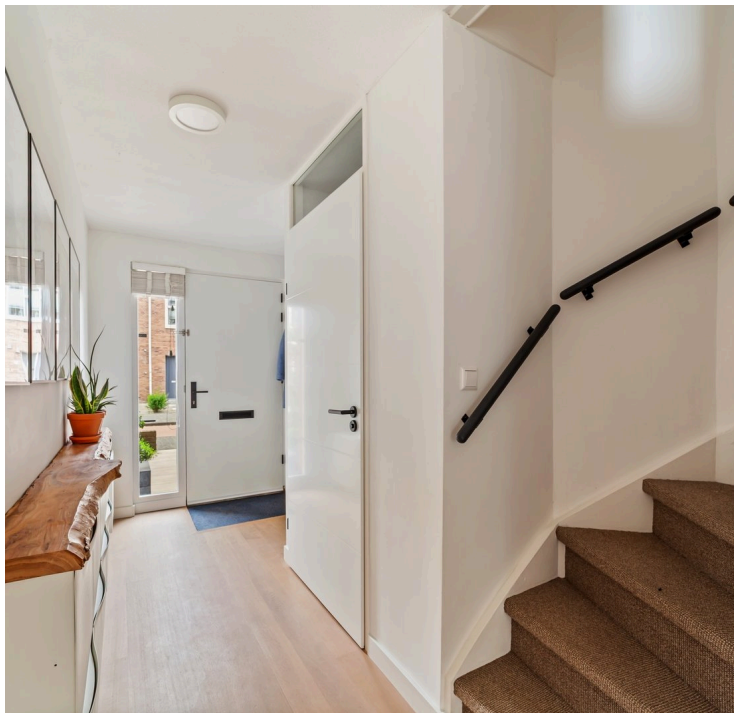


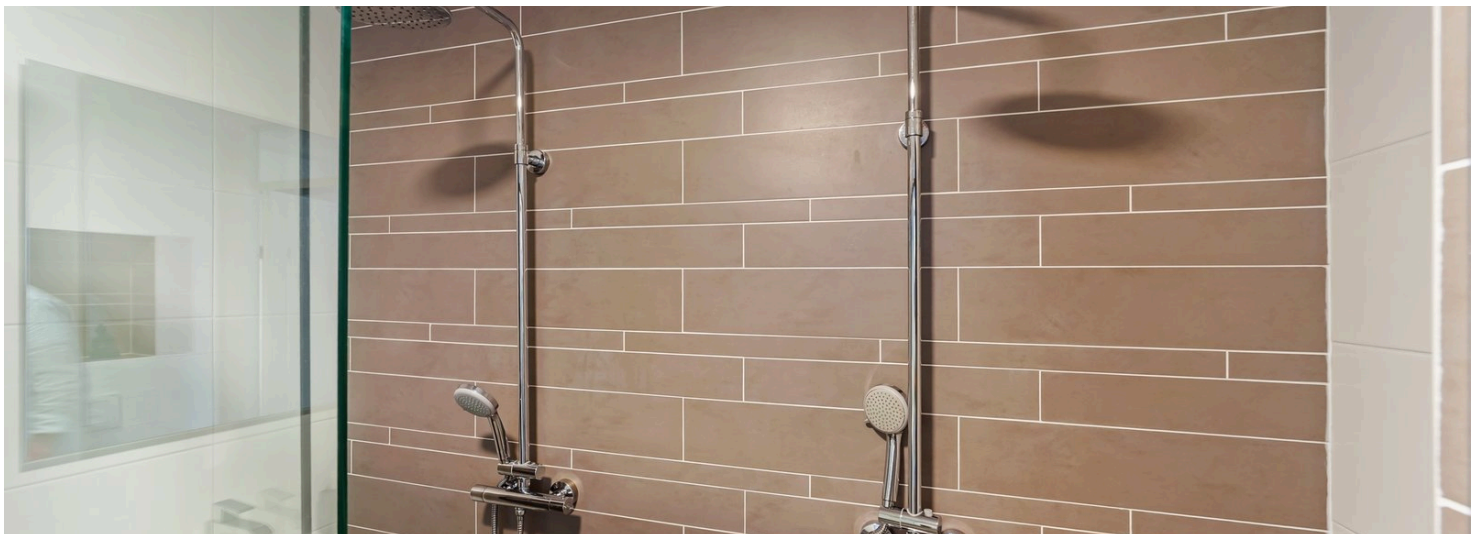


**Koken - Praktisch en functioneel** De keuken bevindt zich aan de voorzijde en is voorzien van voldoende werk- en opbergruimte om lekker te kunnen koken. Verder is de keuken voorzien van een vaatwasser, inductiekookplaat, Amerikaanse stijl koelkast en vriezer, combi-oven, stoomoven en een recirculatiekap. Vanuit de keuken heb je een prettige verbinding met de woonkamer, wat zorgt voor een gezellige sfeer tijdens het koken.

**Omgeving - Rustig en toch centraal** Wonen in een van de rustigste delen van Waringseveld betekent genieten van veel groen, speeltuinen en een kindvriendelijke omgeving. Tegelijkertijd heb je de winkels, snelwegen en het openbaar vervoer binnen handbereik. Een perfecte combinatie van rust en bereikbaarheid voor het hele gezin!











Slapen - 4 slaapkamers De woning beschikt over 4 slaapkamers, waarmee er ruimte is voor het hele gezin. Twee slaapkamers op de eerste verdieping en twee op de zolderverdieping. De dakkapel zorgt voor extra ruimte en lichtinval, wat de zolderkamer nog prettiger maakt. De slaapkamers op de eerste verdieping



Opbergen - Praktisch Door de goede indeling van de woning zijn er voldoende mogelijkheden voor het opbergen van al je spullen zoals knieschotten, een bergvliering, 3 kastenwanden in de slaapkamers en een houten schuur in de achtertuin.



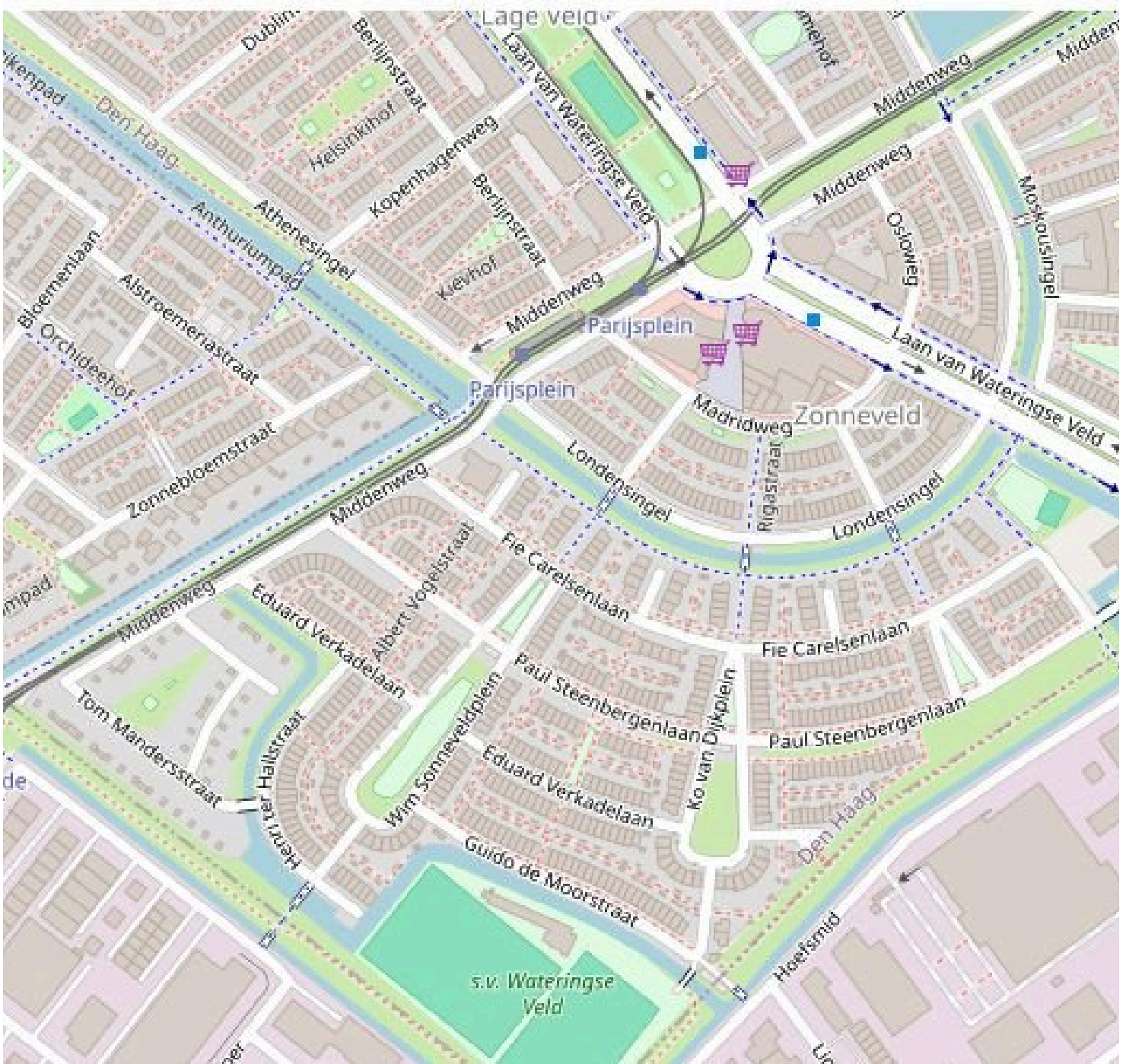




Sanitair - Functioneel De woning is voorzien van sanitaire voorzieningen verdeeld over de verdiepingen, wat zorgt voor een praktische indeling voor het dagelijks gebruik. Op de begane grond bevindt zich een separaat toilet, de badkamer tref je op de eerste verdieping. De badkamer is voorzien van een fraaie inloopdouche met 2 stort-douches, een wastafelmeubel met 2 kranen en een wandcloset.



# LOCATIE



Woon jij straks in deze omgeving?

# INTERESSE? NEEM CONTACT OP MET ONS KANTOOR



Scan deze code en  
bekijk de woning op je mobiel!

[www.wimsonneveldstraat7.nl](http://www.wimsonneveldstraat7.nl)



Van Gulden Makelaardij B.V.  
Krakeelpolderweg 39  
2613 NW Delft

015-2411011  
[martijn@vanguldenmakelaardij.nl](mailto:martijn@vanguldenmakelaardij.nl)  
[www.vanguldenmakelaardij.nl](http://www.vanguldenmakelaardij.nl)