

**MARTIJN
WILLEMS**

GEWOON MAKELAAR

KALKHOFSEWEG 26, HAPS



[GE]WOONBOERDERIJ MET PRACHTIG WEIDS UITZICHT

VRAAGPRIJS € 349.000,- K.K.



KENMERKEN



BOUWJAAR
1900



PERCELOPPERVLAKE
184 m²



WOONOPPERVLAKTE
84 m²



AANTAL SLAAPKAMERS
2



INHOUD
370 m³



ENERGIELABEL
D









[GE]WOON TECHNISCH



ISOLATIE
dakisolatie, muurisolatie,
vloerisolatie, dubbel glas

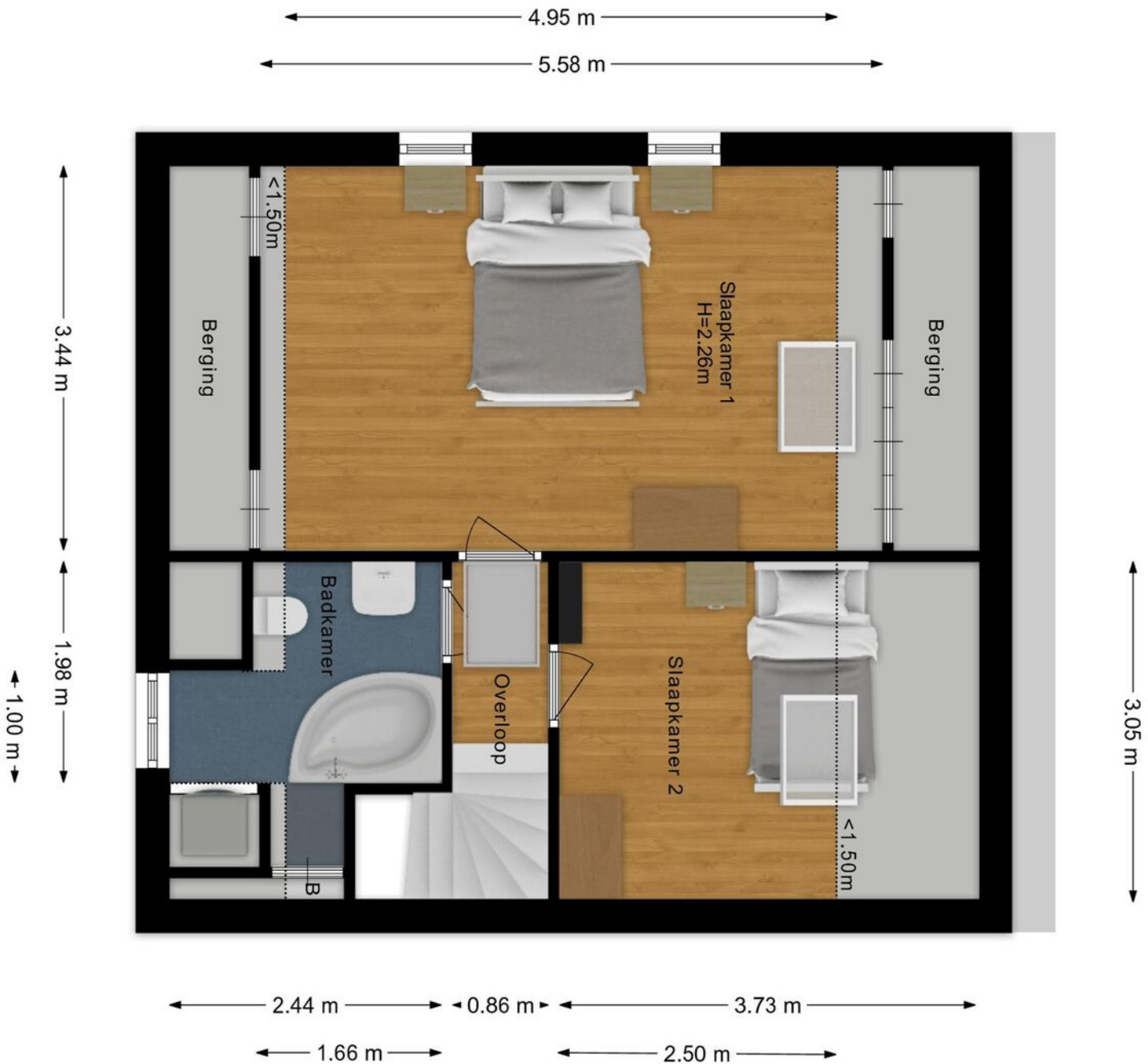


CV KETEL
NEFIT HR



ASBEST/VERONTREINIGING
niet bekend

GEWOON SLAPEN



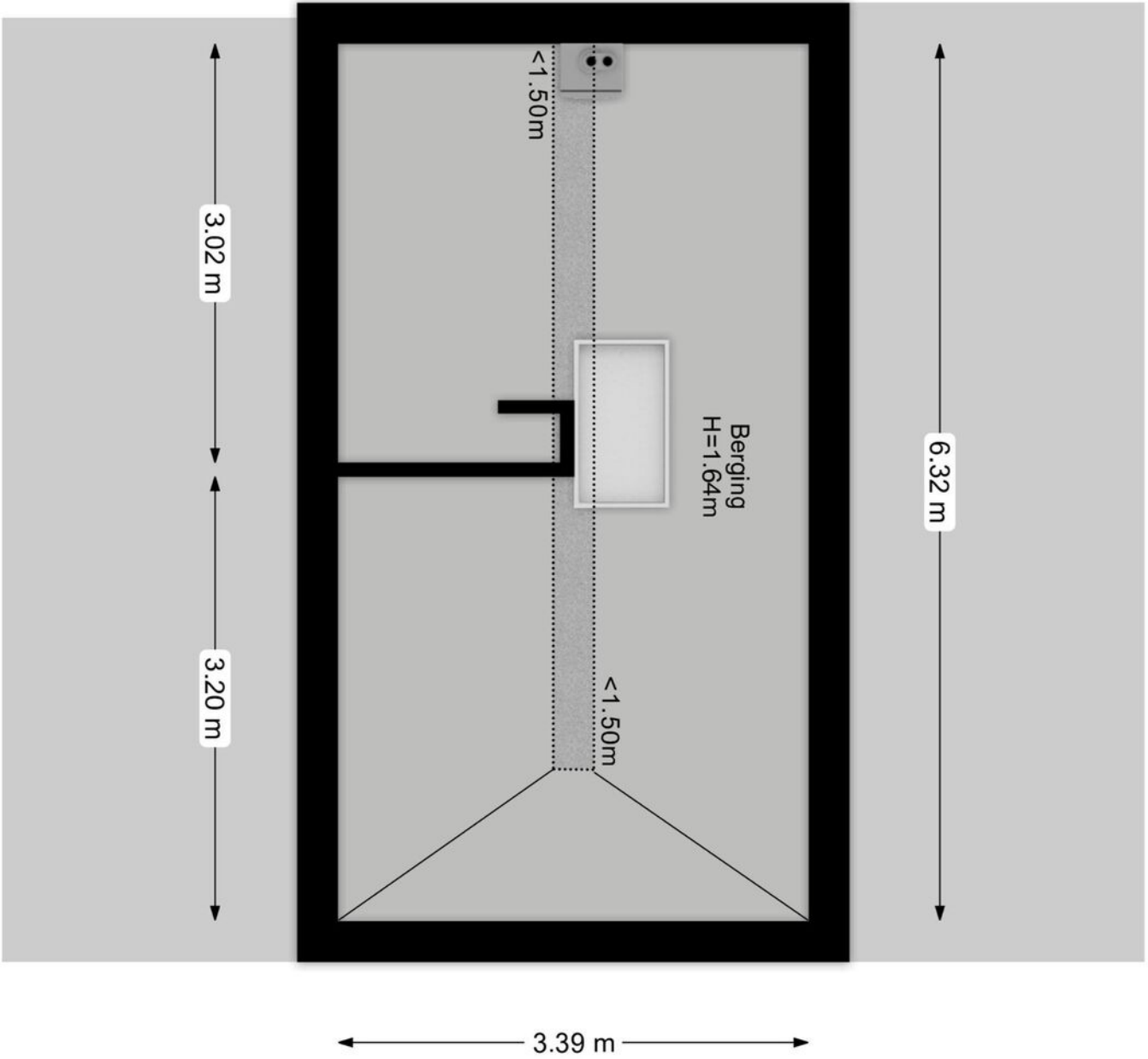








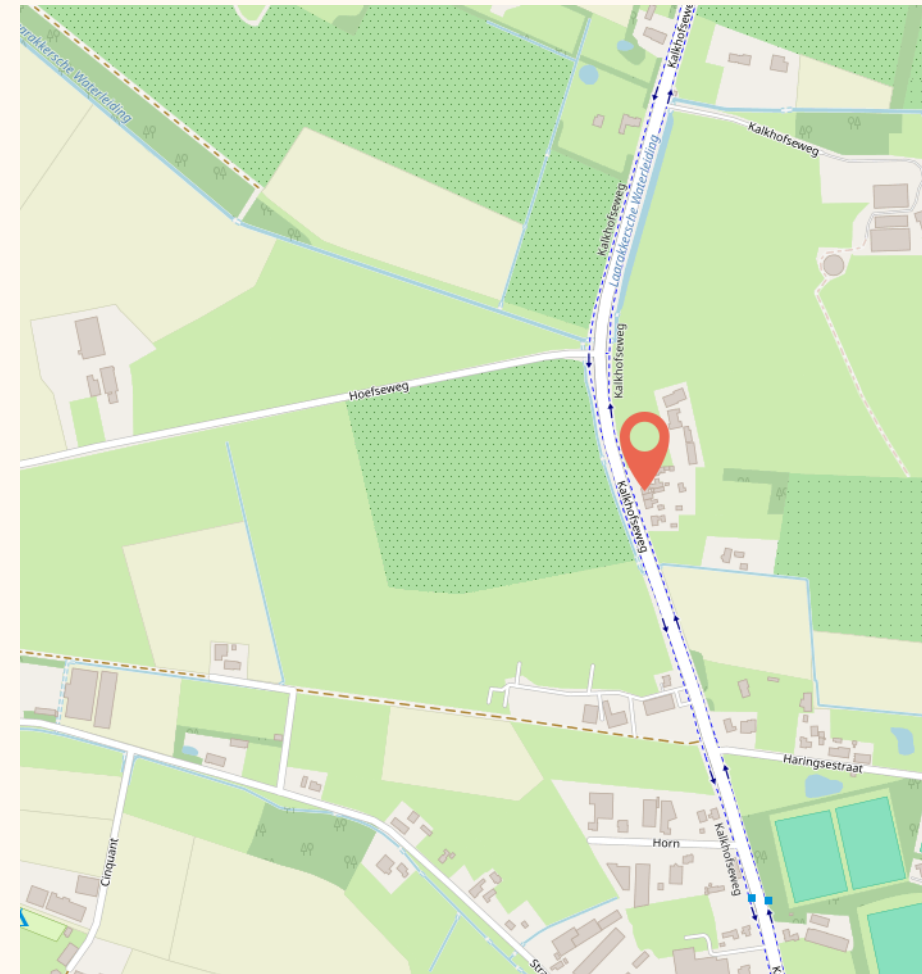
ARTX3 NOOW(GEG)



SITUATIE PLATTEGROND



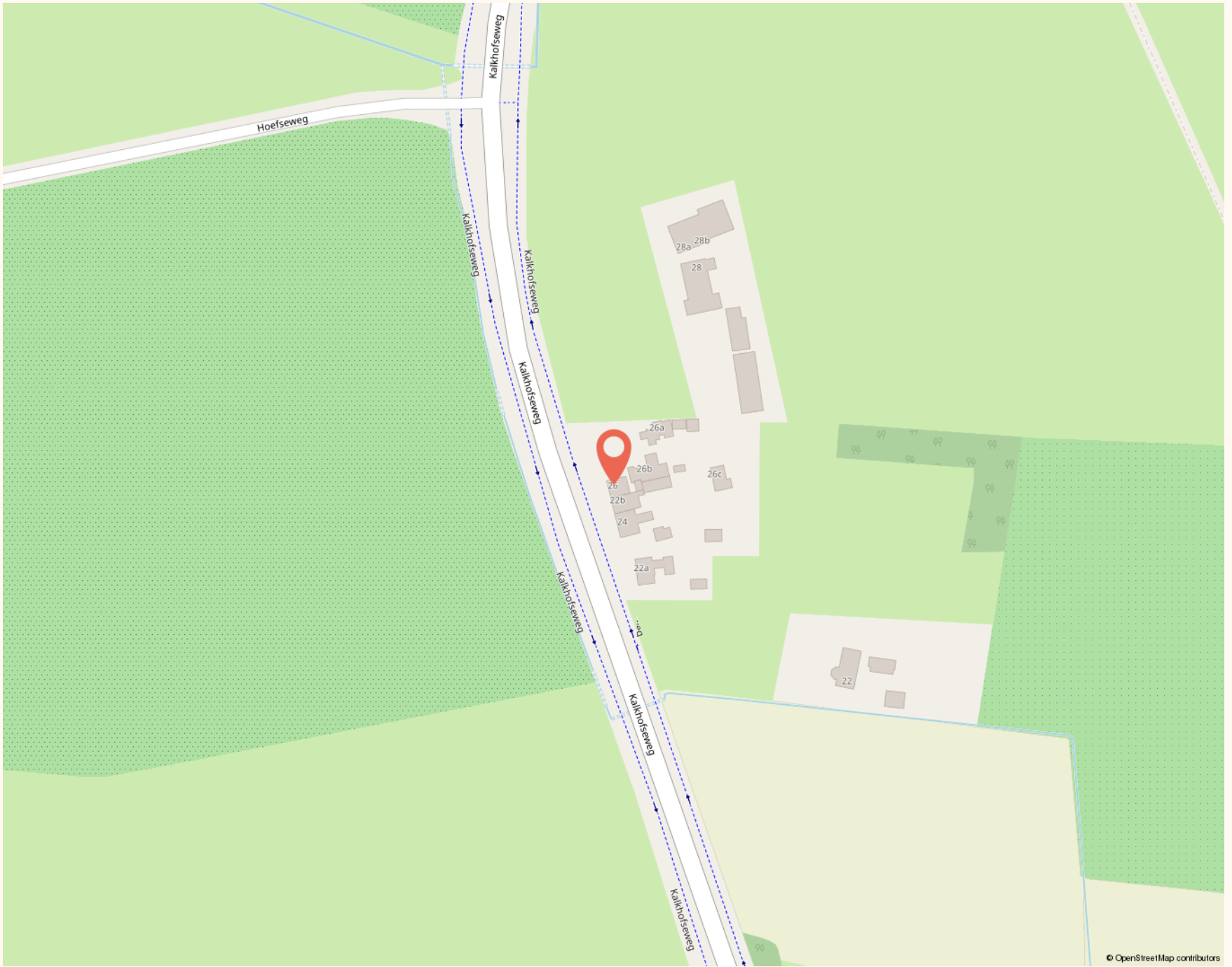




Deze woning is gelegen aan de Kalkhofseweg in Haps, op een rustige landelijke locatie tussen Vianen en Haps in. Dankzij de nabijgelegen A73 zijn ook Boxmeer en andere omliggende plaatsen snel te bereiken, met een ruim aanbod aan winkels en voorzieningen.



© OpenStreetMap contributors



© OpenStreetMap contributors

Beschrijving	Blijft achter	Gaat mee	Ter overname
Woning - Interieur			
Houtkachel	✓		
Verlichting, te weten			
- inbouwspots/dimmers	✓		
- opbouwspots/armaturen/lampen/dimmers	✓		
- losse (hang)lampen	✓		
Raamdecoratie/zonwering binnen, te weten			
- gordijnrails	✓		
- gordijnen	✓		
- overgordijnen	✓		
- vitrages	✓		
- rolgordijnen	✓		
Vloerdecoratie, te weten			
- laminaat	✓		
- plavuizen	✓		
Overig, te weten			
- Meubilair mogelijkheid tot overname			✓
- Diepvries in kelder			✓
Woning - Keuken			
Keukenblok (met bovenkasten)	✓		

Beschrijving	Blijft achter	Gaat mee	Ter overname
Keuken (inbouw)apparatuur, te weten			
- kookplaat	✓		
- afzuigkap	✓		
- combi-oven/combimagnetron	✓		
- koelkast	✓		
- vriezer	✓		
- vaatwasser	✓		
- Keukenboiler	✓		
Woning - Sanitair/sauna			
Toilet met de volgende toebehoren			
- toilet	✓		
- toiletborstel(houder)	✓		
- fontein	✓		
Badkamer met de volgende toebehoren			
- ligbad	✓		
- wastafel	✓		
- toilet	✓		
- toiletborstel(houder)	✓		
- Wasmachine	✓		
Woning - Exterieur/installaties/veiligheid/energiebesparing			
Brievenbus	✓		

Beschrijving	Blijft achter	Gaat mee	Ter overname
Rookmelders	✓		
(Klok)thermostaat	✓		
Screens	✓		
Telefoonaansluiting/internetaansluiting	✓		
Waterslot wasautomaat	✓		
Warmwatervoorziening, te weten			
- CV-installatie	✓		
- boiler	✓		
Tuin - Inrichting			
Tuinaanleg/bestrating	✓		
Beplanting		✓	
Tuin - Verlichting/installaties			
Buitenverlichting	✓		
Tijd- of schemerschakelaar/bewegingsmelder	✓		
Tuin - Overig			
Overige tuin, te weten			
- (sier)hek	✓		

GOED OM TE WETEN

WAT IS ER BIJZONDER EN UNIEK AAN DEZE WONING

- ✓ "as is where is"-clausule
 - ✓ Elektrische boiler in de keuken en vloerverwarming in woonkamer en badkamer
 - ✓ Meterkast vernieuwd in 2026
 - ✓ Mogelijkheid tot slaapkamer op de begane grond
-
-
-
-
-
-
-
-

DISCLAIMER

De informatie uit de gehele brochure is door ons met de nodige zorgvuldigheid samengesteld. Onzerzijds wordt echter geen enkele aansprakelijkheid aanvaard voor enige onvolledigheid, onjuistheid of anderszins, dan wel de gevolgen daarvan. Alle opgegeven maten en oppervlakten zijn indicatief.

MARTIJN & CO

Makelaar Martijn Willems biedt zijn klanten een extra unieke service, genaamd Martijn&CO. Hij heeft als enige makelaar in het Land van Cuijk een unieke samenwerking met enthousiaste, professionele ondernemers in LvC onder de naam Martijn&CO. Daarnaast kunnen opdrachtgevers gebruik maken van de Martijn&CO verhuisauto. Vraag naar de voorwaarden bij ons kantoor.

HAPS

EEN DORP WAAR SAMENLEVEN VANZELFSPREKEND IS EN RUIMTE KRIJGT

Haps is een Brabants dorp waar samenleven van oudsher centraal staat. Het dorp is ontstaan vanuit landbouw en ambacht, waar samenwerken geen keuze was maar een vanzelfsprekendheid. Die mentaliteit is gebleven. Mensen kennen elkaar, helpen elkaar en voelen zich betrokken bij hun omgeving. Niet omdat het moet, maar omdat het zo gegroeid is.

Die verbondenheid zie je terug in het dagelijks leven: in het actieve verenigingsleven, in kinderen die buiten spelen en in bewoners die hier vaak al generaties lang wonen of bewust terugkeren.

De naam de Zelfkant, ooit bedacht door de Hapse carnavalvierders, staat symbool voor die eigen identiteit; leven aan de rand, met beide benen op de grond en met oog voor elkaar.

Tegelijkertijd biedt Haps volop ruimte en rust. Groen, open landschap en een overzichtelijke dorpsstructuur zorgen voor een prettige woonomgeving, terwijl voorzieningen en uitvalswegen richting Cuijk, Boxmeer en Nijmegen dichtbij zijn.

Dorps wonen, met de wereld binnen handbereik.



**"SAMEN LEVEN,
MET RUIMTE VOOR
ELKAAR,
GEWORTELD IN DE
ZELFKANT."**

DÉ MAKELAAR IN HET LAND VAN CUIJK


WIJ MAKEN GEWOON BIJZONDER


Martijn Willems startte zijn carrière als makelaar en taxateur in Boxmeer en opende later zijn eigen kantoor in Cuijk. In zijn vrije tijd verkent hij graag de natuur en omgeving van het Land van Cuijk met de Maas, de Kraaijenbergse Plassen, UNESCO-gebied de Maasheggen tot aan de Sint Anthonisbossen. Daarnaast draagt hij met zijn team een warm hart toe aan regionale verenigingen, goede doelen en evenementen.


Zijn team bestaat uit 7 medewerkers, allemaal professionals met passie voor het vak en sterke betrokkenheid bij de regio en haar inwoners, wat de basis draagt voor de persoonlijke service die zij bieden.

Wij geloven dat goed verkopen begint bij goed begrijpen. Daarom nemen wij de tijd voor mensen, hun woning en het verhaal erachter. Met kennis van de regio, aandacht voor presentatie en persoonlijke begeleiding maken wij gewoon bijzonder.

UW WOONVERHAAL (GE)WOON BIJZONDER MAKEN?

 Maasburg 13, 5431 BR Cuijk

 0485-563177

 info@makelaarmartijnwillems.nl

9,4/10


227 REVIEWS





MARTIJN WILLEMS

GEWOON MAKELAAR

WE ONTVANGEN JE GRAAG BIJ ONS OP KANTOOR

 Maasburg 13, 5431 BR Cuijk

 0485-563177

 info@makelaarmartijnwillems.nl

Ma t/m vr 10:00 - 12:30 en 13:30 - 17:30

Za 09:00 - 12:30

Zo gesloten

's avonds op afspraak

